



# Prețul de piață al bovinelor la intrarea în abator Săptămâna 2 (7 – 13 ianuarie 2019)

SITUAȚIA CARCASELOR DE BOVINE CLASIFICATE ÎN FUNCȚIE DE PROVENIENȚA BOVINELOR SACRIFICATE  
ÎN SĂPTĂMÂNA 7 - 13 IANUARIE 2019

PROVENIENȚĂ BOVINE  SACRIFICATE	CARCASE CLASIFICATE:						PREȚ FEZABIL CATEGORIILE:						
	BOVINE CU VÂRSTA:				TOTAL		A, B, C, D, E, Z				V		
	DE 8 LUNI SAU MAI MULT (A, B, C, D, E, Z)		MAI MICĂ DE 8 LUNI (V)				TOATE CLASELE		CLASELE CONFORM ART 7, REG (UE) 2017/1184		TOATE CLASELE		
	NUMĂR	%	NUMĂR	%	NUMĂR	%	NUMĂR	%	NUMĂR	%	NUMĂR	%	
CUMPARATE	1,985	50.7	57	1.5	2,042	52.2	1,773	45.3	826	21.1	41	1.0	
FERME PROPRII ALE ABATOARELOR	350	8.9	21	0.5	371	9.5	342	8.7	98	2.5	17	0.4	
PRESTĂRI SERVICII	PRODUCĂTORI	1,183	30.2	42	1.1	1,225	31.3	1,142	29.2	324	8.3	39	1.0
	COMERCIANȚI	261	6.7	14	0.4	275	7.0	260	6.6	48	1.2	13	0.3
TOTAL	3,779	96.6	134	3.4	3,913	100.0	3,517	89.9	1,296	33.1	110	2.8	

2,115 Carcase incluse în rapoartele naționale de prețuri de piață pentru carcasele de bovine cu vârsta de 8 luni sau mai mult  
54.0% din total carcase clasificate

924 Carcase incluse în raportul național de prețuri de piață pentru Comisia Europeană  
23.6% din total carcase clasificate

58 Carcase incluse în rapoartele naționale de prețuri de piață pentru carcasele de bovine cu vârsta mai mică de 8 luni (viței)  
1.4% din total carcase clasificate

Factor general de ajustare pentru cheltuielile de transport a prețurilor raportate: 0.08 RON/kg carcasă caldă-2%

Prețul în viu al bovinelor din toate clasele de conformație și acoperire cu grăsime  
la intrarea în abator în săptămâna 7 - 13 ianuarie 2019

Categorie	Număr	Greutate în viu (kg)	Preț în viu (RON / 100 kg)	Modificare preț	
				1 săpt	1 an
"A" - TĂURAȘI	352	499.7	694.5	-2.39%	10.21%
"B" - TAURI	78	576.9	657.7	-8.64%	11.95%
"C" - BOI	37	656	677	-	20.34%
"D" - VACI	1,225	526.6	503.0	-1.77%	3.51%
"E" - VIȚELE	270	466.9	617.4	5.29%	8.88%
"Z" - TINERET BOVIN	153	369.4	627.4	-4.01%	10.26%
A + B + C + D + E + Z	2,115	507.2	564.8	1.18%	7.77%
"V" - VIȚEI	58	244.6	612.9	-0.83%	11.61%



Raport național prețuri de piață carcase de bovine cu vârsta de 8 luni sau mai mult, la intrarea în abator conform grilei UE

Săptămâna: 2

din: 07/01/19

până în 13/01/19

<b>"A"- CARCASE DE MASCULI NECASTRĂȚI CU VÂRSTA CUPRINSĂ ÎNTRE 12 LUNI ȘI MAI PUȚIN DE 24 DE LUNI (TĂURAȘI)</b>								
CONFORMAȚIE	PREȚ MEDIU (RON / 100 kg )					NUMĂR CARCASE	TOTAL	
	GRĂSIMI						GREUTATE MEDIE	PREȚ MEDIU (RON / 100 kg )
	1	2	3	4	5			
E	0.0	0.0	0.0	0.0	0.0	0	0.0	0.0
U	1428.5	0.0	1440.5	1600.0	0.0	9	374.4	1451.0
R	1366.4	1429.5	1579.2	0.0	0.0	46	347.2	1426.5
O	1285.1	1303.9	1346.9	0.0	0.0	191	266.3	1296.5
P	1305.2	1349.9	0.0	0.0	0.0	106	204.3	1317.9
<b>TOTAL</b>	<b>1306.8</b>	<b>1341.9</b>	<b>1436.6</b>	<b>1600.0</b>	<b>0.0</b>	<b>352</b>	<b>261.0</b>	<b>1329.8</b>

<b>"B"- CARCASE DE MASCULI NECASTRĂȚI CU VÂRSTA DE 24 DE LUNI ȘI MAI MULT (TAURI)</b>								
CONFORMAȚIE	PREȚ MEDIU (RON / 100 kg )					NUMĂR CARCASE	TOTAL	
	GRĂSIMI						GREUTATE MEDIE	PREȚ MEDIU (RON / 100 kg )
	1	2	3	4	5			
E	0.0	0.0	0.0	0.0	0.0	0	0.0	0.0
U	1607.0	0.0	0.0	0.0	0.0	1	402.8	1607.0
R	1346.6	1432.0	1308.0	0.0	0.0	19	368.3	1397.9
O	1214.0	1246.1	1380.1	1397.0	0.0	39	289.9	1268.1
P	1113.1	1159.7	0.0	0.0	0.0	19	225.6	1127.1
<b>TOTAL</b>	<b>1229.2</b>	<b>1320.2</b>	<b>1370.7</b>	<b>1397.0</b>	<b>0.0</b>	<b>78</b>	<b>294.8</b>	<b>1287.2</b>

<b>"C"- CARCASE DE MASCULI CASTRAȚI CU VÂRSTA DE 12 LUNI ȘI MAI MULT (BOI)</b>								
CONFORMAȚIE	PREȚ MEDIU (RON / 100 kg )					NUMĂR CARCASE	TOTAL	
	GRĂSIMI						GREUTATE MEDIE	PREȚ MEDIU (RON / 100 kg )
	1	2	3	4	5			
E	0.0	0.0	0.0	0.0	0.0	0	0.0	0.0
U	1378.0	0.0	0.0	0.0	0.0	1	436.1	1378.0
R	1307.5	1379.0	1307.5	0.0	0.0	5	389.6	1320.7
O	1188.7	1324.8	1410.8	0.0	0.0	14	361.7	1329.0
P	1304.5	1333.4	1369.5	0.0	0.0	17	287.6	1333.9
<b>TOTAL</b>	<b>1281.7</b>	<b>1332.8</b>	<b>1372.6</b>	<b>0.0</b>	<b>0.0</b>	<b>37</b>	<b>333.4</b>	<b>1331.4</b>

<b>"D"- CARCASE DE FEMELE CARE AU FĂȚAT (VACI)</b>								
CONFORMAȚIE	PREȚ MEDIU (RON / 100 kg )					NUMĂR CARCASE	TOTAL	
	GRĂSIMI						GREUTATE MEDIE	PREȚ MEDIU (RON / 100 kg )
	1	2	3	4	5			
E	0.0	0.0	0.0	0.0	0.0	0	0.0	0.0
U	0.0	0.0	1013.9	1107.0	0.0	6	514.4	1024.0
R	1219.7	1180.6	1049.0	1094.5	0.0	61	377.1	1094.2
O	1044.1	1066.3	1101.3	1114.4	0.0	510	282.2	1076.5
P	993.0	1067.9	1131.7	1000.9	0.0	648	211.7	1029.5
<b>TOTAL</b>	<b>1010.5</b>	<b>1070.3</b>	<b>1097.0</b>	<b>1100.6</b>	<b>0.0</b>	<b>1225</b>	<b>250.8</b>	<b>1056.3</b>

<b>"E"- CARCASE ALE ALTOR BOVINE FEMELE CU VÂRSTA DE 12 LUNI ȘI MAI MULT (VITELE)</b>								
CONFORMAȚIE	PREȚ MEDIU (RON / 100 kg )					NUMĂR CARCASE	TOTAL	
	GRĂSIMI						GREUTATE MEDIE	PREȚ MEDIU (RON / 100 kg )
	1	2	3	4	5			
E	0.0	0.0	0.0	0.0	0.0	0	0.0	0.0
U	0.0	0.0	1664.0	0.0	0.0	1	392.0	1664.0
R	1153.0	1245.4	1297.9	1384.8	1194.0	22	321.2	1286.8
O	1205.5	1246.2	1309.6	1269.3	0.0	147	245.7	1256.0
P	1173.3	1209.3	1406.7	0.0	0.0	100	189.7	1197.3
<b>TOTAL</b>	<b>1185.7</b>	<b>1237.0</b>	<b>1324.1</b>	<b>1304.5</b>	<b>1194.0</b>	<b>270</b>	<b>231.6</b>	<b>1244.3</b>

<b>"Z"- CARCASE DE BOVINE CU VÂRSTA CUPRINSĂ ÎNTRE 8 LUNI ȘI MAI PUȚIN DE 12 LUNI (TINERET BOVIN)</b>								
CONFORMAȚIE	PREȚ MEDIU (RON / 100 kg )					NUMĂR CARCASE	TOTAL	
	GRĂSIMI						GREUTATE MEDIE	PREȚ MEDIU (RON / 100 kg )
	1	2	3	4	5			
E	0.0	0.0	0.0	0.0	0.0	0	0.0	0.0
U	0.0	0.0	0.0	0.0	0.0	0	0.0	0.0
R	1549.3	1339.6	1143.9	0.0	0.0	11	315.3	1308.1
O	1206.7	1313.9	1275.0	0.0	0.0	47	205.2	1258.6
P	1248.2	1204.4	0.0	0.0	0.0	95	159.5	1239.5
<b>TOTAL</b>	<b>1252.3</b>	<b>1278.2</b>	<b>1163.6</b>	<b>0.0</b>	<b>0.0</b>	<b>153</b>	<b>184.8</b>	<b>1254.4</b>

<b>TOATE CATEGORIILE</b>								
CONFORMAȚIE	PREȚ MEDIU (RON / 100 kg )					NUMĂR CARCASE	TOTAL	
	GRĂSIMI						GREUTATE MEDIE	PREȚ MEDIU (RON / 100 kg )
	1	2	3	4	5			
E	0.0	0.0	0.0	0.0	0.0	0	0.0	0.0
U	1444.5	0.0	1157.5	1374.0	0.0	18	427.1	1294.5
R	1346.5	1364.8	1178.3	1137.4	1194.0	164	356.5	1264.9
O	1170.8	1161.7	1169.5	1149.7	0.0	948	271.0	1165.5
P	1079.2	1133.8	1164.4	1000.9	0.0	985	205.2	1101.3
<b>TOTAL</b>	<b>1131.4</b>	<b>1174.1</b>	<b>1169.7</b>	<b>1144.3</b>	<b>1194.0</b>	<b>2115</b>	<b>248.3</b>	<b>1153.8</b>



Raport național parțial prețuri de piață carcase de bovine cu vârsta de 8 luni sau mai mult, la intrarea în abator conform grilei UE (\*)

Săptămâna: 2

din: 07/01/19

până în 13/01/19

<b>"A"- CARCASE DE MASCULI NECASTRAȚI CU VÂRSTA CUPRINSĂ ÎNȚRE 12 LUNI ȘI MAI PUȚIN DE 24 DE LUNI (TĂURAȘI)</b>								
CONFORMAȚIE	PREȚ MEDIU (RON / 100 kg )					NUMĂR CARCASE	TOTAL	
	GRĂSIMI						GREUTATE MEDIE	PREȚ MEDIU (RON / 100 kg )
	1	2	3	4	5			
E	0.0	0.0	0.0	0.0	0.0	0	0.0	0.0
U	1507.8	0.0	1440.5	1600.0	0.0	5	350.4	1501.9
R	1358.3	1455.1	1606.6	0.0	0.0	34	328.5	1439.0
O	1273.3	1297.2	1385.9	0.0	0.0	135	256.4	1288.4
P	1226.0	1318.2	0.0	0.0	0.0	63	194.3	1253.9
<b>TOTAL</b>	<b>1278.5</b>	<b>1332.3</b>	<b>1491.3</b>	<b>1600.0</b>	<b>0.0</b>	<b>237</b>	<b>252.2</b>	<b>1315.7</b>

<b>"B"- CARCASE DE MASCULI NECASTRAȚI CU VÂRSTA DE 24 DE LUNI ȘI MAI MULT (TAURI)</b>								
CONFORMAȚIE	PREȚ MEDIU (RON / 100 kg )					NUMĂR CARCASE	TOTAL	
	GRĂSIMI						GREUTATE MEDIE	PREȚ MEDIU (RON / 100 kg )
	1	2	3	4	5			
E	0.0	0.0	0.0	0.0	0.0	0	0.0	0.0
U	0.0	0.0	0.0	0.0	0.0	0	0.0	0.0
R	1346.6	1414.2	1308.0	0.0	0.0	18	366.5	1385.1
O	1214.0	1211.9	1374.2	1397.0	0.0	36	285.6	1253.5
P	1113.1	1159.7	0.0	0.0	0.0	19	225.6	1127.1
<b>TOTAL</b>	<b>1213.8</b>	<b>1299.2</b>	<b>1364.2</b>	<b>1397.0</b>	<b>0.0</b>	<b>73</b>	<b>289.9</b>	<b>1268.9</b>

<b>"C"- CARCASE DE MASCULI CASTRAȚI CU VÂRSTA DE 12 LUNI ȘI MAI MULT (BOI)</b>								
CONFORMAȚIE	PREȚ MEDIU (RON / 100 kg )					NUMĂR CARCASE	TOTAL	
	GRĂSIMI						GREUTATE MEDIE	PREȚ MEDIU (RON / 100 kg )
	1	2	3	4	5			
E	0.0	0.0	0.0	0.0	0.0	0	0.0	0.0
U	1378.0	0.0	0.0	0.0	0.0	1	436.1	1378.0
R	1307.5	1379.0	1307.5	0.0	0.0	5	389.6	1320.7
O	1188.7	1324.8	1410.8	0.0	0.0	14	361.7	1329.0
P	1304.5	1333.4	1369.5	0.0	0.0	17	287.6	1333.9
<b>TOTAL</b>	<b>1281.7</b>	<b>1332.8</b>	<b>1372.6</b>	<b>0.0</b>	<b>0.0</b>	<b>37</b>	<b>333.4</b>	<b>1331.4</b>

<b>"D"- CARCASE DE FEMELE CARE AU FĂTAT (VACI)</b>								
CONFORMAȚIE	PREȚ MEDIU (RON / 100 kg )					NUMĂR CARCASE	TOTAL	
	GRĂSIMI						GREUTATE MEDIE	PREȚ MEDIU (RON / 100 kg )
	1	2	3	4	5			
E	0.0	0.0	0.0	0.0	0.0	0	0.0	0.0
U	0.0	0.0	1013.9	1107.0	0.0	6	514.4	1024.0
R	1219.7	1180.6	1039.5	1094.5	0.0	59	380.2	1091.0
O	1044.8	1061.0	1097.5	1114.4	0.0	490	281.7	1073.8
P	986.2	1072.6	1139.4	1000.9	0.0	558	212.6	1030.2
<b>TOTAL</b>	<b>1007.8</b>	<b>1069.1</b>	<b>1094.9</b>	<b>1100.6</b>	<b>0.0</b>	<b>1113</b>	<b>253.5</b>	<b>1056.3</b>

<b>"E"- CARCASE ALE ALTOR BOVINE FEMELE CU VÂRSTA DE 12 LUNI ȘI MAI MULT (VIȚELE)</b>								
CONFORMAȚIE	PREȚ MEDIU (RON / 100 kg )					NUMĂR CARCASE	TOTAL	
	GRĂSIMI						GREUTATE MEDIE	PREȚ MEDIU (RON / 100 kg )
	1	2	3	4	5			
E	0.0	0.0	0.0	0.0	0.0	0	0.0	0.0
U	0.0	0.0	0.0	0.0	0.0	0	0.0	0.0
R	1153.0	1229.5	1283.6	1404.3	1194.0	16	318.6	1274.0
O	1206.3	1242.4	1314.3	1284.1	0.0	127	244.3	1255.0
P	1157.9	1208.4	1562.3	0.0	0.0	70	184.5	1191.0
<b>TOTAL</b>	<b>1179.5</b>	<b>1234.7</b>	<b>1323.5</b>	<b>1319.0</b>	<b>1194.0</b>	<b>213</b>	<b>230.2</b>	<b>1240.1</b>

<b>"Z"- CARCASE DE BOVINE CU VÂRSTA CUPRINSĂ ÎNȚRE 8 LUNI ȘI MAI PUȚIN DE 12 LUNI (TINERET BOVIN)</b>								
CONFORMAȚIE	PREȚ MEDIU (RON / 100 kg )					NUMĂR CARCASE	TOTAL	
	GRĂSIMI						GREUTATE MEDIE	PREȚ MEDIU (RON / 100 kg )
	1	2	3	4	5			
E	0.0	0.0	0.0	0.0	0.0	0	0.0	0.0
U	0.0	0.0	0.0	0.0	0.0	0	0.0	0.0
R	1549.3	1339.6	1143.9	0.0	0.0	11	315.3	1308.1
O	1202.2	1304.0	0.0	0.0	0.0	38	206.3	1242.6
P	1255.3	1170.2	0.0	0.0	0.0	51	174.6	1237.0
<b>TOTAL</b>	<b>1256.7</b>	<b>1267.7</b>	<b>1143.9</b>	<b>0.0</b>	<b>0.0</b>	<b>100</b>	<b>202.1</b>	<b>1251.4</b>

<b>TOATE CATEGORIILE</b>								
CONFORMAȚIE	PREȚ MEDIU (RON / 100 kg )					NUMĂR CARCASE	TOTAL	
	GRĂSIMI						GREUTATE MEDIE	PREȚ MEDIU (RON / 100 kg )
	1	2	3	4	5			
E	0.0	0.0	0.0	0.0	0.0	0	0.0	0.0
U	1456.3	0.0	1099.9	1374.0	0.0	12	439.5	1212.0
R	1340.6	1351.4	1162.2	1130.1	1194.0	143	354.6	1248.0
O	1154.9	1144.9	1157.1	1147.5	0.0	840	270.0	1151.0
P	1050.7	1121.3	1171.9	1000.9	0.0	778	208.0	1083.1
<b>TOTAL</b>	<b>1110.4</b>	<b>1157.2</b>	<b>1158.7</b>	<b>1140.6</b>	<b>1194.0</b>	<b>1773</b>	<b>250.8</b>	<b>1138.1</b>

(\*) Pentru calcularea prețurilor medii au fost luate în considerare doar bovinele cumparate de către abatoare



**Raport prețuri de piață din România versus prețuri de piață comunitare  
conform Art.7 Regulamentul de punere în aplicare (UE) 2017/1184 al Comisiei din 20 aprilie 2017**

Săptămâna: 2

din: 07/01/19

până în: 13/01/19

CATEGORIA	CLASA	PREȚ MEDIU			PREȚ RO /PREȚ COMUNITAR (%)
		ROMANIA		UE	
		RON / 100 kg	€ / 100 kg	€ / 100 kg	
Z	U2	0.00	0.00	424.05	
Z	U3	0.00	0.00	398.16	
Z	R2	1339.59	286.70	380.65	-24.68
Z	R3	1143.93	244.83	371.48	-34.09*
Z	O2	1313.91	281.21	354.11	-20.59
Z	O3	1275.00	272.88	338.28	-19.33
<b>Z</b>		<b>1305.21</b>	<b>279.35</b>	<b>374.26</b>	<b>-25.36</b>
A	U2	0.00	0.00	404.43	
A	U3	1440.49	308.30	392.89	-21.53
A	R2	1429.46	305.94	375.24	-18.47
A	R3	1579.21	337.99	374.68	-9.79*
A	O2	1303.92	279.07	333.91	-16.42
A	O3	1346.93	288.27	345.62	-16.59
<b>A</b>		<b>1342.14</b>	<b>287.25</b>	<b>375.15</b>	<b>-23.43</b>
B	R3	1308.00	279.94	324.45	-13.72
C	U2	0.00	0.00	398.06	
C	U3	0.00	0.00	394.73	
C	U4	0.00	0.00	394.40	
C	R3	1307.49	279.83	381.26	-26.60*
C	R4	0.00	0.00	391.48	
C	O3	1410.82	301.95	355.62	-15.09
C	O4	0.00	0.00	370.08	
<b>C</b>		<b>1330.67</b>	<b>284.79</b>	<b>377.30</b>	<b>-24.52</b>
D	R3	1048.97	224.50	336.17	-33.22
D	R4	1094.53	234.25	295.96	-20.85
D	O2	1066.34	228.22	256.32	-10.96
D	O3	1101.25	235.69	275.98	-14.60*
D	O4	1114.35	238.50	276.57	-13.77
D	P2	1067.85	228.54	224.75	1.69
D	P3	1131.68	242.21	256.55	-5.59
<b>D</b>		<b>1079.01</b>	<b>230.93</b>	<b>274.55</b>	<b>-15.89</b>
E	U2	0.00	0.00	435.20	
E	U3	1664.00	356.13	423.20	-15.85
E	R2	1245.39	266.54	374.84	-28.89
E	R3	1297.93	277.79	381.55	-27.19*
E	R4	1384.77	296.37	383.70	-22.76
E	O2	1246.15	266.70	298.13	-10.54
E	O3	1309.64	280.29	321.67	-12.86
E	O4	1269.30	271.66	361.19	-24.79
<b>E</b>		<b>1274.13</b>	<b>272.69</b>	<b>379.68</b>	<b>-28.18</b>
<b>TOATE CATEGORIILE</b>		<b>1178.50</b>	<b>252.23</b>	<b>339.96</b>	<b>-25.81</b>

\* CATEGORII ȘI CLASE DE REFERINȚĂ ÎN UE28: Z3, AR3, CR3, DO3 ȘI ER3



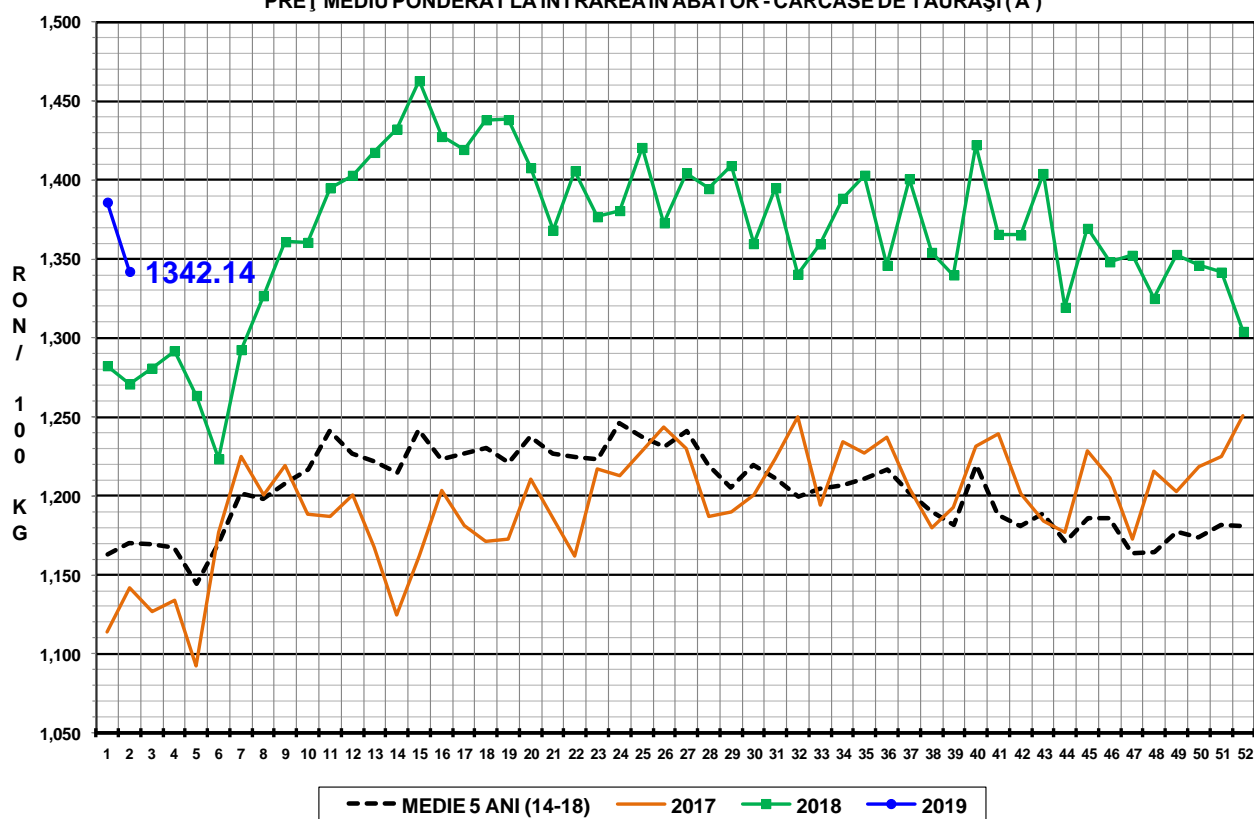
**CARCASE DE CARCASE DE BOVINE CU VÂRSTA DE 8 LUNI SAU MAI MULT LA INTRAREA ÎN ABATOR  
CONFORM ART.7 REGULAMENTUL DE PUNERE ÎN APLICARE (UE) 2017/1184 AL COMISIEI DIN 20 APRILIE 2017**

Cotații naționale (RON / 100 kg)	SĂPT 2 / 2019	VARIAȚIE		
		1 SĂPT	1 AN	Medie 5 ani (14 - 18)
Tăurași "A"	1,342.14	-3.16%	5.61%	14.68%
Vaci "D"	1,079.01	-2.06%	2.97%	14.63%
Vițele "E"	1,274.13	8.37%	9.99%	17.92%

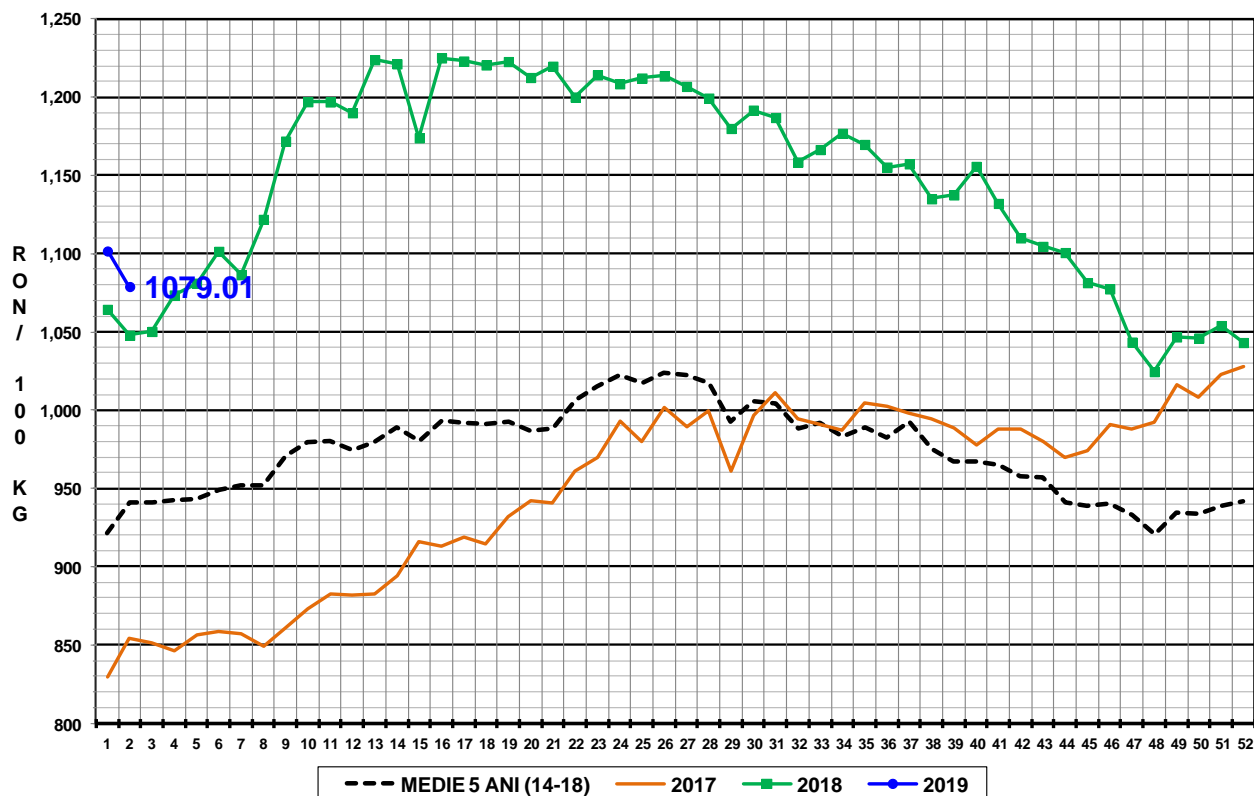
Prețuri medii europene (€ / 100 kg)	SĂPT 2 / 2019			VARIAȚIE					
				1 SĂPT			1 AN		
	A	D	E	A	D	E	A	D	E
Uniunea Europeană	375.15	274.55	379.68	-0.54%	0.95%	-0.25%	-4.74%	-5.42%	-2.76%
Franța	386.37	309.53	404.25	0.35%	0.84%	0.26%	-3.11%	0.52%	1.02%
Germania	383.30	262.44	343.74	-0.88%	1.24%	-0.43%	-6.31%	-13.38%	-5.27%
Italia	427.49	238.01	447.92	0.11%	-0.40%	-0.10%	-2.03%	-13.70%	2.08%
Marea Britanie	362.63	249.28	390.80	-0.06%	1.18%	-0.49%	-5.79%	-13.64%	-4.07%
Olanda	353.81	269.48	244.55	1.18%	8.77%	19.97%	5.70%	-1.24%	-4.18%
Polonia	327.29	260.34	311.92	-0.01	-0.01	0.00	-0.04	-0.07	-0.02
România	287.25	230.93	272.70	-3.52%	-2.43%	7.97%	4.82%	2.19%	9.16%
Ungaria	244.90	198.26	212.45	1.46%	1.71%	6.20%	-7.23%	-3.85%	-6.94%

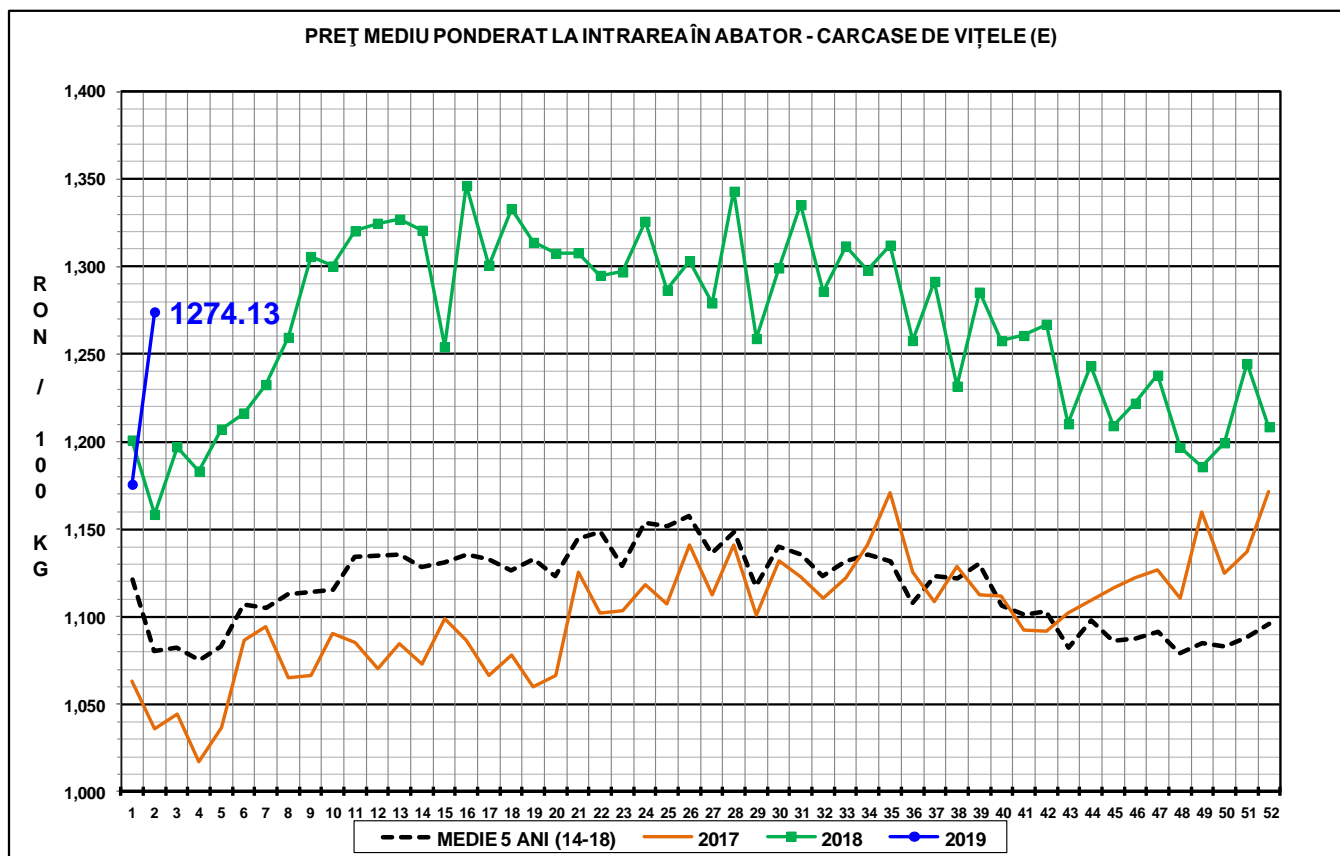


PREȚ MEDIU PONDERAT LA INTRAREA ÎN ABATOR - CARCASE DE TĂURAȘI (A)



PREȚ MEDIU PONDERAT LA INTRAREA ÎN ABATOR - CARCASE DE VACI (D)





**N.B. Prețurile medii ponderate săptămânale au fost calculate după cum urmează:**

1. În toate cazurile de la paginile 1 - 3 și în cazul „per combinație categorie, clasă de conformație și grad de acoperire cu grăsime” de la pagina 4, au fost aplicate ponderi „real time”, care constau în greutatea individuală în viu, sau în carcasă ale bovinelor. Prețul mediu ponderat săptămânal (în viu sau în carcasă) este egal cu suma produselor dintre prețul individual (în viu sau în carcasă) și greutatea individuală (în viu sau în carcasă) împărțită la suma ponderilor (greutățile în viu sau în carcasă).

2. În cazul „per categorie” de la paginile 4 - 7, au fost aplicate ponderi bazate pe „cifrele istorice” comunicate de statele membre privind distribuția în clasele SEUROP.