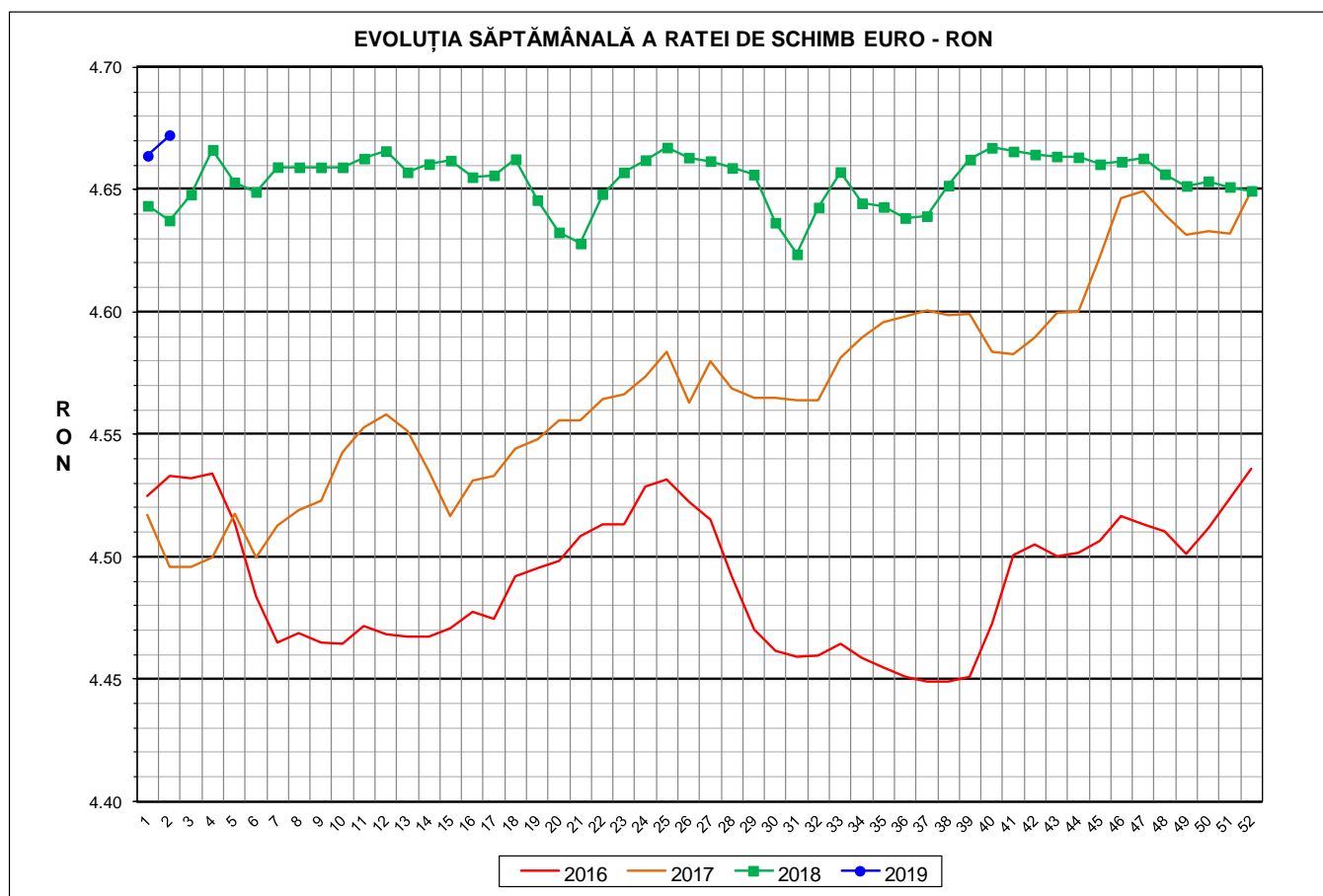




Prețul de piață al porcilor la intrarea în abator Săptămâna 2 (7 – 13 ianuarie 2019)



RATA DE SCHIMB EURO - RON			
SĂPT 2 / 2019	VARIAȚIE		
	1 SĂPT	4 SĂPT	1 AN
1€ = 4.6724 RON	0.18%	0.41%	0.75%



**SITUAȚIA CARCASELOR DE PORCINE CLASIFICATE
ÎN FUNCȚIE DE PROVENIENȚA PORCILOR SACRIFICAȚI
ÎN SĂPTĂMÂNA 7 - 13 IANUARIE 2019**

		NUMĂR CARCASE	% DIN TOTAL
PROVENIENȚĂ PORCI SACRIFICAȚI	TRANZACȚII COMERCIALE ÎNTRE ABATOARE ȘI FURNIZORI	33,761	52.99
	FERME PROPRII ALE ABATOARELOR	24,640	38.67
	PRESTĂRI SERVICII	5,312	8.34
TOTAL CARCASE CLASIFICATE CU GREUTATEA CALDĂ 50 - 120 KG		63,713	100.00
DIN CARE DIN COMERȚ INTRACOMUNITAR		5,079	7.97

Situația porcilor proveniți din tranzacții comerciale
între abatoare și furnizori care fac obiectul raportării prețurilor
în săptămâna 7 - 13 ianuarie 2019

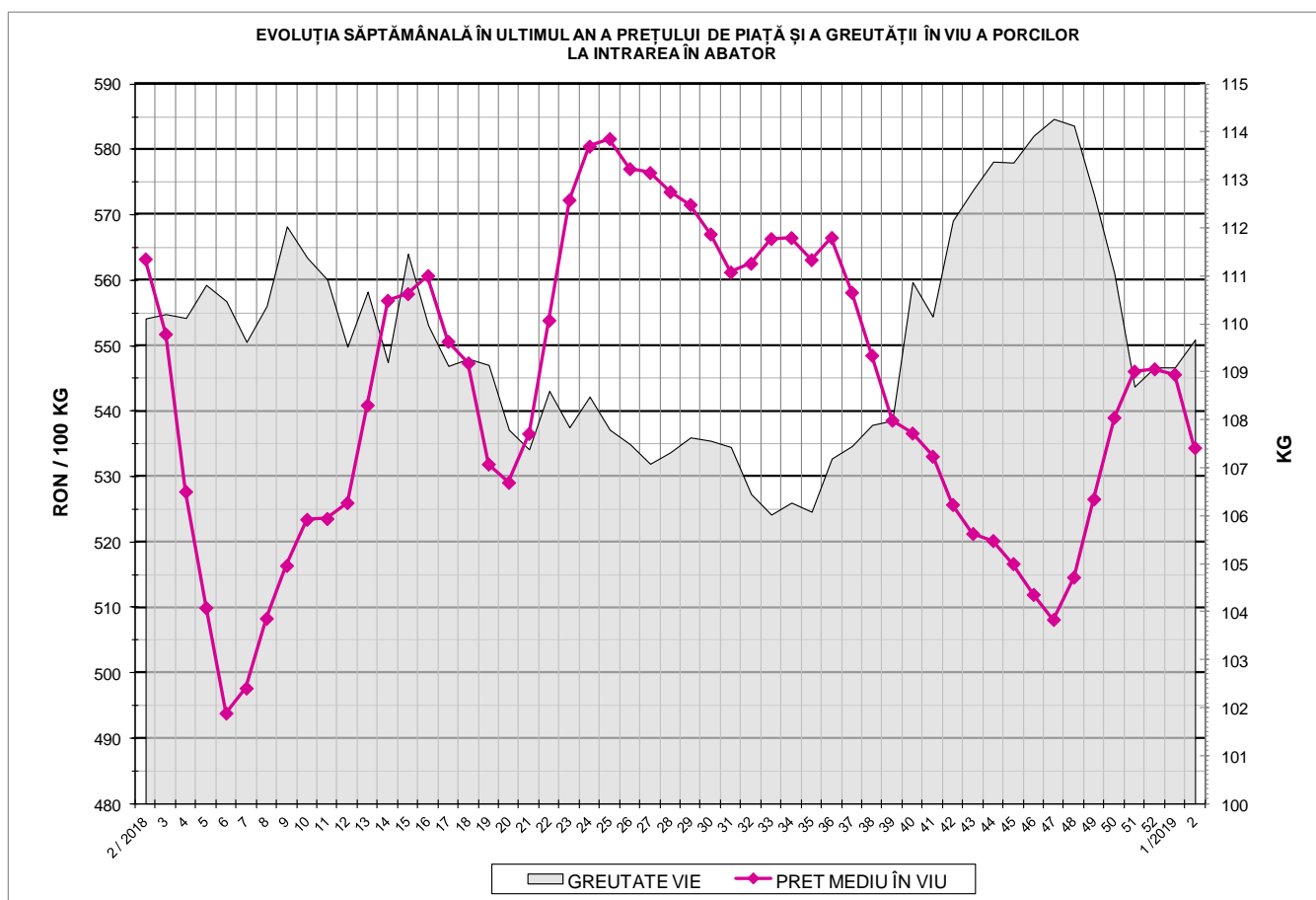
Tip preț la intrarea în abator		Carcase cu greutatea caldă 60 - 120 kg			
		SEUROP		d.c. S+E	
		nr	% din total carcase clasificate	nr	% din total carcase clasificate
De bază pentru 56% carne macră	în carcasă	318	0.5%	307	0.5%
	în viu	974	1.5%	875	1.4%
Forfetar în viu		32,221	50.6%	30,089	47.2%
Total		33,513	52.6%	31,271	49.1%

Carcase incluse în raportul național de prețuri pentru DG AGRI

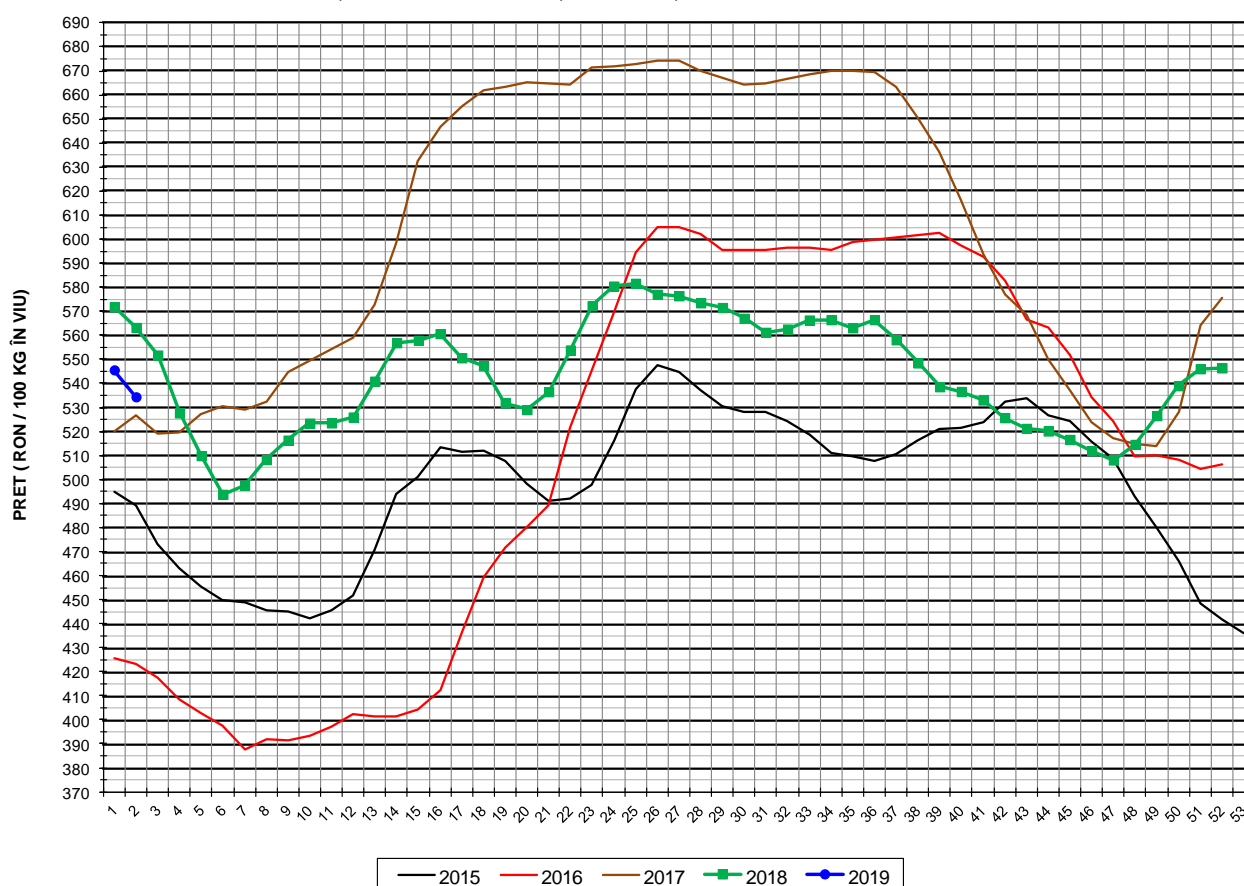


Prețul de piață al porcilor în săptămâna 7 - 13 ianuarie 2019

Clasa	% carne macră	Număr porci	% din total porci	Procent mediu carne macră	Greutate medie (kg)		Preț mediu (RON / 100 kg)	
					vie	carcasă caldă - 2%	viu	carcasă caldă - 2%
S	≥ 60	19,392	57.86	62.2	107.2	82.9	539.17	697.19
E	55 - 59.9	11,879	35.45	58.1	112.1	86.7	531.84	687.18
U	50 - 54.9	1,954	5.83	53.2	117.7	91.4	515.85	664.49
ROP	< 50	288	0.86	46.5	123.4	95.6	472.16	609.26
TOTAL		33,513	100.00	60.1	109.7	84.9	534.41	690.66

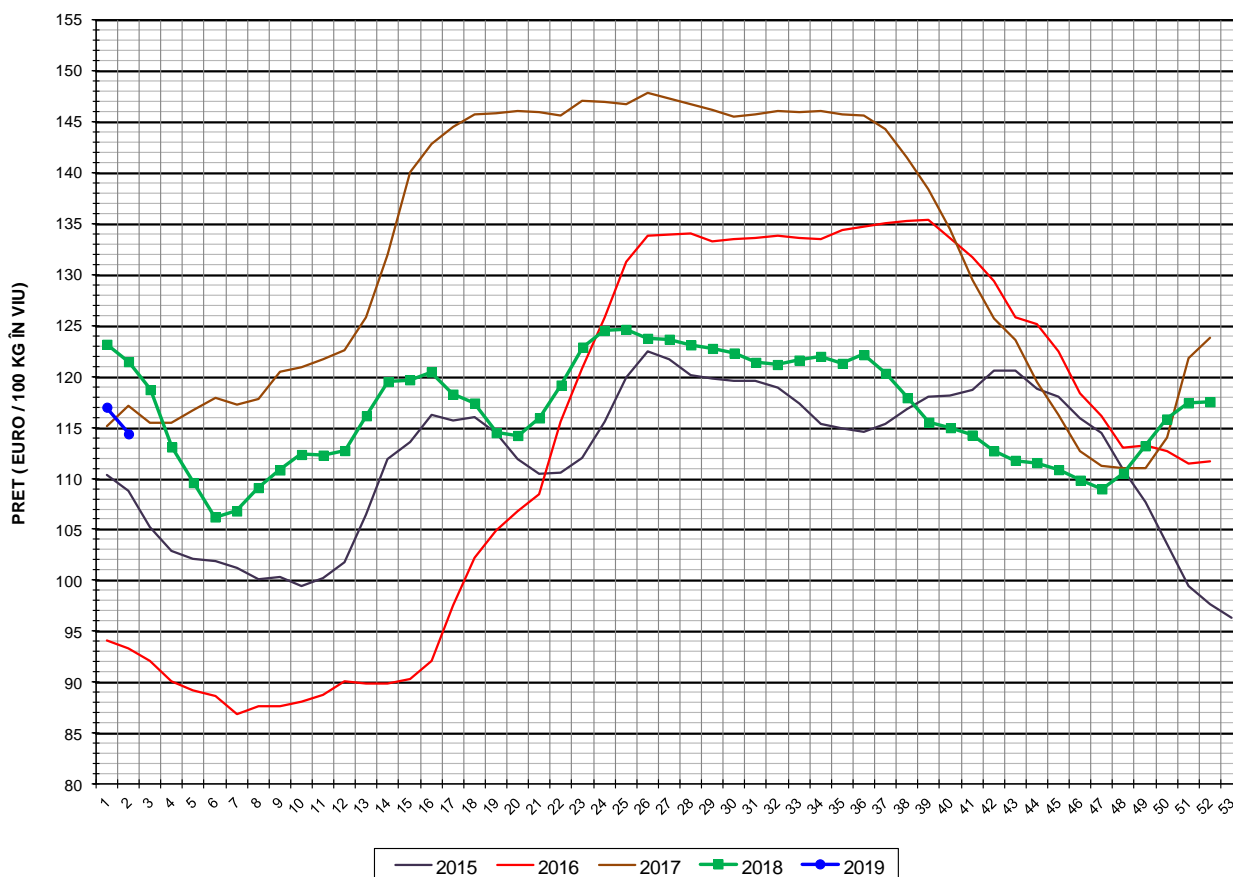


EVOLUȚIA SĂPTĂMÂNALĂ A PREȚULUI DE PIAȚĂ ÎN VIU AL PORCILOR ÎN ROMÂNIA (1)



PREȚ ÎN VIU			
SĂPT 2 / 2019	VARIAȚIE		
	1 SĂPT	4 SĂPT	1 AN
534.41 RON	-2.06%	-0.86%	-5.12%

EVOLUȚIA SĂPTĂMÂNALĂ A PREȚULUI DE PIAȚĂ ÎN VIU AL PORCILOR ÎN ROMÂNIA (2)



PREȚ ÎN VIU			
SĂPT 2 / 2019	VARIAȚIE		
	1 SĂPT	4 SĂPT	1 AN
114.38 €	-2.23%	-1.26%	-5.83%



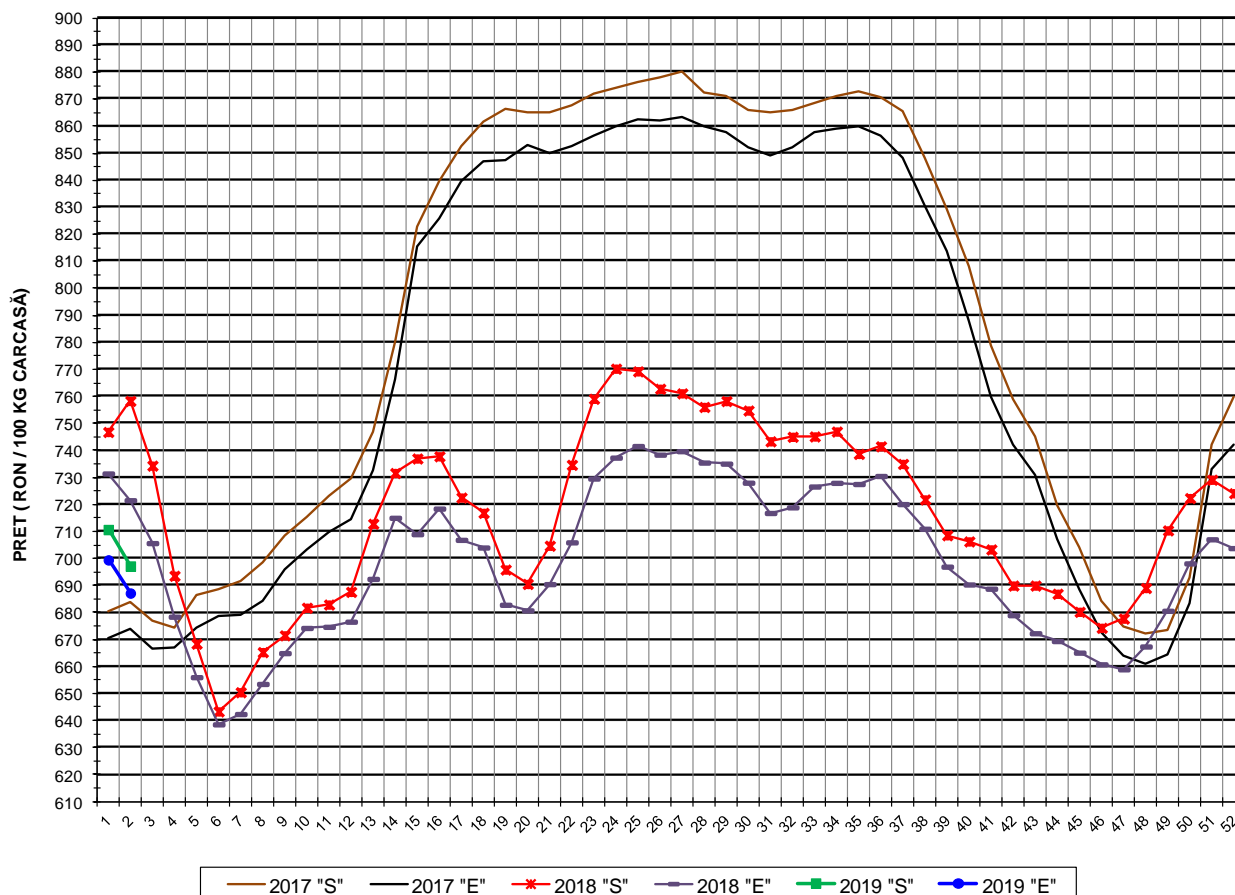
PREȚUL PE PROCENT CARNE MACRĂ AL PORCILOR
ÎN SĂPTĂMÂNA 7 - 13 IANUARIE 2019

% CARNE MACRĂ		NUMĂR PORCI	% CUMULATIV DIN TOTAL PORCI	GREUTATE (KG)		PREȚ MEDIU (RON/ 100 KG)	
NIVEL GRILA PREȚURI	MEDIE			VIE	CARCASA CALDĂ - 2%	VIU	CARCASA CALDĂ - 2%
≥64	65.0	2,885	8.61	105.07	81.66	540.40	695.34
63	63.4	2,645	16.50	105.67	81.93	539.87	696.34
62	62.4	3,974	28.36	106.80	82.64	538.48	695.91
61	61.5	4,764	42.57	107.82	83.14	539.68	699.91
60	60.5	5,124	57.86	108.84	84.03	538.21	697.11
59	59.5	4,107	70.12	110.62	85.61	534.97	691.24
58	58.5	3,124	79.44	111.84	86.49	534.29	690.88
57	57.5	2,135	85.81	112.78	87.30	531.69	686.82
56	56.5	1,491	90.26	113.83	88.12	526.19	679.73
55	55.5	1,022	93.31	114.60	88.83	520.88	671.97
54	54.5	748	95.54	117.82	91.59	520.84	669.95
53	53.5	502	97.04	117.36	91.11	516.34	665.10
52	52.5	340	98.05	118.75	92.10	517.09	666.71
51	51.5	221	98.71	116.36	90.31	507.50	653.94
≤50	47.8	431	100.00	121.44	94.02	480.38	620.52
MEDIE	60.1	33,513	100.00	109.67	84.86	534.41	690.66

Culorile de fond ale rândurilor din tabelul de mai sus au legătură cu grila de prețuri.



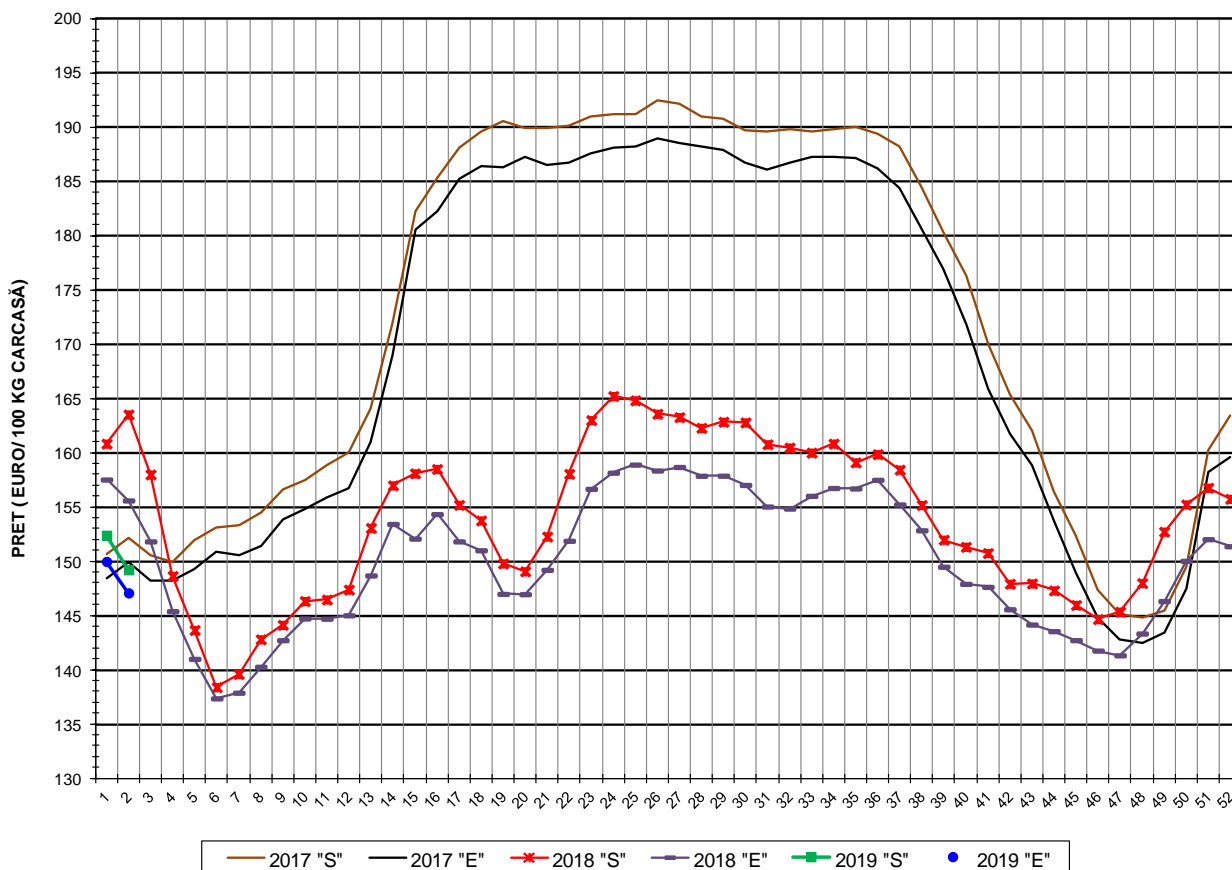
EVOLUȚIA SĂPTĂMÂNALĂ A PREȚULUI DE PIAȚĂ AL CARCASELOR - CLASELE "S" & "E" ÎN ROMÂNIA (1)



**PREȚ NAȚIONAL CARCASE
CALITATEA STANDARD - CLASELE "S"&"E"**

CLASA	PREȚ SĂPT 2 / 2019	VARIAȚIE		
		1 SĂPT	4 SĂPT	1 AN
S	697.19 RON	-1.90%	-3.48%	-8.06%
E	687.18 RON	-1.76%	-1.57%	-4.76%

EVOLUȚIA SĂPTĂMÂNALĂ A PREȚULUI DE PIAȚĂ AL CARCASELOR - CLASELE "S" & "E" ÎN ROMÂNIA (2)



PREȚ NAȚIONAL CARCASE				
CALITATEA STANDARD - CLASELE "S"&"E"				
CLASA	PREȚ SAPT 2 / 2019	VARIAȚIE		
		1 SĂPT	4 SĂPT	1 AN
S	149.22 €	-2.08%	-3.87%	-8.75%
E	147.07 €	-1.93%	-1.97%	-5.48%



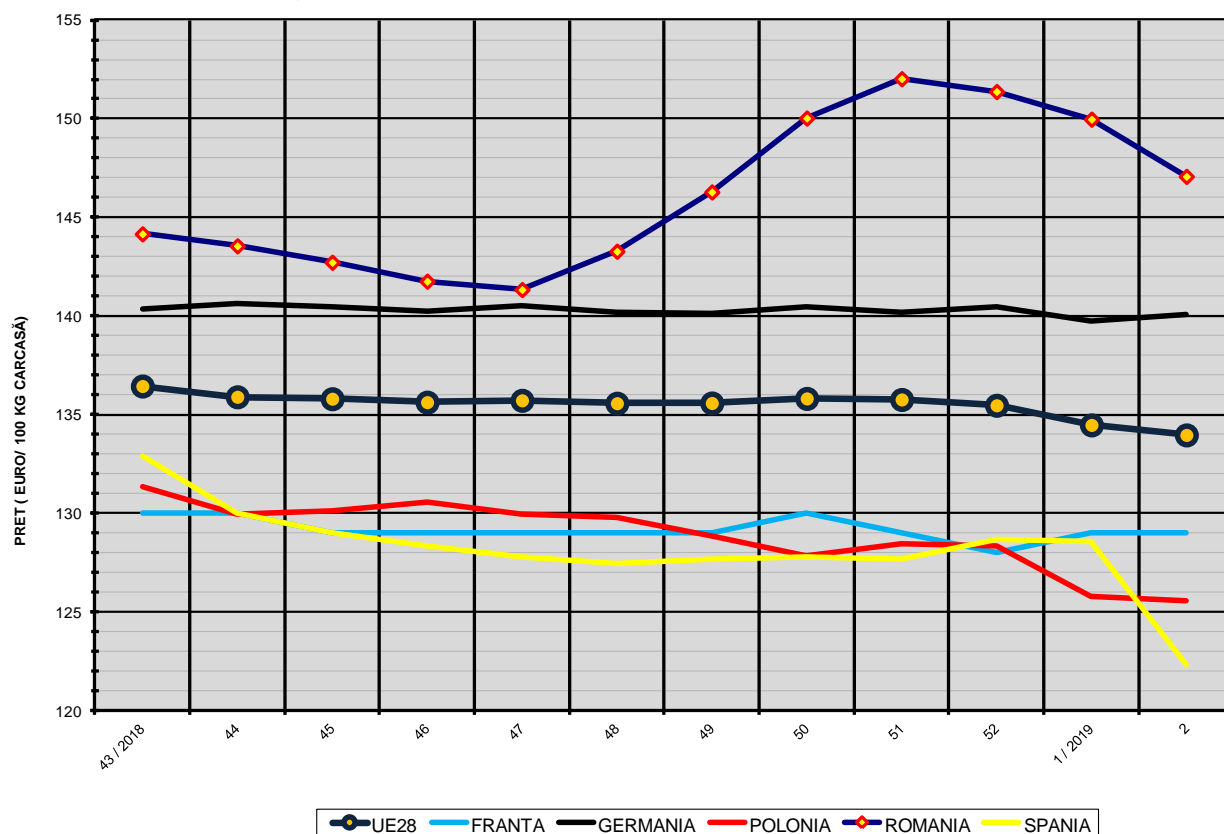
% PREȚ DE PIAȚĂ ÎN ROMÂNIA ȘI ÎN UE28 vs PRAGUL (PREȚUL) DE REFERINȚĂ UE28

SAPTAMANA	PREȚ (EUR)					% PREȚ vs PRAGUL (PREȚUL) DE REFERINȚĂ UE28 (*)				
	ROMÂNIA			UE28		ROMÂNIA			UE28	
	"S"	"E"	"S" + "E"	"S"	"E"	"S"	"E"	"S" + "E"	"S"	"E"
28 / 2018	162.29	157.87	160.46	149.29	145.22	107.52%	104.59%	106.31%	98.91%	96.21%
29	162.85	157.88	160.75	148.76	144.28	107.89%	104.60%	106.50%	98.56%	95.59%
30	162.79	157.02	160.35	147.52	142.88	107.85%	104.03%	106.24%	97.74%	94.66%
31	160.78	155.04	158.44	147.52	142.47	106.52%	102.71%	104.97%	97.74%	94.39%
32	160.47	154.85	158.20	149.11	144.83	106.32%	102.59%	104.81%	98.79%	95.95%
33	160.00	156.02	158.34	152.35	149.11	106.00%	103.37%	104.90%	100.94%	98.79%
34	160.83	156.74	159.04	154.17	151.34	106.56%	103.85%	105.36%	102.14%	100.26%
35	159.11	156.70	158.09	154.48	151.69	105.41%	103.82%	104.74%	102.34%	100.50%
36	159.86	157.49	158.88	153.65	149.96	105.91%	104.34%	105.26%	101.79%	99.35%
37	158.43	155.23	157.07	150.17	146.54	104.96%	102.84%	104.06%	99.49%	97.09%
38	155.18	152.84	154.20	147.83	143.86	102.81%	101.26%	102.16%	97.94%	95.31%
39	151.98	149.49	150.91	144.55	141.87	100.69%	99.04%	99.98%	95.77%	93.99%
40	151.33	147.92	149.73	142.78	140.41	100.26%	98.00%	99.20%	94.59%	93.02%
41	150.75	147.63	149.34	141.17	138.74	99.87%	97.81%	98.94%	93.53%	91.92%
42	147.92	145.57	146.83	139.59	137.44	98.00%	96.44%	97.28%	92.48%	91.06%
43	147.95	144.16	146.12	138.42	136.44	98.02%	95.51%	96.81%	91.71%	90.39%
44	147.30	143.55	145.56	137.58	135.89	97.59%	95.10%	96.44%	91.15%	90.03%
45	145.96	142.72	144.44	137.28	135.80	96.70%	94.55%	95.69%	90.95%	89.97%
46	144.66	141.76	143.21	136.91	135.62	95.84%	93.92%	94.88%	90.71%	89.85%
47	145.34	141.32	143.29	137.20	135.72	96.29%	93.63%	94.93%	90.90%	89.91%
48	147.98	143.33	145.55	137.13	135.57	98.04%	94.96%	96.43%	90.85%	89.82%
49	152.72	146.32	149.50	137.06	135.58	101.18%	96.94%	99.05%	90.81%	89.82%
50	155.22	150.03	152.71	137.22	135.81	102.84%	99.40%	101.17%	90.91%	89.98%
51	156.77	152.02	154.58	137.23	135.76	103.86%	100.72%	102.41%	90.92%	89.94%
52	155.74	151.38	153.76	136.93	135.47	103.18%	100.29%	101.87%	90.72%	89.75%
1 / 2019	152.38	149.97	151.47	136.42	134.47	100.96%	99.36%	100.35%	90.38%	89.09%
2	149.22	147.07	148.38	135.84	133.96	98.86%	97.44%	98.30%	89.99%	88.75%

(*) 150.939 EUR conform Art. 7 [1] al Reg. [UE] nr. 1308/2013



EVOLUȚIA SĂPTĂMÂNALĂ A PREȚULUI CLASA "E" ÎN UE28 ȘI ÎN CÂTEVA STATE MEMBRE



COMPARAȚII DE PREȚURI

SĂPT 2 / 2019 =	UE28	FR	DE	PL	RO	ES	RO vs UE28	RO vs FR	RO vs DE	RO vs PL	RO vs ES
	133.96 €	129.00 €	140.07 €	125.55 €	147.07 €	122.33 €	13.11 € 9.8%	18.07 € 14.0%	7.00 € 5.0%	21.52 € 17.1%	24.74 € 20.2%



PREȚUL CARCASELOR DIN CLASA "E" ÎN STATELE MEMBRE (FĂRĂ BULGARIA, GRECIA, ITALIA, LUXEMBURG, MALTA) VERSUS PREȚUL UE ÎN SAPTĂMÂNA 7 - 13 IANUARIE 2019

