



Prețul de piață al bovinelor la intrarea în abator Săptămâna 52 (24 – 30 decembrie 2018)

SITUAȚIA CARCASELOR DE BOVINE CLASIFICATE ÎN FUNCȚIE DE PROVENIENȚA BOVINELOR SACRIFICATE
ÎN SĂPTĂMÂNA 24 - 30 DECEMBRIE 2018

PROVENIENȚĂ BOVINE SACRIFICATE	CARCASE CLASIFICATE:						PREȚ FEZABIL CATEGORIILE:						
	BOVINE CU VÂRSTA:				TOTAL		A, B, C, D, E, Z				V		
	DE 8 LUNI SAU MAI MULT (A, B, C, D, E, Z)		MAI MICĂ DE 8 LUNI (V)				TOATE CLASELE		CLASELE CONFORM ART 7, REG (UE) 2017/1184		TOATE CLASELE		
	NUMĂR	%	NUMĂR	%	NUMĂR	%	NUMĂR	%	NUMĂR	%	NUMĂR	%	
CUMPĂRATE	839	42.2	45	2.3	884	44.4	804	40.4	358	18.0	30	1.5	
FERME PROPRII ALE ABATOARELOR	175	8.8	35	1.8	210	10.6	170	8.5	53	2.7	33	1.7	
PRESTĂRI SERVICII	PRODUCĂTORI	530	26.6	27	1.4	557	28.0	530	26.6	119	6.0	26	1.3
	COMERCIANȚI	302	15.2	36	1.8	338	17.0	302	15.2	147	7.4	15	0.8
TOTAL	1,846	92.8	143	7.2	1,989	100.0	1,806	90.8	677	34.0	104	5.2	

974 Carcase incluse în rapoartele naționale de prețuri de piață pentru carcasele de bovine cu vârsta de 8 luni sau mai mult
48.9% din total carcase clasificate

411 Carcase incluse în raportul național de prețuri de piață pentru Comisia Europeană
20.7% din total carcase clasificate

63 Carcase incluse în rapoartele naționale de prețuri de piață pentru carcasele de bovine cu vârsta mai mică de 8 luni (viței)
3.2% din total carcase clasificate

Factor general de ajustare pentru cheltuielile de transport a prețurilor raportate: 0.08 RON/kg carcasă caldă-2%

Prețul în viu al bovinelor din toate clasele de conformație și acoperire cu grăsime
la intrarea în abator în săptămâna 24 -30 decembrie 2018

Categorია	Număr	Greutate în viu (kg)	Preț în viu (RON / 100 kg)	Modificare preț	
				1 săpt	1 an
"A" - TĂURAȘI	271	499.8	687.9	1.01%	6.87%
"B" - TAURI	43	588.7	714.4	9.91%	15.86%
"C" - BOI	10	730.4	755.3	7.90%	-
"D" - VACI	452	511.8	488.3	0.20%	1.89%
"E" - VIȚELE	101	456.4	600.2	2.07%	3.39%
"Z" - TINERET BOVIN	97	359.9	641.6	2.34%	10.17%
A + B + C + D + E + Z	974	493.2	582.4	5.76%	9.82%
"V" - VIȚEI	63	233.4	611.1	-3.14%	5.99%



Raport național prețuri de piață carcase de bovine cu vârsta de 8 luni sau mai mult, la intrarea în abator conform grilei UE

Săptămâna: 52

din: 24/12/18

până în 30/12/18

"A"- CARCASE DE MASCULI NECASTRATI CU VÂRSTA CUPRINSĂ ÎNTRU 12 LUNI ȘI MAI PUȚIN DE 24 DE LUNI (TĂURĂȘI)								
CONFORMAȚIE	PREȚ MEDIU (RON / 100 kg)					NUMĂR CARCASE	TOTAL	
	GRĂSIME						GREUTATE MEDIE	PREȚ MEDIU (RON / 100 kg)
	1	2	3	4	5			
E	0.0	0.0	0.0	0.0	0.0	0	0.0	0.0
U	0.0	0.0	0.0	0.0	0.0	0	0.0	0.0
R	1568.4	1460.3	1608.0	1082.0	0.0	30	369.1	1540.3
O	1214.3	1271.3	1202.1	1296.0	0.0	144	276.3	1242.0
P	1356.0	1326.0	0.0	0.0	0.0	97	203.8	1349.9
TOTAL	1319.7	1293.7	1466.7	1162.4	0.0	271	260.6	1318.9

"B"- CARCASE DE MASCULI NECASTRATI CU VÂRSTA DE 24 DE LUNI ȘI MAI MULT (TAURI)								
CONFORMAȚIE	PREȚ MEDIU (RON / 100 kg)					NUMĂR CARCASE	TOTAL	
	GRĂSIME						GREUTATE MEDIE	PREȚ MEDIU (RON / 100 kg)
	1	2	3	4	5			
E	0.0	0.0	0.0	0.0	0.0	0	0.0	0.0
U	0.0	0.0	0.0	0.0	0.0	0	0.0	0.0
R	1364.0	1426.4	1298.0	0.0	0.0	6	420.5	1358.3
O	1218.5	1401.6	1302.5	1399.0	0.0	27	332.1	1332.1
P	1120.4	1501.0	0.0	0.0	0.0	10	210.9	1285.8
TOTAL	1198.0	1422.7	1301.4	1399.0	0.0	43	316.3	1329.8

"C"- CARCASE DE MASCULI CASTRAȚI CU VÂRSTA DE 12 LUNI ȘI MAI MULT (BOI)								
CONFORMAȚIE	PREȚ MEDIU (RON / 100 kg)					NUMĂR CARCASE	TOTAL	
	GRĂSIME						GREUTATE MEDIE	PREȚ MEDIU (RON / 100 kg)
	1	2	3	4	5			
E	0.0	2134.0	0.0	0.0	0.0	1	535.1	2134.0
U	0.0	0.0	0.0	0.0	0.0	0	0.0	0.0
R	0.0	0.0	0.0	0.0	0.0	0	0.0	0.0
O	0.0	1208.5	1406.0	0.0	0.0	3	446.7	1267.0
P	1406.0	1366.0	1311.4	0.0	0.0	6	328.6	1357.7
TOTAL	1406.0	1471.0	1350.0	0.0	0.0	10	384.7	1434.1

"D"- CARCASE DE FEMELE CARE AU FĂTAT (VACI)								
CONFORMAȚIE	PREȚ MEDIU (RON / 100 kg)					NUMĂR CARCASE	TOTAL	
	GRĂSIME						GREUTATE MEDIE	PREȚ MEDIU (RON / 100 kg)
	1	2	3	4	5			
E	0.0	0.0	0.0	0.0	0.0	0	0.0	0.0
U	0.0	0.0	0.0	993.0	840.0	2	406.4	925.0
R	0.0	1356.0	1047.1	931.9	0.0	14	341.4	1049.7
O	979.3	1005.3	1093.1	1058.6	1056.0	182	274.3	1043.8
P	999.0	1045.3	1092.7	1043.1	0.0	254	211.3	1026.2
TOTAL	994.0	1033.1	1087.9	1039.7	945.8	452	241.6	1034.5

"E"- CARCASE ALE ALTOR BOVINE FEMELE CU VÂRSTA DE 12 LUNI ȘI MAI MULT (VIȚELE)								
CONFORMAȚIE	PREȚ MEDIU (RON / 100 kg)					NUMĂR CARCASE	TOTAL	
	GRĂSIME						GREUTATE MEDIE	PREȚ MEDIU (RON / 100 kg)
	1	2	3	4	5			
E	0.0	0.0	0.0	0.0	0.0	0	0.0	0.0
U	0.0	0.0	0.0	0.0	0.0	0	0.0	0.0
R	0.0	1191.4	1110.1	0.0	0.0	6	304.3	1150.1
O	1023.1	1208.0	1244.1	1262.5	0.0	57	253.2	1203.0
P	1234.9	1198.2	1325.9	0.0	0.0	38	175.6	1229.4
TOTAL	1173.4	1204.4	1229.4	1262.5	0.0	101	227.0	1206.4

"Z"- CARCASE DE BOVINE CU VÂRSTA CUPRINSĂ ÎNTRU 8 LUNI ȘI MAI PUȚIN DE 12 LUNI (TINERET BOVIN)								
CONFORMAȚIE	PREȚ MEDIU (RON / 100 kg)					NUMĂR CARCASE	TOTAL	
	GRĂSIME						GREUTATE MEDIE	PREȚ MEDIU (RON / 100 kg)
	1	2	3	4	5			
E	0.0	0.0	0.0	0.0	0.0	0	0.0	0.0
U	0.0	0.0	0.0	0.0	0.0	0	0.0	0.0
R	1446.9	1377.8	0.0	0.0	0.0	7	285.9	1416.7
O	1276.4	1195.5	0.0	0.0	0.0	29	222.3	1251.1
P	1244.9	1212.3	1384.7	0.0	0.0	61	150.8	1249.4
TOTAL	1271.3	1245.4	1384.7	0.0	0.0	97	181.9	1269.0

TOATE CATEGORIILE								
CONFORMAȚIE	PREȚ MEDIU (RON / 100 kg)					NUMĂR CARCASE	TOTAL	
	GRĂSIME						GREUTATE MEDIE	PREȚ MEDIU (RON / 100 kg)
	1	2	3	4	5			
E	0.0	2134.0	0.0	0.0	0.0	1	535.1	2134.0
U	0.0	0.0	0.0	993.0	840.0	2	406.4	925.0
R	1538.4	1382.2	1295.7	981.2	0.0	63	352.4	1370.8
O	1149.6	1193.1	1148.4	1114.9	1056.0	442	273.6	1162.9
P	1152.4	1132.2	1138.9	1043.1	0.0	466	200.4	1144.1
TOTAL	1178.3	1191.2	1174.0	1085.8	945.8	974	244.2	1176.3



Raport național parțial prețuri de piață carcase de bovine cu vârsta de 8 luni sau mai mult, la intrarea în abator conform grilei UE (*)

Săptămâna: 52

din: 24/12/18

până în 30/12/18

"A"- CARCASE DE MASCULI NECASTRAȚI CU VÂRSTA CUPRINSĂ ÎNTRE 12 LUNI ȘI MAI PUȚIN DE 24 DE LUNI (TĂURAȘI)								
CONFORMAȚIE	PREȚ MEDIU (RON / 100 kg)					NUMĂR CARCASE	TOTAL	
	GRĂSIME						GREUTATE MEDIE	PREȚ MEDIU (RON / 100 kg)
	1	2	3	4	5			
E	0.0	0.0	0.0	0.0	0.0	0	0.0	0.0
U	0.0	0.0	0.0	0.0	0.0	0	0.0	0.0
R	1584.4	1460.3	1608.0	1082.0	0.0	29	368.7	1547.0
O	1150.5	1246.9	1184.5	1296.0	0.0	89	279.7	1199.0
P	1292.0	1297.3	0.0	0.0	0.0	47	202.0	1293.6
TOTAL	1286.7	1279.7	1475.0	1162.4	0.0	165	273.2	1301.5

"B"- CARCASE DE MASCULI NECASTRAȚI CU VÂRSTA DE 24 DE LUNI ȘI MAI MULT (TAURI)								
CONFORMAȚIE	PREȚ MEDIU (RON / 100 kg)					NUMĂR CARCASE	TOTAL	
	GRĂSIME						GREUTATE MEDIE	PREȚ MEDIU (RON / 100 kg)
	1	2	3	4	5			
E	0.0	0.0	0.0	0.0	0.0	0	0.0	0.0
U	0.0	0.0	0.0	0.0	0.0	0	0.0	0.0
R	1364.0	1426.4	0.0	0.0	0.0	3	453.7	1409.7
O	1194.6	1454.8	1408.0	1399.0	0.0	15	291.5	1375.2
P	1120.4	1501.0	0.0	0.0	0.0	10	210.9	1285.8
TOTAL	1184.8	1458.0	1408.0	1399.0	0.0	28	280.1	1357.1

"C"- CARCASE DE MASCULI CASTRAȚI CU VÂRSTA DE 12 LUNI ȘI MAI MULT (BOI)								
CONFORMAȚIE	PREȚ MEDIU (RON / 100 kg)					NUMĂR CARCASE	TOTAL	
	GRĂSIME						GREUTATE MEDIE	PREȚ MEDIU (RON / 100 kg)
	1	2	3	4	5			
E	0.0	2134.0	0.0	0.0	0.0	1	535.1	2134.0
U	0.0	0.0	0.0	0.0	0.0	0	0.0	0.0
R	0.0	0.0	0.0	0.0	0.0	0	0.0	0.0
O	0.0	1208.5	1406.0	0.0	0.0	3	446.7	1267.0
P	1406.0	1366.0	1311.4	0.0	0.0	6	328.6	1357.7
TOTAL	1406.0	1471.0	1350.0	0.0	0.0	10	384.7	1434.1

"D"- CARCASE DE FEMELE CARE AU FĂȚAT (VACI)								
CONFORMAȚIE	PREȚ MEDIU (RON / 100 kg)					NUMĂR CARCASE	TOTAL	
	GRĂSIME						GREUTATE MEDIE	PREȚ MEDIU (RON / 100 kg)
	1	2	3	4	5			
E	0.0	0.0	0.0	0.0	0.0	0	0.0	0.0
U	0.0	0.0	0.0	993.0	840.0	2	406.4	925.0
R	0.0	1356.0	1041.5	931.9	0.0	11	325.3	1047.2
O	979.3	1005.3	1093.4	1051.4	1056.0	173	272.0	1040.2
P	996.5	1045.1	1092.7	1043.1	0.0	251	211.0	1024.8
TOTAL	992.1	1032.8	1089.0	1033.8	945.8	437	238.9	1031.7

"E"- CARCASE ALE ALTOR BOVINE FEMELE CU VÂRSTA DE 12 LUNI ȘI MAI MULT (VIȚELE)								
CONFORMAȚIE	PREȚ MEDIU (RON / 100 kg)					NUMĂR CARCASE	TOTAL	
	GRĂSIME						GREUTATE MEDIE	PREȚ MEDIU (RON / 100 kg)
	1	2	3	4	5			
E	0.0	0.0	0.0	0.0	0.0	0	0.0	0.0
U	0.0	0.0	0.0	0.0	0.0	0	0.0	0.0
R	0.0	1191.4	1110.1	0.0	0.0	6	304.3	1150.1
O	1023.1	1207.9	1258.5	1262.5	0.0	52	254.4	1203.6
P	1239.2	1198.2	1325.9	0.0	0.0	34	179.5	1231.3
TOTAL	1169.5	1204.3	1236.6	1262.5	0.0	92	230.0	1206.9

"Z"- CARCASE DE BOVINE CU VÂRSTA CUPRINSĂ ÎNTRE 8 LUNI ȘI MAI PUȚIN DE 12 LUNI (TINERET BOVIN)								
CONFORMAȚIE	PREȚ MEDIU (RON / 100 kg)					NUMĂR CARCASE	TOTAL	
	GRĂSIME						GREUTATE MEDIE	PREȚ MEDIU (RON / 100 kg)
	1	2	3	4	5			
E	0.0	0.0	0.0	0.0	0.0	0	0.0	0.0
U	0.0	0.0	0.0	0.0	0.0	0	0.0	0.0
R	1419.6	1431.6	0.0	0.0	0.0	5	304.7	1423.8
O	1275.5	1173.4	0.0	0.0	0.0	24	238.7	1247.4
P	1265.1	1212.3	1384.7	0.0	0.0	43	153.7	1268.8
TOTAL	1283.2	1233.9	1384.7	0.0	0.0	72	192.6	1277.0

TOATE CATEGORIILE								
CONFORMAȚIE	PREȚ MEDIU (RON / 100 kg)					NUMĂR CARCASE	TOTAL	
	GRĂSIME						GREUTATE MEDIE	PREȚ MEDIU (RON / 100 kg)
	1	2	3	4	5			
E	0.0	2134.0	0.0	0.0	0.0	1	535.1	2134.0
U	0.0	0.0	0.0	993.0	840.0	2	406.4	925.0
R	1547.1	1388.6	1341.0	981.2	0.0	54	351.5	1394.9
O	1104.3	1164.3	1132.7	1112.3	1056.0	356	271.4	1134.1
P	1097.9	1121.8	1138.9	1043.1	0.0	391	202.7	1108.5
TOTAL	1136.6	1172.1	1168.6	1082.9	945.8	804	244.0	1150.8

(*) Pentru calcularea prețurilor medii au fost luate în considerare doar bovinele cumparate de către abatoare



**Raport prețuri de piață din România versus prețuri de piață comunitare
conform Art.7 Regulamentul de punere în aplicare (UE) 2017/1184 al Comisiei din 20 aprilie 2017**

Săptămâna: 52

din: 24/12/18

până în: 30/12/18

CATEGORIA	CLASA	PREȚ MEDIU			PREȚ RO /PREȚ COMUNITAR (%)
		ROMANIA		UE	
		RON / 100 kg	€ / 100 kg	€ / 100 kg	
Z	U2	0.00	0.00	423.68	
Z	U3	0.00	0.00	395.84	
Z	R2	1377.83	295.99	394.06	-24.89
Z	R3	0.00	0.00	373.21	*
Z	O2	1195.54	256.83	348.65	-26.34
Z	O3	0.00	0.00	332.69	
Z		1218.50	261.76	373.84	-29.98
A	U2	0.00	0.00	407.01	
A	U3	0.00	0.00	394.14	
A	R2	1460.27	313.70	378.02	-17.01
A	R3	1608.00	345.44	376.19	-8.17*
A	O2	1271.28	273.10	337.64	-19.12
A	O3	1202.11	258.24	347.79	-25.75
A		1304.18	280.17	377.45	-25.77
B	R3	1298.00	278.84	331.44	-15.87
C	U2	0.00	0.00	393.20	
C	U3	0.00	0.00	396.21	
C	U4	0.00	0.00	397.69	
C	R3	0.00	0.00	385.77	*
C	R4	0.00	0.00	395.61	
C	O3	1406.00	302.04	359.15	-15.90
C	O4	0.00	0.00	377.77	
C		1406.00	302.04	381.34	-20.80
D	R3	1047.07	224.93	335.09	-32.87
D	R4	931.92	200.20	295.86	-32.33
D	O2	1005.28	215.96	252.52	-14.48
D	O3	1093.08	234.82	271.90	-13.64*
D	O4	1058.63	227.42	268.89	-15.42
D	P2	1045.28	224.55	221.96	1.17
D	P3	1092.72	234.74	253.71	-7.48
D		1043.22	224.11	270.97	-17.29
E	U2	0.00	0.00	441.23	
E	U3	0.00	0.00	424.70	
E	R2	1191.44	255.95	380.64	-32.76
E	R3	1110.08	238.47	381.58	-37.50*
E	R4	0.00	0.00	384.96	
E	O2	1207.97	259.50	303.98	-14.63
E	O3	1244.12	267.27	322.59	-17.15
E	O4	1262.45	271.20	364.31	-25.56
E		1208.54	259.62	381.66	-31.98
TOATE CATEGORIILE		1134.24	243.66	340.36	-28.41

* CATEGORII ȘI CLASE DE REFERINȚĂ ÎN UE28: Z3, AR3, CR3, DO3 ȘI ER3



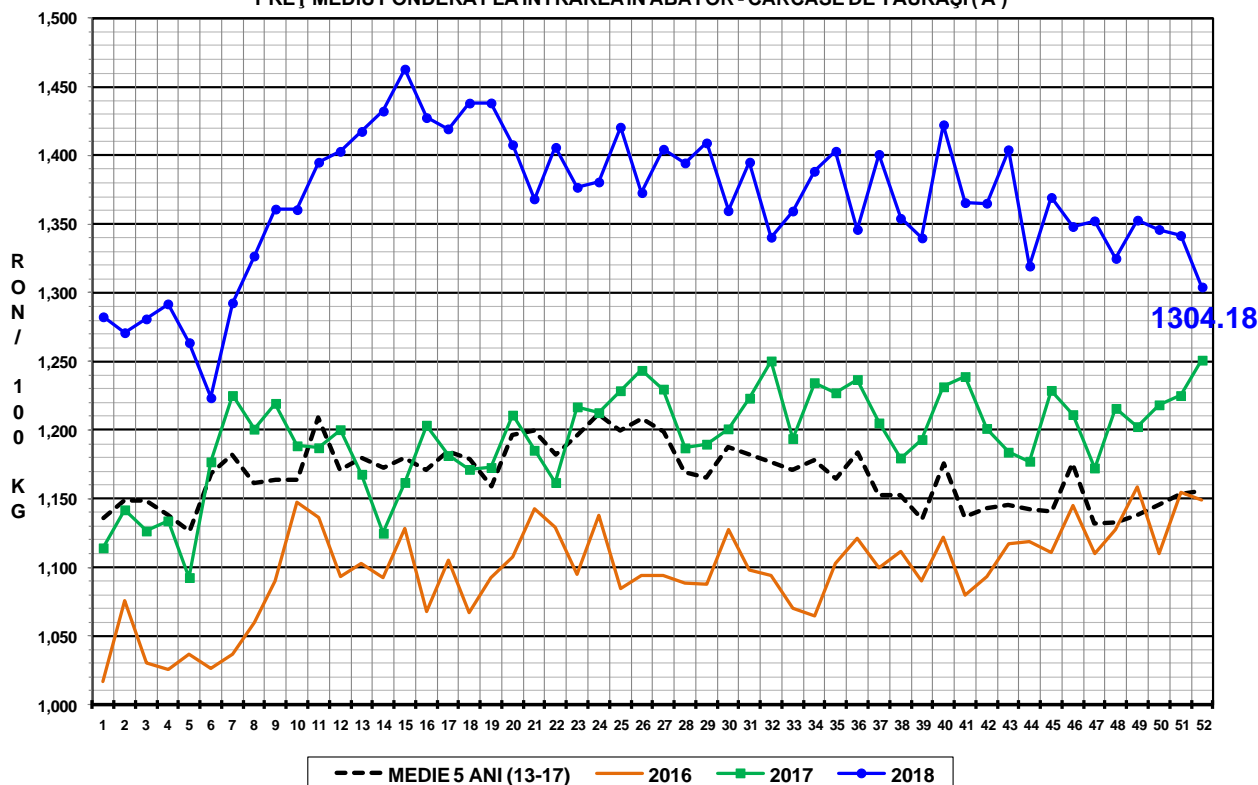
**CARCASE DE CARCASE DE BOVINE CU VÂRSTA DE 8 LUNI SAU MAI MULT LA INTRAREA ÎN ABATOR
CONFORM ART.7 REGULAMENTUL DE PUNERE ÎN APLICARE (UE) 2017/1184 AL COMISIEI DIN 20 APRILIE 2017**

Cotații naționale (RON / 100 kg)	SĂPT 52 / 2018	VARIAȚIE		
		1 SĂPT	1 AN	Medie 5 ani (13 - 17)
Tăurași "A"	1,304.18	-2.80%	4.26%	12.84%
Vaci "D"	1,043.22	-1.03%	1.47%	12.27%
Vițele "E"	1,208.54	-2.89%	3.18%	12.72%

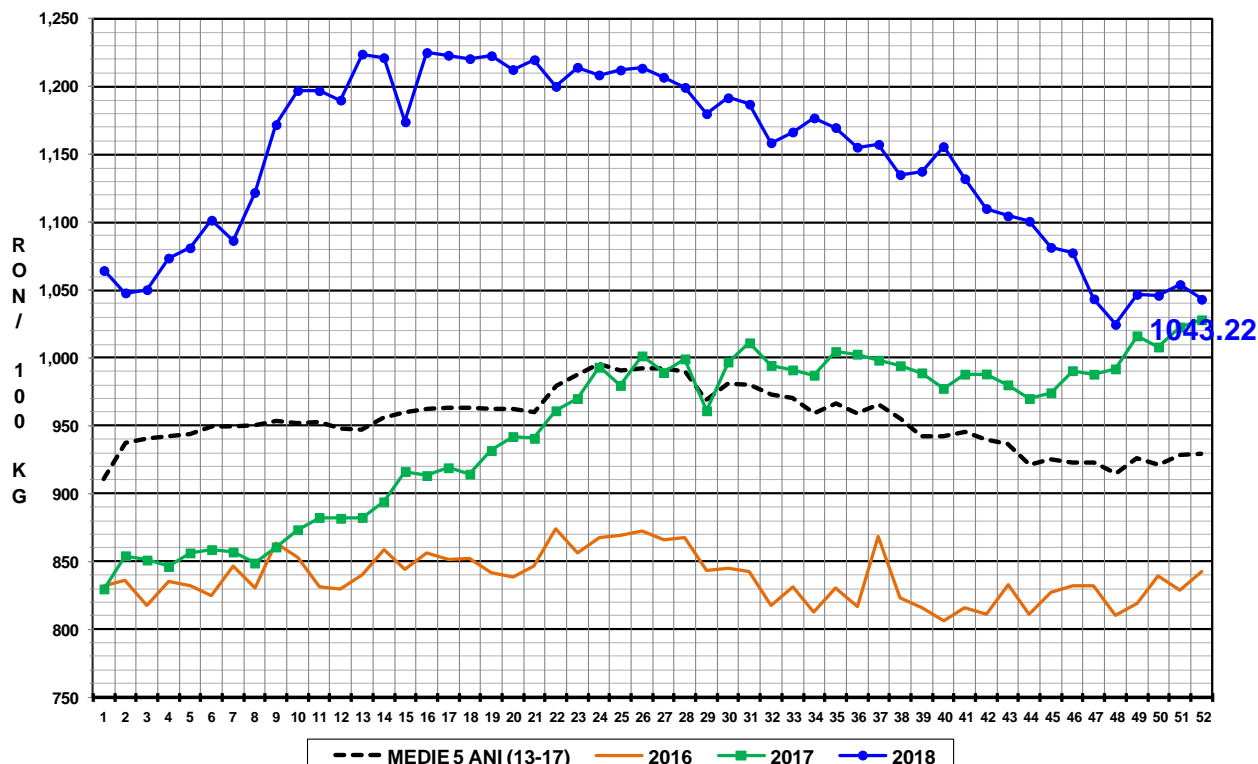
Prețuri medii europene (€ / 100 kg)	SĂPT 52 / 2018			VARIAȚIE					
				1 SĂPT			1 AN		
	A	D	E	A	D	E	A	D	E
Uniunea Europeană	377.45	270.97	381.66	0.34%	0.71%	0.54%	-4.76%	-5.76%	-2.85%
Franța	384.56	307.10	404.25	-0.03%	0.42%	0.03%	-3.88%	-0.05%	0.40%
Germania	387.20	254.10	342.40	0.33%	1.55%	0.58%	-6.38%	-14.84%	-5.59%
Italia	435.60	249.91	452.30	1.92%	4.27%	1.03%	-0.90%	-7.38%	0.94%
Marea Britanie	365.58	247.21	392.79	-0.53%	1.79%	0.43%	-6.20%	-15.07%	-4.33%
Olanda	246.70	232.08	243.80	-3.34%	-3.03%	-0.89%	-16.75%	-12.88%	-2.49%
Polonia	330.78	263.38	317.91	0.00	0.00	0.00	-0.03	-0.05	-0.02
România	280.17	224.11	259.62	-2.79%	-1.02%	-2.89%	4.13%	1.35%	3.05%
Ungaria	241.01	192.81	220.14	0.00%	0.00%	0.00%	-4.66%	-3.17%	-4.20%

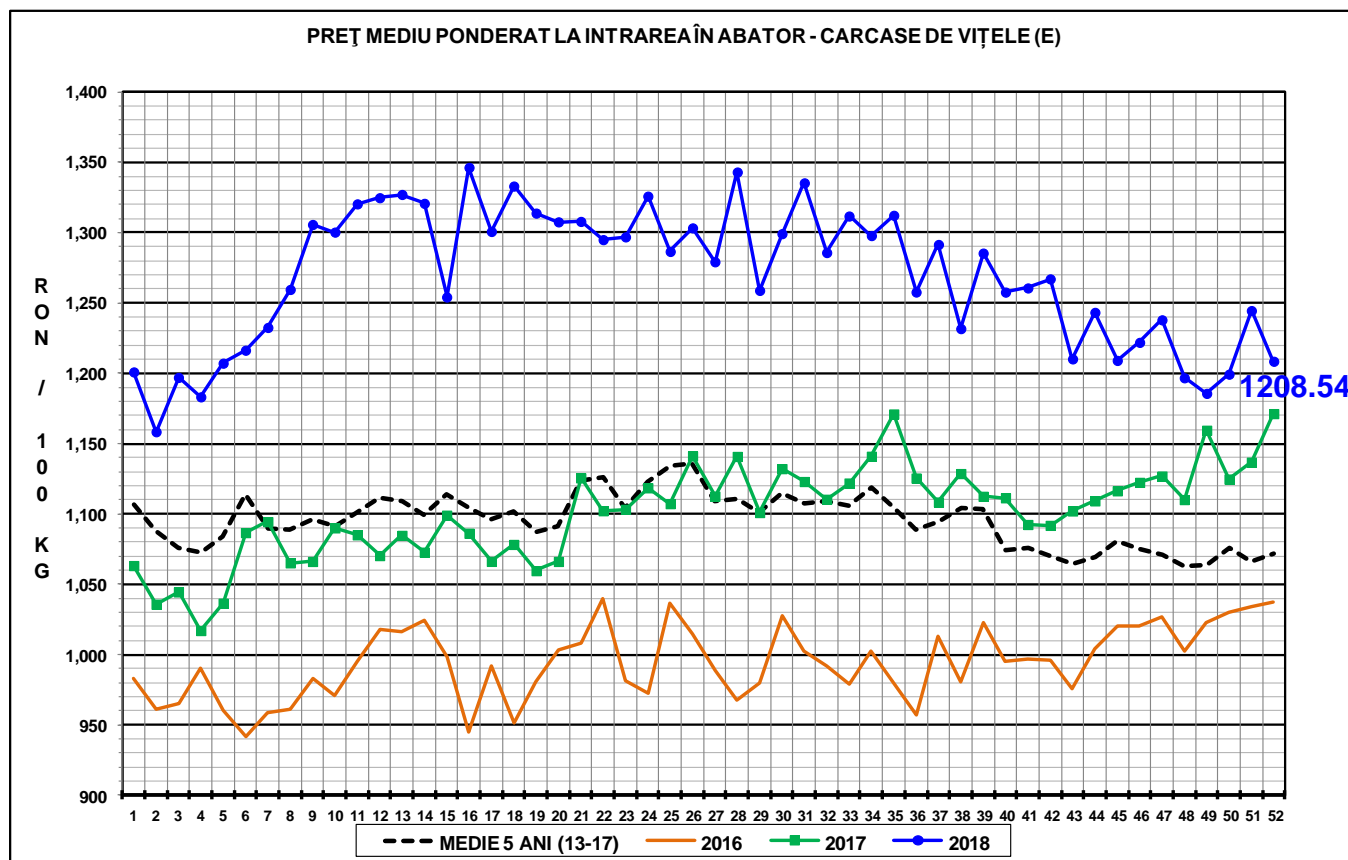


PREȚ MEDIU PONDERAT LA INTRAREA ÎN ABATOR - CARCASE DE TĂURAȘI (A)



PREȚ MEDIU PONDERAT LA INTRAREA ÎN ABATOR - CARCASE DE VACI (D)





N.B. Prețurile medii ponderate săptămânale au fost calculate după cum urmează:

1. În toate cazurile de la paginile 1 - 3 și în cazul „per combinație categorie, clasă de conformație și grad de acoperire cu grăsime” de la pagina 4, au fost aplicate ponderi „real time”, care constau în greutatea individuale în viu, sau în carcasă ale bovinelor. Prețul mediu ponderat săptămânal (în viu sau în carcasă) este egal cu suma produselor dintre prețul individual (în viu sau în carcasă) și greutatea individuală (în viu sau în carcasă) împărțită la suma ponderilor (greutățile în viu sau în carcasă).

2. În cazul „per categorie” de la paginile 4 - 7, au fost aplicate ponderi bazate pe „cifrele istorice” comunicate de statele membre privind distribuția în clasele SEUROP.