



# Prețul de piață al bovinelor la intrarea în abator Săptămâna 51 (17 – 23 decembrie 2018)

SITUAȚIA CARCASELOR DE BOVINE CLASIFICATE ÎN FUNCȚIE DE PROVENIENȚA BOVINELOR SACRIFICATE  
ÎN SĂPTĂMÂNA 17 - 23 DECEMBRIE 2018

PROVENIENȚĂ BOVINE  SACRIFICATE	CARCASE CLASIFICATE:						PREȚ FEZABIL CATEGORIILE:						
	BOVINE CU VÂRSTA:				TOTAL		A, B, C, D, E, Z				V		
	DE 8 LUNI SAU MAI MULT (A, B, C, D, E, Z)		MAI MICĂ DE 8 LUNI (V)				TOATE CLASELE		CLASELE CONFORM ART 7, REG (UE) 2017/1184		TOATE CLASELE		
	NUMĂR	%	NUMĂR	%	NUMĂR	%	NUMĂR	%	NUMĂR	%	NUMĂR	%	
CUMPARATE	2,419	55.8	76	1.8	2,495	57.5	2,267	52.3	1,024	23.6	50	1.2	
FERME PROPRII ALE ABATOARELOR	335	7.7	30	0.7	365	8.4	332	7.7	140	3.2	30	0.7	
PRESTĂRI SERVICII	PRODUCĂTORI	1,074	24.8	34	0.8	1,108	25.6	1,065	24.6	243	5.6	33	0.8
	COMERCIANȚI	337	7.8	31	0.7	368	8.5	337	7.8	68	1.6	22	0.5
TOTAL	4,165	96.1	171	3.9	4,336	100.0	4,001	92.3	1,475	34.0	135	3.1	

**2,599** Carcase incluse în rapoartele naționale de prețuri de piață pentru carcasele de bovine cu vârsta de 8 luni sau mai mult  
**60.0%** din total carcase clasificate

**1,164** Carcase incluse în raportul național de prețuri de piață pentru Comisia Europeană  
**26.8%** din total carcase clasificate

**80** Carcase incluse în rapoartele naționale de prețuri de piață pentru carcasele de bovine cu vârsta mai mică de 8 luni (viței)  
**1.9%** din total carcase clasificate

**Factor general de ajustare pentru cheltuielile de transport a prețurilor raportate: 0.08 RON/kg carcasă caldă-2%**

Prețul în viu al bovinelor din toate clasele de conformație și acoperire cu grăsime  
la intrarea în abator în săptămâna 17 -23 decembrie 2018

Categoria	Număr	Greutate în viu (kg)	Preț în viu (RON / 100 kg)	Modificare preț	
				1 săpt	1 an
"A" - TĂURAȘI	482	485.0	681.0	-0.63%	8.02%
"B" - TAURI	126	564.1	650.0	-1.57%	13.76%
"C" - BOI	37	681.8	700.0	10.14%	18.44%
"D" - VACI	1,539	515.1	487.3	0.74%	3.43%
"E" - VIȚELE	260	469.7	588.1	0.78%	9.15%
"Z" - TINERET BOVIN	155	370.1	626.9	0.23%	12.07%
A + B + C + D + E + Z	2,599	501.1	550.7	2.04%	7.36%
"V" - VIȚEI	80	238.6	630.9	4.07%	17.23%



Raport național prețuri de piață carcase de bovine cu vârsta de 8 luni sau mai mult, la intrarea în abator conform grilei UE

Săptămâna: 51

din: 17/12/18

până în 23/12/18

"A"- CARCASE DE MASCULI NECASTRAȚI CU VÂRSTA CUPRINSĂ ÎNȚRE 12 LUNI ȘI MAI PUȚIN DE 24 DE LUNI (TĂURAȘI)								
CONFORMAȚIE	PREȚ MEDIU (RON / 100 kg)					NUMĂR CARCASE	TOTAL	
	GRĂSIME						GREUTATE MEDIE	PREȚ MEDIU (RON / 100 kg)
	1	2	3	4	5			
E	0.0	0.0	0.0	0.0	0.0	0	0.0	0.0
U	0.0	0.0	0.0	1601.0	0.0	1	388.5	1601.0
R	1285.8	1330.8	1528.0	1035.5	0.0	62	318.9	1362.8
O	1327.5	1351.3	1239.4	1399.0	0.0	261	259.9	1334.8
P	1327.3	1350.5	0.0	0.0	0.0	158	195.3	1332.4
<b>TOTAL</b>	<b>1324.2</b>	<b>1347.3</b>	<b>1426.9</b>	<b>1270.4</b>	<b>0.0</b>	<b>482</b>	<b>246.6</b>	<b>1339.7</b>

"B"- CARCASE DE MASCULI NECASTRAȚI CU VÂRSTA DE 24 DE LUNI ȘI MAI MULT (TAURI)								
CONFORMAȚIE	PREȚ MEDIU (RON / 100 kg)					NUMĂR CARCASE	TOTAL	
	GRĂSIME						GREUTATE MEDIE	PREȚ MEDIU (RON / 100 kg)
	1	2	3	4	5			
E	0.0	0.0	0.0	0.0	0.0	0	0.0	0.0
U	1051.0	0.0	1052.9	1398.3	0.0	7	440.8	1186.1
R	1266.5	1106.6	1277.4	1263.4	0.0	25	354.2	1223.8
O	1305.8	1227.7	1186.3	1481.4	0.0	65	286.7	1270.9
P	1309.6	1338.4	1283.0	1083.0	0.0	29	212.2	1303.3
<b>TOTAL</b>	<b>1297.5</b>	<b>1209.4</b>	<b>1214.2</b>	<b>1354.0</b>	<b>0.0</b>	<b>126</b>	<b>291.5</b>	<b>1257.8</b>

"C"- CARCASE DE MASCULI CASTRAȚI CU VÂRSTA DE 12 LUNI ȘI MAI MULT (BOI)								
CONFORMAȚIE	PREȚ MEDIU (RON / 100 kg)					NUMĂR CARCASE	TOTAL	
	GRĂSIME						GREUTATE MEDIE	PREȚ MEDIU (RON / 100 kg)
	1	2	3	4	5			
E	1602.0	1602.0	0.0	0.0	0.0	3	340.3	1602.0
U	0.0	0.0	0.0	0.0	0.0	0	0.0	0.0
R	1603.0	1316.4	0.0	0.0	0.0	4	310.0	1452.2
O	1332.5	1349.4	1286.5	1553.0	0.0	19	358.1	1342.6
P	1288.0	1412.5	1380.1	0.0	0.0	11	338.3	1366.8
<b>TOTAL</b>	<b>1423.2</b>	<b>1382.3</b>	<b>1331.5</b>	<b>1553.0</b>	<b>0.0</b>	<b>37</b>	<b>345.6</b>	<b>1381.0</b>

"D"- CARCASE DE FEMELE CARE AU FĂTAT (VACI)								
CONFORMAȚIE	PREȚ MEDIU (RON / 100 kg)					NUMĂR CARCASE	TOTAL	
	GRĂSIME						GREUTATE MEDIE	PREȚ MEDIU (RON / 100 kg)
	1	2	3	4	5			
E	0.0	0.0	0.0	0.0	0.0	0	0.0	0.0
U	0.0	907.0	1098.0	1200.0	0.0	3	420.9	1085.9
R	1007.9	1016.1	1067.5	1078.9	1057.0	77	349.3	1042.4
O	960.3	1027.1	1057.6	1042.6	1056.8	636	273.9	1025.9
P	992.6	1074.4	1076.6	1024.1	841.8	823	211.2	1025.4
<b>TOTAL</b>	<b>984.9</b>	<b>1045.7</b>	<b>1063.4</b>	<b>1046.6</b>	<b>983.6</b>	<b>1539</b>	<b>244.4</b>	<b>1027.1</b>

"E"- CARCASE ALE ALTOR BOVINE FEMELE CU VÂRSTA DE 12 LUNI ȘI MAI MULT (VIȚELE)								
CONFORMAȚIE	PREȚ MEDIU (RON / 100 kg)					NUMĂR CARCASE	TOTAL	
	GRĂSIME						GREUTATE MEDIE	PREȚ MEDIU (RON / 100 kg)
	1	2	3	4	5			
E	0.0	0.0	0.0	0.0	0.0	0	0.0	0.0
U	0.0	0.0	0.0	0.0	0.0	0	0.0	0.0
R	0.0	1301.4	1251.0	1230.6	0.0	16	321.3	1252.3
O	1139.6	1247.2	1235.1	1188.0	1254.0	150	247.1	1215.4
P	1139.6	1175.4	1115.0	0.0	0.0	94	187.9	1151.1
<b>TOTAL</b>	<b>1139.6</b>	<b>1225.5</b>	<b>1220.2</b>	<b>1197.7</b>	<b>1254.0</b>	<b>260</b>	<b>230.2</b>	<b>1199.6</b>

"Z"- CARCASE DE BOVINE CU VÂRSTA CUPRINSĂ ÎNȚRE 8 LUNI ȘI MAI PUȚIN DE 12 LUNI (TINERET BOVIN)								
CONFORMAȚIE	PREȚ MEDIU (RON / 100 kg)					NUMĂR CARCASE	TOTAL	
	GRĂSIME						GREUTATE MEDIE	PREȚ MEDIU (RON / 100 kg)
	1	2	3	4	5			
E	0.0	0.0	0.0	0.0	0.0	0	0.0	0.0
U	1231.1	1492.0	0.0	0.0	0.0	4	324.8	1361.0
R	1493.0	1279.0	1308.0	0.0	0.0	4	289.7	1396.1
O	1191.6	1280.4	1277.1	0.0	0.0	71	204.6	1245.0
P	1249.8	1139.5	0.0	0.0	0.0	76	155.5	1225.9
<b>TOTAL</b>	<b>1237.4</b>	<b>1259.5</b>	<b>1282.6</b>	<b>0.0</b>	<b>0.0</b>	<b>155</b>	<b>185.8</b>	<b>1248.5</b>

TOATE CATEGORIILE								
CONFORMAȚIE	PREȚ MEDIU (RON / 100 kg)					NUMĂR CARCASE	TOTAL	
	GRĂSIME						GREUTATE MEDIE	PREȚ MEDIU (RON / 100 kg)
	1	2	3	4	5			
E	1602.0	1602.0	0.0	0.0	0.0	3	340.3	1602.0
U	1166.4	1308.8	1065.1	1397.7	0.0	15	402.4	1229.5
R	1200.6	1177.8	1243.0	1130.0	1057.0	188	335.4	1200.0
O	1160.0	1172.8	1100.0	1091.9	1091.9	1202	265.5	1144.6
P	1084.1	1125.8	1101.4	1027.6	841.8	1191	204.9	1095.3
<b>TOTAL</b>	<b>1118.4</b>	<b>1160.5</b>	<b>1125.3</b>	<b>1106.4</b>	<b>1009.9</b>	<b>2599</b>	<b>243.6</b>	<b>1132.7</b>



**Raport național parțial prețuri de piață carcase de bovine cu vârsta de 8 luni sau mai mult, la intrarea în abator conform grilei UE (\*)**

Săptămâna: 51

din: 17/12/18

până în 23/12/18

<b>"A"- CARCASE DE MASCULI NECASTRAȚI CU VÂRSTA CUPRINSĂ ÎNȚRE 12 LUNI ȘI MAI PUȚIN DE 24 DE LUNI (TĂURAȘI)</b>								
CONFORMAȚIE	PREȚ MEDIU (RON / 100 kg )					NUMĂR CARCASE	TOTAL	
	GRĂSIMI						GREUTATE MEDIE	PREȚ MEDIU (RON / 100 kg )
	1	2	3	4	5			
E	0.0	0.0	0.0	0.0	0.0	0	0.0	0.0
U	0.0	0.0	0.0	1601.0	0.0	1	388.5	1601.0
R	1285.8	1332.7	1606.1	791.0	0.0	52	329.3	1365.2
O	1331.7	1374.5	1350.7	0.0	0.0	175	256.1	1349.1
P	1318.7	1361.1	0.0	0.0	0.0	107	192.7	1329.9
<b>TOTAL</b>	<b>1322.6</b>	<b>1361.2</b>	<b>1556.2</b>	<b>1220.0</b>	<b>0.0</b>	<b>335</b>	<b>247.6</b>	<b>1348.9</b>

<b>"B"- CARCASE DE MASCULI NECASTRAȚI CU VÂRSTA DE 24 DE LUNI ȘI MAI MULT (TAURI)</b>								
CONFORMAȚIE	PREȚ MEDIU (RON / 100 kg )					NUMĂR CARCASE	TOTAL	
	GRĂSIMI						GREUTATE MEDIE	PREȚ MEDIU (RON / 100 kg )
	1	2	3	4	5			
E	0.0	0.0	0.0	0.0	0.0	0	0.0	0.0
U	1051.0	0.0	1052.9	1398.3	0.0	7	440.8	1186.1
R	1266.5	1073.1	1305.3	1263.4	0.0	17	354.2	1205.0
O	1306.2	1232.0	1143.4	1481.4	0.0	53	282.6	1280.0
P	1309.6	1338.4	1283.0	1083.0	0.0	29	212.2	1303.3
<b>TOTAL</b>	<b>1297.5</b>	<b>1201.2</b>	<b>1183.3</b>	<b>1354.0</b>	<b>0.0</b>	<b>106</b>	<b>285.3</b>	<b>1260.2</b>

<b>"C"- CARCASE DE MASCULI CASTRAȚI CU VÂRSTA DE 12 LUNI ȘI MAI MULT (BOI)</b>								
CONFORMAȚIE	PREȚ MEDIU (RON / 100 kg )					NUMĂR CARCASE	TOTAL	
	GRĂSIMI						GREUTATE MEDIE	PREȚ MEDIU (RON / 100 kg )
	1	2	3	4	5			
E	1602.0	1602.0	0.0	0.0	0.0	3	340.3	1602.0
U	0.0	0.0	0.0	0.0	0.0	0	0.0	0.0
R	1603.0	1316.4	0.0	0.0	0.0	4	310.0	1452.2
O	1332.5	1349.4	1286.5	1553.0	0.0	19	358.1	1342.6
P	1288.0	1412.5	1380.1	0.0	0.0	11	338.3	1366.8
<b>TOTAL</b>	<b>1423.2</b>	<b>1382.3</b>	<b>1331.5</b>	<b>1553.0</b>	<b>0.0</b>	<b>37</b>	<b>345.6</b>	<b>1381.0</b>

<b>"D"- CARCASE DE FEMELE CARE AU FĂTAT (VACI)</b>								
CONFORMAȚIE	PREȚ MEDIU (RON / 100 kg )					NUMĂR CARCASE	TOTAL	
	GRĂSIMI						GREUTATE MEDIE	PREȚ MEDIU (RON / 100 kg )
	1	2	3	4	5			
E	0.0	0.0	0.0	0.0	0.0	0	0.0	0.0
U	0.0	907.0	0.0	0.0	0.0	1	295.0	907.0
R	1007.9	994.5	1058.5	1082.7	1057.0	71	341.3	1032.1
O	957.8	1021.6	1049.7	1042.6	1056.8	611	273.4	1020.0
P	991.1	1075.1	1079.1	1024.8	841.8	776	210.5	1025.6
<b>TOTAL</b>	<b>982.9</b>	<b>1041.6</b>	<b>1058.0</b>	<b>1044.7</b>	<b>983.6</b>	<b>1459</b>	<b>243.3</b>	<b>1023.3</b>

<b>"E"- CARCASE ALE ALTOR BOVINE FEMELE CU VÂRSTA DE 12 LUNI ȘI MAI MULT (VIȚELE)</b>								
CONFORMAȚIE	PREȚ MEDIU (RON / 100 kg )					NUMĂR CARCASE	TOTAL	
	GRĂSIMI						GREUTATE MEDIE	PREȚ MEDIU (RON / 100 kg )
	1	2	3	4	5			
E	0.0	0.0	0.0	0.0	0.0	0	0.0	0.0
U	0.0	0.0	0.0	0.0	0.0	0	0.0	0.0
R	0.0	1364.0	1265.8	1230.6	0.0	11	330.9	1262.7
O	1139.6	1248.3	1236.9	1200.0	1254.0	126	242.8	1214.3
P	1143.3	1217.8	0.0	0.0	0.0	60	177.0	1173.4
<b>TOTAL</b>	<b>1141.3</b>	<b>1243.1</b>	<b>1243.0</b>	<b>1208.6</b>	<b>1254.0</b>	<b>197</b>	<b>227.7</b>	<b>1208.6</b>

<b>"Z"- CARCASE DE BOVINE CU VÂRSTA CUPRINSĂ ÎNȚRE 8 LUNI ȘI MAI PUȚIN DE 12 LUNI (TINERET BOVIN)</b>								
CONFORMAȚIE	PREȚ MEDIU (RON / 100 kg )					NUMĂR CARCASE	TOTAL	
	GRĂSIMI						GREUTATE MEDIE	PREȚ MEDIU (RON / 100 kg )
	1	2	3	4	5			
E	0.0	0.0	0.0	0.0	0.0	0	0.0	0.0
U	1231.1	1492.0	0.0	0.0	0.0	4	324.8	1361.0
R	1493.0	1279.0	1308.0	0.0	0.0	4	289.7	1396.1
O	1188.4	1280.0	1277.1	0.0	0.0	68	207.5	1243.8
P	1269.5	1134.8	0.0	0.0	0.0	57	159.7	1236.6
<b>TOTAL</b>	<b>1244.5</b>	<b>1261.8</b>	<b>1282.6</b>	<b>0.0</b>	<b>0.0</b>	<b>133</b>	<b>193.0</b>	<b>1254.1</b>

<b>TOATE CATEGORIILE</b>								
CONFORMAȚIE	PREȚ MEDIU (RON / 100 kg )					NUMĂR CARCASE	TOTAL	
	GRĂSIMI						GREUTATE MEDIE	PREȚ MEDIU (RON / 100 kg )
	1	2	3	4	5			
E	1602.0	1602.0	0.0	0.0	0.0	3	340.3	1602.0
U	1166.4	1308.8	1052.9	1448.1	0.0	13	389.9	1246.5
R	1200.6	1171.3	1236.8	1126.6	1057.0	159	335.9	1191.7
O	1144.0	1150.8	1087.1	1085.2	1091.9	1052	264.6	1127.6
P	1067.5	1124.3	1103.2	1028.5	841.8	1040	205.4	1085.3
<b>TOTAL</b>	<b>1104.4</b>	<b>1146.8</b>	<b>1112.7</b>	<b>1101.1</b>	<b>1009.9</b>	<b>2267</b>	<b>243.2</b>	<b>1119.4</b>

(\*) Pentru calcularea prețurilor medii au fost luate în considerare doar bovinele cumparate de către abatoare



**Raport prețuri de piață din România versus prețuri de piață comunitare  
conform Art.7 Regulamentul de punere în aplicare (UE) 2017/1184 al Comisiei din 20 aprilie 2017**

Săptămâna: 51

din: 17/12/18

până în: 23/12/18

CATEGORIA	CLASA	PREȚ MEDIU			PREȚ RO /PREȚ COMUNITAR (%)
		ROMANIA		UE	
		RON / 100 kg	€ / 100 kg	€ / 100 kg	
Z	U2	1492.01	320.51	417.13	-23.16
Z	U3	0.00	0.00	391.89	
Z	R2	1279.00	274.75	388.06	-29.2
Z	R3	1308.00	280.98	365.54	-23.13 *
Z	O2	1280.39	275.05	352.51	-21.97
Z	O3	1277.09	274.34	330.59	-17.02
<b>Z</b>		<b>1283.54</b>	<b>275.73</b>	<b>371.31</b>	<b>-25.74</b>
A	U2	0.00	0.00	405.07	
A	U3	0.00	0.00	393.84	
A	R2	1330.79	285.88	375.69	-23.91
A	R3	1527.96	328.23	376.08	-12.72 *
A	O2	1351.28	290.28	337.11	-13.89
A	O3	1239.40	266.25	345.25	-22.88
<b>A</b>		<b>1341.70</b>	<b>288.22</b>	<b>376.16</b>	<b>-23.38</b>
B	R3	1277.41	274.41	323.82	-15.26
C	U2	0.00	0.00	402.13	
C	U3	0.00	0.00	396.34	
C	U4	0.00	0.00	397.38	
C	R3	0.00	0.00	382.95	*
C	R4	0.00	0.00	393.23	
C	O3	1286.51	276.37	357.25	-22.64
C	O4	1553.00	333.61	370.95	-10.07
<b>C</b>		<b>1313.89</b>	<b>282.25</b>	<b>379.00</b>	<b>-25.53</b>
D	R3	1067.53	229.32	332.50	-31.03
D	R4	1078.85	231.76	293.93	-21.15
D	O2	1027.12	220.64	251.57	-12.29
D	O3	1057.59	227.19	270.85	-16.12 *
D	O4	1042.56	223.96	266.45	-15.95
D	P2	1074.44	230.81	220.01	4.91
D	P3	1076.61	231.28	251.17	-7.92
<b>D</b>		<b>1054.06</b>	<b>226.43</b>	<b>269.06</b>	<b>-15.84</b>
E	U2	0.00	0.00	431.51	
E	U3	0.00	0.00	425.53	
E	R2	1301.40	279.56	378.39	-26.12
E	R3	1250.99	268.74	380.57	-29.38 *
E	R4	1230.63	264.36	383.62	-31.09
E	O2	1247.16	267.91	299.72	-10.61
E	O3	1235.12	265.33	320.31	-17.16
E	O4	1188.02	255.21	359.99	-29.11
<b>E</b>		<b>1244.55</b>	<b>267.35</b>	<b>379.60</b>	<b>-29.57</b>
<b>TOATE CATEGORIILE</b>		<b>1156.58</b>	<b>248.45</b>	<b>338.28</b>	<b>-26.55</b>

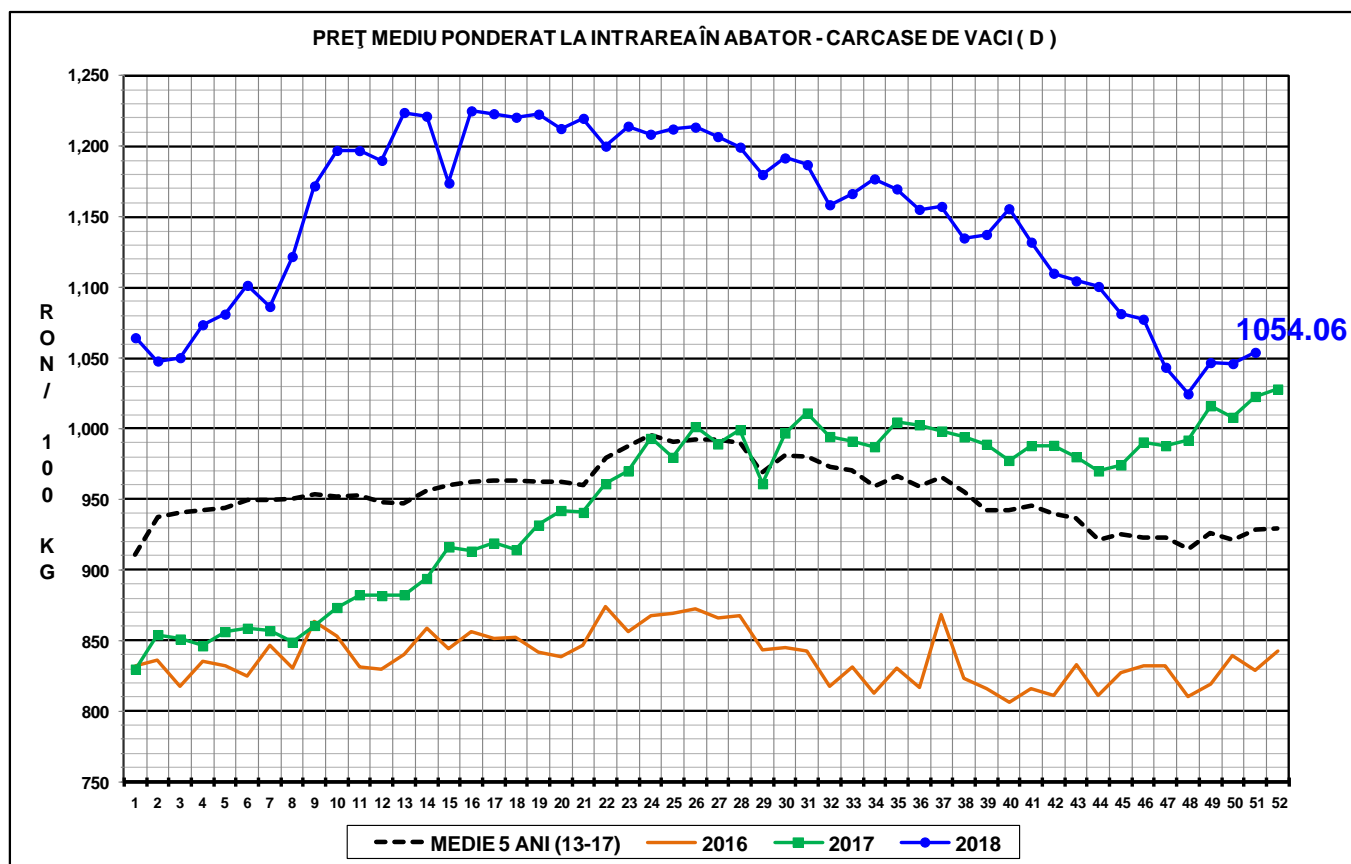
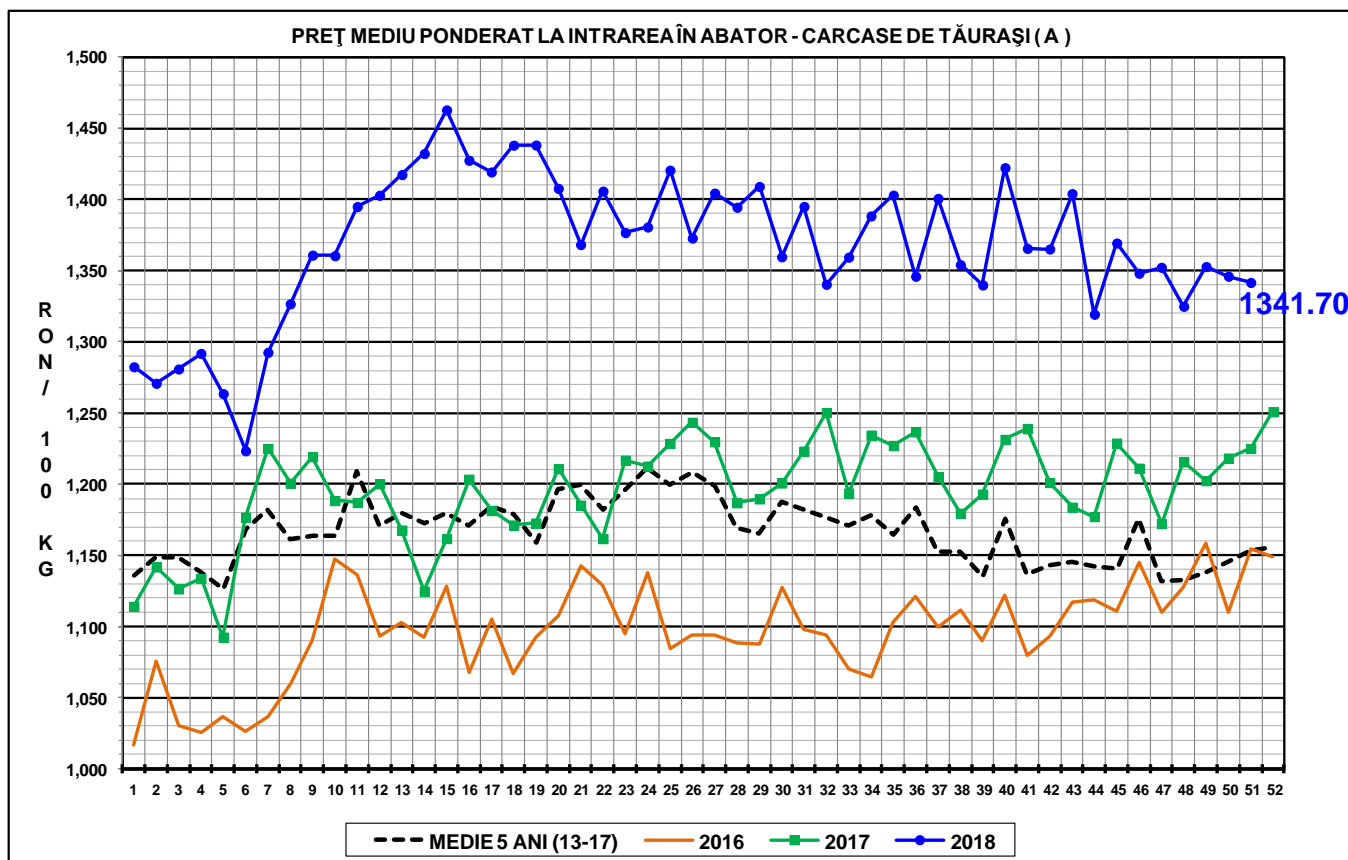
\* CATEGORII ȘI CLASE DE REFERINȚĂ ÎN UE28: Z3, AR3, CR3, DO3 ȘI ER3

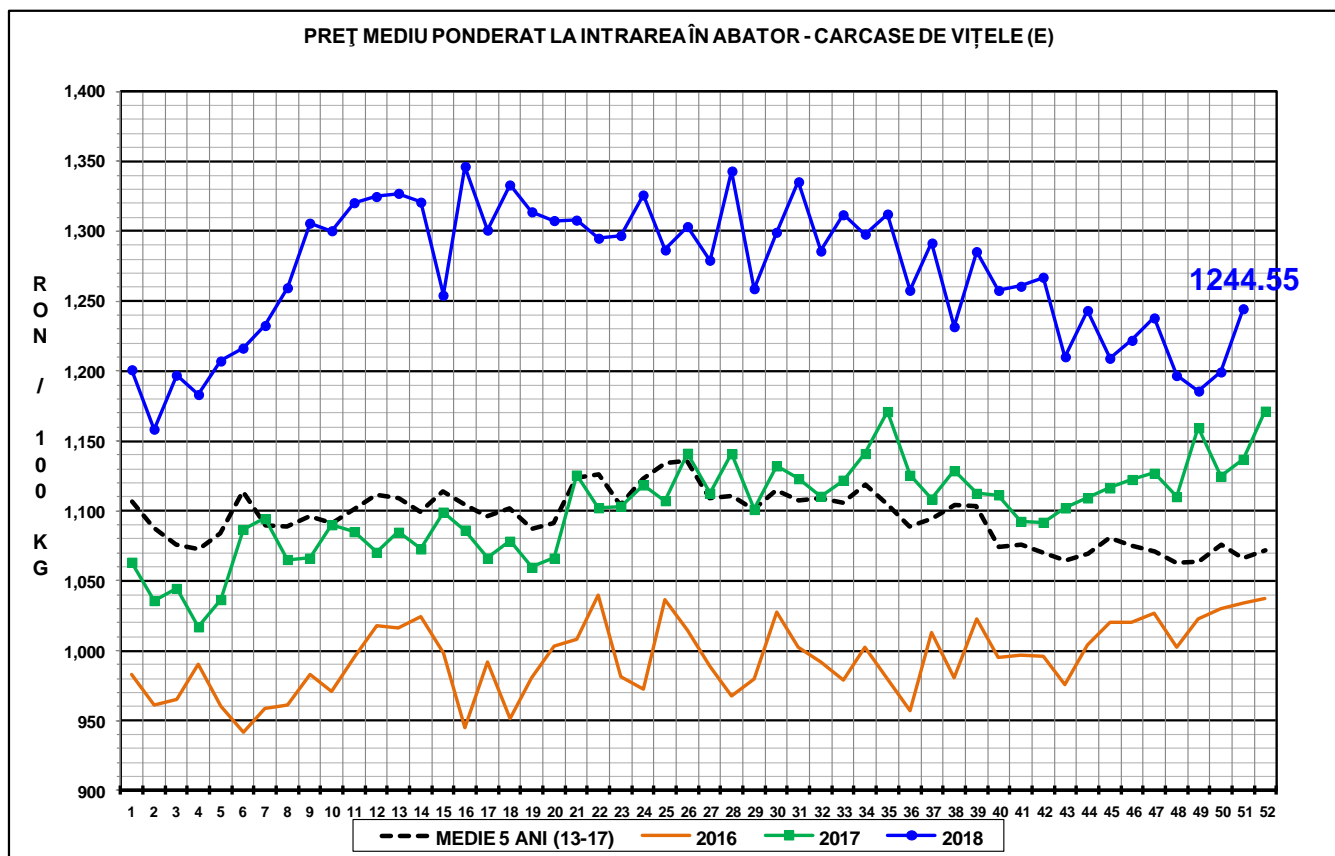


**CARCASE DE CARCASE DE BOVINE CU VÂRSTA DE 8 LUNI SAU MAI MULT LA INTRAREA ÎN ABATOR  
CONFORM ART.7 REGULAMENTUL DE PUNERE ÎN APLICARE (UE) 2017/1184 AL COMISIEI DIN 20 APRILIE 2017**

Cotații naționale (RON / 100 kg)	SĂPT 51 / 2018	VARIAȚIE		
		1 SĂPT	1 AN	Medie 5 ani (13 - 17)
Tăurași "A"	1,341.70	-0.33%	9.52%	16.31%
Vaci "D"	1,054.06	0.76%	3.05%	13.53%
Vițele "E"	1,244.55	3.77%	9.48%	16.71%

Prețuri medii europene (€ / 100 kg)	SĂPT 51 / 2018			VARIAȚIE					
				1 SĂPT			1 AN		
	A	D	E	A	D	E	A	D	E
Uniunea Europeană	376.16	269.06	379.60	0.10%	0.49%	-0.24%	-4.68%	-6.23%	-2.94%
Franța	384.67	305.81	404.12	0.22%	0.17%	-1.89%	-4.43%	-0.29%	-0.80%
Germania	385.94	250.23	340.43	0.25%	1.50%	0.71%	-6.48%	-15.16%	-5.23%
Italia	427.38	239.67	447.69	-0.14%	1.97%	-1.15%	-1.02%	-12.40%	1.68%
Marea Britanie	367.54	242.85	391.10	0.29%	0.20%	0.09%	-5.05%	-15.62%	-4.84%
Olanda	255.22	239.35	245.98	-21.61%	0.70%	1.13%	-29.45%	-9.62%	0.06%
Polonia	330.62	263.26	317.77	0.01	0.02	0.02	-0.02	-0.07	0.00
România	288.22	226.43	267.35	-0.36%	0.73%	3.73%	8.98%	2.54%	8.93%
Ungaria	241.01	192.81	220.14	0.00%	0.00%	0.00%	-4.15%	-2.66%	-3.69%





**N.B. Prețurile medii ponderate săptămânale au fost calculate după cum urmează:**

1. În toate cazurile de la paginile 1 - 3 și în cazul „per combinație categorie, clasă de conformație și grad de acoperire cu grăsime” de la pagina 4, au fost aplicate ponderi „real time”, care constau în greutatea individuală în viu, sau în carcasă ale bovinelor. Prețul mediu ponderat săptămânal (în viu sau în carcasă) este egal cu suma produselor dintre prețul individual (în viu sau în carcasă) și greutatea individuală (în viu sau în carcasă) împărțită la suma ponderilor (greutățile în viu sau în carcasă).
2. În cazul „per categorie” de la paginile 4 - 7, au fost aplicate ponderi bazate pe „cifrele istorice” comunicate de statele membre privind distribuția în clasele SEUROP.