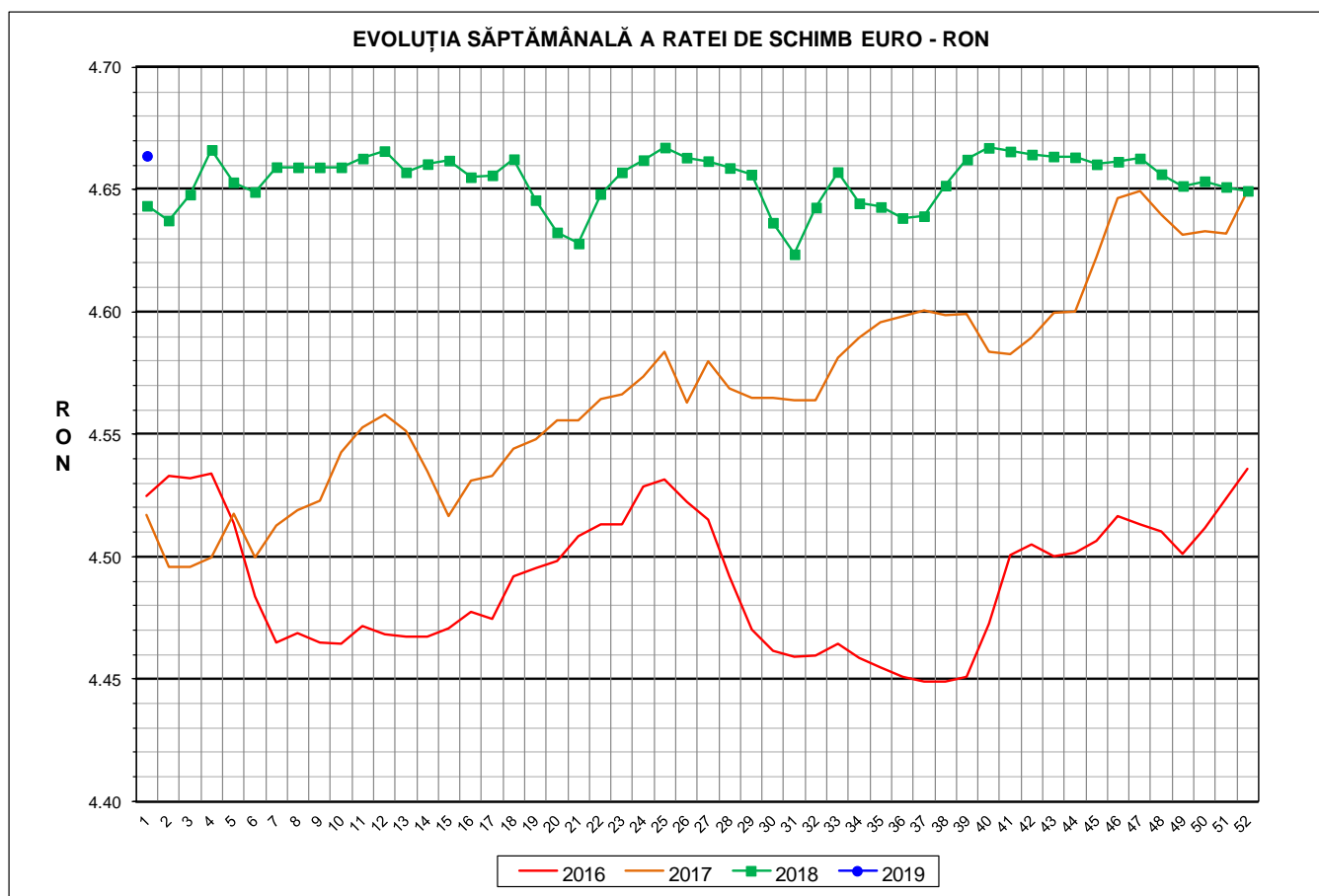




Prețul de piață al porcilor la intrarea în abator Săptămâna 1 (31decembrie 2018 – 6 ianuarie 2019)



RATA DE SCHIMB EURO - RON			
SĂPT 1 / 2019	VARIAȚIE		
	1 SĂPT	4 SĂPT	1 AN
1€ = 4.6639 RON	0.31%	0.26%	0.44%



**SITUAȚIA CARCASELOR DE PORCINE CLASIFICATE
ÎN FUNCȚIE DE PROVENIENȚA PORCILOR SACRIFICAȚI
IN SĂPTĂMÂNA 31 DECEMBRIE 2018 - 6 IANUARIE 2019**

		NUMĂR CARCASE	% DIN TOTAL
PROVENIENȚĂ PORCI SACRIFICAȚI	TRANZACȚII COMERCIALE ÎNTRE ABATOARE ȘI FURNIZORI	22,443	53.54
	FERME PROPRII ALE ABATOARELOR	15,905	37.94
	PRESTĂRI SERVICII	3,569	8.51
TOTAL CARCASE CLASIFICATE CU GREUTATEA CALDĂ 50 - 120 KG		41,917	100.00
DIN CARE DIN COMERȚ INTRACOMUNITAR		2,254	5.38

Situația porcilor proveniți din tranzacții comerciale
între abatoare și furnizori care fac obiectul raportării prețurilor
în săptămâna 31 decembrie 2018 - 6 ianuarie 2019

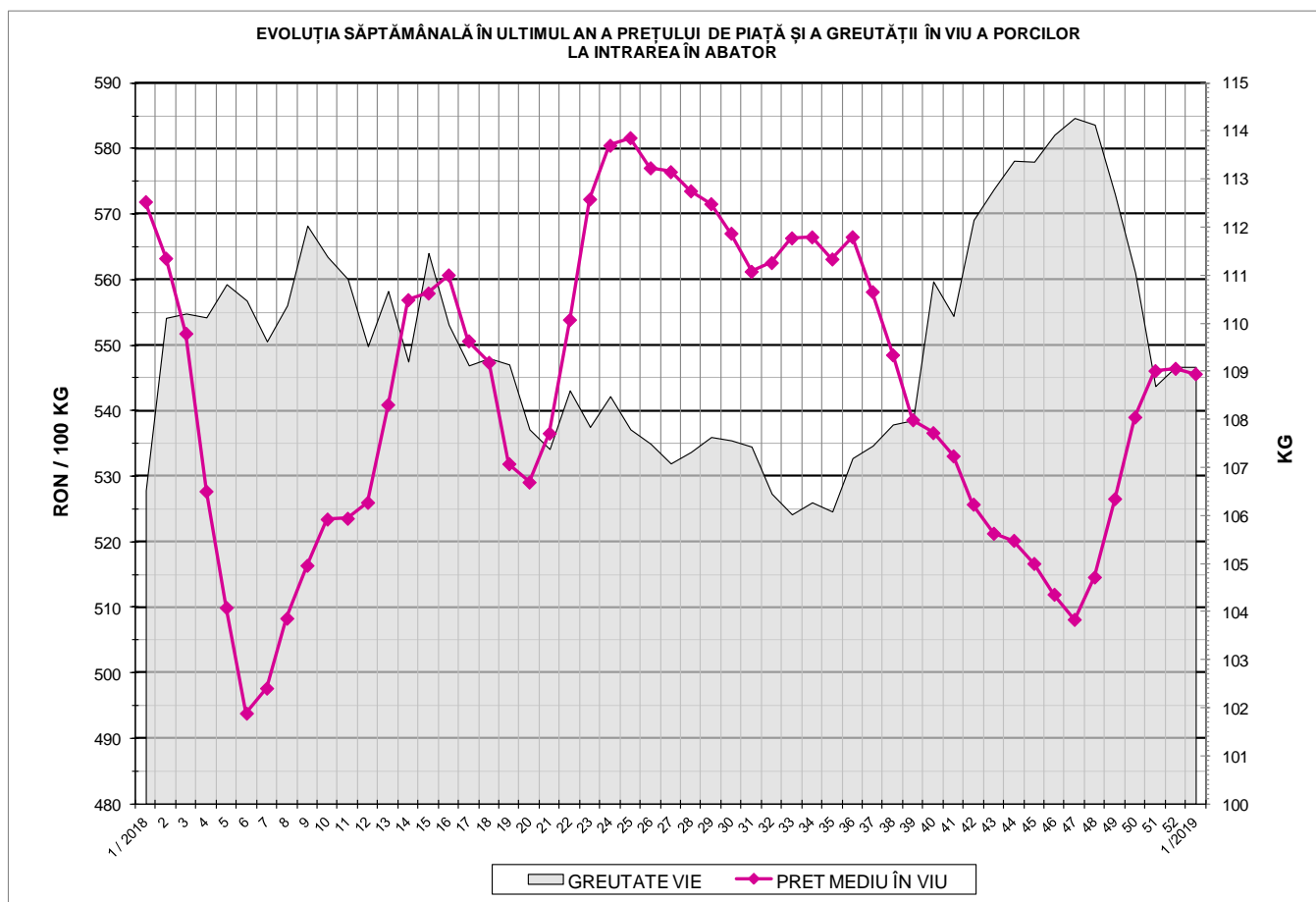
Tip preț la intrarea în abator		Carcase cu greutatea caldă 60 - 120 kg			
		SEUROP		d.c. S+E	
		nr	% din total carcase clasificate	nr	% din total carcase clasificate
De bază pentru 56% carne macră	în carcasă	116	0.3%	116	0.3%
	în viu	1,071	2.6%	990	2.4%
Forfetar în viu		21,109	50.4%	19,910	47.5%
Total		22,296	53.2%	21,016	50.1%

Carcase incluse în raportul național de prețuri pentru DG AGRI

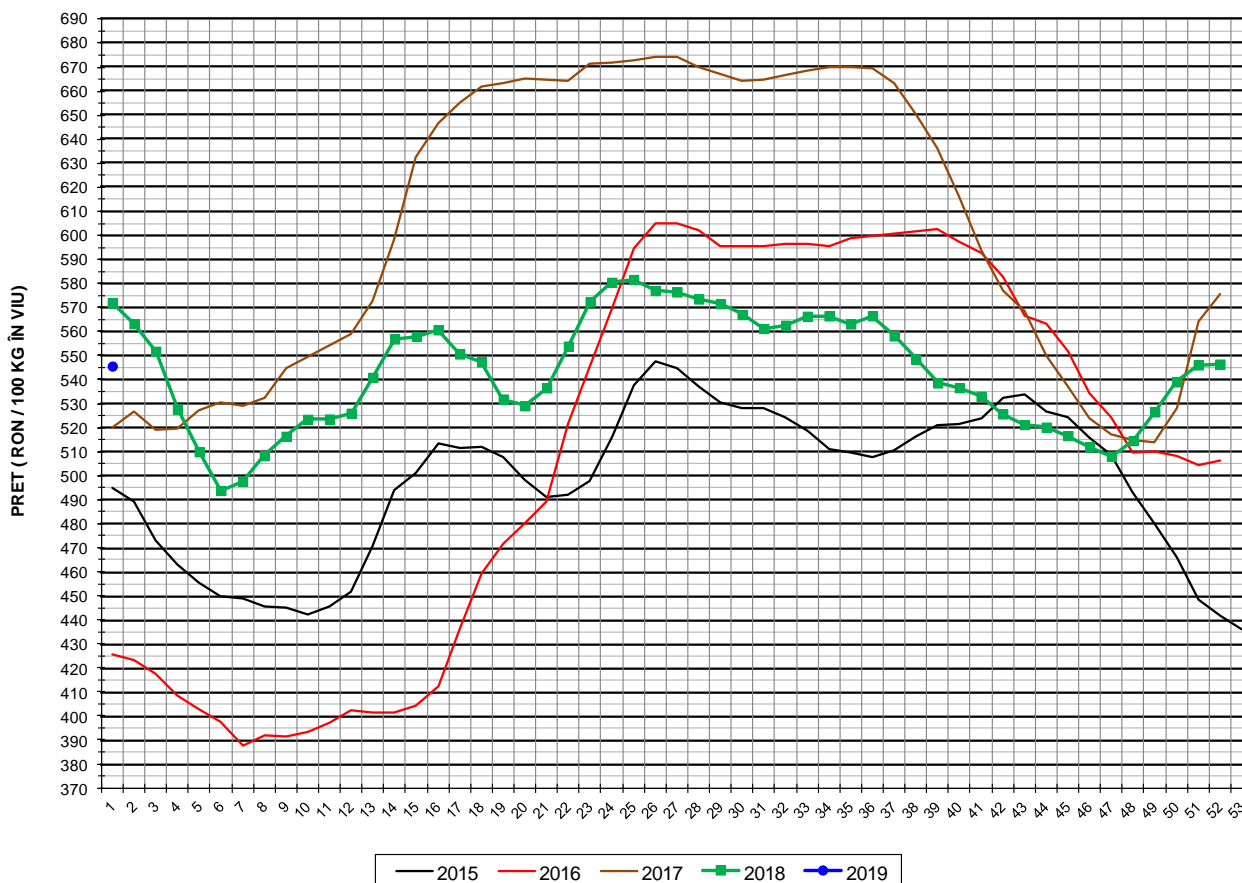


Prețul de piață al porcilor în săptămâna 31 decembrie 2018 - 6 ianuarie 2019

Clasa	% carne macră	Număr porci	% din total porci	Procent mediu carne macră	Greutate medie (kg)		Preț mediu (RON / 100 kg)	
					vie	carcasă caldă - 2%	viu	carcasă caldă - 2%
S	≥ 60	13,174	59.09	62.3	107.7	83.4	550.67	710.70
E	55 - 59.9	7,842	35.17	58.1	110.7	85.6	540.72	699.46
U	50 - 54.9	1,140	5.11	53.3	114.3	88.5	528.08	682.54
ROP	< 50	140	0.63	47.9	113.7	88.4	507.32	652.02
TOTAL		22,296	100.00	60.3	109.1	84.5	545.63	704.81



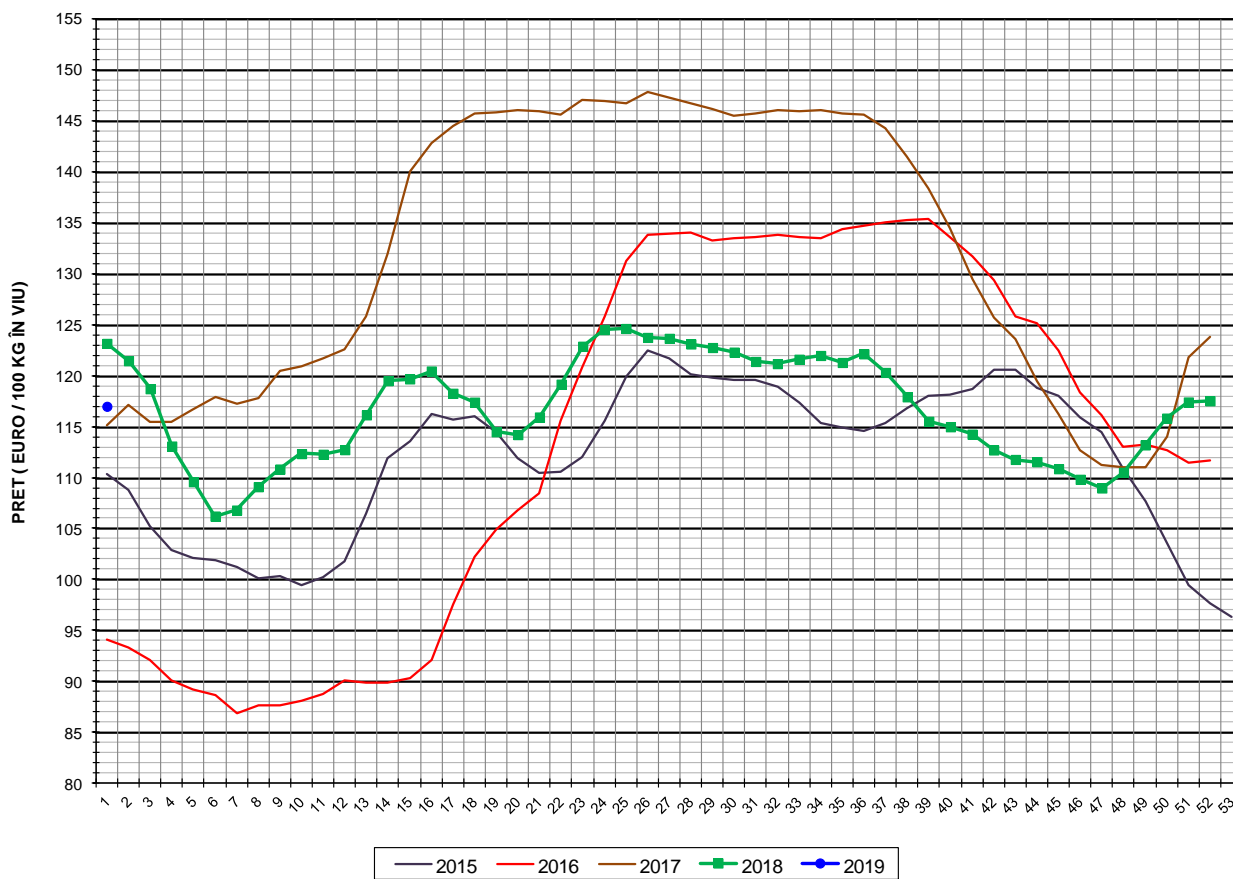
EVOLUȚIA SĂPTĂMÂNALĂ A PREȚULUI DE PIAȚĂ ÎN VIU AL PORCILOR ÎN ROMÂNIA (1)



PREȚ ÎN VIU			
SĂPT 1 / 2019	VARIAȚIE		
	1 SĂPT	4 SĂPT	1 AN
545.63 RON	-0.15%	3.62%	-4.59%



EVOLUȚIA SĂPTĂMÂNALĂ A PREȚULUI DE PIAȚĂ ÎN VIU AL PORCILOR ÎN ROMÂNIA (2)



PREȚ ÎN VIU			
SĂPT 1 / 2019	VARIAȚIE		
	1 SĂPT	4 SĂPT	1 AN
116.99 €	-0.46%	0.00%	0.00%



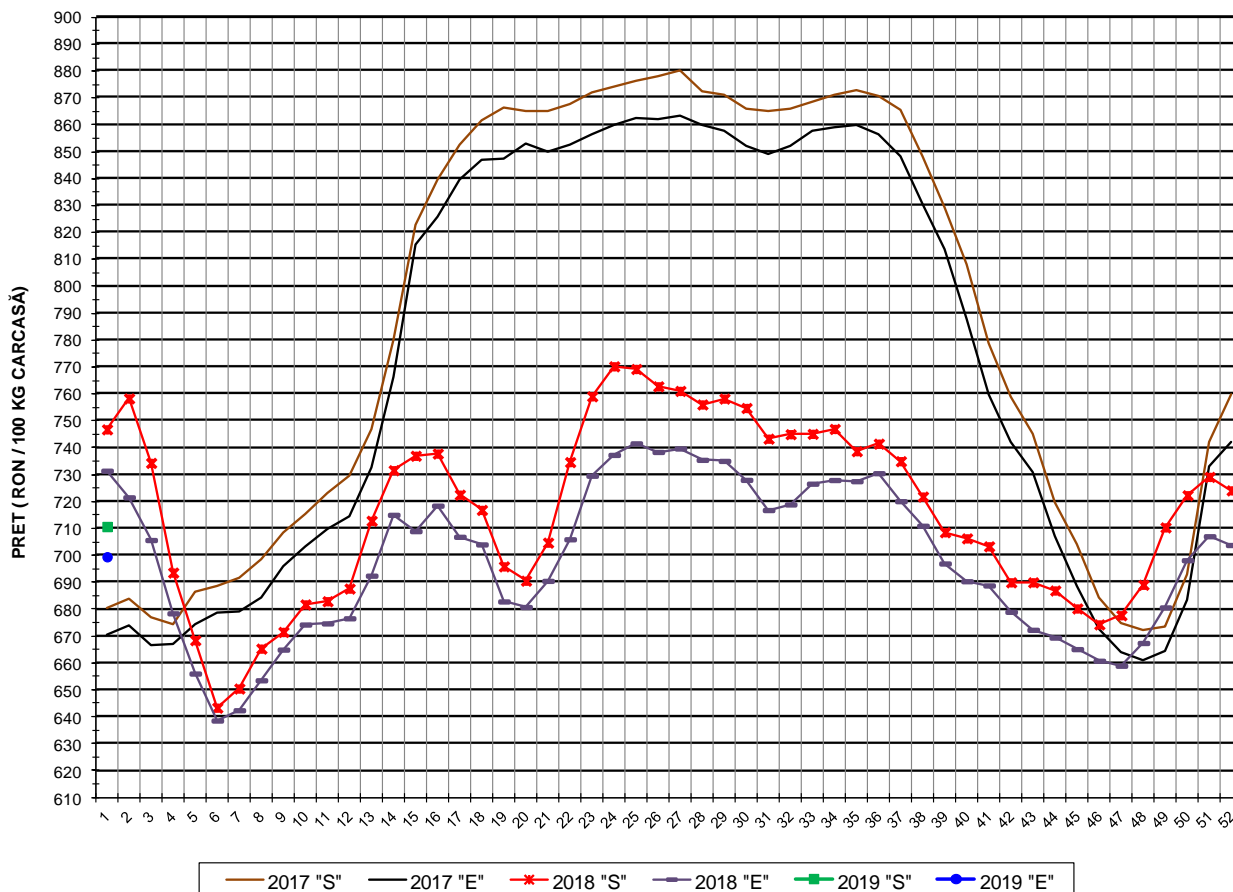
PREȚUL PE PROCENT CARNE MACRĂ AL PORCILOR
ÎN SĂPTĂMÂNA 31 DECEMBRIE 2018 - 6 IANUARIE 2019

% CARNE MACRĂ		NUMĂR PORCI	% CUMULATIV DIN TOTAL PORCI	GREUTATE (KG)		PREȚ MEDIU (RON/ 100 KG)	
NIVEL GRILA PREȚURI	MEDIE			VIE	CARCASA CALDĂ - 2%	VIU	CARCASA CALDĂ - 2%
≥64	65.1	2,181	9.78	107.14	83.48	555.58	713.04
63	63.4	1,868	18.16	107.28	83.25	553.31	713.02
62	62.4	2,668	30.13	107.42	83.19	550.66	711.06
61	61.4	3,188	44.43	107.75	83.27	549.82	711.48
60	60.5	3,269	59.09	108.29	83.78	546.78	706.80
59	59.5	2,614	70.81	109.24	84.54	544.54	703.63
58	58.5	2,088	80.18	110.49	85.26	543.05	703.75
57	57.5	1,507	86.93	111.04	85.93	537.61	694.67
56	56.5	966	91.27	113.27	87.58	536.20	693.51
55	55.4	667	94.26	112.21	86.62	532.50	689.78
54	54.5	473	96.38	114.87	89.05	530.33	684.09
53	53.5	288	97.67	114.72	88.67	529.65	685.23
52	52.5	185	98.50	115.03	89.10	521.71	673.50
51	51.5	107	98.98	111.51	85.75	530.65	690.08
≤50	48.9	227	100.00	113.02	87.66	512.52	660.83
MEDIE	60.3	22,296	100.00	109.09	84.45	545.63	704.81

Culorile de fond ale rândurilor din tabelul de mai sus au legătură cu grila de prețuri.

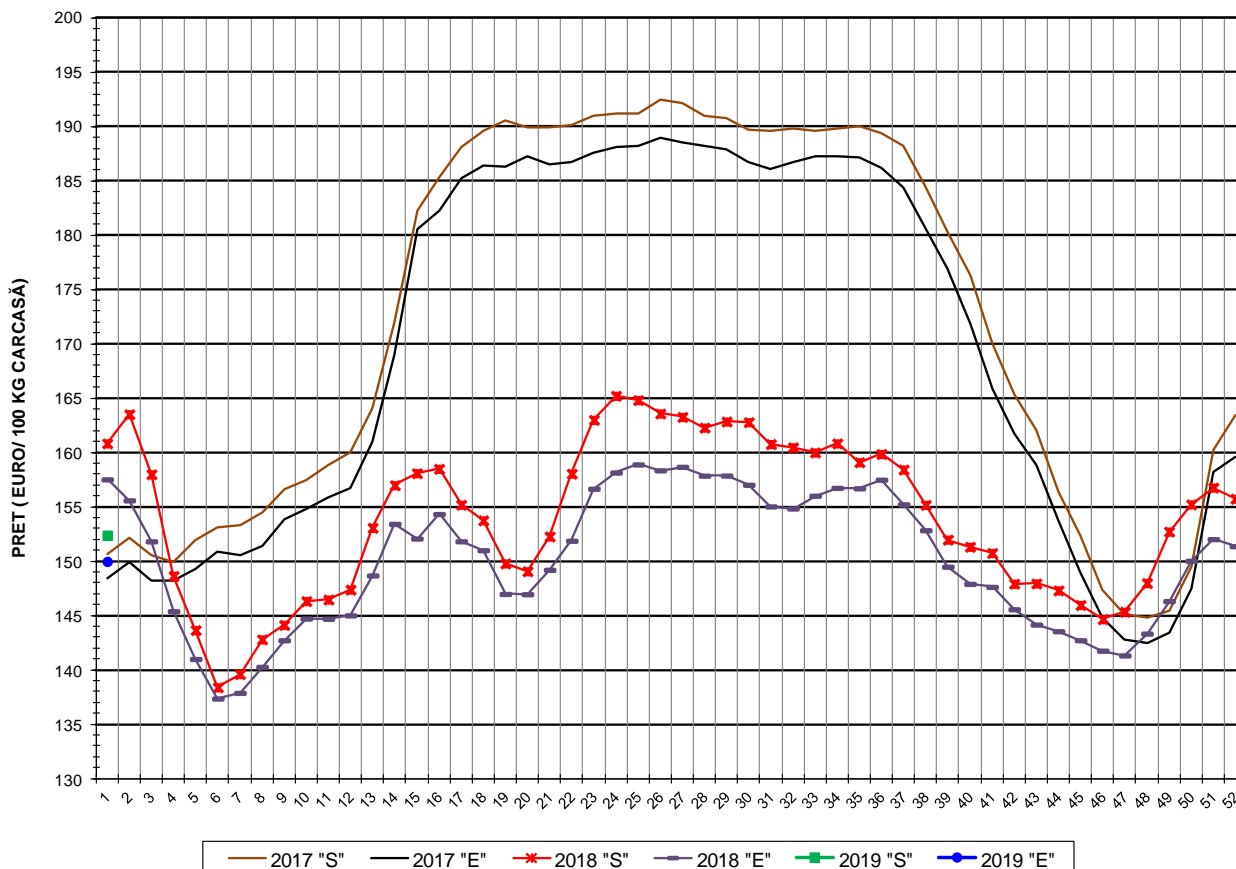


EVOLUȚIA SĂPTĂMÂNALĂ A PREȚULUI DE PIAȚĂ AL CARCASELOR - CLASELE "S" & "E" ÎN ROMÂNIA (1)



PREȚ NAȚIONAL CARCASE				
CALITATEA STANDARD - CLASELE "S" & "E"				
CLASA	PREȚ SĂPT 1 / 2019	VARIAȚIE		
		1 SĂPT	4 SĂPT	1 AN
S	710.70 RON	-1.86%	0.05%	-4.84%
E	699.46 RON	-0.62%	2.77%	-4.37%

EVOLUȚIA SĂPTĂMÂNALĂ A PREȚULUI DE PIAȚĂ AL CARCASELOR - CLASELE "S" & "E" ÎN ROMÂNIA (2)



PREȚ NAȚIONAL CARCASE				
CALITATEA STANDARD - CLASELE "S"&"E"				
CLASA	PREȚ SAPT 1 / 2019	VARIAȚIE		
		1 SĂPT	4 SĂPT	1 AN
S	152.38 €	-2.16%	-0.22%	-5.25%
E	149.97 €	-0.93%	2.50%	-4.79%

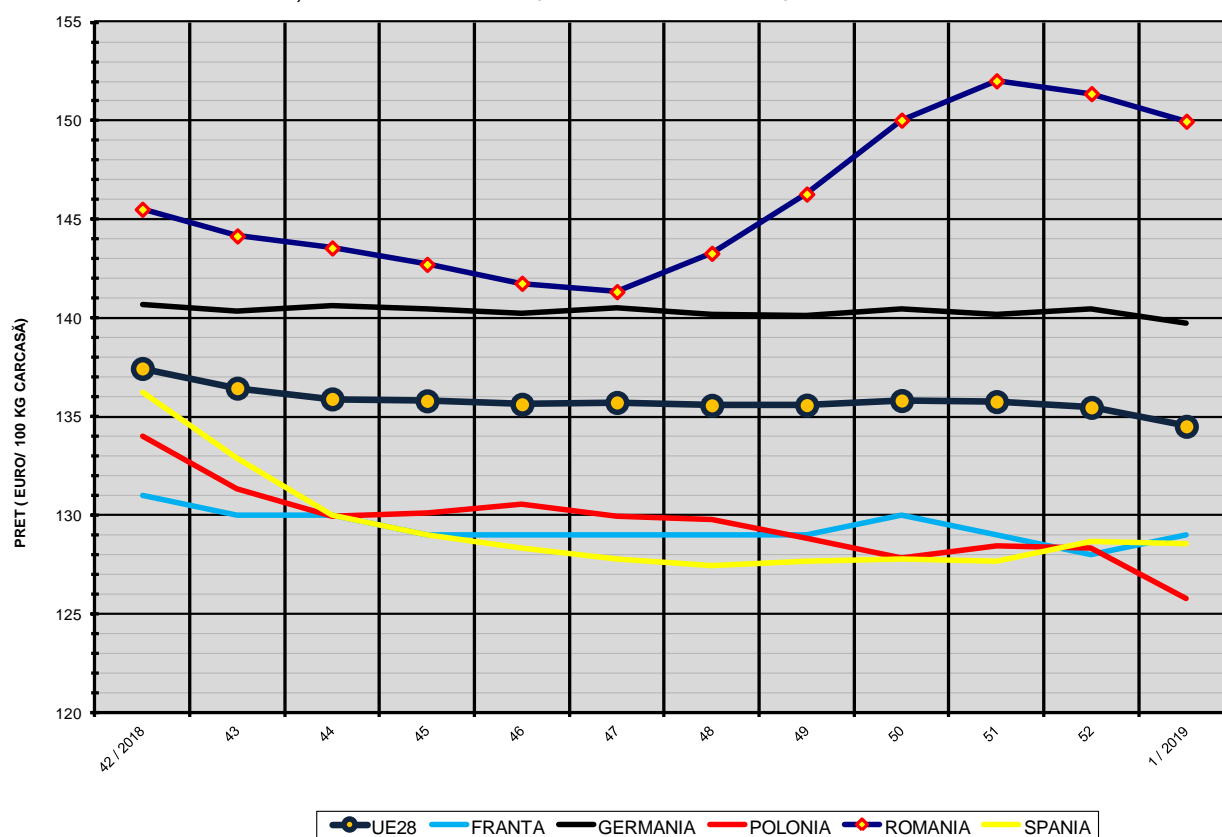


% PREȚ DE PIAȚĂ ÎN ROMÂNIA ȘI ÎN UE28 vs PRAGUL (PREȚUL) DE REFERINȚĂ UE28

SAPTAMANA	PREȚ (EUR)					% PREȚ vs PRAGUL (PREȚUL) DE REFERINȚĂ UE28 (*)				
	ROMÂNIA			UE28		ROMÂNIA			UE28	
	"S"	"E"	"S" + "E"	"S"	"E"	"S"	"E"	"S" + "E"	"S"	"E"
27 / 2018	163.27	158.68	161.43	148.66	144.53	108.17%	105.13%	106.95%	98.49%	95.75%
28	162.29	157.87	160.46	149.29	145.22	107.52%	104.59%	106.31%	98.91%	96.21%
29	162.85	157.88	160.75	148.76	144.28	107.89%	104.60%	106.50%	98.56%	95.59%
30	162.79	157.02	160.35	147.52	142.88	107.85%	104.03%	106.24%	97.74%	94.66%
31	160.78	155.04	158.44	147.52	142.47	106.52%	102.71%	104.97%	97.74%	94.39%
32	160.47	154.85	158.20	149.11	144.83	106.32%	102.59%	104.81%	98.79%	95.95%
33	160.00	156.02	158.34	152.35	149.11	106.00%	103.37%	104.90%	100.94%	98.79%
34	160.83	156.74	159.04	154.17	151.34	106.56%	103.85%	105.36%	102.14%	100.26%
35	159.11	156.70	158.09	154.48	151.69	105.41%	103.82%	104.74%	102.34%	100.50%
36	159.86	157.49	158.88	153.65	149.96	105.91%	104.34%	105.26%	101.79%	99.35%
37	158.43	155.23	157.07	150.17	146.54	104.96%	102.84%	104.06%	99.49%	97.09%
38	155.18	152.84	154.20	147.83	143.86	102.81%	101.26%	102.16%	97.94%	95.31%
39	151.98	149.49	150.91	144.55	141.87	100.69%	99.04%	99.98%	95.77%	93.99%
40	151.33	147.92	149.73	142.78	140.41	100.26%	98.00%	99.20%	94.59%	93.02%
41	150.75	147.63	149.34	141.17	138.74	99.87%	97.81%	98.94%	93.53%	91.92%
42	147.92	145.57	146.83	139.59	137.44	98.00%	96.44%	97.28%	92.48%	91.06%
43	147.95	144.16	146.12	138.42	136.44	98.02%	95.51%	96.81%	91.71%	90.39%
44	147.30	143.55	145.56	137.58	135.89	97.59%	95.10%	96.44%	91.15%	90.03%
45	145.96	142.72	144.44	137.28	135.80	96.70%	94.55%	95.69%	90.95%	89.97%
46	144.66	141.76	143.21	136.91	135.62	95.84%	93.92%	94.88%	90.71%	89.85%
47	145.34	141.32	143.29	137.20	135.72	96.29%	93.63%	94.93%	90.90%	89.91%
48	147.98	143.33	145.55	137.13	135.57	98.04%	94.96%	96.43%	90.85%	89.82%
49	152.72	146.32	149.50	137.06	135.58	101.18%	96.94%	99.05%	90.81%	89.82%
50	155.22	150.03	152.71	137.22	135.81	102.84%	99.40%	101.17%	90.91%	89.98%
51	156.77	152.02	154.58	137.23	135.76	103.86%	100.72%	102.41%	90.92%	89.94%
52	155.74	151.38	153.76	136.93	135.47	103.18%	100.29%	101.87%	90.72%	89.75%
1 / 2019	152.38	149.97	151.47	136.46	134.51	100.96%	99.36%	100.35%	90.41%	89.11%

(*) 150.939 EUR conform Art. 7 [1] al Reg. [UE] nr. 1308/2013

EVOLUȚIA SĂPTĂMÂNALĂ A PREȚULUI CLASA "E" ÎN UE28 ȘI ÎN CÂTEVA STATE MEMBRE



COMPARAȚII DE PREȚURI

SĂPT 1 / 2019 =	UE28	FR	DE	PL	RO	ES	RO vs UE28	RO vs FR	RO vs DE	RO vs PL	RO vs ES
	134.51 €	129.00 €	139.76 €	125.75 €	149.97 €	128.54 €	15.47 € 11.5%	20.97 € 16.3%	10.21 € 7.3%	24.23 € 19.3%	21.43 € 16.7%

