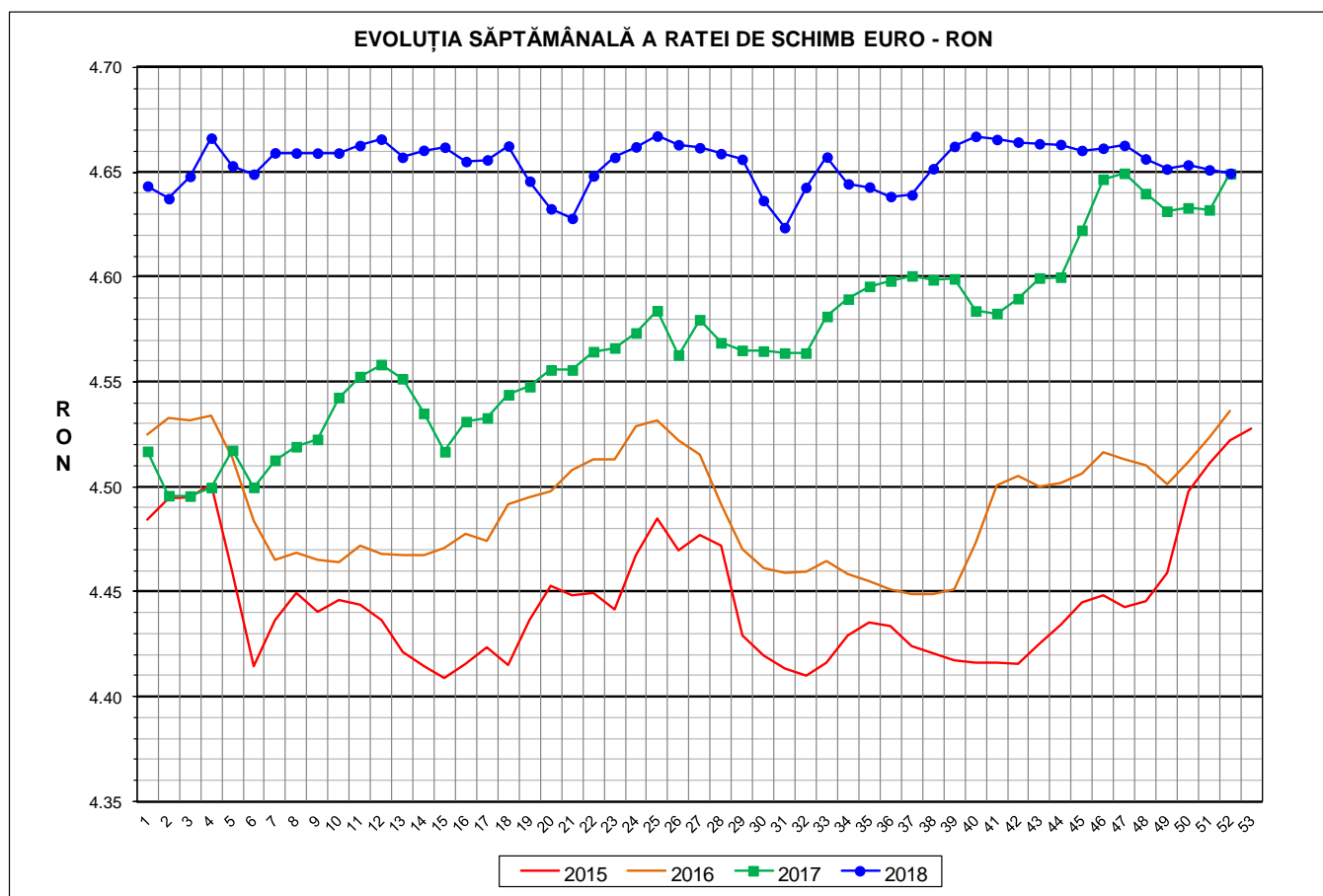




Prețul de piață al porcilor la intrarea în abator

Săptămâna 52 (24 – 30 decembrie 2018)



RATA DE SCHIMB EURO - RON			
SĂPT 52 / 2018	VARIAȚIE		
	1 SĂPT	4 SĂPT	1 AN
1€ = 4.6496 RON	-0.03%	-0.15%	0.01%

**SITUAȚIA CARCASELOR DE PORCINE CLASIFICATE
ÎN FUNCȚIE DE PROVENIENȚA PORCILOR SACRIFICAȚI
ÎN SĂPTĂMÂNA 24 - 30 DECEMBRIE 2018**

		NUMĂR CARCASE	% DIN TOTAL
PROVENIENȚĂ PORCI SACRIFICAȚI	TRANZACȚII COMERCIALE ÎNTRE ABATOARE ȘI FURNIZORI	37,051	72.33
	FERME PROPRII ALE ABATOARELOR	4,226	8.25
	PRESTĂRI SERVICII	9,947	19.42
TOTAL CARCASE CLASIFICATE CU GREUTATEA CALDĂ 50 - 120 KG		51,224	100.00
DIN CARE DIN COMERȚ INTRACOMUNITAR		2,128	4.15

Situția porcilor proveniți din tranzacții comerciale
între abatoare și furnizori care fac obiectul raportării prețurilor
în săptămâna 24 - 30 decembrie 2018

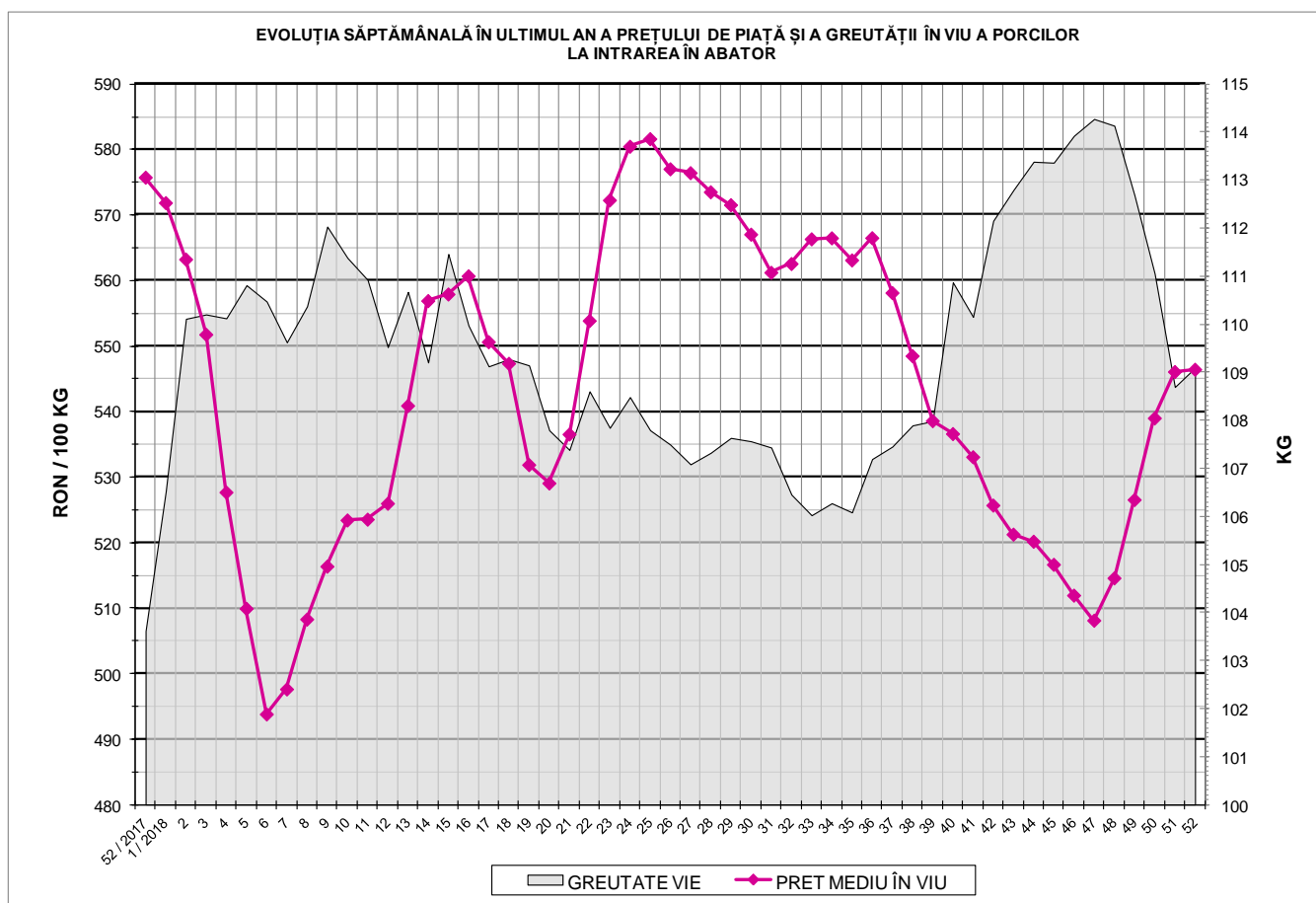
Tip preț la intrarea în abator		Carcase cu greutatea caldă 60 - 120 kg			
		SEUROP		d.c. S+E	
		nr	% din total carcase clasificate	nr	% din total carcase clasificate
De bază pentru 56% carne macră	în carcasă	9,680	18.9%	7,540	14.7%
	în viu	1,111	2.2%	962	1.9%
Forfetar în viu		25,950	50.7%	24,852	48.5%
Total		36,741	71.7%	33,354	65.1%

Carcase incluse în raportul național de prețuri pentru DG AGRI



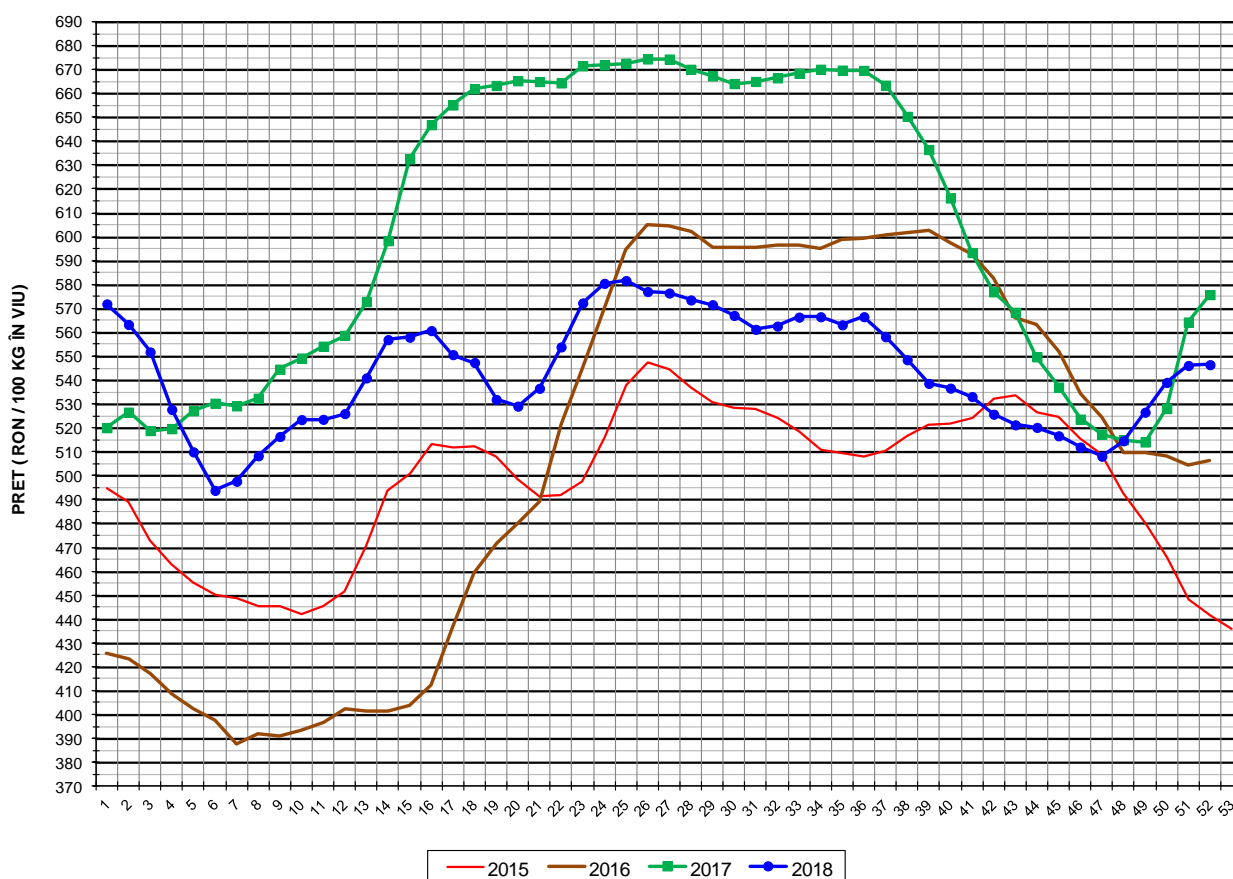
Prețul de piață al porcilor în săptămâna 24 - 30 decembrie 2018

Clasa	% carne macră	Număr porci	% din total porci	Procent mediu carne macră	Greutate medie (kg)		Preț mediu (RON / 100 kg)	
					vie	carcasă caldă - 2%	viu	carcasă caldă - 2%
S	≥ 60	18,596	50.61	62.2	106.0	82.0	559.72	724.14
E	55 - 59.9	14,758	40.17	58.0	111.3	85.9	543.43	703.83
U	50 - 54.9	2,998	8.16	53.2	116.3	90.3	501.22	645.92
ROP	< 50	389	1.06	47.8	117.2	91.3	428.19	549.50
TOTAL		36,741	100.00	59.6	109.1	84.3	546.46	706.99





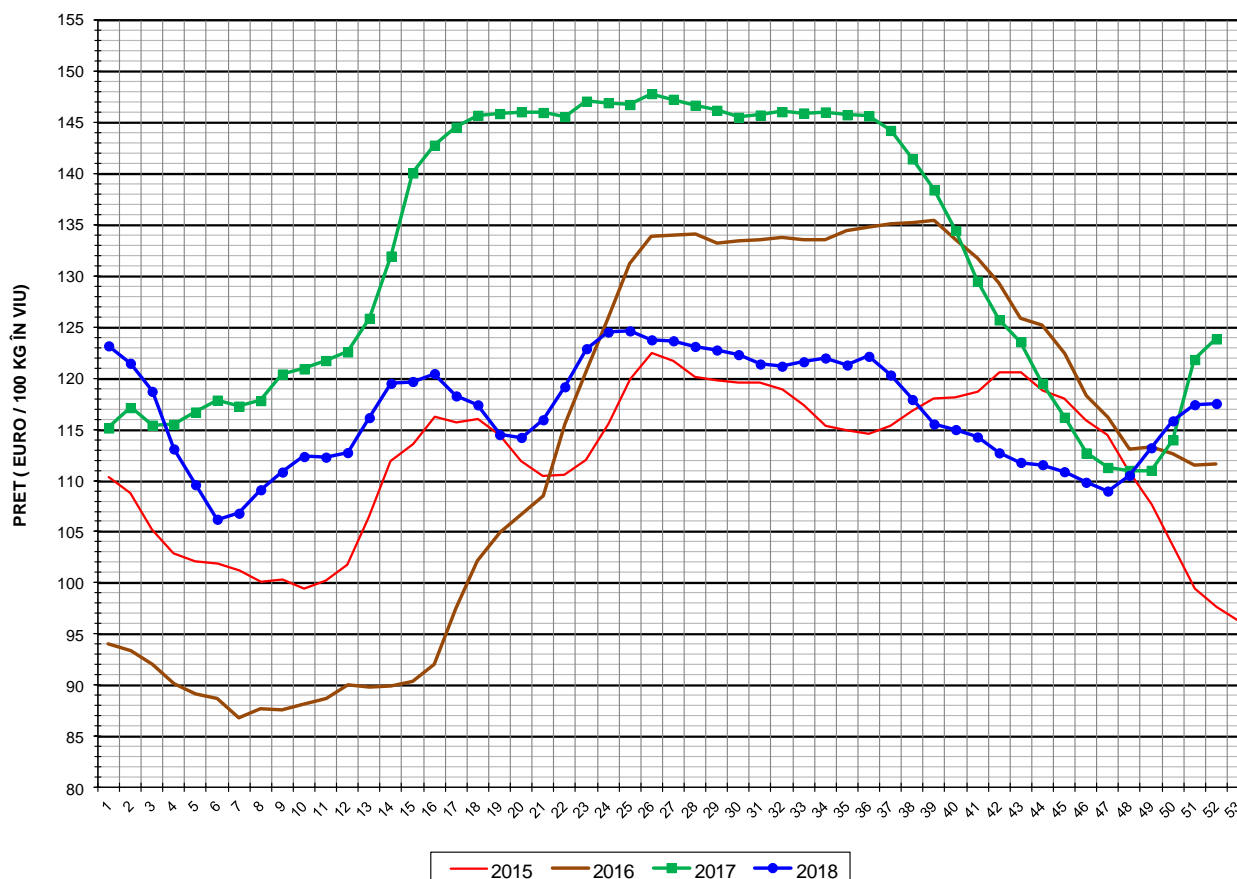
EVOLUȚIA SĂPTĂMÂNALĂ A PREȚULUI DE PIAȚĂ ÎN VIU AL PORCILOR ÎN ROMÂNIA (1)



PREȚ ÎN VIU			
SĂPT 52 / 2018	VARIAȚIE		
	1 SĂPT	4 SĂPT	1 AN
546.46 RON	0.06%	6.19%	-5.09%



EVOLUȚIA SĂPTĂMÂNALĂ A PREȚULUI DE PIAȚĂ ÎN VIU AL PORCILOR ÎN ROMÂNIA (2)



PREȚ ÎN VIU			
SĂPT 52 / 2018	VARIAȚIE		
	1 SĂPT	4 SĂPT	1 AN
117.53 €	0.10%	6.35%	-5.10%

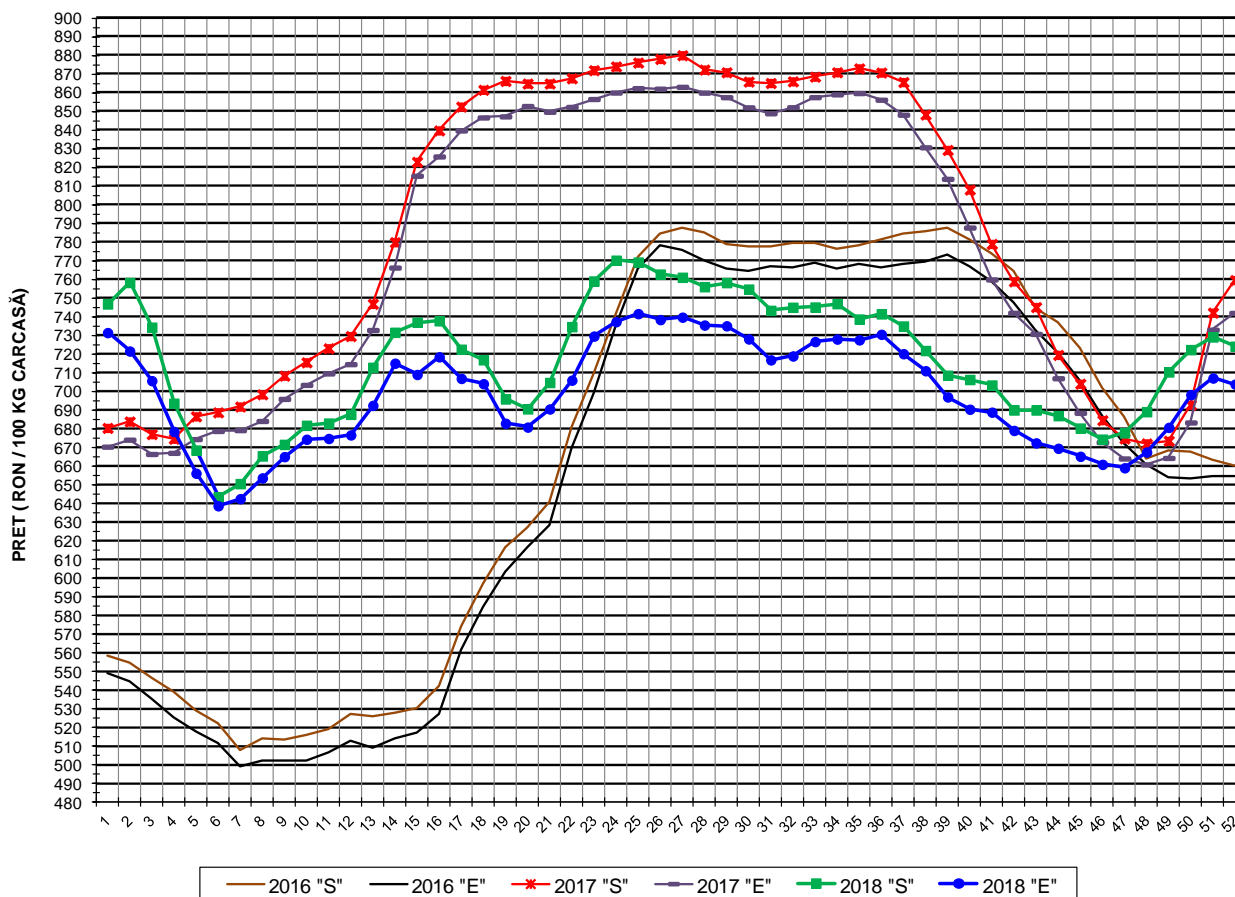


PREȚUL PE PROCENT CARNE MACRĂ AL PORCILOR
ÎN SĂPTĂMÂNA 24 - 30 DECEMBRIE 2018

% CARNE MACRĂ		NUMĂR PORCI	% CUMULATIV DIN TOTAL PORCI	GREUTATE (KG)		PREȚ MEDIU (RON/ 100 KG)	
NIVEL GRILA PREȚURI	MEDIE			VIE	CARCASA CALDĂ - 2%	VIU	CARCASA CALDĂ - 2%
≥64	65.1	2,911	7.92	104.68	81.75	565.53	724.18
63	63.4	2,420	14.51	105.35	81.72	562.02	724.48
62	62.4	3,558	24.19	105.31	81.36	559.84	724.69
61	61.5	4,660	36.88	106.36	81.86	559.90	727.47
60	60.5	5,047	50.61	107.31	82.67	555.11	720.52
59	59.5	4,485	62.82	109.00	84.10	553.74	717.63
58	58.5	3,755	73.04	110.99	85.57	547.41	710.04
57	57.5	2,825	80.73	112.20	86.71	541.08	700.16
56	56.5	2,188	86.69	113.17	87.51	531.68	687.62
55	55.5	1,505	90.78	114.20	88.32	525.72	679.82
54	54.5	1,115	93.82	116.23	90.19	518.24	667.85
53	53.5	752	95.86	116.70	90.55	508.16	654.89
52	52.5	521	97.28	116.07	90.03	499.78	644.32
51	51.5	361	98.26	116.23	90.15	480.58	619.63
≤50	48.8	638	100.00	116.83	90.95	431.56	554.36
MEDIE	59.6	36,741	100.00	109.09	84.32	546.46	706.99

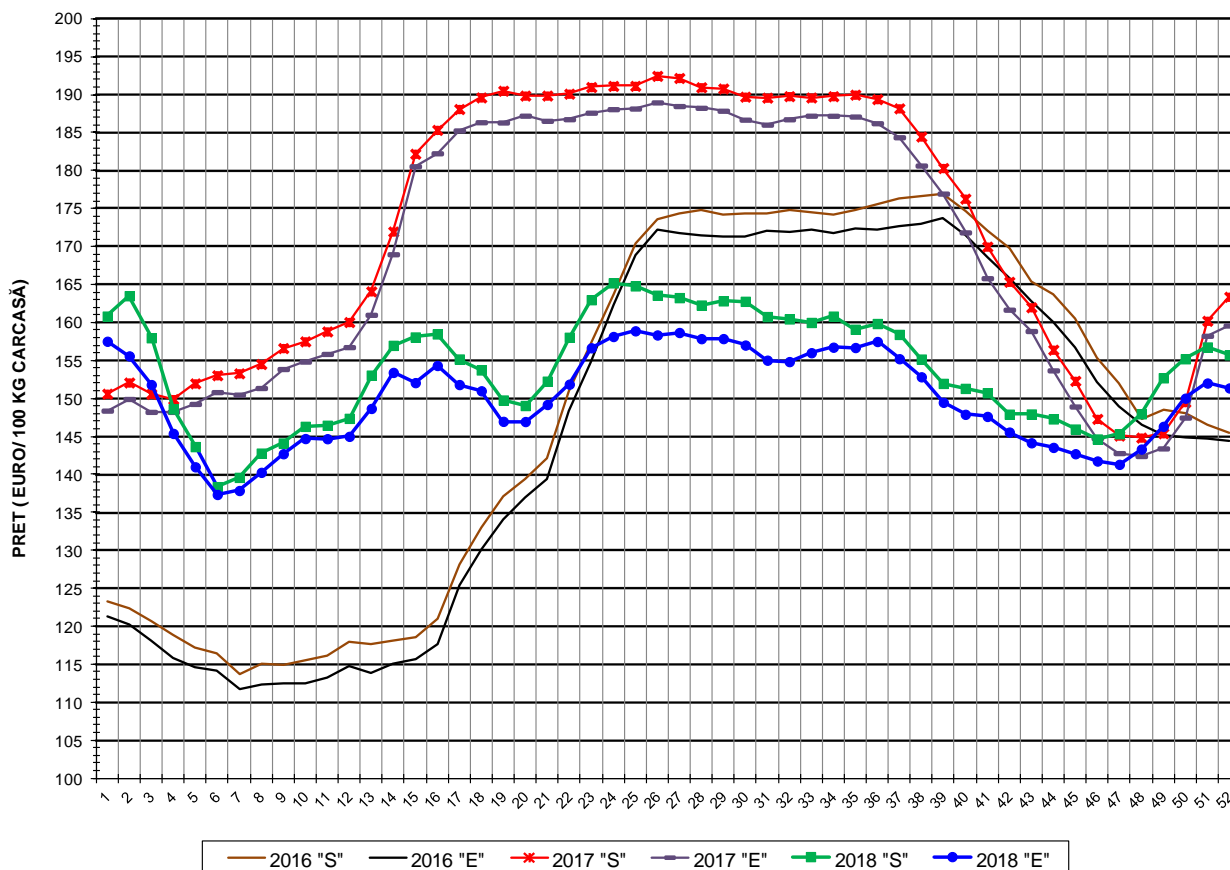
Culorile de fond ale rândurilor din tabelul de mai sus au legătură cu grila de prețuri.

EVOLUȚIA SĂPTĂMÂNALĂ A PREȚULUI DE PIAȚĂ AL CARCASELOR - CLASELE "S" & "E" ÎN ROMÂNIA (1)



PREȚ NAȚIONAL CARCASE CALITATEA STANDARD - CLASELE "S"&"E"				
CLASA	PREȚ SĂPT 52 / 2018	VARIAȚIE		
		1 SĂPT	4 SĂPT	1 AN
S	724.14 RON	-0.69%	5.09%	-4.67%
E	703.83 RON	-0.46%	5.46%	-5.15%

EVOLUȚIA SĂPTĂMÂNALĂ A PREȚULUI DE PIAȚĂ AL CARCASELOR - CLASELE "S" & "E" ÎN ROMÂNIA (2)



PREȚ NAȚIONAL CARCASE CALITATEA STANDARD - CLASELE "S"&"E"				
CLASA	PREȚ SAPT 52 / 2018	VARIAȚIE		
		1 SĂPT	4 SĂPT	1 AN
S	155.74 €	-0.65%	5.25%	-4.68%
E	151.38 €	-0.43%	5.61%	-5.15%



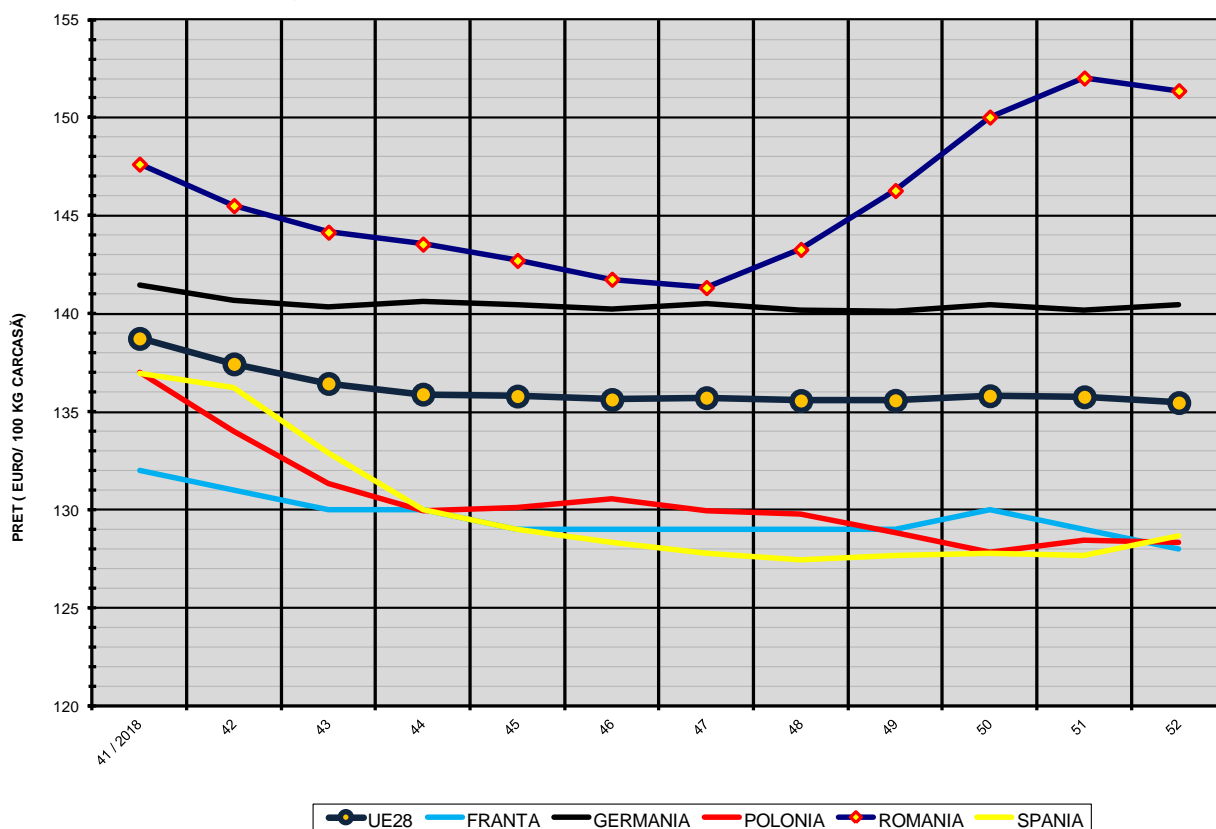
% PREȚ DE PIAȚĂ ÎN ROMÂNIA ȘI ÎN UE28 vs PRAGUL (PREȚUL) DE REFERINȚĂ UE28

SAPTAMANA	PREȚ (EUR)					% PREȚ vs PRAGUL (PREȚUL) DE REFERINȚĂ UE28 (*)				
	ROMÂNIA			UE28		ROMÂNIA			UE28	
	"S"	"E"	"S" + "E"	"S"	"E"	"S"	"E"	"S" + "E"	"S"	"E"
26 / 2018	163.59	158.35	161.41	148.47	144.41	108.38%	104.91%	106.94%	98.37%	95.68%
27	163.27	158.68	161.43	148.66	144.53	108.17%	105.13%	106.95%	98.49%	95.75%
28	162.29	157.87	160.46	149.29	145.22	107.52%	104.59%	106.31%	98.91%	96.21%
29	162.85	157.88	160.75	148.76	144.28	107.89%	104.60%	106.50%	98.56%	95.59%
30	162.79	157.02	160.35	147.52	142.88	107.85%	104.03%	106.24%	97.74%	94.66%
31	160.78	155.04	158.44	147.52	142.47	106.52%	102.71%	104.97%	97.74%	94.39%
32	160.47	154.85	158.20	149.11	144.83	106.32%	102.59%	104.81%	98.79%	95.95%
33	160.00	156.02	158.34	152.35	149.11	106.00%	103.37%	104.90%	100.94%	98.79%
34	160.83	156.74	159.04	154.17	151.34	106.56%	103.85%	105.36%	102.14%	100.26%
35	159.11	156.70	158.09	154.48	151.69	105.41%	103.82%	104.74%	102.34%	100.50%
36	159.86	157.49	158.88	153.65	149.96	105.91%	104.34%	105.26%	101.79%	99.35%
37	158.43	155.23	157.07	150.17	146.54	104.96%	102.84%	104.06%	99.49%	97.09%
38	155.18	152.84	154.20	147.83	143.86	102.81%	101.26%	102.16%	97.94%	95.31%
39	151.98	149.49	150.91	144.55	141.87	100.69%	99.04%	99.98%	95.77%	93.99%
40	151.33	147.92	149.73	142.78	140.41	100.26%	98.00%	99.20%	94.59%	93.02%
41	150.75	147.63	149.34	141.17	138.74	99.87%	97.81%	98.94%	93.53%	91.92%
42	147.92	145.57	146.83	139.59	137.44	98.00%	96.44%	97.28%	92.48%	91.06%
43	147.95	144.16	146.12	138.42	136.44	98.02%	95.51%	96.81%	91.71%	90.39%
44	147.30	143.55	145.56	137.58	135.89	97.59%	95.10%	96.44%	91.15%	90.03%
45	145.96	142.72	144.44	137.28	135.80	96.70%	94.55%	95.69%	90.95%	89.97%
46	144.66	141.76	143.21	136.91	135.62	95.84%	93.92%	94.88%	90.71%	89.85%
47	145.34	141.32	143.29	137.20	135.72	96.29%	93.63%	94.93%	90.90%	89.91%
48	147.98	143.33	145.55	137.13	135.57	98.04%	94.96%	96.43%	90.85%	89.82%
49	152.72	146.32	149.50	137.06	135.58	101.18%	96.94%	99.05%	90.81%	89.82%
50	155.22	150.03	152.71	137.22	135.81	102.84%	99.40%	101.17%	90.91%	89.98%
51	156.77	152.02	154.58	137.23	135.76	103.86%	100.72%	102.41%	90.92%	89.94%
52	155.74	151.38	153.76	136.93	135.47	103.18%	100.29%	101.87%	90.72%	89.75%

(*) 150.939 EUR conform Art. 7 [1] al Reg. [UE] nr. 1308/2013



EVOLUȚIA SĂPTĂMÂNALĂ A PREȚULUI CLASA "E" ÎN UE28 ȘI ÎN CÂTEVA STATE MEMBRE



COMPARAȚII DE PREȚURI

SĂPT 52 / 2018 =	UE28	FR	DE	PL	RO	ES	RO vs UE28	RO vs FR	RO vs DE	RO vs PL	RO vs ES
	135.47 €	128.00 €	140.44 €	128.32 €	151.38 €	128.64 €	15.91 € 11.7%	23.38 € 18.3%	10.94 € 7.8%	23.06 € 18.0%	22.74 € 17.7%



PREȚUL CARCASELOR DIN CLASA "E" ÎN STATELE MEMBRE (FĂRĂ GRECIA, ITALIA, LUXEMBURG, MALTA)
VERSUS PREȚUL UE ÎN SĂPTĂMÂNA 24 - 30 DECEMBRIE 2018

