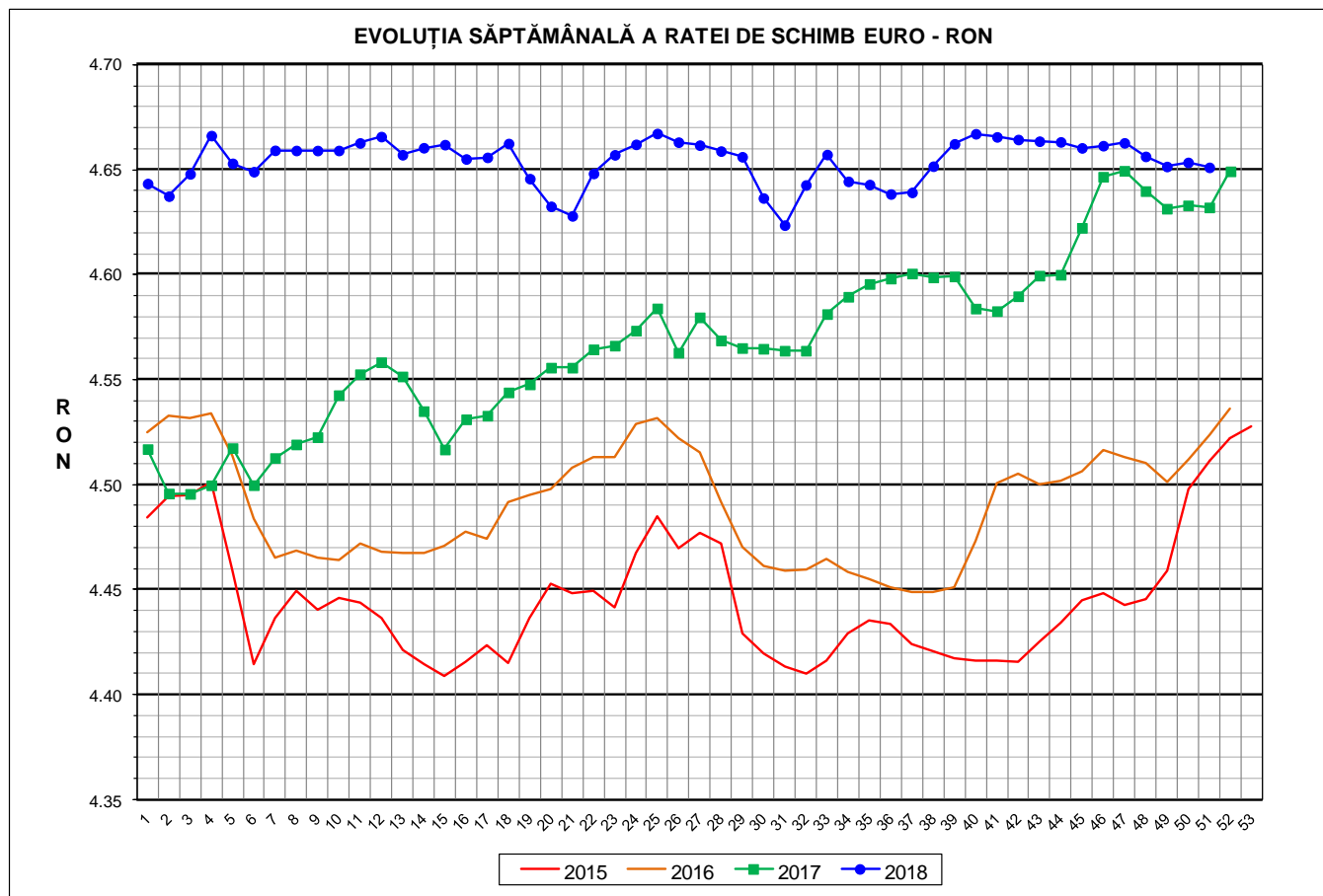




Prețul de piață al porcilor la intrarea în abator Săptămâna 51 (17 – 23 decembrie 2018)



RATA DE SCHIMB EURO - RON			
SĂPT 51 / 2018	VARIAȚIE		
	1 SĂPT	4 SĂPT	1 AN
1€ = 4.6512 RON	-0.05%	-0.25%	0.41%



**SITUAȚIA CARCASELOR DE PORCINE CLASIFICATE
ÎN FUNCȚIE DE PROVENIENȚA PORCILOR SACRIFICAȚI
IN SĂPTĂMÂNA 17 - 23 DECEMBRIE 2018**

		NUMĂR CARCASE	% DIN TOTAL
PROVENIENȚĂ PORCI SACRIFICAȚI	TRANZACȚII COMERCIALE ÎNTRE ABATOARE ȘI FURNIZORI	101,092	76.93
	FERME PROPRII ALE ABATOARELOR	12,567	9.56
	PRESTĂRI SERVICII	17,757	13.51
TOTAL CARCASE CLASIFICATE CU GREUTATEA CALDĂ 50 - 120 KG		131,416	100.00
DIN CARE DIN COMERȚ INTRACOMUNITAR		6,601	5.02

Situația porcilor proveniți din tranzacții comerciale
între abatoare și furnizori care fac obiectul raportării prețurilor
în săptămâna 17 - 23 decembrie 2018

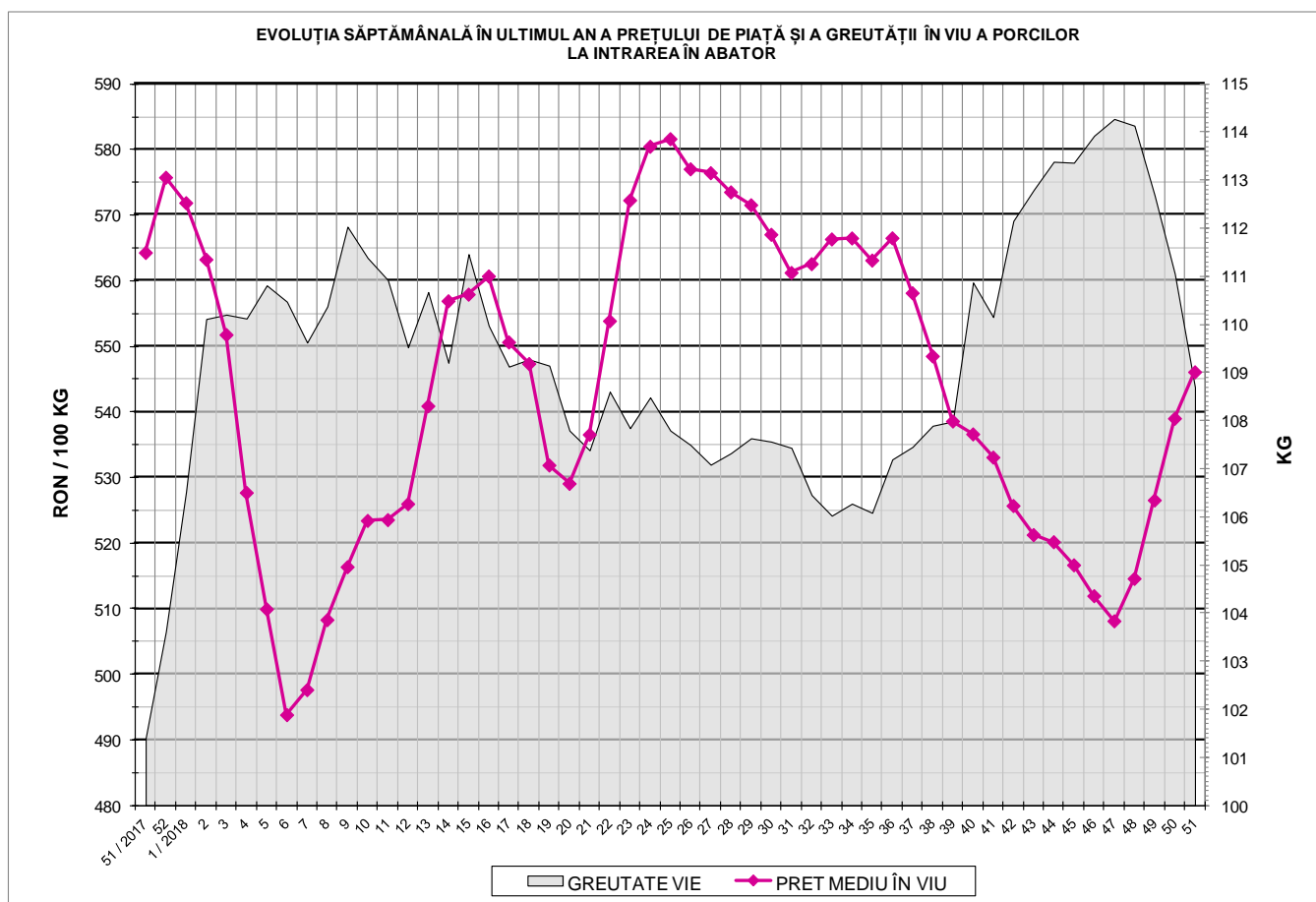
Tip preț la intrarea în abator		Carcase cu greutatea caldă 60 - 120 kg			
		SEUROP		d.c. S+E	
		nr	% din total carcase clasificate	nr	% din total carcase clasificate
De bază pentru 56% carne macră	în carcasă	22,572	17.2%	17,561	13.4%
	în viu	3,772	2.9%	3,415	2.6%
Forfetar în viu		73,805	56.2%	70,130	53.4%
Total		100,149	76.2%	91,106	69.3%

Carcase incluse în raportul național de prețuri pentru DG AGRI



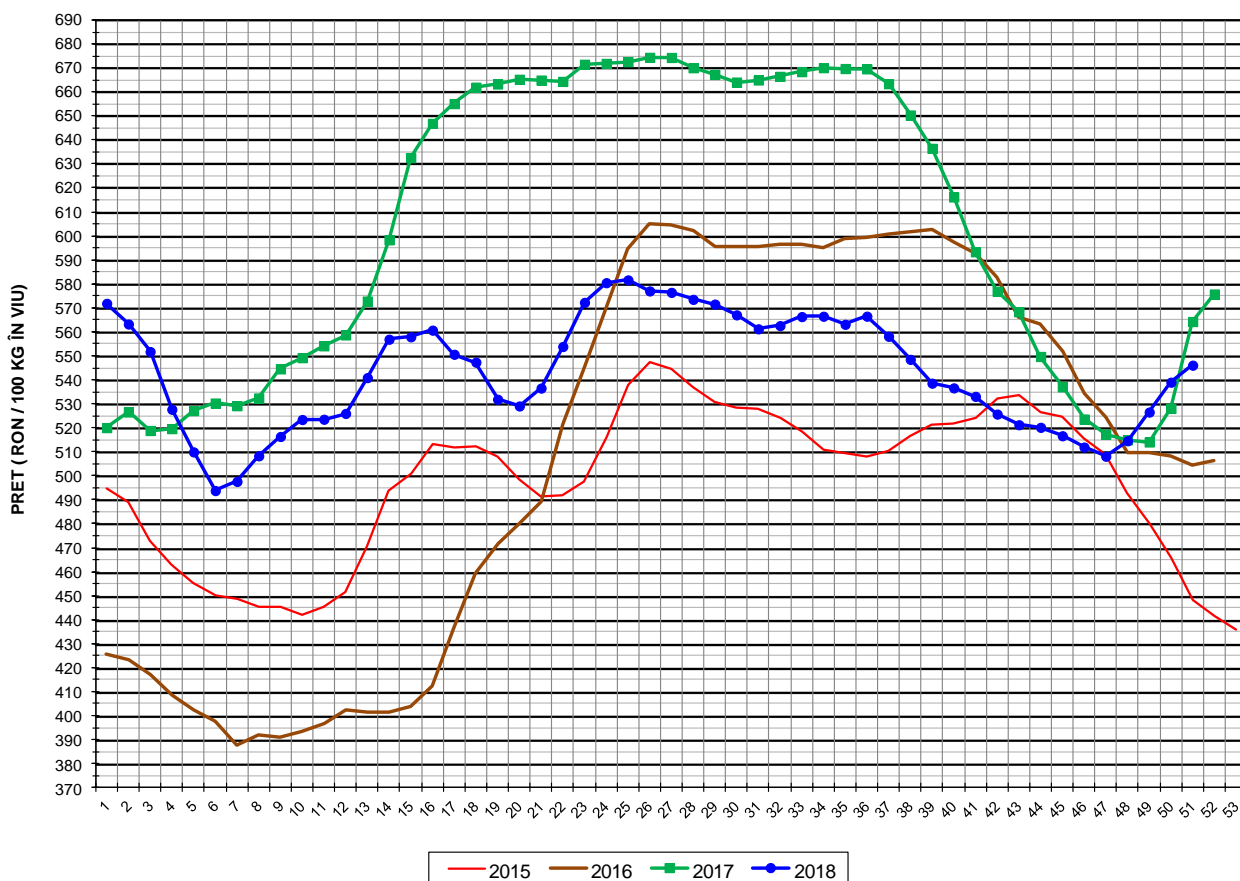
Prețul de piață al porcilor în săptămâna 17 - 23 decembrie 2018

Clasa	% carne macră	Număr porci	% din total porci	Procent mediu carne macră	Greutate medie (kg)		Preț mediu (RON / 100 kg)	
					vie	carcasă caldă - 2%	viu	carcasă caldă - 2%
S	≥ 60	50,095	50.02	62.1	106.0	81.1	558.20	729.15
E	55 - 59.9	41,011	40.95	58.0	110.6	84.9	543.07	707.09
U	50 - 54.9	8,002	7.99	53.2	115.0	88.8	505.17	654.32
ROP	< 50	1,041	1.04	47.5	118.0	91.3	442.21	571.55
TOTAL		100,149	100.00	59.5	108.7	83.4	546.11	711.79





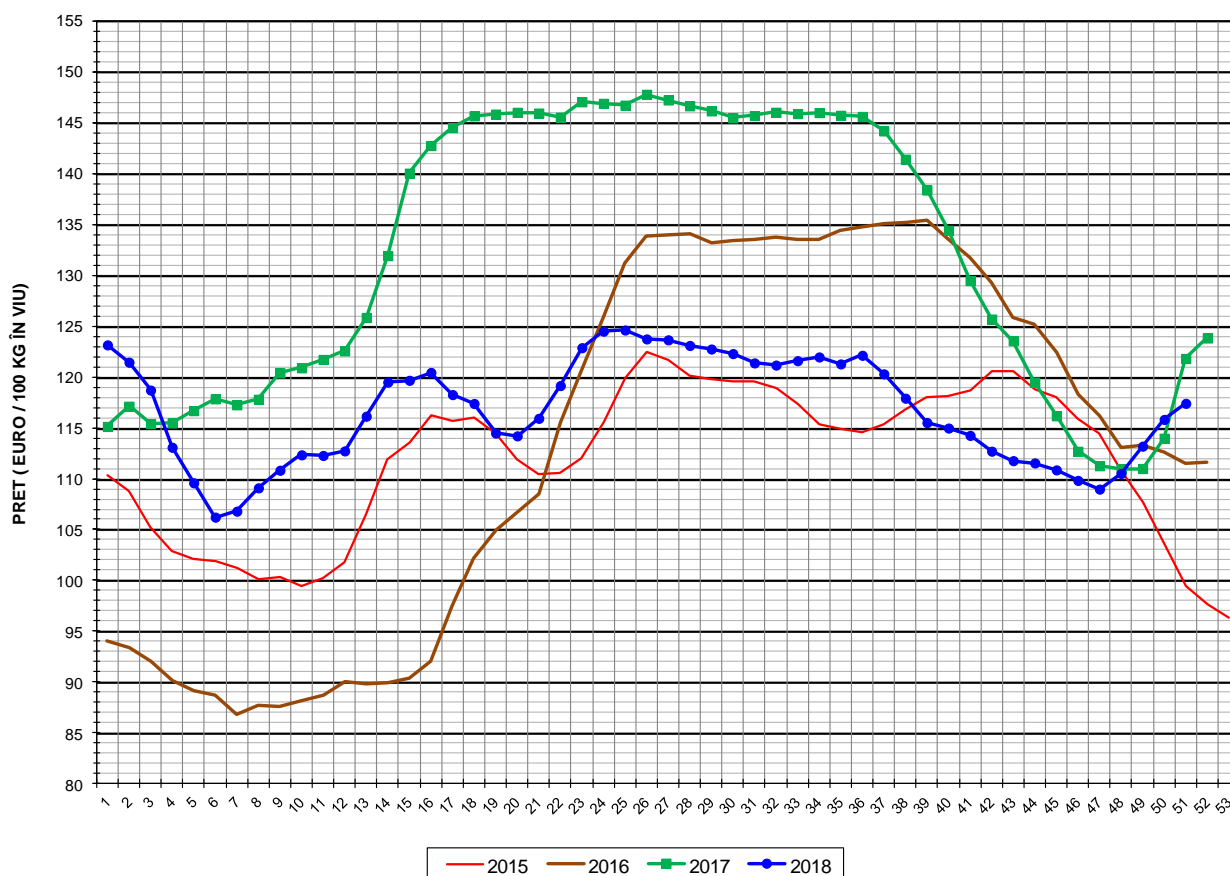
EVOLUȚIA SĂPTĂMÂNALĂ A PREȚULUI DE PIAȚĂ ÎN VIU AL PORCILOR ÎN ROMÂNIA (1)



PREȚ ÎN VIU			
SĂPT 51 / 2018	VARIAȚIE		
	1 SĂPT	4 SĂPT	1 AN
546.11 RON	1.31%	7.47%	-3.23%



EVOLUȚIA SĂPTĂMÂNALĂ A PREȚULUI DE PIAȚĂ ÎN VIU AL PORCILOR ÎN ROMÂNIA (2)



PREȚ ÎN VIU			
SĂPT 51 / 2018	VARIAȚIE		
	1 SĂPT	4 SĂPT	1 AN
117.41 €	1.36%	7.74%	-3.62%



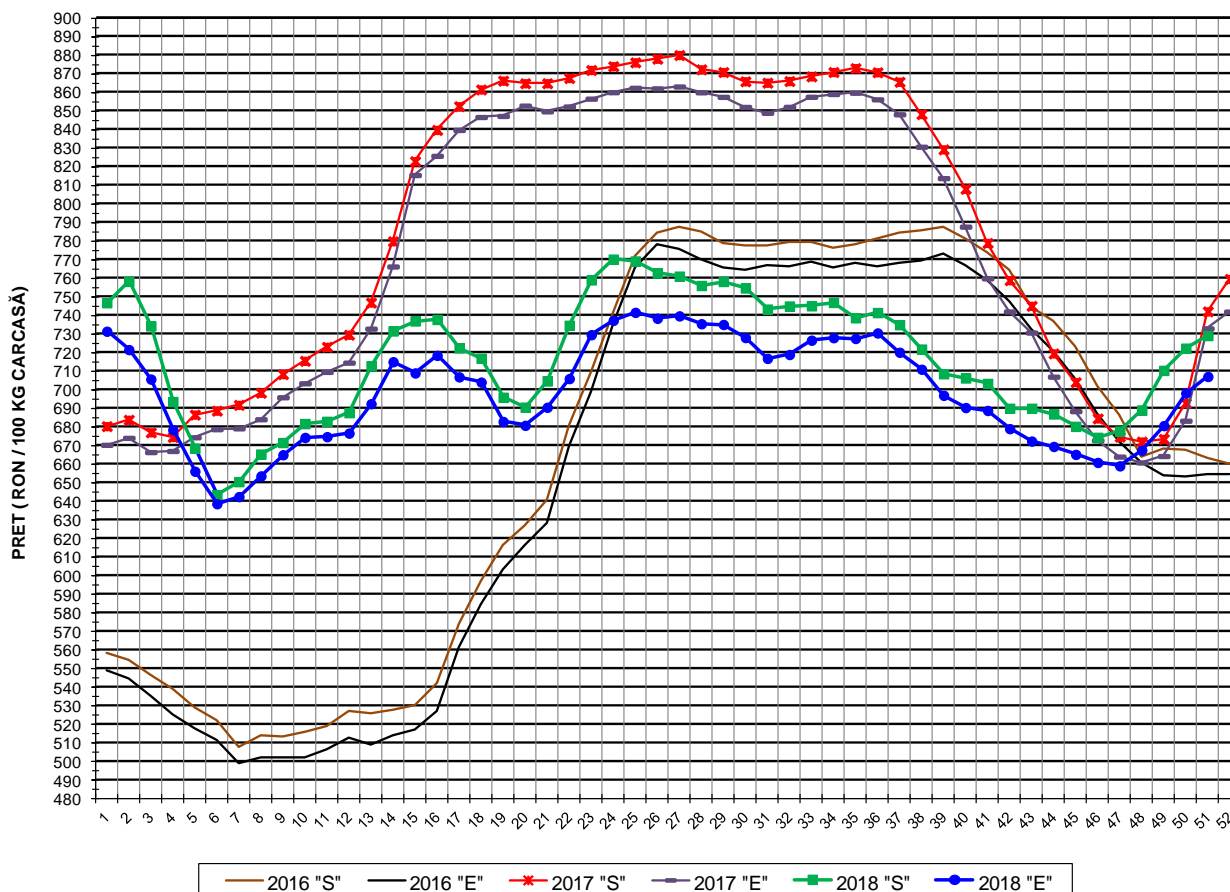
PREȚUL PE PROCENT CARNE MACRĂ AL PORCILOR
ÎN SĂPTĂMÂNA 17 - 23 DECEMBRIE 2018

% CARNE MACRĂ		NUMĂR PORCI	% CUMULATIV DIN TOTAL PORCI	GREUTATE (KG)		PREȚ MEDIU (RON/ 100 KG)	
NIVEL GRILA PREȚURI	MEDIE			VIE	CARCASA CALDĂ - 2%	VIU	CARCASA CALDĂ - 2%
≥64	65.0	6,646	6.64	104.66	80.43	562.01	731.36
63	63.4	6,440	13.07	104.36	79.99	560.47	731.20
62	62.4	10,036	23.09	105.04	80.35	558.89	730.68
61	61.4	12,911	35.98	106.36	81.26	558.06	730.45
60	60.5	14,062	50.02	107.58	82.37	555.09	724.96
59	59.5	12,191	62.19	108.61	83.34	552.59	720.10
58	58.5	10,302	72.48	109.95	84.38	547.65	713.61
57	57.5	8,095	80.56	111.56	85.78	539.65	701.78
56	56.5	6,022	86.58	112.33	86.32	533.05	693.70
55	55.5	4,401	90.97	113.28	87.10	527.16	685.58
54	54.5	3,015	93.98	114.50	88.37	519.67	673.36
53	53.5	2,029	96.01	114.89	88.74	511.50	662.23
52	52.5	1,353	97.36	115.01	88.77	502.81	651.45
51	51.5	971	98.33	116.13	89.74	484.55	627.05
≤50	48.6	1,675	100.00	117.08	90.50	446.42	577.50
MEDIE	59.5	100,149	100.00	108.69	83.39	546.11	711.79

Culorile de fond ale rândurilor din tabelul de mai sus au legătură cu grila de prețuri.



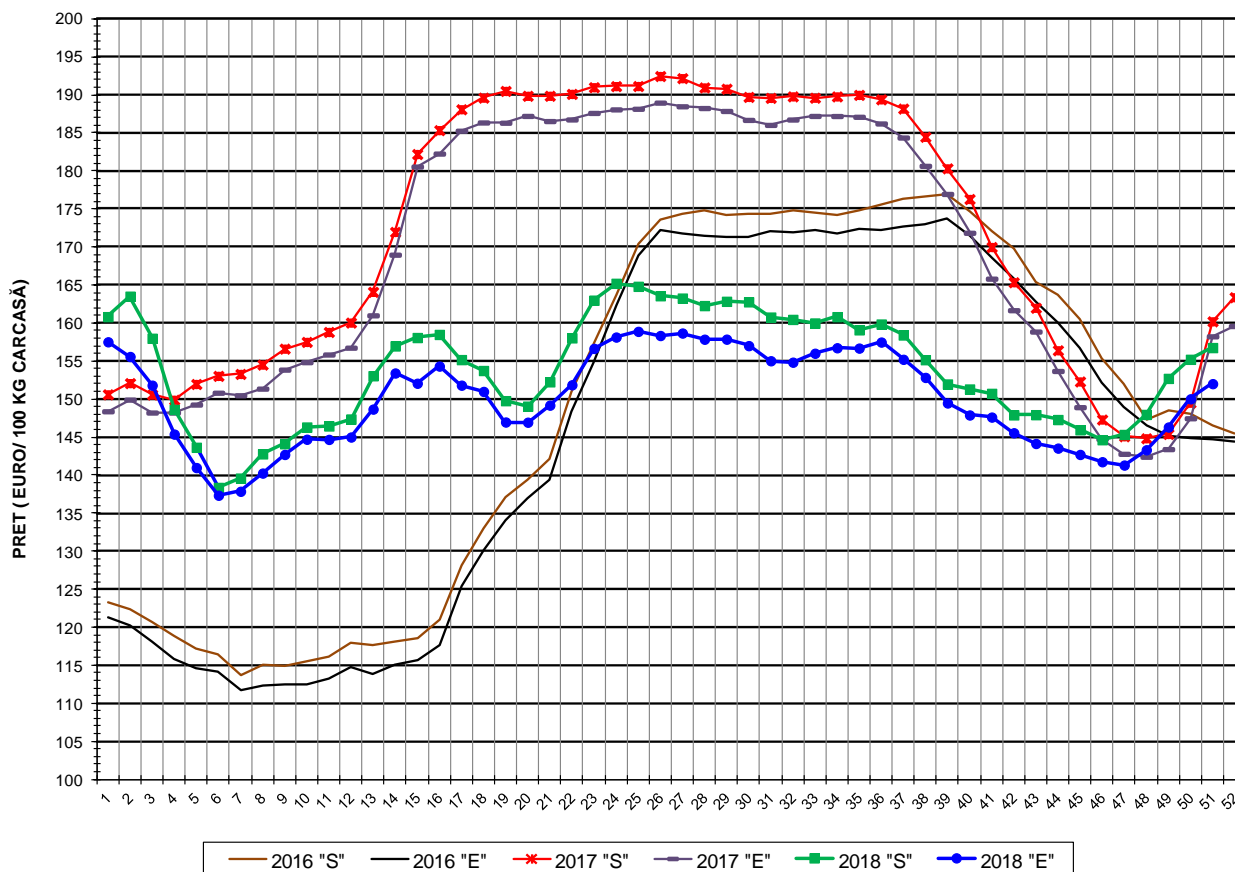
EVOLUȚIA SĂPTĂMÂNALĂ A PREȚULUI DE PIAȚĂ AL CARCASELOR - CLASELE "S" & "E" ÎN ROMÂNIA (1)



**PREȚ NAȚIONAL CARCASE
CALITATEA STANDARD - CLASELE "S"&"E"**

CLASA	PREȚ SĂPT 51 / 2018	VARIAȚIE		
		1 SĂPT	4 SĂPT	1 AN
S	729.15 RON	0.94%	7.59%	-1.75%
E	707.09 RON	1.28%	7.31%	-3.54%

EVOLUȚIA SĂPTĂMÂNALĂ A PREȚULUI DE PIAȚĂ AL CARCASELOR - CLASELE "S" & "E" ÎN ROMÂNIA (2)



PREȚ NAȚIONAL CARCASE				
CALITATEA STANDARD - CLASELE "S" & "E"				
CLASA	PREȚ SAPT 51 / 2018	VARIAȚIE		
		1 SĂPT	4 SĂPT	1 AN
S	156.77 €	0.99%	7.86%	-2.16%
E	152.02 €	1.33%	7.57%	-3.93%



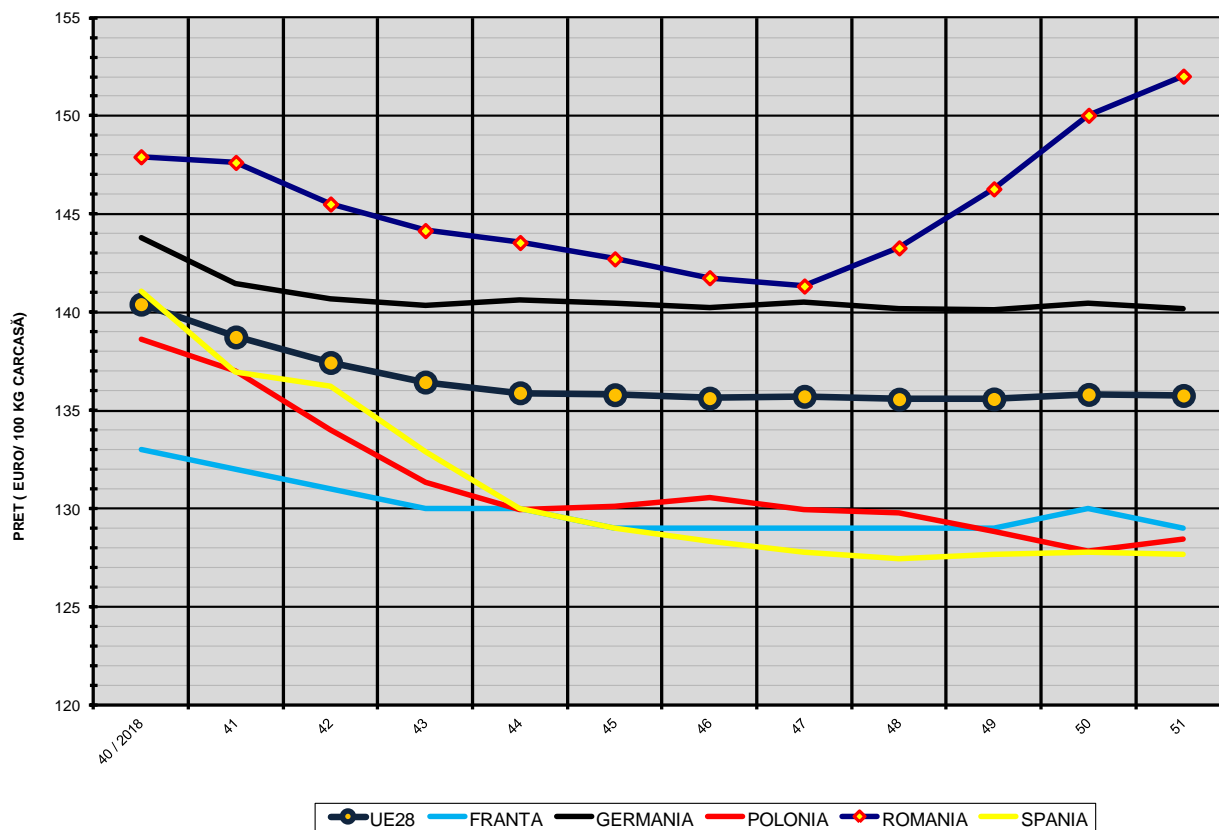
% PREȚ DE PIAȚĂ ÎN ROMÂNIA ȘI ÎN UE28 vs PRAGUL (PREȚUL) DE REFERINȚĂ UE28

SAPTAMANA	PREȚ (EUR)					% PREȚ vs PRAGUL (PREȚUL) DE REFERINȚĂ UE28 (*)				
	ROMÂNIA			UE28		ROMÂNIA			UE28	
	"S"	"E"	"S" + "E"	"S"	"E"	"S"	"E"	"S" + "E"	"S"	"E"
25 / 2018	164.82	158.90	162.45	148.09	144.80	109.20%	105.27%	107.62%	98.11%	95.93%
26	163.59	158.35	161.41	148.47	144.41	108.38%	104.91%	106.94%	98.37%	95.68%
27	163.27	158.68	161.43	148.66	144.53	108.17%	105.13%	106.95%	98.49%	95.75%
28	162.29	157.87	160.46	149.29	145.22	107.52%	104.59%	106.31%	98.91%	96.21%
29	162.85	157.88	160.75	148.76	144.28	107.89%	104.60%	106.50%	98.56%	95.59%
30	162.79	157.02	160.35	147.52	142.88	107.85%	104.03%	106.24%	97.74%	94.66%
31	160.78	155.04	158.44	147.52	142.47	106.52%	102.71%	104.97%	97.74%	94.39%
32	160.47	154.85	158.20	149.11	144.83	106.32%	102.59%	104.81%	98.79%	95.95%
33	160.00	156.02	158.34	152.35	149.11	106.00%	103.37%	104.90%	100.94%	98.79%
34	160.83	156.74	159.04	154.17	151.34	106.56%	103.85%	105.36%	102.14%	100.26%
35	159.11	156.70	158.09	154.48	151.69	105.41%	103.82%	104.74%	102.34%	100.50%
36	159.86	157.49	158.88	153.65	149.96	105.91%	104.34%	105.26%	101.79%	99.35%
37	158.43	155.23	157.07	150.17	146.54	104.96%	102.84%	104.06%	99.49%	97.09%
38	155.18	152.84	154.20	147.83	143.86	102.81%	101.26%	102.16%	97.94%	95.31%
39	151.98	149.49	150.91	144.55	141.87	100.69%	99.04%	99.98%	95.77%	93.99%
40	151.33	147.92	149.73	142.78	140.41	100.26%	98.00%	99.20%	94.59%	93.02%
41	150.75	147.63	149.34	141.17	138.74	99.87%	97.81%	98.94%	93.53%	91.92%
42	147.92	145.57	146.83	139.59	137.44	98.00%	96.44%	97.28%	92.48%	91.06%
43	147.95	144.16	146.12	138.42	136.44	98.02%	95.51%	96.81%	91.71%	90.39%
44	147.30	143.55	145.56	137.58	135.89	97.59%	95.10%	96.44%	91.15%	90.03%
45	145.96	142.72	144.44	137.28	135.80	96.70%	94.55%	95.69%	90.95%	89.97%
46	144.66	141.76	143.21	136.91	135.62	95.84%	93.92%	94.88%	90.71%	89.85%
47	145.34	141.32	143.29	137.20	135.72	96.29%	93.63%	94.93%	90.90%	89.91%
48	147.98	143.33	145.55	137.13	135.57	98.04%	94.96%	96.43%	90.85%	89.82%
49	152.72	146.32	149.50	137.06	135.58	101.18%	96.94%	99.05%	90.81%	89.82%
50	155.22	150.03	152.71	137.22	135.81	102.84%	99.40%	101.17%	90.91%	89.98%
51	156.77	152.02	154.58	137.23	135.76	103.86%	100.72%	102.41%	90.92%	89.94%

(*) 150.939 EUR conform Art. 7 [1] al Reg. [UE] nr. 1308/2013



EVOLUȚIA SĂPTĂMÂNALĂ A PREȚULUI CLASA "E" ÎN UE28 ȘI ÎN CÂTEVA STATE MEMBRE



COMPARAȚII DE PREȚURI

SĂPT 51 / 2018 =	UE28	FR	DE	PL	RO	ES	RO vs UE28	RO vs FR	RO vs DE	RO vs PL	RO vs ES
	135.76 €	129.00 €	140.16 €	128.46 €	152.02 €	127.64 €	16.26 € 12.0%	23.02 € 17.8%	11.86 € 8.5%	23.57 € 18.3%	24.38 € 19.1%



PREȚUL CARCASELOR DIN CLASA "E" ÎN STATELE MEMBRE (FĂRĂ ESTONIA, GRECIA, ITALIA, CIPRU, LUXEMBURG, MALTA) VERSUS PREȚUL UE ÎN SĂPTĂMÂNA 17 - 23 DECEMBRIE 2018

