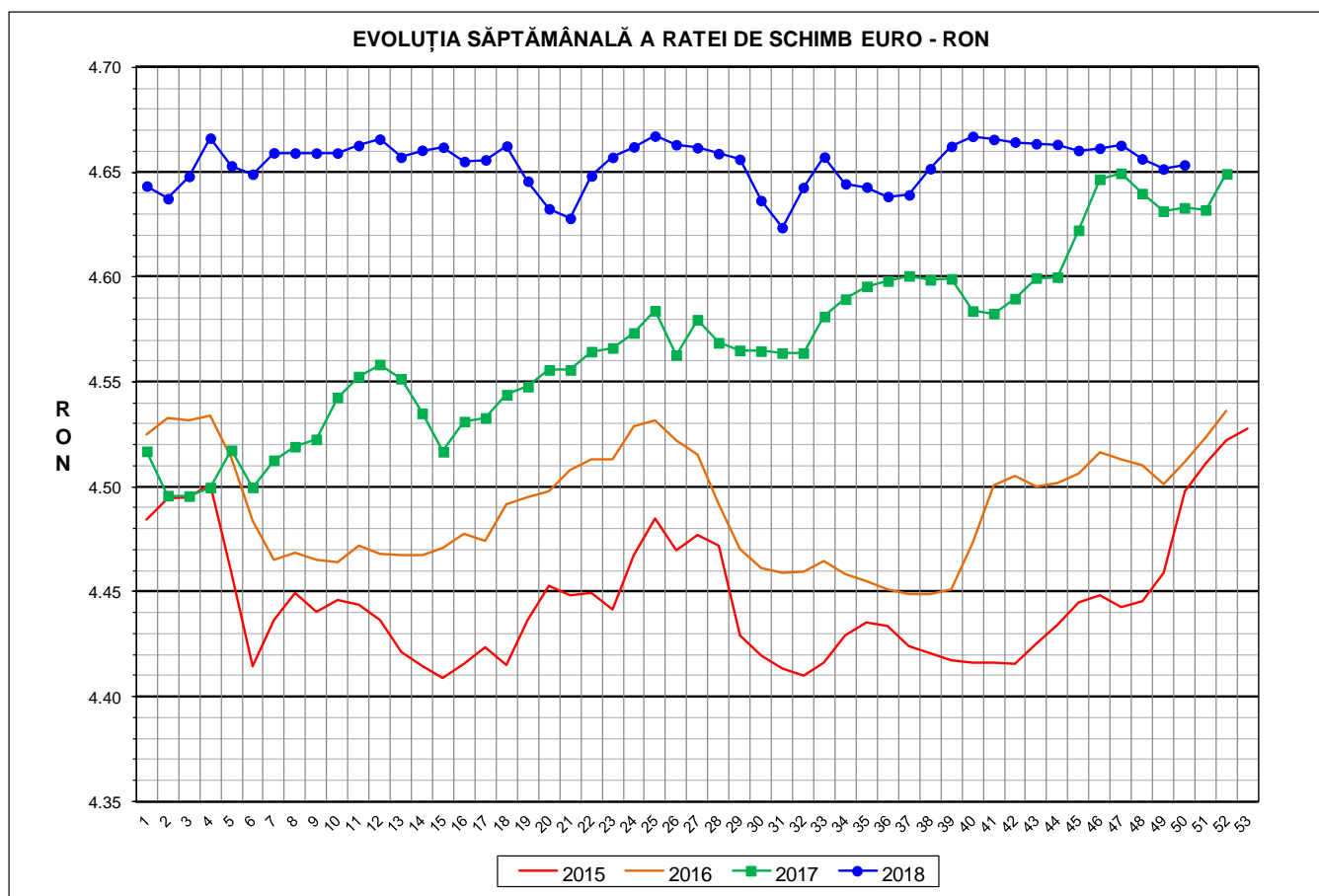




Prețul de piață al porcilor la intrarea în abator Săptămâna 50 (10 – 16 decembrie 2018)



RATA DE SCHIMB EURO - RON			
SĂPT 50 / 2018	VARIAȚIE		
	1 SĂPT	4 SĂPT	1 AN
1€ = 4.6535 RON	0.04%	-0.17%	0.44%

**SITUAȚIA CARCASELOR DE PORCINE CLASIFICATE
ÎN FUNCȚIE DE PROVENIENȚA PORCILOR SACRIFICAȚI
ÎN SĂPTĂMÂNA 10 - 16 DECEMBRIE 2018**

		NUMĂR CARCASE	% DIN TOTAL
PROVENIENȚĂ PORCI SACRIFICAȚI	TRANZACȚII COMERCIALE ÎNTRE ABATOARE ȘI FURNIZORI	109,961	80.44
	FERME PROPRII ALE ABATOARELOR	13,616	9.96
	PRESTĂRI SERVICII	13,114	9.59
TOTAL CARCASE CLASIFICATE CU GREUTATEA CALDĂ 50 - 120 KG		136,691	100.00
DIN CARE DIN COMERȚ INTRACOMUNITAR		7,266	5.32

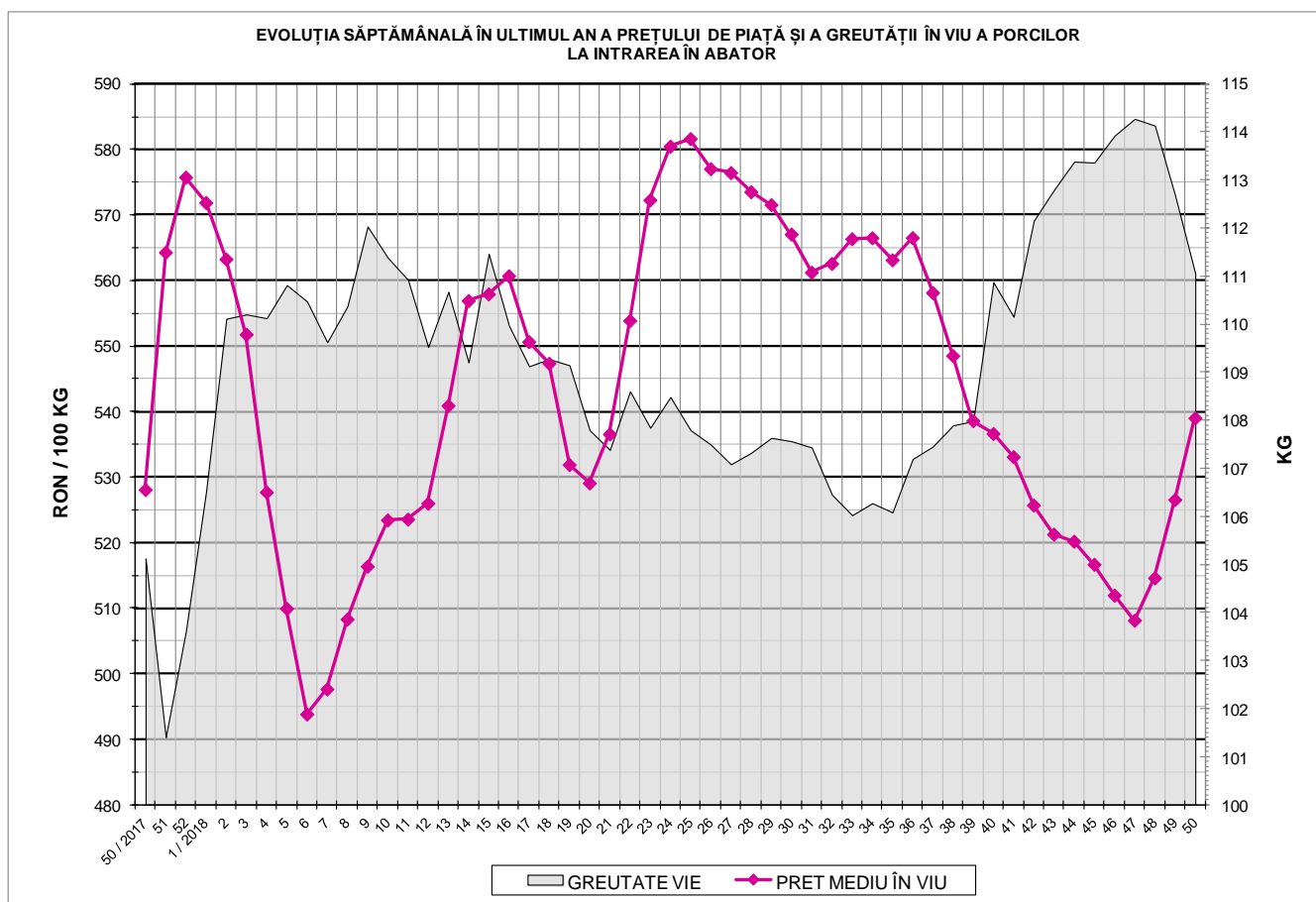
Situația porcilor proveniți din tranzacții comerciale
între abatoare și furnizori care fac obiectul raportării prețurilor
în săptămâna 10 - 16 decembrie 2018

Tip preț la intrarea în abator		Carcase cu greutatea caldă 60 - 120 kg			
		SEUROP		d.c. S+E	
		nr	% din total carcase clasificate	nr	% din total carcase clasificate
De bază pentru 56% carne macră	în carcasă	31,676	23.2%	23,506	17.2%
	în viu	2,607	1.9%	2,355	1.7%
Forfetar în viu		74,942	54.8%	71,354	52.2%
Total		109,225	79.9%	97,215	71.1%

Carcase incluse în raportul național de prețuri pentru DG AGRI

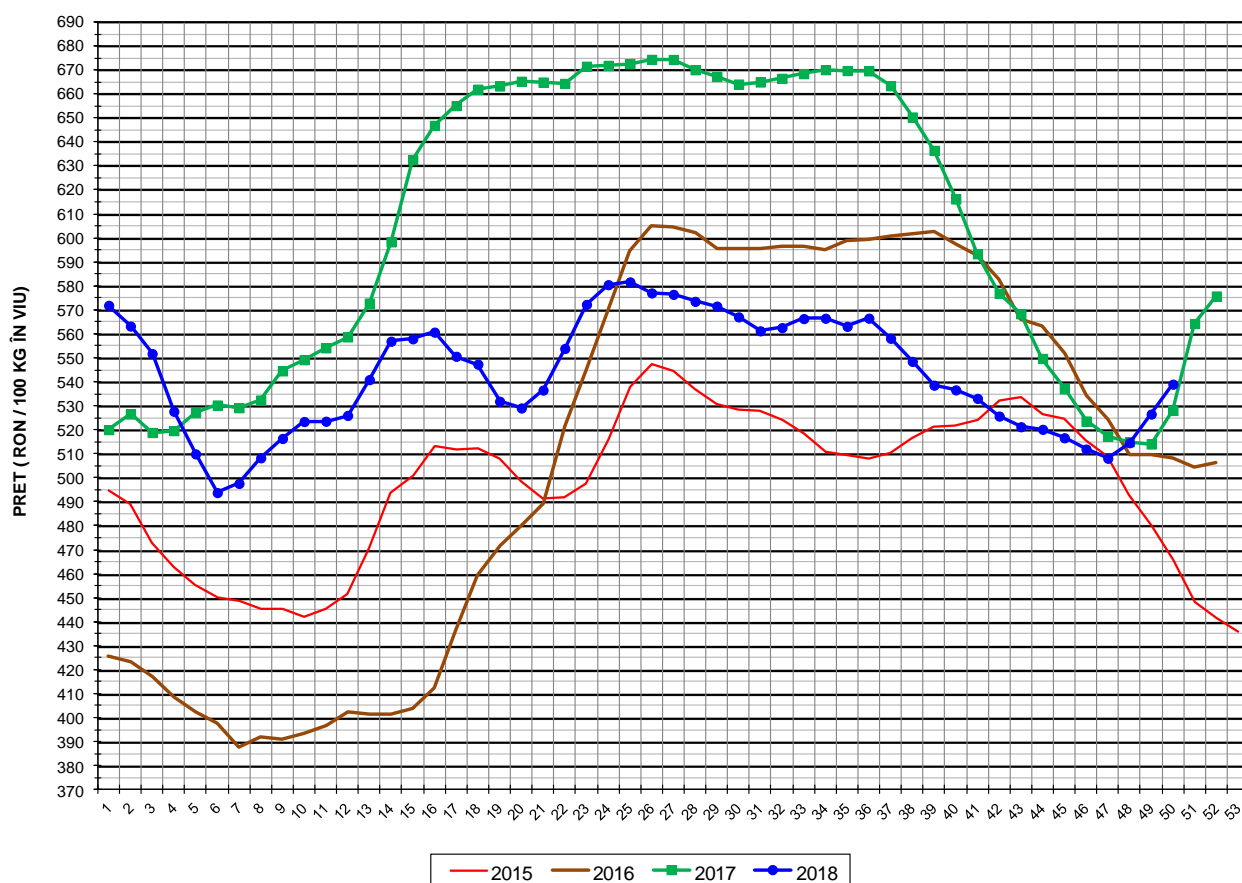
Prețul de piață al porcilor în săptămâna 10 - 16 decembrie 2018

Clasa	% carne macră	Număr porci	% din total porci	Procent mediu carne macră	Greutate medie (kg)		Preț mediu (RON / 100 kg)	
					vie	carcasă caldă – 2%	viu	carcasă caldă – 2%
S	≥ 60	51,274	46.94	62.1	108.0	82.9	554.15	722.34
E	55 - 59.9	45,941	42.06	57.9	112.9	86.9	537.68	698.17
U	50 - 54.9	10,368	9.49	53.2	116.9	90.7	494.51	636.91
ROP	< 50	1,642	1.50	47.6	119.5	93.3	422.81	541.74
TOTAL		109,225	100.00	59.3	111.1	85.5	539.03	700.43





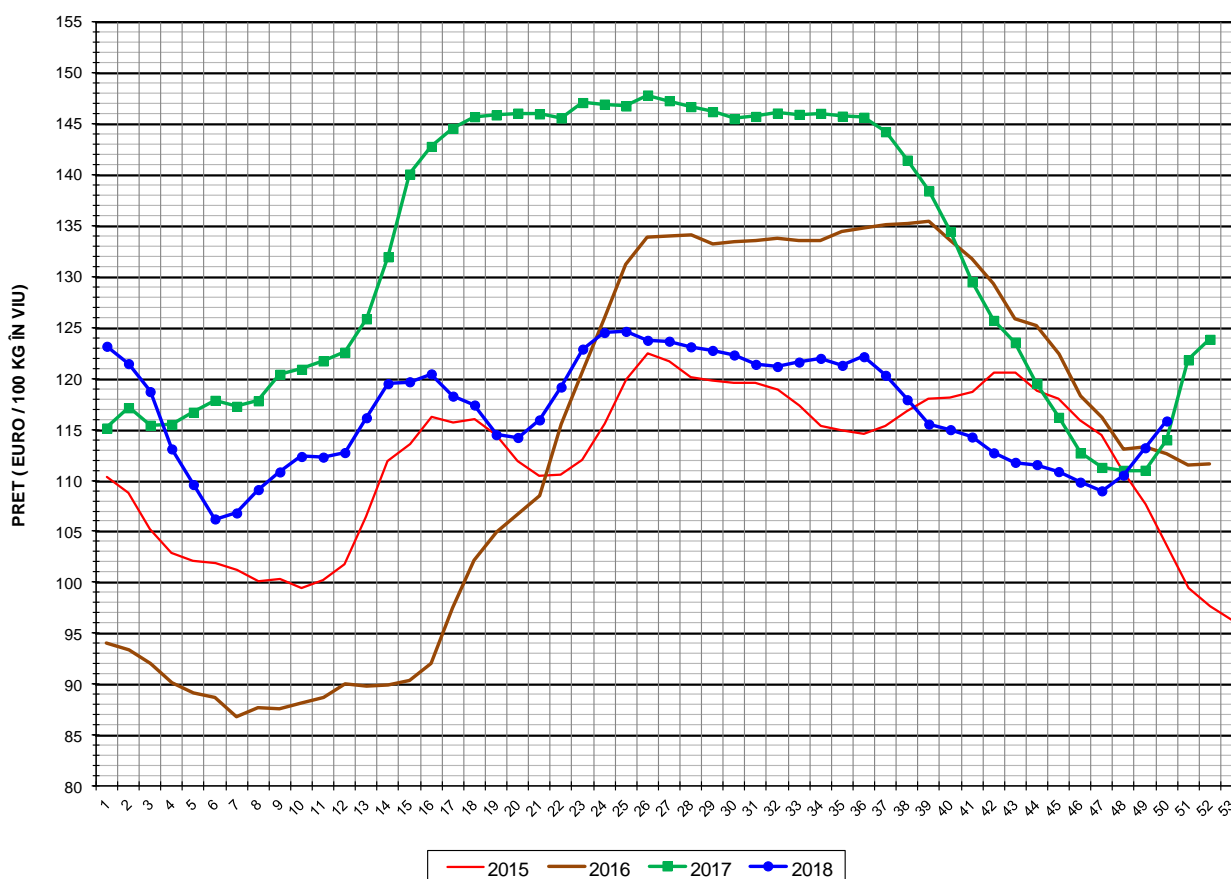
EVOLUȚIA SĂPTĂMÂNALĂ A PREȚULUI DE PIAȚĂ ÎN VIU AL PORCILOR ÎN ROMÂNIA (1)



PREȚ ÎN VIU			
SĂPT 50 / 2018	VARIAȚIE		
	1 SĂPT	4 SĂPT	1 AN
539.03 RON	2.37%	5.29%	2.07%



EVOLUȚIA SĂPTĂMÂNALĂ A PREȚULUI DE PIAȚĂ ÎN VIU AL PORCILOR ÎN ROMÂNIA (2)



PREȚ ÎN VIU			
SĂPT 50 / 2018	VARIAȚIE		
	1 SĂPT	4 SĂPT	1 AN
115.83 €	2.32%	5.47%	1.62%

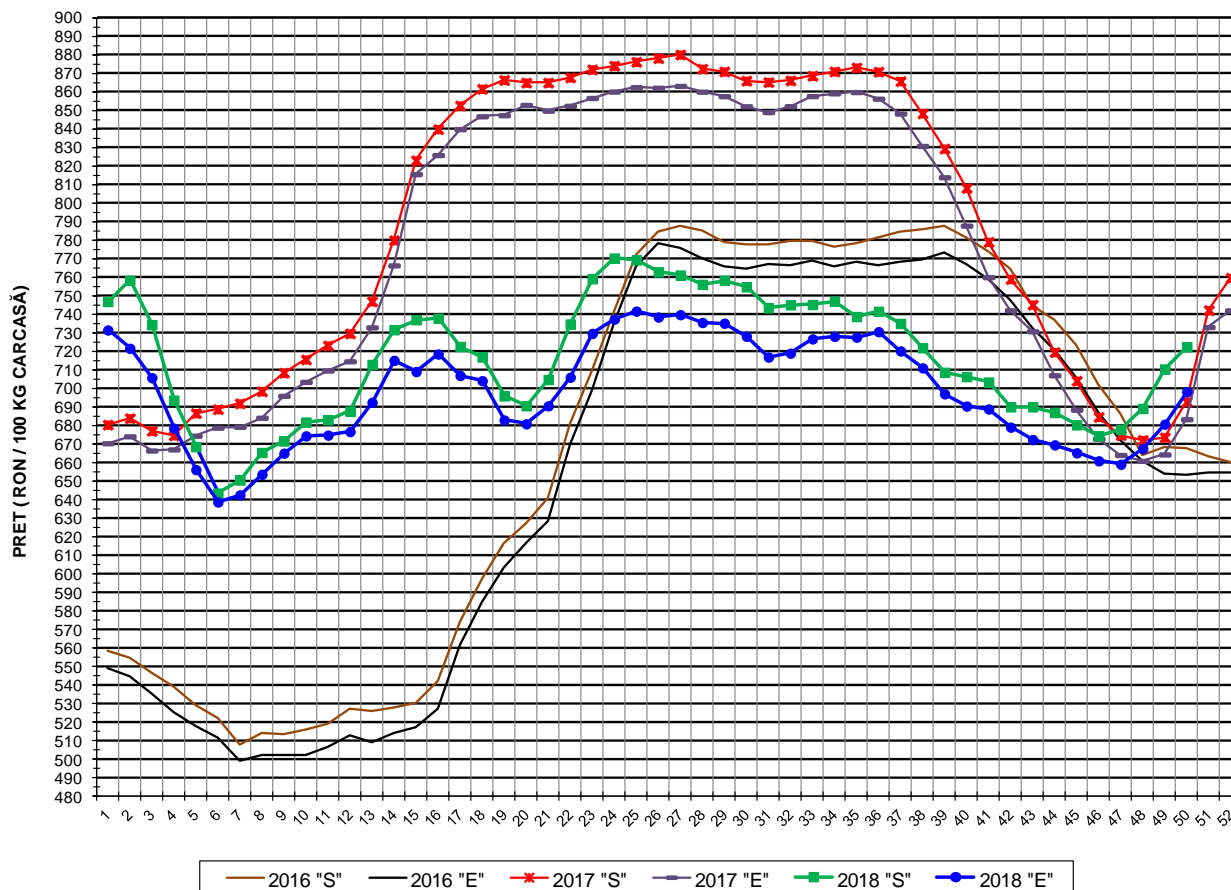
PREȚUL PE PROCENT CARNE MACRĂ AL PORCILOR
ÎN SĂPTĂMÂNA 10 - 16 DECEMBRIE 2018

% CARNE MACRĂ		NUMĂR PORCI	% CUMULATIV DIN TOTAL PORCI	GREUTATE (KG)		PREȚ MEDIU (RON/ 100 KG)	
NIVEL GRILA PREȚURI	MEDIE			VIE	CARCASA CALDĂ - 2%	VIU	CARCASA CALDĂ - 2%
≥64	65.0	6,840	6.26	106.51	81.96	555.64	722.11
63	63.4	6,494	12.21	106.81	81.97	556.62	725.32
62	62.4	10,360	21.69	107.13	82.13	555.17	724.18
61	61.4	13,142	33.72	108.53	83.09	554.14	723.76
60	60.5	14,438	46.94	109.34	83.95	551.68	718.55
59	59.5	13,283	59.10	111.07	85.37	547.77	712.66
58	58.5	11,152	69.31	112.25	86.39	542.78	705.24
57	57.5	9,287	77.82	113.23	87.24	535.52	695.09
56	56.5	6,846	84.09	114.70	88.52	526.62	682.38
55	55.5	5,373	89.00	115.50	89.18	521.04	674.81
54	54.5	3,802	92.49	116.11	90.07	512.63	660.85
53	53.5	2,597	94.86	116.92	90.72	501.78	646.74
52	52.5	1,852	96.56	117.12	91.01	490.75	631.55
51	51.5	1,263	97.71	117.59	91.47	473.91	609.26
≤50	48.6	2,496	100.00	119.08	92.83	425.87	546.30
MEDIE	59.3	109,225	100.00	111.05	85.46	539.03	700.43

Culorile de fond ale rândurilor din tabelul de mai sus au legătură cu grila de prețuri.

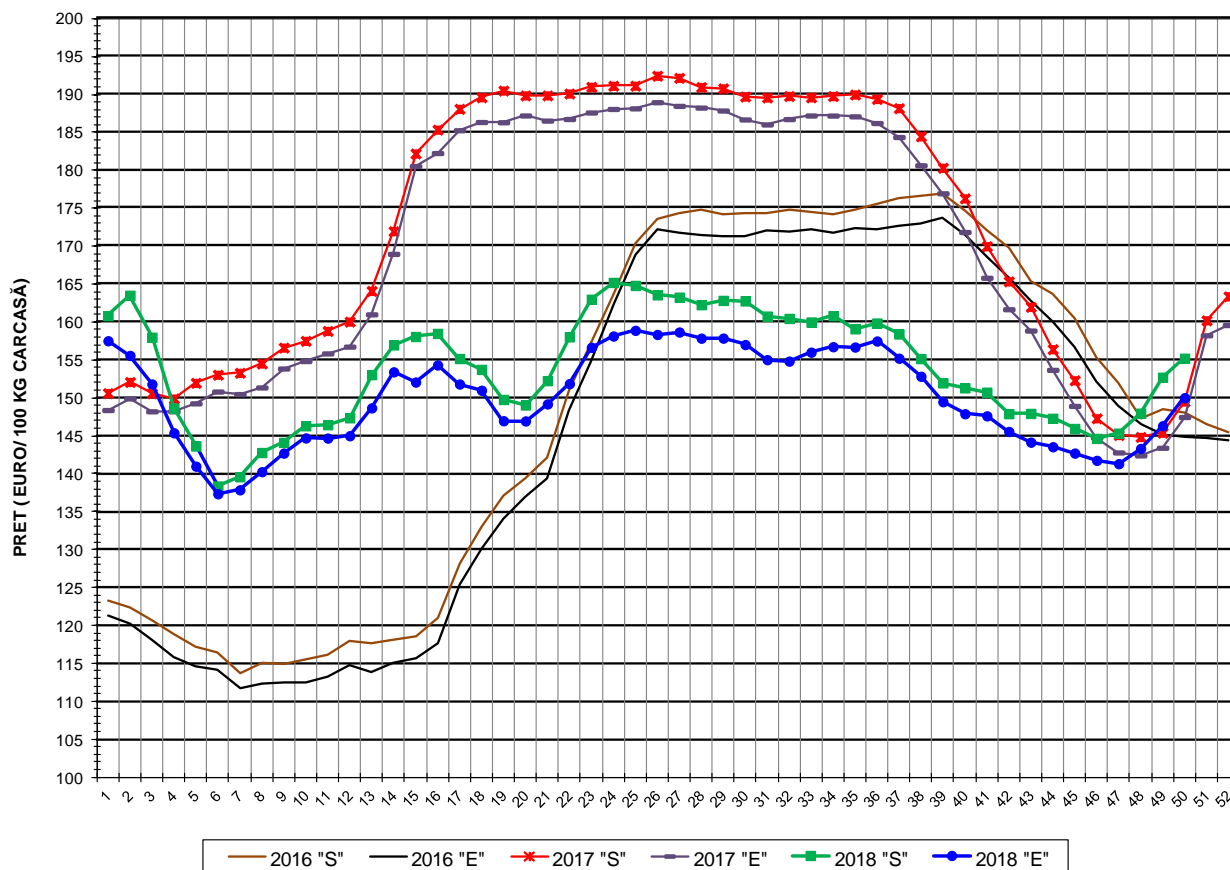


EVOLUȚIA SĂPTĂMÂNALĂ A PREȚULUI DE PIAȚĂ AL CARCASELOR - CLASELE "S" & "E" ÎN ROMÂNIA (1)



PREȚ NAȚIONAL CARCASE CALITATEA STANDARD - CLASELE "S"&"E"				
CLASA	PREȚ SĂPT 50 / 2018	VARIAȚIE		
		1 SĂPT	4 SĂPT	1 AN
S	722.34 RON	1.68%	7.12%	4.28%
E	698.17 RON	2.58%	5.66%	2.18%

EVOLUȚIA SĂPTĂMÂNALĂ A PREȚULUI DE PIAȚĂ AL CARCASELOR - CLASELE "S" & "E" ÎN ROMÂNIA (2)



PREȚ NAȚIONAL CARCASE				
CALITATEA STANDARD - CLASELE "S"&"E"				
CLASA	PREȚ SAPT 50 / 2018	VARIAȚIE		
		1 SĂPT	4 SĂPT	1 AN
S	155.22 €	1.64%	7.31%	3.82%
E	150.03 €	2.53%	5.84%	1.73%



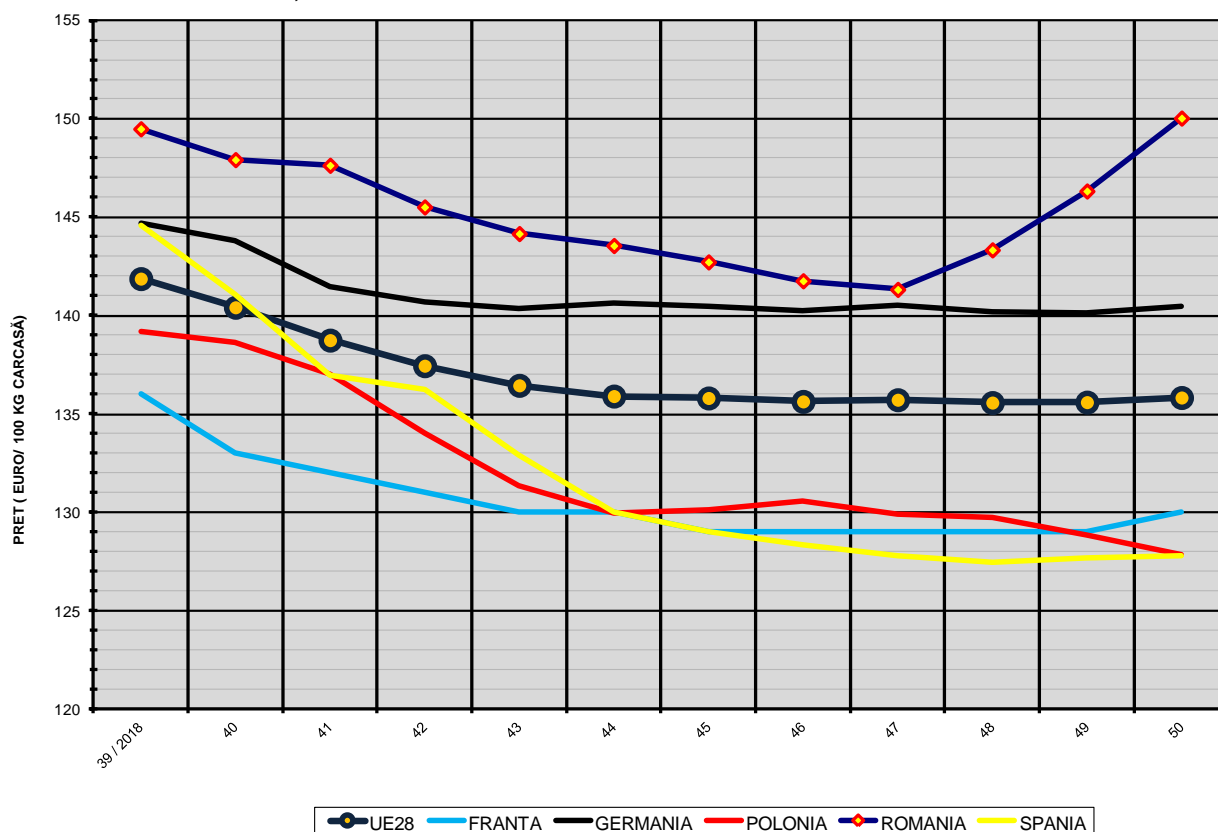
% PREȚ DE PIAȚĂ ÎN ROMÂNIA ȘI ÎN UE28 vs PRAGUL (PREȚUL) DE REFERINȚĂ UE28

SAPTAMANA	PREȚ (EUR)					% PREȚ vs PRAGUL (PREȚUL) DE REFERINȚĂ UE28 (*)				
	ROMÂNIA			UE28		ROMÂNIA			UE28	
	"S"	"E"	"S" + "E"	"S"	"E"	"S"	"E"	"S" + "E"	"S"	"E"
24 / 2018	165.22	158.15	162.33	148.59	145.17	109.46%	104.78%	107.54%	98.45%	96.18%
25	164.82	158.90	162.45	148.09	144.80	109.20%	105.27%	107.62%	98.11%	95.93%
26	163.59	158.35	161.41	148.47	144.41	108.38%	104.91%	106.94%	98.37%	95.68%
27	163.27	158.68	161.43	148.66	144.53	108.17%	105.13%	106.95%	98.49%	95.75%
28	162.29	157.87	160.46	149.29	145.22	107.52%	104.59%	106.31%	98.91%	96.21%
29	162.85	157.88	160.75	148.76	144.28	107.89%	104.60%	106.50%	98.56%	95.59%
30	162.79	157.02	160.35	147.52	142.88	107.85%	104.03%	106.24%	97.74%	94.66%
31	160.78	155.04	158.44	147.52	142.47	106.52%	102.71%	104.97%	97.74%	94.39%
32	160.47	154.85	158.20	149.11	144.83	106.32%	102.59%	104.81%	98.79%	95.95%
33	160.00	156.02	158.34	152.35	149.11	106.00%	103.37%	104.90%	100.94%	98.79%
34	160.83	156.74	159.04	154.17	151.34	106.56%	103.85%	105.36%	102.14%	100.26%
35	159.11	156.70	158.09	154.48	151.69	105.41%	103.82%	104.74%	102.34%	100.50%
36	159.86	157.49	158.88	153.65	149.96	105.91%	104.34%	105.26%	101.79%	99.35%
37	158.43	155.23	157.07	150.17	146.54	104.96%	102.84%	104.06%	99.49%	97.09%
38	155.18	152.84	154.20	147.83	143.86	102.81%	101.26%	102.16%	97.94%	95.31%
39	151.98	149.49	150.91	144.55	141.87	100.69%	99.04%	99.98%	95.77%	93.99%
40	151.33	147.92	149.73	142.78	140.41	100.26%	98.00%	99.20%	94.59%	93.02%
41	150.75	147.63	149.34	141.17	138.74	99.87%	97.81%	98.94%	93.53%	91.92%
42	147.92	145.57	146.83	139.59	137.44	98.00%	96.44%	97.28%	92.48%	91.06%
43	147.95	144.16	146.12	138.42	136.44	98.02%	95.51%	96.81%	91.71%	90.39%
44	147.30	143.55	145.56	137.58	135.89	97.59%	95.10%	96.44%	91.15%	90.03%
45	145.96	142.72	144.44	137.28	135.80	96.70%	94.55%	95.69%	90.95%	89.97%
46	144.66	141.76	143.21	136.91	135.62	95.84%	93.92%	94.88%	90.71%	89.85%
47	145.34	141.32	143.29	137.19	135.71	96.29%	93.63%	94.93%	90.89%	89.91%
48	147.98	143.33	145.55	137.13	135.57	98.04%	94.96%	96.43%	90.85%	89.81%
49	152.72	146.32	149.50	137.07	135.59	101.18%	96.94%	99.05%	90.81%	89.83%
50	155.22	150.03	152.71	137.24	135.82	102.84%	99.40%	101.17%	90.92%	89.98%

(*) 150.939 EUR conform Art. 7 [1] al Reg. [UE] nr. 1308/2013



EVOLUȚIA SĂPTĂMÂNALĂ A PREȚULUI CLASA "E" ÎN UE28 ȘI ÎN CÂTEVA STATE MEMBRE



COMPARAȚII DE PREȚURI											
SĂPT 50 / 2018 =	UE28	FR	DE	PL	RO	ES	RO vs UE28	RO vs FR	RO vs DE	RO vs PL	RO vs ES
	135.82 €	130.00 €	140.47 €	127.83 €	150.03 €	127.79 €	14.21 € 10.5%	20.03 € 15.4%	9.56 € 6.8%	22.20 € 17.4%	22.24 € 17.4%



PREȚUL CARCASELOR DIN CLASA "E" ÎN STATELE MEMBRE (FĂRĂ GRECIA, ITALIA, LUXEMBURG, MALTA)
VERSUS PREȚUL UE ÎN SĂPTĂMÂNA 10 - 16 DECEMBRIE 2018

