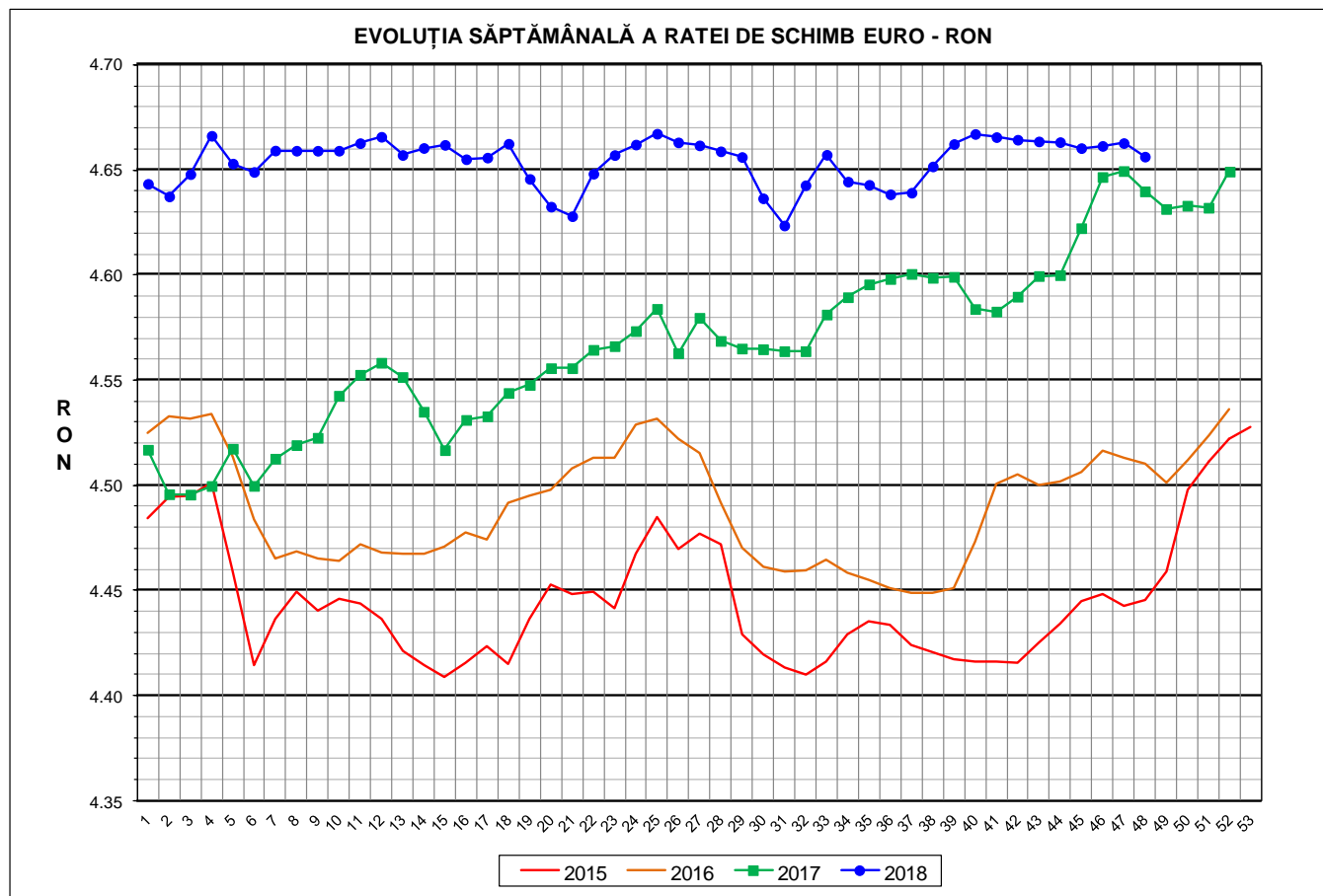




Prețul de piață al porcilor la intrarea în abator Săptămâna 48 (26 noiembrie – 2 decembrie 2018)



RATA DE SCHIMB EURO - RON			
SĂPT 48 / 2018	VARIAȚIE		
	1 SĂPT	4 SĂPT	1 AN
1€ = 4.6564 RON	-0.14%	-0.15%	0.36%



**SITUAȚIA CARCASELOR DE PORCINE CLASIFICATE
ÎN FUNCȚIE DE PROVENIENȚA PORCILOR SACRIFICAȚI
IN SĂPTĂMÂNA 26 NOIEMBRIE - 2 DECEMBRIE 2018**

		NUMĂR CARCASE	% DIN TOTAL
PROVENIENȚĂ PORCI SACRIFICAȚI	TRANZACȚII COMERCIALE ÎNTRE ABATOARE ȘI FURNIZORI	79,166	83.83
	FERME PROPRII ALE ABATOARELOR	8,967	9.50
	PRESTĂRI SERVICII	6,304	6.68
TOTAL CARCASE CLASIFICATE CU GREUTATEA CALDĂ 50 - 120 KG		94,437	100.00
DIN CARE DIN COMERȚ INTRACOMUNITAR		6,361	6.74

Situația porcilor proveniți din tranzacții comerciale
între abatoare și furnizori care fac obiectul raportării prețurilor
în săptămâna 26 noiembrie - 2 decembrie 2018

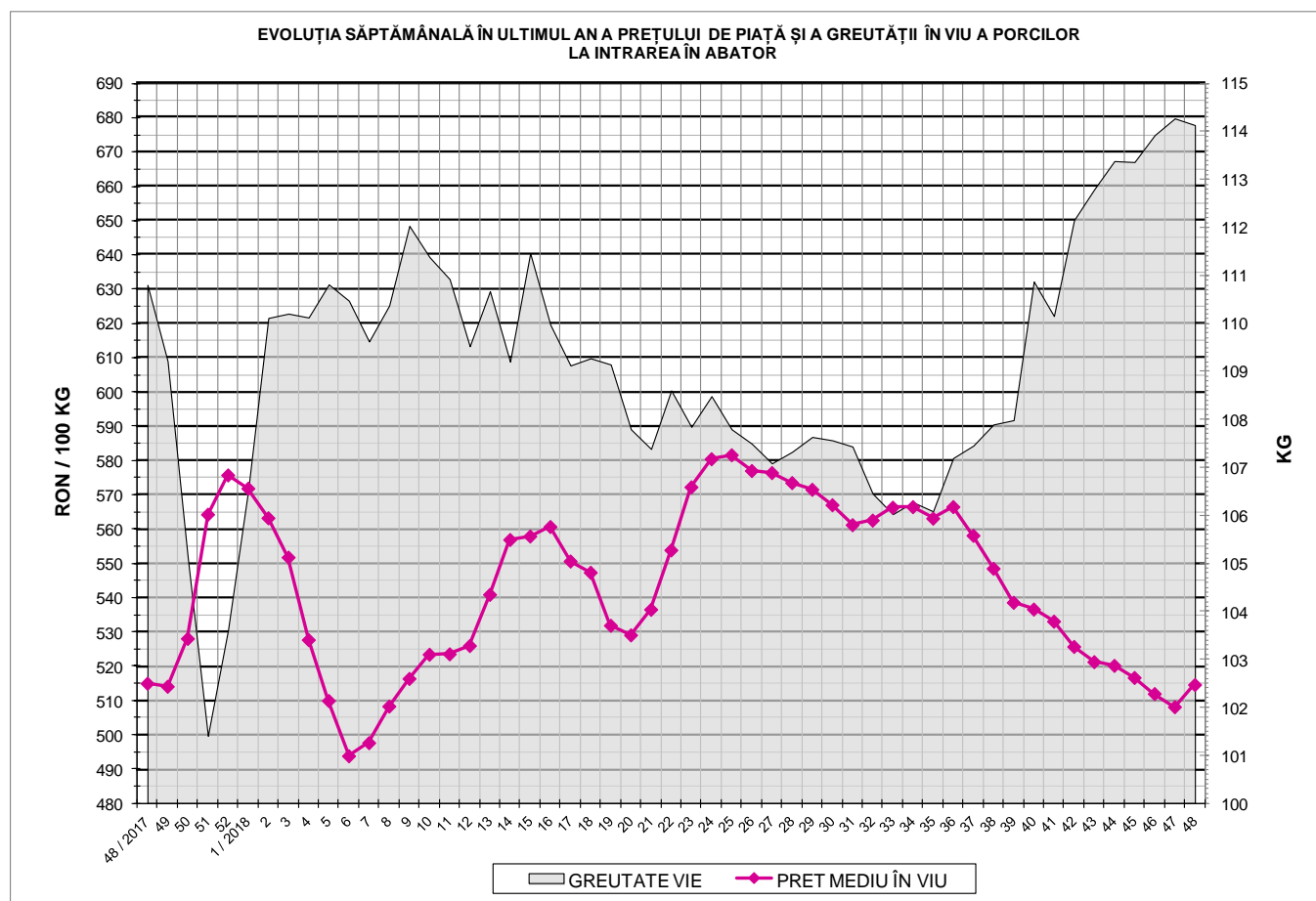
Tip preț la intrarea în abator		Carcase cu greutatea caldă 60 - 120 kg			
		SEUROP		d.c. S+E	
		nr	% din total carcase clasificate	nr	% din total carcase clasificate
De bază pentru 56% carne macră	în carcasă	26,472	28.0%	17,548	18.6%
	în viu	1,425	1.5%	1,141	1.2%
Forfetar în viu		50,697	53.7%	47,905	50.7%
Total		78,594	83.2%	66,594	70.5%

Carcase incluse în raportul național de prețuri pentru DG AGRI

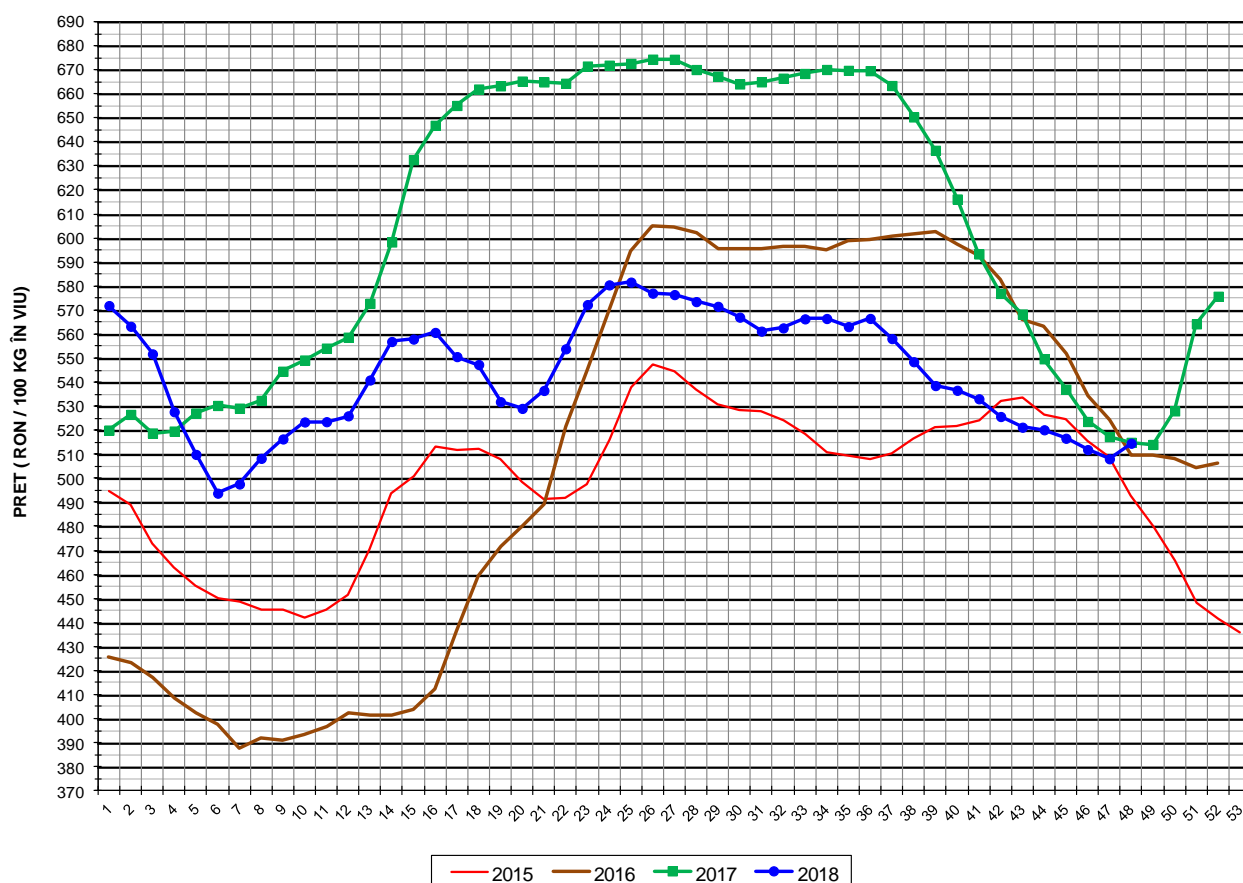


Prețul de piață al porcilor în săptămâna 26 noiembrie - 2 decembrie 2018

Clasa	% carne macră	Număr porci	% din total porci	Procent mediu carne macră	Greutate medie (kg)		Preț mediu (RON / 100 kg)	
					vie	carcasă caldă - 2%	viu	carcasă caldă - 2%
S	≥ 60	32,894	41.85	62.0	109.2	84.1	530.75	689.05
E	55 - 59.9	33,700	42.88	57.8	116.2	90.1	517.79	667.40
U	50 - 54.9	10,021	12.75	53.1	121.6	95.0	477.55	611.41
ROP	< 50	1,979	2.52	47.5	123.3	96.6	411.05	524.56
TOTAL		78,594	100.00	58.7	114.1	88.4	514.61	664.43



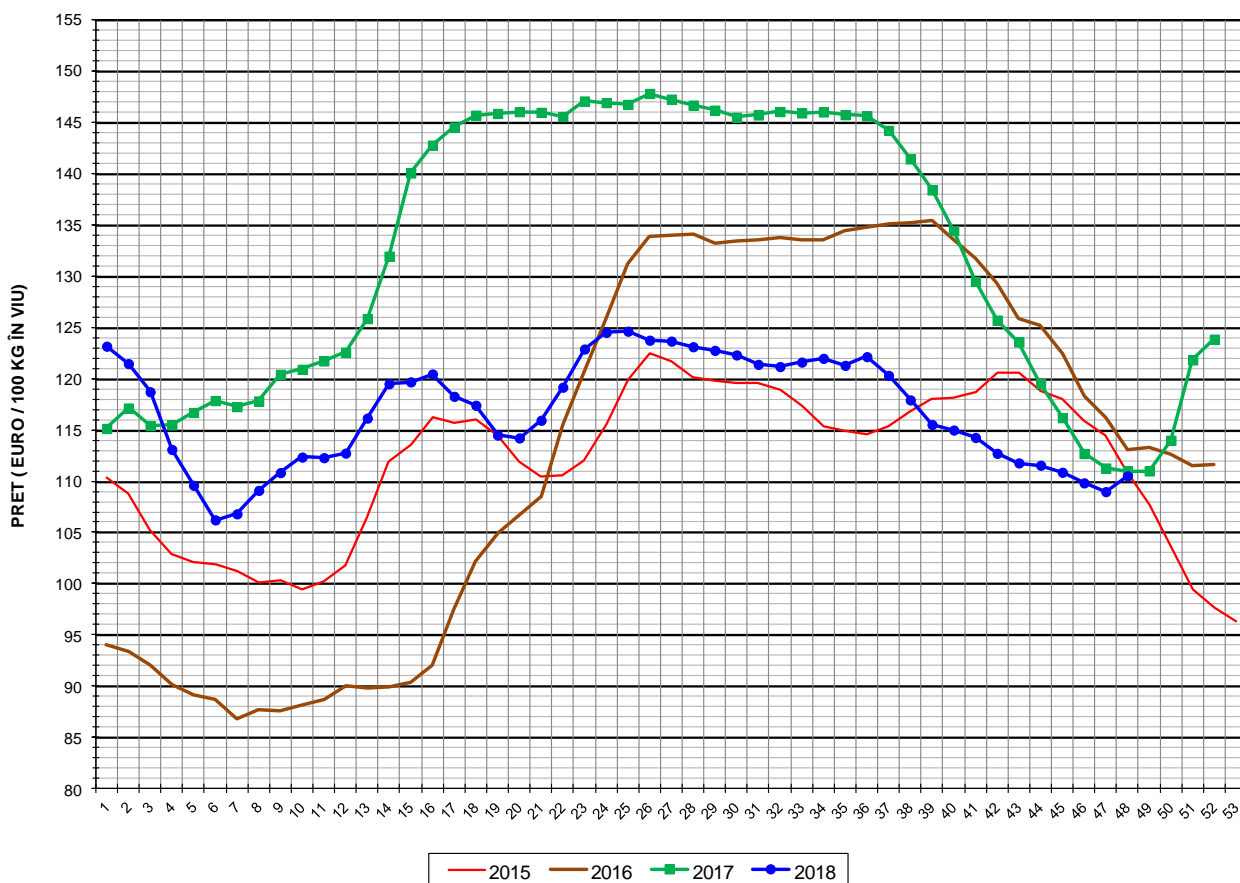
EVOLUȚIA SĂPTĂMÂNALĂ A PREȚULUI DE PIAȚĂ ÎN VIU AL PORCILOR ÎN ROMÂNIA (1)



PREȚ ÎN VIU			
SĂPT 48 / 2018	VARIAȚIE		
	1 SĂPT	4 SĂPT	1 AN
514.61 RON	1.27%	-1.07%	-0.07%



EVOLUȚIA SĂPTĂMÂNALĂ A PREȚULUI DE PIAȚĂ ÎN VIU AL PORCILOR ÎN ROMÂNIA (2)



PREȚ ÎN VIU			
SĂPT 48 / 2018	VARIAȚIE		
	1 SĂPT	4 SĂPT	1 AN
110.52 €	1.41%	-0.93%	-0.43%



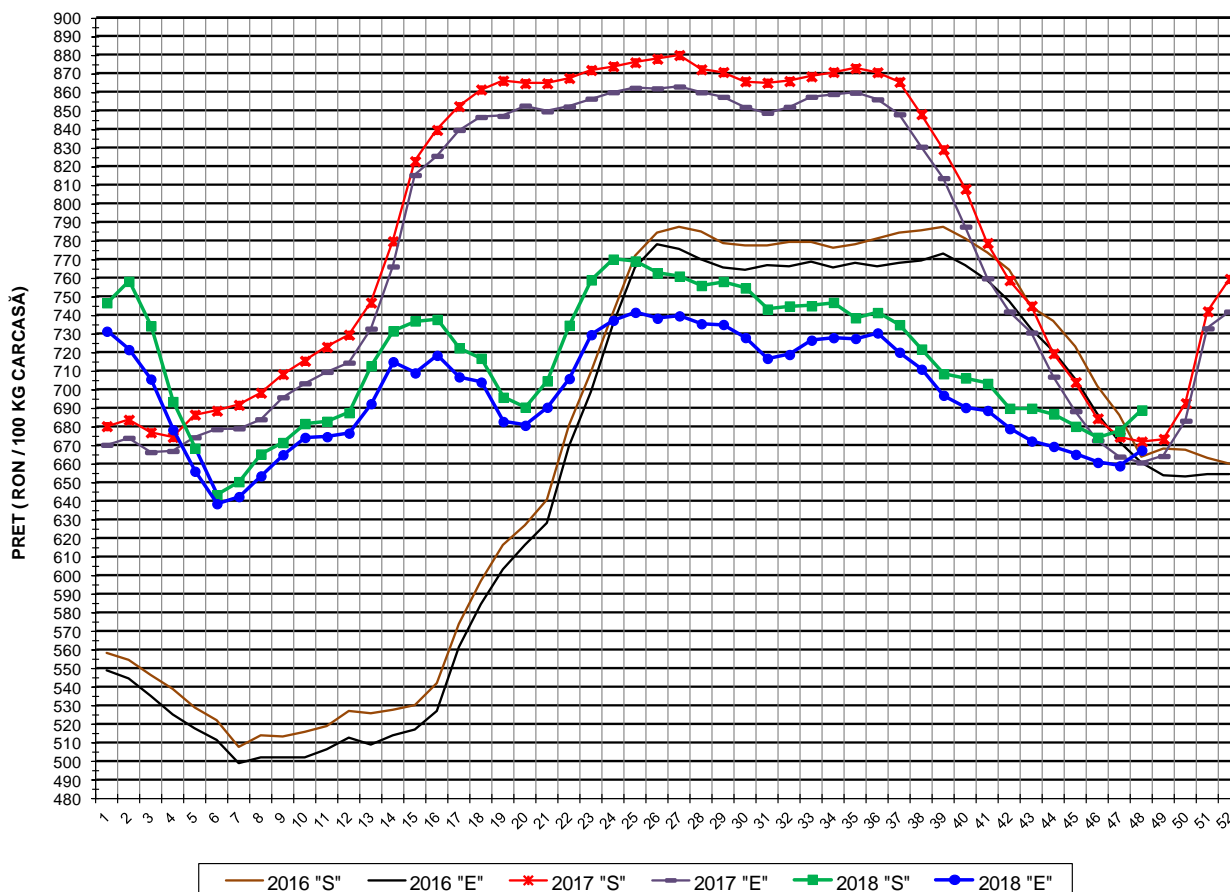
PREȚUL PE PROCENT CARNE MACRĂ AL PORCILOR
ÎN SĂPTĂMÂNA 26 NOIEMBRIE - 2 DECEMBRIE 2018

% CARNE MACRĂ		NUMĂR PORCI	% CUMULATIV DIN TOTAL PORCI	GREUTATE (KG)		PREȚ MEDIU (RON/ 100 KG)	
NIVEL GRILA PREȚURI	MEDIE			VIE	CARCASA CALDĂ - 2%	VIU	CARCASA CALDĂ - 2%
≥64	65.1	4,112	5.23	107.47	83.22	530.72	685.36
63	63.4	3,960	10.27	107.30	82.63	529.29	687.35
62	62.4	6,471	18.50	108.20	83.18	530.78	690.48
61	61.4	8,668	29.53	109.49	84.11	531.87	692.39
60	60.5	9,683	41.85	111.24	85.82	530.33	687.40
59	59.5	9,149	53.49	112.86	87.31	528.60	683.28
58	58.5	8,027	63.71	115.55	89.56	523.15	674.94
57	57.5	6,703	72.24	117.01	90.86	516.17	664.66
56	56.5	5,477	79.20	118.64	92.24	507.78	653.09
55	55.5	4,344	84.73	119.84	93.26	501.74	644.71
54	54.5	3,326	88.96	120.67	94.16	497.08	637.03
53	53.5	2,484	92.12	121.89	95.15	486.20	622.83
52	52.5	1,904	94.55	121.78	95.23	475.26	607.78
51	51.5	1,355	96.27	122.23	95.58	458.82	586.78
≤50	48.5	2,931	100.00	123.02	96.33	413.62	528.23
MEDIE	58.7	78,594	100.00	114.13	88.40	514.61	664.43

Culorile de fond ale rândurilor din tabelul de mai sus au legătură cu grila de prețuri.



EVOLUȚIA SĂPTĂMÂNALĂ A PREȚULUI DE PIAȚĂ AL CARCASELOR - CLASELE "S" & "E" ÎN ROMÂNIA (1)

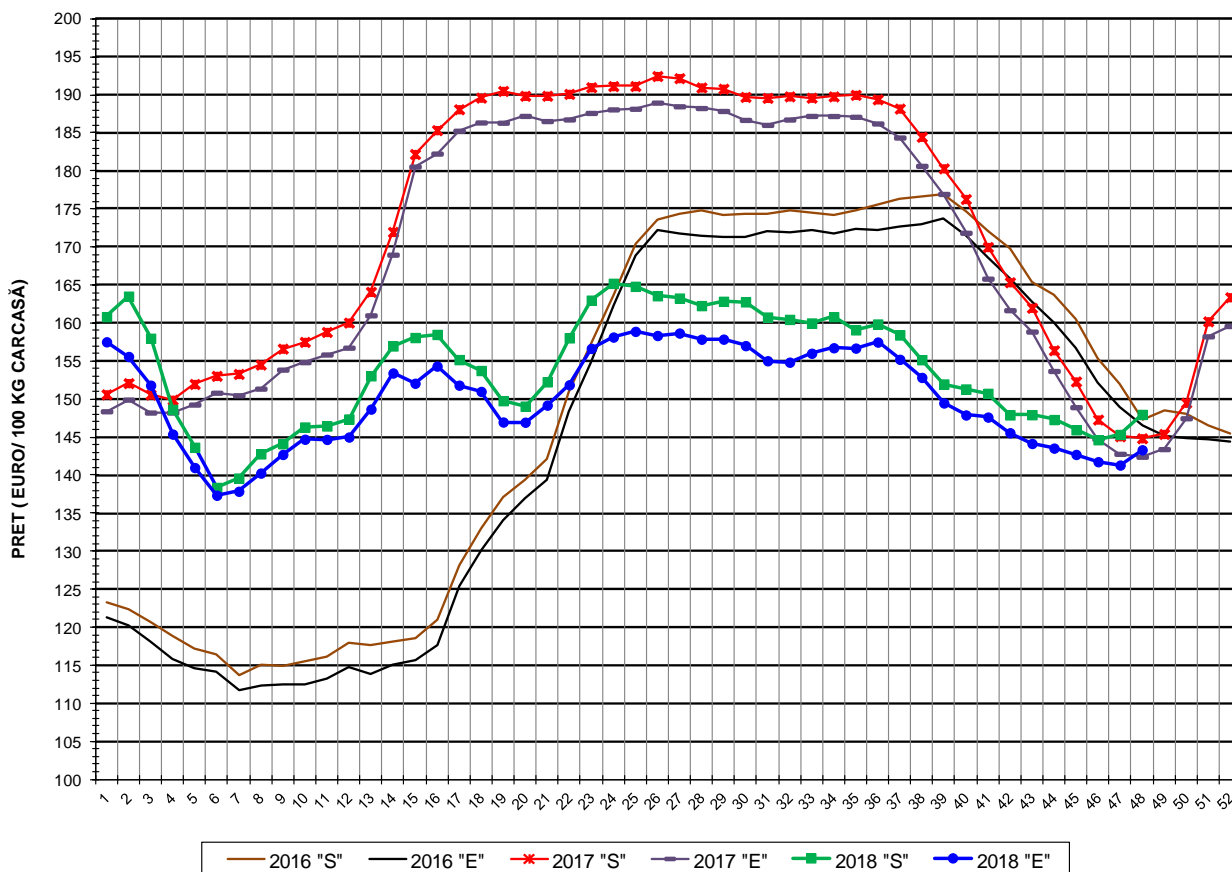


**PREȚ NAȚIONAL CARCASE
CALITATEA STANDARD - CLASELE "S"&"E"**

CLASA	PREȚ SĂPT 48 / 2018	VARIAȚIE		
		1 SĂPT	4 SĂPT	1 AN
S	689.05 RON	1.67%	0.31%	2.53%
E	667.40 RON	1.28%	-0.30%	1.00%



EVOLUȚIA SĂPTĂMÂNALĂ A PREȚULUI DE PIAȚĂ AL CARCASELOR - CLASELE "S" & "E" ÎN ROMÂNIA (2)



PREȚ NAȚIONAL CARCASE				
CALITATEA STANDARD - CLASELE "S"&"E"				
CLASA	PREȚ SAPT 48 / 2018	VARIAȚIE		
		1 SĂPT	4 SĂPT	1 AN
S	147.98 €	1.81%	0.46%	2.17%
E	143.33 €	1.42%	-0.15%	0.64%



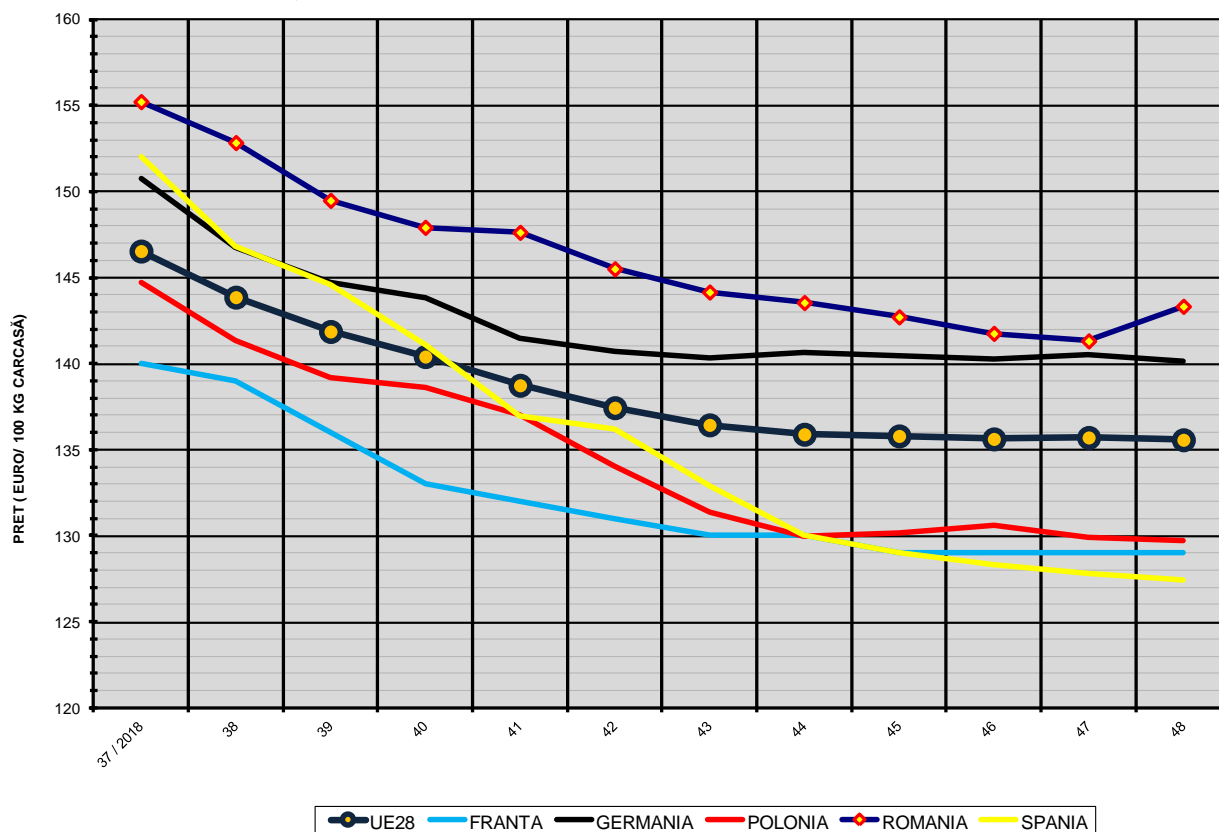
% PREȚ DE PIAȚĂ ÎN ROMÂNIA ȘI ÎN UE28 vs PRAGUL (PREȚUL) DE REFERINȚĂ UE28

SAPTAMANA	PREȚ (EUR)					% PREȚ vs PRAGUL (PREȚUL) DE REFERINȚĂ UE28 (*)				
	ROMÂNIA			UE28		ROMÂNIA			UE28	
	"S"	"E"	"S" + "E"	"S"	"E"	"S"	"E"	"S" + "E"	"S"	"E"
22 / 2018	158.05	151.88	155.34	146.71	143.58	104.71%	100.62%	102.92%	97.20%	95.13%
23	163.00	156.66	160.35	147.66	144.46	107.99%	103.79%	106.24%	97.83%	95.71%
24	165.22	158.15	162.33	148.59	145.17	109.46%	104.78%	107.54%	98.45%	96.18%
25	164.82	158.90	162.45	148.09	144.80	109.20%	105.27%	107.62%	98.11%	95.93%
26	163.59	158.35	161.41	148.47	144.41	108.38%	104.91%	106.94%	98.37%	95.68%
27	163.27	158.68	161.43	148.66	144.53	108.17%	105.13%	106.95%	98.49%	95.75%
28	162.29	157.87	160.46	149.29	145.22	107.52%	104.59%	106.31%	98.91%	96.21%
29	162.85	157.88	160.75	148.76	144.28	107.89%	104.60%	106.50%	98.56%	95.59%
30	162.79	157.02	160.35	147.52	142.88	107.85%	104.03%	106.24%	97.74%	94.66%
31	160.78	155.04	158.44	147.52	142.47	106.52%	102.71%	104.97%	97.74%	94.39%
32	160.47	154.85	158.20	149.11	144.83	106.32%	102.59%	104.81%	98.79%	95.95%
33	160.00	156.02	158.34	152.35	149.11	106.00%	103.37%	104.90%	100.94%	98.79%
34	160.83	156.74	159.04	154.17	151.34	106.56%	103.85%	105.36%	102.14%	100.26%
35	159.11	156.70	158.09	154.48	151.69	105.41%	103.82%	104.74%	102.34%	100.50%
36	159.86	157.49	158.88	153.65	149.96	105.91%	104.34%	105.26%	101.79%	99.35%
37	158.43	155.23	157.07	150.17	146.54	104.96%	102.84%	104.06%	99.49%	97.09%
38	155.18	152.84	154.20	147.83	143.86	102.81%	101.26%	102.16%	97.94%	95.31%
39	151.98	149.49	150.91	144.55	141.87	100.69%	99.04%	99.98%	95.77%	93.99%
40	151.33	147.92	149.73	142.78	140.41	100.26%	98.00%	99.20%	94.59%	93.02%
41	150.75	147.63	149.34	141.17	138.74	99.87%	97.81%	98.94%	93.53%	91.92%
42	147.92	145.57	146.83	139.59	137.44	98.00%	96.44%	97.28%	92.48%	91.06%
43	147.95	144.16	146.12	138.42	136.44	98.02%	95.51%	96.81%	91.71%	90.39%
44	147.30	143.55	145.56	137.58	135.89	97.59%	95.10%	96.44%	91.15%	90.03%
45	145.96	142.72	144.44	137.28	135.80	96.70%	94.55%	95.69%	90.95%	89.97%
46	144.66	141.76	143.21	136.91	135.62	95.84%	93.92%	94.88%	90.71%	89.85%
47	145.34	141.32	143.29	137.19	135.71	96.29%	93.63%	94.93%	90.89%	89.91%
48	147.98	143.33	145.55	137.14	135.57	98.04%	94.96%	96.43%	90.86%	89.82%

(*) 150.939 EUR conform Art. 7 [1] al Reg. [UE] nr. 1308/2013



EVOLUȚIA SĂPTĂMÂNALĂ A PREȚULUI CLASA "E" ÎN UE28 ȘI ÎN CÂTEVA STATE MEMBRE



COMPARAȚII DE PREȚURI											
SĂPT 48 / 2018 =	UE28	FR	DE	PL	RO	ES	RO vs UE28	RO vs FR	RO vs DE	RO vs PL	RO vs ES
	135.57 €	129.00 €	140.16 €	129.72 €	143.33 €	127.43 €	7.76 € 5.7%	14.33 € 11.1%	3.17 € 2.3%	13.61 € 10.5%	15.90 € 12.5%



PREȚUL CARCASELOR DIN CLASA "E" ÎN STATELE MEMBRE (FĂRĂ GRECIA, IRLANDA, ITALIA, LUXEMBURG, MALTA) VERSUS PREȚUL UE ÎN SĂPTĂMÂNA 26 NOIEMBRIE - 2 DECEMBRIE 2018

