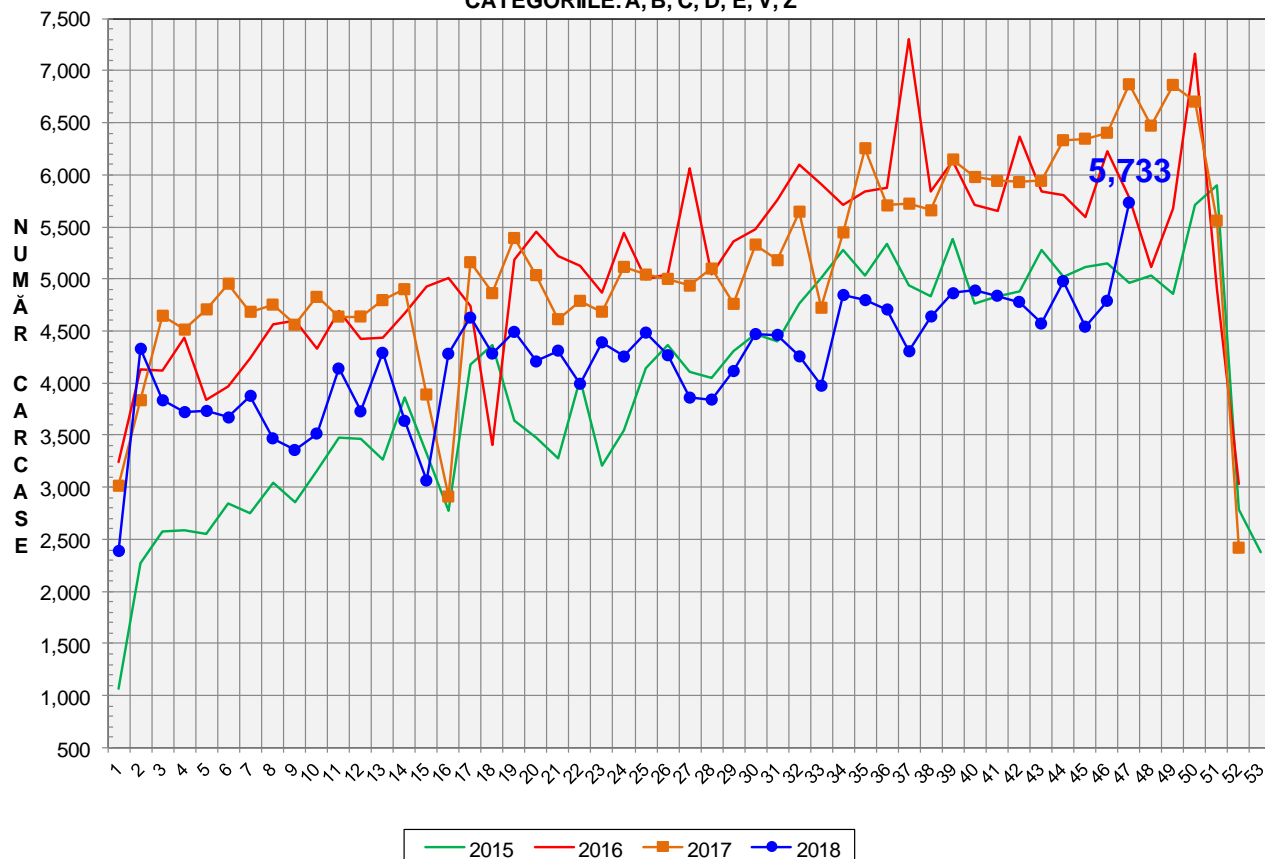




Rezultatele clasificării carcaselor de bovine

Săptămâna 47 (19 – 25 noiembrie 2018)

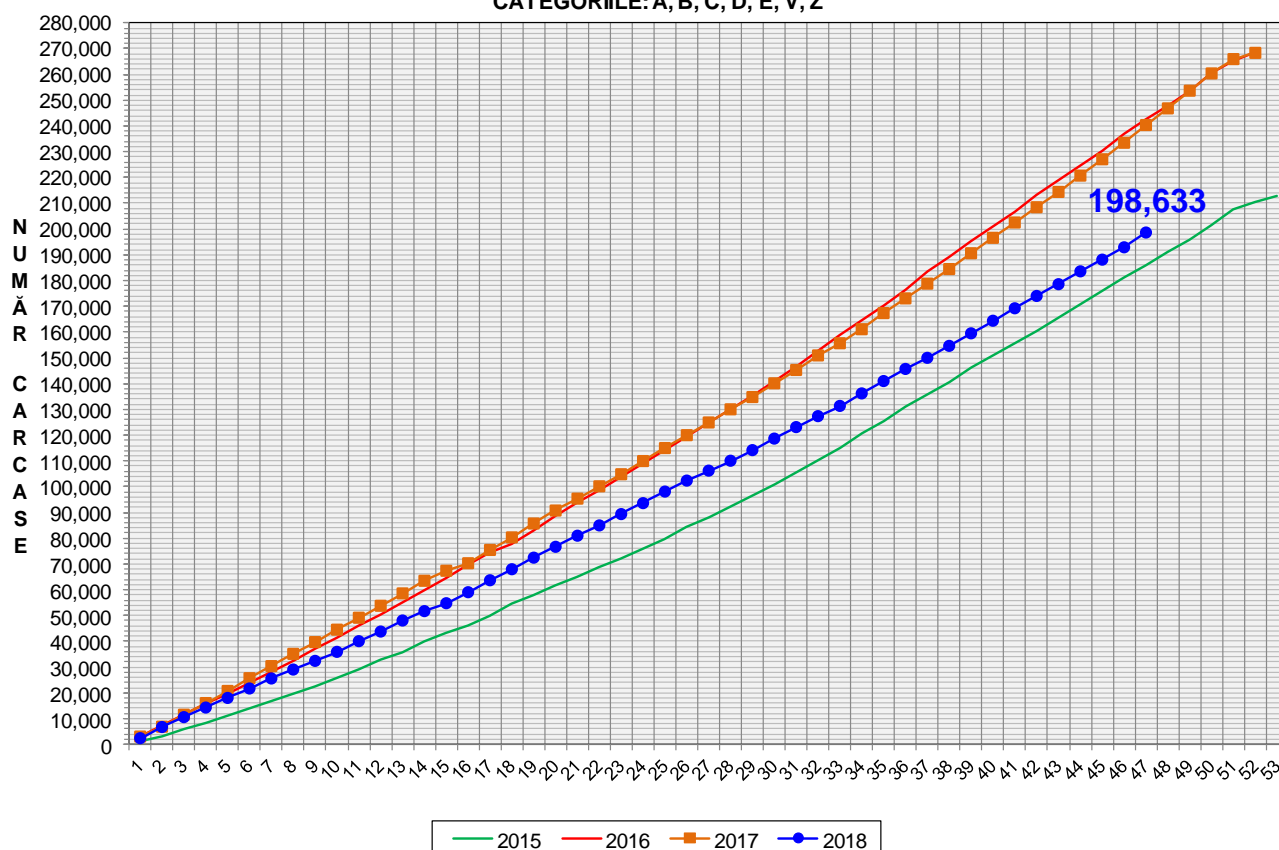
EVOLUȚIA SĂPTĂMÂNALĂ A NUMĂRULUI DE CARCASE DE BOVINE CLASIFICATE
CATEGORIILE: A, B, C, D, E, V, Z



VARIAȚIE	
1 SĂPT	1 AN
19.7%	-16.5%



EVOLUȚIA SĂPTĂMÂNALĂ CUMULATIVĂ A NUMĂRULUI DE CARCASE DE BOVINE CLASIFICATE
CATEGORIILE: A, B, C, D, E, V, Z





Raport național clasificare carcase de bovine cu vârsta de 8 luni sau mai mult, conform grilei UE extinsă

Săptămâna: 47

din: 19 noiembrie 2018

până în: 25 noiembrie 2018

"A"- CARCASE DE MASculi NECASTRATI CU VÂRSTA CUPRINSĂ ÎNTE 12 LUNI ȘI MAI PUȚIN DE 24 DE LUNI (TĂURAȘI)													
CONFORMAȚIE	GRĂSIME										TOTAL		
	1		2		3		4		5		NUMĂR	% DIN TOTAL	GREUTATE MEDIE
	NUMĂR	% DIN TOTAL	NUMĂR	% DIN TOTAL	NUMĂR	% DIN TOTAL	NUMĂR	% DIN TOTAL	NUMĂR	% DIN TOTAL	NUMĂR	% DIN TOTAL	GREUTATE MEDIE
E	6	0.94	0	0.00	0	0.00	0	0.00	0	0.00	6	0.94	486.57
U	3	0.47	3	0.47	1	0.16	1	0.16	0	0.00	8	1.25	383.16
R	21	3.28	22	3.44	20	3.13	0	0.00	0	0.00	63	9.84	340.46
O+	105	16.41	63	9.84	25	3.91	1	0.16	0	0.00	194	30.31	276.64
-O	78	12.19	49	7.66	3	0.47	0	0.00	0	0.00	130	20.31	237.33
P+	180	28.13	26	4.06	1	0.16	0	0.00	0	0.00	207	32.34	195.35
-P	29	4.53	3	0.47	0	0.00	0	0.00	0	0.00	32	5.00	162.55
TOTAL	422	65.94	166	25.94	50	7.81	2	0.31	0	0.00	640	100.00	246.24

"B"- CARCASE DE MASculi NECASTRATI CU VÂRSTA DE 24 DE LUNI ȘI MAI MULT (TAURI)													
CONFORMAȚIE	GRĂSIME										TOTAL		
	1		2		3		4		5		NUMĂR	% DIN TOTAL	GREUTATE MEDIE
	NUMĂR	% DIN TOTAL	NUMĂR	% DIN TOTAL	NUMĂR	% DIN TOTAL	NUMĂR	% DIN TOTAL	NUMĂR	% DIN TOTAL	NUMĂR	% DIN TOTAL	GREUTATE MEDIE
E	0	0.00	0	0.00	0	0.00	0	0.00	0	0.00	0	0.00	0.00
U	3	1.82	1	0.61	0	0.00	0	0.00	0	0.00	4	2.42	445.41
R	6	3.64	8	4.85	8	4.85	0	0.00	0	0.00	22	13.33	427.35
O+	34	20.61	23	13.94	9	5.45	5	3.03	0	0.00	71	43.03	300.72
-O	16	9.70	9	5.45	5	3.03	1	0.61	0	0.00	31	18.79	261.25
P+	20	12.12	0	0.00	4	2.42	0	0.00	0	0.00	24	14.55	216.61
-P	11	6.67	1	0.61	1	0.61	0	0.00	0	0.00	13	7.88	193.02
TOTAL	90	54.55	42	25.45	27	16.36	6	3.64	0	0.00	165	100.00	292.98

"C"- CARCASE DE MASculi CASTRATI CU VÂRSTA DE 12 LUNI ȘI MAI MULT (BOI)													
CONFORMAȚIE	GRĂSIME										TOTAL		
	1		2		3		4		5		NUMĂR	% DIN TOTAL	GREUTATE MEDIE
	NUMĂR	% DIN TOTAL	NUMĂR	% DIN TOTAL	NUMĂR	% DIN TOTAL	NUMĂR	% DIN TOTAL	NUMĂR	% DIN TOTAL	NUMĂR	% DIN TOTAL	GREUTATE MEDIE
E	0	0.00	0	0.00	0	0.00	0	0.00	0	0.00	0	0.00	0.00
U	0	0.00	0	0.00	0	0.00	1	1.92	0	0.00	1	1.92	617.40
R	0	0.00	0	0.00	20	38.46	16	30.77	0	0.00	36	69.23	307.58
O+	0	0.00	6	11.54	0	0.00	0	0.00	0	0.00	6	11.54	457.17
-O	2	3.85	3	5.77	2	3.85	0	0.00	0	0.00	7	13.46	377.83
P+	0	0.00	2	3.85	0	0.00	0	0.00	0	0.00	2	3.85	313.65
-P	0	0.00	0	0.00	0	0.00	0	0.00	0	0.00	0	0.00	0.00
TOTAL	2	3.85	11	21.15	22	42.31	17	32.69	0	0.00	52	100.00	340.49

"D"- CARCASE DE FEMELE CARE AU FĂTAT (VACI)													
CONFORMAȚIE	GRĂSIME										TOTAL		
	1		2		3		4		5		NUMĂR	% DIN TOTAL	GREUTATE MEDIE
	NUMĂR	% DIN TOTAL	NUMĂR	% DIN TOTAL	NUMĂR	% DIN TOTAL	NUMĂR	% DIN TOTAL	NUMĂR	% DIN TOTAL	NUMĂR	% DIN TOTAL	GREUTATE MEDIE
E	0	0.00	0	0.00	0	0.00	0	0.00	0	0.00	0	0.00	0.00
U	0	0.00	1	0.03	3	0.08	10	0.26	1	0.03	15	0.39	410.88
R	21	0.54	31	0.80	45	1.17	39	1.01	4	0.10	140	3.63	346.87
O+	310	8.04	387	10.04	232	6.02	73	1.89	8	0.21	1010	26.20	291.82
-O	274	7.11	223	5.78	85	2.20	17	0.44	0	0.00	599	15.54	247.68
P+	438	11.36	254	6.59	78	2.02	18	0.47	1	0.03	789	20.47	227.73
-P	1211	31.41	76	1.97	15	0.39	0	0.00	0	0.00	1302	33.77	196.56
TOTAL	2254	58.47	972	25.21	458	11.88	157	4.07	14	0.36	3855	100.00	242.13

"E"- CARCASE ALE ALTOR BOVINE FEMELE CU VÂRSTA DE 12 LUNI ȘI MAI MULT (VITELE)													
CONFORMAȚIE	GRĂSIME										TOTAL		
	1		2		3		4		5		NUMĂR	% DIN TOTAL	GREUTATE MEDIE
	NUMĂR	% DIN TOTAL	NUMĂR	% DIN TOTAL	NUMĂR	% DIN TOTAL	NUMĂR	% DIN TOTAL	NUMĂR	% DIN TOTAL	NUMĂR	% DIN TOTAL	GREUTATE MEDIE
E	0	0.00	0	0.00	0	0.00	0	0.00	0	0.00	0	0.00	0.00
U	4	0.76	0	0.00	0	0.00	0	0.00	1	0.19	5	0.95	327.71
R	8	1.52	6	1.14	28	5.30	7	1.33	0	0.00	49	9.28	298.47
O+	35	6.63	51	9.66	42	7.95	17	3.22	0	0.00	145	27.46	267.48
-O	42	7.95	38	7.20	8	1.52	4	0.76	0	0.00	92	17.42	239.91
P+	110	20.83	45	8.52	6	1.14	1	0.19	0	0.00	162	30.68	198.40
-P	74	14.02	1	0.19	0	0.00	0	0.00	0	0.00	75	14.20	156.25
TOTAL	273	51.70	141	26.70	84	15.91	29	5.49	1	0.19	528	100.00	229.13

"Z"- CARCASE DE BOVINE CU VÂRSTA CUPRINSĂ ÎNTE 8 LUNI ȘI MAI PUȚIN DE 12 LUNI (TINERET BOVIN)													
CONFORMAȚIE	GRĂSIME										TOTAL		
	1		2		3		4		5		NUMĂR	% DIN TOTAL	GREUTATE MEDIE
	NUMĂR	% DIN TOTAL	NUMĂR	% DIN TOTAL	NUMĂR	% DIN TOTAL	NUMĂR	% DIN TOTAL	NUMĂR	% DIN TOTAL	NUMĂR	% DIN TOTAL	GREUTATE MEDIE
E	0	0.00	0	0.00	0	0.00	0	0.00	0	0.00	0	0.00	0.00
U	1	0.42	0	0.00	0	0.00	0	0.00	0	0.00	1	0.42	190.12
R	3	1.27	5	2.12	2	0.85	0	0.00	0	0.00	10	4.24	264.27
O+	18	7.63	8	3.39	1	0.42	0	0.00	0	0.00	27	11.44	204.18
-O	26	11.02	8	3.39	3	1.27	0	0.00	0	0.00	37	15.68	210.73
P+	120	50.85	24	10.17	0	0.00	0	0.00	0	0.00	144	61.02	153.13
-P	17	7.20	0	0.00	0	0.00	0	0.00	0	0.00	17	7.20	135.15
TOTAL	185	78.39	45	19.07	6	2.54	0	0.00	0	0.00	236	100.00	171.57

TOATE CATEGORIILE													
CONFORMAȚIE	GRĂSIME										TOTAL		
	1		2		3		4		5		NUMĂR	% DIN TOTAL	GREUTATE MEDIE
	NUMĂR	% DIN TOTAL	NUMĂR	% DIN TOTAL	NUMĂR	% DIN TOTAL	NUMĂR	% DIN TOTAL	NUMĂR	% DIN TOTAL	NUMĂR	% DIN TOTAL	GREUTATE MEDIE
E	6	0.11	0	0.00	0	0.00	0	0.00	0	0.00	6	0.11	486.57
U	11	0.20	5	0.09	4	0.07	12	0.22	2	0.04	34	0.62	395.77
R	59	1.08	72	1.31	123	2.25	62	1.13	4	0.07	320	5.84	336.73
O+	502	9.17	538	9.82	309	5.64	96	1.75	8	0.15	1453	26.53	286.85
-O	438	8.00	330	6.03	106	1.94	22	0.40	0	0.00	896	16.36	245.34
P+	868	15.85	351	6.41	89	1.63	19	0.35	1	0.02	1328	24.25	210.94
-P	1342	24.51	81	1.48	16	0.29	0	0.00	0	0.00	1439	26.28	192.95
TOTAL	3226	58.91	1377	25.15	647	11.82	211	3.85	15	0.27	5476	100.00	240.78



Raport național clasificare pentru categoria "A" - carcase de masculi necastrați cu vârsta cuprinsă între 12 luni și mai puțin de 24 de luni (tăurași)

Săptămâna: 47

din: 19 noiembrie 2018

până în: 25 noiembrie 2018

GRASIME	CONFORMAȚIE	NUMAR	PROCENT DIN TOTAL	GREUTATE MEDIE
1	E	6	0.94	486.57
	U	3	0.47	368.15
	R	21	3.28	331.25
	O+	105	16.41	268.41
	-O	78	12.19	229.45
	P+	180	28.13	191.21
	-P	29	4.53	156.86
	TOTAL	422	65.94	227.55
2	E	0	0.00	0.00
	U	3	0.47	358.29
	R	22	3.44	338.45
	O+	63	9.84	268.38
	-O	49	7.66	247.29
	P+	26	4.06	222.72
	-P	3	0.47	217.56
	TOTAL	166	25.94	264.99
3	E	0	0.00	0.00
	U	1	0.16	450.80
	R	20	3.13	352.36
	O+	25	3.91	331.54
	-O	3	0.47	279.76
	P+	1	0.16	228.34
	-P	0	0.00	0.00
	TOTAL	50	7.81	337.08
4	E	0	0.00	0.00
	U	1	0.16	435.12
	R	0	0.00	0.00
	O+	1	0.16	288.12
	-O	0	0.00	0.00
	P+	0	0.00	0.00
	-P	0	0.00	0.00
	TOTAL	2	0.31	361.62
TOTAL	E	6	0.94	486.57
	U	8	1.25	383.16
	R	63	9.84	340.46
	O+	194	30.31	276.64
	-O	130	20.31	237.33
	P+	207	32.34	195.35
	-P	32	5.00	162.55
	TOTAL	640	100.00	246.24



Raport național clasificare pentru categoria "B"- carcase de masculi necastrați cu vârsta de 24 de luni și mai mult (tauri)

Săptămâna: 47

din: 19 noiembrie 2018

până în: 25 noiembrie 2018

GRASIME	CONFORMAȚIE	NUMAR	PROCENT DIN TOTAL	GREUTATE MEDIE
1	E	0	0.00	0.00
	U	3	1.82	413.23
	R	6	3.64	374.36
	O+	34	20.61	284.11
	-O	16	9.70	249.91
	P+	20	12.12	207.58
	-P	11	6.67	190.43
	TOTAL	90	54.55	259.89
2	E	0	0.00	0.00
	U	1	0.61	541.94
	R	8	4.85	428.85
	O+	23	13.94	293.36
	-O	9	5.45	270.97
	P+	0	0.00	0.00
	-P	1	0.61	234.22
	TOTAL	42	25.45	318.88
3	E	0	0.00	0.00
	U	0	0.00	0.00
	R	8	4.85	465.61
	O+	9	5.45	331.44
	-O	5	3.03	265.27
	P+	4	2.42	261.78
	-P	1	0.61	180.32
	TOTAL	27	16.36	343.02
4	E	0	0.00	0.00
	U	0	0.00	0.00
	R	0	0.00	0.00
	O+	5	3.03	392.19
	-O	1	0.61	335.16
	P+	0	0.00	0.00
	-P	0	0.00	0.00
	TOTAL	6	3.64	382.69
TOTAL	E	0	0.00	0.00
	U	4	2.42	445.41
	R	22	13.33	427.35
	O+	71	43.03	300.72
	-O	31	18.79	261.25
	P+	24	14.55	216.61
	-P	13	7.88	193.02
	TOTAL	165	100.00	292.98



Raport național clasificare pentru categoria "C" - carcase de masculi castrați cu vârsta de 12 luni și mai mult (boi)

Săptămâna: 47

din: 19 noiembrie 2018

până în: 25 noiembrie 2018

GRASIME	CONFORMAȚIE	NUMAR	PROCENT DIN TOTAL	GREUTATE MEDIE
1	E	0	0.00	0.00
	U	0	0.00	0.00
	R	0	0.00	0.00
	O+	0	0.00	0.00
	-O	2	3.85	316.54
	P+	0	0.00	0.00
	-P	0	0.00	0.00
	TOTAL	2	3.85	316.54
2	E	0	0.00	0.00
	U	0	0.00	0.00
	R	0	0.00	0.00
	O+	6	11.54	457.17
	-O	3	5.77	353.06
	P+	2	3.85	313.65
	-P	0	0.00	0.00
	TOTAL	11	21.15	402.68
3	E	0	0.00	0.00
	U	0	0.00	0.00
	R	20	38.46	309.44
	O+	0	0.00	0.00
	-O	2	3.85	476.28
	P+	0	0.00	0.00
	-P	0	0.00	0.00
	TOTAL	22	42.31	324.60
4	E	0	0.00	0.00
	U	1	1.92	617.40
	R	16	30.77	305.27
	O+	0	0.00	0.00
	-O	0	0.00	0.00
	P+	0	0.00	0.00
	-P	0	0.00	0.00
	TOTAL	17	32.69	323.63
TOTAL	E	0	0.00	0.00
	U	1	1.92	617.40
	R	36	69.23	307.58
	O+	6	11.54	457.17
	-O	7	13.46	377.83
	P+	2	3.85	313.65
	-P	0	0.00	0.00
	TOTAL	52	100.00	340.49



Raport național clasificare pentru categoria "D"- carcase de femele care au fătat (vacii)

Săptămâna: 47

din: 19 noiembrie 2018

până în: 25 noiembrie 2018

GRASIME	CONFORMAȚIE	NUMAR	PROCENT DIN TOTAL	GREUTATE MEDIE
1	E	0	0.00	0.00
	U	0	0.00	0.00
	R	21	0.54	349.07
	O+	310	8.04	259.68
	-O	274	7.11	222.16
	P+	438	11.36	216.77
	-P	1211	31.41	195.14
	TOTAL	2254	58.47	212.94
2	E	0	0.00	0.00
	U	1	0.03	441.00
	R	31	0.80	328.55
	O+	387	10.04	289.80
	-O	223	5.78	257.31
	P+	254	6.59	230.29
	-P	76	1.97	209.24
	TOTAL	972	25.21	261.89
3	E	0	0.00	0.00
	U	3	0.08	424.01
	R	45	1.17	340.26
	O+	232	6.02	317.82
	-O	85	2.20	286.88
	P+	78	2.02	262.63
	-P	15	0.39	246.76
	TOTAL	458	11.88	303.25
4	E	0	0.00	0.00
	U	10	0.26	408.66
	R	39	1.01	361.36
	O+	73	1.89	342.29
	-O	17	0.44	336.88
	P+	18	0.47	297.70
	-P	0	0.00	0.00
	TOTAL	157	4.07	345.56
5	E	0	0.00	0.00
	U	1	0.03	363.58
	R	4	0.10	410.28
	O+	8	0.21	420.12
	-O	0	0.00	0.00
	P+	1	0.03	392.00
	-P	0	0.00	0.00
	TOTAL	14	0.36	411.26
TOTAL	E	0	0.00	0.00
	U	15	0.39	410.88
	R	140	3.63	346.87
	O+	1010	26.20	291.82
	-O	599	15.54	247.68
	P+	789	20.47	227.73
	-P	1302	33.77	196.56
	TOTAL	3855	100.00	242.13



Raport național clasificare pentru categoria "E"- carcase ale altor bovine femele cu vârsta de 12 luni
și mai mult (vițele)

Săptămâna: 47

din: 19 noiembrie 2018

până în: 25 noiembrie 2018

GRASIME	CONFORMAȚIE	NUMAR	PROCENT DIN TOTAL	GREUTATE MEDIE
1	E	0	0.00	0.00
	U	4	0.76	277.34
	R	8	1.52	240.96
	O+	35	6.63	245.16
	-O	42	7.95	214.94
	P+	110	20.83	187.39
	-P	74	14.02	155.85
	TOTAL	273	51.70	193.38
2	E	0	0.00	0.00
	U	0	0.00	0.00
	R	6	1.14	257.25
	O+	51	9.66	263.75
	-O	38	7.20	246.33
	P+	45	8.52	219.80
	-P	1	0.19	185.22
	TOTAL	141	26.70	244.20
3	E	0	0.00	0.00
	U	0	0.00	0.00
	R	28	5.30	317.67
	O+	42	7.95	272.87
	-O	8	1.52	272.56
	P+	6	1.14	214.54
	-P	0	0.00	0.00
	TOTAL	84	15.91	283.61
4	E	0	0.00	0.00
	U	0	0.00	0.00
	R	7	1.33	322.70
	O+	17	3.22	311.30
	-O	4	0.76	375.76
	P+	1	0.19	350.06
	-P	0	0.00	0.00
	TOTAL	29	5.49	324.28
5	E	0	0.00	0.00
	U	1	0.19	529.20
	R	0	0.00	0.00
	O+	0	0.00	0.00
	-O	0	0.00	0.00
	P+	0	0.00	0.00
	-P	0	0.00	0.00
	TOTAL	1	0.19	529.20
TOTAL	E	0	0.00	0.00
	U	5	0.95	327.71
	R	49	9.28	298.47
	O+	145	27.46	267.48
	-O	92	17.42	239.91
	P+	162	30.68	198.40
	-P	75	14.20	156.25
	TOTAL	528	100.00	229.13



Raport național clasificare pentru categoria "Z"- carcase de bovine cu vârsta cuprinsă între 8 luni și mai puțin de 12 luni (tineret bovin)

Săptămâna: 47

din: 19 noiembrie 2018

până în: 25 noiembrie 2018

GRASIME	CONFORMAȚIE	NUMAR	PROCENT DIN TOTAL	GREUTATE MEDIE
1	E	0	0.00	0.00
	U	1	0.42	190.12
	R	3	1.27	237.49
	O+	18	7.63	185.06
	-O	26	11.02	199.41
	P+	120	50.85	145.37
	-P	17	7.20	135.15
	TOTAL	185	78.39	157.62
2	E	0	0.00	0.00
	U	0	0.00	0.00
	R	5	2.12	264.15
	O+	8	3.39	239.89
	-O	8	3.39	221.69
	P+	24	10.17	191.91
	-P	0	0.00	0.00
	TOTAL	45	19.07	213.76
3	E	0	0.00	0.00
	U	0	0.00	0.00
	R	2	0.85	304.73
	O+	1	0.42	262.64
	-O	3	1.27	279.66
	P+	0	0.00	0.00
	-P	0	0.00	0.00
	TOTAL	6	2.54	285.18
TOTAL	E	0	0.00	0.00
	U	1	0.42	190.12
	R	10	4.24	264.27
	O+	27	11.44	204.18
	-O	37	15.68	210.73
	P+	144	61.02	153.13
	-P	17	7.20	135.15
	TOTAL	236	100.00	171.57



Raport național clasificare toate categoriile de carcase de bovine cu vârsta de 8 luni sau mai mult

Săptămâna: 47

din: 19 noiembrie 2018

până în: 25 noiembrie 2018

GRASIME	CONFORMAȚIE	NUMAR	PROCENT DIN TOTAL	GREUTATE MEDIE
1	E	6	0.11	486.57
	U	11	0.20	331.24
	R	59	1.08	324.97
	O+	502	9.17	259.47
	-O	438	8.00	222.86
	P+	868	15.85	197.66
	-P	1342	24.51	191.35
	TOTAL	3226	58.91	211.40
2	E	0	0.00	0.00
	U	5	0.09	411.56
	R	72	1.31	332.30
	O+	538	9.82	286.10
	-O	330	6.03	254.94
	P+	351	6.41	226.23
	-P	81	1.48	209.56
	TOTAL	1377	25.15	261.74
3	E	0	0.00	0.00
	U	4	0.07	430.71
	R	123	2.25	339.65
	O+	309	5.64	313.04
	-O	106	1.94	287.95
	P+	89	1.63	258.96
	-P	16	0.29	242.61
	TOTAL	647	11.82	305.53
4	E	0	0.00	0.00
	U	12	0.22	428.26
	R	62	1.13	342.52
	O+	96	1.75	338.84
	-O	22	0.40	343.87
	P+	19	0.35	300.46
	-P	0	0.00	0.00
	TOTAL	211	3.85	342.07
5	E	0	0.00	0.00
	U	2	0.04	446.39
	R	4	0.07	410.28
	O+	8	0.15	420.12
	-O	0	0.00	0.00
	P+	1	0.02	392.00
	-P	0	0.00	0.00
	TOTAL	15	0.27	419.12
TOTAL	E	6	0.11	486.57
	U	34	0.62	395.77
	R	320	5.84	336.73
	O+	1453	26.53	286.85
	-O	896	16.36	245.34
	P+	1328	24.25	210.94
	-P	1439	26.28	192.95
	TOTAL	5476	100.00	240.78