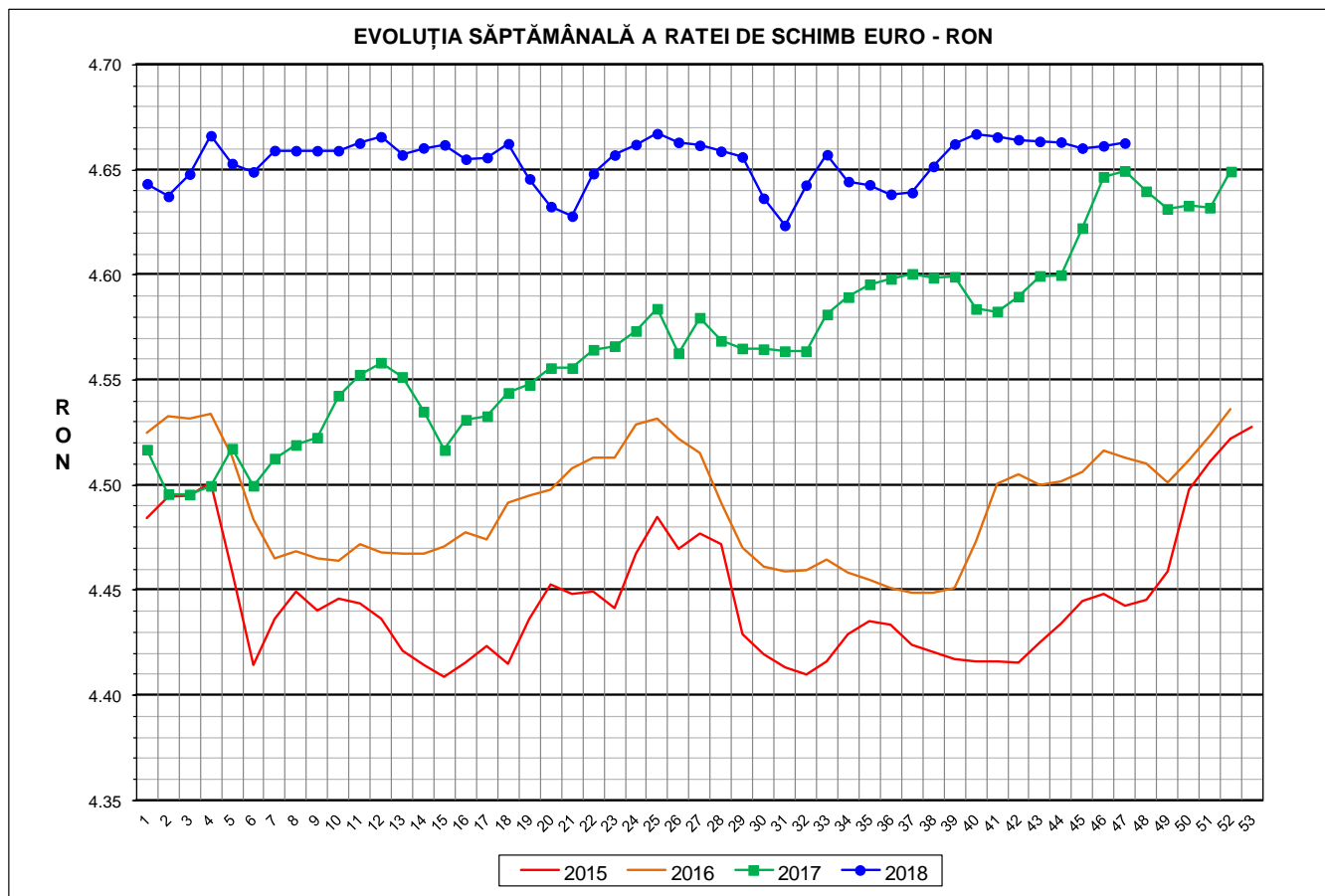




# Prețul de piață al porcilor la intrarea în abator

## Săptămâna 47 (19 – 25 noiembrie 2018)



<b>RATA DE SCHIMB EURO - RON</b>			
<b>SĂPT 47 / 2018</b>	<b>VARIAȚIE</b>		
	<b>1 SĂPT</b>	<b>4 SĂPT</b>	<b>1 AN</b>
<b>1€ = 4.628 RON</b>	<b>0.03%</b>	<b>-0.02%</b>	<b>0.29%</b>

**SITUAȚIA CARCASELOR DE PORCINE CLASIFICATE  
ÎN FUNCȚIE DE PROVENIENȚA PORCILOR SACRIFICAȚI  
IN SĂPTĂMÂNA 19 - 25 NOIEMBRIE 2018**

		NUMĂR CARCASE	% DIN TOTAL
PROVENIENȚĂ PORCI SACRIFICAȚI	TRANZACȚII COMERCIALE ÎNTRE ABATOARE ȘI FURNIZORI	68,579	82.26
	FERME PROPRII ALE ABATOARELOR	7,072	8.48
	PRESTĂRI SERVICII	7,716	9.26
<b>TOTAL CARCASE CLASIFICATE CU GREUTATEA CALDĂ 50 - 120 KG</b>		<b>83,367</b>	<b>100.00</b>
DIN CARE DIN COMERȚ INTRACOMUNITAR		5,638	6.76

Situația porcilor proveniți din tranzacții comerciale  
între abatoare și furnizori care fac obiectul raportării prețurilor  
în săptămâna 19 - 25 noiembrie 2018

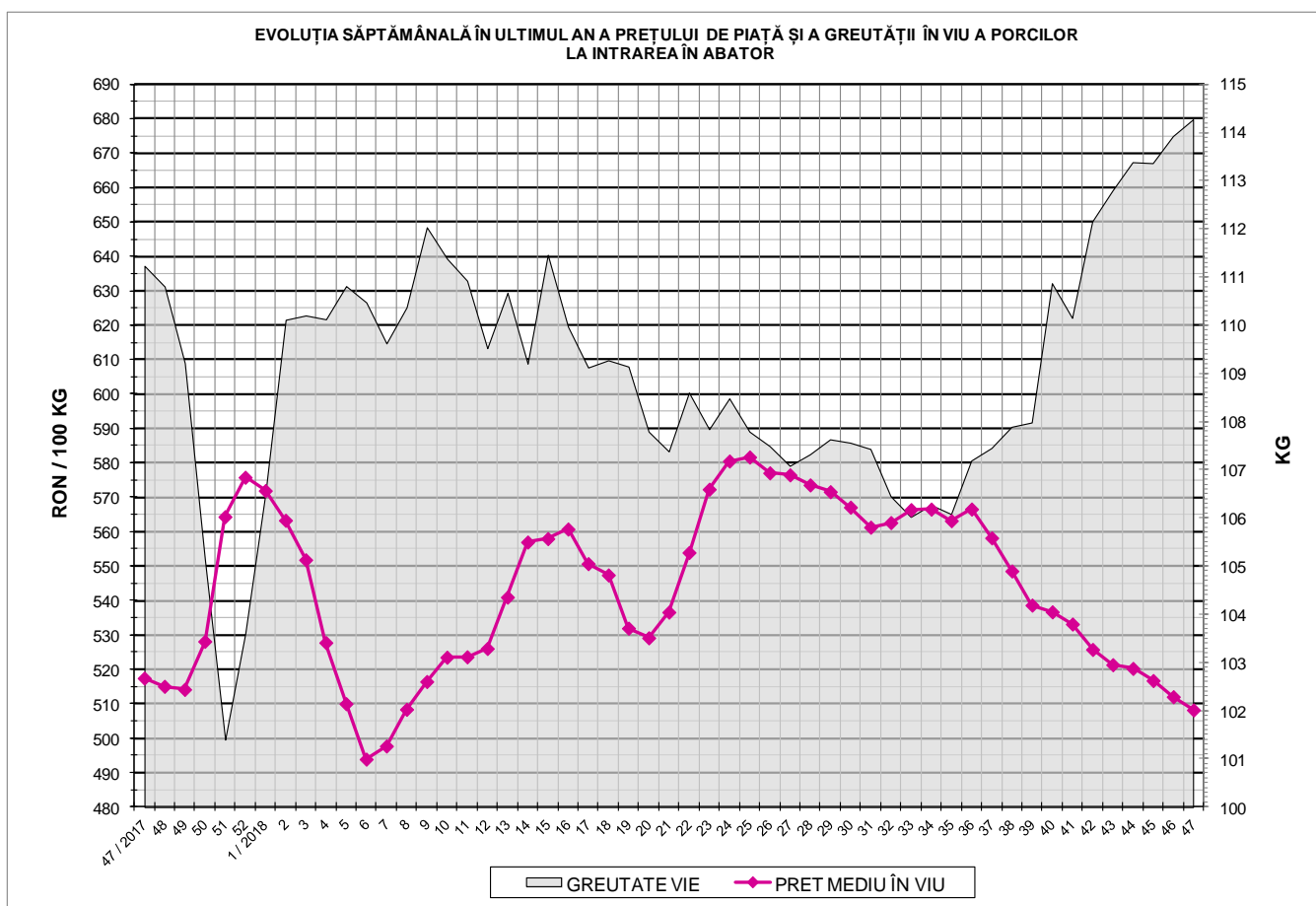
Tip preț la intrarea în abator		Carcase cu greutatea caldă 60 - 120 kg			
		SEUROP		d.c. S+E	
		nr	% din total carcase clasificate	nr	% din total carcase clasificate
De bază pentru 56% carne macră	în carcasă	23,071	27.7%	14,628	17.5%
	în viu	1,458	1.7%	1,317	1.6%
Forfetar în viu		43,661	52.4%	41,486	49.8%
Total		68,190	81.8%	57,431	68.9%

**Carcase incluse în raportul național de prețuri pentru DG AGRI**

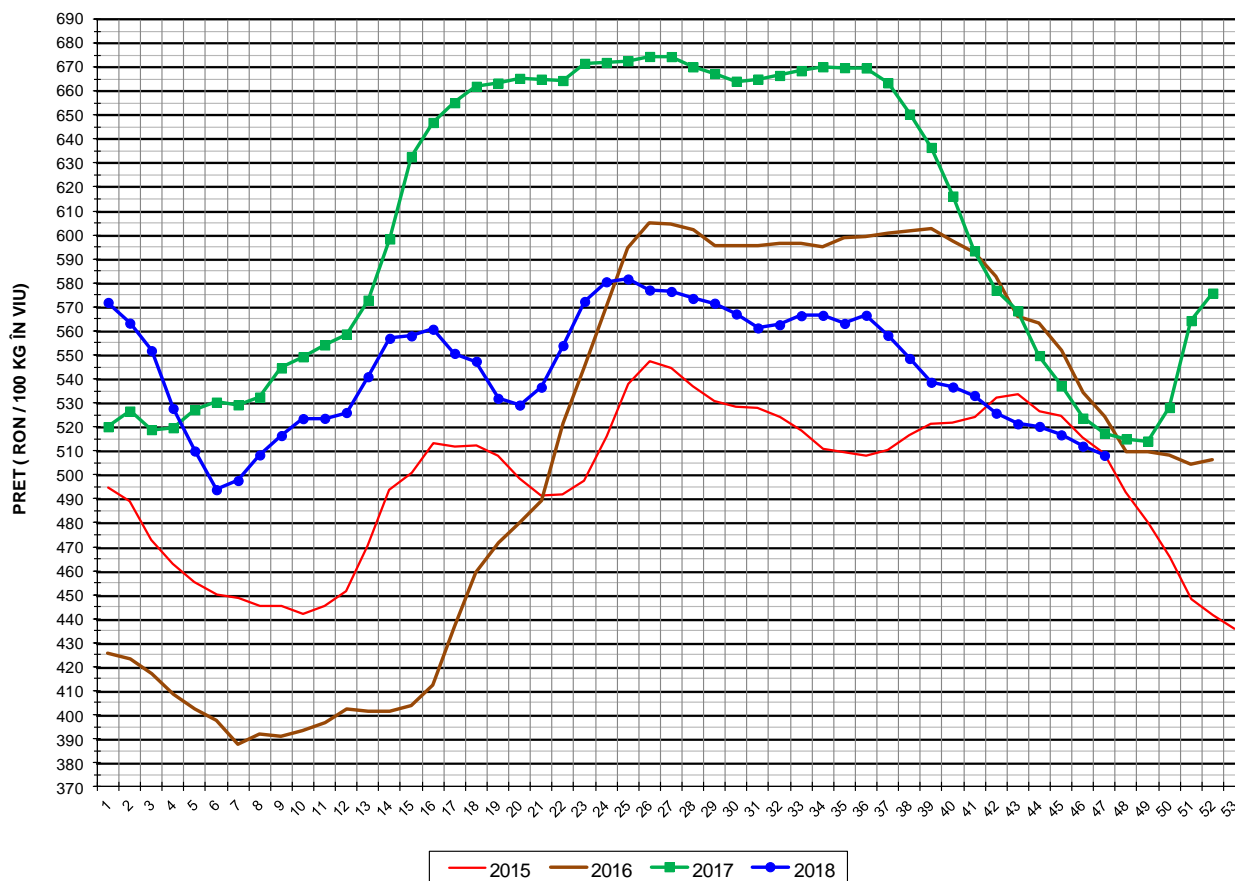


## Prețul de piață al porcilor în săptămâna 19 - 25 noiembrie 2018

Clasa	% carne macră	Număr porci	% din total porci	Procent mediu carne macră	Greutate medie (kg)		Preț mediu (RON / 100 kg)	
					vie	carcasă caldă - 2%	viu	carcasă caldă - 2%
S	≥ 60	29,091	42.66	62.1	109.3	84.3	523.05	677.71
E	55 - 59.9	28,340	41.56	57.8	116.1	90.3	512.22	658.95
U	50 - 54.9	8,821	12.94	53.0	122.5	95.9	475.12	606.98
ROP	< 50	1,938	2.84	47.4	125.3	98.4	404.47	515.01
<b>TOTAL</b>		<b>68,190</b>	<b>100.00</b>	<b>58.7</b>	<b>114.3</b>	<b>88.7</b>	<b>508.14</b>	<b>654.76</b>

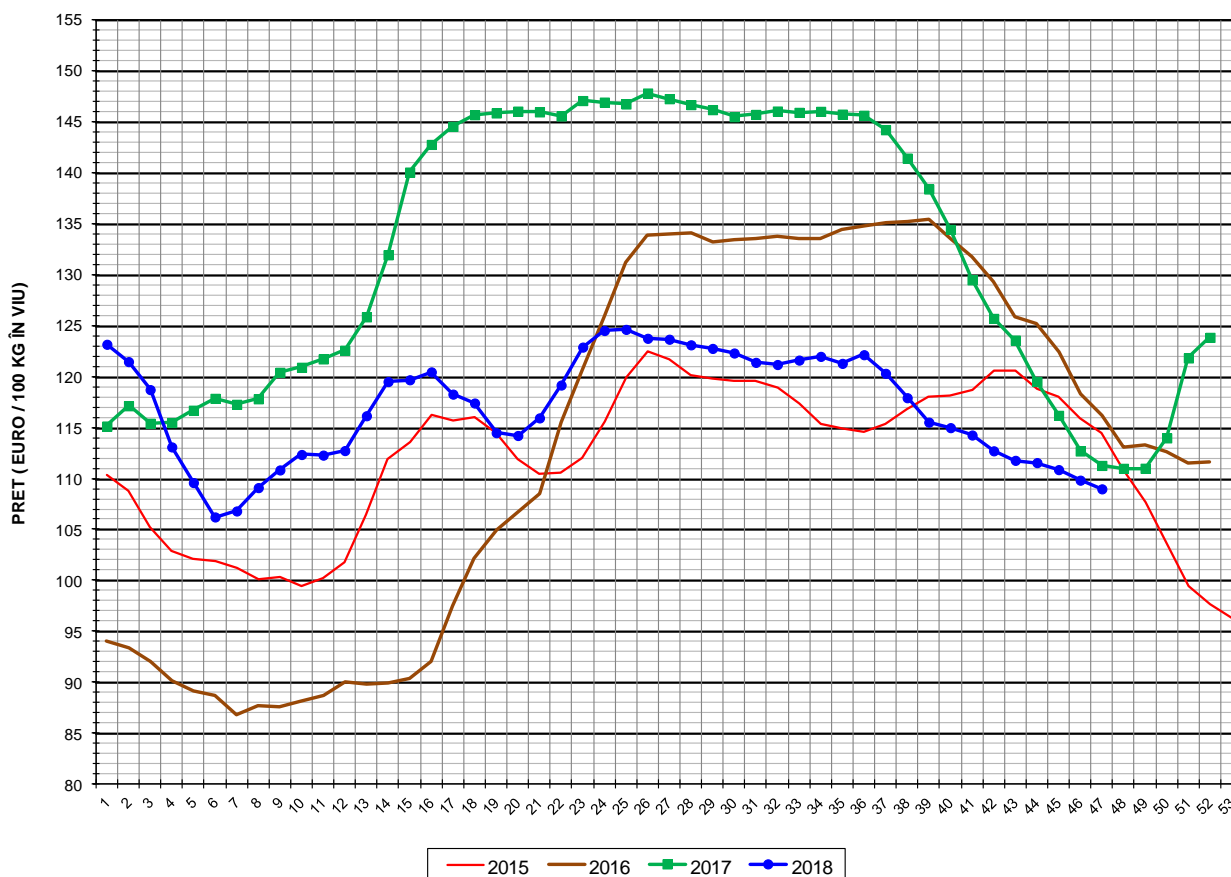


EVOLUȚIA SĂPTĂMÂNALĂ A PREȚULUI DE PIAȚĂ ÎN VIU AL PORCILOR ÎN ROMÂNIA (1)



PREȚ ÎN VIU			
SĂPT 47 / 2018	VARIAȚIE		
	1 SĂPT	4 SĂPT	1 AN
508.14 RON	-0.75%	-2.52%	-1.79%

EVOLUȚIA SĂPTĂMÂNALĂ A PREȚULUI DE PIAȚĂ ÎN VIU AL PORCILOR ÎN ROMÂNIA (2)



PREȚ ÎN VIU			
SĂPT 47 / 2018	VARIAȚIE		
	1 SĂPT	4 SĂPT	1 AN
108.98 €	-0.78%	-2.50%	-2.07%



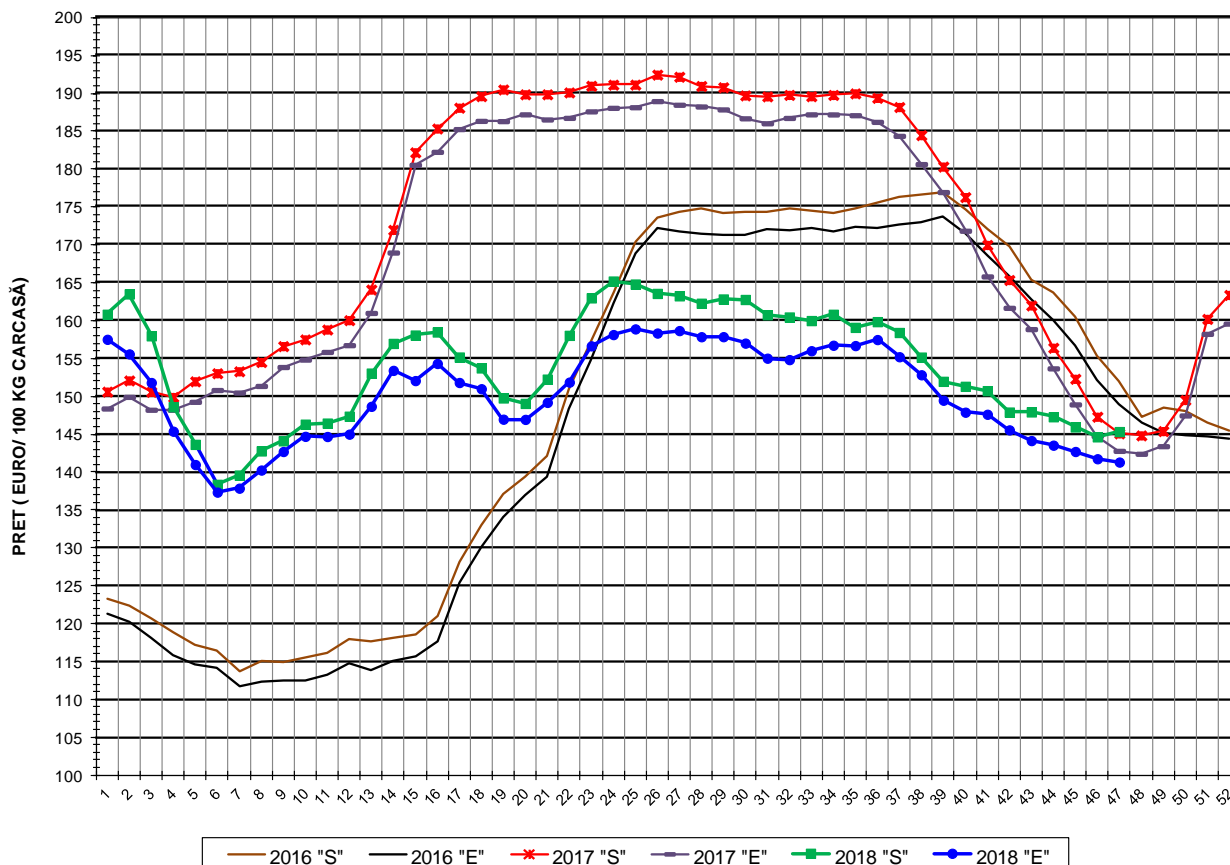
PREȚUL PE PROCENT CARNE MACRĂ AL PORCILOR  
ÎN SĂPTĂMÂNA 19 - 25 NOIEMBRIE 2018

% CARNE MACRĂ		NUMĂR PORCI	% CUMULATIV DIN TOTAL PORCI	GREUTATE (KG)		PREȚ MEDIU (RON/ 100 KG)	
NIVEL GRILA PREȚURI	MEDIE			VIE	CARCASA CALDĂ - 2%	VIU	CARCASA CALDĂ - 2%
≥64	65.0	3,615	5.30	107.37	83.20	525.34	677.95
63	63.4	3,638	10.64	107.76	83.12	520.99	675.46
62	62.4	5,879	19.26	108.72	83.79	522.22	677.58
61	61.5	7,692	30.54	109.64	84.45	523.35	679.46
60	60.5	8,267	42.66	110.76	85.60	523.25	677.05
59	59.5	7,811	54.12	112.91	87.41	520.55	672.40
58	58.5	6,660	63.88	114.97	89.23	516.90	666.01
57	57.5	5,573	72.06	117.47	91.47	510.65	655.80
56	56.5	4,689	78.93	118.56	92.45	504.30	646.75
55	55.5	3,607	84.22	119.89	93.60	499.50	639.77
54	54.5	2,901	88.48	121.30	94.88	493.39	630.78
53	53.5	2,178	91.67	122.36	95.73	484.61	619.40
52	52.5	1,694	94.15	123.08	96.40	475.63	607.27
51	51.5	1,210	95.93	123.72	96.94	456.17	582.21
≤50	48.3	2,776	100.00	124.77	97.92	407.62	519.38
MEDIE	58.7	68,190	100.00	114.27	88.68	508.14	654.76

Culorile de fond ale rândurilor din tabelul de mai sus au legătură cu grila de prețuri.



EVOLUȚIA SĂPTĂMÂNALĂ A PREȚULUI DE PIAȚĂ AL CARCASELOR - CLASELE "S" & "E" ÎN ROMÂNIA (2)



PREȚ NAȚIONAL CARCASE CALITATEA STANDARD - CLASELE "S" & "E"				
CLASA	PREȚ SAPT 47 / 2018	VARIAȚIE		
		1 SĂPT	4 SĂPT	1 AN
S	145.34 €	0.48%	-1.76%	0.16%
E	141.32 €	-0.31%	-1.97%	-1.04%



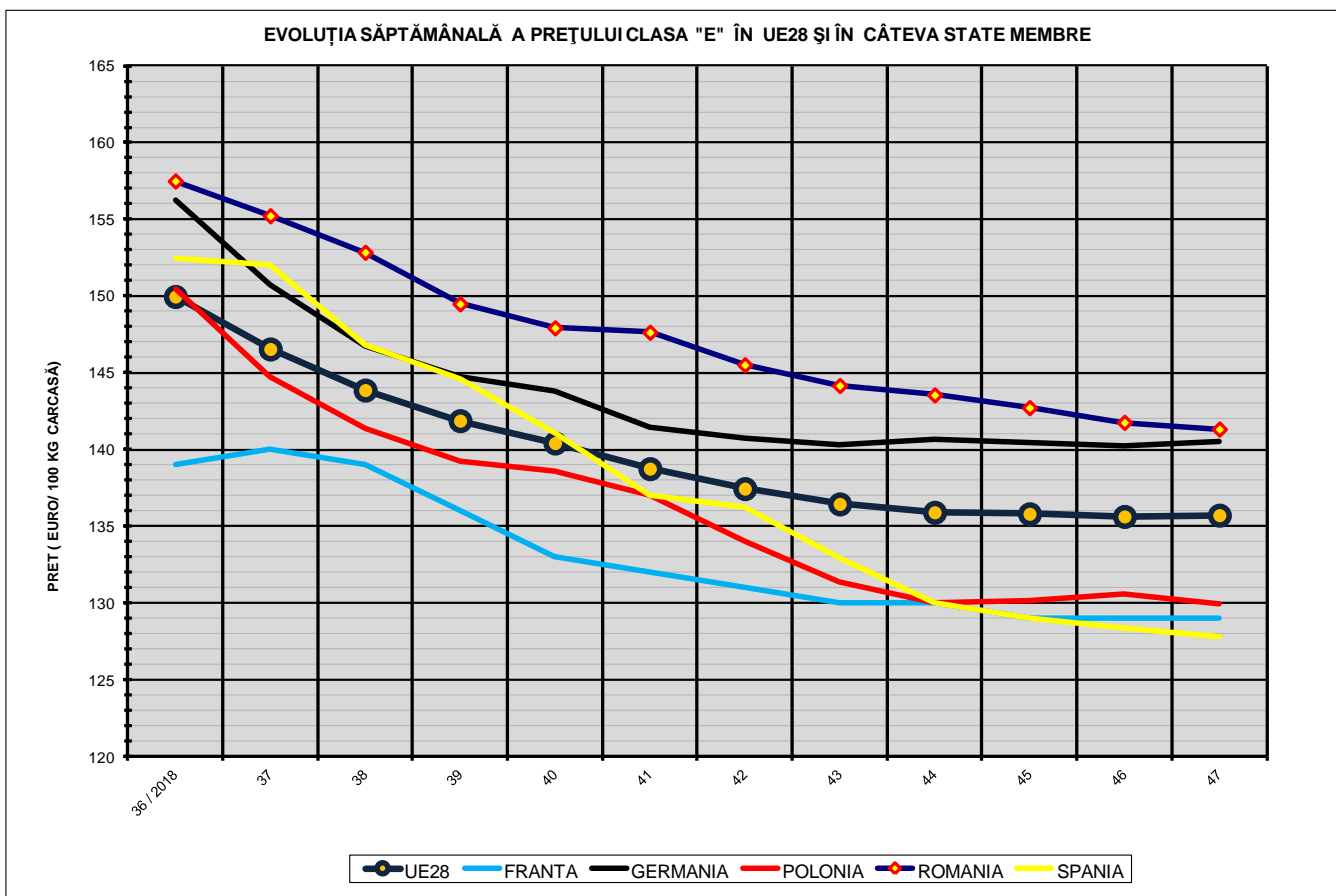


**% PREȚ DE PIAȚĂ ÎN ROMÂNIA ȘI ÎN UE28 vs PRAGUL (PREȚUL) DE REFERINȚĂ UE28**

SAPTAMANA	PREȚ (EUR)					% PREȚ vs PRAGUL (PREȚUL) DE REFERINȚĂ UE28 (*)				
	ROMÂNIA			UE28		ROMÂNIA			UE28	
	"S"	"E"	"S" + "E"	"S"	"E"	"S"	"E"	"S" + "E"	"S"	"E"
21 / 2018	152.27	149.20	150.99	145.62	142.35	100.88%	98.85%	100.04%	96.48%	94.31%
22	158.05	151.88	155.34	146.71	143.58	104.71%	100.62%	102.92%	97.20%	95.13%
23	163.00	156.66	160.35	147.66	144.46	107.99%	103.79%	106.24%	97.83%	95.71%
24	165.22	158.15	162.33	148.59	145.17	109.46%	104.78%	107.54%	98.45%	96.18%
25	164.82	158.90	162.45	148.09	144.80	109.20%	105.27%	107.62%	98.11%	95.93%
26	163.59	158.35	161.41	148.47	144.41	108.38%	104.91%	106.94%	98.37%	95.68%
27	163.27	158.68	161.43	148.66	144.53	108.17%	105.13%	106.95%	98.49%	95.75%
28	162.29	157.87	160.46	149.29	145.22	107.52%	104.59%	106.31%	98.91%	96.21%
29	162.85	157.88	160.75	148.76	144.28	107.89%	104.60%	106.50%	98.56%	95.59%
30	162.79	157.02	160.35	147.52	142.88	107.85%	104.03%	106.24%	97.74%	94.66%
31	160.78	155.04	158.44	147.52	142.47	106.52%	102.71%	104.97%	97.74%	94.39%
32	160.47	154.85	158.20	149.11	144.83	106.32%	102.59%	104.81%	98.79%	95.95%
33	160.00	156.02	158.34	152.35	149.11	106.00%	103.37%	104.90%	100.94%	98.79%
34	160.83	156.74	159.04	154.17	151.34	106.56%	103.85%	105.36%	102.14%	100.26%
35	159.11	156.70	158.09	154.48	151.69	105.41%	103.82%	104.74%	102.34%	100.50%
36	159.86	157.49	158.88	153.65	149.96	105.91%	104.34%	105.26%	101.79%	99.35%
37	158.43	155.23	157.07	150.17	146.54	104.96%	102.84%	104.06%	99.49%	97.09%
38	155.18	152.84	154.20	147.83	143.86	102.81%	101.26%	102.16%	97.94%	95.31%
39	151.98	149.49	150.91	144.55	141.87	100.69%	99.04%	99.98%	95.77%	93.99%
40	151.33	147.92	149.73	142.78	140.41	100.26%	98.00%	99.20%	94.59%	93.02%
41	150.75	147.63	149.34	141.17	138.74	99.87%	97.81%	98.94%	93.53%	91.92%
42	147.92	145.57	146.83	139.59	137.44	98.00%	96.44%	97.28%	92.48%	91.06%
43	147.95	144.16	146.12	138.42	136.44	98.02%	95.51%	96.81%	91.71%	90.39%
44	147.30	143.55	145.56	137.58	135.89	97.59%	95.10%	96.44%	91.15%	90.03%
45	145.96	142.72	144.44	137.28	135.80	96.70%	94.55%	95.69%	90.95%	89.97%
46	144.66	141.76	143.21	136.91	135.62	95.84%	93.92%	94.88%	90.71%	89.85%
47	145.34	141.32	143.29	137.19	135.71	96.29%	93.63%	94.93%	90.89%	89.91%

(\*) 150.939 EUR conform Art. 7 [1] al Reg. [UE] nr. 1308/2013

EVOLUȚIA SĂPTĂMÂNALĂ A PREȚULUI CLASA "E" ÎN UE28 ȘI ÎN CÂTEVA STATE MEMBRE



COMPARAȚII DE PREȚURI											
SĂPT 47 / 2018 =	UE28	FR	DE	PL	RO	ES	RO vs UE28	RO vs FR	RO vs DE	RO vs PL	RO vs ES
	135.71 €	129.00 €	140.53 €	129.89 €	141.32 €	127.78 €	5.61 € 4.1%	12.32 € 9.6%	0.79 € 0.6%	11.43 € 8.8%	13.54 € 10.6%



PREȚUL CARCASELOR DIN CLASA "E" ÎN STATELE MEMBRE (FĂRĂ GRECIA, ITALIA, LUXEMBURG, MALTA)  
VERSUS PREȚUL UE ÎN SĂPTĂMÂNA 19 - 25 NOIEMBRIE 2018

