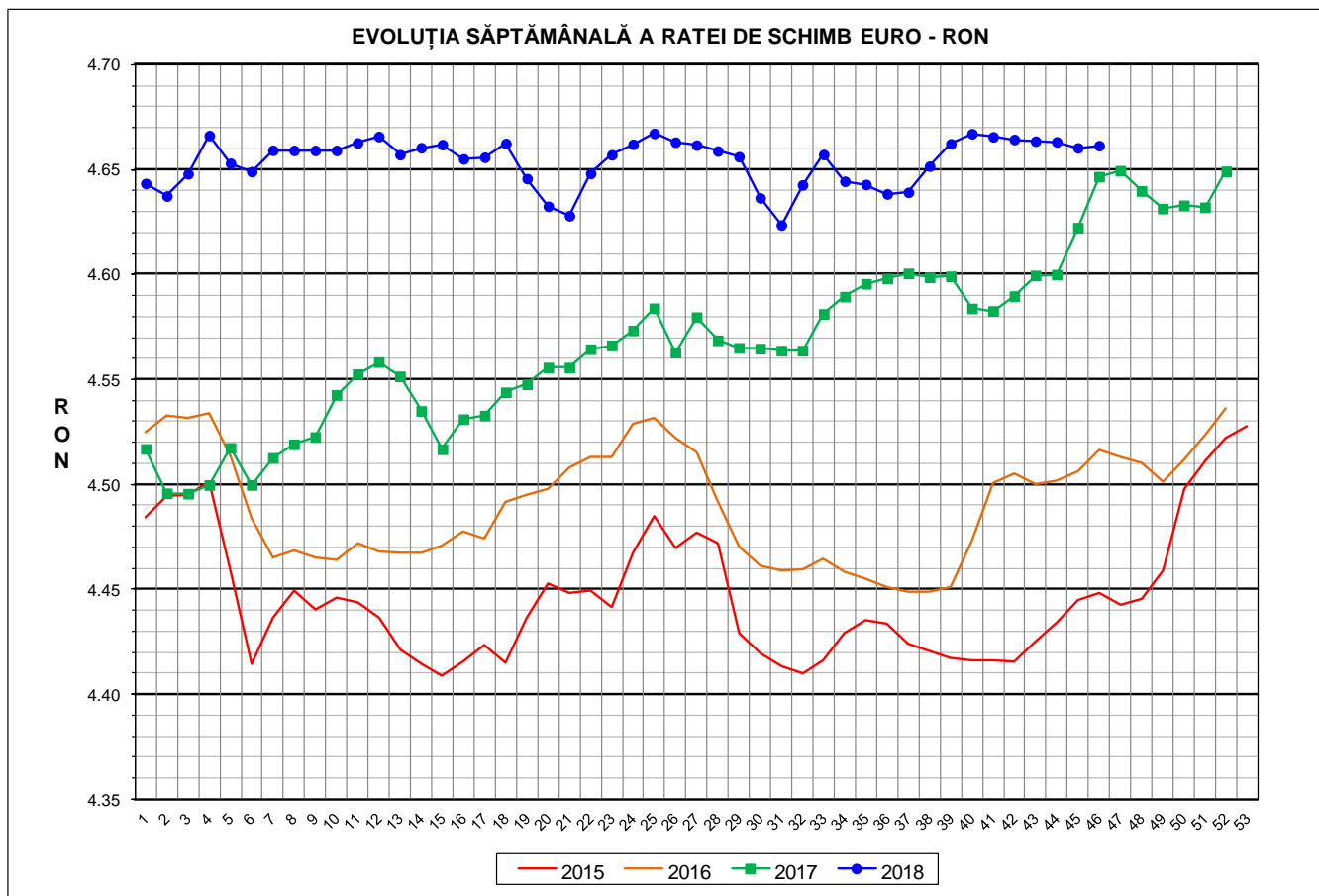




Prețul de piață al porcilor la intrarea în abator

Săptămâna 46 (12 – 18 noiembrie 2018)



RATA DE SCHIMB EURO - RON			
SĂPT 46 / 2018	VARIAȚIE		
	1 SĂPT	4 SĂPT	1 AN
1€ = 4.6615 RON	0.02%	-0.06%	0.32%



**SITUAȚIA CARCASELOR DE PORCINE CLASIFICATE
ÎN FUNCȚIE DE PROVENIENȚA PORCILOR SACRIFICAȚI
ÎN SĂPTĂMÂNA 12 - 18 NOIEMBRIE 2018**

		NUMĂR CARCASE	% DIN TOTAL
PROVENIENȚĂ PORCI SACRIFICAȚI	TRANZACȚII COMERCIALE ÎNTRE ABATOARE ȘI FURNIZORI	67,629	82.78
	FERME PROPRII ALE ABATOARELOR	5,825	7.13
	PRESTĂRI SERVICII	8,247	10.09
TOTAL CARCASE CLASIFICATE CU GREUTATEA CALDĂ 50 - 120 KG		81,701	100.00
DIN CARE DIN COMERȚ INTRACOMUNITAR		4,517	5.53

**Situația porcilor proveniți din tranzacții comerciale
între abatoare și furnizori care fac obiectul raportării prețurilor
în săptămâna 12 - 18 noiembrie 2018**

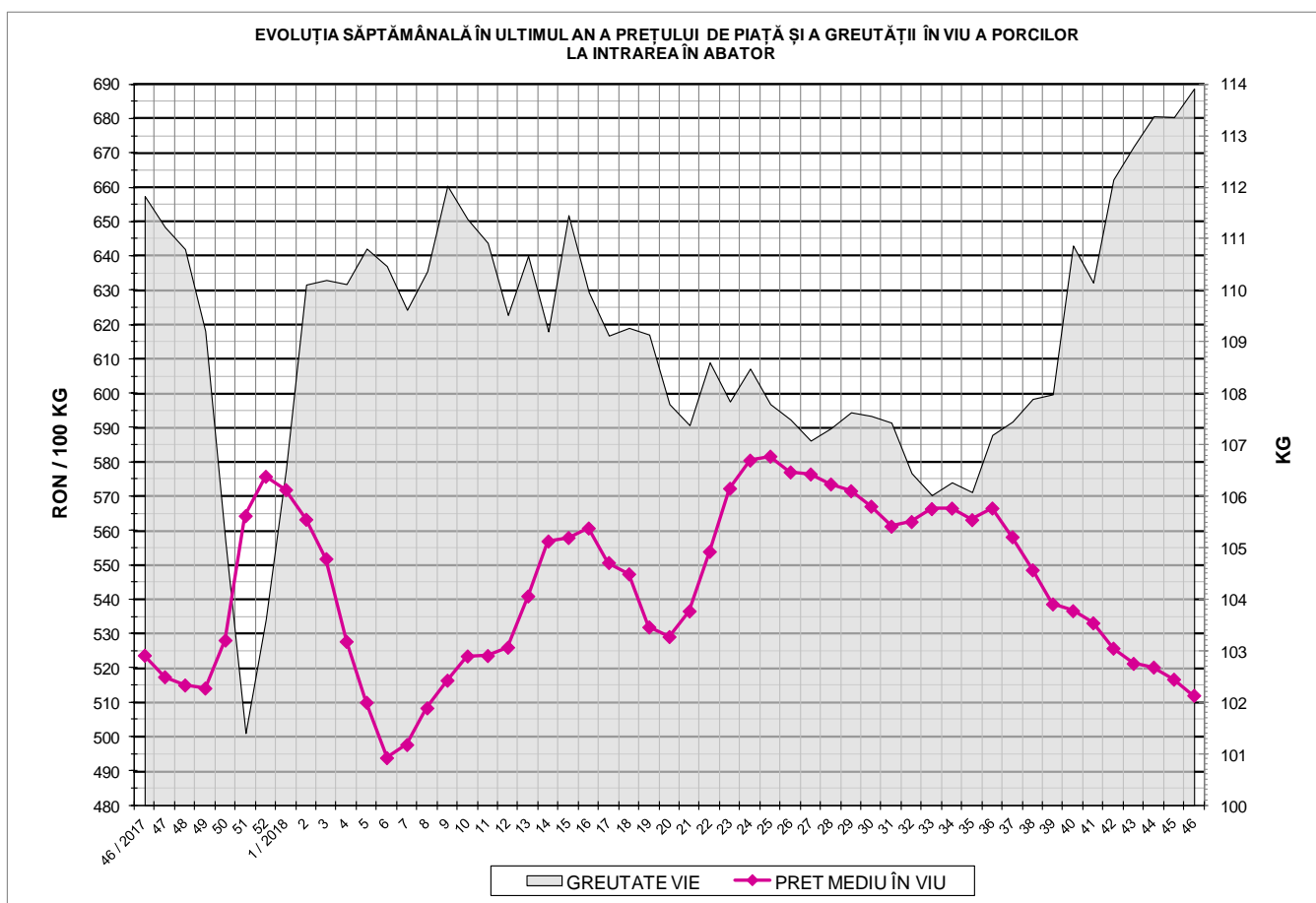
Tip preț la intrarea în abator		Carcase cu greutatea caldă 60 - 120 kg			
		SEUROP		d.c. S+E	
		nr	% din total carcase clasificate	nr	% din total carcase clasificate
De bază pentru 56% carne macră	în carcasă	21,241	26.0%	15,676	19.2%
	în viu	1,338	1.6%	1,202	1.5%
Forfetar în viu		44,660	54.7%	42,561	52.1%
Total		67,239	82.3%	59,439	72.8%

Carcase incluse în raportul național de prețuri pentru DG AGRI

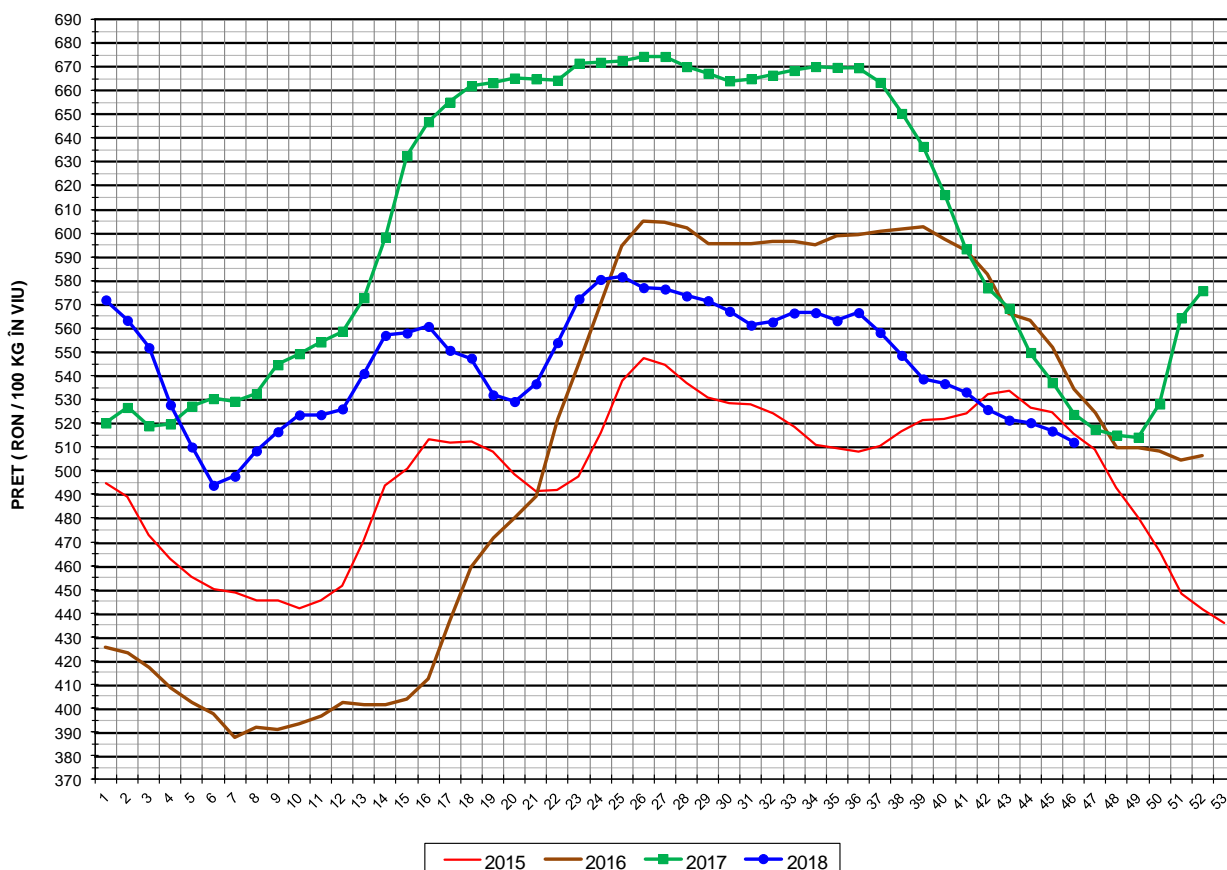


Prețul de piață al porcilor în săptămâna 12 - 18 noiembrie 2018

Clasa	% carne macră	Număr porci	% din total porci	Procent mediu carne macră	Greutate medie (kg)		Preț mediu (RON / 100 kg)	
					vie	carcasă caldă - 2%	viu	carcasă caldă - 2%
S	≥ 60	30,784	45.78	62.0	109.8	84.8	520.87	674.31
E	55 - 59.9	28,655	42.62	57.9	116.2	90.3	513.65	660.80
U	50 - 54.9	6,826	10.15	53.2	121.4	94.9	482.41	617.12
ROP	< 50	974	1.45	47.9	123.6	96.9	419.37	534.73
TOTAL		67,239	100.00	59.2	113.9	88.4	511.97	659.97

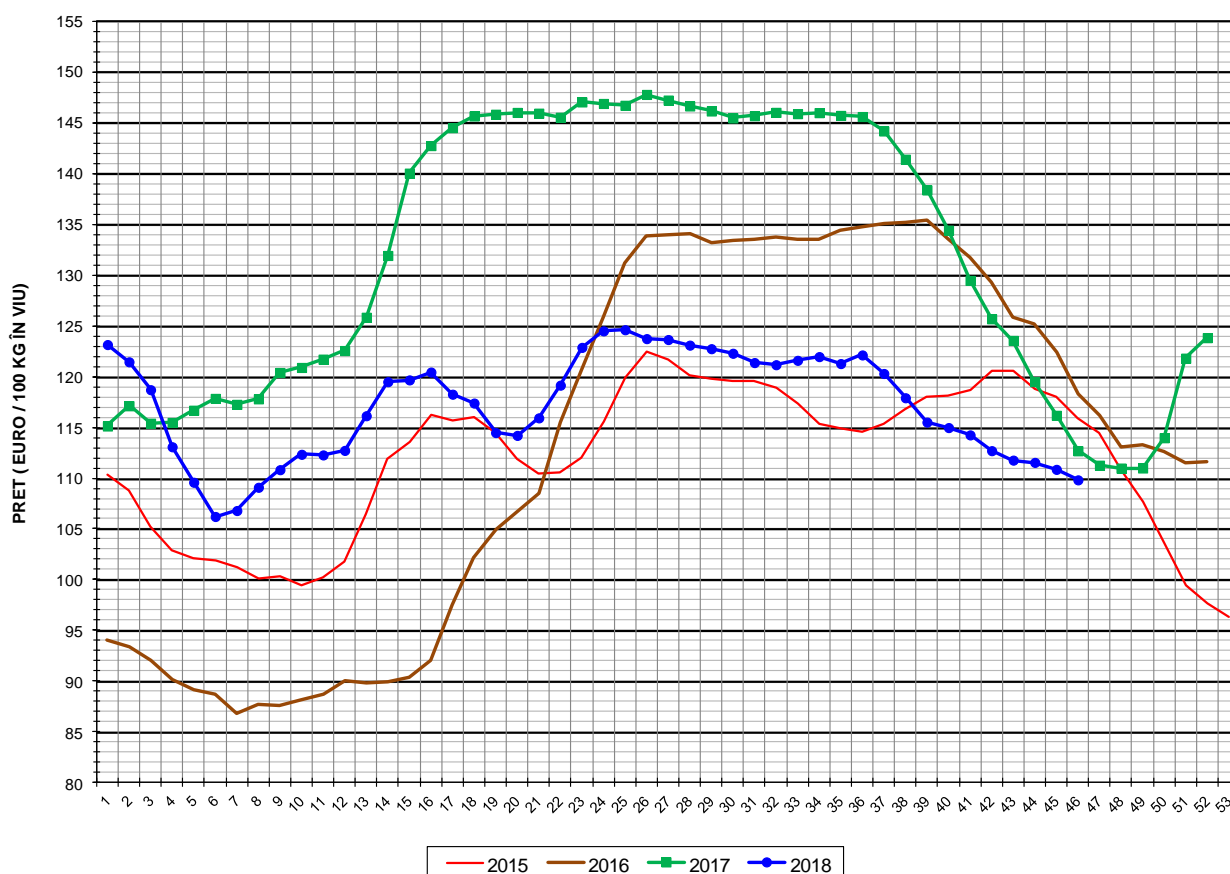


EVOLUȚIA SĂPTĂMÂNALĂ A PREȚULUI DE PIAȚĂ ÎN VIU AL PORCILOR ÎN ROMÂNIA (1)



PREȚ ÎN VIU			
SĂPT 46 / 2018	VARIAȚIE		
	1 SĂPT	4 SĂPT	1 AN
511.97 RON	-0.91%	-2.62%	-2.23%

EVOLUȚIA SĂPTĂMÂNALĂ A PREȚULUI DE PIAȚĂ ÎN VIU AL PORCILOR ÎN ROMÂNIA (2)



PREȚ ÎN VIU			
SĂPT 46 / 2018	VARIAȚIE		
	1 SĂPT	4 SĂPT	1 AN
109.83 €	-0.93%	-2.55%	-2.54%



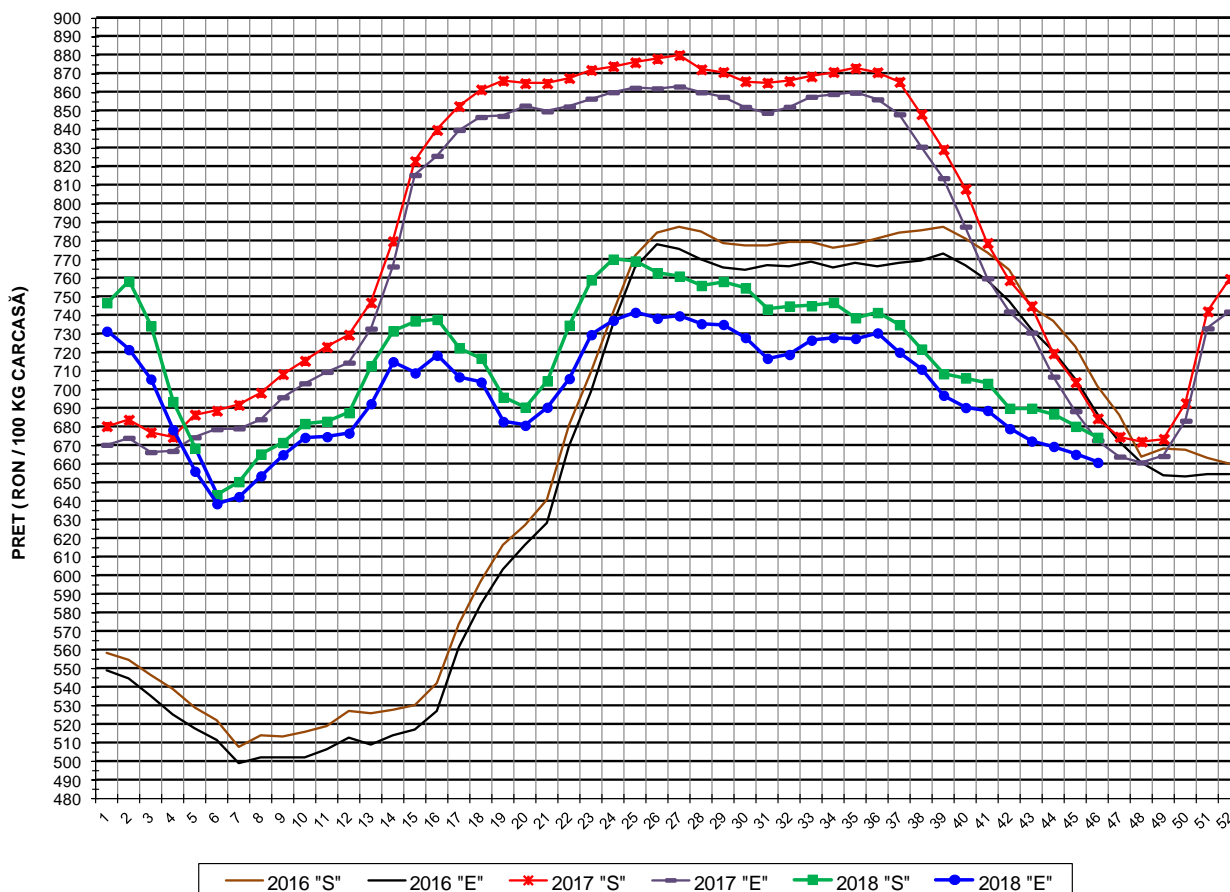
PREȚUL PE PROCENT CARNE MACRĂ AL PORCILOR
ÎN SĂPTĂMÂNA 12 - 18 NOIEMBRIE 2018

% CARNE MACRĂ		NUMĂR PORCI	% CUMULATIV DIN TOTAL PORCI	GREUTATE (KG)		PREȚ MEDIU (RON/ 100 KG)	
NIVEL GRILA PREȚURI	MEDIE			VIE	CARCASA CALDĂ - 2%	VIU	CARCASA CALDĂ - 2%
≥64	65.0	3,701	5.50	107.87	83.56	519.85	671.07
63	63.4	3,845	11.22	108.52	83.75	518.33	671.60
62	62.4	6,139	20.35	109.42	84.42	520.47	674.60
61	61.4	8,230	32.59	110.07	84.90	521.82	676.49
60	60.5	8,869	45.78	111.30	86.08	521.75	674.58
59	59.5	8,264	58.07	113.57	88.08	520.54	671.17
58	58.5	6,896	68.33	115.21	89.51	517.60	666.23
57	57.5	5,680	76.78	117.09	91.07	512.91	659.46
56	56.5	4,459	83.41	118.79	92.54	505.86	649.39
55	55.5	3,356	88.40	119.62	93.21	501.24	643.25
54	54.5	2,391	91.96	120.39	94.08	497.96	637.25
53	53.5	1,777	94.60	121.80	95.20	488.91	625.47
52	52.5	1,253	96.46	122.27	95.53	481.51	616.31
51	51.5	860	97.74	121.91	95.46	462.25	590.36
≤50	48.8	1,519	100.00	123.06	96.41	422.39	539.11
MEDIE	59.2	67,239	100.00	113.92	88.37	511.97	659.97

Culorile de fond ale rândurilor din tabelul de mai sus au legătură cu grila de prețuri.



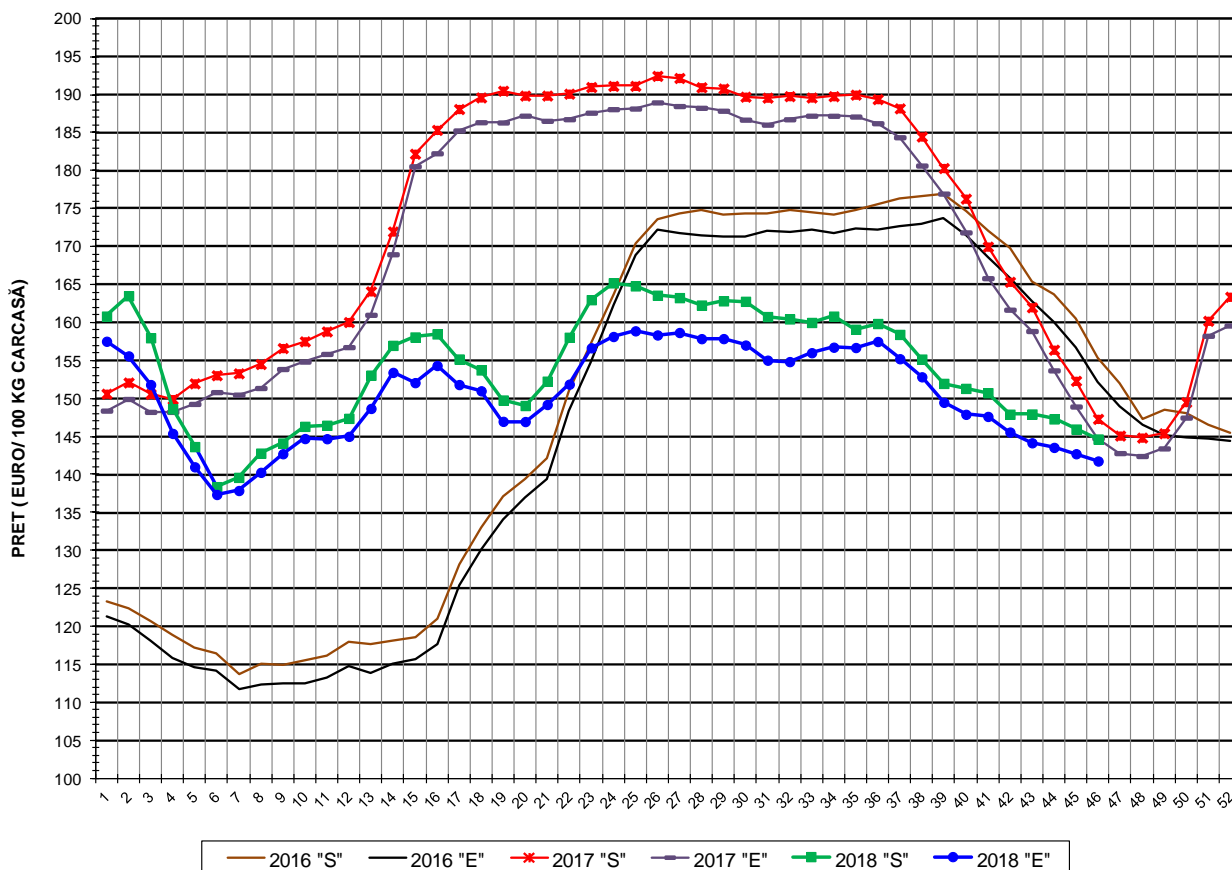
EVOLUȚIA SĂPTĂMÂNALĂ A PREȚULUI DE PIAȚĂ AL CARCASELOR - CLASELE "S" & "E" ÎN ROMÂNIA (1)



**PREȚ NAȚIONAL CARCASE
CALITATEA STANDARD - CLASELE "S"&"E"**

CLASA	PREȚ SĂPT 46 / 2018	VARIAȚIE		
		1 SĂPT	4 SĂPT	1 AN
S	674.31 RON	-0.87%	-2.27%	-1.49%
E	660.80 RON	-0.65%	-2.68%	-1.77%

EVOLUȚIA SĂPTĂMÂNALĂ A PREȚULUI DE PIAȚĂ AL CARCASELOR - CLASELE "S" & "E" ÎN ROMÂNIA (2)



PREȚ NAȚIONAL CARCASE				
CALITATEA STANDARD - CLASELE "S"&"E"				
CLASA	PREȚ SAPT 46 / 2018	VARIAȚIE		
		1 SĂPT	4 SĂPT	1 AN
S	144.66 €	-0.89%	-2.21%	-1.80%
E	141.76 €	-0.67%	-2.62%	-2.08%



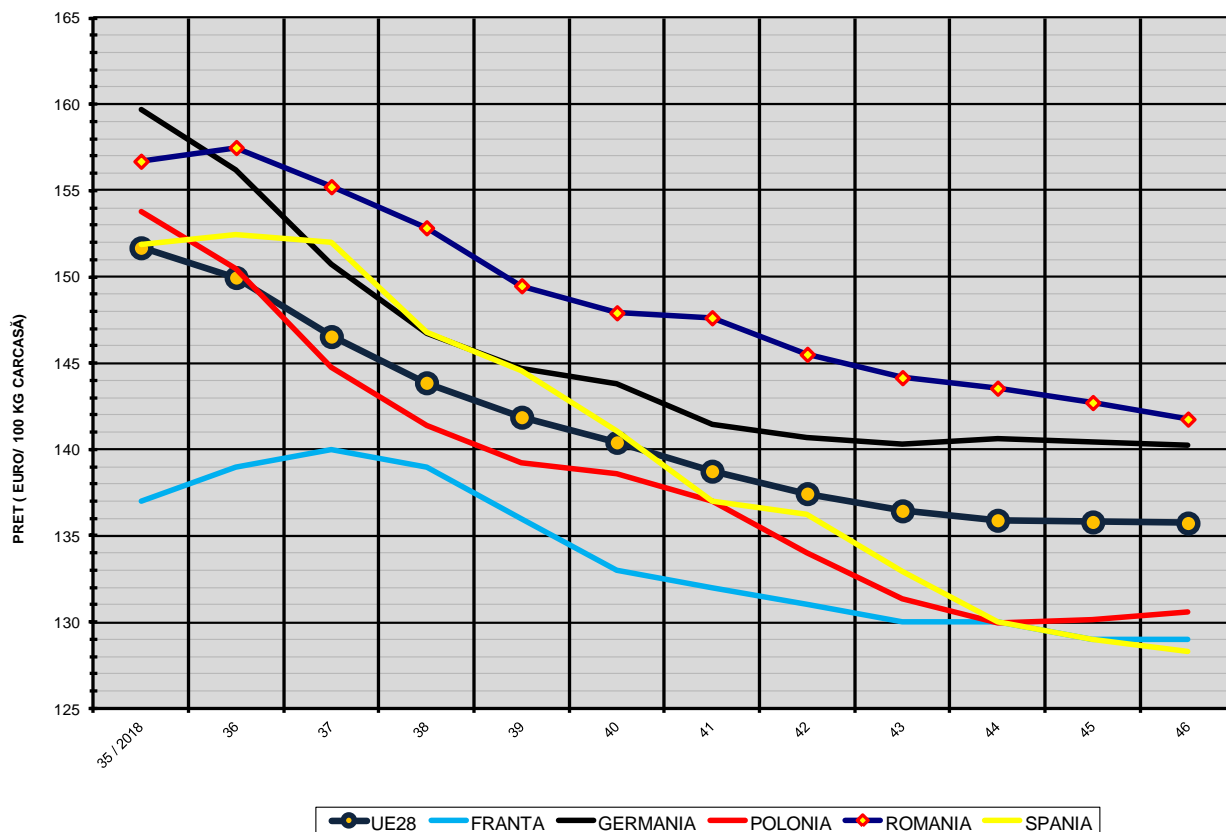
% PREȚ DE PIAȚĂ ÎN ROMÂNIA ȘI ÎN UE28 vs PRAGUL (PREȚUL) DE REFERINȚĂ UE28

SAPTAMANA	PREȚ (EUR)					% PREȚ vs PRAGUL (PREȚUL) DE REFERINȚĂ UE28 (*)				
	ROMÂNIA			UE28		ROMÂNIA			UE28	
	"S"	"E"	"S" + "E"	"S"	"E"	"S"	"E"	"S" + "E"	"S"	"E"
20 / 2018	149.07	146.95	148.24	143.54	139.83	98.76%	97.36%	98.21%	95.10%	92.64%
21	152.27	149.20	150.99	145.62	142.35	100.88%	98.85%	100.04%	96.48%	94.31%
22	158.05	151.88	155.34	146.71	143.58	104.71%	100.62%	102.92%	97.20%	95.13%
23	163.00	156.66	160.35	147.66	144.46	107.99%	103.79%	106.24%	97.83%	95.71%
24	165.22	158.15	162.33	148.59	145.17	109.46%	104.78%	107.54%	98.45%	96.18%
25	164.82	158.90	162.45	148.09	144.80	109.20%	105.27%	107.62%	98.11%	95.93%
26	163.59	158.35	161.41	148.47	144.41	108.38%	104.91%	106.94%	98.37%	95.68%
27	163.27	158.68	161.43	148.66	144.53	108.17%	105.13%	106.95%	98.49%	95.75%
28	162.29	157.87	160.46	149.29	145.22	107.52%	104.59%	106.31%	98.91%	96.21%
29	162.85	157.88	160.75	148.76	144.28	107.89%	104.60%	106.50%	98.56%	95.59%
30	162.79	157.02	160.35	147.52	142.88	107.85%	104.03%	106.24%	97.74%	94.66%
31	160.78	155.04	158.44	147.52	142.47	106.52%	102.71%	104.97%	97.74%	94.39%
32	160.47	154.85	158.20	149.11	144.83	106.32%	102.59%	104.81%	98.79%	95.95%
33	160.00	156.02	158.34	152.35	149.11	106.00%	103.37%	104.90%	100.94%	98.79%
34	160.83	156.74	159.04	154.17	151.34	106.56%	103.85%	105.36%	102.14%	100.26%
35	159.11	156.70	158.09	154.48	151.69	105.41%	103.82%	104.74%	102.34%	100.50%
36	159.86	157.49	158.88	153.65	149.96	105.91%	104.34%	105.26%	101.79%	99.35%
37	158.43	155.23	157.07	150.17	146.54	104.96%	102.84%	104.06%	99.49%	97.09%
38	155.18	152.84	154.20	147.83	143.86	102.81%	101.26%	102.16%	97.94%	95.31%
39	151.98	149.49	150.91	144.55	141.87	100.69%	99.04%	99.98%	95.77%	93.99%
40	151.33	147.92	149.73	142.78	140.41	100.26%	98.00%	99.20%	94.59%	93.02%
41	150.75	147.63	149.34	141.17	138.74	99.87%	97.81%	98.94%	93.53%	91.92%
42	147.92	145.57	146.83	139.59	137.44	98.00%	96.44%	97.28%	92.48%	91.06%
43	147.95	144.16	146.12	138.42	136.44	98.02%	95.51%	96.81%	91.71%	90.39%
44	147.30	143.55	145.56	137.58	135.89	97.59%	95.10%	96.44%	91.15%	90.03%
45	145.96	142.72	144.44	137.28	135.80	96.70%	94.55%	95.69%	90.95%	89.97%
46	144.66	141.76	143.21	137.00	135.74	95.84%	93.92%	94.88%	90.76%	89.93%

(*) 150.939 EUR conform Art. 7 [1] al Reg. [UE] nr. 1308/2013



EVOLUȚIA SĂPTĂMÂNALĂ A PREȚULUI CLASA "E" ÎN UE28 ȘI ÎN CÂTEVA STATE MEMBRE



COMPARAȚII DE PREȚURI

SĂPT 46 / 2018 =	UE28	FR	DE	PL	RO	ES	RO vs UE28	RO vs FR	RO vs DE	RO vs PL	RO vs ES
	135.74 €	129.00 €	140.25 €	130.58 €	141.76 €	128.32 €	6.02 € 4.4%	12.76 € 9.9%	1.51 € 1.1%	11.18 € 8.6%	13.44 € 10.5%



PREȚUL CARCASELOR DIN CLASA "E" ÎN STATELE MEMBRE (FĂRĂ ITALIA, LUXEMBURG, MALTA)
VERSUS PREȚUL UE ÎN SĂPTĂMÂNA 12 - 18 NOIEMBRIE 2018

