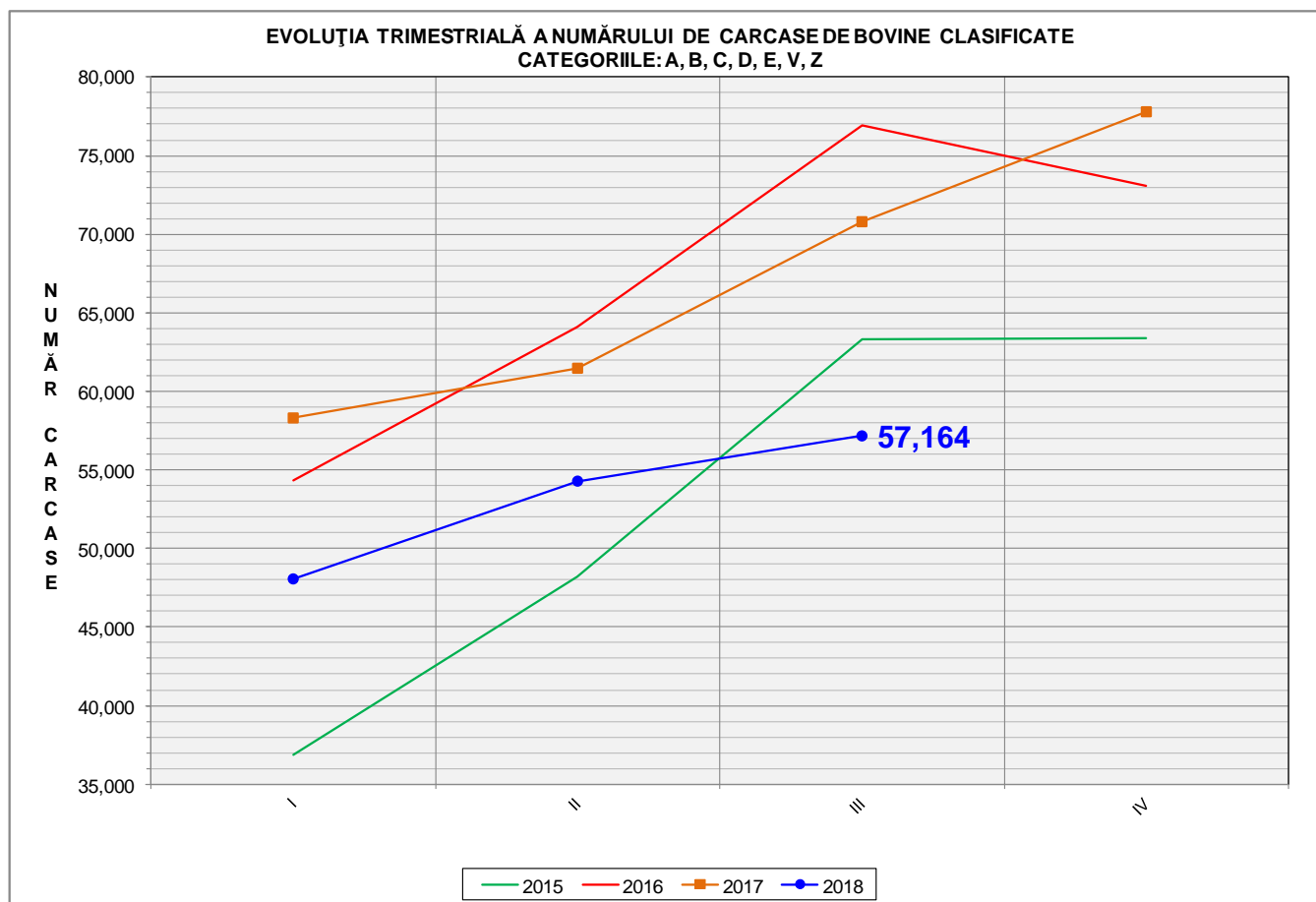


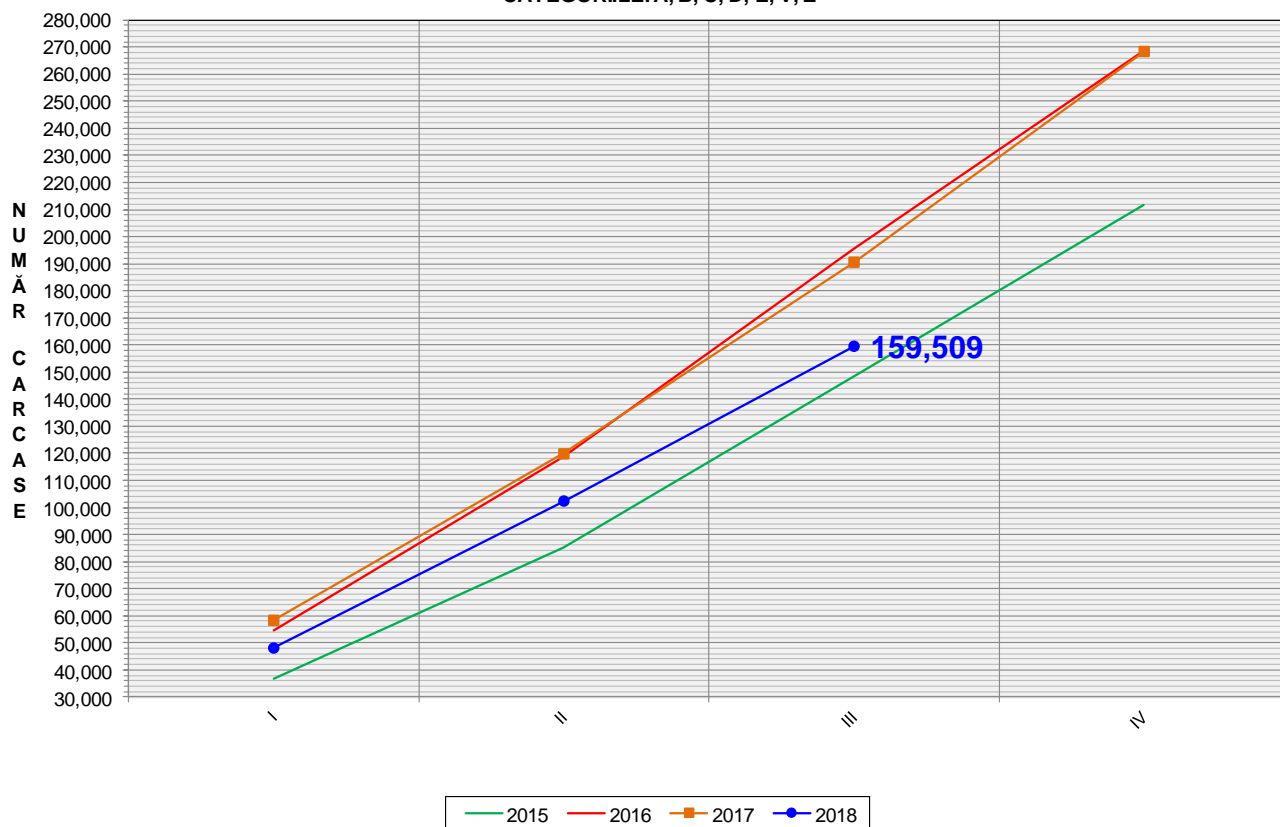
Rezultatele clasificării carcaselor de bovine

Trimestrul III 2018

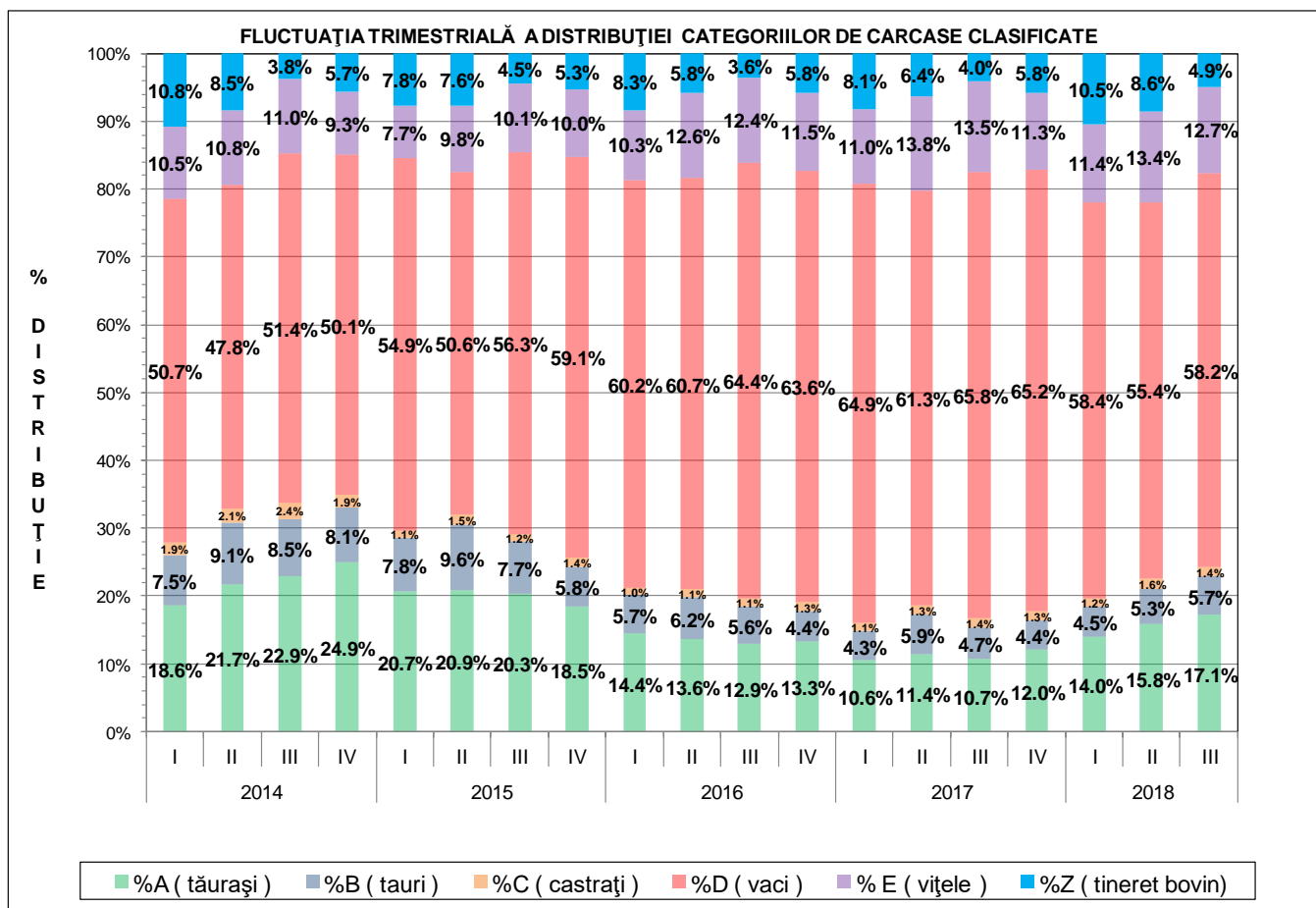


% Modificare	
1 TRIM	1 AN
5.3%	-19.3%

EVOLUȚIA TRIMESTRIALĂ CUMULATIVĂ A NUMĂRULUI DE CARCASE DE BOVINE CLASIFICATE
CATEGORIILE: A, B, C, D, E, V, Z



% Modificare
1 AN
-16.3%





Raport național clasificare carcase de bovine cu vârsta de 8 luni sau mai mult, conform grilei UE extinsă
Perioada: trim III 2018

"A"- CARCASE DE MASCULI TINERI NECASTRAȚI, CU VÂRSTA MAI MICĂ DE 2 ANI (TĂURAȘI)													
CONFORMAȚIE	GRĂSIMI										TOTAL		
	1		2		3		4		5		NUMĂR	% DIN TOTAL	GREUTATE MEDIE
	NUMĂR	% DIN TOTAL	NUMĂR	% DIN TOTAL	NUMĂR	% DIN TOTAL	NUMĂR	% DIN TOTAL	NUMĂR	% DIN TOTAL	NUMĂR	% DIN TOTAL	GREUTATE MEDIE
E	0	0.00	0	0.00	2	0.02	0	0.00	0	0.00	2	0.02	544.39
U	14	0.15	30	0.33	16	0.18	3	0.03	0	0.00	63	0.69	384.67
R	285	3.12	270	2.96	114	1.25	10	0.11	0	0.00	679	7.44	321.46
O+	1533	16.80	788	8.64	219	2.40	10	0.11	0	0.00	2550	27.95	273.93
-O	1433	15.71	576	6.31	44	0.48	2	0.02	0	0.00	2055	22.53	234.43
-P	3067	33.62	248	2.72	9	0.10	1	0.01	0	0.00	3325	36.45	190.31
P+	434	4.76	14	0.15	1	0.01	0	0.00	0	0.00	449	4.92	156.94
TOTAL	6766	74.16	1926	21.11	405	4.44	26	0.28	0	0.00	9123	100.00	233.16

"B"- CARCASE DE ALȚI MASCULI NECASTRAȚI (TAURI≥2 ANI)													
CONFORMAȚIE	GRĂSIMI										TOTAL		
	1		2		3		4		5		NUMĂR	% DIN TOTAL	GREUTATE MEDIE
	NUMĂR	% DIN TOTAL	NUMĂR	% DIN TOTAL	NUMĂR	% DIN TOTAL	NUMĂR	% DIN TOTAL	NUMĂR	% DIN TOTAL	NUMĂR	% DIN TOTAL	GREUTATE MEDIE
E	0	0.00	0	0.00	1	0.03	1	0.03	0	0.00	2	0.07	677.18
U	9	0.30	10	0.33	13	0.43	12	0.40	0	0.00	44	1.45	459.43
R	184	6.08	90	2.97	116	3.83	47	1.55	0	0.00	437	14.44	384.35
O+	609	20.13	301	9.95	115	3.80	15	0.50	1	0.03	1041	34.40	302.24
-O	403	13.32	146	4.82	33	1.09	4	0.13	0	0.00	586	19.37	259.39
P+	523	17.28	70	2.31	11	0.36	1	0.03	0	0.00	605	19.99	212.72
-P	299	9.88	12	0.40	0	0.00	0	0.00	0	0.00	311	10.28	180.78
TOTAL	2027	66.99	629	20.79	289	9.55	80	2.64	1	0.03	3026	100.00	277.95

"C"- CARCASE DE MASCULI CASTRAȚI (BOI)													
CONFORMAȚIE	GRĂSIMI										TOTAL		
	1		2		3		4		5		NUMĂR	% DIN TOTAL	GREUTATE MEDIE
	NUMĂR	% DIN TOTAL	NUMĂR	% DIN TOTAL	NUMĂR	% DIN TOTAL	NUMĂR	% DIN TOTAL	NUMĂR	% DIN TOTAL	NUMĂR	% DIN TOTAL	GREUTATE MEDIE
E	1	0.14	0	0.00	0	0.00	0	0.00	0	0.00	1	0.14	510.38
U	0	0.00	0	0.00	1	0.14	1	0.14	0	0.00	2	0.27	338.59
R	10	1.36	35	4.74	362	49.05	6	0.81	0	0.00	413	55.96	294.50
O+	14	1.90	31	4.20	115	15.58	3	0.41	0	0.00	163	22.09	296.22
-O	12	1.63	34	4.61	18	2.44	1	0.14	0	0.00	65	8.81	316.45
P+	30	4.07	33	4.47	21	2.85	0	0.00	0	0.00	84	11.38	296.19
-P	8	1.08	1	0.14	1	0.14	0	0.00	0	0.00	10	1.36	183.85
TOTAL	75	10.16	134	18.16	518	70.19	11	1.49	0	0.00	738	100.00	295.92

"D"- CARCASE DE FEMELE CARE AU FĂTAT (VACI)													
CONFORMAȚIE	GRĂSIMI										TOTAL		
	1		2		3		4		5		NUMĂR	% DIN TOTAL	GREUTATE MEDIE
	NUMĂR	% DIN TOTAL	NUMĂR	% DIN TOTAL	NUMĂR	% DIN TOTAL	NUMĂR	% DIN TOTAL	NUMĂR	% DIN TOTAL	NUMĂR	% DIN TOTAL	GREUTATE MEDIE
E	0	0.00	0	0.00	0	0.00	0	0.00	0	0.00	0	0.00	0.00
U	1	0.00	4	0.01	2	0.01	26	0.08	3	0.01	36	0.12	435.41
R	458	1.48	381	1.23	311	1.00	160	0.52	17	0.05	1327	4.29	347.55
O+	2743	8.86	2747	8.88	1391	4.49	310	1.00	33	0.11	7224	23.34	277.41
-O	2488	8.04	1660	5.36	600	1.94	61	0.20	1	0.00	4810	15.54	237.50
P+	5273	17.04	2527	8.17	621	2.01	84	0.27	2	0.01	8507	27.49	222.17
-P	8337	26.94	607	1.96	94	0.30	4	0.01	0	0.00	9042	29.22	192.66
TOTAL	19300	62.37	7926	25.61	3019	9.76	645	2.08	56	0.18	30946	100.00	234.45

"E"- CARCASE DE ALTE FEMELE (VITELE)													
CONFORMAȚIE	GRĂSIMI										TOTAL		
	1		2		3		4		5		NUMĂR	% DIN TOTAL	GREUTATE MEDIE
	NUMĂR	% DIN TOTAL	NUMĂR	% DIN TOTAL	NUMĂR	% DIN TOTAL	NUMĂR	% DIN TOTAL	NUMĂR	% DIN TOTAL	NUMĂR	% DIN TOTAL	GREUTATE MEDIE
E	0	0.00	1	0.01	0	0.00	0	0.00	0	0.00	1	0.01	258.72
U	3	0.04	10	0.15	5	0.07	4	0.06	0	0.00	22	0.33	328.08
R	68	1.01	88	1.30	219	3.24	68	1.01	3	0.04	446	6.60	292.40
O+	707	10.47	564	8.35	474	7.02	105	1.55	11	0.16	1861	27.55	256.91
-O	634	9.39	484	7.17	181	2.68	32	0.47	0	0.00	1331	19.70	231.30
P+	1810	26.79	437	6.47	112	1.66	11	0.16	1	0.01	2371	35.10	189.41
-P	671	9.93	47	0.70	5	0.07	0	0.00	0	0.00	723	10.70	151.64
TOTAL	3893	57.63	1631	24.15	996	14.74	220	3.26	15	0.22	6755	100.00	219.48

"Z"- CARCASE DE BOVINE CU VÂRSTA CUPRINSĂ ÎNȚRE 8 LUNI ȘI MAI PUȚIN DE 12 LUNI (TINERET BOVIN)													
CONFORMAȚIE	GRĂSIMI										TOTAL		
	1		2		3		4		5		NUMĂR	% DIN TOTAL	GREUTATE MEDIE
	NUMĂR	% DIN TOTAL	NUMĂR	% DIN TOTAL	NUMĂR	% DIN TOTAL	NUMĂR	% DIN TOTAL	NUMĂR	% DIN TOTAL	NUMĂR	% DIN TOTAL	GREUTATE MEDIE
E	0	0.00	0	0.00	0	0.00	0	0.00	0	0.00	0	0.00	0.00
U	2	0.08	4	0.15	0	0.00	0	0.00	0	0.00	6	0.23	250.86
R	36	1.38	39	1.49	6	0.23	1	0.04	0	0.00	82	3.13	247.35
O+	251	9.59	131	5.01	26	0.99	0	0.00	0	0.00	408	15.60	226.06
-O	249	9.52	109	4.17	17	0.65	1	0.04	0	0.00	376	14.37	202.64
P+	1312	50.15	156	5.96	10	0.38	0	0.00	1	0.04	1479	56.54	159.08
-P	256	9.79	7	0.27	2	0.08	0	0.00	0	0.00	265	10.13	139.37
TOTAL	2106	80.50	446	17.05	61	2.33	2	0.08	1	0.04	2616	100.00	176.77

TOATE CATEGORIILE													
CONFORMAȚIE	GRĂSIMI										TOTAL		
	1		2		3		4		5		NUMĂR	% DIN TOTAL	GREUTATE MEDIE
	NUMĂR	% DIN TOTAL	NUMĂR	% DIN TOTAL	NUMĂR	% DIN TOTAL	NUMĂR	% DIN TOTAL	NUMĂR	% DIN TOTAL	NUMĂR	% DIN TOTAL	GREUTATE MEDIE
E	1	0.00	1	0.00	3	0.01	1	0.00	0	0.00	6	0.01	535.37
U	29	0.05	58	0.11	37	0.07	46	0.09	3	0.01	173	0.33	401.87
R	1041	1.96	903	1.70	1128	2.12	292	0.55	20	0.04	3384	6.36	330.90
O+	5857	11.01	4562	8.57	2340	4.40	443	0.83	45	0.08	13247	24.90	274.46
-O	5219	9.81	3009	5.66	893	1.68	101	0.19	1	0.00	9223	17.34	236.45
P+	12015	22.58	3471	6.52	784	1.47	97	0.18	4	0.01	16371	30.77	205.29
-P	10005	18.80	688	1.29	103	0.19	4	0.01	0	0.00	10800	20.30	186.77
TOTAL	34167	64.22	12692	23.86	5288	9.94	984	1.85	73	0.14	53204	100.00	232.82



Raport național clasificare pentru categoria "A"- carcase de masculi necastrați cu vârsta cuprinsă între 12 luni și mai puțin de 24 de luni (tăurași)

Perioada: trim III 2018

GRASIME	CONFORMAȚIE	NUMAR	PROCENT DIN TOTAL	GREUTATE MEDIE
1	E	0	0.00	0.00
	U	14	0.15	336.90
	R	285	3.12	307.04
	O+	1533	16.80	264.67
	-O	1433	15.71	224.71
	P+	3067	33.62	187.34
	-P	434	4.76	155.74
	TOTAL	6766	74.16	216.10
2	E	0	0.00	0.00
	U	30	0.33	386.06
	R	270	2.96	324.34
	O+	788	8.64	276.90
	-O	576	6.31	255.06
	P+	248	2.72	225.63
	-P	14	0.15	183.79
	TOTAL	1926	21.11	271.44
3	E	2	0.02	544.39
	U	16	0.18	415.30
	R	114	1.25	345.20
	O+	219	2.40	324.93
	-O	44	0.48	280.13
	P+	9	0.10	233.21
	-P	1	0.01	302.23
	TOTAL	405	4.44	328.33
4	E	0	0.00	0.00
	U	3	0.03	430.22
	R	10	0.11	383.77
	O+	10	0.11	343.59
	-O	2	0.02	259.36
	P+	1	0.01	163.37
	-P	0	0.00	0.00
	TOTAL	26	0.28	355.63
TOTAL	E	2	0.02	544.39
	U	63	0.69	384.67
	R	679	7.44	321.46
	O+	2550	27.95	273.93
	-O	2055	22.53	234.43
	P+	3325	36.45	190.31
	-P	449	4.92	156.94
	TOTAL	9123	100.00	233.16



Raport național clasificare pentru categoria "B"- carcase de masculi necastrați cu vârsta de 24 de luni și mai mult (tauri)

Perioada: trim III 2018

GRASIME	CONFORMAȚIE	NUMAR	PROCENT DIN TOTAL	GREUTATE MEDIE
1	E	0	0.00	0.00
	U	9	0.30	381.84
	R	184	6.08	373.15
	O+	609	20.13	289.57
	-O	403	13.32	250.19
	P+	523	17.28	207.58
	-P	299	9.88	180.66
	TOTAL	2027	66.99	252.52
2	E	0	0.00	0.00
	U	10	0.33	468.94
	R	90	2.97	384.43
	O+	301	9.95	304.21
	-O	146	4.82	270.65
	P+	70	2.31	234.59
	-P	12	0.40	183.78
	TOTAL	629	20.79	300.47
3	E	1	0.03	686.00
	U	13	0.43	510.91
	R	116	3.83	392.46
	O+	115	3.80	352.31
	-O	33	1.09	309.71
	P+	11	0.36	321.97
	-P	0	0.00	0.00
	TOTAL	289	9.55	370.70
4	E	1	0.03	668.36
	U	12	0.40	453.91
	R	47	1.55	408.03
	O+	15	0.50	398.27
	-O	4	0.13	359.66
	P+	1	0.03	169.54
	-P	0	0.00	0.00
	TOTAL	80	2.64	410.94
5	E	0	0.00	0.00
	U	0	0.00	0.00
	R	0	0.00	0.00
	O+	1	0.03	222.95
	-O	0	0.00	0.00
	P+	0	0.00	0.00
	-P	0	0.00	0.00
	TOTAL	1	0.03	222.95
TOTAL	E	2	0.07	677.18
	U	44	1.45	459.43
	R	437	14.44	384.35
	O+	1041	34.40	302.24
	-O	586	19.37	259.39
	P+	605	19.99	212.72
	-P	311	10.28	180.78
	TOTAL	3026	100.00	277.95



Raport național clasificare pentru categoria "C" - carcase de masculi castrați cu vârsta de 12 luni și mai mult (boi)

Perioada: trim III 2018

GRASIME	CONFORMAȚIE	NUMAR	PROCENT DIN TOTAL	GREUTATE MEDIE
1	E	1	0.14	510.38
	U	0	0.00	0.00
	R	10	1.36	382.81
	O+	14	1.90	316.37
	-O	12	1.63	291.44
	P+	30	4.07	232.72
	-P	8	1.08	177.26
	TOTAL	75	10.16	275.53
2	E	0	0.00	0.00
	U	0	0.00	0.00
	R	35	4.74	303.32
	O+	31	4.20	318.78
	-O	34	4.61	300.70
	P+	33	4.47	329.15
	-P	1	0.14	211.68
	TOTAL	134	18.16	311.91
3	E	0	0.00	0.00
	U	1	0.14	346.92
	R	362	49.05	290.97
	O+	115	15.58	284.67
	-O	18	2.44	358.39
	P+	21	2.85	335.07
	-P	1	0.14	208.74
	TOTAL	518	70.19	293.65
4	E	0	0.00	0.00
	U	1	0.14	330.26
	R	6	0.81	308.54
	O+	3	0.41	411.72
	-O	1	0.14	396.90
	P+	0	0.00	0.00
	-P	0	0.00	0.00
	TOTAL	11	1.49	346.69
TOTAL	E	1	0.14	510.38
	U	2	0.27	338.59
	R	413	55.96	294.50
	O+	163	22.09	296.22
	-O	65	8.81	316.45
	P+	84	11.38	296.19
	-P	10	1.36	183.85
	TOTAL	738	100.00	295.92



Raport național clasificare pentru categoria "D"- carcase de femele care au fătat (vacii)

Perioada: trim III 2018

GRASIME	CONFORMAȚIE	NUMAR	PROCENT DIN TOTAL	GREUTATE MEDIE
1	E	0	0.00	0.00
	U	1	0.00	420.42
	R	458	1.48	353.79
	O+	2743	8.86	258.10
	-O	2488	8.04	219.36
	P+	5273	17.04	211.13
	-P	8337	26.94	191.43
	TOTAL	19300	62.37	213.75
2	E	0	0.00	0.00
	U	4	0.01	396.41
	R	381	1.23	335.78
	O+	2747	8.88	279.06
	-O	1660	5.36	248.09
	P+	2527	8.17	232.56
	-P	607	1.96	207.60
	TOTAL	7926	25.61	255.06
3	E	0	0.00	0.00
	U	2	0.01	414.05
	R	311	1.00	341.85
	O+	1391	4.49	303.44
	-O	600	1.94	274.77
	P+	621	2.01	262.51
	-P	94	0.30	201.47
	TOTAL	3019	9.76	290.18
4	E	0	0.00	0.00
	U	26	0.08	441.62
	R	160	0.52	363.42
	O+	310	1.00	309.65
	-O	61	0.20	321.75
	P+	84	0.27	303.71
	-P	4	0.01	268.52
	TOTAL	645	2.08	328.42
5	E	0	0.00	0.00
	U	3	0.01	452.75
	R	17	0.05	398.32
	O+	33	0.11	345.81
	-O	1	0.00	294.98
	P+	2	0.01	270.97
	-P	0	0.00	0.00
	TOTAL	56	0.18	363.90
TOTAL	E	0	0.00	0.00
	U	36	0.12	435.41
	R	1327	4.29	347.55
	O+	7224	23.34	277.41
	-O	4810	15.54	237.50
	P+	8507	27.49	222.17
	-P	9042	29.22	192.66
	TOTAL	30946	100.00	234.45



Raport național clasificare pentru categoria "E"- carcase ale altor bovine femele cu vârsta de 12 luni și mai mult (vițele)

Perioada: trim III 2018

GRASIME	CONFORMAȚIE	NUMAR	PROCENT DIN TOTAL	GREUTATE MEDIE
1	E	0	0.00	0.00
	U	3	0.04	349.79
	R	68	1.01	261.12
	O+	707	10.47	243.34
	-O	634	9.39	213.22
	P+	1810	26.79	180.37
	-P	671	9.93	148.84
	TOTAL	3893	57.63	193.26
2	E	1	0.01	258.72
	U	10	0.15	280.52
	R	88	1.30	282.61
	O+	564	8.35	246.58
	-O	484	7.17	237.75
	P+	437	6.47	209.80
	-P	47	0.70	180.66
	TOTAL	1631	24.15	234.36
3	E	0	0.00	0.00
	U	5	0.07	333.91
	R	219	3.24	298.04
	O+	474	7.02	278.74
	-O	181	2.68	264.08
	P+	112	1.66	241.65
	-P	5	0.07	255.39
	TOTAL	996	14.74	276.31
4	E	0	0.00	0.00
	U	4	0.06	423.41
	R	68	1.01	315.20
	O+	105	1.55	296.99
	-O	32	0.47	306.46
	P+	11	0.16	311.09
	-P	0	0.00	0.00
	TOTAL	220	3.26	307.00
5	E	0	0.00	0.00
	U	0	0.00	0.00
	R	3	0.04	359.40
	O+	11	0.16	335.35
	-O	0	0.00	0.00
	P+	1	0.01	445.41
	-P	0	0.00	0.00
	TOTAL	15	0.22	347.50
TOTAL	E	1	0.01	258.72
	U	22	0.33	328.08
	R	446	6.60	292.40
	O+	1861	27.55	256.91
	-O	1331	19.70	231.30
	P+	2371	35.10	189.41
	-P	723	10.70	151.64
	TOTAL	6755	100.00	219.48



Raport național clasificare pentru categoria "Z"- carcase de bovine cu vârsta cuprinsă între 8 luni și mai puțin de 12 luni (tineret bovin)

Perioada: trim III 2018

GRASIME	CONFORMAȚIE	NUMAR	PROCENT DIN TOTAL	GREUTATE MEDIE
1	E	0	0.00	0.00
	U	2	0.08	225.40
	R	36	1.38	236.14
	O+	251	9.59	209.42
	-O	249	9.52	187.85
	P+	1312	50.15	154.18
	-P	256	9.79	138.70
	TOTAL	2106	80.50	164.33
2	E	0	0.00	0.00
	U	4	0.15	263.60
	R	39	1.49	254.13
	O+	131	5.01	247.13
	-O	109	4.17	235.62
	P+	156	5.96	198.18
	-P	7	0.27	151.59
	TOTAL	446	17.05	226.45
3	E	0	0.00	0.00
	U	0	0.00	0.00
	R	6	0.23	255.62
	O+	26	0.99	280.60
	-O	17	0.65	202.27
	P+	10	0.38	193.91
	-P	2	0.08	182.28
	TOTAL	61	2.33	238.88
4	E	0	0.00	0.00
	U	0	0.00	0.00
	R	1	0.04	336.83
	O+	0	0.00	0.00
	-O	1	0.04	296.45
	P+	0	0.00	0.00
	-P	0	0.00	0.00
	TOTAL	2	0.08	316.64
5	E	0	0.00	0.00
	U	0	0.00	0.00
	R	0	0.00	0.00
	O+	0	0.00	0.00
	-O	0	0.00	0.00
	P+	1	0.04	147.00
	-P	0	0.00	0.00
	TOTAL	1	0.04	147.00
TOTAL	E	0	0.00	0.00
	U	6	0.23	250.86
	R	82	3.13	247.35
	O+	408	15.60	226.06
	-O	376	14.37	202.64
	P+	1479	56.54	159.08
	-P	265	10.13	139.37
	TOTAL	2616	100.00	176.77



Raport național clasificare toate categoriile de carcase de bovine cu vârsta de 8 luni sau mai mult

Perioada: trim III 2018

GRASIME	CONFORMAȚIE	NUMAR	PROCENT DIN TOTAL	GREUTATE MEDIE
1	E	1	0.00	510.38
	U	29	0.05	347.37
	R	1041	1.96	334.57
	O+	5857	11.01	259.36
	-O	5219	9.81	221.12
	P+	12015	22.58	194.10
	-P	10005	18.80	185.34
	TOTAL	34167	64.22	211.27
2	E	1	0.00	258.72
	U	58	0.11	374.42
	R	903	1.70	327.24
	O+	4562	8.57	275.68
	-O	3009	5.66	249.00
	P+	3471	6.52	228.62
	-P	688	1.29	204.30
	TOTAL	12692	23.86	256.73
3	E	3	0.01	591.59
	U	37	0.07	435.98
	R	1128	2.12	322.10
	O+	2340	4.40	301.67
	-O	893	1.68	274.46
	P+	784	1.47	261.10
	-P	103	0.19	204.76
	TOTAL	5288	9.94	294.64
4	E	1	0.00	668.36
	U	46	0.09	440.08
	R	292	0.55	358.85
	O+	443	0.83	311.11
	-O	101	0.19	317.67
	P+	97	0.18	301.72
	-P	4	0.01	268.52
	TOTAL	984	1.85	331.24
5	E	0	0.00	0.00
	U	3	0.01	452.75
	R	20	0.04	392.49
	O+	45	0.08	340.52
	-O	1	0.00	294.98
	P+	4	0.01	283.59
	-P	0	0.00	0.00
	TOTAL	73	0.14	355.63
TOTAL	E	6	0.01	535.37
	U	173	0.33	401.87
	R	3384	6.36	330.90
	O+	13247	24.90	274.46
	-O	9223	17.34	236.45
	P+	16371	30.77	205.29
	-P	10800	20.30	186.77
	TOTAL	53204	100.00	232.82