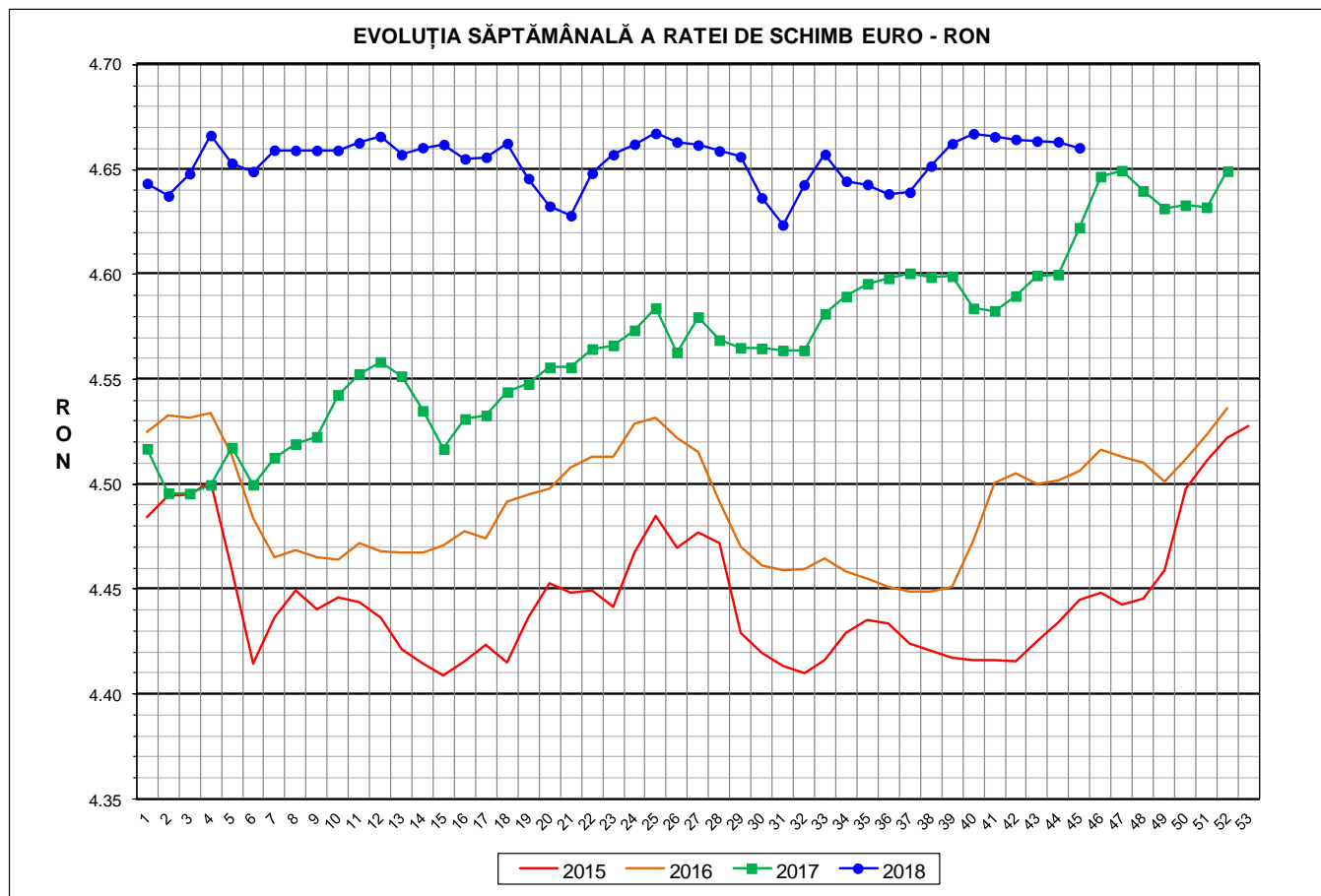




# Prețul de piață al porcilor la intrarea în abator

## Săptămâna 45 (5 – 11 noiembrie 2018)



<b>RATA DE SCHIMB EURO - RON</b>			
<b>SĂPT 45 / 2018</b>	<b>VARIAȚIE</b>		
	<b>1 SĂPT</b>	<b>4 SĂPT</b>	<b>1 AN</b>
<b>1€ = 4.6604 RON</b>	<b>-0.06%</b>	<b>-0.11%</b>	<b>0.82%</b>



**SITUAȚIA CARCASELOR DE PORCINE CLASIFICATE  
ÎN FUNCȚIE DE PROVENIENȚA PORCILOR SACRIFICAȚI  
IN SĂPTĂMÂNA 5 - 11 NOIEMBRIE 2018**

		NUMĂR CARCASE	% DIN TOTAL
PROVENIENȚĂ PORCI SACRIFICAȚI	TRANZACȚII COMERCIALE ÎNTRE ABATOARE ȘI FURNIZORI	67,888	81.39
	FERME PROPRII ALE ABATOARELOR	6,470	7.76
	PRESTĂRI SERVICII	9,049	10.85
<b>TOTAL CARCASE CLASIFICATE CU GREUTATEA CALDĂ 50 - 120 KG</b>		<b>83,407</b>	<b>100.00</b>
DIN CARE DIN COMERȚ INTRACOMUNITAR		4,546	5.45

Situția porcilor proveniți din tranzacții comerciale  
între abatoare și furnizori care fac obiectul raportării prețurilor  
în săptămâna 5 - 11 noiembrie 2018

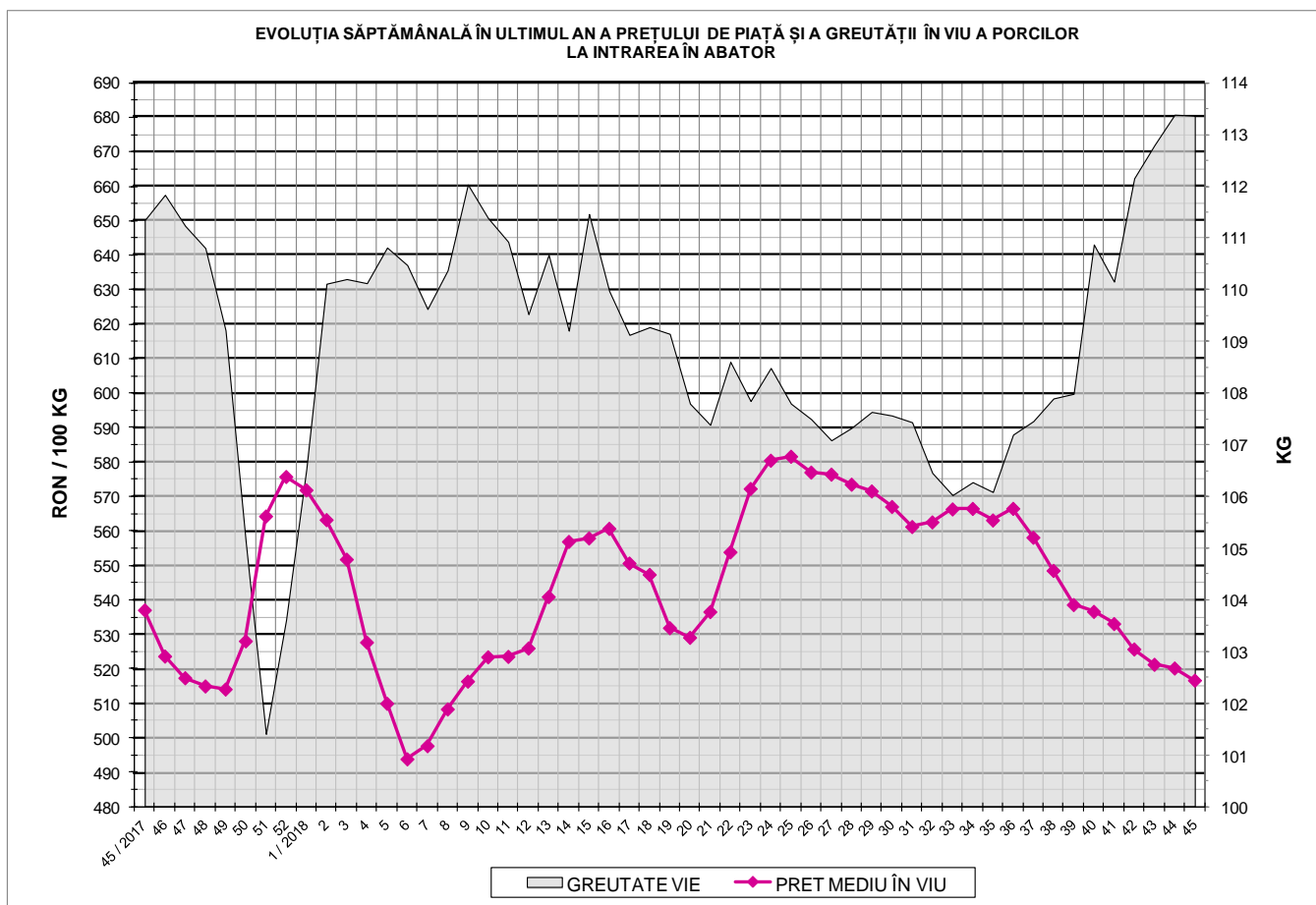
Tip preț la intrarea în abator		Carcase cu greutatea caldă 60 - 120 kg			
		SEUROP		d.c. S+E	
		nr	% din total carcase clasificate	nr	% din total carcase clasificate
De bază pentru 56% carne macră	în carcasă	21,105	25.3%	15,940	19.1%
	în viu	1,533	1.8%	1,356	1.6%
Forfetar în viu		44,889	53.8%	42,893	51.4%
Total		67,527	81.0%	60,189	72.2%

Carcase incluse în raportul național de prețuri pentru DG AGRI



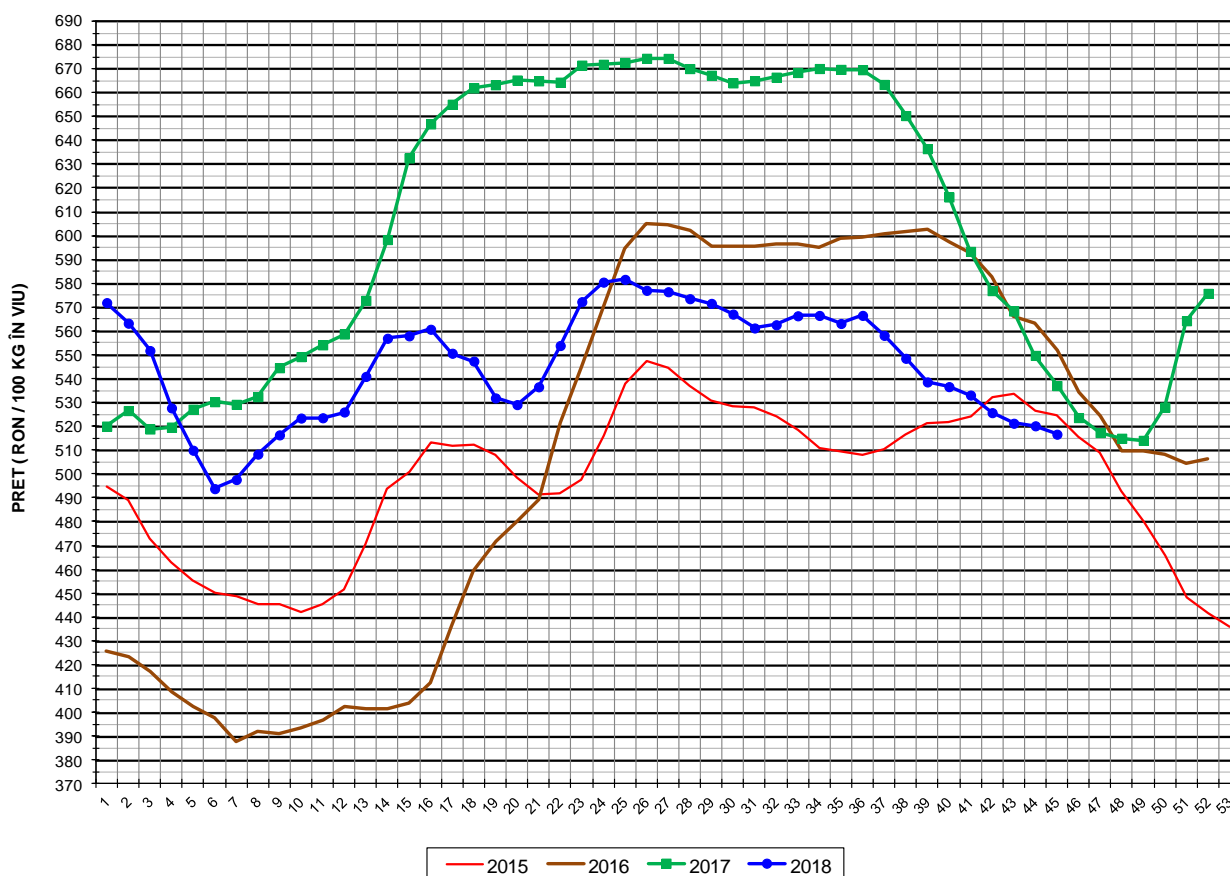
## Prețul de piață al porcilor în săptămâna 5 - 11 noiembrie 2018

Clasa	% carne macră	Număr porci	% din total porci	Procent mediu carne macră	Greutate medie (kg)		Preț mediu (RON / 100 kg)	
					vie	carcasă caldă - 2%	viu	carcasă caldă - 2%
S	≥ 60	32,875	48.68	62.2	109.5	84.7	526.46	680.24
E	55 - 59.9	27,314	40.45	57.9	116.1	90.2	516.91	665.12
U	50 - 54.9	6,405	9.49	53.2	120.4	94.0	484.24	620.35
ROP	< 50	933	1.38	47.8	122.6	96.1	421.17	537.61
<b>TOTAL</b>		<b>67,527</b>	<b>100.00</b>	<b>59.4</b>	<b>113.4</b>	<b>88.0</b>	<b>516.68</b>	<b>665.75</b>





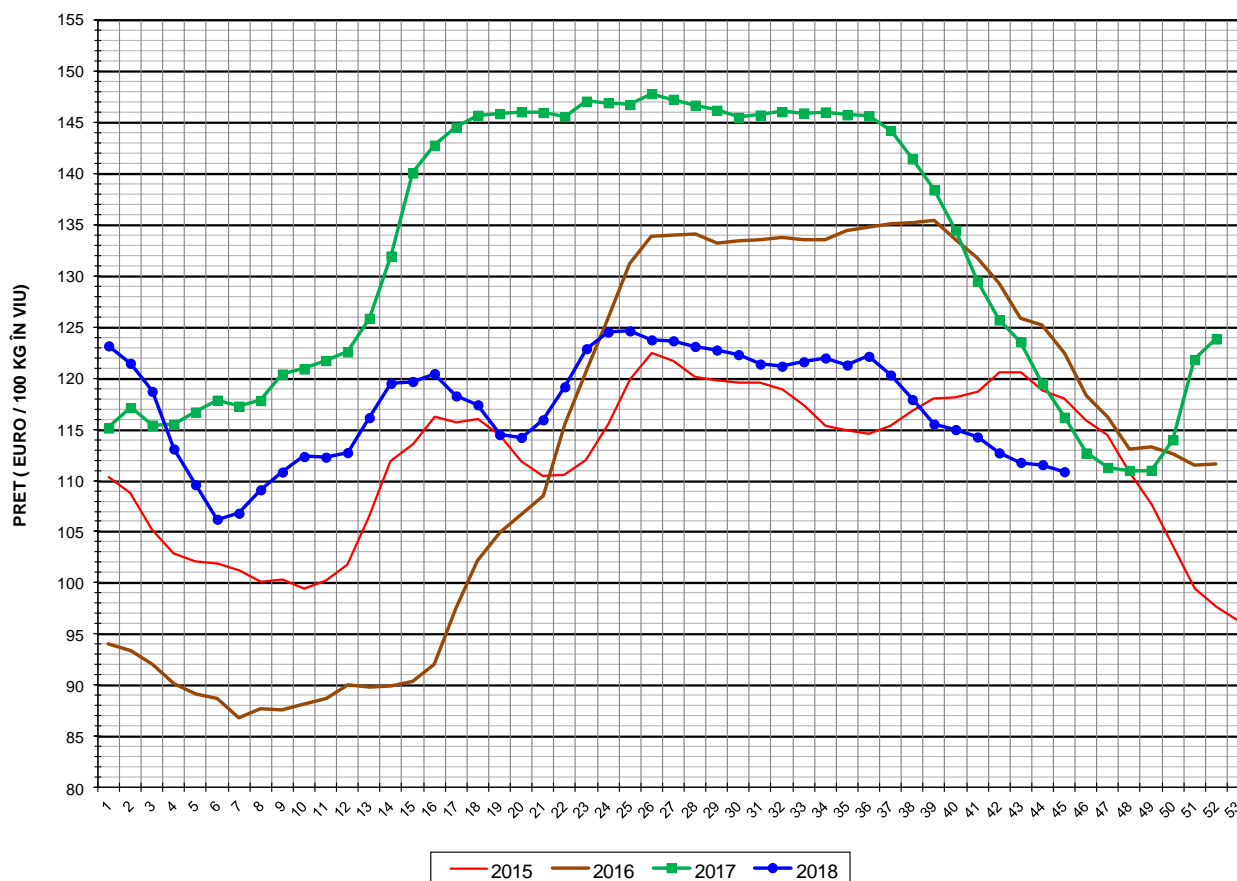
EVOLUȚIA SĂPTĂMÂNALĂ A PREȚULUI DE PIAȚĂ ÎN VIU AL PORCILOR ÎN ROMÂNIA (1)



PREȚ ÎN VIU			
SĂPT 45 / 2018	VARIAȚIE		
	1 SĂPT	4 SĂPT	1 AN
516.68 RON	-0.68%	-3.08%	-3.80%



EVOLUȚIA SĂPTĂMÂNALĂ A PREȚULUI DE PIAȚĂ ÎN VIU AL PORCILOR ÎN ROMÂNIA (2)



PREȚ ÎN VIU			
SĂPT 45 / 2018	VARIAȚIE		
	1 SĂPT	4 SĂPT	1 AN
110.87 €	-0.62%	-2.97%	-4.58%



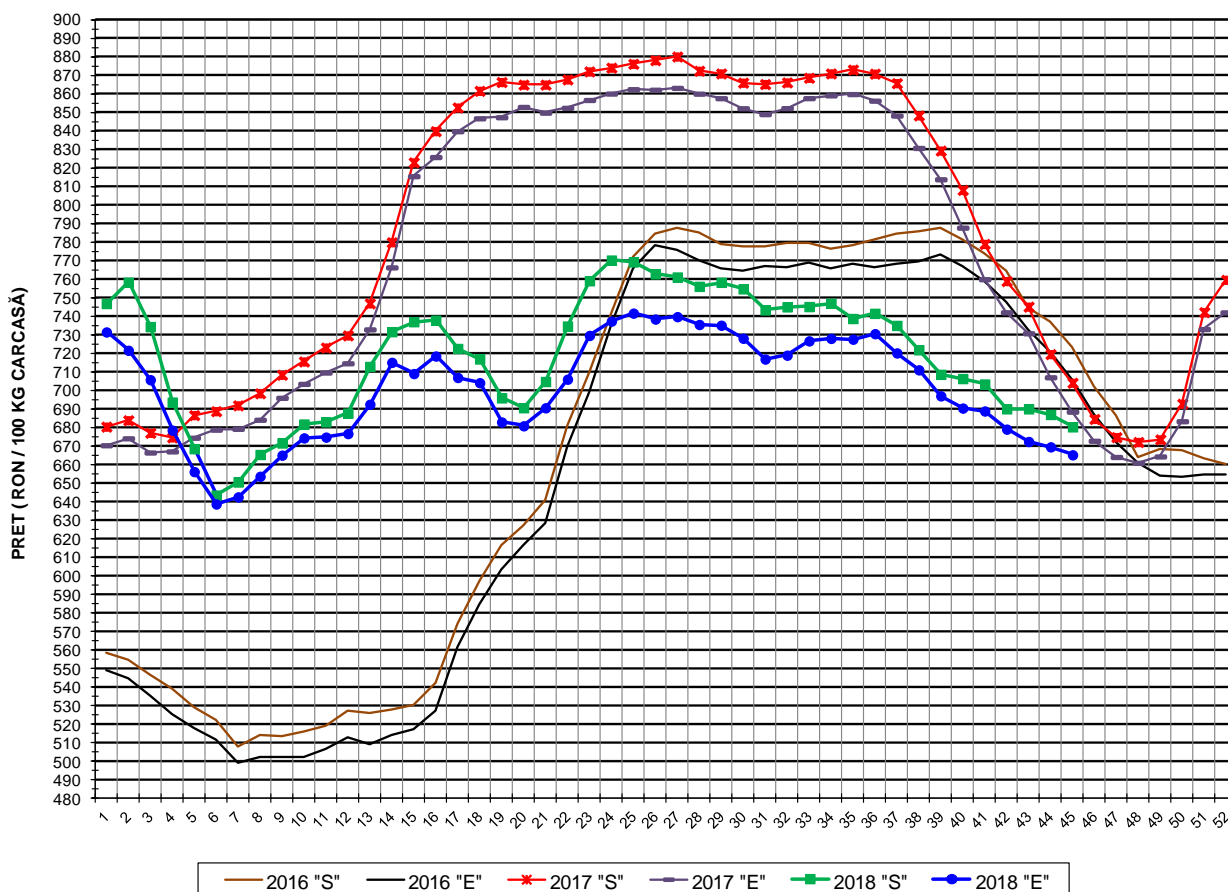
PREȚUL PE PROCENT CARNE MACRĂ AL PORCILOR  
ÎN SĂPTĂMÂNA 5 - 11 NOIEMBRIE 2018

% CARNE MACRĂ		NUMĂR PORCI	% CUMULATIV DIN TOTAL PORCI	GREUTATE (KG)		PREȚ MEDIU (RON/ 100 KG)	
NIVEL GRILA PREȚURI	MEDIE			VIE	CARCASA CALDĂ - 2%	VIU	CARCASA CALDĂ - 2%
≥64	65.1	4,947	7.33	106.57	82.87	526.30	676.78
63	63.4	4,473	13.95	107.64	83.20	524.27	678.27
62	62.4	6,635	23.78	108.32	83.61	525.33	680.56
61	61.5	8,195	35.91	110.22	85.16	528.11	683.53
60	60.5	8,625	48.68	112.32	87.06	526.92	679.83
59	59.5	8,037	60.59	113.92	88.43	524.58	675.79
58	58.5	6,602	70.36	115.47	89.73	520.31	669.63
57	57.5	5,367	78.31	116.88	90.87	515.58	663.15
56	56.5	4,140	84.44	118.12	91.91	508.47	653.48
55	55.5	3,168	89.13	118.65	92.31	504.50	648.47
54	54.5	2,275	92.50	120.17	93.76	498.87	639.44
53	53.5	1,698	95.02	120.09	93.73	490.46	628.39
52	52.5	1,147	96.72	120.51	94.12	482.65	617.96
51	51.5	778	97.87	121.05	94.58	466.09	596.52
≤50	48.7	1,440	100.00	122.10	95.52	424.18	542.18
MEDIE	59.4	67,527	100.00	113.36	87.98	516.68	665.75

Culorile de fond ale rândurilor din tabelul de mai sus au legătură cu grila de prețuri.

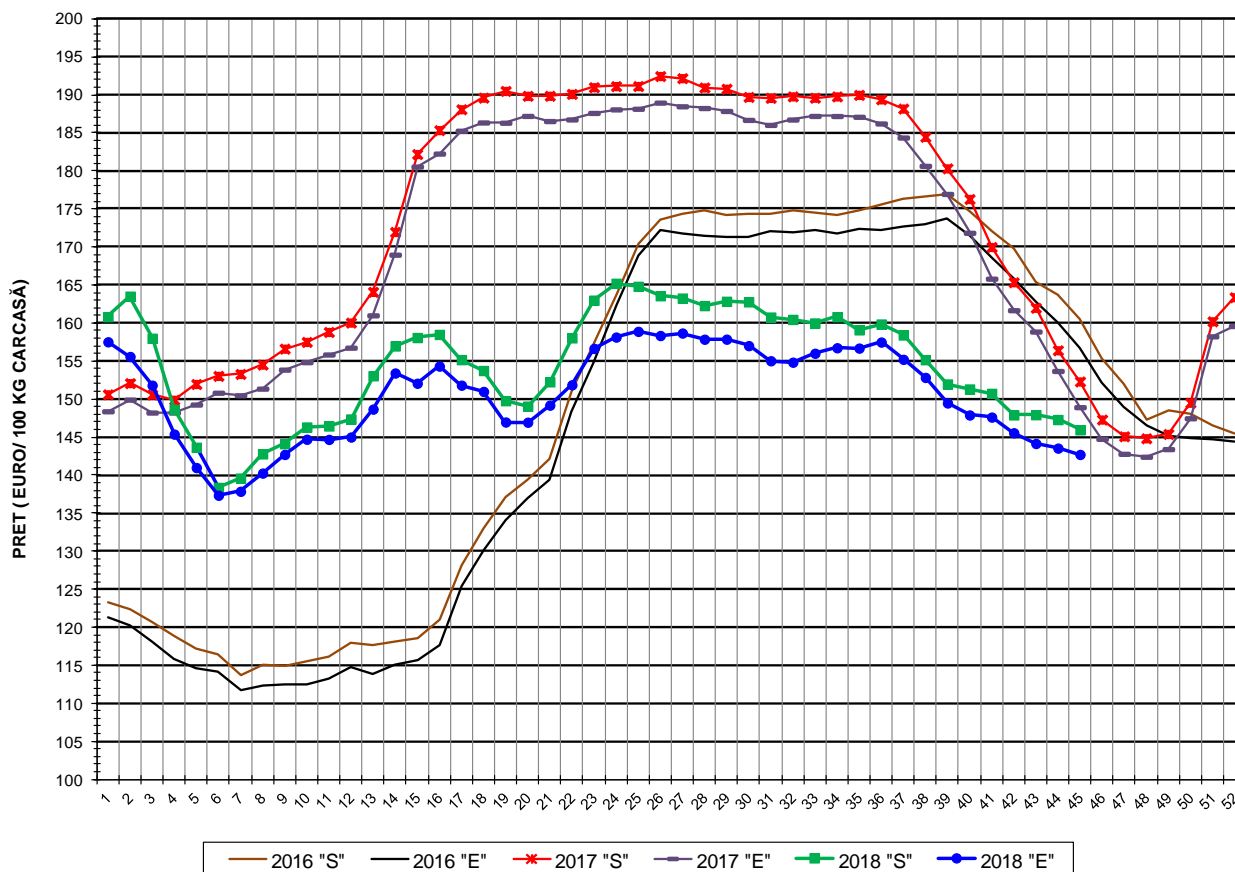


EVOLUȚIA SĂPTĂMÂNALĂ A PREȚULUI DE PIAȚĂ AL CARCASELOR - CLASELE "S" & "E" ÎN ROMÂNIA (1)



PREȚ NAȚIONAL CARCASE CALITATEA STANDARD - CLASELE "S" & "E"				
CLASA	PREȚ SĂPT 45 / 2018	VARIAȚIE		
		1 SĂPT	4 SĂPT	1 AN
S	680.24 RON	-0.97%	-3.28%	-3.38%
E	665.12 RON	-0.64%	-3.44%	-3.38%

EVOLUȚIA SĂPTĂMÂNALĂ A PREȚULUI DE PIAȚĂ AL CARCASELOR - CLASELE "S" & "E" ÎN ROMÂNIA (2)



PREȚ NAȚIONAL CARCASE				
CALITATEA STANDARD - CLASELE "S" & "E"				
CLASA	PREȚ SAPT 45 / 2018	VARIAȚIE		
		1 SĂPT	4 SĂPT	1 AN
S	145.96 €	-0.91%	-3.18%	-4.17%
E	142.72 €	-0.58%	-3.33%	-4.17%





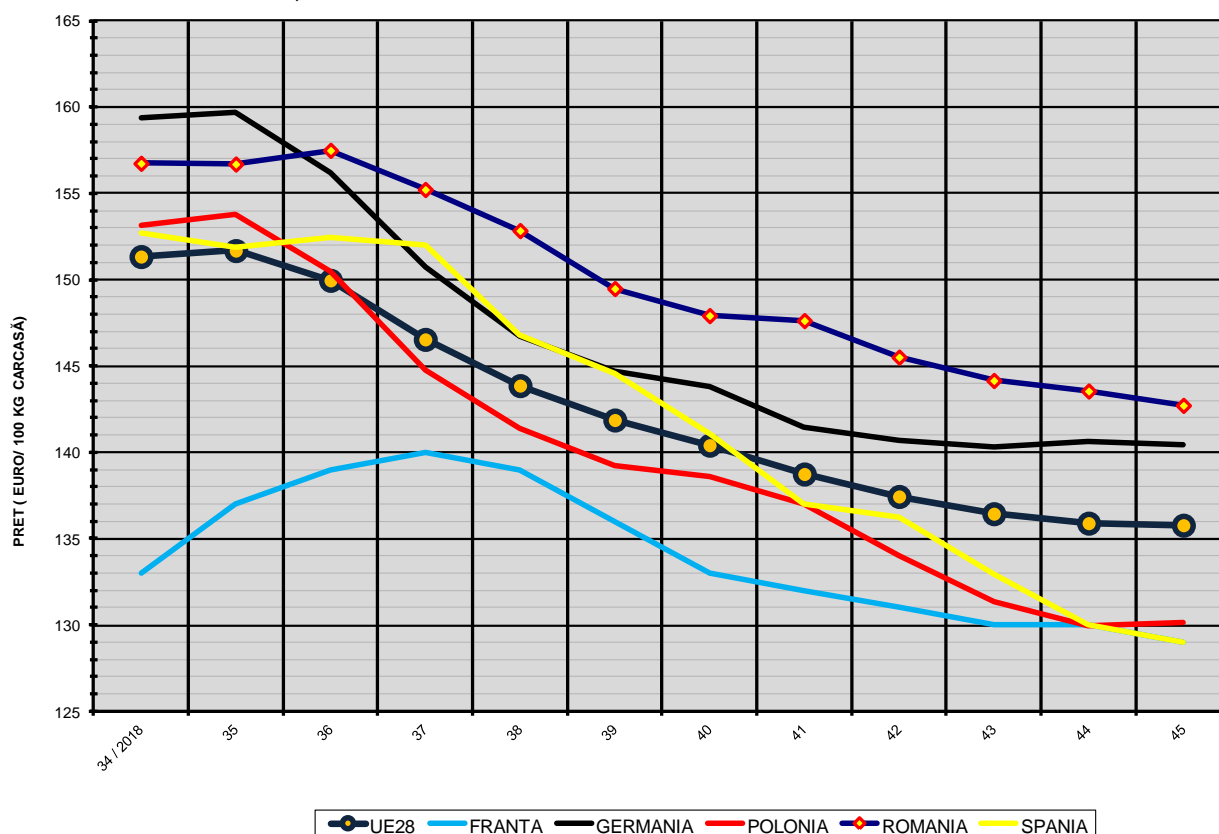
**% PREȚ DE PIAȚĂ ÎN ROMÂNIA ȘI ÎN UE28 vs PRAGUL (PREȚUL) DE REFERINȚĂ UE28**

SAPTAMANA	PREȚ (EUR)					% PREȚ vs PRAGUL (PREȚUL) DE REFERINȚĂ UE28 (*)				
	ROMÂNIA			UE28		ROMÂNIA			UE28	
	"S"	"E"	"S" + "E"	"S"	"E"	"S"	"E"	"S" + "E"	"S"	"E"
19 / 2018	149.79	146.98	148.66	142.87	138.83	99.24%	97.38%	98.49%	94.65%	91.98%
20	149.07	146.95	148.24	143.54	139.83	98.76%	97.36%	98.21%	95.10%	92.64%
21	152.27	149.20	150.99	145.62	142.35	100.88%	98.85%	100.04%	96.48%	94.31%
22	158.05	151.88	155.34	146.71	143.58	104.71%	100.62%	102.92%	97.20%	95.13%
23	163.00	156.66	160.35	147.66	144.46	107.99%	103.79%	106.24%	97.83%	95.71%
24	165.22	158.15	162.33	148.59	145.17	109.46%	104.78%	107.54%	98.45%	96.18%
25	164.82	158.90	162.45	148.09	144.80	109.20%	105.27%	107.62%	98.11%	95.93%
26	163.59	158.35	161.41	148.47	144.41	108.38%	104.91%	106.94%	98.37%	95.68%
27	163.27	158.68	161.43	148.66	144.53	108.17%	105.13%	106.95%	98.49%	95.75%
28	162.29	157.87	160.46	149.29	145.22	107.52%	104.59%	106.31%	98.91%	96.21%
29	162.85	157.88	160.75	148.76	144.28	107.89%	104.60%	106.50%	98.56%	95.59%
30	162.79	157.02	160.35	147.52	142.88	107.85%	104.03%	106.24%	97.74%	94.66%
31	160.78	155.04	158.44	147.52	142.47	106.52%	102.71%	104.97%	97.74%	94.39%
32	160.47	154.85	158.20	149.11	144.83	106.32%	102.59%	104.81%	98.79%	95.95%
33	160.00	156.02	158.34	152.35	149.11	106.00%	103.37%	104.90%	100.94%	98.79%
34	160.83	156.74	159.04	154.17	151.34	106.56%	103.85%	105.36%	102.14%	100.26%
35	159.11	156.70	158.09	154.48	151.69	105.41%	103.82%	104.74%	102.34%	100.50%
36	159.86	157.49	158.88	153.65	149.96	105.91%	104.34%	105.26%	101.79%	99.35%
37	158.43	155.23	157.07	150.17	146.54	104.96%	102.84%	104.06%	99.49%	97.09%
38	155.18	152.84	154.20	147.83	143.86	102.81%	101.26%	102.16%	97.94%	95.31%
39	151.98	149.49	150.91	144.55	141.87	100.69%	99.04%	99.98%	95.77%	93.99%
40	151.33	147.92	149.73	142.78	140.41	100.26%	98.00%	99.20%	94.59%	93.02%
41	150.75	147.63	149.34	141.17	138.74	99.87%	97.81%	98.94%	93.53%	91.92%
42	147.92	145.57	146.83	139.59	137.44	98.00%	96.44%	97.28%	92.48%	91.06%
43	147.95	144.16	146.12	138.41	136.44	98.02%	95.51%	96.81%	91.70%	90.39%
44	147.30	143.55	145.56	137.57	135.89	97.59%	95.10%	96.44%	91.14%	90.03%
45	145.96	142.72	144.44	137.25	135.77	96.70%	94.55%	95.69%	90.93%	89.95%

(\*) 150.939 EUR conform Art. 7 [1] al Reg. [UE] nr. 1308/2013



EVOLUȚIA SĂPTĂMÂNALĂ A PREȚULUI CLASA "E" ÎN UE28 ȘI ÎN CÂTEVA STATE MEMBRE



COMPARAȚII DE PREȚURI

SĂPT 45 / 2018 =	UE28	FR	DE	PL	RO	ES	RO vs UE28	RO vs FR	RO vs DE	RO vs PL	RO vs ES
	135.77 €	129.00 €	140.45 €	130.13 €	142.72 €	129.01 €	6.94 € 5.1%	13.72 € 10.6%	2.27 € 1.6%	12.59 € 9.7%	13.71 € 10.6%



PREȚUL CARCASELOR DIN CLASA "E" ÎN STATELE MEMBRE (FĂRĂ GRECIA, ITALIA, LUXEMBURG, MALTA, SUECIA)  
VERSUS PREȚUL UE ÎN SĂPTĂMÂNA 5 - 11 NOIEMBRIE 2018

