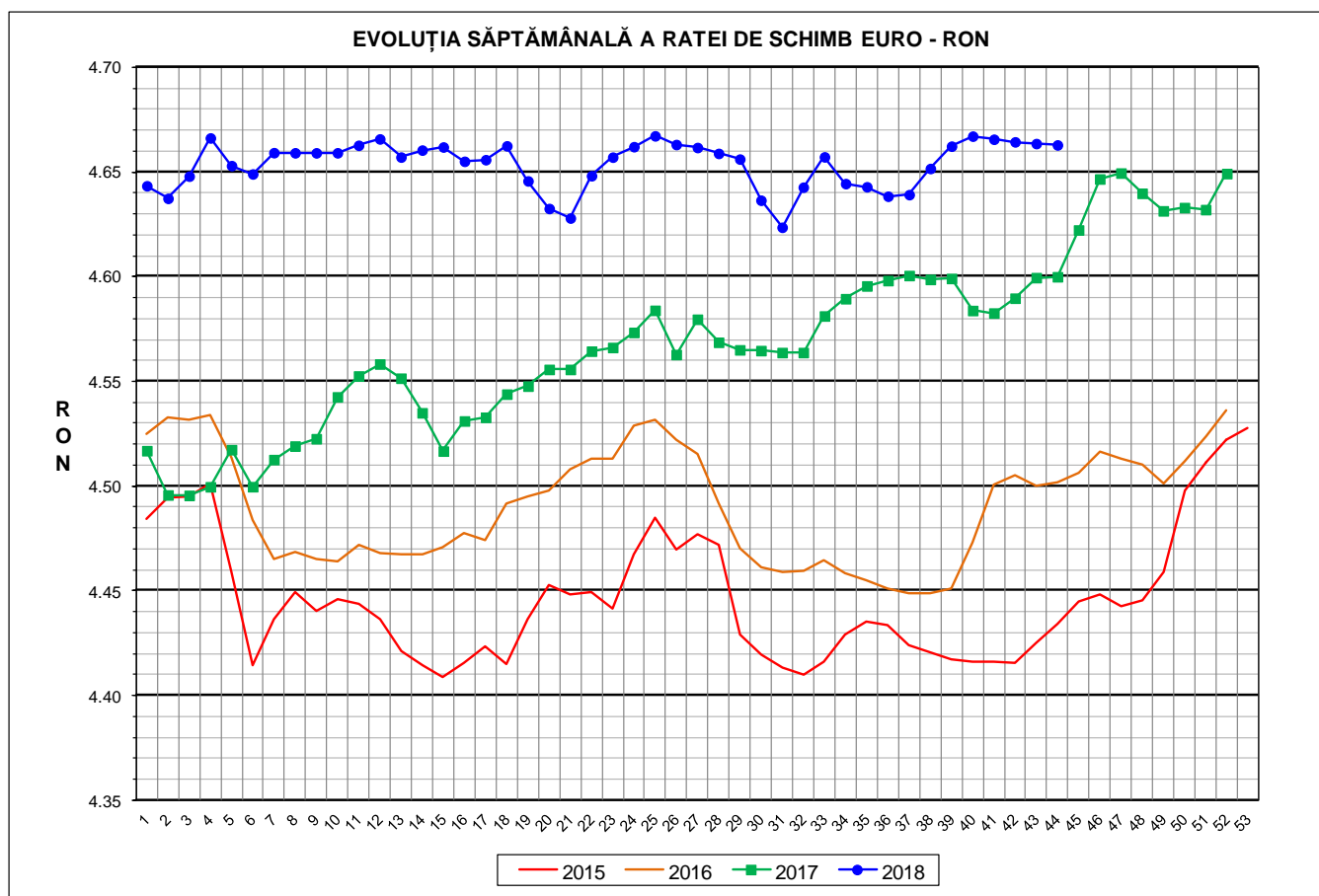




Prețul de piață al porcilor la intrarea în abator Săptămâna 44 (29 octombrie – 4 noiembrie 2018)



RATA DE SCHIMB EURO - RON			
SĂPT 44 / 2018	VARIAȚIE		
	1 SĂPT	4 SĂPT	1 AN
1€ = 4.6630 RON	-0.01%	-0.09%	1.37%



**SITUAȚIA CARCASELOR DE PORCINE CLASIFICATE
ÎN FUNCȚIE DE PROVENIENȚA PORCILOR SACRIFICAȚI
ÎN SĂPTĂMÂNA 29 OCTOMBRIE - 4 NOIEMBRIE 2018**

		NUMĂR CARCASE	% DIN TOTAL
PROVENIENȚĂ PORCI SACRIFICAȚI	TRANZACȚII COMERCIALE ÎNTRE ABATOARE ȘI FURNIZORI	65,284	81.86
	FERME PROPRII ALE ABATOARELOR	4,900	6.14
	PRESTĂRI SERVICII	9,565	11.99
TOTAL CARCASE CLASIFICATE CU GREUTATEA CALDĂ 50 - 120 KG		79,749	100.00
DIN CARE DIN COMERȚ INTRACOMUNITAR		4,853	6.09

**Situația porcilor proveniți din tranzacții comerciale
între abatoare și furnizori care fac obiectul raportării prețurilor
în săptămâna 29 octombrie - 4 noiembrie 2018**

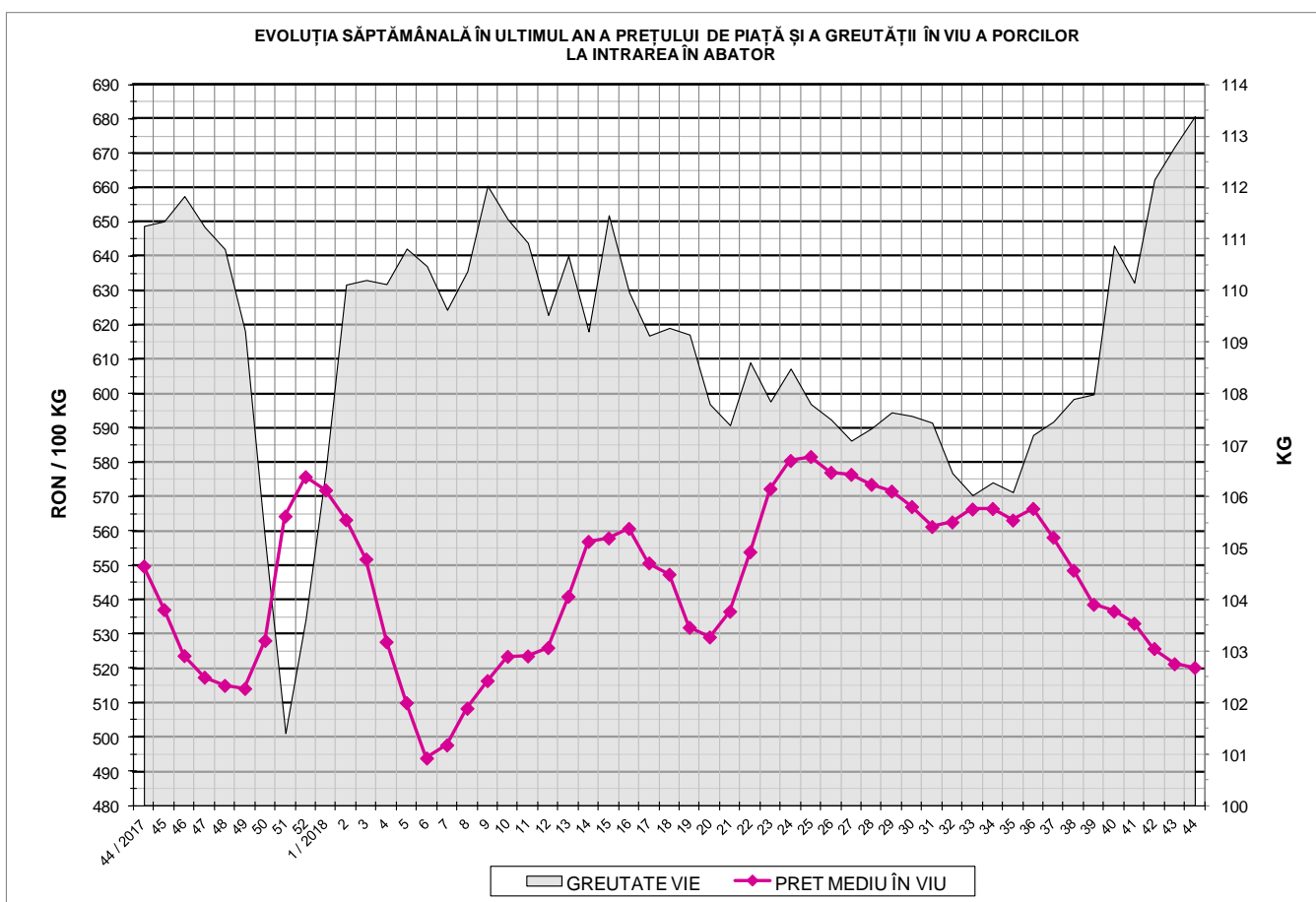
Tip preț la intrarea în abator		Carcase cu greutatea caldă 60 - 120 kg			
		SEUROP		d.c. S+E	
		nr	% din total carcase clasificate	nr	% din total carcase clasificate
De bază pentru 56% carne macră	în carcasă	20,491	25.7%	16,136	20.2%
	în viu	1,564	2.0%	1,392	1.7%
Forfetar în viu		42,957	53.9%	40,871	51.2%
Total		65,012	81.5%	58,399	73.2%

Carcase incluse în raportul național de prețuri pentru DG AGRI



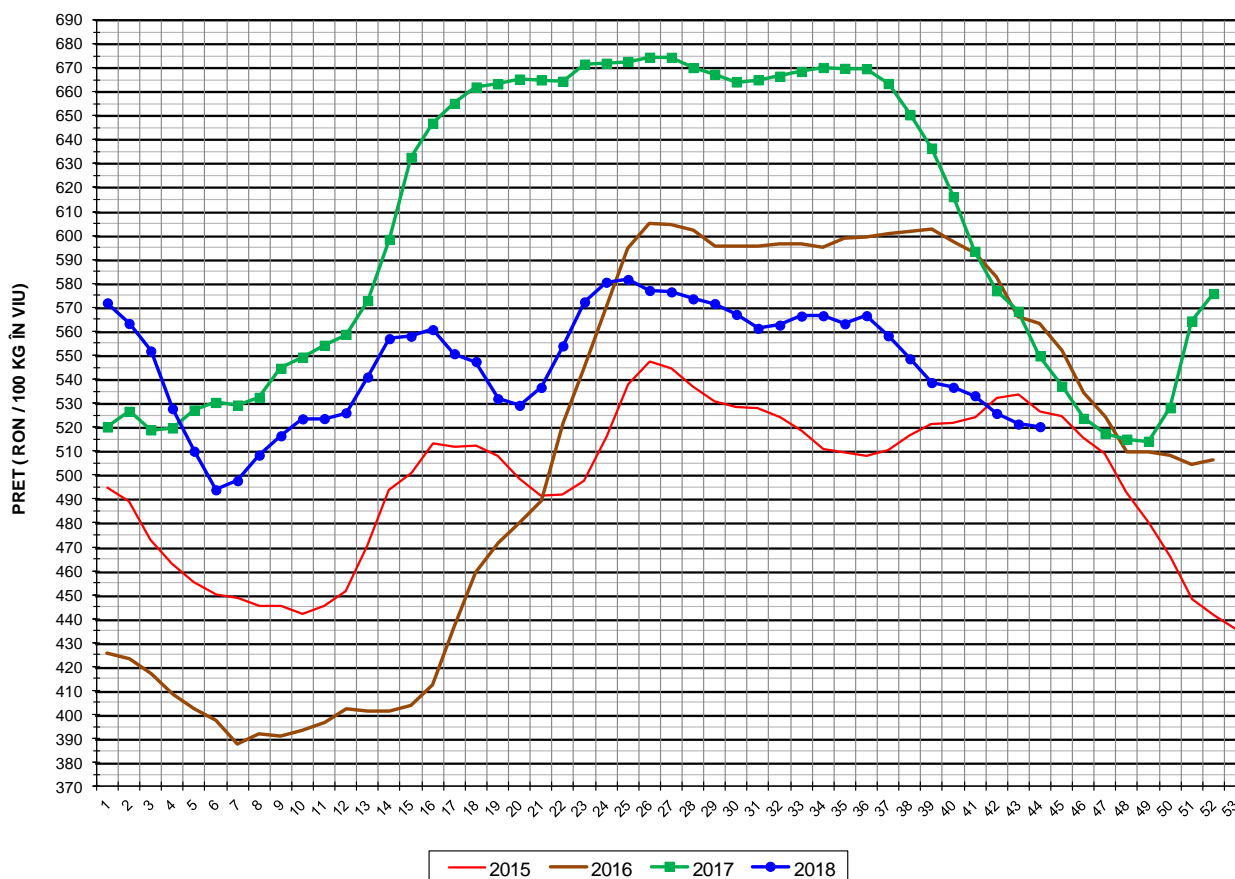
Prețul de piață al porcilor în săptămâna 29 octombrie - 4 noiembrie 2018

Clasa	% carne macră	Număr porci	% din total porci	Procent mediu carne macră	Greutate medie (kg)		Preț mediu (RON / 100 kg)	
					vie	carcasă caldă – 2%	viu	carcasă caldă – 2%
S	≥ 60	32,145	49.44	62.2	110.2	84.9	529.53	686.92
E	55 - 59.9	26,254	40.38	57.9	115.8	89.9	519.46	669.41
U	50 - 54.9	5,852	9.00	53.2	119.2	92.9	487.71	625.65
ROP	< 50	761	1.17	47.9	120.1	93.9	431.14	551.72
TOTAL		65,012	100.00	59.5	113.4	87.8	520.20	672.14





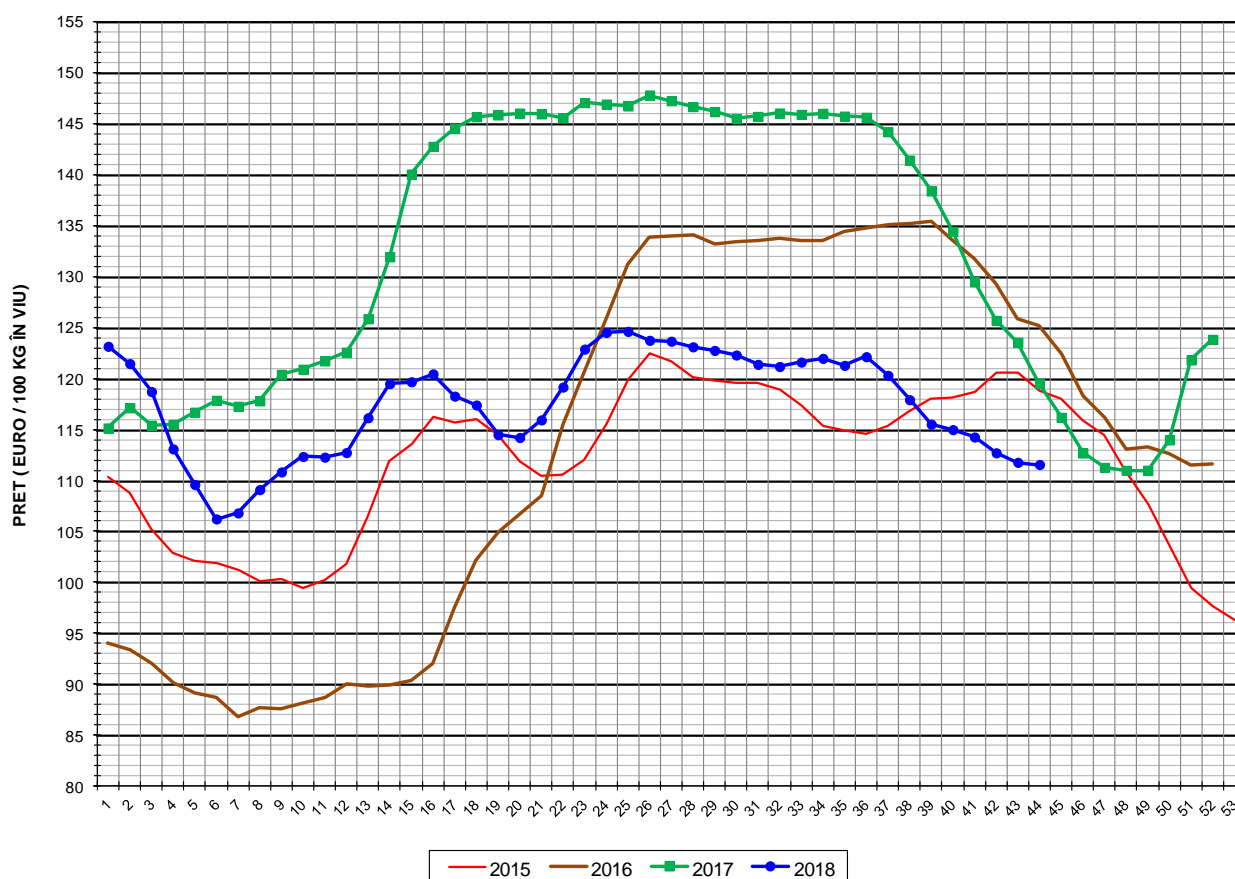
EVOLUȚIA SĂPTĂMÂNALĂ A PREȚULUI DE PIAȚĂ ÎN VIU AL PORCILOR ÎN ROMÂNIA (1)



PREȚ ÎN VIU			
SĂPT 44 / 2018	VARIAȚIE		
	1 SĂPT	4 SĂPT	1 AN
520.20 RON	-0.21%	-3.06%	-5.38%



EVOLUȚIA SĂPTĂMÂNALĂ A PREȚULUI DE PIAȚĂ ÎN VIU AL PORCILOR ÎN ROMÂNIA (2)



PREȚ ÎN VIU			
SĂPT 44 / 2018	VARIAȚIE		
	1 SĂPT	4 SĂPT	1 AN
111.56 €	-0.19%	-2.98%	-6.65%



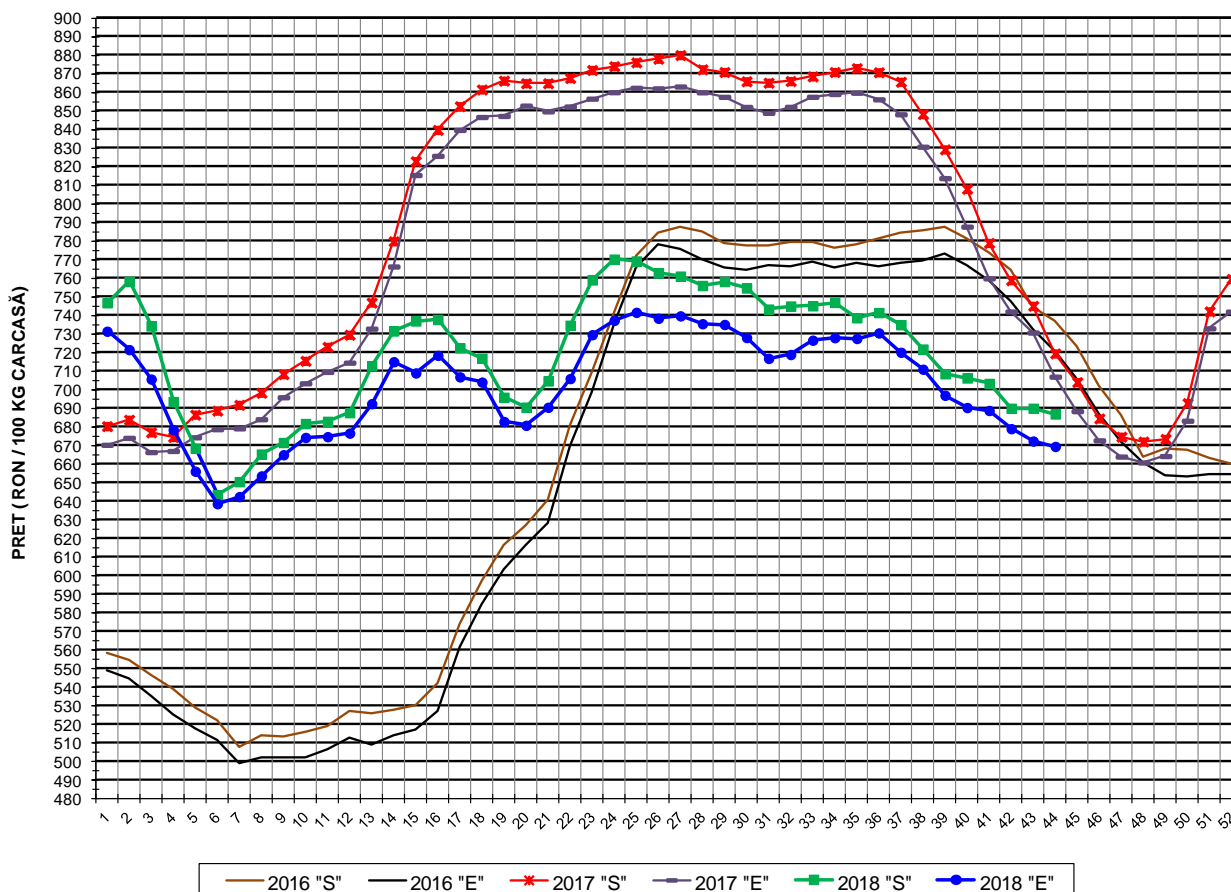
PREȚUL PE PROCENT CARNE MACRĂ AL PORCILOR
ÎN SĂPTĂMÂNA 29 OCTOMBRIE - 4 NOIEMBRIE 2018

% CARNE MACRĂ		NUMĂR PORCI	% CUMULATIV DIN TOTAL PORCI	GREUTATE (KG)		PREȚ MEDIU (RON/ 100 KG)	
NIVEL GRILA PREȚURI	MEDIE			VIE	CARCASA CALDĂ - 2%	VIU	CARCASA CALDĂ - 2%
≥64	65.0	4,932	7.59	108.50	83.94	527.14	681.38
63	63.4	4,332	14.25	108.69	83.66	526.95	684.61
62	62.4	6,358	24.03	109.34	84.13	529.11	687.67
61	61.4	8,017	36.36	110.63	85.16	531.55	690.53
60	60.5	8,506	49.44	112.05	86.51	530.57	687.27
59	59.5	7,601	61.14	113.76	88.06	528.60	682.85
58	58.5	6,570	71.24	115.49	89.54	523.30	674.98
57	57.5	5,125	79.13	116.95	90.91	516.90	664.96
56	56.5	3,991	85.26	117.44	91.29	510.24	656.41
55	55.5	2,967	89.83	117.85	91.70	505.28	649.35
54	54.5	2,060	93.00	118.45	92.32	501.22	643.11
53	53.5	1,587	95.44	119.88	93.51	492.61	631.54
52	52.5	1,059	97.07	118.99	92.72	487.17	625.19
51	51.5	663	98.09	119.68	93.29	471.49	604.85
≤50	48.9	1,244	100.00	119.90	93.60	433.78	555.70
MEDIE	59.5	65,012	100.00	113.38	87.75	520.20	672.14

Culorile de fond ale rândurilor din tabelul de mai sus au legătură cu grila de prețuri.



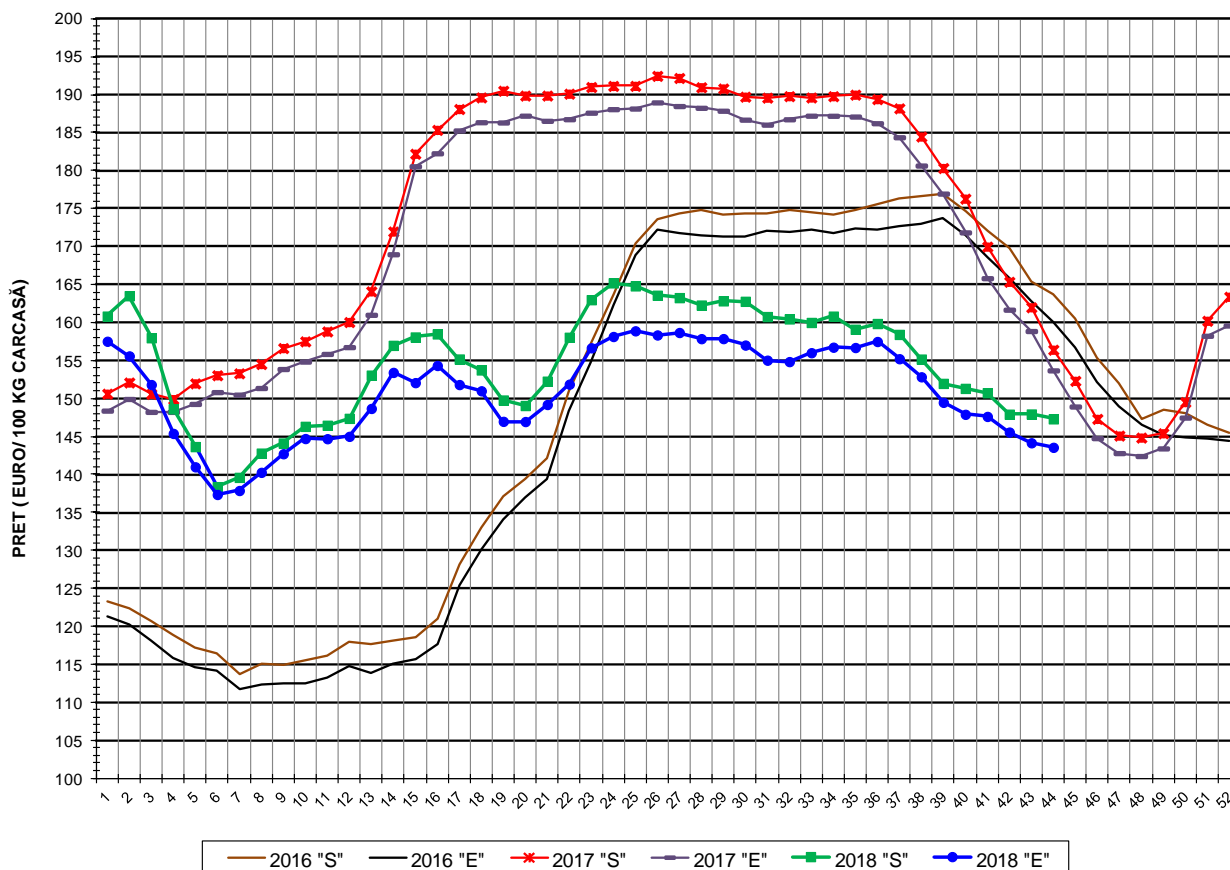
EVOLUȚIA SĂPTĂMÂNALĂ A PREȚULUI DE PIAȚĂ AL CARCASELOR - CLASELE "S" & "E" ÎN ROMÂNIA (1)



**PREȚ NAȚIONAL CARCASE
CALITATEA STANDARD - CLASELE "S"&"E"**

CLASA	PREȚ SĂPT 44 / 2018	VARIAȚIE		
		1 SĂPT	4 SĂPT	1 AN
S	686.92 RON	-0.44%	-2.74%	-4.53%
E	669.41 RON	-0.43%	-3.03%	-5.32%

EVOLUȚIA SĂPTĂMÂNALĂ A PREȚULUI DE PIAȚĂ AL CARCASELOR - CLASELE "S" & "E" ÎN ROMÂNIA (2)



PREȚ NAȚIONAL CARCASE CALITATEA STANDARD - CLASELE "S"&"E"				
CLASA	PREȚ SAPT 44 / 2018	VARIAȚIE		
		1 SĂPT	4 SĂPT	1 AN
S	147.31 €	-0.43%	-2.65%	-5.82%
E	143.56 €	-0.42%	-2.94%	-6.59%



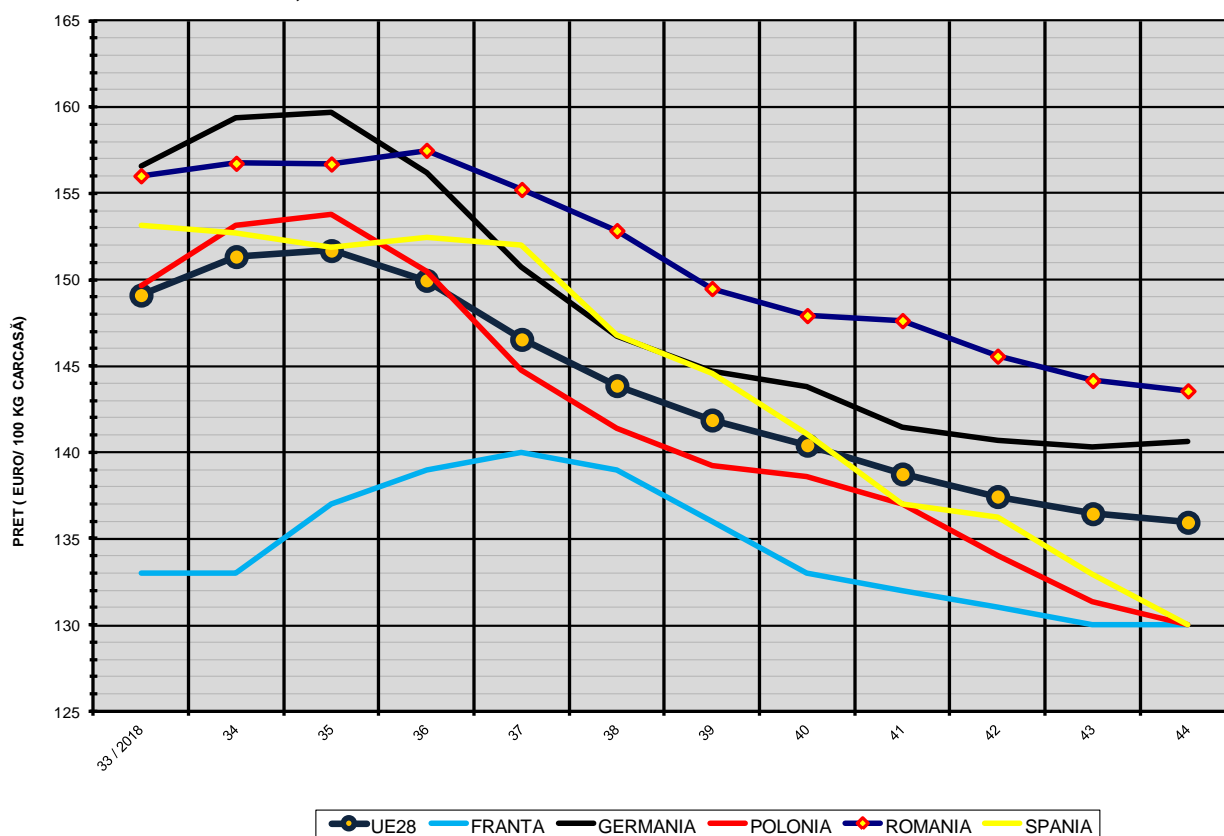
% PREȚ DE PIAȚĂ ÎN ROMÂNIA ȘI ÎN UE28 vs PRAGUL (PREȚUL) DE REFERINȚĂ UE28

SAPTAMANA	PREȚ (EUR)					% PREȚ vs PRAGUL (PREȚUL) DE REFERINȚĂ UE28 (*)				
	ROMÂNIA			UE28		ROMÂNIA			UE28	
	"S"	"E"	"S" + "E"	"S"	"E"	"S"	"E"	"S" + "E"	"S"	"E"
18 / 2018	153.75	151.00	152.65	143.86	140.41	101.86%	100.04%	101.13%	95.31%	93.02%
19	149.79	146.98	148.66	142.87	138.83	99.24%	97.38%	98.49%	94.65%	91.98%
20	149.07	146.95	148.24	143.54	139.83	98.76%	97.36%	98.21%	95.10%	92.64%
21	152.27	149.20	150.99	145.62	142.35	100.88%	98.85%	100.04%	96.48%	94.31%
22	158.05	151.88	155.34	146.71	143.58	104.71%	100.62%	102.92%	97.20%	95.13%
23	163.00	156.66	160.35	147.66	144.46	107.99%	103.79%	106.24%	97.83%	95.71%
24	165.22	158.15	162.33	148.59	145.17	109.46%	104.78%	107.54%	98.45%	96.18%
25	164.82	158.90	162.45	148.09	144.80	109.20%	105.27%	107.62%	98.11%	95.93%
26	163.59	158.35	161.41	148.47	144.41	108.38%	104.91%	106.94%	98.37%	95.68%
27	163.27	158.68	161.43	148.66	144.53	108.17%	105.13%	106.95%	98.49%	95.75%
28	162.29	157.87	160.46	149.29	145.22	107.52%	104.59%	106.31%	98.91%	96.21%
29	162.85	157.88	160.75	148.76	144.28	107.89%	104.60%	106.50%	98.56%	95.59%
30	162.79	157.02	160.35	147.52	142.88	107.85%	104.03%	106.24%	97.74%	94.66%
31	160.78	155.04	158.44	147.52	142.47	106.52%	102.71%	104.97%	97.74%	94.39%
32	160.47	154.85	158.20	149.11	144.83	106.32%	102.59%	104.81%	98.79%	95.95%
33	160.00	156.02	158.34	152.35	149.11	106.00%	103.37%	104.90%	100.94%	98.79%
34	160.83	156.74	159.04	154.17	151.34	106.56%	103.85%	105.36%	102.14%	100.26%
35	159.11	156.70	158.09	154.48	151.69	105.41%	103.82%	104.74%	102.34%	100.50%
36	159.86	157.49	158.88	153.65	149.96	105.91%	104.34%	105.26%	101.79%	99.35%
37	158.43	155.23	157.07	150.17	146.54	104.96%	102.84%	104.06%	99.49%	97.09%
38	155.18	152.84	154.20	147.83	143.86	102.81%	101.26%	102.16%	97.94%	95.31%
39	151.98	149.49	150.91	144.55	141.87	100.69%	99.04%	99.98%	95.77%	93.99%
40	151.33	147.92	149.73	142.78	140.41	100.26%	98.00%	99.20%	94.59%	93.02%
41	150.75	147.63	149.34	141.17	138.74	99.87%	97.81%	98.94%	93.53%	91.92%
42	147.92	145.57	146.83	139.59	137.43	98.00%	96.44%	97.28%	92.48%	91.05%
43	147.95	144.16	146.12	138.41	136.44	98.02%	95.51%	96.81%	91.70%	90.39%
44	147.31	143.56	145.57	137.62	135.94	97.60%	95.11%	96.44%	91.17%	90.06%

(*) 150.939 EUR conform Art. 7 [1] al Reg. [UE] nr. 1308/2013



EVOLUȚIA SĂPTĂMĂNALĂ A PREȚULUI CLASA "E" ÎN UE28 ȘI ÎN CÂTEVA STATE MEMBRE



COMPARAȚII DE PREȚURI

	UE28	FR	DE	PL	RO	ES	RO vs UE28	RO vs FR	RO vs DE	RO vs PL	RO vs ES
SĂPT 44 / 2018 =	135.94 €	130.00 €	140.62 €	130.02 €	143.56 €	130.02 €	7.62 € 5.6%	13.56 € 10.4%	2.94 € 2.1%	13.54 € 10.4%	13.54 € 10.4%



PREȚUL CARCASELOR DIN CLASA "E" ÎN STATELE MEMBRE (FĂRĂ GRECIA, ITALIA, LUXEMBURG, MALTA)
VERSUS PREȚUL UE ÎN SĂPTĂMÂNA 29 OCTOMBRIE - 4 NOIEMBRIE 2018

