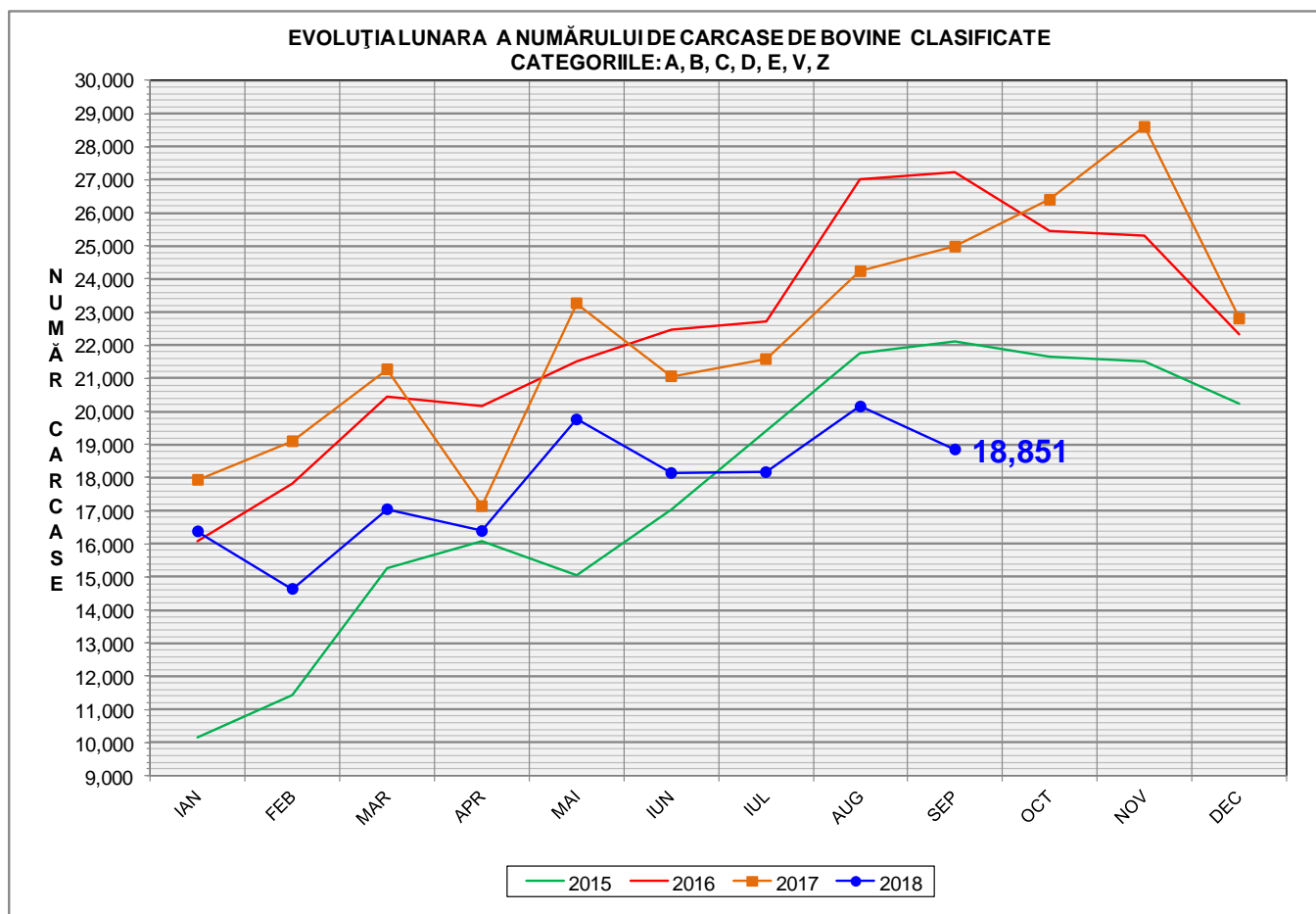




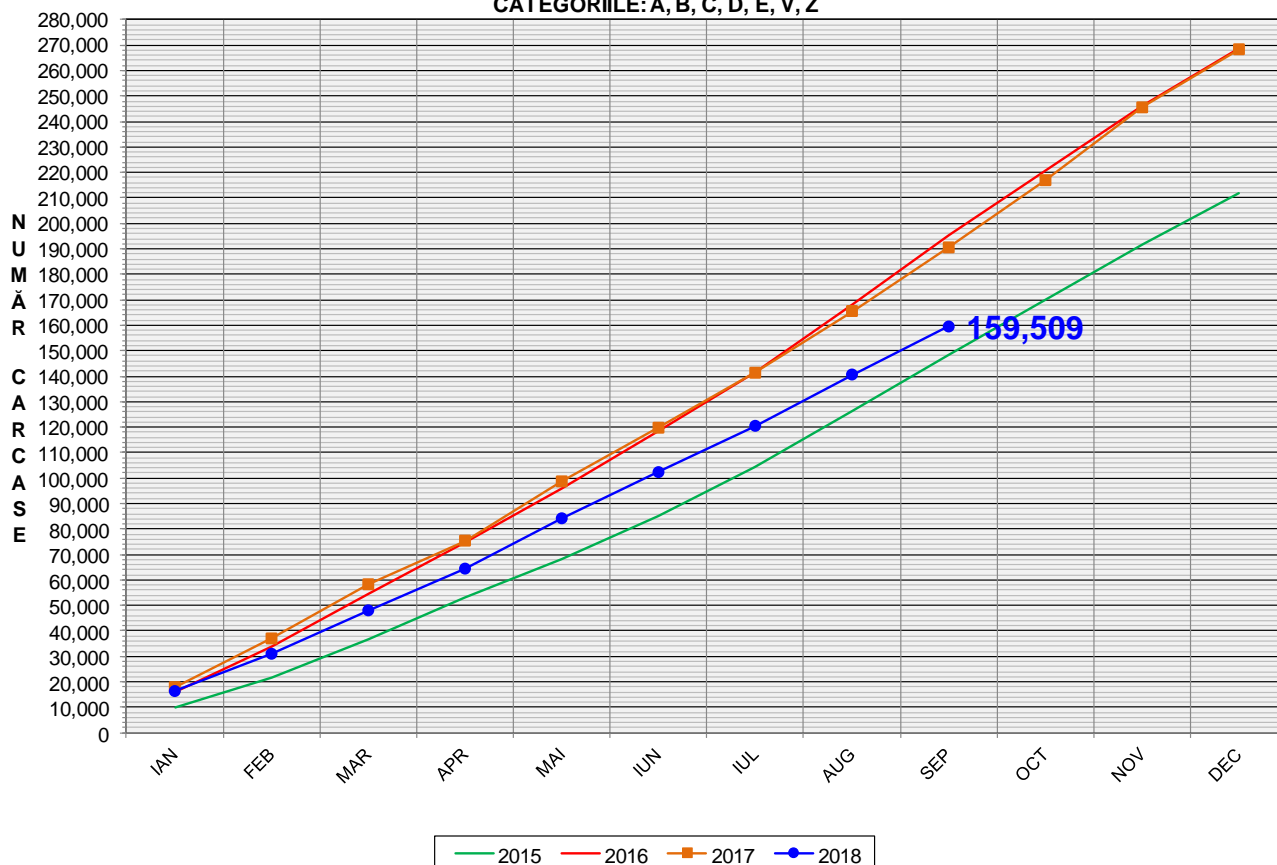
# Rezultatele clasificării carcaselor de bovine

## Septembrie 2018



% Modificare	
1 LUNĂ	1 AN
-6.4%	-24.5%

EVOLUȚIA LUNARA CUMULATIVĂ A NUMĂRULUI DE CARCASE DE BOVINE CLASIFICATE  
CATEGORIILE: A, B, C, D, E, V, Z

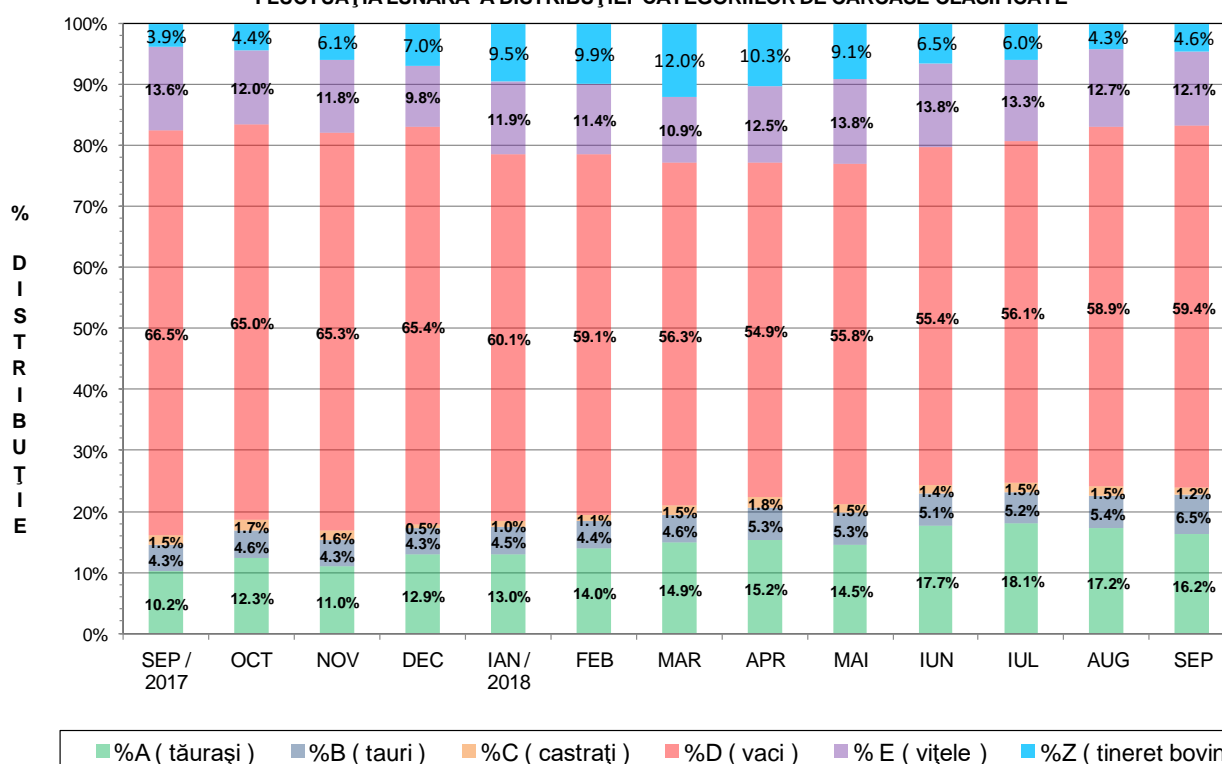


% Modificare

1 AN

-16.3%

**FLUCTUAȚIA LUNARĂ A DISTRIBUȚIEI CATEGORIILOR DE CARCASE CLASIFICATE**





## Raport național clasificare carcase de bovine cu vârsta de 8 luni sau mai mult, conform grilei UE extinsă

Luna: septembrie-17

CONFORMAȚIE	GRĂȘIME										TOTAL		
	1		2		3		4		5		NUMĂR	% DIN TOTAL	GREUTATE MEDIE
	NUMĂR	% DIN TOTAL	NUMĂR	% DIN TOTAL	NUMĂR	% DIN TOTAL	NUMĂR	% DIN TOTAL	NUMĂR	% DIN TOTAL			
E	0	0.00	0	0.00	0	0.00	0	0.00	0	0.00	0	0.00	0.00
U	4	0.14	5	0.18	4	0.14	0	0.00	0	0.00	13	0.46	394.09
R	81	2.84	60	2.10	32	1.12	2	0.07	0	0.00	175	6.13	323.52
O+	557	19.52	216	7.57	57	2.00	7	0.25	0	0.00	837	29.33	273.94
-O	453	15.87	152	5.33	13	0.46	1	0.04	0	0.00	619	21.69	231.10
P+	996	34.90	71	2.49	1	0.04	0	0.00	0	0.00	1068	37.42	193.25
-P	140	4.91	2	0.07	0	0.00	0	0.00	0	0.00	142	4.98	163.32
<b>TOTAL</b>	<b>2231</b>	<b>78.17</b>	<b>506</b>	<b>17.73</b>	<b>107</b>	<b>3.75</b>	<b>10</b>	<b>0.35</b>	<b>0</b>	<b>0.00</b>	<b>2854</b>	<b>100.00</b>	<b>232.54</b>

CONFORMAȚIE	GRĂȘIME										TOTAL		
	1		2		3		4		5		NUMĂR	% DIN TOTAL	GREUTATE MEDIE
	NUMĂR	% DIN TOTAL	NUMĂR	% DIN TOTAL	NUMĂR	% DIN TOTAL	NUMĂR	% DIN TOTAL	NUMĂR	% DIN TOTAL			
E	0	0.00	0	0.00	0	0.00	0	0.00	0	0.00	0	0.00	0.00
U	2	0.18	2	0.18	3	0.26	1	0.09	0	0.00	8	0.70	449.33
R	75	6.57	19	1.66	35	3.06	20	1.75	0	0.00	149	13.05	380.74
O+	237	20.75	108	9.46	33	2.89	4	0.35	0	0.00	382	33.45	299.16
-O	169	14.80	43	3.77	15	1.31	4	0.35	0	0.00	231	20.23	255.84
P+	214	18.74	21	1.84	2	0.18	0	0.00	0	0.00	237	20.75	215.52
-P	129	11.30	6	0.53	0	0.00	0	0.00	0	0.00	135	11.82	178.41
<b>TOTAL</b>	<b>826</b>	<b>72.33</b>	<b>199</b>	<b>17.43</b>	<b>88</b>	<b>7.71</b>	<b>29</b>	<b>2.54</b>	<b>0</b>	<b>0.00</b>	<b>1142</b>	<b>100.00</b>	<b>270.46</b>

CONFORMAȚIE	GRĂȘIME										TOTAL		
	1		2		3		4		5		NUMĂR	% DIN TOTAL	GREUTATE MEDIE
	NUMĂR	% DIN TOTAL	NUMĂR	% DIN TOTAL	NUMĂR	% DIN TOTAL	NUMĂR	% DIN TOTAL	NUMĂR	% DIN TOTAL			
E	1	0.47	0	0.00	0	0.00	0	0.00	0	0.00	1	0.47	510.38
U	0	0.00	0	0.00	0	0.00	0	0.00	0	0.00	0	0.00	0.00
R	5	2.35	5	2.35	117	54.93	3	1.41	0	0.00	130	61.03	309.87
O+	7	3.29	5	2.35	22	10.33	2	0.94	0	0.00	36	16.90	316.88
-O	4	1.88	10	4.69	6	2.82	1	0.47	0	0.00	21	9.86	342.57
P+	7	3.29	6	2.82	10	4.69	0	0.00	0	0.00	23	10.80	322.36
-P	2	0.94	0	0.00	0	0.00	0	0.00	0	0.00	2	0.94	180.81
<b>TOTAL</b>	<b>26</b>	<b>12.21</b>	<b>26</b>	<b>12.21</b>	<b>155</b>	<b>72.77</b>	<b>6</b>	<b>2.82</b>	<b>0</b>	<b>0.00</b>	<b>213</b>	<b>100.00</b>	<b>315.36</b>

CONFORMAȚIE	GRĂȘIME										TOTAL		
	1		2		3		4		5		NUMĂR	% DIN TOTAL	GREUTATE MEDIE
	NUMĂR	% DIN TOTAL	NUMĂR	% DIN TOTAL	NUMĂR	% DIN TOTAL	NUMĂR	% DIN TOTAL	NUMĂR	% DIN TOTAL			
E	0	0.00	0	0.00	0	0.00	0	0.00	0	0.00	0	0.00	0.00
U	1	0.01	1	0.01	1	0.01	3	0.03	2	0.02	8	0.08	418.58
R	141	1.35	74	0.71	89	0.85	72	0.69	2	0.02	378	3.61	340.47
O+	993	9.49	882	8.43	447	4.27	79	0.76	6	0.06	2407	23.01	272.92
-O	879	8.40	403	3.85	156	1.49	11	0.11	1	0.01	1450	13.86	232.00
P+	1863	17.81	758	7.25	187	1.79	31	0.30	2	0.02	2841	27.16	221.59
-P	3143	30.05	194	1.85	37	0.35	2	0.02	0	0.00	3376	32.28	191.68
<b>TOTAL</b>	<b>7020</b>	<b>67.11</b>	<b>2312</b>	<b>22.10</b>	<b>917</b>	<b>8.77</b>	<b>198</b>	<b>1.89</b>	<b>13</b>	<b>0.12</b>	<b>10460</b>	<b>100.00</b>	<b>229.64</b>

CONFORMAȚIE	GRĂȘIME										TOTAL		
	1		2		3		4		5		NUMĂR	% DIN TOTAL	GREUTATE MEDIE
	NUMĂR	% DIN TOTAL	NUMĂR	% DIN TOTAL	NUMĂR	% DIN TOTAL	NUMĂR	% DIN TOTAL	NUMĂR	% DIN TOTAL			
E	0	0.00	0	0.00	0	0.00	0	0.00	0	0.00	0	0.00	0.00
U	1	0.05	4	0.19	1	0.05	0	0.00	0	0.00	6	0.28	304.50
R	26	1.22	26	1.22	96	4.50	34	1.60	0	0.00	182	8.54	297.92
O+	232	10.89	183	8.59	139	6.52	43	2.02	4	0.19	601	28.20	255.84
-O	180	8.45	136	6.38	56	2.63	9	0.42	0	0.00	381	17.88	227.26
P+	559	26.23	130	6.10	38	1.78	4	0.19	1	0.05	732	34.35	193.96
-P	207	9.71	19	0.89	3	0.14	0	0.00	0	0.00	229	10.75	164.64
<b>TOTAL</b>	<b>1205</b>	<b>56.55</b>	<b>498</b>	<b>23.37</b>	<b>333</b>	<b>15.63</b>	<b>90</b>	<b>4.22</b>	<b>5</b>	<b>0.23</b>	<b>2131</b>	<b>100.00</b>	<b>223.40</b>

CONFORMAȚIE	GRĂȘIME										TOTAL		
	1		2		3		4		5		NUMĂR	% DIN TOTAL	GREUTATE MEDIE
	NUMĂR	% DIN TOTAL	NUMĂR	% DIN TOTAL	NUMĂR	% DIN TOTAL	NUMĂR	% DIN TOTAL	NUMĂR	% DIN TOTAL			
E	0	0.00	0	0.00	0	0.00	0	0.00	0	0.00	0	0.00	0.00
U	0	0.00	0	0.00	0	0.00	0	0.00	0	0.00	0	0.00	0.00
R	13	1.62	12	1.49	2	0.25	1	0.12	0	0.00	28	3.48	246.80
O+	78	9.70	39	4.85	5	0.62	0	0.00	0	0.00	122	15.17	227.27
-O	61	7.59	20	2.49	3	0.37	0	0.00	0	0.00	84	10.45	202.45
P+	388	48.26	73	9.08	4	0.50	0	0.00	0	0.00	465	57.84	160.78
-P	104	12.94	1	0.12	0	0.00	0	0.00	0	0.00	105	13.06	148.40
<b>TOTAL</b>	<b>644</b>	<b>80.10</b>	<b>145</b>	<b>18.03</b>	<b>14</b>	<b>1.74</b>	<b>1</b>	<b>0.12</b>	<b>0</b>	<b>0.00</b>	<b>804</b>	<b>100.00</b>	<b>176.60</b>

CONFORMAȚIE	GRĂȘIME										TOTAL		
	1		2		3		4		5		NUMĂR	% DIN TOTAL	GREUTATE MEDIE
	NUMĂR	% DIN TOTAL	NUMĂR	% DIN TOTAL	NUMĂR	% DIN TOTAL	NUMĂR	% DIN TOTAL	NUMĂR	% DIN TOTAL			
E	1	0.01	0	0.00	0	0.00	0	0.00	0	0.00	1	0.01	510.38
U	8	0.05	12	0.07	9	0.05	4	0.02	2	0.01	35	0.20	396.96
R	341	1.94	196	1.11	371	2.11	132	0.75	2	0.01	1042	5.92	329.61
O+	2104	11.95	1433	8.14	703	3.99	135	0.77	10	0.06	4385	24.91	272.15
-O	1746	9.92	764	4.34	249	1.41	26	0.15	1	0.01	2786	15.83	233.07
P+	4027	22.88	1059	6.02	242	1.37	35	0.20	3	0.02	5366	30.48	207.07
-P	3725	21.16	222	1.26	40	0.23	2	0.01	0	0.00	3989	22.66	187.52
<b>TOTAL</b>	<b>11952</b>	<b>67.89</b>	<b>3686</b>	<b>20.94</b>	<b>1614</b>	<b>9.17</b>	<b>334</b>	<b>1.90</b>	<b>18</b>	<b>0.10</b>	<b>17604</b>	<b>100.00</b>	<b>230.62</b>



**Raport național clasificare pentru categoria "A" - carcase de masculi necastrați cu vârsta cuprinsă între 12 luni și mai puțin de 24 de luni (tăurași)**

**Luna: septembrie-17**

GRASIME	CONFORMAȚIE	NUMAR	PROCENT DIN TOTAL	GREUTATE MEDIE
1	E	0	0.00	0.00
	U	4	0.14	401.56
	R	81	2.84	314.03
	O+	557	19.52	267.35
	-O	453	15.87	222.20
	P+	996	34.90	190.66
	-P	140	4.91	162.72
	<b>TOTAL</b>	<b>2231</b>	<b>78.17</b>	<b>219.32</b>
2	E	0	0.00	0.00
	U	5	0.18	382.73
	R	60	2.10	310.36
	O+	216	7.57	275.24
	-O	152	5.33	253.28
	P+	71	2.49	227.29
	-P	2	0.07	205.31
	<b>TOTAL</b>	<b>506</b>	<b>17.73</b>	<b>266.87</b>
3	E	0	0.00	0.00
	U	4	0.14	400.82
	R	32	1.12	365.11
	O+	57	2.00	323.64
	-O	13	0.46	276.86
	P+	1	0.04	358.68
	-P	0	0.00	0.00
	<b>TOTAL</b>	<b>107</b>	<b>3.75</b>	<b>333.57</b>
4	E	0	0.00	0.00
	U	0	0.00	0.00
	R	2	0.07	436.59
	O+	7	0.25	353.92
	-O	1	0.04	294.98
	P+	0	0.00	0.00
	-P	0	0.00	0.00
	<b>TOTAL</b>	<b>10</b>	<b>0.35</b>	<b>364.56</b>
TOTAL	E	0	0.00	0.00
	U	13	0.46	394.09
	R	175	6.13	323.52
	O+	837	29.33	273.94
	-O	619	21.69	231.10
	P+	1068	37.42	193.25
	-P	142	4.98	163.32
	<b>TOTAL</b>	<b>2854</b>	<b>100.00</b>	<b>232.54</b>



**Raport național clasificare pentru categoria "B"- carcase de masculi necastrați cu vârsta de 24 de luni și mai mult (tauri)**

Luna: septembrie-17

GRASIME	CONFORMAȚIE	NUMAR	PROCENT DIN TOTAL	GREUTATE MEDIE
1	E	0	0.00	0.00
	U	2	0.18	436.48
	R	75	6.57	364.75
	O+	237	20.75	288.64
	-O	169	14.80	246.93
	P+	214	18.74	211.62
	-P	129	11.30	176.96
	<b>TOTAL</b>		<b>826</b>	<b>72.33</b>
2	E	0	0.00	0.00
	U	2	0.18	564.73
	R	19	1.66	375.59
	O+	108	9.46	300.89
	-O	43	3.77	258.13
	P+	21	1.84	233.84
	-P	6	0.53	209.56
	<b>TOTAL</b>		<b>199</b>	<b>17.43</b>
3	E	0	0.00	0.00
	U	3	0.26	386.77
	R	35	3.06	411.45
	O+	33	2.89	354.30
	-O	15	1.31	322.00
	P+	2	0.18	440.51
	-P	0	0.00	0.00
	<b>TOTAL</b>		<b>88</b>	<b>7.71</b>
4	E	0	0.00	0.00
	U	1	0.09	431.89
	R	20	1.75	391.85
	O+	4	0.35	420.42
	-O	4	0.35	359.66
	P+	0	0.00	0.00
	-P	0	0.00	0.00
	<b>TOTAL</b>		<b>29</b>	<b>2.54</b>
TOTAL	E	0	0.00	0.00
	U	8	0.70	449.33
	R	149	13.05	380.74
	O+	382	33.45	299.16
	-O	231	20.23	255.84
	P+	237	20.75	215.52
	-P	135	11.82	178.41
	<b>TOTAL</b>		<b>1142</b>	<b>100.00</b>



Raport național clasificare pentru categoria "C" - carcase de masculi castrați cu vârsta de 12 luni și mai mult (boi)

Luna: septembrie-17

GRASIME	CONFORMAȚIE	NUMAR	PROCENT DIN TOTAL	GREUTATE MEDIE
1	E	1	0.47	510.38
	U	0	0.00	0.00
	R	5	2.35	467.50
	O+	7	3.29	348.40
	-O	4	1.88	309.24
	P+	7	3.29	274.62
	-P	2	0.94	180.81
	<b>TOTAL</b>	<b>26</b>	<b>12.21</b>	<b>338.76</b>
2	E	0	0.00	0.00
	U	0	0.00	0.00
	R	5	2.35	412.78
	O+	5	2.35	364.29
	-O	10	4.69	317.30
	P+	6	2.82	352.52
	-P	0	0.00	0.00
	<b>TOTAL</b>	<b>26</b>	<b>12.21</b>	<b>352.83</b>
3	E	0	0.00	0.00
	U	0	0.00	0.00
	R	117	54.93	298.82
	O+	22	10.33	284.32
	-O	6	2.82	397.83
	P+	10	4.69	337.67
	-P	0	0.00	0.00
	<b>TOTAL</b>	<b>155</b>	<b>72.77</b>	<b>303.10</b>
4	E	0	0.00	0.00
	U	0	0.00	0.00
	R	3	1.41	306.74
	O+	2	0.94	446.08
	-O	1	0.47	396.90
	P+	0	0.00	0.00
	-P	0	0.00	0.00
	<b>TOTAL</b>	<b>6</b>	<b>2.82</b>	<b>368.21</b>
TOTAL	E	1	0.47	510.38
	U	0	0.00	0.00
	R	130	61.03	309.87
	O+	36	16.90	316.88
	-O	21	9.86	342.57
	P+	23	10.80	322.36
	-P	2	0.94	180.81
	<b>TOTAL</b>	<b>213</b>	<b>100.00</b>	<b>315.36</b>



## Raport național clasificare pentru categoria "D"- carcase de femele care au fătat (vacii)

Luna: septembrie-17

GRASIME	CONFORMAȚIE	NUMAR	PROCENT DIN TOTAL	GREUTATE MEDIE
1	E	0	0.00	0.00
	U	1	0.01	420.42
	R	141	1.35	346.38
	O+	993	9.49	254.82
	-O	879	8.40	217.91
	P+	1863	17.81	211.42
	-P	3143	30.05	190.64
	<b>TOTAL</b>	<b>7020</b>	<b>67.11</b>	<b>211.81</b>
2	E	0	0.00	0.00
	U	1	0.01	361.62
	R	74	0.71	311.85
	O+	882	8.43	274.72
	-O	403	3.85	244.37
	P+	758	7.25	231.87
	-P	194	1.85	208.36
	<b>TOTAL</b>	<b>2312</b>	<b>22.10</b>	<b>251.04</b>
3	E	0	0.00	0.00
	U	1	0.01	468.44
	R	89	0.85	333.85
	O+	447	4.27	301.39
	-O	156	1.49	273.83
	P+	187	1.79	267.24
	-P	37	0.35	188.03
	<b>TOTAL</b>	<b>917</b>	<b>8.77</b>	<b>288.49</b>
4	E	0	0.00	0.00
	U	3	0.03	387.75
	R	72	0.69	365.91
	O+	79	0.76	313.70
	-O	11	0.11	305.76
	P+	31	0.30	302.64
	-P	2	0.02	264.60
	<b>TOTAL</b>	<b>198</b>	<b>1.89</b>	<b>331.14</b>
5	E	0	0.00	0.00
	U	2	0.02	467.45
	R	2	0.02	361.43
	O+	6	0.06	347.09
	-O	1	0.01	294.98
	P+	2	0.02	270.97
	-P	0	0.00	0.00
	<b>TOTAL</b>	<b>13</b>	<b>0.12</b>	<b>352.09</b>
TOTAL	E	0	0.00	0.00
	U	8	0.08	418.58
	R	378	3.61	340.47
	O+	2407	23.01	272.92
	-O	1450	13.86	232.00
	P+	2841	27.16	221.59
	-P	3376	32.28	191.68
	<b>TOTAL</b>	<b>10460</b>	<b>100.00</b>	<b>229.64</b>





Raport național clasificare pentru categoria "E"- carcase ale altor bovine femele cu vârsta de 12 luni și mai mult (vițele)

Luna: septembrie-17

GRASIME	CONFORMAȚIE	NUMAR	PROCENT DIN TOTAL	GREUTATE MEDIE
1	E	0	0.00	0.00
	U	1	0.05	443.94
	R	26	1.22	245.67
	O+	232	10.89	239.05
	-O	180	8.45	208.46
	P+	559	26.23	183.49
	-P	207	9.71	162.51
	<b>TOTAL</b>	<b>1205</b>	<b>56.55</b>	<b>195.87</b>
2	E	0	0.00	0.00
	U	4	0.19	269.82
	R	26	1.22	284.24
	O+	183	8.59	247.88
	-O	136	6.38	232.38
	P+	130	6.10	211.49
	-P	19	0.89	168.46
	<b>TOTAL</b>	<b>498</b>	<b>23.37</b>	<b>233.19</b>
3	E	0	0.00	0.00
	U	1	0.05	303.80
	R	96	4.50	307.48
	O+	139	6.52	276.51
	-O	56	2.63	262.66
	P+	38	1.78	263.76
	-P	3	0.14	287.60
	<b>TOTAL</b>	<b>333</b>	<b>15.63</b>	<b>281.84</b>
4	E	0	0.00	0.00
	U	0	0.00	0.00
	R	34	1.60	321.35
	O+	43	2.02	306.56
	-O	9	0.42	305.58
	P+	4	0.19	360.88
	-P	0	0.00	0.00
	<b>TOTAL</b>	<b>90</b>	<b>4.22</b>	<b>314.47</b>
5	E	0	0.00	0.00
	U	0	0.00	0.00
	R	0	0.00	0.00
	O+	4	0.19	330.38
	-O	0	0.00	0.00
	P+	1	0.05	445.41
	-P	0	0.00	0.00
	<b>TOTAL</b>	<b>5</b>	<b>0.23</b>	<b>353.38</b>
TOTAL	E	0	0.00	0.00
	U	6	0.28	304.50
	R	182	8.54	297.92
	O+	601	28.20	255.84
	-O	381	17.88	227.26
	P+	732	34.35	193.96
	-P	229	10.75	164.64
	<b>TOTAL</b>	<b>2131</b>	<b>100.00</b>	<b>223.40</b>



**Raport național clasificare pentru categoria "Z"- carcase de bovine cu vârsta cuprinsă între 8 luni și mai puțin de 12 luni (tineret bovin)**

**Luna: septembrie-17**

GRASIME	CONFORMAȚIE	NUMAR	PROCENT DIN TOTAL	GREUTATE MEDIE
1	E	0	0.00	0.00
	U	0	0.00	0.00
	R	13	1.62	240.05
	O+	78	9.70	215.32
	-O	61	7.59	184.88
	P+	388	48.26	151.75
	-P	104	12.94	148.79
	<b>TOTAL</b>	<b>644</b>	<b>80.10</b>	<b>163.90</b>
2	E	0	0.00	0.00
	U	0	0.00	0.00
	R	12	1.49	249.28
	O+	39	4.85	246.53
	-O	20	2.49	252.21
	P+	73	9.08	205.02
	-P	1	0.12	107.80
	<b>TOTAL</b>	<b>145</b>	<b>18.03</b>	<b>225.69</b>
3	E	0	0.00	0.00
	U	0	0.00	0.00
	R	2	0.25	230.79
	O+	5	0.62	263.42
	-O	3	0.37	228.01
	P+	4	0.50	228.46
	-P	0	0.00	0.00
	<b>TOTAL</b>	<b>14</b>	<b>1.74</b>	<b>241.19</b>
4	E	0	0.00	0.00
	U	0	0.00	0.00
	R	1	0.12	336.83
	O+	0	0.00	0.00
	-O	0	0.00	0.00
	P+	0	0.00	0.00
	-P	0	0.00	0.00
	<b>TOTAL</b>	<b>1</b>	<b>0.12</b>	<b>336.83</b>
TOTAL	E	0	0.00	0.00
	U	0	0.00	0.00
	R	28	3.48	246.80
	O+	122	15.17	227.27
	-O	84	10.45	202.45
	P+	465	57.84	160.78
	-P	105	13.06	148.40
	<b>TOTAL</b>	<b>804</b>	<b>100.00</b>	<b>176.60</b>



## Raport național clasificare toate categoriile de carcase de bovine cu vârsta de 8 luni sau mai mult

Luna: septembrie-17

GRASIME	CONFORMAȚIE	NUMAR	PROCENT DIN TOTAL	GREUTATE MEDIE
1	E	1	0.01	510.38
	U	8	0.05	417.94
	R	341	1.94	332.78
	O+	2104	11.95	259.06
	-O	1746	9.92	219.91
	P+	4027	22.88	196.78
	-P	3725	21.16	186.38
	<b>TOTAL</b>	<b>11952</b>	<b>67.89</b>	<b>211.94</b>
2	E	0	0.00	0.00
	U	12	0.07	373.67
	R	196	1.11	312.66
	O+	1433	8.14	272.89
	-O	764	4.34	245.94
	P+	1059	6.02	227.93
	-P	222	1.26	204.50
	<b>TOTAL</b>	<b>3686</b>	<b>20.94</b>	<b>252.71</b>
3	E	0	0.00	0.00
	U	9	0.05	392.87
	R	371	2.11	325.44
	O+	703	3.99	299.95
	-O	249	1.41	276.81
	P+	242	1.37	270.77
	-P	40	0.23	195.50
	<b>TOTAL</b>	<b>1614</b>	<b>9.17</b>	<b>295.80</b>
4	E	0	0.00	0.00
	U	4	0.02	398.79
	R	132	0.75	357.87
	O+	135	0.77	318.63
	-O	26	0.15	317.08
	P+	35	0.20	309.30
	-P	2	0.01	264.60
	<b>TOTAL</b>	<b>334</b>	<b>1.90</b>	<b>333.68</b>
5	E	0	0.00	0.00
	U	2	0.01	467.45
	R	2	0.01	361.43
	O+	10	0.06	340.40
	-O	1	0.01	294.98
	P+	3	0.02	329.12
	-P	0	0.00	0.00
	<b>TOTAL</b>	<b>18</b>	<b>0.10</b>	<b>352.45</b>
TOTAL	E	1	0.01	510.38
	U	35	0.20	396.96
	R	1042	5.92	329.61
	O+	4385	24.91	272.15
	-O	2786	15.83	233.07
	P+	5366	30.48	207.07
	-P	3989	22.66	187.52
	<b>TOTAL</b>	<b>17604</b>	<b>100.00</b>	<b>230.62</b>