



# Prețul de piață al bovinelor la intrarea în abator Săptămâna 41 (8 – 14 octombrie 2018)

SITUAȚIA CARCASELOR DE BOVINE CLASIFICATE ÎN FUNCȚIE DE PROVENIENȚA BOVINELOR SACRIFICATE  
ÎN SĂPTĂMÂNA 8 -14 OCTOMBRIE 2018

PROVENIENȚĂ BOVINE  SACRIFICATE	CARCASE CLASIFICATE:						PREȚ FEZABIL CATEGORIILE:						
	BOVINE CU VÂRSTA:				TOTAL		A, B, C, D, E, Z				V		
	DE 8 LUNI SAU MAI MULT (A, B, C, D, E, Z)		MAI MICĂ DE 8 LUNI (V)				TOATE CLASELE		CLASELE CONFORM ART 7, REG (UE) 2017/1184		TOATE CLASELE		
	NUMĂR	%	NUMĂR	%	NUMĂR	%	NUMĂR	%	NUMĂR	%	NUMĂR	%	
CUMPĂRATE	2,561	52.9	187	3.9	2,748	56.8	2,440	50.4	882	18.2	134	2.8	
FERME PROPRII ALE ABATOARELOR	237	4.9	43	0.9	280	5.8	228	4.7	62	1.3	39	0.8	
PRESTĂRI SERVICII	PRODUCĂTORI	1,286	26.6	157	3.2	1,443	29.8	1,238	25.6	135	2.8	154	3.2
	COMERCIANȚI	356	7.4	12	0.2	368	7.6	318	6.6	72	1.5	11	0.2
TOTAL	4,440	91.8	399	8.2	4,839	100.0	4,224	87.3	1,151	23.8	338	7.0	

**2,668** Carcase incluse în rapoartele naționale de prețuri de piață pentru carcasele de bovine cu vârsta de 8 luni sau mai mult  
**55.1%** din total carcase clasificate

**944** Carcase incluse în raportul național de prețuri de piață pentru Comisia Europeană  
**19.5%** din total carcase clasificate

**173** Carcase incluse în rapoartele naționale de prețuri de piață pentru carcasele de bovine cu vârsta mai mică de 8 luni (viței)  
**3.6%** din total carcase clasificate

**Factor general de ajustare pentru cheltuielile de transport a prețurilor raportate: 0.08 RON/kg carcasă caldă-2%**

Prețul în viu al bovinelor din toate clasele de conformație și acoperire cu grăsime  
la intrarea în abator în săptămâna 8 - 14 octombrie 2018

Categorie	Număr	Greutate în viu (kg)	Preț în viu (RON / 100 kg)	Modificare preț	
				1 săpt	1 an
"A" - TĂURAȘI	363	489.0	682.4	-3.74%	12.33%
"B" - TAURI	85	560.2	657.3	-2.50%	12.19%
"C" - BOI	40	780.5	680.6	-0.25%	13.46%
"D" - VACI	1,706	470.6	521.9	-2.76%	16.27%
"E" - VIȚELE	382	431.4	599.6	0.64%	14.00%
"Z" - TINERET BOVIN	92	357.7	619.8	2.94%	13.67%
A + B + C + D + E + Z	2,668	471.1	566.4	-1.52%	15.75%
"V" - VIȚEI	173	256.0	591.0	-2.86%	8.01%



Raport național prețuri de piață carcase de bovine cu vârsta de 8 luni sau mai mult, la intrarea în abator conform grilei UE

Săptămâna: 41

din: 08/10/18

până în 14/10/18

<b>"A"- CARCASE DE MASCULI NECASTRĂȚI CU VÂRSTA CUPRINSĂ ÎNȚRE 12 LUNI ȘI MAI PUȚIN DE 24 DE LUNI (TĂURAȘI)</b>								
CONFORMAȚIE	PREȚ MEDIU (RON / 100 kg)					NUMĂR CARCASE	TOTAL	
	GRĂSIMI						GREUTATE MEDIE	PREȚ MEDIU (RON / 100 kg)
	1	2	3	4	5			
E	0.0	0.0	0.0	0.0	0.0	0	0.0	0.0
U	1425.9	1377.9	0.0	0.0	0.0	6	374.1	1399.8
R	1521.8	1462.2	1586.1	0.0	0.0	34	316.5	1510.8
O	1262.9	1359.2	1223.7	1348.0	0.0	225	261.7	1297.4
P	1291.2	1379.7	1359.0	0.0	0.0	98	196.6	1315.3
<b>TOTAL</b>	<b>1300.8</b>	<b>1374.7</b>	<b>1341.1</b>	<b>1348.0</b>	<b>0.0</b>	<b>363</b>	<b>251.1</b>	<b>1328.9</b>

<b>"B"- CARCASE DE MASCULI NECASTRĂȚI CU VÂRSTA DE 24 DE LUNI ȘI MAI MULT (TAURI)</b>								
CONFORMAȚIE	PREȚ MEDIU (RON / 100 kg)					NUMĂR CARCASE	TOTAL	
	GRĂSIMI						GREUTATE MEDIE	PREȚ MEDIU (RON / 100 kg)
	1	2	3	4	5			
E	0.0	0.0	0.0	0.0	0.0	0	0.0	0.0
U	1308.0	1428.0	1437.0	0.0	0.0	4	544.1	1358.3
R	1362.9	1209.0	1470.5	1485.7	0.0	12	381.7	1424.0
O	1280.0	1275.8	1409.6	0.0	0.0	50	269.7	1287.3
P	1122.4	1231.7	1046.3	0.0	0.0	19	208.4	1126.5
<b>TOTAL</b>	<b>1257.0</b>	<b>1280.0</b>	<b>1388.6</b>	<b>1485.7</b>	<b>0.0</b>	<b>85</b>	<b>284.7</b>	<b>1293.2</b>

<b>"C"- CARCASE DE MASCULI CASTRAȚI CU VÂRSTA DE 12 LUNI ȘI MAI MULT (BOI)</b>								
CONFORMAȚIE	PREȚ MEDIU (RON / 100 kg)					NUMĂR CARCASE	TOTAL	
	GRĂSIMI						GREUTATE MEDIE	PREȚ MEDIU (RON / 100 kg)
	1	2	3	4	5			
E	0.0	0.0	0.0	0.0	0.0	0	0.0	0.0
U	0.0	0.0	0.0	0.0	0.0	0	0.0	0.0
R	1282.5	1338.9	0.0	0.0	0.0	6	392.0	1303.2
O	1165.1	1311.6	1330.9	0.0	0.0	31	410.6	1316.2
P	1338.0	0.0	1356.4	0.0	0.0	3	351.8	1353.0
<b>TOTAL</b>	<b>1254.2</b>	<b>1316.4</b>	<b>1333.4</b>	<b>0.0</b>	<b>0.0</b>	<b>40</b>	<b>403.4</b>	<b>1316.7</b>

<b>"D"- CARCASE DE FEMELE CARE AU FĂȚAT (VACI)</b>								
CONFORMAȚIE	PREȚ MEDIU (RON / 100 kg)					NUMĂR CARCASE	TOTAL	
	GRĂSIMI						GREUTATE MEDIE	PREȚ MEDIU (RON / 100 kg)
	1	2	3	4	5			
E	0.0	0.0	0.0	0.0	0.0	0	0.0	0.0
U	0.0	1057.0	0.0	0.0	0.0	1	351.8	1057.0
R	1115.8	1128.4	1118.8	1215.3	0.0	74	307.4	1131.6
O	1096.8	1140.8	1187.3	1161.9	1247.5	693	242.9	1136.2
P	1027.4	1073.5	1208.1	1397.8	977.4	938	203.2	1057.7
<b>TOTAL</b>	<b>1052.1</b>	<b>1113.0</b>	<b>1185.5</b>	<b>1258.6</b>	<b>1178.8</b>	<b>1706</b>	<b>224.0</b>	<b>1096.7</b>

<b>"E"- CARCASE ALE ALTOR BOVINE FEMELE CU VÂRSTA DE 12 LUNI ȘI MAI MULT (VIȚELE)</b>								
CONFORMAȚIE	PREȚ MEDIU (RON / 100 kg)					NUMĂR CARCASE	TOTAL	
	GRĂSIMI						GREUTATE MEDIE	PREȚ MEDIU (RON / 100 kg)
	1	2	3	4	5			
E	0.0	0.0	0.0	0.0	0.0	0	0.0	0.0
U	0.0	0.0	0.0	0.0	0.0	0	0.0	0.0
R	1139.8	1384.0	1323.3	1286.2	1399.7	19	292.1	1315.9
O	1136.9	1208.5	1315.5	1288.5	1232.2	207	235.9	1217.1
P	1134.7	1225.1	1229.3	1188.9	0.0	156	175.4	1171.9
<b>TOTAL</b>	<b>1135.9</b>	<b>1215.6</b>	<b>1306.4</b>	<b>1279.3</b>	<b>1336.9</b>	<b>382</b>	<b>214.0</b>	<b>1208.6</b>

<b>"Z"- CARCASE DE BOVINE CU VÂRSTA CUPRINSĂ ÎNȚRE 8 LUNI ȘI MAI PUȚIN DE 12 LUNI (TINERET BOVIN)</b>								
CONFORMAȚIE	PREȚ MEDIU (RON / 100 kg)					NUMĂR CARCASE	TOTAL	
	GRĂSIMI						GREUTATE MEDIE	PREȚ MEDIU (RON / 100 kg)
	1	2	3	4	5			
E	0.0	0.0	0.0	0.0	0.0	0	0.0	0.0
U	0.0	0.0	0.0	0.0	0.0	0	0.0	0.0
R	1322.5	1531.5	1435.0	0.0	0.0	6	242.6	1466.2
O	1271.4	1218.5	1484.0	0.0	0.0	39	195.5	1259.9
P	1178.8	1037.0	0.0	0.0	0.0	47	159.1	1158.1
<b>TOTAL</b>	<b>1222.2</b>	<b>1235.8</b>	<b>1458.8</b>	<b>0.0</b>	<b>0.0</b>	<b>92</b>	<b>179.9</b>	<b>1232.1</b>

<b>TOATE CATEGORIILE</b>								
CONFORMAȚIE	PREȚ MEDIU (RON / 100 kg)					NUMĂR CARCASE	TOTAL	
	GRĂSIMI						GREUTATE MEDIE	PREȚ MEDIU (RON / 100 kg)
	1	2	3	4	5			
E	0.0	0.0	0.0	0.0	0.0	0	0.0	0.0
U	1360.0	1332.5	1437.0	0.0	0.0	11	433.9	1355.6
R	1328.1	1237.4	1283.9	1311.3	1399.7	151	314.2	1286.1
O	1164.1	1209.4	1235.0	1224.1	1242.7	1245	248.9	1196.6
P	1067.3	1122.4	1215.3	1375.0	977.4	1261	198.0	1095.4
<b>TOTAL</b>	<b>1120.9</b>	<b>1185.0</b>	<b>1238.6</b>	<b>1283.0</b>	<b>1254.0</b>	<b>2668</b>	<b>229.3</b>	<b>1163.5</b>



**Raport național parțial prețuri de piață carcase de bovine cu vârsta de 8 luni sau mai mult, la intrarea în abator conform grilei UE (\*)**

Săptămâna: 41

din: 08/10/18

până în 14/10/18

<b>"A"- CARCASE DE MASCULI NECASTRAȚI CU VÂRSTA CUPRINSĂ ÎNTRE 12 LUNI ȘI MAI PUȚIN DE 24 DE LUNI (TĂURAȘI)</b>								
CONFORMAȚIE	PREȚ MEDIU (RON / 100 kg)					NUMĂR CARCASE	TOTAL	
	GRĂSIME						GREUTATE MEDIE	PREȚ MEDIU (RON / 100 kg)
	1	2	3	4	5			
E	0.0	0.0	0.0	0.0	0.0	0	0.0	0.0
U	1425.9	1377.9	0.0	0.0	0.0	6	374.1	1399.8
R	1521.8	1454.3	1608.0	0.0	0.0	32	311.2	1508.1
O	1240.6	1361.3	1182.5	0.0	0.0	185	254.5	1284.9
P	1288.3	1383.0	1359.0	0.0	0.0	80	190.4	1319.4
<b>TOTAL</b>	<b>1293.5</b>	<b>1376.8</b>	<b>1312.7</b>	<b>0.0</b>	<b>0.0</b>	<b>303</b>	<b>245.9</b>	<b>1325.3</b>

<b>"B"- CARCASE DE MASCULI NECASTRAȚI CU VÂRSTA DE 24 DE LUNI ȘI MAI MULT (TAURI)</b>								
CONFORMAȚIE	PREȚ MEDIU (RON / 100 kg)					NUMĂR CARCASE	TOTAL	
	GRĂSIME						GREUTATE MEDIE	PREȚ MEDIU (RON / 100 kg)
	1	2	3	4	5			
E	0.0	0.0	0.0	0.0	0.0	0	0.0	0.0
U	1308.0	1428.0	1437.0	0.0	0.0	4	544.1	1358.3
R	1362.9	1209.0	1479.7	1511.1	0.0	10	350.4	1415.4
O	1279.9	1272.8	1485.0	0.0	0.0	44	264.2	1282.8
P	1124.9	1231.7	1046.3	0.0	0.0	18	208.0	1128.7
<b>TOTAL</b>	<b>1259.0</b>	<b>1278.5</b>	<b>1378.3</b>	<b>1511.1</b>	<b>0.0</b>	<b>76</b>	<b>276.9</b>	<b>1285.3</b>

<b>"C"- CARCASE DE MASCULI CASTRAȚI CU VÂRSTA DE 12 LUNI ȘI MAI MULT (BOI)</b>								
CONFORMAȚIE	PREȚ MEDIU (RON / 100 kg)					NUMĂR CARCASE	TOTAL	
	GRĂSIME						GREUTATE MEDIE	PREȚ MEDIU (RON / 100 kg)
	1	2	3	4	5			
E	0.0	0.0	0.0	0.0	0.0	0	0.0	0.0
U	0.0	0.0	0.0	0.0	0.0	0	0.0	0.0
R	1282.5	1338.9	0.0	0.0	0.0	6	392.0	1303.2
O	1165.1	1311.6	1330.9	0.0	0.0	31	410.6	1316.2
P	1338.0	0.0	1356.4	0.0	0.0	3	351.8	1353.0
<b>TOTAL</b>	<b>1254.2</b>	<b>1316.4</b>	<b>1333.4</b>	<b>0.0</b>	<b>0.0</b>	<b>40</b>	<b>403.4</b>	<b>1316.7</b>

<b>"D"- CARCASE DE FEMELE CARE AU FĂTAT (VACI)</b>								
CONFORMAȚIE	PREȚ MEDIU (RON / 100 kg)					NUMĂR CARCASE	TOTAL	
	GRĂSIME						GREUTATE MEDIE	PREȚ MEDIU (RON / 100 kg)
	1	2	3	4	5			
E	0.0	0.0	0.0	0.0	0.0	0	0.0	0.0
U	0.0	1057.0	0.0	0.0	0.0	1	351.8	1057.0
R	1115.8	1128.4	1120.0	1215.3	0.0	73	307.4	1132.0
O	1096.8	1140.8	1188.3	1164.0	1247.5	686	242.1	1135.8
P	1022.3	1073.1	1213.9	1475.3	827.0	860	204.3	1056.1
<b>TOTAL</b>	<b>1050.5</b>	<b>1113.3</b>	<b>1187.7</b>	<b>1277.8</b>	<b>1197.7</b>	<b>1620</b>	<b>225.1</b>	<b>1097.1</b>

<b>"E"- CARCASE ALE ALTOR BOVINE FEMELE CU VÂRSTA DE 12 LUNI ȘI MAI MULT (VIȚELE)</b>								
CONFORMAȚIE	PREȚ MEDIU (RON / 100 kg)					NUMĂR CARCASE	TOTAL	
	GRĂSIME						GREUTATE MEDIE	PREȚ MEDIU (RON / 100 kg)
	1	2	3	4	5			
E	0.0	0.0	0.0	0.0	0.0	0	0.0	0.0
U	0.0	0.0	0.0	0.0	0.0	0	0.0	0.0
R	1139.8	1384.0	1343.4	1296.7	1399.7	16	286.2	1328.0
O	1133.4	1206.7	1342.2	1342.4	1257.0	181	229.0	1214.7
P	1128.2	1253.7	1356.7	1080.6	0.0	121	165.4	1173.8
<b>TOTAL</b>	<b>1131.2</b>	<b>1222.0</b>	<b>1343.3</b>	<b>1301.6</b>	<b>1368.2</b>	<b>318</b>	<b>207.7</b>	<b>1210.2</b>

<b>"Z"- CARCASE DE BOVINE CU VÂRSTA CUPRINSĂ ÎNTRE 8 LUNI ȘI MAI PUȚIN DE 12 LUNI (TINERET BOVIN)</b>								
CONFORMAȚIE	PREȚ MEDIU (RON / 100 kg)					NUMĂR CARCASE	TOTAL	
	GRĂSIME						GREUTATE MEDIE	PREȚ MEDIU (RON / 100 kg)
	1	2	3	4	5			
E	0.0	0.0	0.0	0.0	0.0	0	0.0	0.0
U	0.0	0.0	0.0	0.0	0.0	0	0.0	0.0
R	1322.5	1531.5	1435.0	0.0	0.0	6	242.6	1466.2
O	1276.5	1218.5	1484.0	0.0	0.0	37	199.8	1262.8
P	1169.4	1019.5	0.0	0.0	0.0	40	166.9	1148.4
<b>TOTAL</b>	<b>1221.0</b>	<b>1239.3</b>	<b>1458.8</b>	<b>0.0</b>	<b>0.0</b>	<b>83</b>	<b>187.0</b>	<b>1232.6</b>

<b>TOATE CATEGORIILE</b>								
CONFORMAȚIE	PREȚ MEDIU (RON / 100 kg)					NUMĂR CARCASE	TOTAL	
	GRĂSIME						GREUTATE MEDIE	PREȚ MEDIU (RON / 100 kg)
	1	2	3	4	5			
E	0.0	0.0	0.0	0.0	0.0	0	0.0	0.0
U	1360.0	1332.5	1437.0	0.0	0.0	11	433.9	1355.6
R	1328.1	1231.5	1268.4	1294.4	1399.7	143	309.7	1279.3
O	1152.7	1203.5	1234.7	1216.5	1249.2	1164	246.0	1189.0
P	1057.7	1120.5	1225.4	1439.0	827.0	1122	198.2	1090.1
<b>TOTAL</b>	<b>1113.6</b>	<b>1181.2</b>	<b>1238.1</b>	<b>1295.8</b>	<b>1276.6</b>	<b>2440</b>	<b>228.6</b>	<b>1158.2</b>

(\*) Pentru calcularea prețurilor medii au fost luate în considerare doar bovinele cumparate de către abatoare



**Raport prețuri de piață din România versus prețuri de piață comunitare  
conform Art.7 Regulamentul de punere în aplicare (UE) 2017/1184 al Comisiei din 20 aprilie 2017**

Săptămâna: 41

din: 08/10/18

până în: 14/10/18

CATEGORIA	CLASA	PREȚ MEDIU			PREȚ RO /PREȚ COMUNITAR (%)
		ROMANIA		UE	
		RON / 100 kg	€ / 100 kg	€ / 100 kg	
Z	U2	0.00	0.00	417.99	
Z	U3	0.00	0.00	399.50	
Z	R2	1531.53	328.25	381.17	-13.88
Z	R3	1435.00	307.56	368.77	-16.6 *
Z	O2	1218.53	261.17	346.23	-24.57
Z	O3	1484.00	318.07	335.85	-5.29
<b>Z</b>		<b>1292.31</b>	<b>276.98</b>	<b>370.20</b>	<b>-25.18</b>
A	U2	1377.93	295.33	397.99	-25.79
A	U3	0.00	0.00	389.86	
A	R2	1462.23	313.40	373.97	-16.20
A	R3	1586.08	339.94	374.54	-9.24 *
A	O2	1359.23	291.32	339.09	-14.09
A	O3	1223.68	262.27	346.59	-24.33
<b>A</b>		<b>1365.63</b>	<b>292.69</b>	<b>373.77</b>	<b>-21.69</b>
B	R3	1470.47	315.17	326.14	-3.36
C	U2	0.00	0.00	410.76	
C	U3	0.00	0.00	413.07	
C	U4	0.00	0.00	417.78	
C	R3	0.00	0.00	395.94	*
C	R4	0.00	0.00	412.41	
C	O3	1330.88	285.25	365.74	-22.01
C	O4	0.00	0.00	386.38	
<b>C</b>		<b>1330.88</b>	<b>285.25</b>	<b>393.00</b>	<b>-27.42</b>
D	R3	1118.84	239.80	341.38	-29.76
D	R4	1215.35	260.49	309.75	-15.90
D	O2	1140.78	244.50	266.03	-8.09
D	O3	1187.29	254.47	286.21	-11.09 *
D	O4	1161.85	249.02	288.51	-13.69
D	P2	1073.48	230.08	236.39	-2.67
D	P3	1208.12	258.94	273.39	-5.29
<b>D</b>		<b>1132.10</b>	<b>242.64</b>	<b>284.68</b>	<b>-14.77</b>
E	U2	0.00	0.00	433.90	
E	U3	0.00	0.00	427.94	
E	R2	1384.00	296.63	377.19	-21.36
E	R3	1323.27	283.62	382.05	-25.76 *
E	R4	1286.20	275.67	396.35	-30.45
E	O2	1208.53	259.02	302.03	-14.24
E	O3	1315.53	281.96	327.83	-13.99
E	O4	1288.54	276.17	371.74	-25.71
<b>E</b>		<b>1260.64</b>	<b>270.19</b>	<b>384.51</b>	<b>-29.73</b>
<b>TOATE CATEGORIILE</b>		<b>1215.29</b>	<b>260.47</b>	<b>344.97</b>	<b>-24.49</b>

\* CATEGORII ȘI CLASE DE REFERINȚĂ ÎN UE28: Z3, AR3, CR3, DO3 ȘI ER3

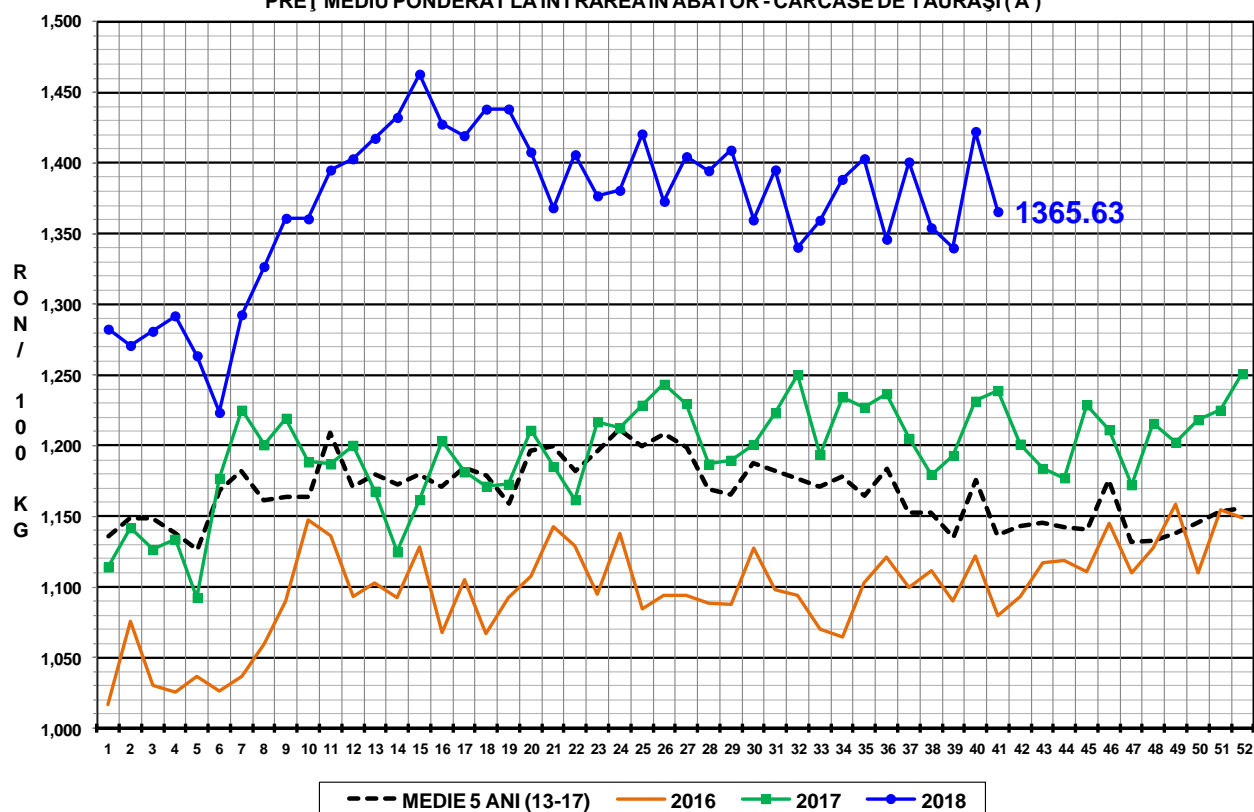


**CARCASE DE CARCASE DE BOVINE CU VÂRSTA DE 8 LUNI SAU MAI MULT LA INTRAREA ÎN ABATOR  
CONFORM ART.7 REGULAMENTUL DE PUNERE ÎN APLICARE (UE) 2017/1184 AL COMISIEI DIN 20 APRILIE 2017**

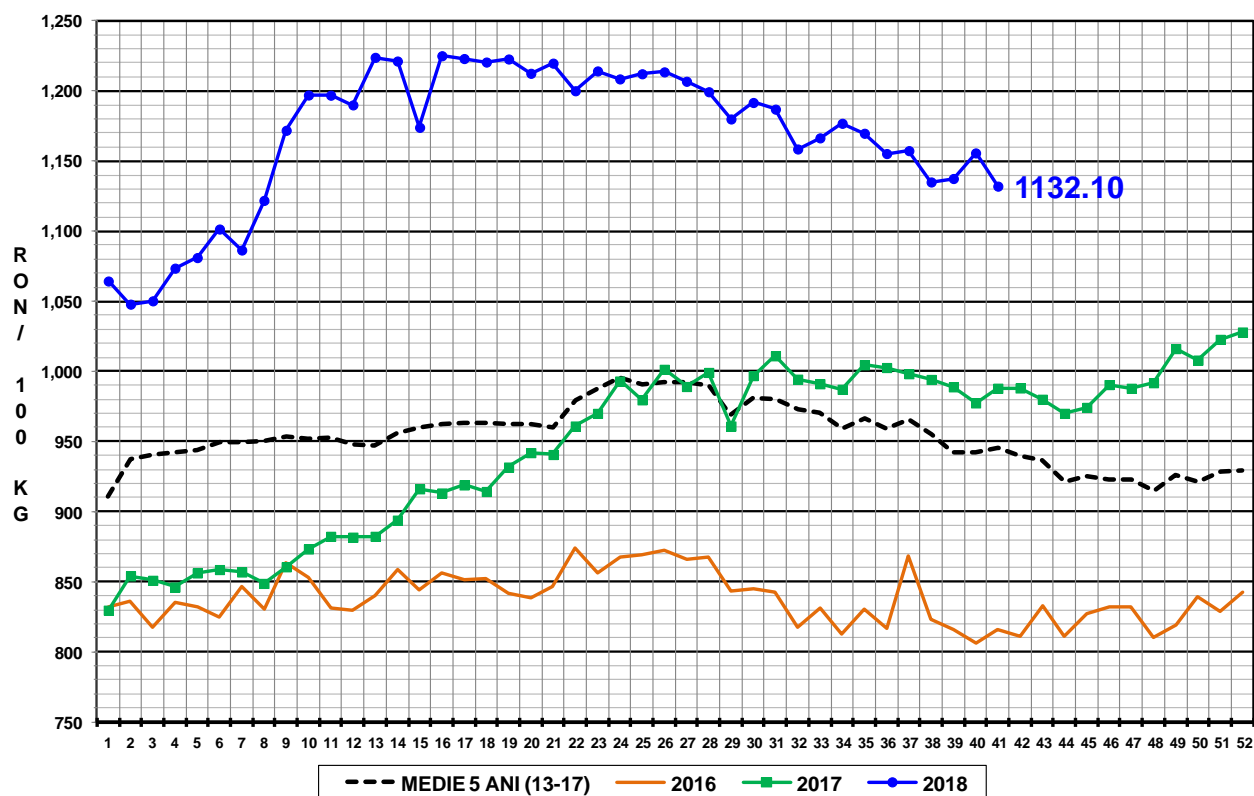
Cotații naționale (RON / 100 kg)	SĂPT 41 / 2018	VARIAȚIE		
		1 SĂPT	1 AN	Medie 5 ani (13 - 17)
Tăurași "A"	1,365.63	-3.99%	10.23%	20.10%
Vaci "D"	1,132.10	-2.05%	14.58%	19.75%
Vițele "E"	1,260.64	0.23%	15.39%	17.21%

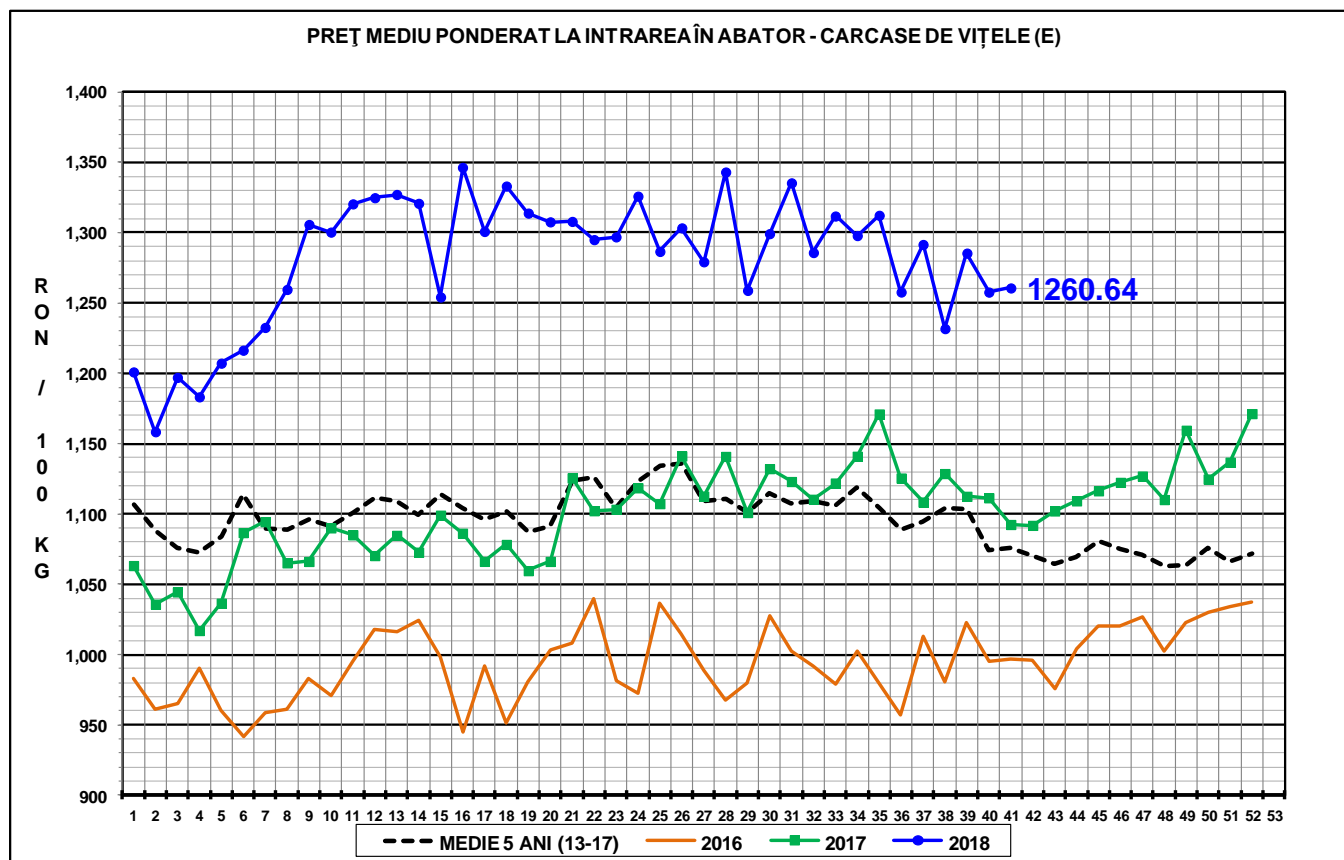
Prețuri medii europene (€ / 100 kg)	SĂPT 41 / 2018			VARIAȚIE					
				1 SĂPT			1 AN		
	A	D	E	A	D	E	A	D	E
Uniunea Europeană	373.77	284.68	384.51	0.45%	-0.91%	0.19%	-3.01%	-2.75%	-0.53%
Franța	375.22	322.31	407.13	0.05%	-1.36%	0.30%	-4.42%	-0.81%	-0.69%
Germania	381.69	277.51	348.92	1.39%	1.56%	0.13%	-3.22%	-8.76%	-2.93%
Italia	403.77	247.12	450.84	-0.30%	-0.45%	1.55%	-6.03%	-3.35%	1.70%
Marea Britanie	391.55	281.54	417.48	0.88%	-1.04%	0.55%	1.73%	-3.34%	2.49%
Olanda	348.99	244.88	229.71	0.99%	-0.53%	3.40%	1.41%	-14.31%	-16.90%
Polonia	331.82	275.17	314.95	0.34%	-0.33%	0.18%	0.07%	-0.25%	2.79%
România	292.70	242.64	270.20	-3.96%	-2.02%	0.27%	8.27%	12.54%	13.34%
Ungaria	244.71	208.63	188.98	5.59%	-0.74%	-0.11%	-11.35%	0.45%	-10.87%

PREȚ MEDIU PONDERAT LA INTRAREA ÎN ABATOR - CARCASE DE TĂURAȘI ( A )



PREȚ MEDIU PONDERAT LA INTRAREA ÎN ABATOR - CARCASE DE VACI ( D )





**N.B. Prețurile medii ponderate săptămânale au fost calculate după cum urmează:**

1. În toate cazurile de la paginile 1 - 3 și în cazul „per combinație categorie, clasă de conformație și grad de acoperire cu grăsime” de la pagina 4, au fost aplicate ponderi „real time”, care constau în greutatea individuale în viu, sau în carcasă ale bovinelor. Prețul mediu ponderat săptămânal (în viu sau în carcasă) este egal cu suma produselor dintre prețul individual (în viu sau în carcasă) și greutatea individuală (în viu sau în carcasă) împărțită la suma ponderilor (greutățile în viu sau în carcasă).

2. În cazul „per categorie” de la paginile 4 - 7, au fost aplicate ponderi bazate pe „cifrele istorice” comunicate de statele membre privind distribuția în clasele SEUROP.