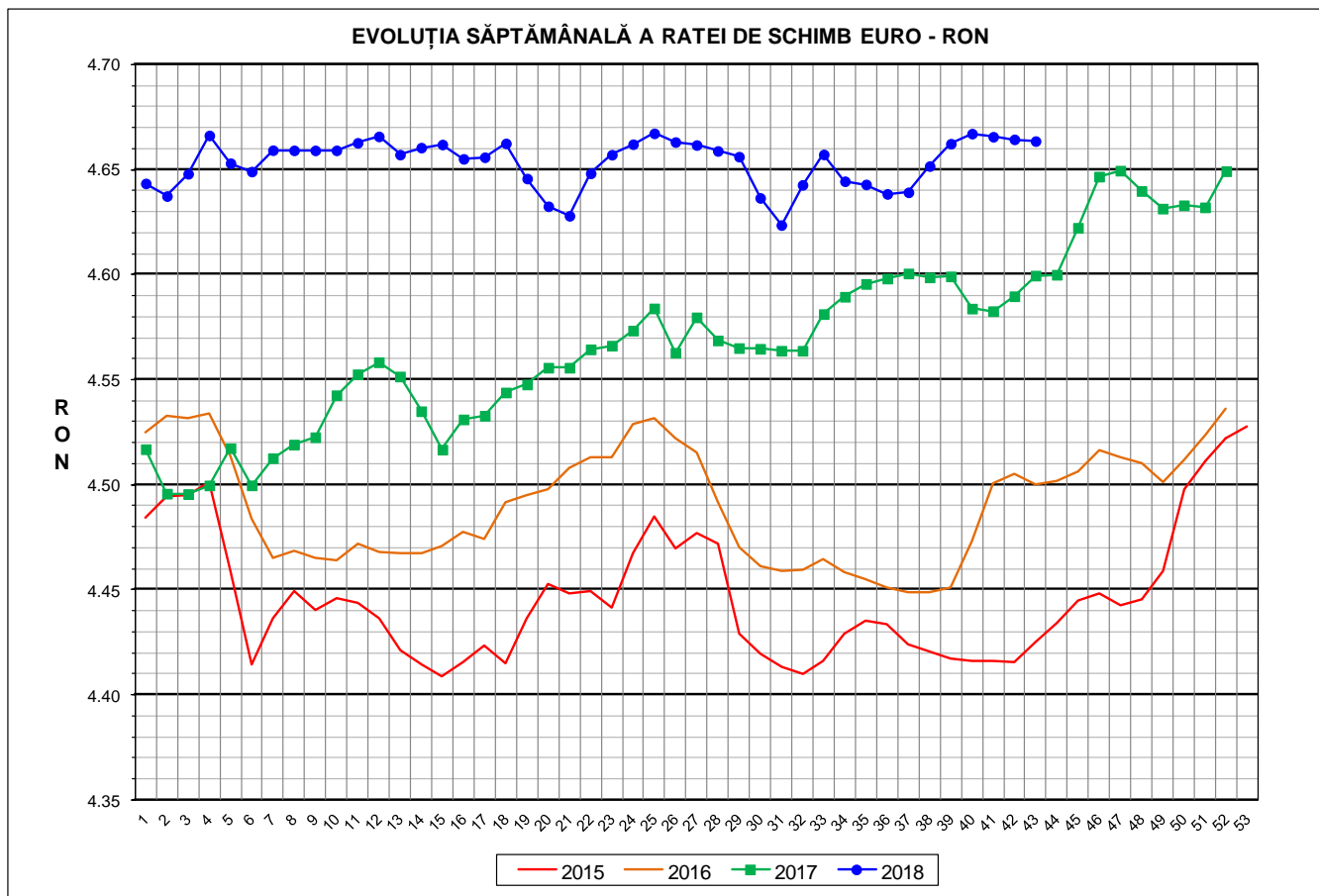




Prețul de piață al porcilor la intrarea în abator

Săptămâna 43 (22 – 28 octombrie 2018)



RATA DE SCHIMB EURO - RON			
SĂPT 43 / 2018	VARIAȚIE		
	1 SĂPT	4 SĂPT	1 AN
1€ = 4.6636 RON	-0.02%	0.03%	1.39%



**SITUAȚIA CARCASELOR DE PORCINE CLASIFICATE
ÎN FUNCȚIE DE PROVENIENȚA PORCILOR SACRIFICAȚI
ÎN SĂPTĂMÂNA 22 - 28 OCTOMBRIE 2018**

		NUMĂR CARCASE	% DIN TOTAL
PROVENIENȚĂ PORCI SACRIFICAȚI	TRANZACȚII COMERCIALE ÎNTRE ABATOARE ȘI FURNIZORI	63,735	80.18
	FERME PROPRII ALE ABATOARELOR	5,989	7.53
	PRESTĂRI SERVICII	9,766	12.29
TOTAL CARCASE CLASIFICATE CU GREUTATEA CALDĂ 50 - 120 KG		79,490	100.00
DIN CARE DIN COMERȚ INTRACOMUNITAR		6,209	7.81

Situația porcilor proveniți din tranzacții comerciale
între abatoare și furnizori care fac obiectul raportării prețurilor
în săptămâna 22 - 28 octombrie 2018

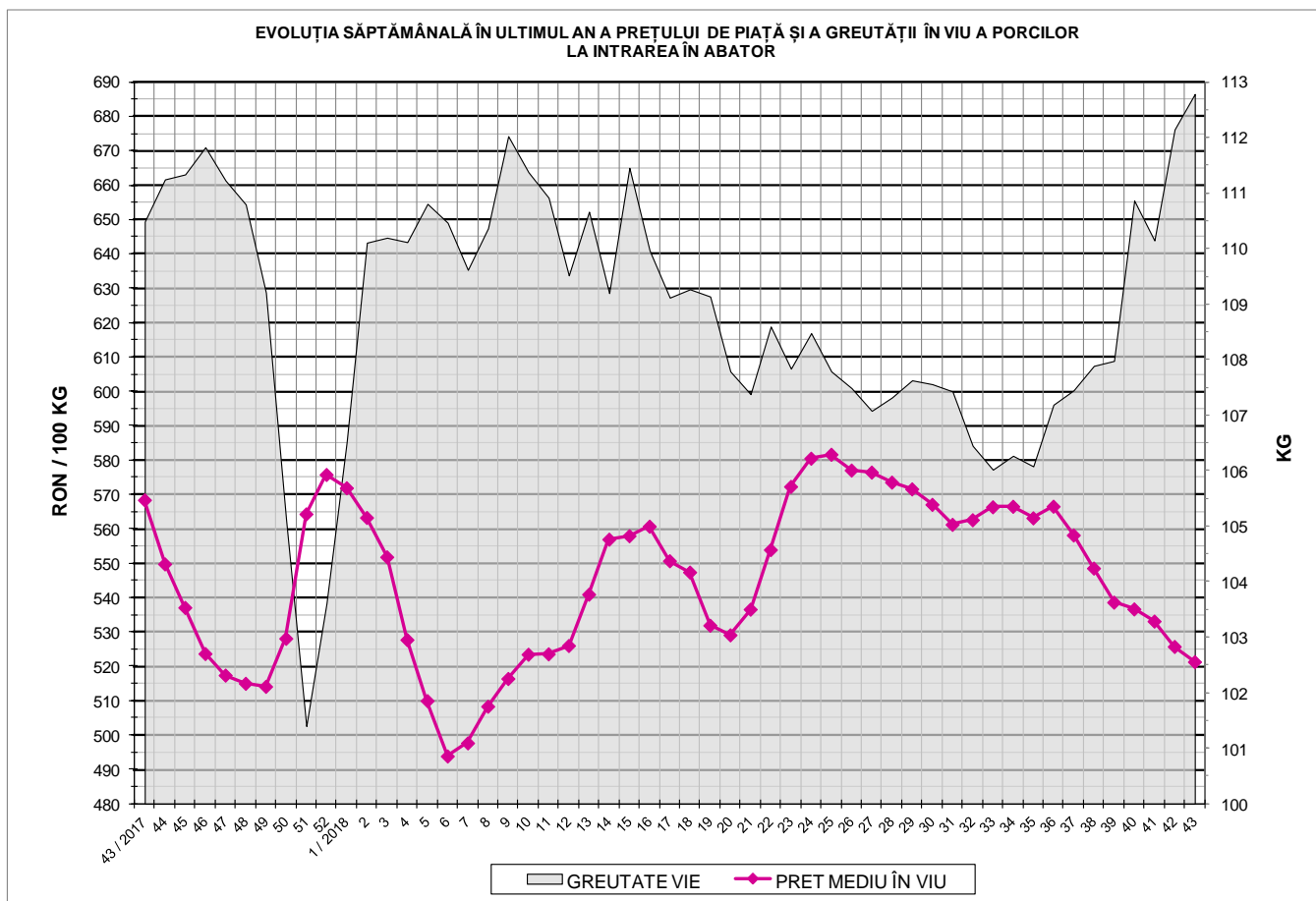
Tip preț la intrarea în abator		Carcase cu greutatea caldă 60 - 120 kg			
		SEUROP		d.c. S+E	
		nr	% din total carcase clasificate	nr	% din total carcase clasificate
De bază pentru 56% carne macră	în carcasă	20,535	25.8%	15,723	19.8%
	în viu	1,869	2.4%	1,654	2.1%
Forfetar în viu		40,949	51.5%	38,926	49.0%
Total		63,353	79.7%	56,303	70.8%

Carcase incluse în raportul național de prețuri pentru DG AGRI



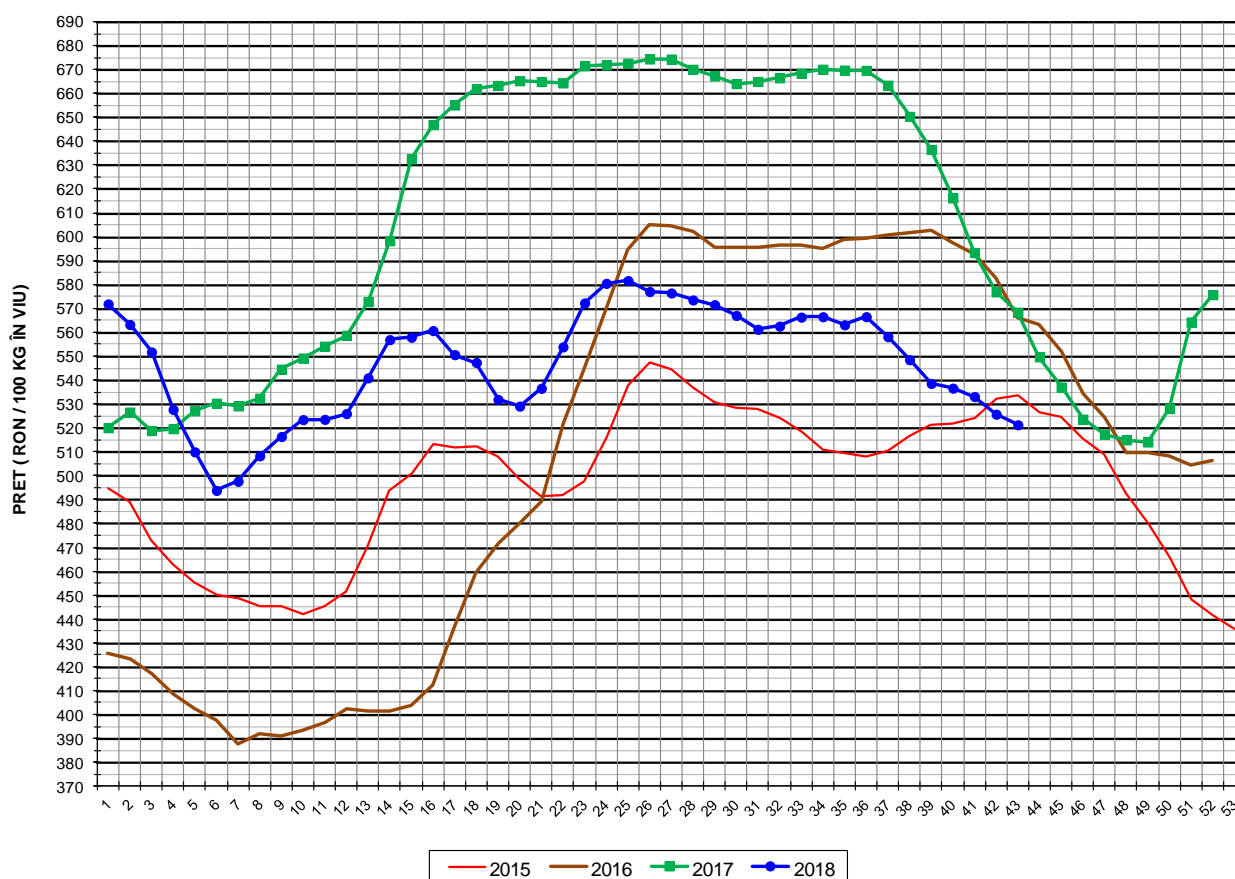
Prețul de piață al porcilor în săptămâna 22 - 28 octombrie 2018

Clasa	% carne macră	Număr porci	% din total porci	Procent mediu carne macră	Greutate medie (kg)		Preț mediu (RON / 100 kg)	
					vie	carcasă caldă - 2%	viu	carcasă caldă - 2%
S	≥ 60	29,860	47.13	62.2	109.6	84.5	532.00	689.96
E	55 - 59.9	26,443	41.74	57.9	114.8	88.9	520.75	672.30
U	50 - 54.9	6,266	9.89	53.2	118.5	92.4	488.76	627.13
ROP	< 50	784	1.24	47.8	120.4	94.2	422.82	540.41
TOTAL		63,353	100.00	59.3	112.8	87.3	521.28	673.87





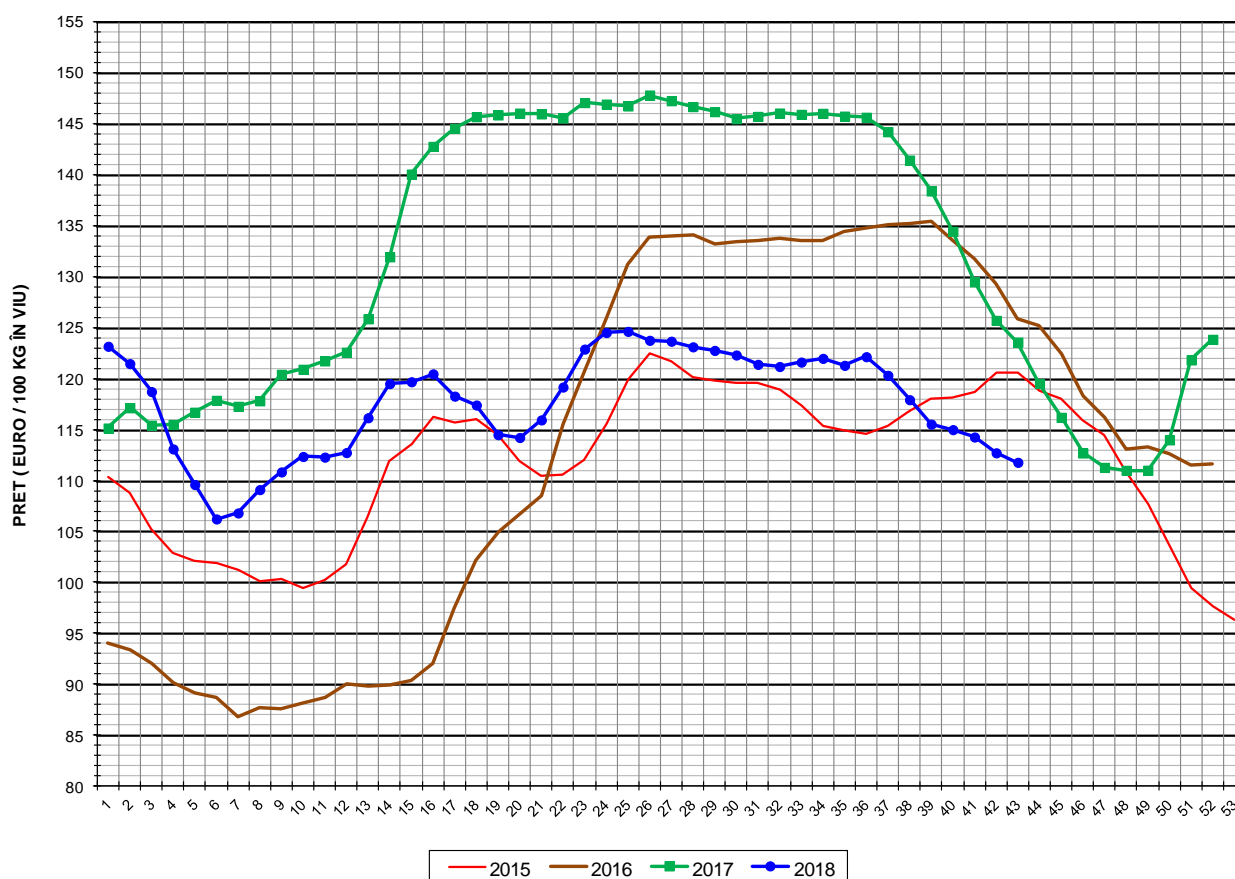
EVOLUȚIA SĂPTĂMÂNALĂ A PREȚULUI DE PIAȚĂ ÎN VIU AL PORCILOR ÎN ROMÂNIA (1)



PREȚ ÎN VIU			
SĂPT 43 / 2018	VARIAȚIE		
	1 SĂPT	4 SĂPT	1 AN
521.28 RON	-0.84%	-3.22%	-8.29%



EVOLUȚIA SĂPTĂMÂNALĂ A PREȚULUI DE PIAȚĂ ÎN VIU AL PORCILOR ÎN ROMÂNIA (2)



PREȚ ÎN VIU			
SĂPT 43 / 2018	VARIAȚIE		
	1 SĂPT	4 SĂPT	1 AN
111.78 €	-0.83%	-3.24%	-9.55%



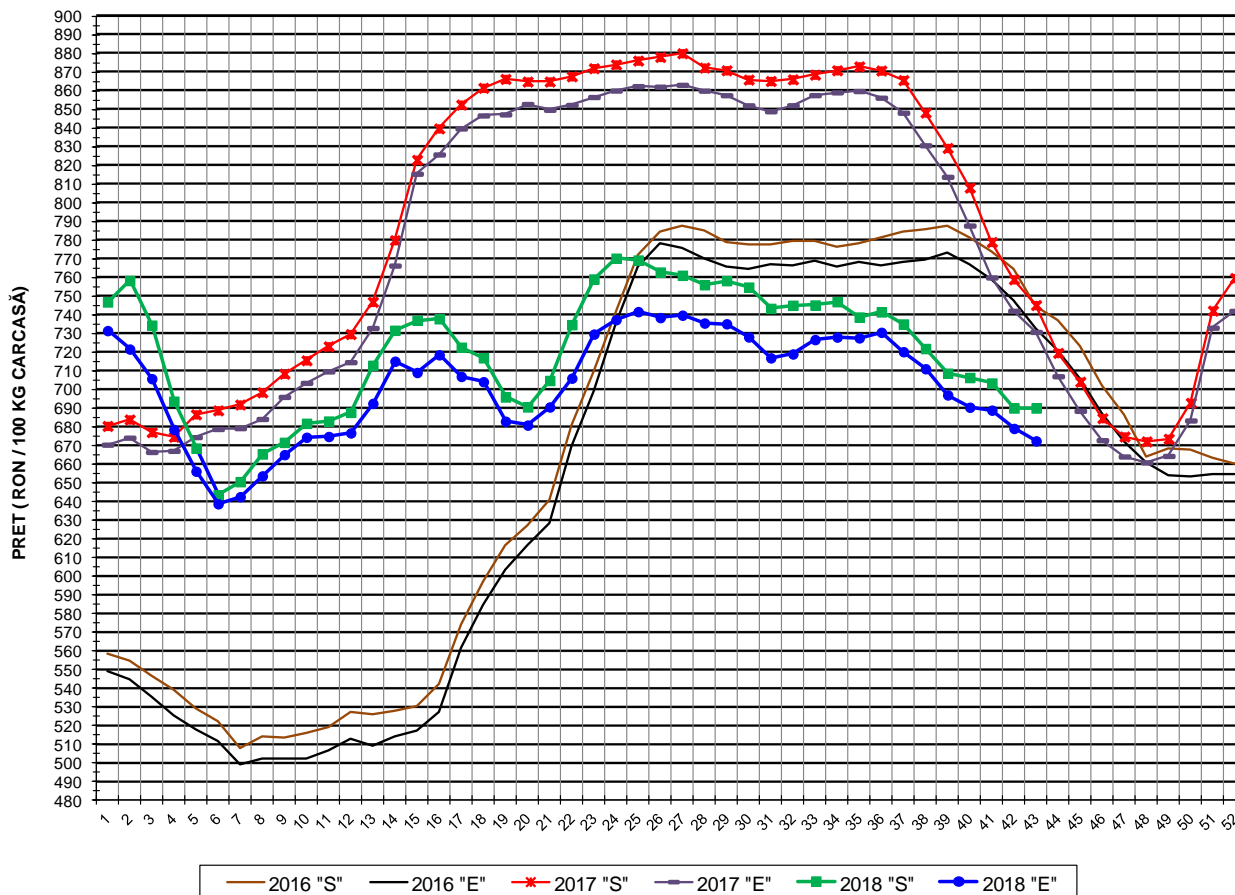
PREȚUL PE PROCENT CARNE MACRĂ AL PORCILOR
ÎN SĂPTĂMÂNA 22 - 28 OCTOMBRIE 2018

% CARNE MACRĂ		NUMĂR PORCI	% CUMULATIV DIN TOTAL PORCI	GREUTATE (KG)		PREȚ MEDIU (RON/ 100 KG)	
NIVEL GRILA PREȚURI	MEDIE			VIE	CARCASA CALDĂ - 2%	VIU	CARCASA CALDĂ - 2%
≥64	65.1	4,538	7.16	108.53	84.52	531.71	682.76
63	63.4	3,772	13.12	108.20	83.53	530.16	686.69
62	62.4	5,755	22.20	109.21	84.04	531.37	690.50
61	61.4	7,624	34.24	109.79	84.33	533.45	694.52
60	60.5	8,171	47.13	111.07	85.54	532.07	690.83
59	59.5	7,397	58.81	112.49	86.79	529.76	686.64
58	58.5	6,389	68.89	114.28	88.44	525.28	678.76
57	57.5	5,176	77.06	115.51	89.58	518.94	669.17
56	56.5	4,318	83.88	116.71	90.68	511.39	658.19
55	55.5	3,163	88.87	117.26	91.23	507.22	651.92
54	54.5	2,278	92.47	118.21	92.10	503.31	645.99
53	53.5	1,675	95.11	118.73	92.46	495.07	635.74
52	52.5	1,086	96.83	118.66	92.50	486.96	624.67
51	51.5	731	97.98	118.63	92.57	469.53	601.66
≤50	48.9	1,280	100.00	119.85	93.69	426.85	546.02
MEDIE	59.3	63,353	100.00	112.79	87.25	521.28	673.87

Culorile de fond ale rândurilor din tabelul de mai sus au legătură cu grila de prețuri.



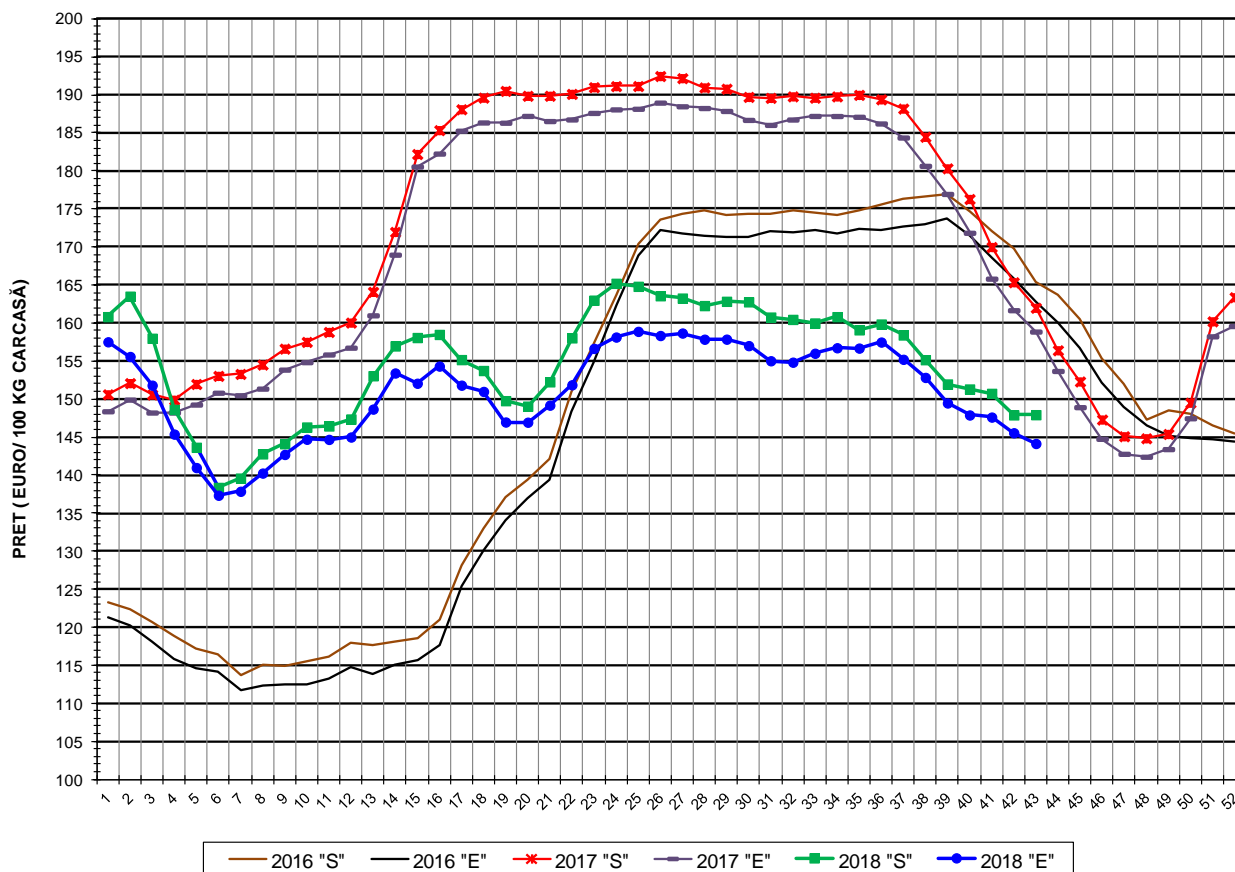
EVOLUȚIA SĂPTĂMÂNALĂ A PREȚULUI DE PIAȚĂ AL CARCASELOR - CLASELE "S" & "E" ÎN ROMÂNIA (1)



**PREȚ NAȚIONAL CARCASE
CALITATEA STANDARD - CLASELE "S" & "E"**

CLASA	PREȚ SĂPT 42 / 2018	VARIAȚIE		
		1 SĂPT	4 SĂPT	1 AN
S	689.96 RON	0.00%	-2.63%	-7.41%
E	672.30 RON	-0.99%	-3.54%	-8.00%

EVOLUȚIA SĂPTĂMÂNALĂ A PREȚULUI DE PIAȚĂ AL CARCASELOR - CLASELE "S" & "E" ÎN ROMÂNIA (2)



PREȚ NAȚIONAL CARCASE				
CALITATEA STANDARD - CLASELE "S" & "E"				
CLASA	PREȚ SAPT 43 / 2018	VARIAȚIE		
		1 SĂPT	4 SĂPT	1 AN
S	147.95 €	0.02%	-2.65%	-8.68%
E	144.16 €	-0.97%	-3.56%	-9.26%

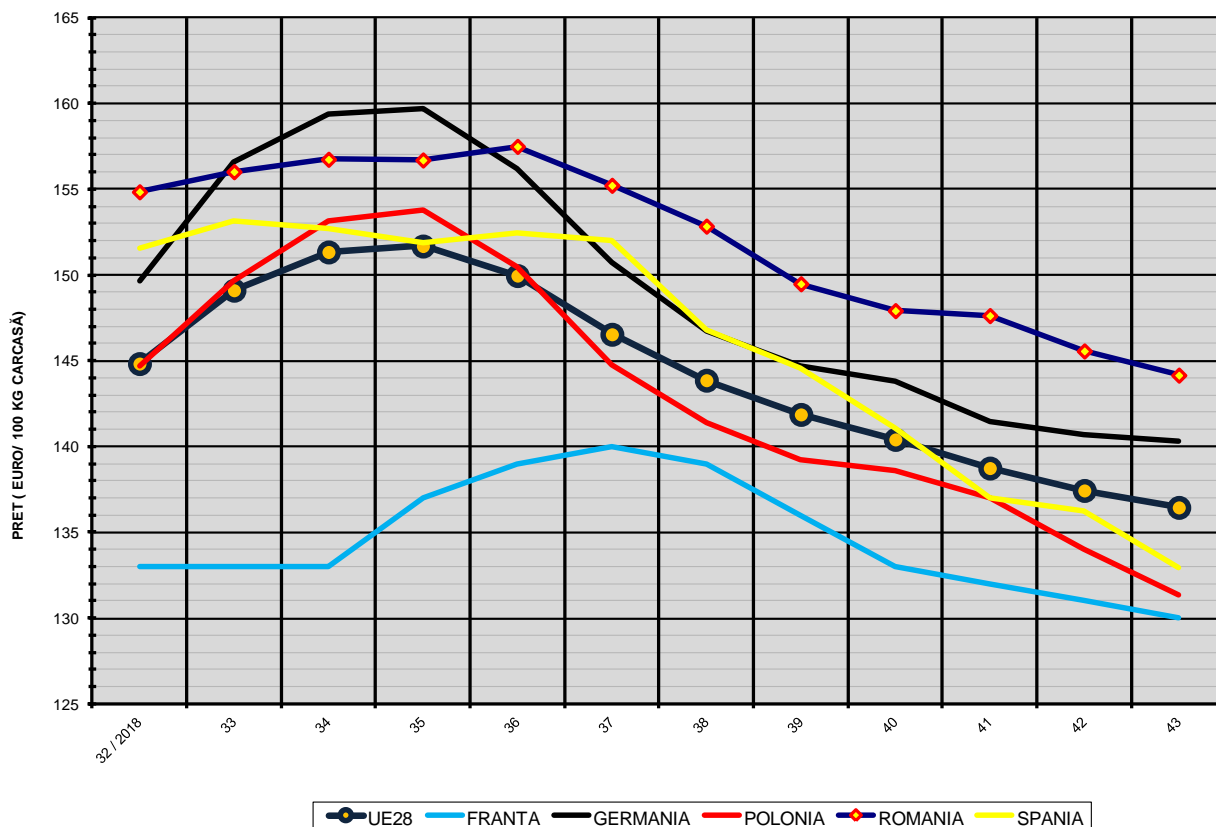


% PREȚ DE PIAȚĂ ÎN ROMÂNIA ȘI ÎN UE28 vs PRAGUL (PREȚUL) DE REFERINȚĂ UE28

SAPTAMANA	PREȚ (EUR)					% PREȚ vs PRAGUL (PREȚUL) DE REFERINȚĂ UE28 (*)				
	ROMÂNIA			UE28		ROMÂNIA			UE28	
	"S"	"E"	"S" + "E"	"S"	"E"	"S"	"E"	"S" + "E"	"S"	"E"
17 / 2018	155.19	151.82	153.81	144.91	141.76	102.82%	100.59%	101.90%	96.00%	93.92%
18	153.75	151.00	152.65	143.86	140.41	101.86%	100.04%	101.13%	95.31%	93.02%
19	149.79	146.98	148.66	142.87	138.83	99.24%	97.38%	98.49%	94.65%	91.98%
20	149.07	146.95	148.24	143.54	139.83	98.76%	97.36%	98.21%	95.10%	92.64%
21	152.27	149.20	150.99	145.62	142.35	100.88%	98.85%	100.04%	96.48%	94.31%
22	158.05	151.88	155.34	146.71	143.58	104.71%	100.62%	102.92%	97.20%	95.13%
23	163.00	156.66	160.35	147.66	144.46	107.99%	103.79%	106.24%	97.83%	95.71%
24	165.22	158.15	162.33	148.59	145.17	109.46%	104.78%	107.54%	98.45%	96.18%
25	164.82	158.90	162.45	148.09	144.80	109.20%	105.27%	107.62%	98.11%	95.93%
26	163.59	158.35	161.41	148.47	144.41	108.38%	104.91%	106.94%	98.37%	95.68%
27	163.27	158.68	161.43	148.66	144.53	108.17%	105.13%	106.95%	98.49%	95.75%
28	162.29	157.87	160.46	149.29	145.22	107.52%	104.59%	106.31%	98.91%	96.21%
29	162.85	157.88	160.75	148.76	144.28	107.89%	104.60%	106.50%	98.56%	95.59%
30	162.79	157.02	160.35	147.52	142.88	107.85%	104.03%	106.24%	97.74%	94.66%
31	160.78	155.04	158.44	147.52	142.47	106.52%	102.71%	104.97%	97.74%	94.39%
32	160.47	154.85	158.20	149.11	144.83	106.32%	102.59%	104.81%	98.79%	95.95%
33	160.00	156.02	158.34	152.35	149.11	106.00%	103.37%	104.90%	100.94%	98.79%
34	160.83	156.74	159.04	154.17	151.34	106.56%	103.85%	105.36%	102.14%	100.26%
35	159.11	156.70	158.09	154.48	151.69	105.41%	103.82%	104.74%	102.34%	100.50%
36	159.86	157.49	158.88	153.65	149.96	105.91%	104.34%	105.26%	101.79%	99.35%
37	158.43	155.23	157.07	150.17	146.54	104.96%	102.84%	104.06%	99.49%	97.09%
38	155.18	152.84	154.20	147.83	143.86	102.81%	101.26%	102.16%	97.94%	95.31%
39	151.98	149.49	150.91	144.55	141.87	100.69%	99.04%	99.98%	95.77%	93.99%
40	151.33	147.92	149.73	142.78	140.41	100.26%	98.00%	99.20%	94.59%	93.02%
41	150.75	147.63	149.34	141.17	138.74	99.87%	97.81%	98.94%	93.53%	91.92%
42	147.92	145.57	146.83	139.59	137.43	98.00%	96.44%	97.28%	92.48%	91.05%
43	147.95	144.16	146.12	138.41	136.45	98.02%	95.51%	96.81%	91.70%	90.40%

(*) 150.939 EUR conform Art. 7 [1] al Reg. [UE] nr. 1308/2013

EVOLUȚIA SĂPTĂMÂNALĂ A PREȚULUI CLASA "E" ÎN UE28 ȘI ÎN CÂTEVA STATE MEMBRE



COMPARAȚII DE PREȚURI

SĂPT 43 / 2018 =	UE28	FR	DE	PL	RO	ES	RO vs UE28	RO vs FR	RO vs DE	RO vs PL	RO vs ES
	136.45 €	130.00 €	140.32 €	131.34 €	144.16 €	132.91 €	7.71 € 5.7%	14.16 € 10.9%	3.84 € 2.7%	12.82 € 9.8%	11.25 € 8.5%



PREȚUL CARCASELOR DIN CLASA "E" ÎN STATELE MEMBRE (FĂRĂ GRECIA, ITALIA, LUXEMBURG, MALTA, AUSTRIA) VERSUS PREȚUL UE ÎN SĂPTĂMÂNA 22 - 28 OCTOMBRIE 2018

