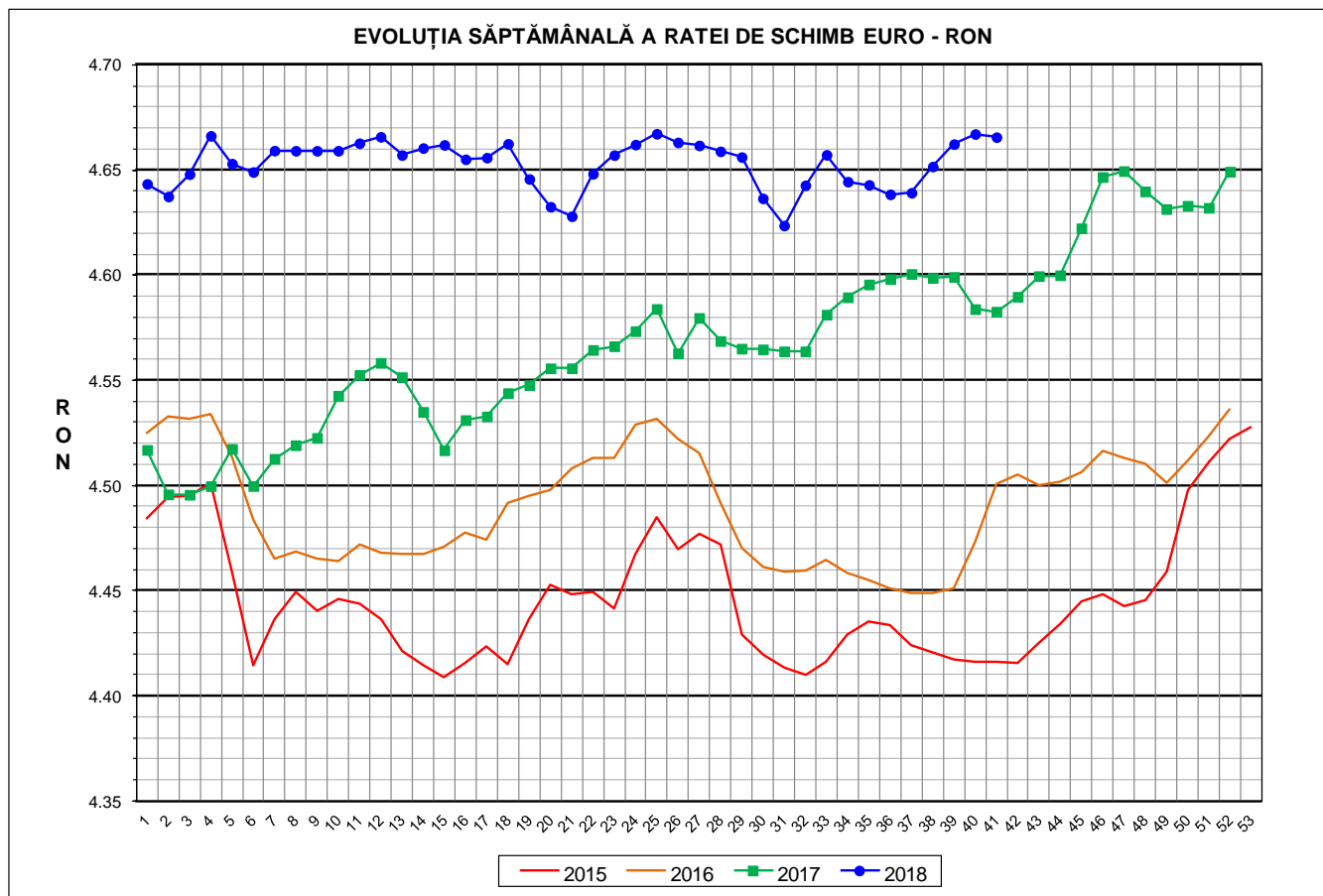




# Prețul de piață al porcilor la intrarea în abator

## Săptămâna 41 (8 – 14 octombrie 2018)



<b>RATA DE SCHIMB EURO - RON</b>			
<b>SĂPT 41 / 2018</b>	<b>VARIAȚIE</b>		
	<b>1 SĂPT</b>	<b>4 SĂPT</b>	<b>1 AN</b>
<b>1€ = 4.6657 RON</b>	<b>-0.03%</b>	<b>0.57%</b>	<b>1.81%</b>



**SITUAȚIA CARCASELOR DE PORCINE CLASIFICATE  
ÎN FUNCȚIE DE PROVENIENȚA PORCILOR SACRIFICAȚI  
IN SĂPTĂMÂNA 8 - 14 OCTOMBRIE 2018**

		NUMĂR CARCASE	% DIN TOTAL
PROVENIENȚĂ PORCI SACRIFICAȚI	TRANZACȚII COMERCIALE ÎNTRE ABATOARE ȘI FURNIZORI	61,617	77.37
	FERME PROPRII ALE ABATOARELOR	7,852	9.86
	PRESTĂRI SERVICII	10,168	12.77
<b>TOTAL CARCASE CLASIFICATE CU GREUTATEA CALDĂ 50 - 120 KG</b>		<b>79,637</b>	<b>100.00</b>
DIN CARE DIN COMERȚ INTRACOMUNITAR		4,408	5.54

Situația porcilor proveniți din tranzacții comerciale  
între abatoare și furnizori care fac obiectul raportării prețurilor  
în săptămâna 8 - 14 octombrie 2018

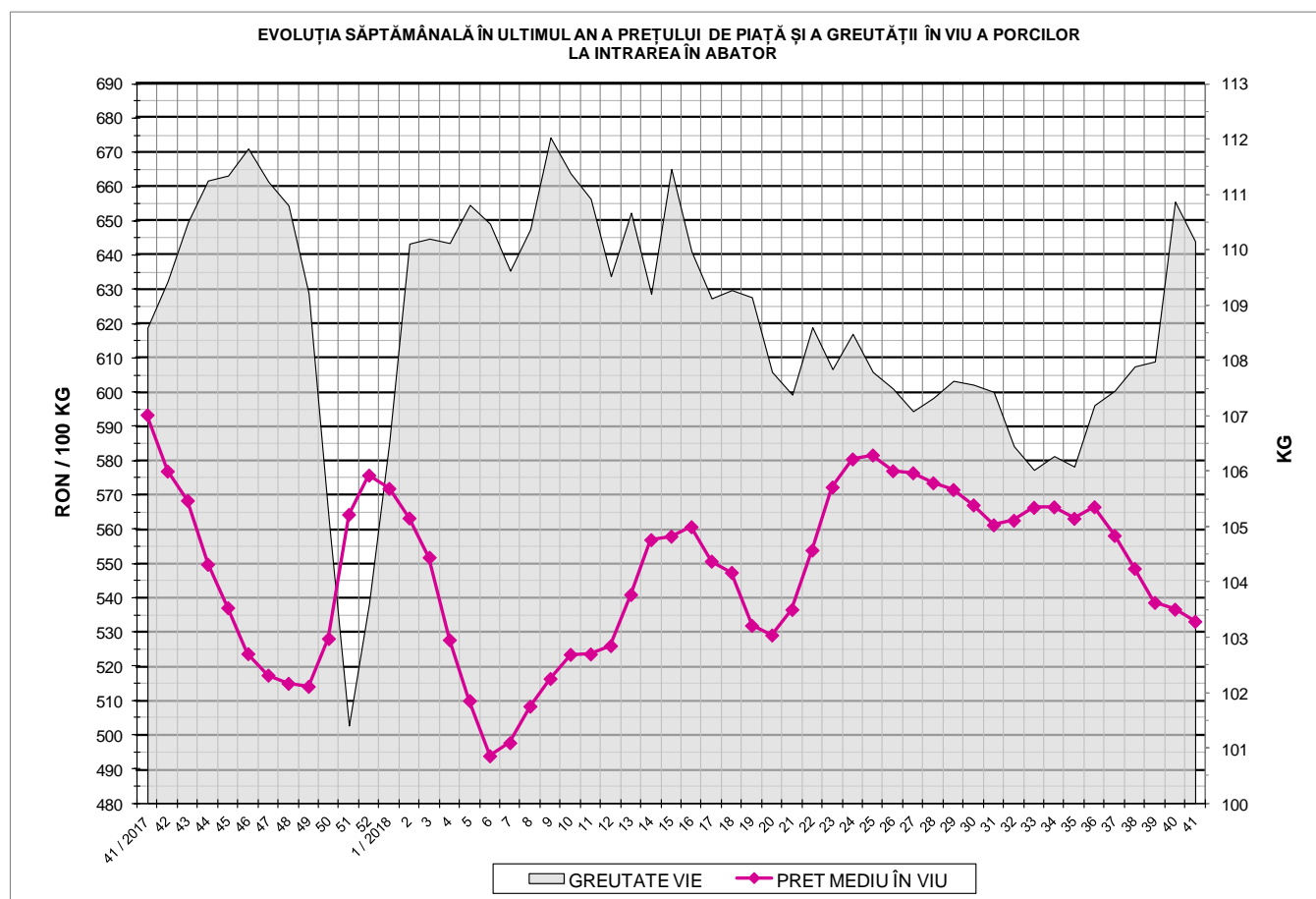
Tip preț la intrarea în abator		Carcase cu greutatea caldă 60 - 120 kg			
		SEUROP		d.c. S+E	
		nr	% din total carcase clasificate	nr	% din total carcase clasificate
De bază pentru 56% carne macră	în carcasă	18,474	23.2%	14,022	17.6%
	în viu	2,032	2.6%	1,753	2.2%
Forfetar în viu		40,689	51.1%	38,734	48.6%
Total		61,195	76.8%	54,509	68.4%

Carcase incluse în raportul național de prețuri pentru DG AGRI

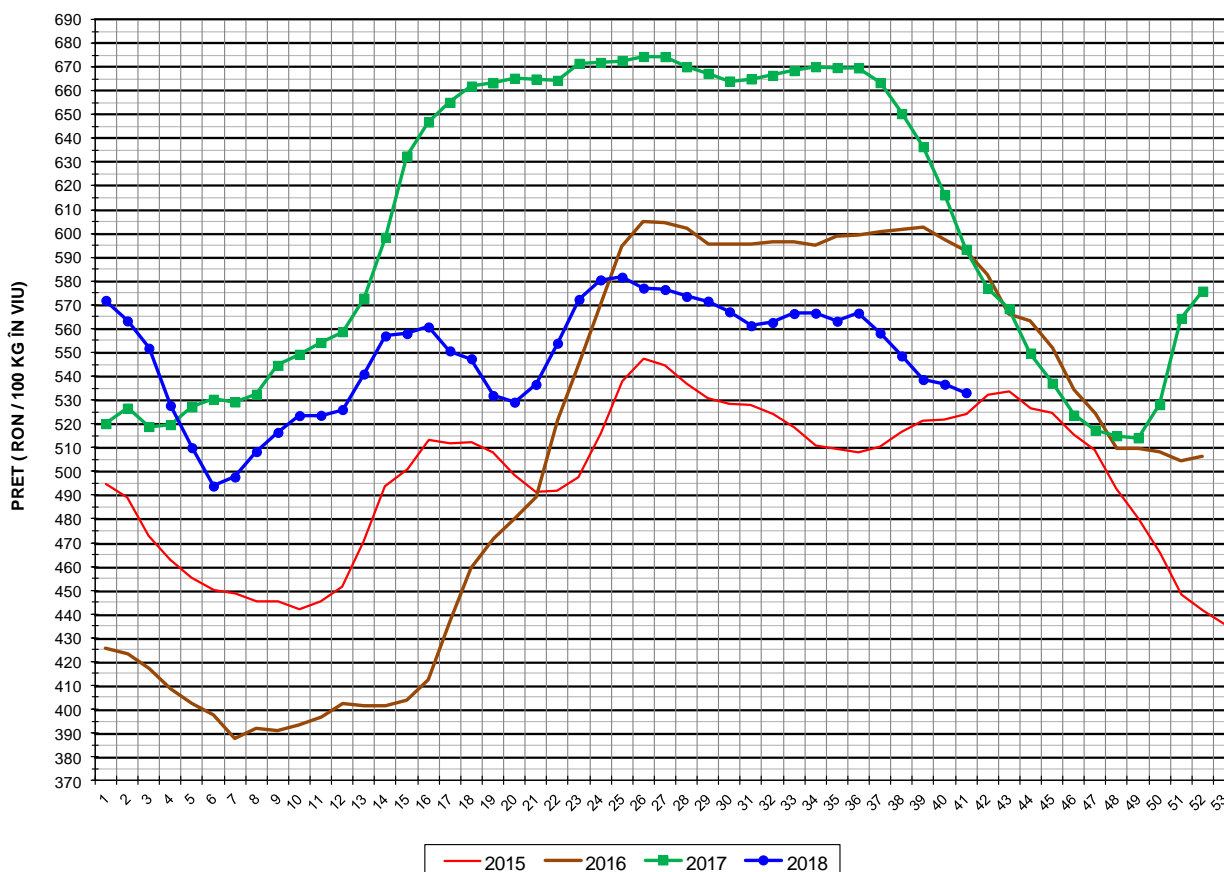


## Prețul de piață al porcilor în săptămâna 8 - 14 octombrie 2018

Clasa	% carne macră	Număr porci	% din total porci	Procent mediu carne macră	Greutate medie (kg)		Preț mediu (RON / 100 kg)	
					vie	carcasă caldă - 2%	viu	carcasă caldă - 2%
S	≥ 60	30,374	49.63	62.2	107.9	83.3	542.96	703.34
E	55 - 59.9	24,135	39.44	57.9	111.8	86.6	533.45	688.79
U	50 - 54.9	5,770	9.43	53.1	114.7	89.1	498.35	641.22
ROP	< 50	916	1.50	47.7	115.4	89.8	436.34	560.61
<b>TOTAL</b>		<b>61,195</b>	<b>100.00</b>	<b>59.4</b>	<b>110.2</b>	<b>85.2</b>	<b>533.10</b>	<b>689.13</b>



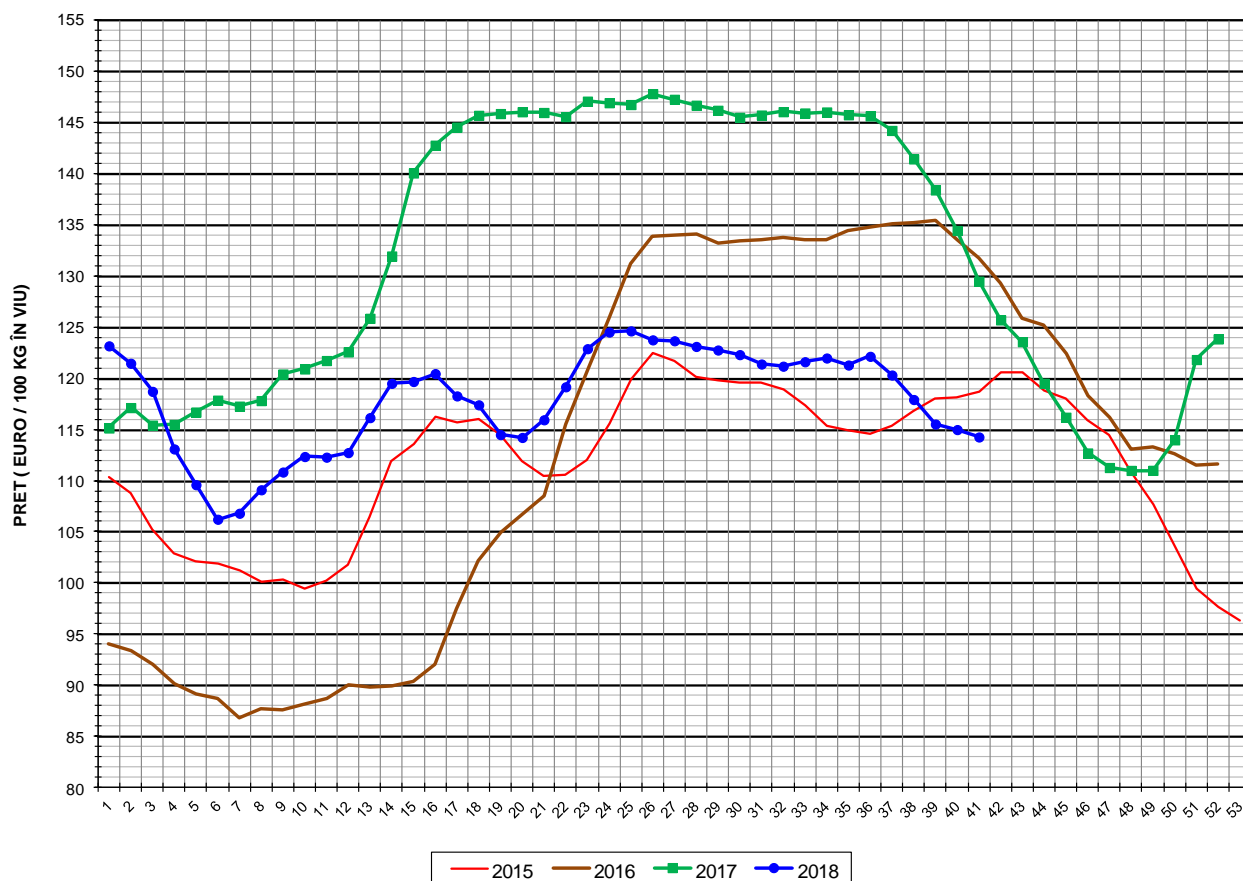
EVOLUȚIA SĂPTĂMÂNALĂ A PREȚULUI DE PIAȚĂ ÎN VIU AL PORCILOR ÎN ROMÂNIA (1)



PREȚ ÎN VIU			
SĂPT 41 / 2018	VARIAȚIE		
	1 SĂPT	4 SĂPT	1 AN
533.10 RON	-0.66%	-4.49%	-10.16%



EVOLUȚIA SĂPTĂMÂNALĂ A PREȚULUI DE PIAȚĂ ÎN VIU AL PORCILOR ÎN ROMÂNIA (2)



PREȚ ÎN VIU			
SĂPT 41 / 2018	VARIAȚIE		
	1 SĂPT	4 SĂPT	1 AN
114.26 €	-0.63%	-5.03%	-11.76%

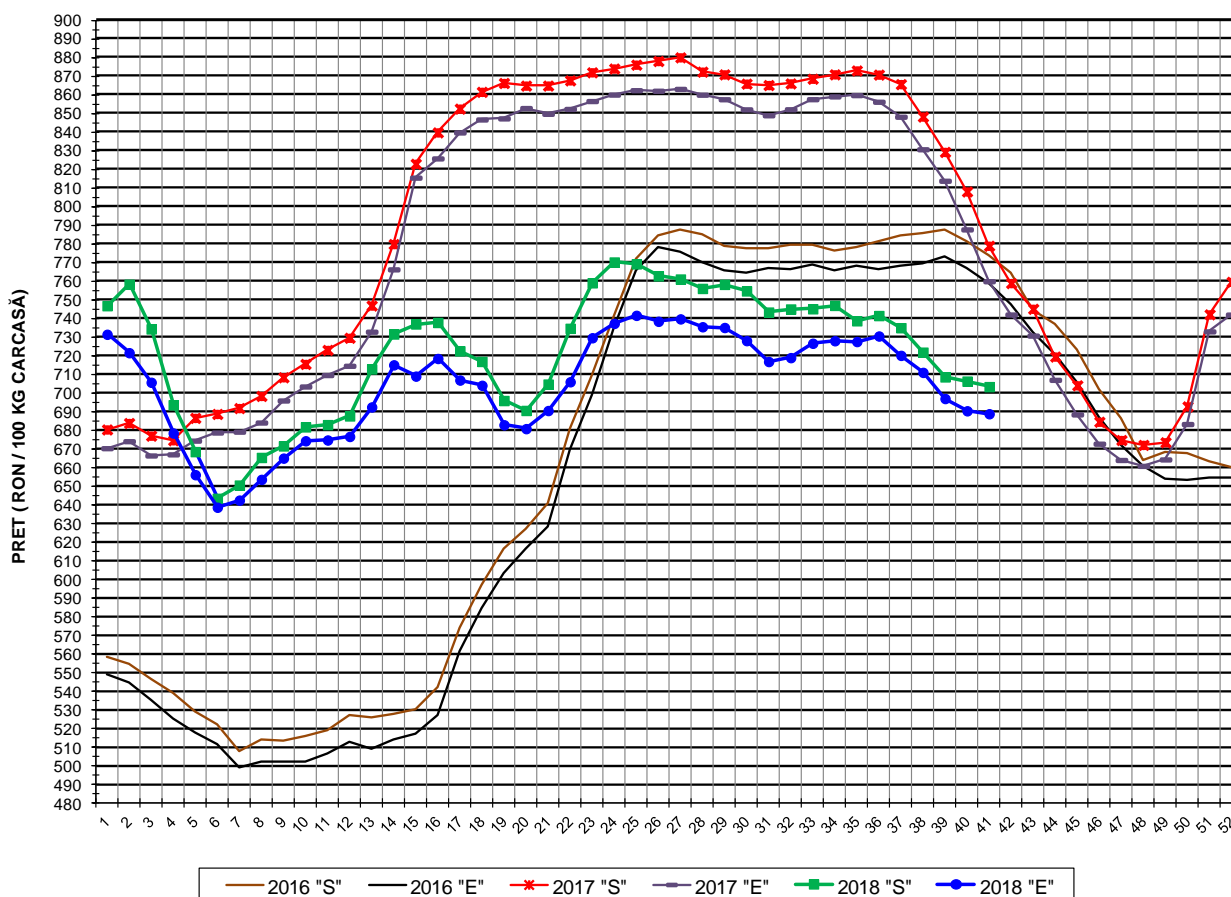


PREȚUL PE PROCENT CARNE MACRĂ AL PORCILOR  
ÎN SĂPTĂMÂNA 8 - 14 OCTOMBRIE 2018

% CARNE MACRĂ		NUMĂR PORCI	% CUMULATIV DIN TOTAL PORCI	GREUTATE (KG)		PREȚ MEDIU (RON/ 100 KG)	
NIVEL GRILA PREȚURI	MEDIE			VIE	CARCASA CALDĂ - 2%	VIU	CARCASA CALDĂ - 2%
≥64	65.0	4,626	7.56	107.20	83.27	539.93	695.11
63	63.4	4,031	14.15	106.99	82.60	542.84	703.12
62	62.4	6,001	23.95	106.92	82.45	543.02	704.22
61	61.5	7,629	36.42	108.12	83.25	544.89	707.69
60	60.5	8,087	49.63	109.09	84.19	542.86	703.41
59	59.5	6,980	61.04	109.80	84.92	542.34	701.25
58	58.5	6,031	70.90	111.27	86.05	537.28	694.72
57	57.5	4,778	78.70	112.35	87.05	531.54	686.02
56	56.5	3,621	84.62	113.82	88.35	523.48	674.37
55	55.5	2,725	89.07	114.15	88.64	519.76	669.35
54	54.5	2,002	92.35	114.32	88.87	514.12	661.32
53	53.5	1,466	94.74	114.47	88.95	505.71	650.78
52	52.5	1,068	96.49	115.37	89.65	496.91	639.50
51	51.5	726	97.67	115.12	89.52	481.36	619.04
≤50	48.7	1,424	100.00	115.18	89.56	438.57	563.98
MEDIE	59.4	61,195	100.00	110.15	85.21	533.10	689.13

Culorile de fond ale rândurilor din tabelul de mai sus au legătură cu grila de prețuri.

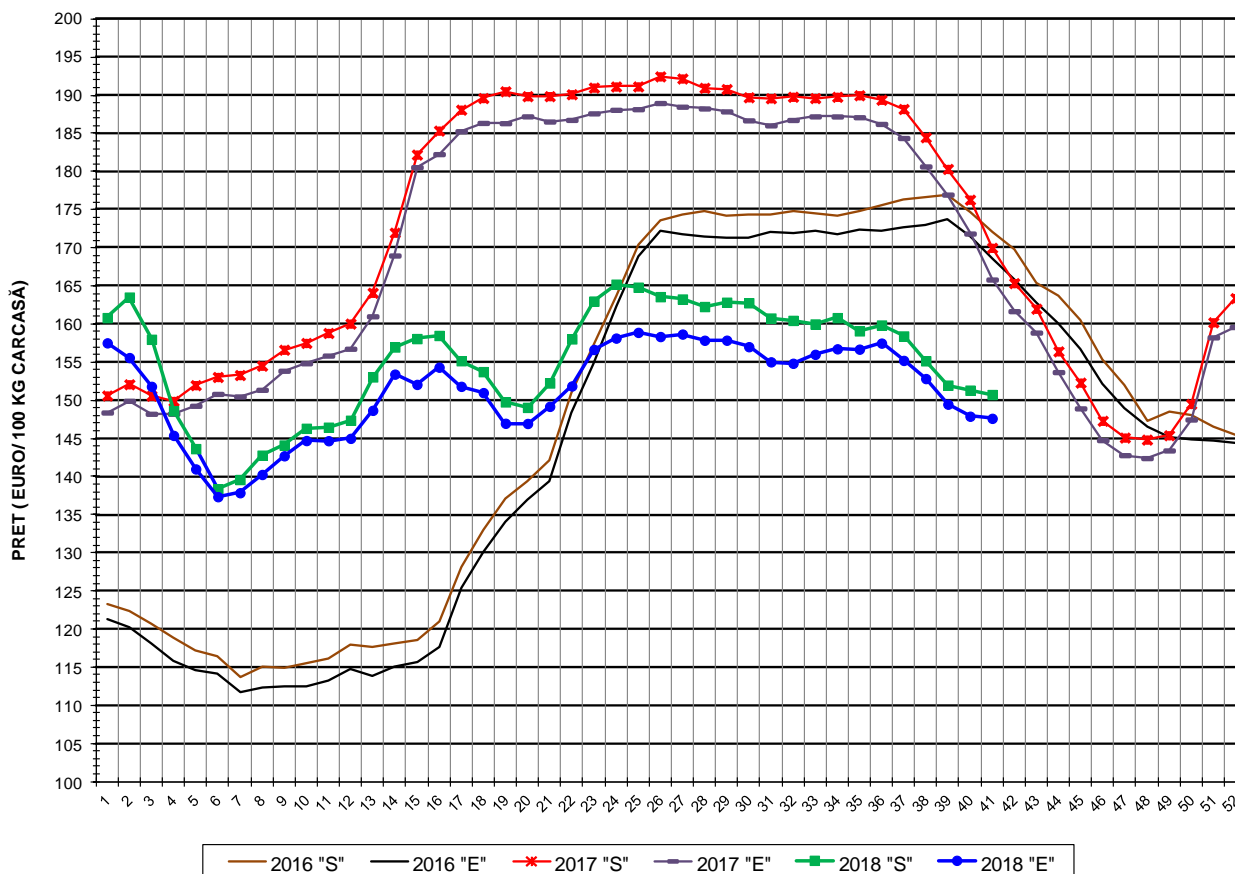
EVOLUȚIA SĂPTĂMÂNALĂ A PREȚULUI DE PIAȚĂ AL CARCASELOR - CLASELE "S" & "E" ÎN ROMÂNIA (1)



PREȚ NAȚIONAL CARCASE CALITATEA STANDARD - CLASELE "S"&"E"				
CLASA	PREȚ SĂPT 41 / 2018	VARIAȚIE		
		1 SĂPT	4 SĂPT	1 AN
S	703.34 RON	-0.42%	-4.31%	-9.71%
E	688.79 RON	-0.23%	-4.35%	-9.36%



EVOLUȚIA SĂPTĂMÂNALĂ A PREȚULUI DE PIAȚĂ AL CARCASELOR - CLASELE "S" & "E" ÎN ROMÂNIA (2)



PREȚ NAȚIONAL CARCASE				
CALITATEA STANDARD - CLASELE "S" & "E"				
CLASA	PREȚ SAPT 41 / 2018	VARIAȚIE		
		1 SĂPT	4 SĂPT	1 AN
S	150.75 €	-0.38%	-4.85%	-11.32%
E	147.63 €	-0.19%	-4.89%	-10.98%





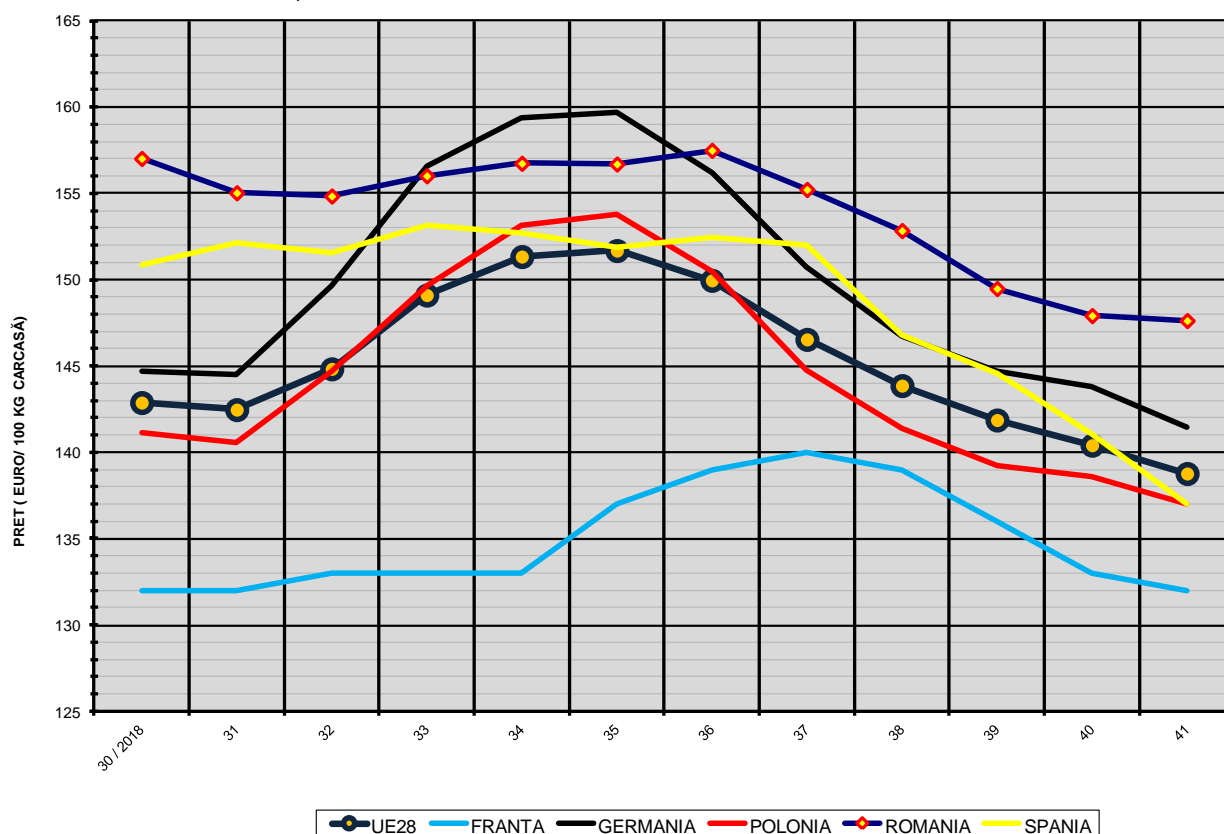
**% PREȚ DE PIAȚĂ ÎN ROMÂNIA ȘI ÎN UE28 vs PRAGUL (PREȚUL) DE REFERINȚĂ UE28**

SAPTAMANA	PREȚ (EUR)					% PREȚ vs PRAGUL (PREȚUL) DE REFERINȚĂ UE28 (*)				
	ROMÂNIA			UE28		ROMÂNIA			UE28	
	"S"	"E"	"S" + "E"	"S"	"E"	"S"	"E"	"S" + "E"	"S"	"E"
15 / 2018	158.09	152.08	155.48	145.87	143.47	104.74%	100.76%	103.01%	96.64%	95.05%
16	158.50	154.34	156.73	145.67	143.15	105.01%	102.25%	103.84%	96.51%	94.84%
17	155.19	151.82	153.81	144.91	141.76	102.82%	100.59%	101.90%	96.00%	93.92%
18	153.75	151.00	152.65	143.86	140.41	101.86%	100.04%	101.13%	95.31%	93.02%
19	149.79	146.98	148.66	142.87	138.83	99.24%	97.38%	98.49%	94.65%	91.98%
20	149.07	146.95	148.24	143.54	139.83	98.76%	97.36%	98.21%	95.10%	92.64%
21	152.27	149.20	150.99	145.62	142.35	100.88%	98.85%	100.04%	96.48%	94.31%
22	158.05	151.88	155.34	146.71	143.58	104.71%	100.62%	102.92%	97.20%	95.13%
23	163.00	156.66	160.35	147.66	144.46	107.99%	103.79%	106.24%	97.83%	95.71%
24	165.22	158.15	162.33	148.59	145.17	109.46%	104.78%	107.54%	98.45%	96.18%
25	164.82	158.90	162.45	148.09	144.80	109.20%	105.27%	107.62%	98.11%	95.93%
26	163.59	158.35	161.41	148.47	144.41	108.38%	104.91%	106.94%	98.37%	95.68%
27	163.27	158.68	161.43	148.66	144.53	108.17%	105.13%	106.95%	98.49%	95.75%
28	162.29	157.87	160.46	149.29	145.22	107.52%	104.59%	106.31%	98.91%	96.21%
29	162.85	157.88	160.75	148.76	144.28	107.89%	104.60%	106.50%	98.56%	95.59%
30	162.79	157.02	160.35	147.52	142.88	107.85%	104.03%	106.24%	97.74%	94.66%
31	160.78	155.04	158.44	147.52	142.47	106.52%	102.71%	104.97%	97.74%	94.39%
32	160.47	154.85	158.20	149.11	144.83	106.32%	102.59%	104.81%	98.79%	95.95%
33	160.00	156.02	158.34	152.35	149.11	106.00%	103.37%	104.90%	100.94%	98.79%
34	160.83	156.74	159.04	154.17	151.34	106.56%	103.85%	105.36%	102.14%	100.26%
35	159.11	156.70	158.09	154.48	151.69	105.41%	103.82%	104.74%	102.34%	100.50%
36	159.86	157.49	158.88	153.65	149.96	105.91%	104.34%	105.26%	101.79%	99.35%
37	158.43	155.23	157.07	150.17	146.54	104.96%	102.84%	104.06%	99.49%	97.09%
38	155.18	152.84	154.20	147.83	143.86	102.81%	101.26%	102.16%	97.94%	95.31%
39	151.98	149.49	150.91	144.55	141.87	100.69%	99.04%	99.98%	95.77%	93.99%
40	151.33	147.92	149.73	142.77	140.41	100.26%	98.00%	99.20%	94.59%	93.02%
41	150.75	147.63	149.34	141.24	138.77	99.87%	97.81%	98.94%	93.58%	91.94%

(\*) 150.939 EUR conform Art. 7 [1] al Reg. [UE] nr. 1308/2013



EVOLUȚIA SĂPTĂMĂNALĂ A PREȚULUI CLASA "E" ÎN UE28 ȘI ÎN CÂTEVA STATE MEMBRE



COMPARAȚII DE PREȚURI

	UE28	FR	DE	PL	RO	ES	RO vs UE28	RO vs FR	RO vs DE	RO vs PL	RO vs ES
SĂPT 41 / 2018 =	138.77 €	132.00 €	141.46 €	136.99 €	147.63 €	136.97 €	8.86 € 6.4%	15.63 € 11.8%	6.17 € 4.4%	10.64 € 7.8%	10.66 € 7.8%



PREȚUL CARCASELOR DIN CLASA "E" ÎN STATELE MEMBRE (FĂRĂ GRECIA, ITALIA, LUXEMBURG, MALTA) VERSUS PREȚUL UE ÎN SĂPTĂMÂNA 8 - 14 OCTOMBRIE 2018

