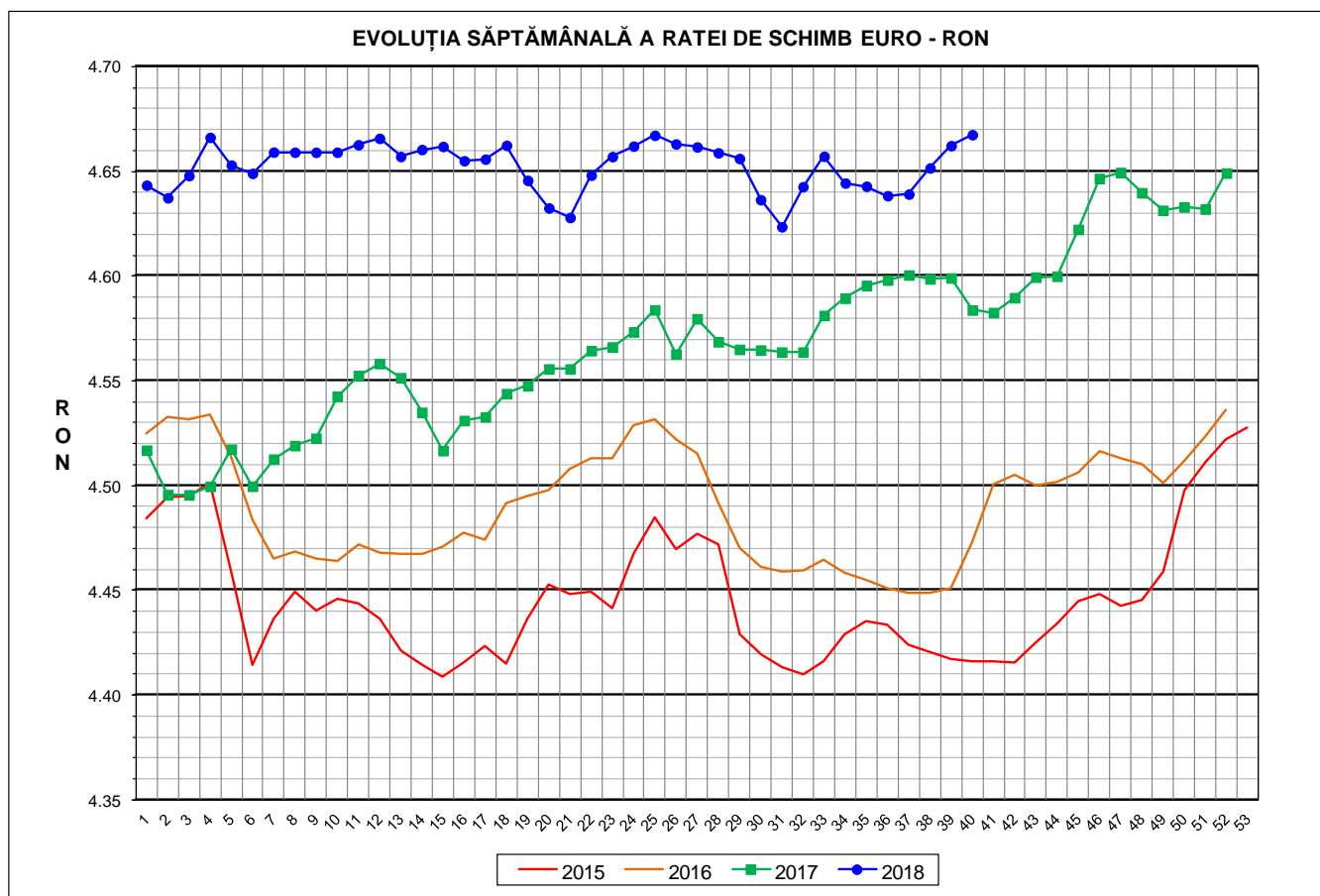


Prețul de piață al porcilor la intrarea în abator Săptămâna 40 (1 – 7 octombrie 2018)



RATA DE SCHIMB EURO - RON			
SĂPT 40 / 2018	VARIAȚIE		
	1 SĂPT	4 SĂPT	1 AN
1€ = 4.6676 RON	0.11%	0.63%	1.83%



**SITUAȚIA CARCASELOR DE PORCINE CLASIFICATE
ÎN FUNCȚIE DE PROVENIENȚA PORCILOR SACRIFICAȚI
IN SĂPTĂMÂNA 1 - 7 OCTOMBRIE 2018**

		NUMĂR CARCASE	% DIN TOTAL
PROVENIENȚĂ PORCI SACRIFICAȚI	TRANZACȚII COMERCIALE ÎNTRE ABATOARE ȘI FURNIZORI	55,046	73.66
	FERME PROPRII ALE ABATOARELOR	7,750	10.37
	PRESTĂRI SERVICII	11,934	15.97
TOTAL CARCASE CLASIFICATE CU GREUTATEA CALDĂ 50 - 120 KG		74,730	100.00
DIN CARE DIN COMERȚ INTRACOMUNITAR		4,315	5.77

Situația porcilor proveniți din tranzacții comerciale
între abatoare și furnizori care fac obiectul raportării prețurilor
în săptămâna 1 - 7 octombrie 2018

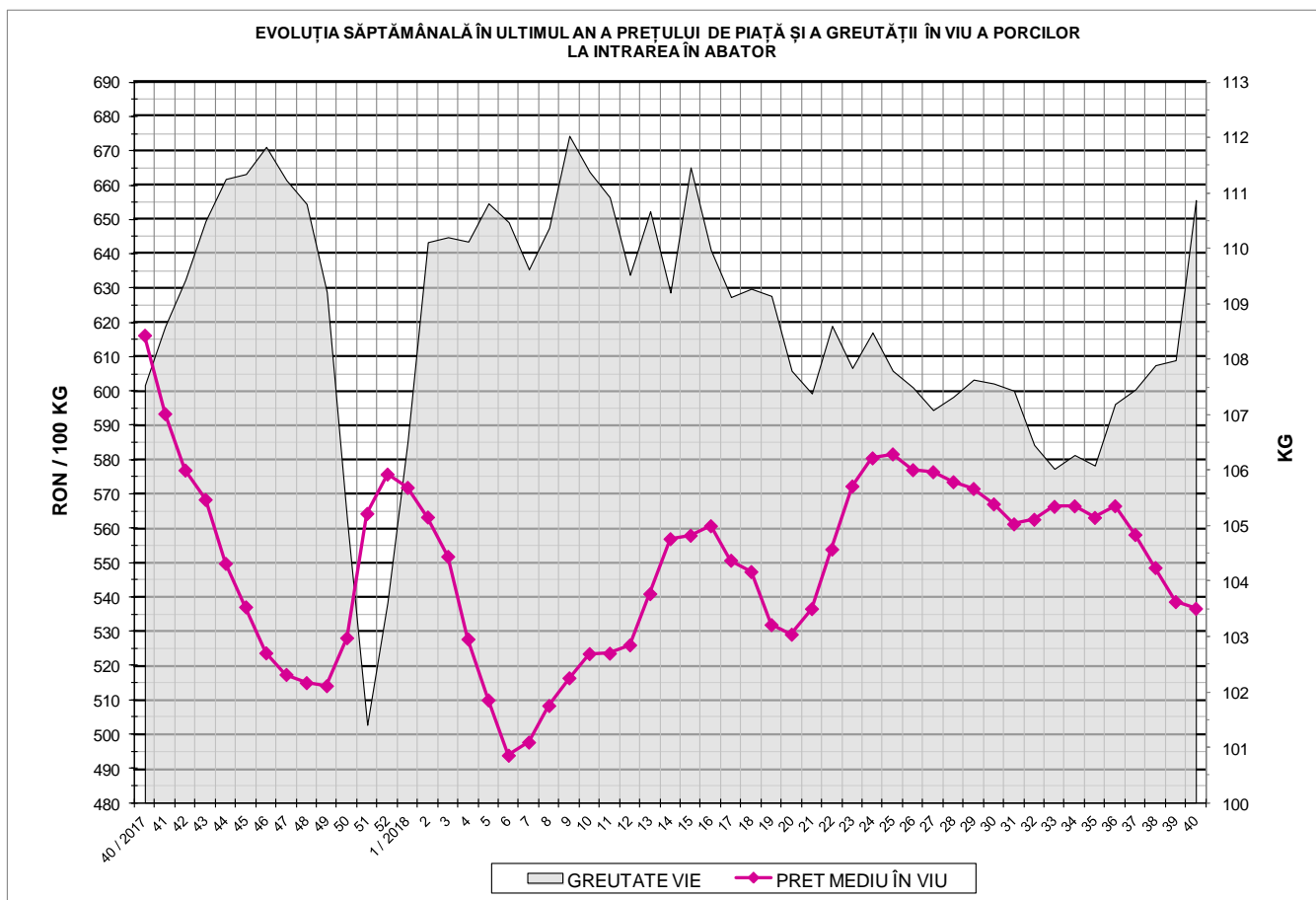
Tip preț la intrarea în abator		Carcase cu greutatea caldă 60 - 120 kg			
		SEUROP		d.c. S+E	
		nr	% din total carcase clasificate	nr	% din total carcase clasificate
De bază pentru 56% carne macră	în carcasă	16,128	21.6%	12,704	17.0%
	în viu	1,649	2.2%	1,467	2.0%
Forfetar în viu		36,984	49.5%	34,735	46.5%
Total		54,761	73.3%	48,906	65.4%

Carcase incluse în raportul național de prețuri pentru DG AGRI



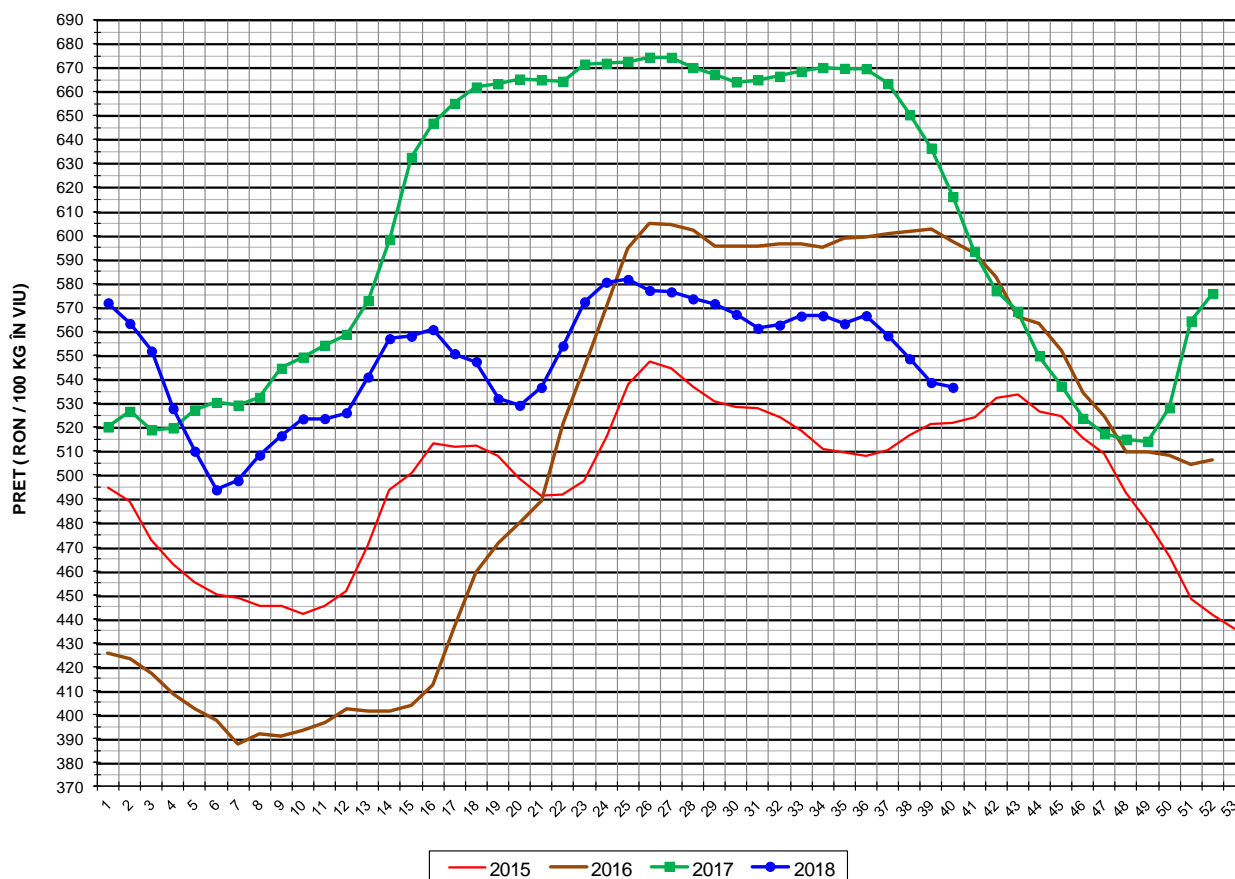
Prețul de piață al porcilor în săptămâna 1 - 7 octombrie 2018

Clasa	% carne macră	Număr porci	% din total porci	Procent mediu carne macră	Greutate medie (kg)		Preț mediu (RON / 100 kg)	
					vie	carcasă caldă - 2%	viu	carcasă caldă - 2%
S	≥ 60	26,404	48.22	62.1	108.7	84.0	545.68	706.30
E	55 - 59.9	22,502	41.09	57.9	112.3	87.2	535.97	690.36
U	50 - 54.9	5,133	9.37	53.2	114.9	89.5	507.19	651.11
ROP	< 50	722	1.32	47.4	115.2	89.9	454.05	581.61
TOTAL		54,761	100.00	59.3	110.9	85.9	536.64	692.54





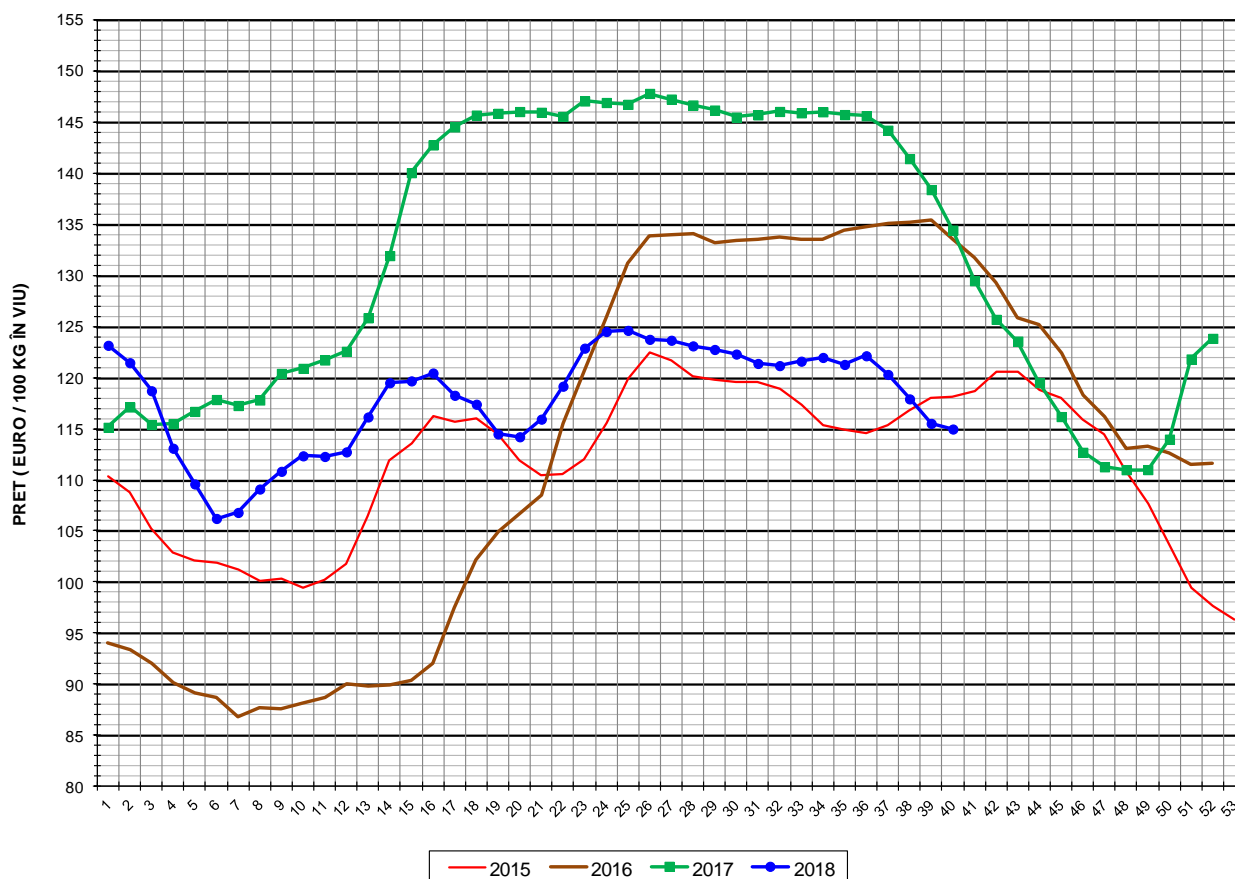
EVOLUȚIA SĂPTĂMÂNALĂ A PREȚULUI DE PIAȚĂ ÎN VIU AL PORCILOR ÎN ROMÂNIA (1)



PREȚ ÎN VIU			
SĂPT 40 / 2018	VARIAȚIE		
	1 SĂPT	4 SĂPT	1 AN
536.64 RON	-0.37%	-5.28%	-12.92%



EVOLUȚIA SĂPTĂMÂNALĂ A PREȚULUI DE PIAȚĂ ÎN VIU AL PORCILOR ÎN ROMÂNIA (2)



PREȚ ÎN VIU			
SĂPT 40 / 2018	VARIAȚIE		
	1 SĂPT	4 SĂPT	1 AN
114.97 €	-0.48%	-5.87%	-14.48%



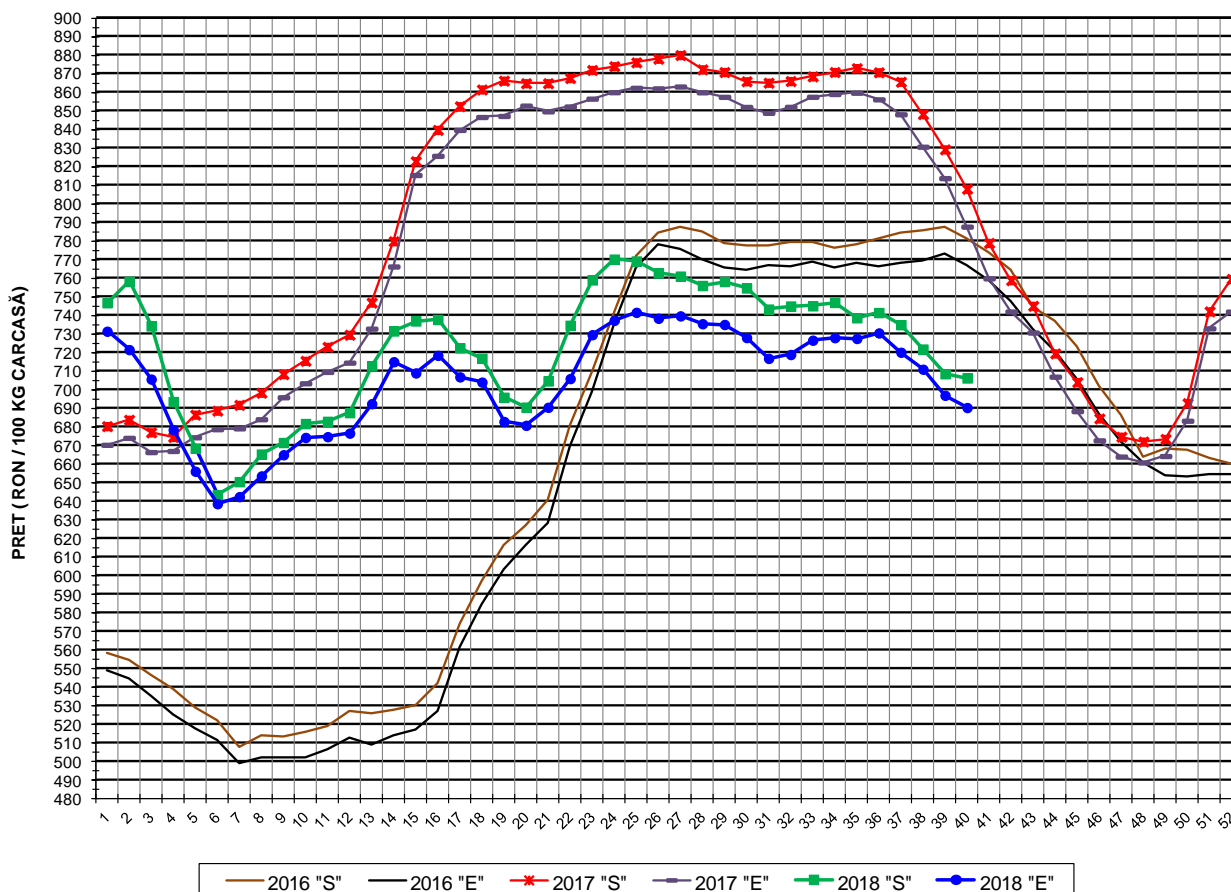
PREȚUL PE PROCENT CARNE MACRĂ AL PORCILOR
ÎN SĂPTĂMÂNA 1 - 7 OCTOMBRIE 2018

% CARNE MACRĂ		NUMĂR PORCI	% CUMULATIV DIN TOTAL PORCI	GREUTATE (KG)		PREȚ MEDIU (RON/ 100 KG)	
NIVEL GRILA PREȚURI	MEDIE			VIE	CARCASA CALDĂ - 2%	VIU	CARCASA CALDĂ - 2%
≥64	65.0	3,540	6.46	108.94	84.59	541.67	697.63
63	63.4	3,290	12.47	108.13	83.57	545.44	705.72
62	62.4	5,267	22.09	108.07	83.38	546.52	708.39
61	61.4	7,001	34.88	108.56	83.69	547.25	709.85
60	60.5	7,306	48.22	109.53	84.66	545.62	705.89
59	59.5	6,341	59.80	110.50	85.64	543.33	701.12
58	58.5	5,694	70.19	112.02	86.90	539.44	695.38
57	57.5	4,375	78.18	113.01	87.78	534.14	687.63
56	56.5	3,543	84.65	113.71	88.46	527.94	678.66
55	55.5	2,549	89.31	114.31	88.96	524.87	674.42
54	54.5	1,886	92.75	115.10	89.68	520.42	667.99
53	53.5	1,299	95.12	114.85	89.42	512.95	658.82
52	52.5	912	96.79	115.22	89.76	506.25	649.84
51	51.5	643	97.96	114.44	89.14	491.72	631.24
≤50	48.5	1,115	100.00	114.87	89.62	453.20	580.85
MEDIE	59.3	54,761	100.00	110.87	85.91	536.64	692.54

Culorile de fond ale rândurilor din tabelul de mai sus au legătură cu grila de prețuri.

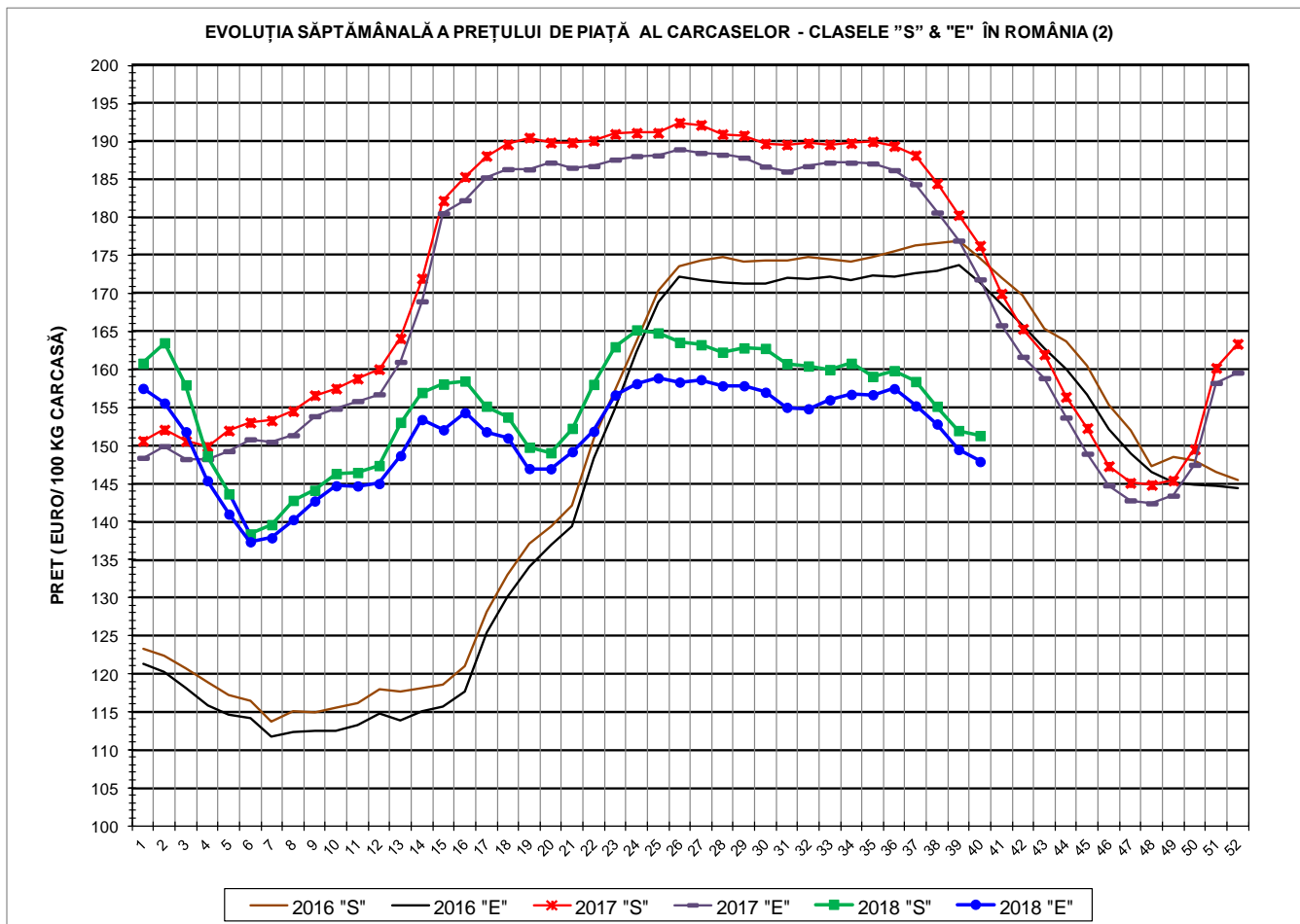


EVOLUȚIA SĂPTĂMÂNALĂ A PREȚULUI DE PIAȚĂ AL CARCASELOR - CLASELE "S" & "E" ÎN ROMÂNIA (1)



PREȚ NAȚIONAL CARCASE
CALITATEA STANDARD - CLASELE "S"&"E"

CLASA	PREȚ SĂPT 40 / 2018	VARIAȚIE		
		1 SĂPT	4 SĂPT	1 AN
S	706.30 RON	-0.32%	-4.75%	-12.60%
E	690.36 RON	-0.95%	-5.50%	-12.37%



PREȚ NAȚIONAL CARCASE				
CALITATEA STANDARD - CLASELE "S" & "E"				
CLASA	PREȚ SAPT 40 / 2018	VARIAȚIE		
		1 SĂPT	4 SĂPT	1 AN
S	151.32 €	-0.43%	-5.34%	-14.17%
E	147.91 €	-1.06%	-6.09%	-13.94%

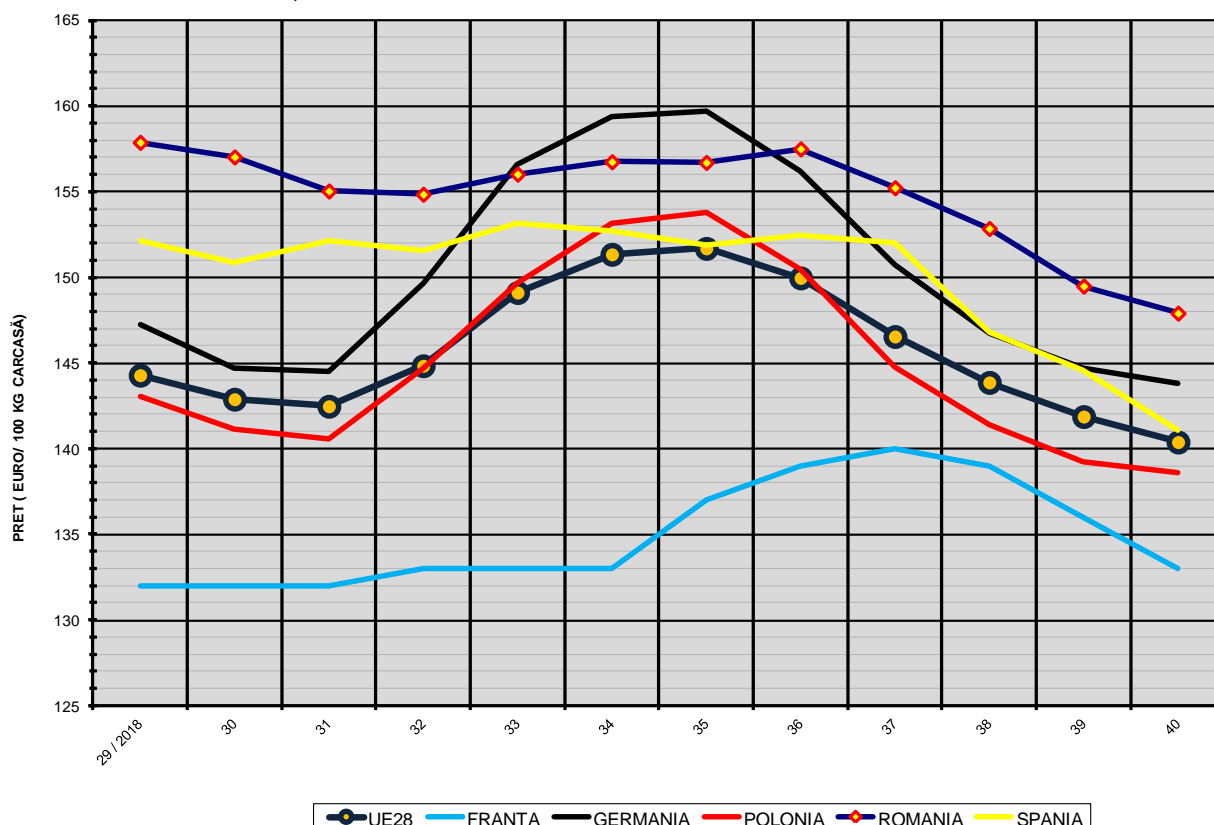


% PREȚ DE PIAȚĂ ÎN ROMÂNIA ȘI ÎN UE28 vs PRAGUL (PREȚUL) DE REFERINȚĂ UE28

SAPTAMANA	PREȚ (EUR)					% PREȚ vs PRAGUL (PREȚUL) DE REFERINȚĂ UE28 (*)				
	ROMÂNIA			UE28		ROMÂNIA			UE28	
	"S"	"E"	"S" + "E"	"S"	"E"	"S"	"E"	"S" + "E"	"S"	"E"
14 / 2018	156.98	153.43	155.59	146.15	143.70	104.01%	101.65%	103.08%	96.83%	95.20%
15	158.09	152.08	155.48	145.87	143.47	104.74%	100.76%	103.01%	96.64%	95.05%
16	158.50	154.34	156.73	145.67	143.15	105.01%	102.25%	103.84%	96.51%	94.84%
17	155.19	151.82	153.81	144.91	141.76	102.82%	100.59%	101.90%	96.00%	93.92%
18	153.75	151.00	152.65	143.86	140.41	101.86%	100.04%	101.13%	95.31%	93.02%
19	149.79	146.98	148.66	142.87	138.83	99.24%	97.38%	98.49%	94.65%	91.98%
20	149.07	146.95	148.24	143.54	139.83	98.76%	97.36%	98.21%	95.10%	92.64%
21	152.27	149.20	150.99	145.62	142.35	100.88%	98.85%	100.04%	96.48%	94.31%
22	158.05	151.88	155.34	146.71	143.58	104.71%	100.62%	102.92%	97.20%	95.13%
23	163.00	156.66	160.35	147.66	144.46	107.99%	103.79%	106.24%	97.83%	95.71%
24	165.22	158.15	162.33	148.59	145.17	109.46%	104.78%	107.54%	98.45%	96.18%
25	164.82	158.90	162.45	148.09	144.80	109.20%	105.27%	107.62%	98.11%	95.93%
26	163.59	158.35	161.41	148.47	144.41	108.38%	104.91%	106.94%	98.37%	95.68%
27	163.27	158.68	161.43	148.66	144.53	108.17%	105.13%	106.95%	98.49%	95.75%
28	162.29	157.87	160.46	149.29	145.22	107.52%	104.59%	106.31%	98.91%	96.21%
29	162.85	157.88	160.75	148.76	144.28	107.89%	104.60%	106.50%	98.56%	95.59%
30	162.79	157.02	160.35	147.52	142.88	107.85%	104.03%	106.24%	97.74%	94.66%
31	160.78	155.04	158.44	147.52	142.47	106.52%	102.71%	104.97%	97.74%	94.39%
32	160.47	154.85	158.20	149.11	144.83	106.32%	102.59%	104.81%	98.79%	95.95%
33	160.00	156.02	158.34	152.35	149.11	106.00%	103.37%	104.90%	100.94%	98.79%
34	160.83	156.74	159.04	154.17	151.34	106.56%	103.85%	105.36%	102.14%	100.26%
35	159.11	156.70	158.09	154.48	151.69	105.41%	103.82%	104.74%	102.34%	100.50%
36	159.86	157.49	158.88	153.65	149.96	105.91%	104.34%	105.26%	101.79%	99.35%
37	158.43	155.23	157.07	150.17	146.54	104.96%	102.84%	104.06%	99.49%	97.09%
38	155.18	152.84	154.20	147.83	143.86	102.81%	101.26%	102.16%	97.94%	95.31%
39	151.98	149.49	150.91	144.55	141.87	100.69%	99.04%	99.98%	95.77%	93.99%
40	151.32	147.90	149.72	142.77	140.38	100.25%	97.99%	99.19%	94.59%	93.00%



EVOLUȚIA SĂPTĂMÂNALĂ A PREȚULUI CLASA "E" ÎN UE28 ȘI ÎN CÂTEVA STATE MEMBRE



COMPARAȚII DE PREȚURI

SĂPT 40 / 2018 =	UE28	FR	DE	PL	RO	ES	RO vs UE28	RO vs FR	RO vs DE	RO vs PL	RO vs ES
	140.38 €	133.00 €	143.81 €	138.58 €	147.91 €	141.07 €	7.53 € 5.4%	14.91 € 11.2%	4.10 € 2.8%	9.32 € 6.7%	6.84 € 4.8%



PREȚUL CARCASELOR DIN CLASA "E" ÎN STATELE MEMBRE (FĂRĂ BULGARIA, GRECIA ITALIA, LUXEMBURG, MALTA) VERSUS PREȚUL UE ÎN SĂPTĂMÂNA 1 - 7 OCTOMBRIE 2018

