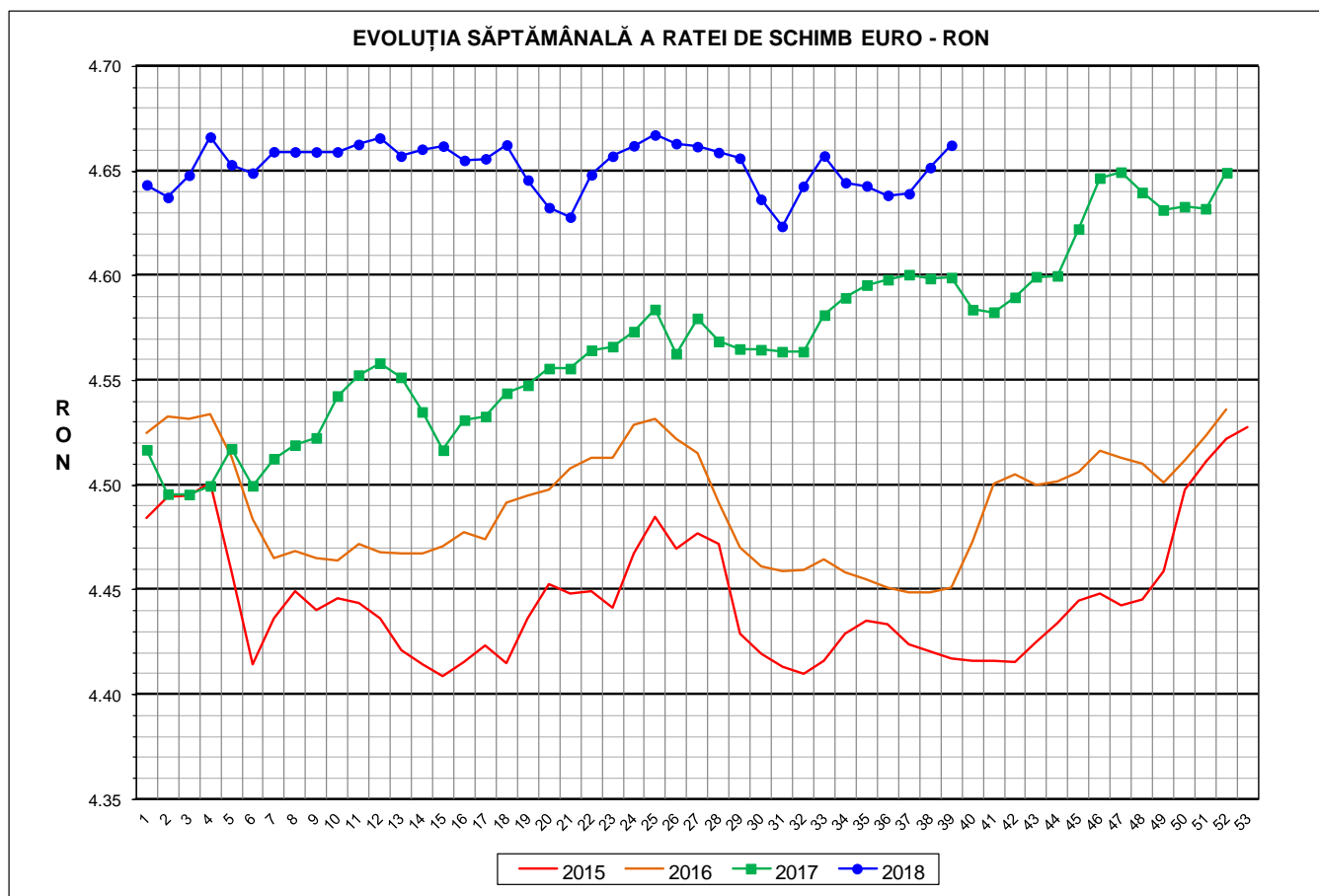




Prețul de piață al porcilor la intrarea în abator

Săptămâna 39 (24 – 30 septembrie 2018)



RATA DE SCHIMB EURO - RON			
SĂPT 39 / 2018	VARIAȚIE		
	1 SĂPT	4 SĂPT	1 AN
1€ = 4.6624 RON	0.23%	0.42%	1.37%



**SITUAȚIA CARCASELOR DE PORCINE CLASIFICATE
ÎN FUNCȚIE DE PROVENIENȚA PORCILOR SACRIFICAȚI
IN SĂPTĂMÂNA 24 - 30 SEPTEMBRIE 2018**

		NUMĂR CARCASE	% DIN TOTAL
PROVENIENȚĂ PORCI SACRIFICAȚI	TRANZACȚII COMERCIALE ÎNTRE ABATOARE ȘI FURNIZORI	56,210	72.23
	FERME PROPRII ALE ABATOARELOR	6,660	8.56
	PRESTĂRI SERVICII	14,950	19.21
TOTAL CARCASE CLASIFICATE CU GREUTATEA CALDĂ 50 - 120 KG		77,820	100.00
DIN CARE DIN COMERȚ INTRACOMUNITAR		4,908	6.31

**Situația porcilor proveniți din tranzacții comerciale
între abatoare și furnizori care fac obiectul raportării prețurilor
în săptămâna 24 - 30 septembrie 2018**

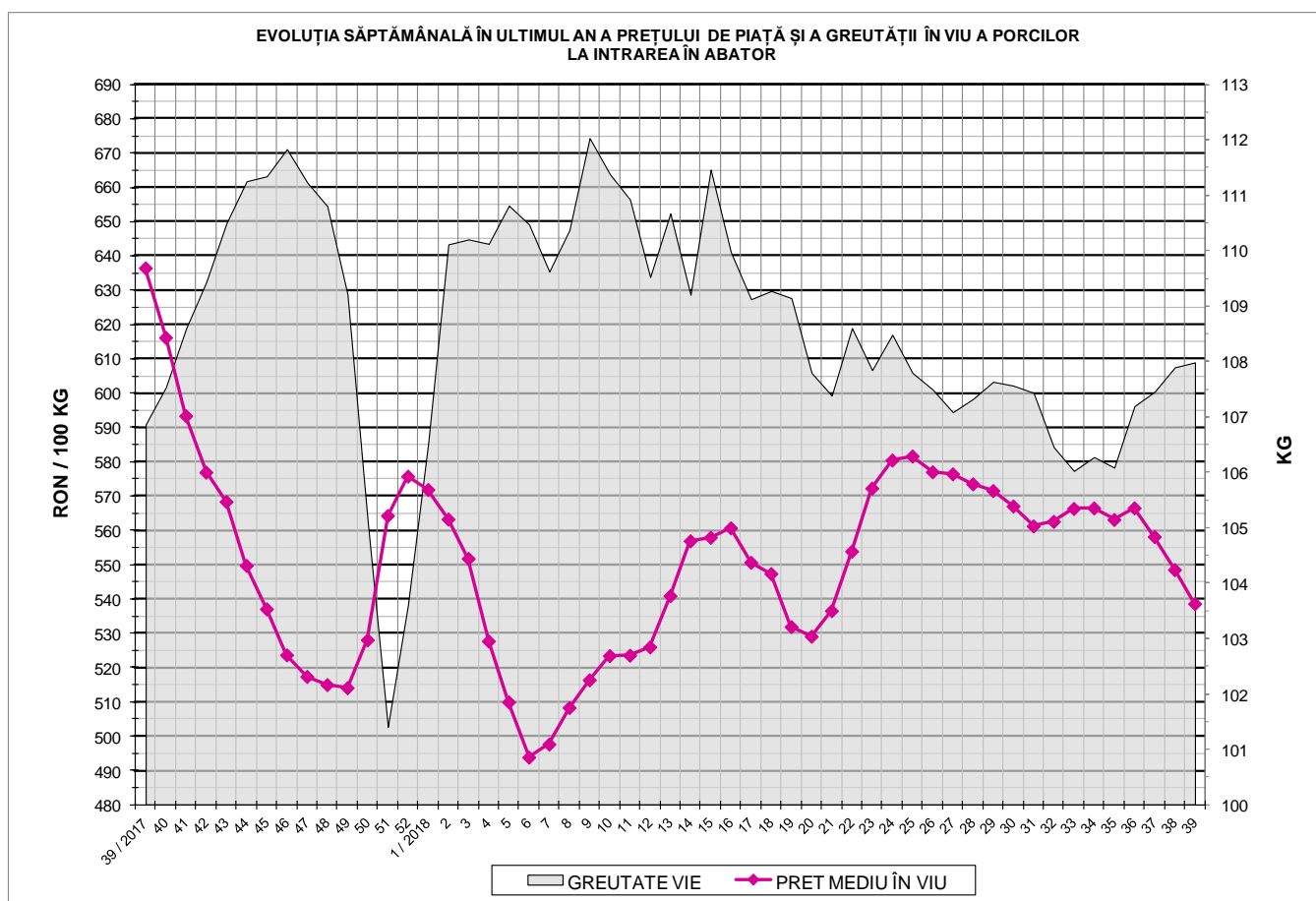
Tip preț la intrarea în abator		Carcase cu greutatea caldă 60 - 120 kg			
		SEUROP		d.c. S+E	
		nr	% din total carcase clasificate	nr	% din total carcase clasificate
De bază pentru 56% carne macră	în carcasă	14,106	18.1%	10,164	13.1%
	în viu	1,235	1.6%	1,043	1.3%
Forfetar în viu		40,502	52.0%	38,478	49.4%
Total		55,843	71.8%	49,685	63.8%

Carcase incluse în raportul național de prețuri pentru DG AGRI



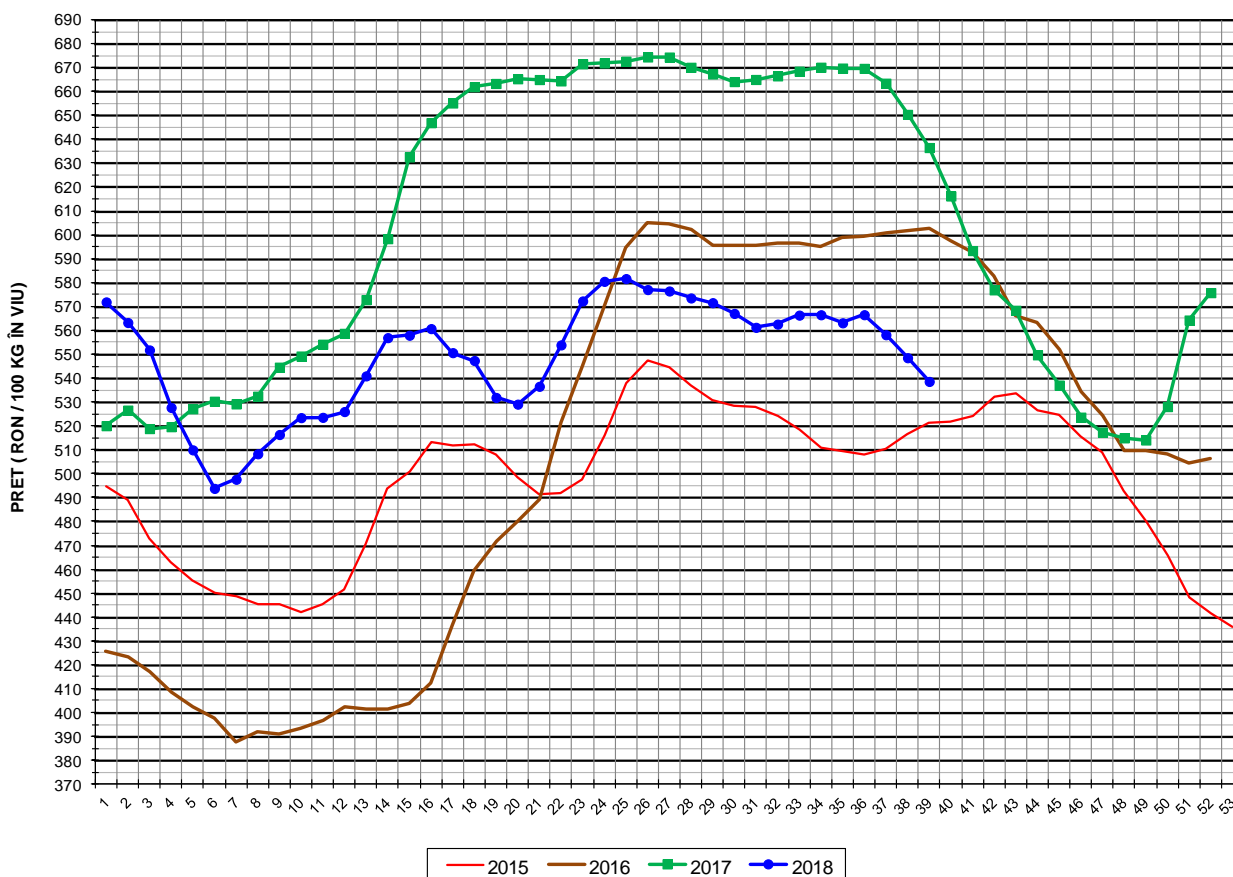
Prețul de piață al porcilor în săptămâna 24 - 30 septembrie 2018

Clasa	% carne macră	Număr porci	% din total porci	Procent mediu carne macră	Greutate medie (kg)		Preț mediu (RON / 100 kg)	
					vie	carcasă caldă - 2%	viu	carcasă caldă - 2%
S	≥ 60	28,792	51.56	62.3	106.1	82.0	547.39	708.58
E	55 - 59.9	20,893	37.41	58.0	109.4	84.7	539.53	696.96
U	50 - 54.9	5,159	9.24	53.0	111.9	87.0	507.46	652.74
ROP	< 50	999	1.79	47.5	112.6	87.9	441.64	565.74
TOTAL		55,843	100.00	59.5	108.0	83.6	538.61	696.11





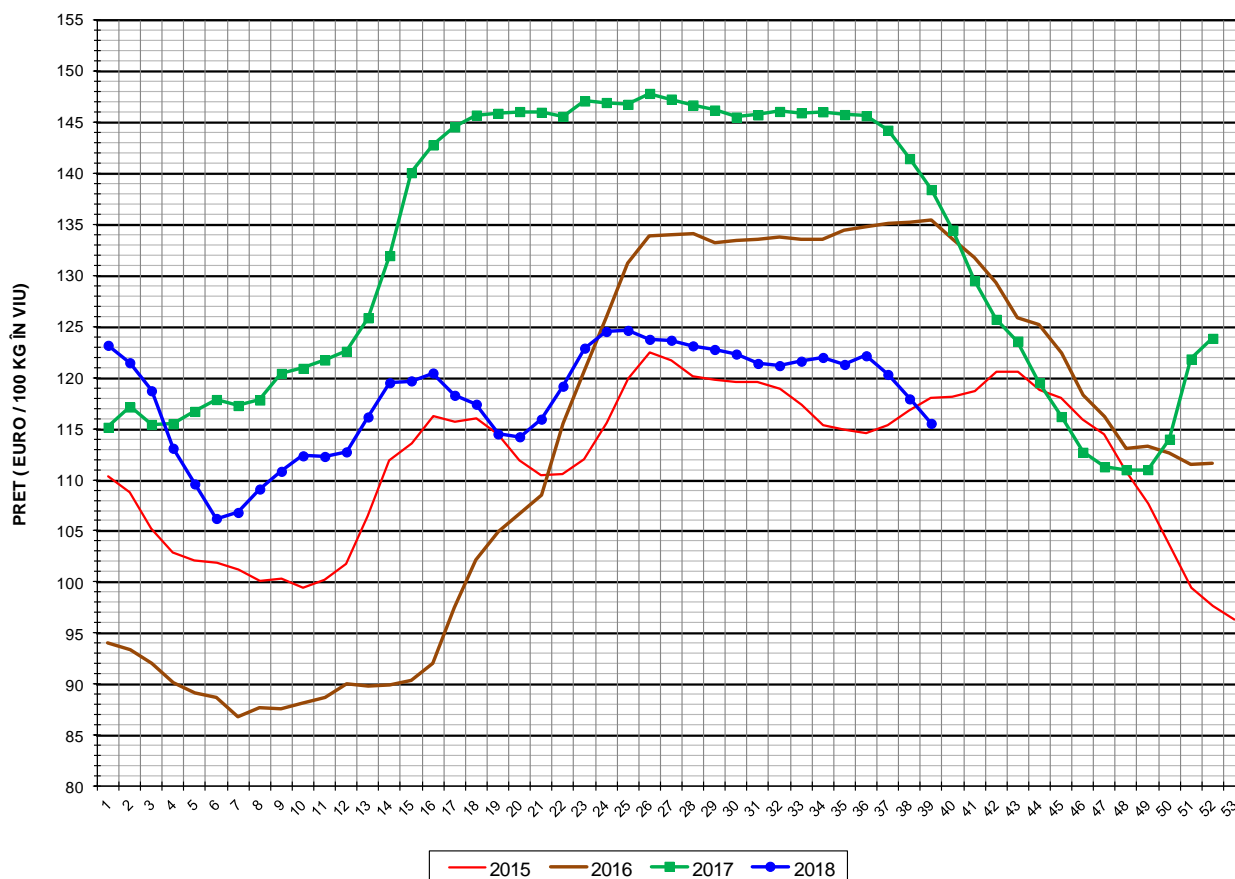
EVOLUȚIA SĂPTĂMÂNALĂ A PREȚULUI DE PIAȚĂ ÎN VIU AL PORCILOR ÎN ROMÂNIA (1)



PREȚ ÎN VIU			
SĂPT 39 / 2018	VARIAȚIE		
	1 SĂPT	4 SĂPT	1 AN
538.61 RON	-1.81%	-4.36%	-15.38%



EVOLUȚIA SĂPTĂMÂNALĂ A PREȚULUI DE PIAȚĂ ÎN VIU AL PORCILOR ÎN ROMÂNIA (2)



PREȚ ÎN VIU			
SĂPT 39 / 2018	VARIAȚIE		
	1 SĂPT	4 SĂPT	1 AN
115.52 €	-2.03%	-4.76%	-16.53%

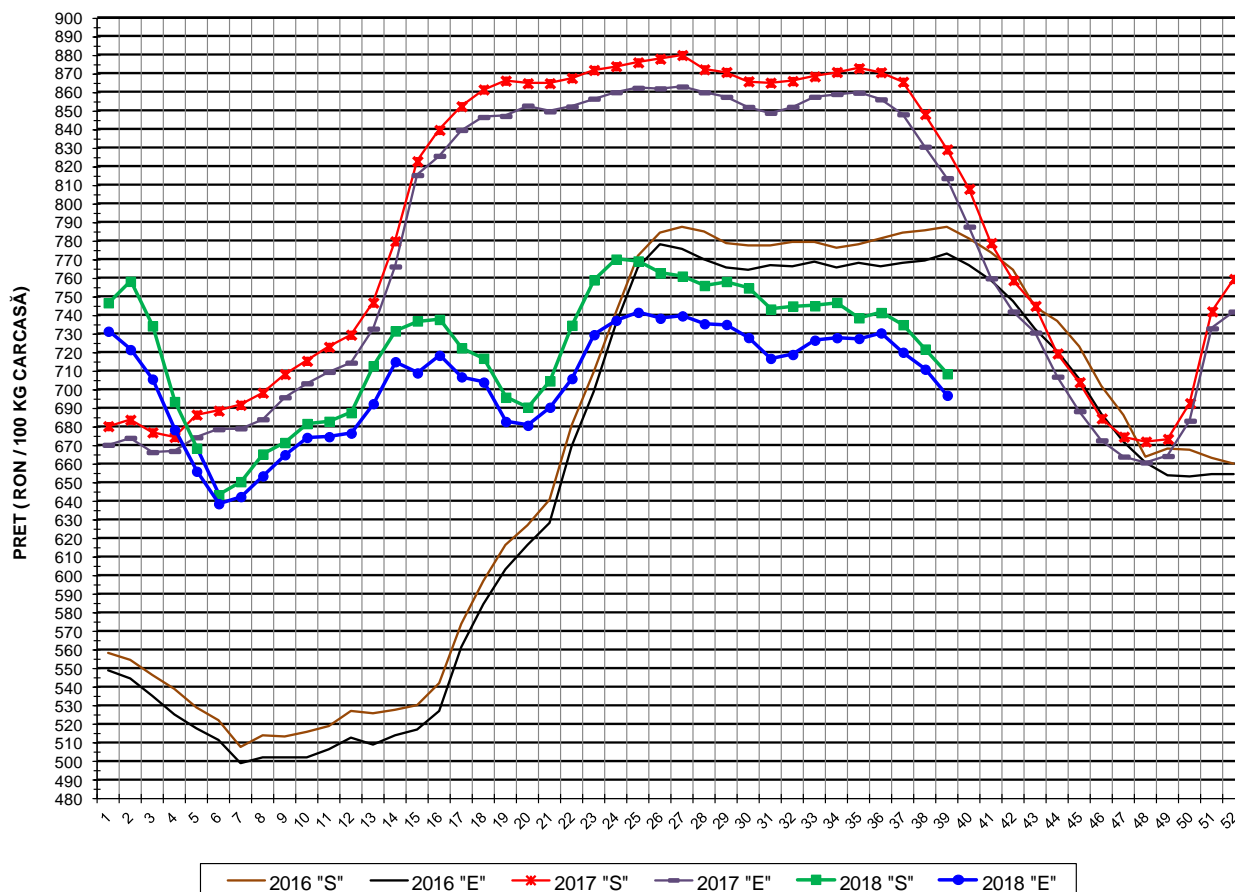


PREȚUL PE PROCENT CARNE MACRĂ AL PORCILOR
ÎN SĂPTĂMÂNA 24 - 30 SEPTEMBRIE 2018

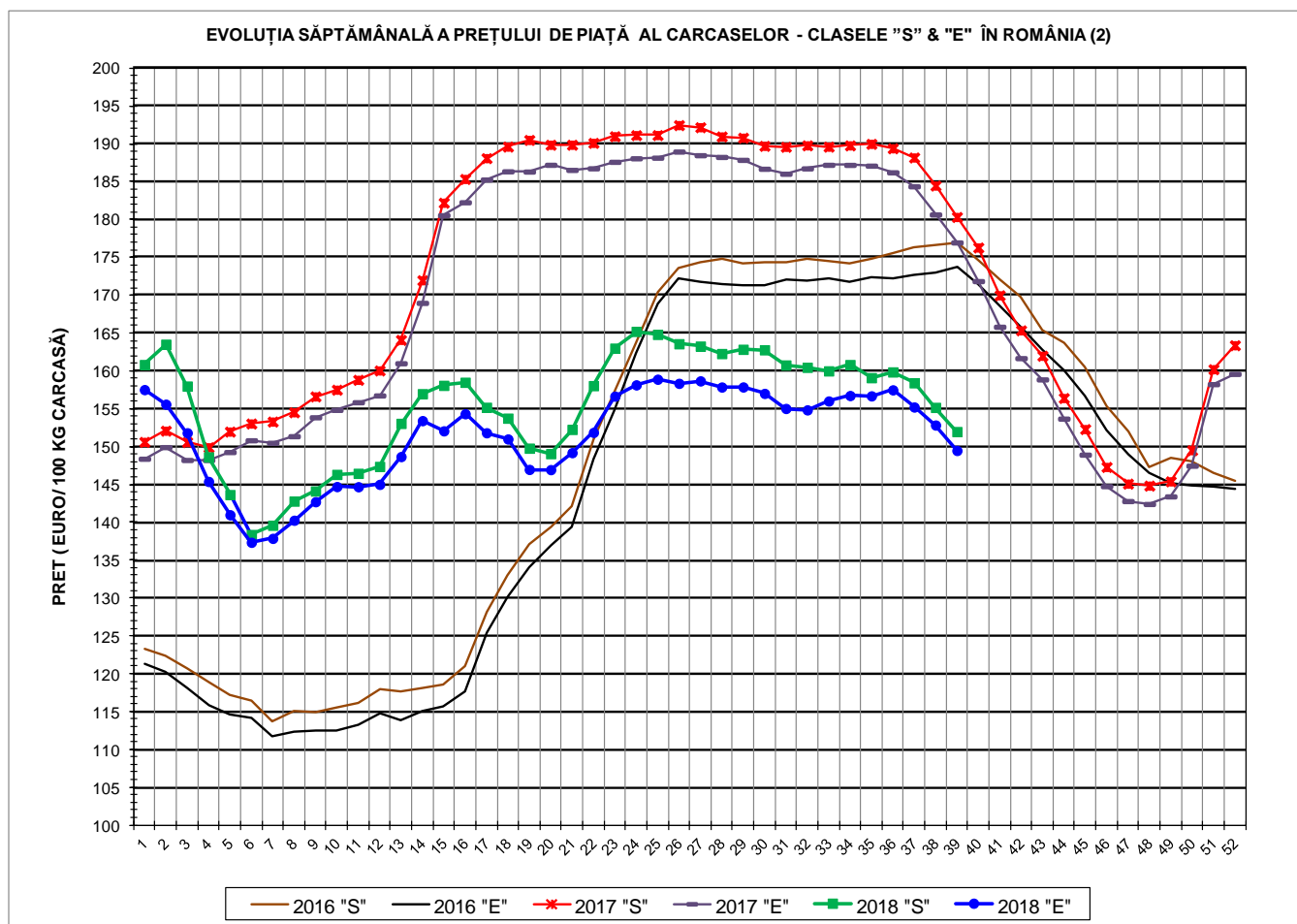
% CARNE MACRĂ		NUMĂR PORCI	% CUMULATIV DIN TOTAL PORCI	GREUTATE (KG)		PREȚ MEDIU (RON/ 100 KG)	
NIVEL GRILA PREȚURI	MEDIE			VIE	CARCASA CALDĂ - 2%	VIU	CARCASA CALDĂ - 2%
≥64	65.1	4,844	8.67	105.17	81.95	545.97	700.71
63	63.4	3,951	15.75	105.07	81.34	546.95	706.51
62	62.4	5,640	25.85	105.70	81.49	547.89	710.70
61	61.5	6,964	38.32	106.28	81.78	547.99	712.14
60	60.5	7,393	51.56	107.31	82.79	547.61	709.87
59	59.5	6,267	62.78	108.06	83.53	545.89	706.20
58	58.5	5,204	72.10	109.13	84.41	542.87	701.81
57	57.5	3,949	79.17	109.86	85.11	537.69	694.03
56	56.5	3,135	84.79	110.91	85.99	532.53	686.87
55	55.5	2,338	88.97	110.78	85.94	528.05	680.70
54	54.5	1,729	92.07	111.73	86.82	523.64	673.88
53	53.5	1,280	94.36	111.85	86.97	515.97	663.58
52	52.5	927	96.02	112.34	87.28	507.53	653.27
51	51.5	698	97.27	112.16	87.34	488.19	626.92
≤50	48.5	1,524	100.00	112.28	87.53	447.56	574.12
MEDIE	59.5	55,843	100.00	107.98	83.55	538.61	696.11

Culorile de fond ale rândurilor din tabelul de mai sus au legătură cu grila de prețuri.

EVOLUȚIA SĂPTĂMÂNALĂ A PREȚULUI DE PIAȚĂ AL CARCASELOR - CLASELE "S" & "E" ÎN ROMÂNIA (1)



PREȚ NAȚIONAL CARCASE CALITATEA STANDARD - CLASELE "S"&"E"				
CLASA	PREȚ SĂPT 39 / 2018	VARIAȚIE		
		1 SĂPT	4 SĂPT	1 AN
S	708.58 RON	-1.84%	-4.08%	-14.57%
E	696.96 RON	-1.97%	-4.21%	-14.37%



PREȚ NAȚIONAL CARCASE				
CALITATEA STANDARD - CLASELE "S" & "E"				
CLASA	PREȚ SAPT 39 / 2018	VARIAȚIE		
		1 SĂPT	4 SĂPT	1 AN
S	151.98 €	-2.06%	-4.48%	-15.72%
E	149.49 €	-2.20%	-4.60%	-15.53%

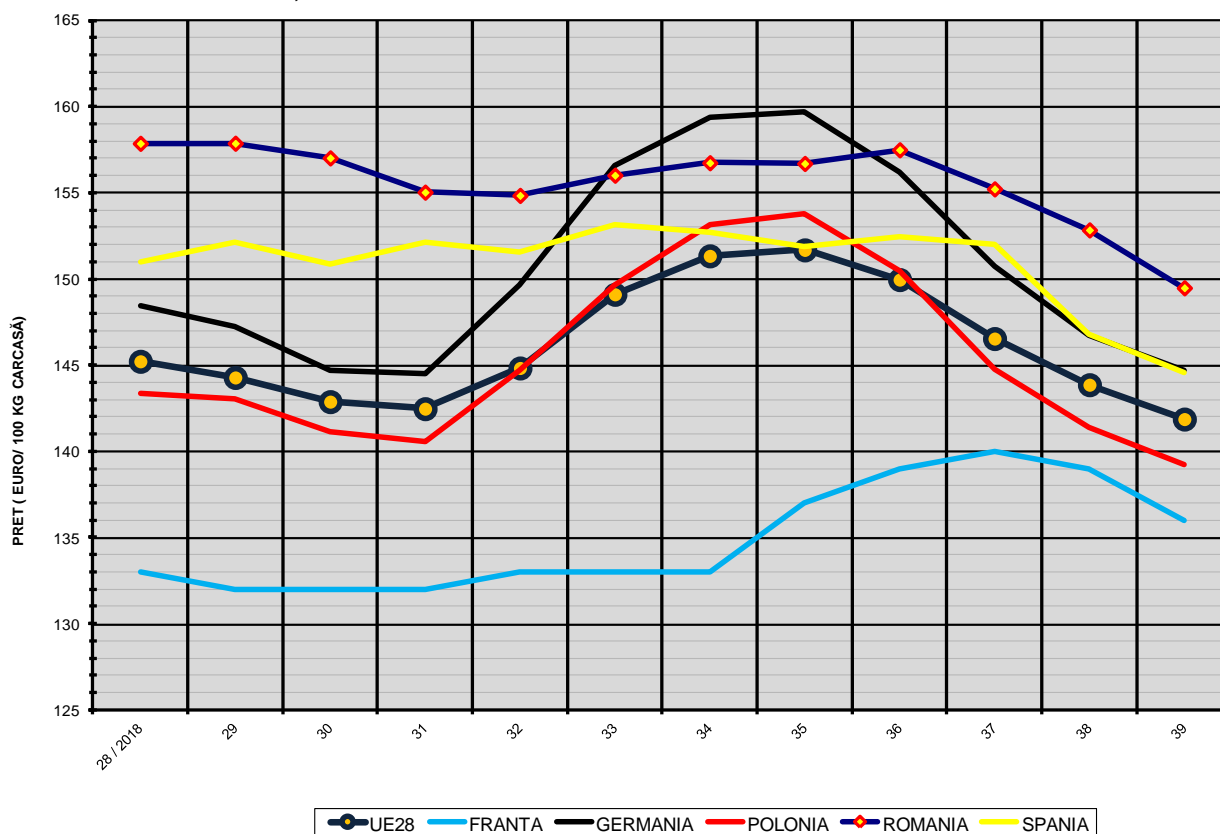


% PREȚ DE PIAȚĂ ÎN ROMÂNIA ȘI ÎN UE28 vs PRAGUL (PREȚUL) DE REFERINȚĂ UE28

SAPTAMANA	PREȚ (EUR)					% PREȚ vs PRAGUL (PREȚUL) DE REFERINȚĂ UE28 (*)				
	ROMÂNIA			UE28		ROMÂNIA			UE28	
	"S"	"E"	"S" + "E"	"S"	"E"	"S"	"E"	"S" + "E"	"S"	"E"
13 / 2018	153.06	148.68	151.18	147.00	144.16	101.41%	98.50%	100.16%	97.39%	95.51%
14	156.98	153.43	155.59	146.15	143.70	104.01%	101.65%	103.08%	96.83%	95.20%
15	158.09	152.08	155.48	145.87	143.47	104.74%	100.76%	103.01%	96.64%	95.05%
16	158.50	154.34	156.73	145.67	143.15	105.01%	102.25%	103.84%	96.51%	94.84%
17	155.19	151.82	153.81	144.91	141.76	102.82%	100.59%	101.90%	96.00%	93.92%
18	153.75	151.00	152.65	143.86	140.41	101.86%	100.04%	101.13%	95.31%	93.02%
19	149.79	146.98	148.66	142.87	138.83	99.24%	97.38%	98.49%	94.65%	91.98%
20	149.07	146.95	148.24	143.54	139.83	98.76%	97.36%	98.21%	95.10%	92.64%
21	152.27	149.20	150.99	145.62	142.35	100.88%	98.85%	100.04%	96.48%	94.31%
22	158.05	151.88	155.34	146.71	143.58	104.71%	100.62%	102.92%	97.20%	95.13%
23	163.00	156.66	160.35	147.66	144.46	107.99%	103.79%	106.24%	97.83%	95.71%
24	165.22	158.15	162.33	148.59	145.17	109.46%	104.78%	107.54%	98.45%	96.18%
25	164.82	158.90	162.45	148.09	144.80	109.20%	105.27%	107.62%	98.11%	95.93%
26	163.59	158.35	161.41	148.47	144.41	108.38%	104.91%	106.94%	98.37%	95.68%
27	163.27	158.68	161.43	148.66	144.53	108.17%	105.13%	106.95%	98.49%	95.75%
28	162.29	157.87	160.46	149.29	145.22	107.52%	104.59%	106.31%	98.91%	96.21%
29	162.85	157.88	160.75	148.76	144.28	107.89%	104.60%	106.50%	98.56%	95.59%
30	162.79	157.02	160.35	147.52	142.88	107.85%	104.03%	106.24%	97.74%	94.66%
31	160.78	155.04	158.44	147.52	142.47	106.52%	102.71%	104.97%	97.74%	94.39%
32	160.47	154.85	158.20	149.11	144.83	106.32%	102.59%	104.81%	98.79%	95.95%
33	160.00	156.02	158.34	152.35	149.11	106.00%	103.37%	104.90%	100.94%	98.79%
34	160.83	156.74	159.04	154.17	151.34	106.56%	103.85%	105.36%	102.14%	100.26%
35	159.11	156.70	158.09	154.48	151.69	105.41%	103.82%	104.74%	102.34%	100.50%
36	159.90	157.53	158.92	153.65	149.96	105.94%	104.37%	105.29%	101.79%	99.35%
37	158.48	155.27	157.12	150.17	146.54	105.00%	102.87%	104.09%	99.49%	97.09%
38	155.64	153.30	154.66	147.83	143.86	103.12%	101.57%	102.47%	97.94%	95.31%
39	151.98	149.49	150.91	144.55	141.87	100.69%	99.04%	99.98%	95.77%	93.99%

(*) 150.939 EUR conform Art. 7 [1] al Reg. [UE] nr. 1308/2013

EVOLUȚIA SĂPTĂMÂNALĂ A PREȚULUI CLASA "E" ÎN UE28 ȘI ÎN CÂTEVA STATE MEMBRE



COMPARAȚII DE PREȚURI

SĂPT 39 / 2018 =	UE28	FR	DE	PL	RO	ES	RO vs UE28	RO vs FR	RO vs DE	RO vs PL	RO vs ES
	141.87 €	136.00 €	144.70 €	139.20 €	149.49 €	144.57 €	7.62 € 5.4%	13.49 € 9.9%	4.79 € 3.3%	10.29 € 7.4%	4.92 € 3.4%



PREȚUL CARCASELOR DIN CLASA "E" ÎN STATELE MEMBRE (FĂRĂ ITALIA, LUXEMBURG, MALTA)
VERSUS PREȚUL UE ÎN SĂPTĂMÂNA 24 - 30 SEPTEMBRIE 2018

