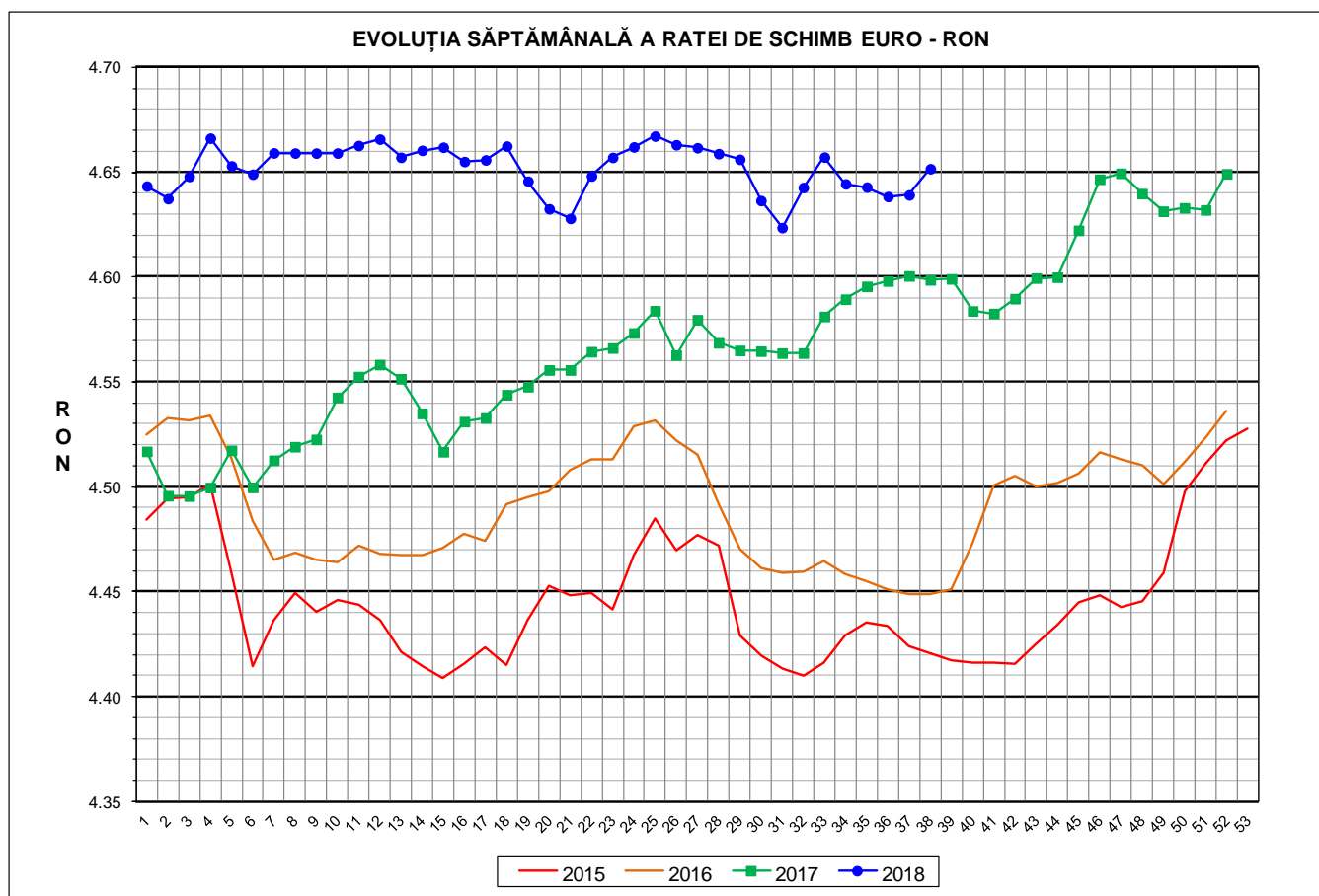




Prețul de piață al porcilor la intrarea în abator

Săptămâna 38 (17 – 23 septembrie 2018)



RATA DE SCHIMB EURO - RON			
SĂPT 38 / 2018	VARIAȚIE		
	1 SĂPT	4 SĂPT	1 AN
1€ = 4.6517 RON	0.27%	0.16%	1.15%



**SITUAȚIA CARCASELOR DE PORCINE CLASIFICATE
ÎN FUNCȚIE DE PROVENIENȚA PORCILOR SACRIFICAȚI
ÎN SĂPTĂMÂNA 17 - 23 SEPTEMBRIE 2018**

		NUMĂR CARCASE	% DIN TOTAL
PROVENIENȚĂ PORCI SACRIFICAȚI	TRANZACȚII COMERCIALE ÎNTRE ABATOARE ȘI FURNIZORI	59,671	75.92
	FERME PROPRII ALE ABATOARELOR	6,294	8.01
	PRESTĂRI SERVICII	12,636	16.08
TOTAL CARCASE CLASIFICATE CU GREUTATEA CALDĂ 50 - 120 KG		78,601	100.00
DIN CARE DIN COMERȚ INTRACOMUNITAR		4,325	5.50

Situția porcilor proveniți din tranzacții comerciale
între abatoare și furnizori care fac obiectul raportării prețurilor
în săptămâna 17 - 23 septembrie 2018

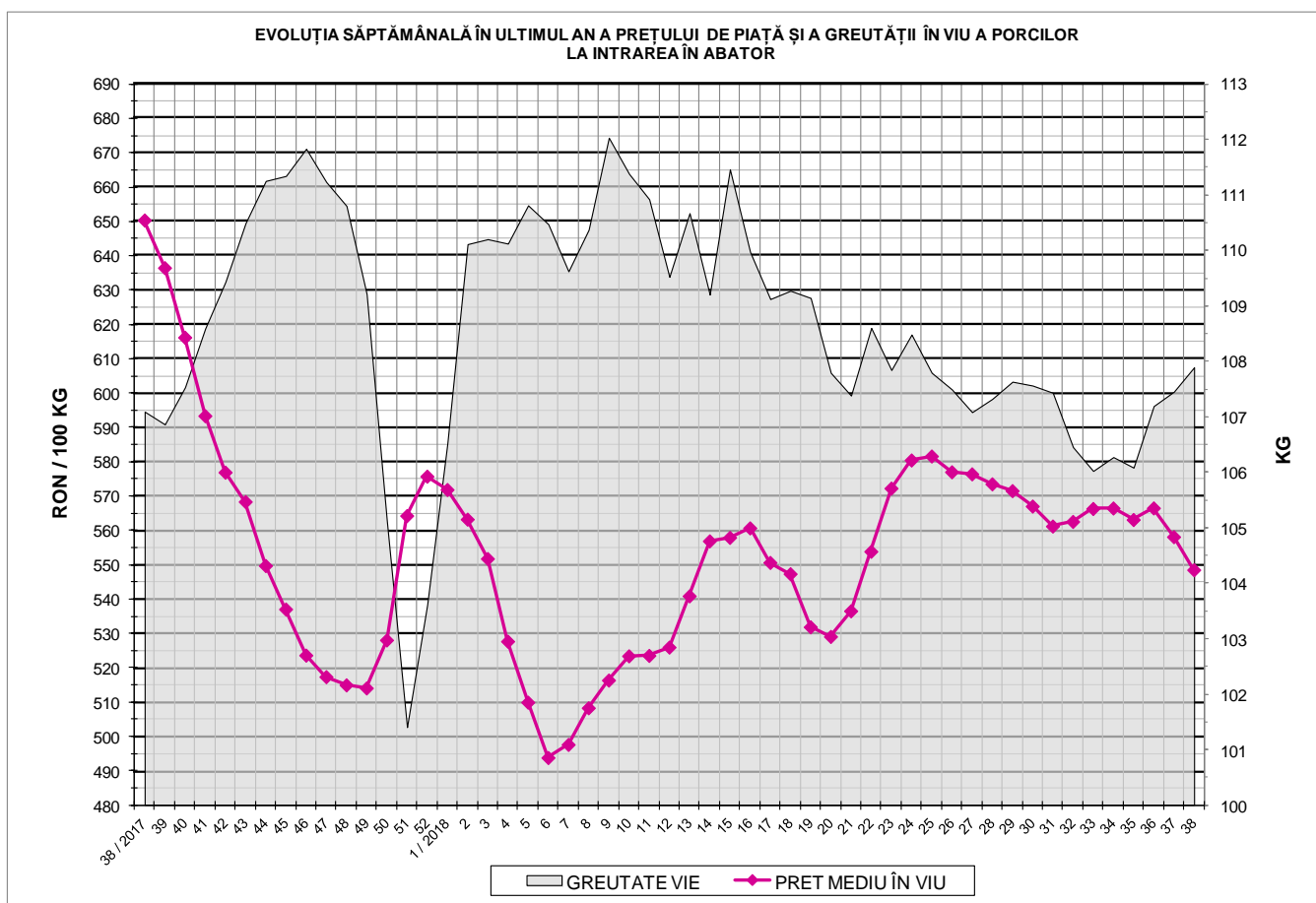
Tip preț la intrarea în abator		Carcase cu greutatea caldă 60 - 120 kg			
		SEUROP		d.c. S+E	
		nr	% din total carcase clasificate	nr	% din total carcase clasificate
De bază pentru 56% carne macră	în carcasă	16,324	20.8%	11,445	14.6%
	în viu	1,692	2.2%	1,512	1.9%
Forfetar în viu		41,201	52.4%	39,095	49.7%
Total		59,217	75.3%	52,052	66.2%

Carcase incluse în raportul național de prețuri pentru DG AGRI

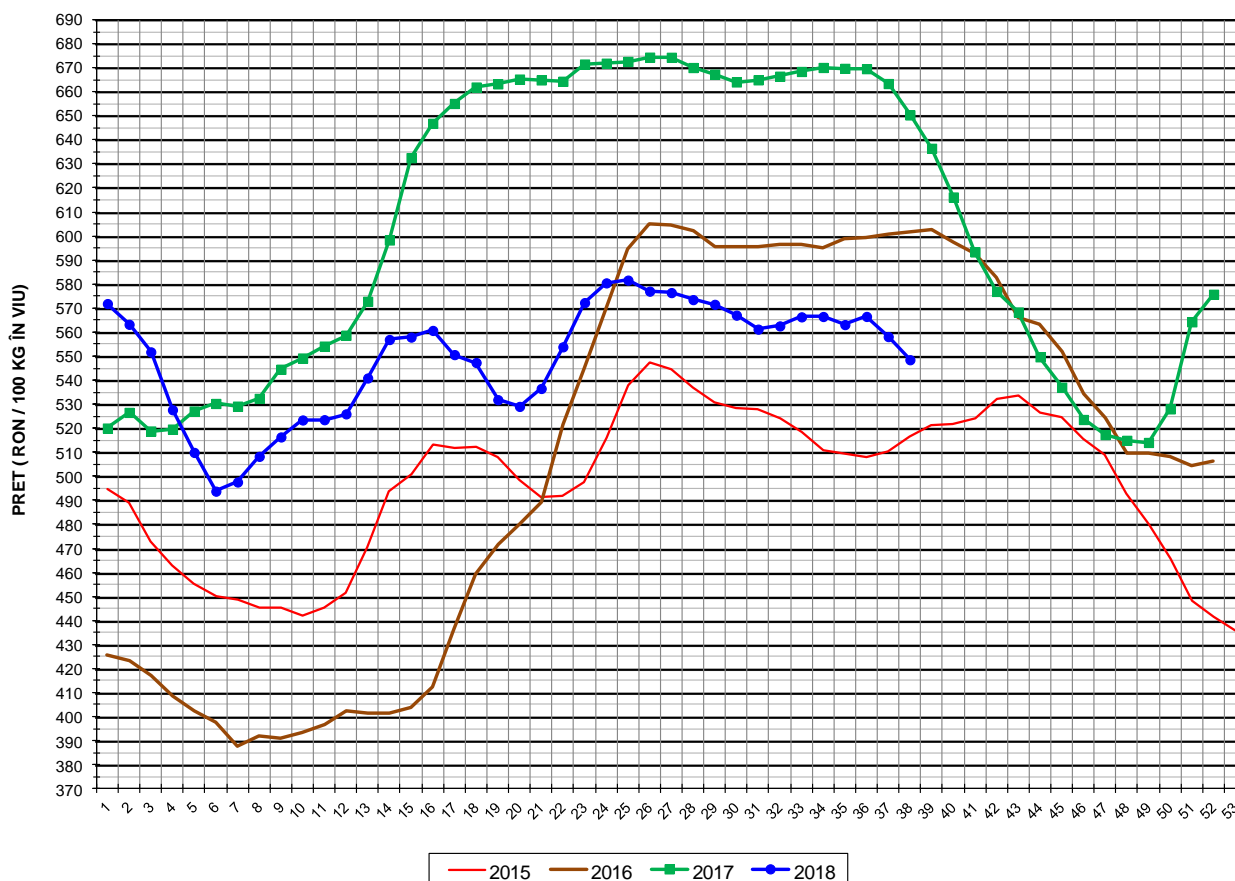


Prețul de piață al porcilor în săptămâna 17 - 23 septembrie 2018

Clasa	% carne macră	Număr porci	% din total porci	Procent mediu carne macră	Greutate medie (kg)		Preț mediu (RON / 100 kg)	
					vie	carcasă caldă - 2%	viu	carcasă caldă - 2%
S	≥ 60	30,611	51.69	62.4	106.0	82.0	558.80	721.84
E	55 - 59.9	21,441	36.21	57.9	109.4	84.6	550.03	710.99
U	50 - 54.9	6,016	10.16	53.1	111.6	86.8	512.96	659.74
ROP	< 50	1,149	1.94	47.5	112.4	87.7	448.04	574.22
TOTAL		59,217	100.00	59.5	107.9	83.6	548.53	708.31

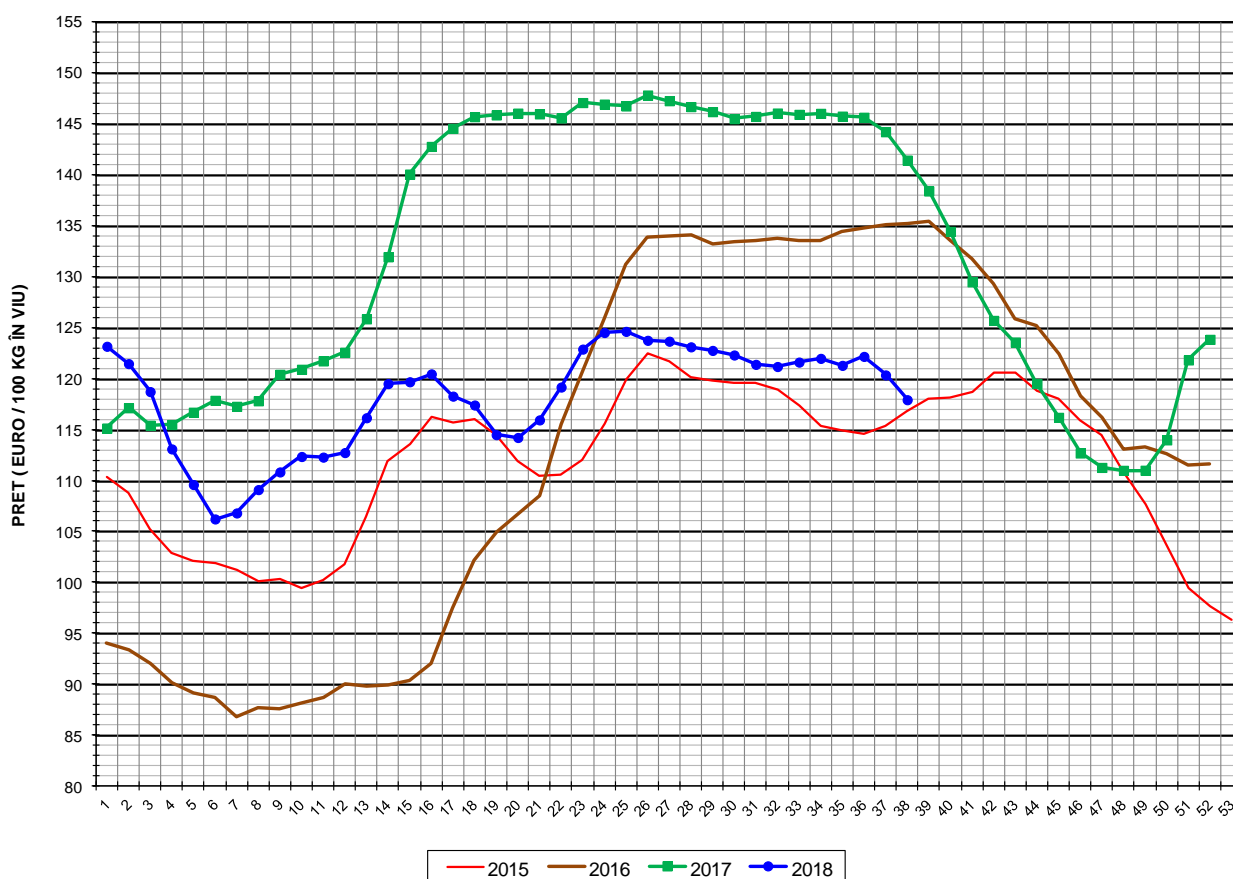


EVOLUȚIA SĂPTĂMÂNALĂ A PREȚULUI DE PIAȚĂ ÎN VIU AL PORCILOR ÎN ROMÂNIA (1)



PREȚ ÎN VIU			
SĂPT 38 / 2018	VARIAȚIE		
	1 SĂPT	4 SĂPT	1 AN
548.53 RON	-1.73%	-3.18%	-15.66%

EVOLUȚIA SĂPTĂMÂNALĂ A PREȚULUI DE PIAȚĂ ÎN VIU AL PORCILOR ÎN ROMÂNIA (2)



PREȚ ÎN VIU			
SĂPT 38 / 2018	VARIAȚIE		
	1 SĂPT	4 SĂPT	1 AN
117.92 €	-2.02%	-3.33%	-16.62%



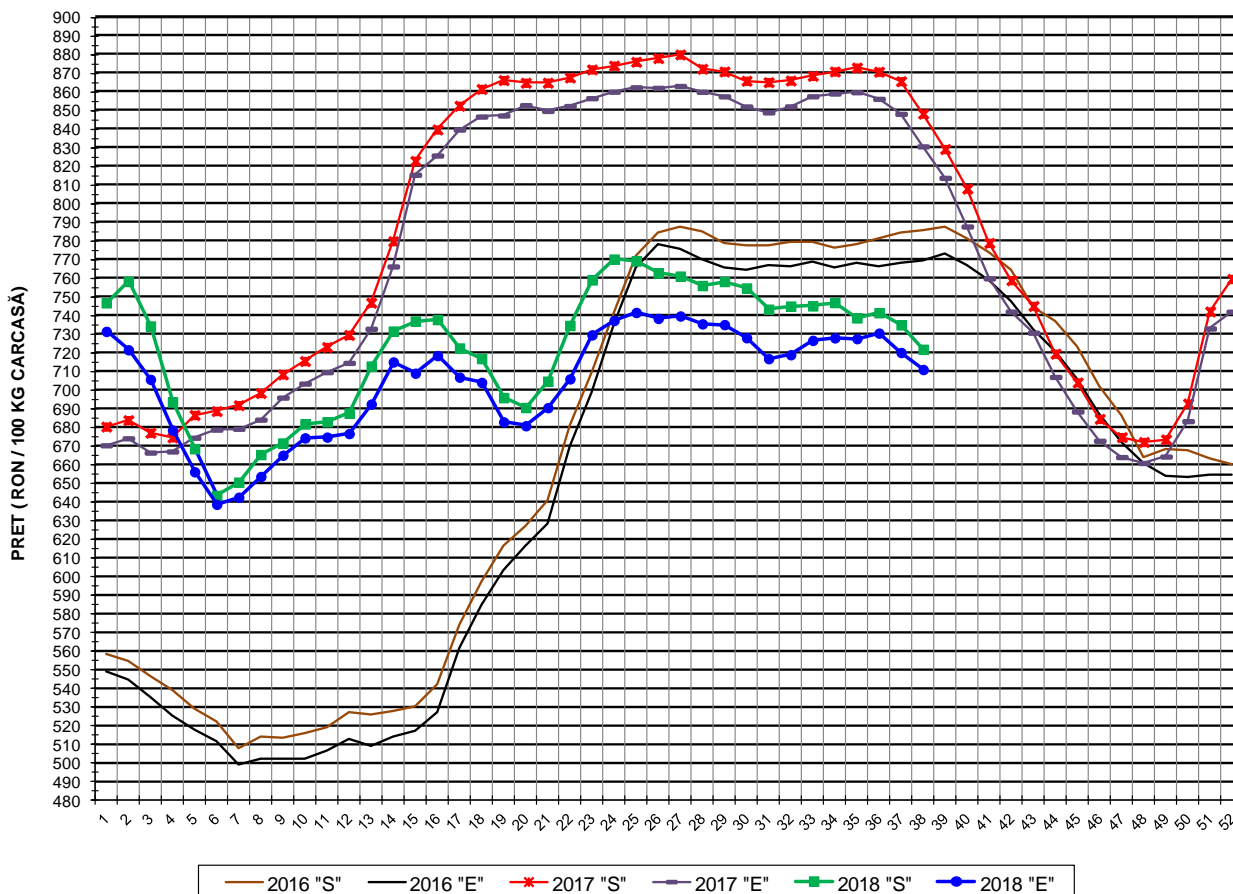
PREȚUL PE PROCENT CARNE MACRĂ AL PORCILOR
ÎN SĂPTĂMÂNA 17 - 23 SEPTEMBRIE 2018

% CARNE MACRĂ		NUMĂR PORCI	% CUMULATIV DIN TOTAL PORCI	GREUTATE (KG)		PREȚ MEDIU (RON/ 100 KG)	
NIVEL GRILA PREȚURI	MEDIE			VIE	CARCASA CALDĂ - 2%	VIU	CARCASA CALDĂ - 2%
≥64	65.2	5,801	9.80	105.17	82.13	552.45	707.43
63	63.4	4,399	17.22	105.17	81.58	557.65	718.88
62	62.4	6,036	27.42	105.46	81.49	559.35	723.84
61	61.5	7,097	39.40	106.24	81.95	561.85	728.40
60	60.5	7,278	51.69	107.27	82.78	561.06	727.04
59	59.5	6,114	62.02	108.21	83.55	558.58	723.42
58	58.5	5,141	70.70	108.98	84.17	554.67	718.19
57	57.5	4,141	77.69	109.61	84.80	549.30	709.98
56	56.5	3,374	83.39	110.44	85.65	540.47	696.89
55	55.5	2,671	87.90	110.89	86.14	535.30	689.10
54	54.5	2,092	91.43	111.34	86.54	530.14	682.05
53	53.5	1,472	93.92	112.14	87.20	521.79	671.00
52	52.5	1,095	95.77	111.61	86.81	513.37	660.06
51	51.5	805	97.13	111.40	86.46	496.34	639.49
≤50	48.5	1,701	100.00	112.08	87.43	447.89	574.16
MEDIE	59.5	59,217	100.00	107.89	83.55	548.53	708.31

Culorile de fond ale rândurilor din tabelul de mai sus au legătură cu grila de prețuri.

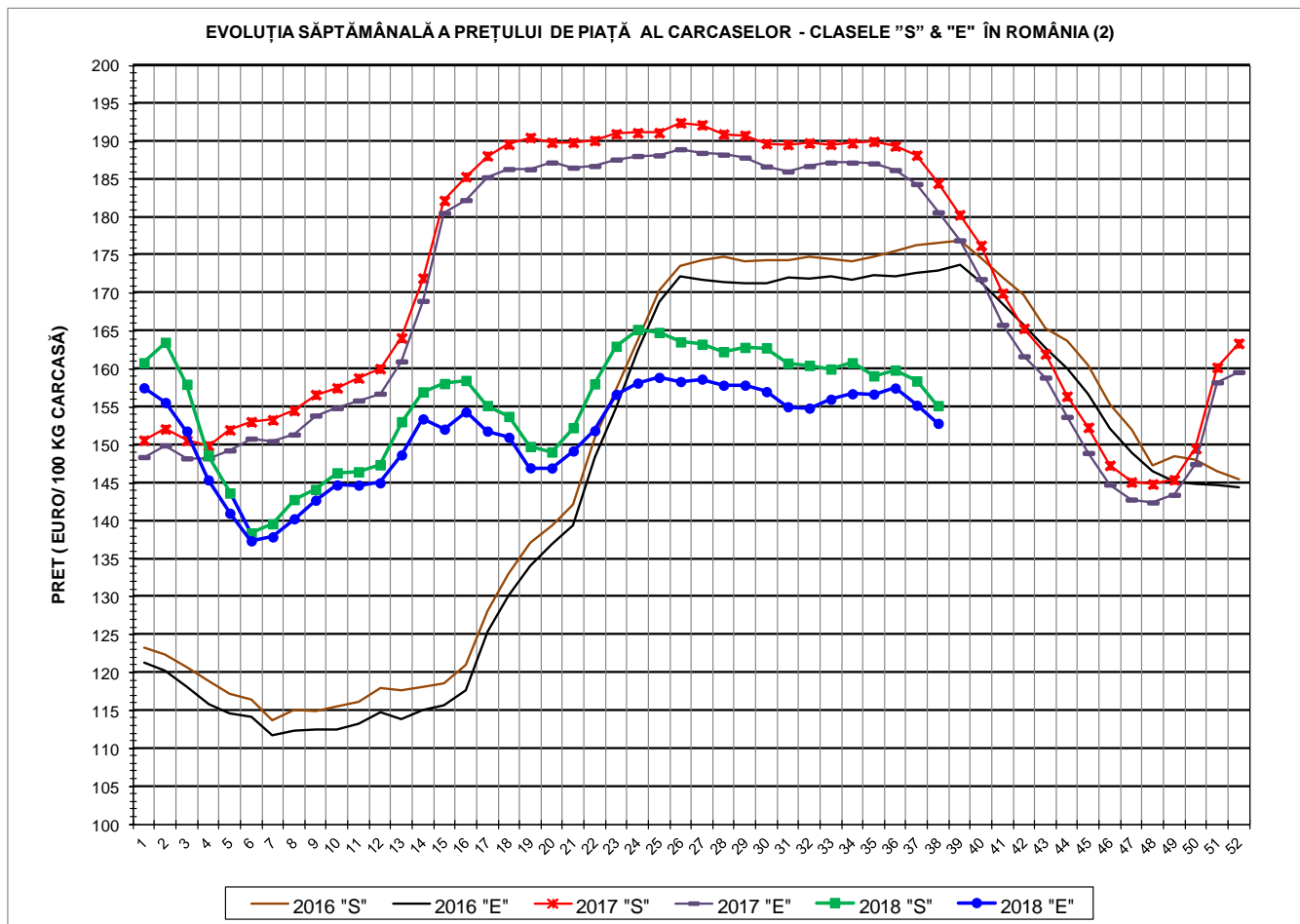


EVOLUȚIA SĂPTĂMÂNALĂ A PREȚULUI DE PIAȚĂ AL CARCASELOR - CLASELE "S" & "E" ÎN ROMÂNIA (1)



**PREȚ NAȚIONAL CARCASE
CALITATEA STANDARD - CLASELE "S"&"E"**

CLASA	PREȚ SĂPT 38 / 2018	VARIAȚIE		
		1 SĂPT	4 SĂPT	1 AN
S	721.84 RON	-1.79%	-3.37%	-14.92%
E	710.99 RON	-1.27%	-2.34%	-14.42%



PREȚ NAȚIONAL CARCASE				
CALITATEA STANDARD - CLASELE "S" & "E"				
CLASA	PREȚ SAPT 38 / 2018	VARIAȚIE		
		1 SĂPT	4 SĂPT	1 AN
S	155.18 €	-2.05%	-3.52%	-15.89%
E	152.84 €	-1.53%	-2.49%	-15.40%

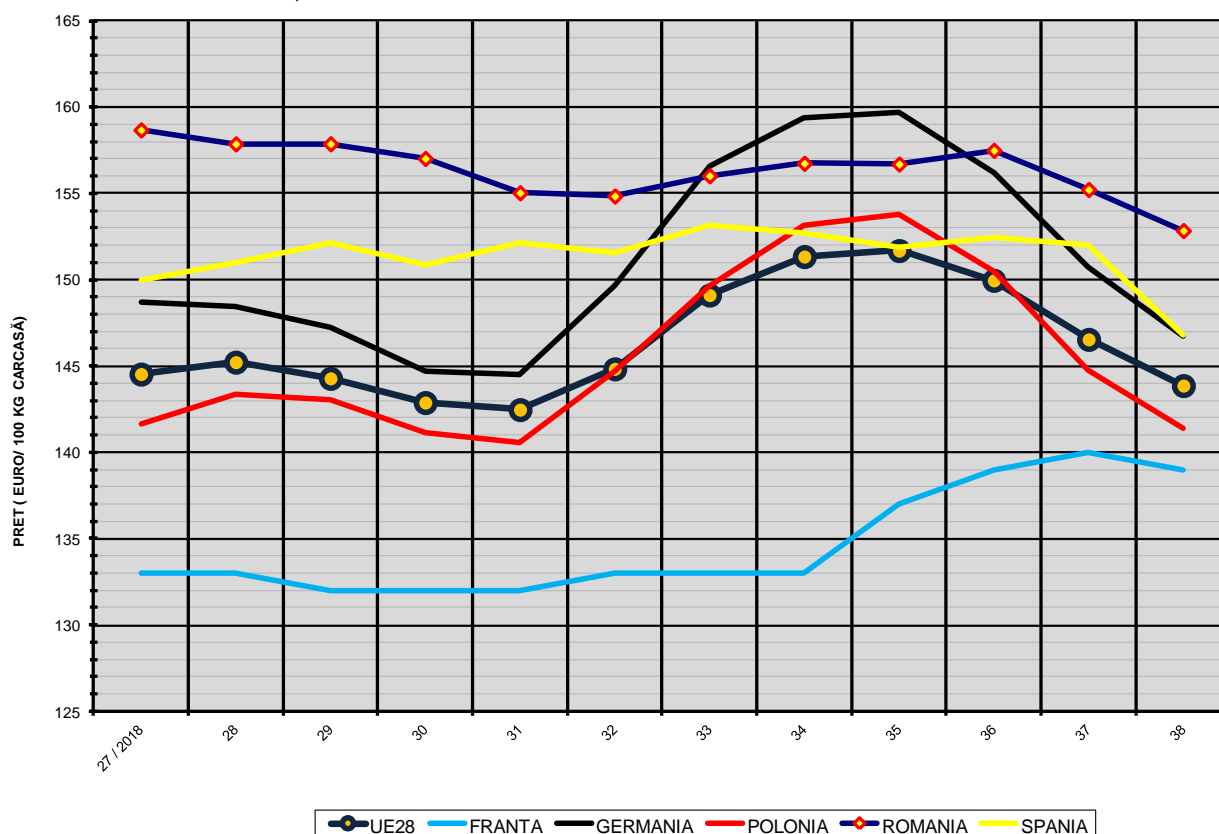


% PREȚ DE PIAȚĂ ÎN ROMÂNIA ȘI ÎN UE28 vs PRAGUL (PREȚUL) DE REFERINȚĂ UE28

SAPTAMANA	PREȚ (EUR)					% PREȚ vs PRAGUL (PREȚUL) DE REFERINȚĂ UE28 (*)				
	ROMÂNIA			UE28		ROMÂNIA			UE28	
	"S"	"E"	"S" + "E"	"S"	"E"	"S"	"E"	"S" + "E"	"S"	"E"
12 / 2018	147.38	145.01	146.36	147.06	144.50	97.64%	96.07%	96.97%	97.43%	95.73%
13	153.06	148.68	151.18	147.00	144.18	101.41%	98.50%	100.16%	97.39%	95.52%
14	156.98	153.43	155.59	146.15	143.73	104.01%	101.65%	103.08%	96.83%	95.22%
15	158.09	152.08	155.48	145.87	143.49	104.74%	100.76%	103.01%	96.64%	95.07%
16	158.50	154.34	156.73	145.67	143.17	105.01%	102.25%	103.84%	96.51%	94.85%
17	155.19	151.82	153.81	144.91	141.78	102.82%	100.59%	101.90%	96.00%	93.93%
18	153.75	151.00	152.65	143.86	140.41	101.86%	100.04%	101.13%	95.31%	93.03%
19	149.79	146.98	148.66	142.87	138.83	99.24%	97.38%	98.49%	94.65%	91.98%
20	149.07	146.95	148.24	143.54	139.83	98.76%	97.36%	98.21%	95.10%	92.64%
21	152.27	149.20	150.99	145.62	142.35	100.88%	98.85%	100.04%	96.48%	94.31%
22	158.05	151.88	155.34	146.71	143.58	104.71%	100.62%	102.92%	97.20%	95.13%
23	163.00	156.66	160.35	147.66	144.46	107.99%	103.79%	106.24%	97.83%	95.71%
24	165.22	158.15	162.33	148.59	145.17	109.46%	104.78%	107.54%	98.45%	96.18%
25	164.82	158.90	162.45	148.09	144.80	109.20%	105.27%	107.62%	98.11%	95.93%
26	163.59	158.35	161.41	148.47	144.42	108.38%	104.91%	106.94%	98.37%	95.68%
27	163.27	158.68	161.43	148.66	144.53	108.17%	105.13%	106.95%	98.49%	95.76%
28	162.29	157.87	160.46	149.29	145.22	107.52%	104.59%	106.31%	98.91%	96.21%
29	162.85	157.88	160.75	148.76	144.28	107.89%	104.60%	106.50%	98.56%	95.59%
30	162.79	157.02	160.35	147.52	142.88	107.85%	104.03%	106.24%	97.74%	94.66%
31	160.78	155.04	158.44	147.52	142.47	106.52%	102.71%	104.97%	97.74%	94.39%
32	160.47	154.85	158.20	149.11	144.83	106.32%	102.59%	104.81%	98.79%	95.96%
33	160.00	156.02	158.34	152.35	149.11	106.00%	103.37%	104.90%	100.94%	98.79%
34	160.83	156.74	159.04	154.17	151.34	106.56%	103.85%	105.36%	102.14%	100.27%
35	159.11	156.70	158.09	154.48	151.69	105.41%	103.82%	104.74%	102.34%	100.50%
36	159.86	157.49	158.88	153.60	149.90	105.91%	104.34%	105.26%	101.76%	99.31%
37	158.43	155.23	157.07	150.01	146.33	104.96%	102.84%	104.06%	99.39%	96.95%
38	155.18	152.84	154.20	147.65	143.59	102.81%	101.26%	102.16%	97.82%	95.13%

(*) 150.939 EUR conform Art. 7 [1] al Reg. [UE] nr. 1308/2013

EVOLUȚIA SĂPTĂMÂNALĂ A PREȚULUI CLASA "E" ÎN UE28 ȘI ÎN CÂTEVA STATE MEMBRE



COMPARAȚII DE PREȚURI																
SĂPT 38 / 2018 =	UE28	FR	DE	PL	RO	ES	RO vs UE28		RO vs FR		RO vs DE		RO vs PL		RO vs ES	
	143.86 €	139.00 €	146.74 €	141.37 €	152.84 €	146.82 €	8.98 €	6.2%	13.84 €	10.0%	6.10 €	4.2%	11.47 €	8.1%	6.02 €	4.1%



PREȚUL CARCASELOR DIN CLASA "E" ÎN STATELE MEMBRE (FĂRĂ ITALIA, LUXEMBURG, MALTA)
VERSUS PREȚUL UE ÎN SĂPTĂMÂNA 17 - 23 SEPTEMBRIE 2018

