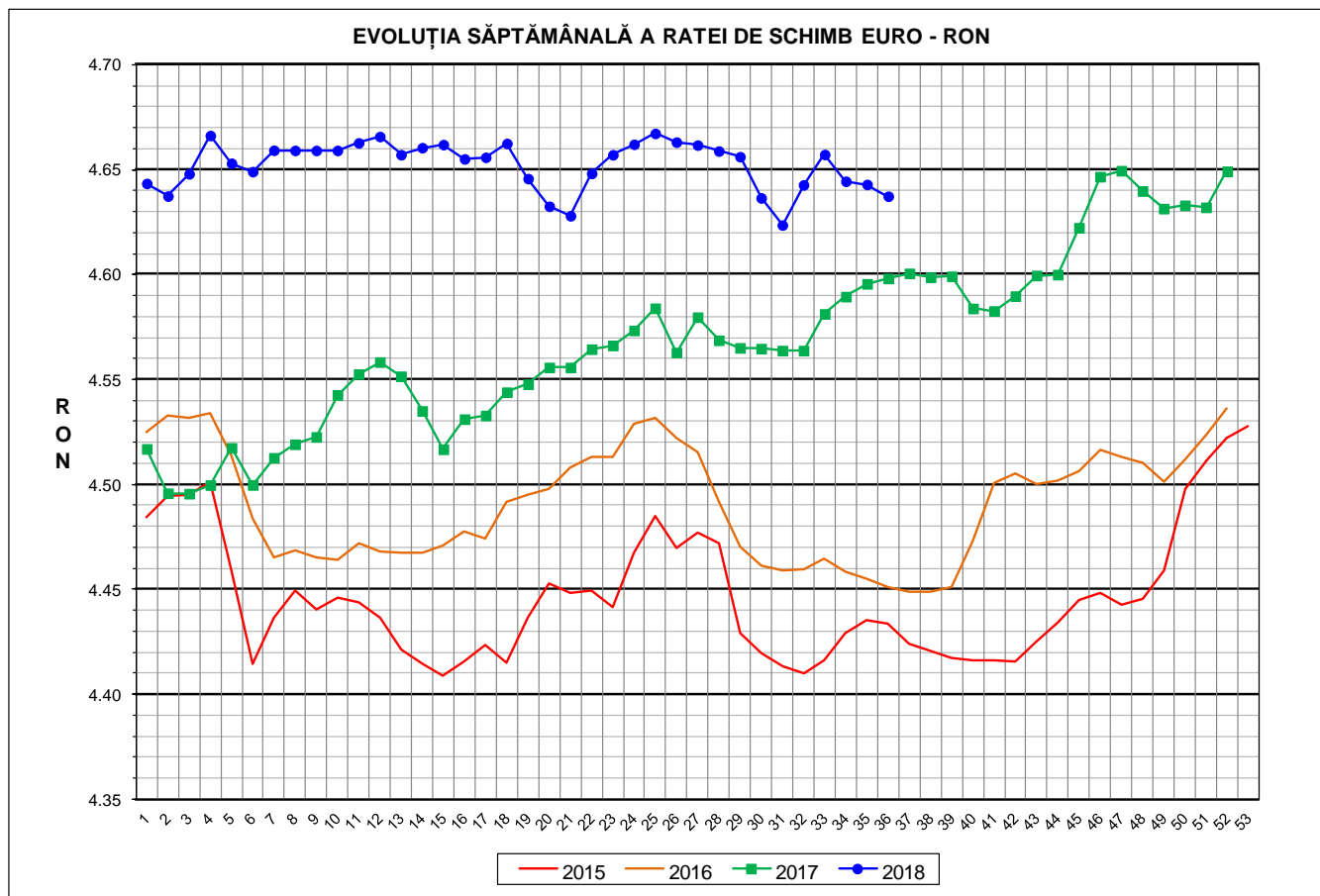




Prețul de piață al porcilor la intrarea în abator

Săptămâna 36 (3 – 9 septembrie 2018)



RATA DE SCHIMB EURO - RON			
SĂPT 36 / 2018	VARIAȚIE		
	1 SĂPT	4 SĂPT	1 AN
1€ = 4.6374 RON	-0.12%	-0.12%	0.85%



**SITUAȚIA CARCASELOR DE PORCINE CLASIFICATE
ÎN FUNCȚIE DE PROVENIENȚA PORCILOR SACRIFICAȚI
ÎN SĂPTĂMÂNA 3 - 9 SEPTEMBRIE 2018**

		NUMĂR CARCASE	% DIN TOTAL
PROVENIENȚĂ PORCI SACRIFICAȚI	TRANZACȚII COMERCIALE ÎNTRE ABATOARE ȘI FURNIZORI	60,738	75.25
	FERME PROPRII ALE ABATOARELOR	7,237	8.97
	PRESTĂRI SERVICII	12,744	15.79
TOTAL CARCASE CLASIFICATE CU GREUTATEA CALDĂ 50 - 120 KG		80,719	100.00
DIN CARE DIN COMERȚ INTRACOMUNITAR		3,617	4.48

Situația porcilor proveniți din tranzacții comerciale
între abatoare și furnizori care fac obiectul raportării prețurilor
în săptămâna 3 - 9 septembrie 2018

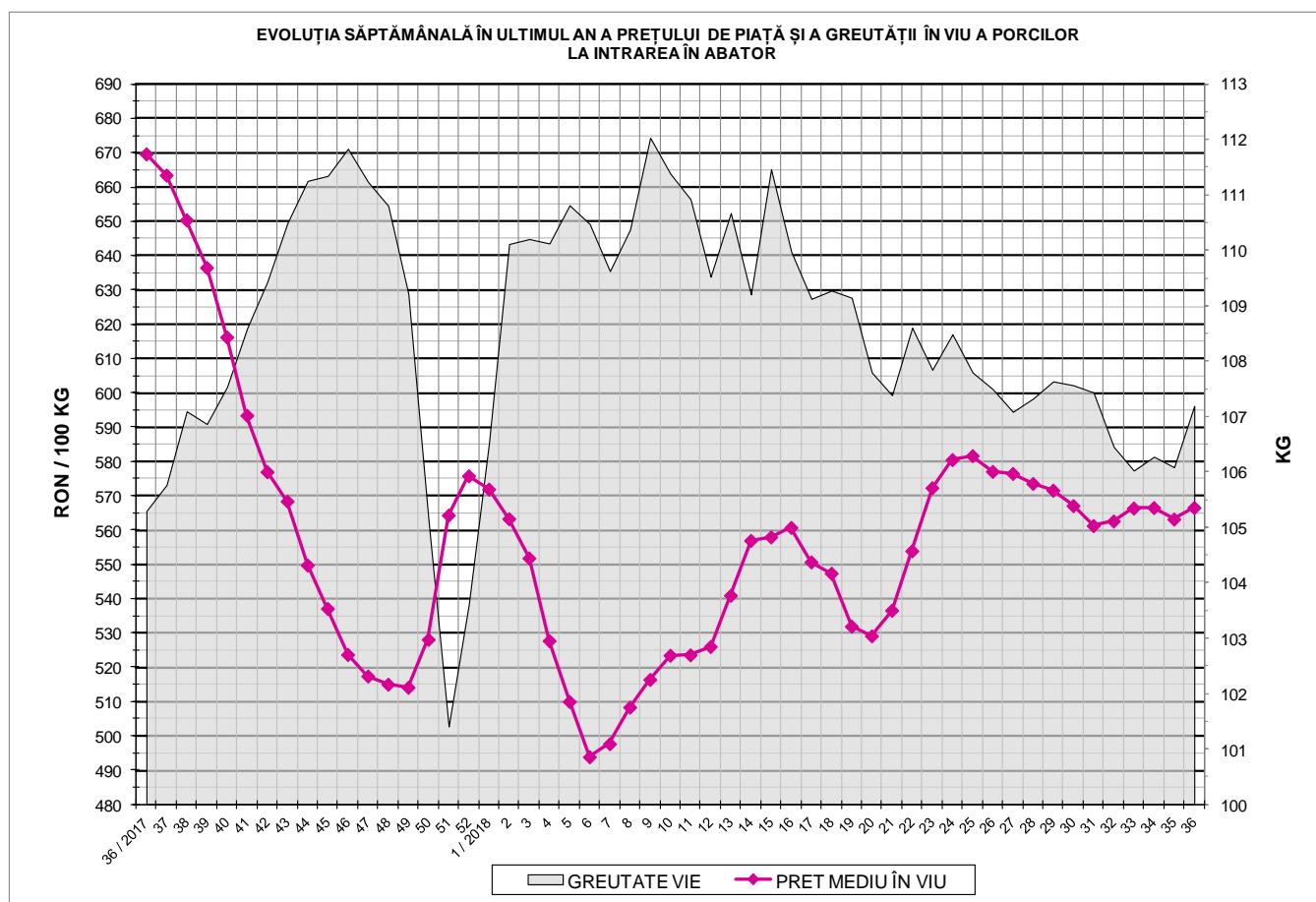
Tip preț la intrarea în abator		Carcase cu greutatea caldă 60 - 120 kg			
		SEUROP		d.c. S+E	
		nr	% din total carcase clasificate	nr	% din total carcase clasificate
De bază pentru 56% carne macră	în carcasă	16,914	21.0%	14,029	17.4%
	în viu	1,145	1.4%	1,044	1.3%
Forfetar în viu		41,957	52.0%	39,915	49.4%
Total		60,016	74.4%	54,988	68.1%

Carcase incluse în raportul național de prețuri pentru DG AGRI



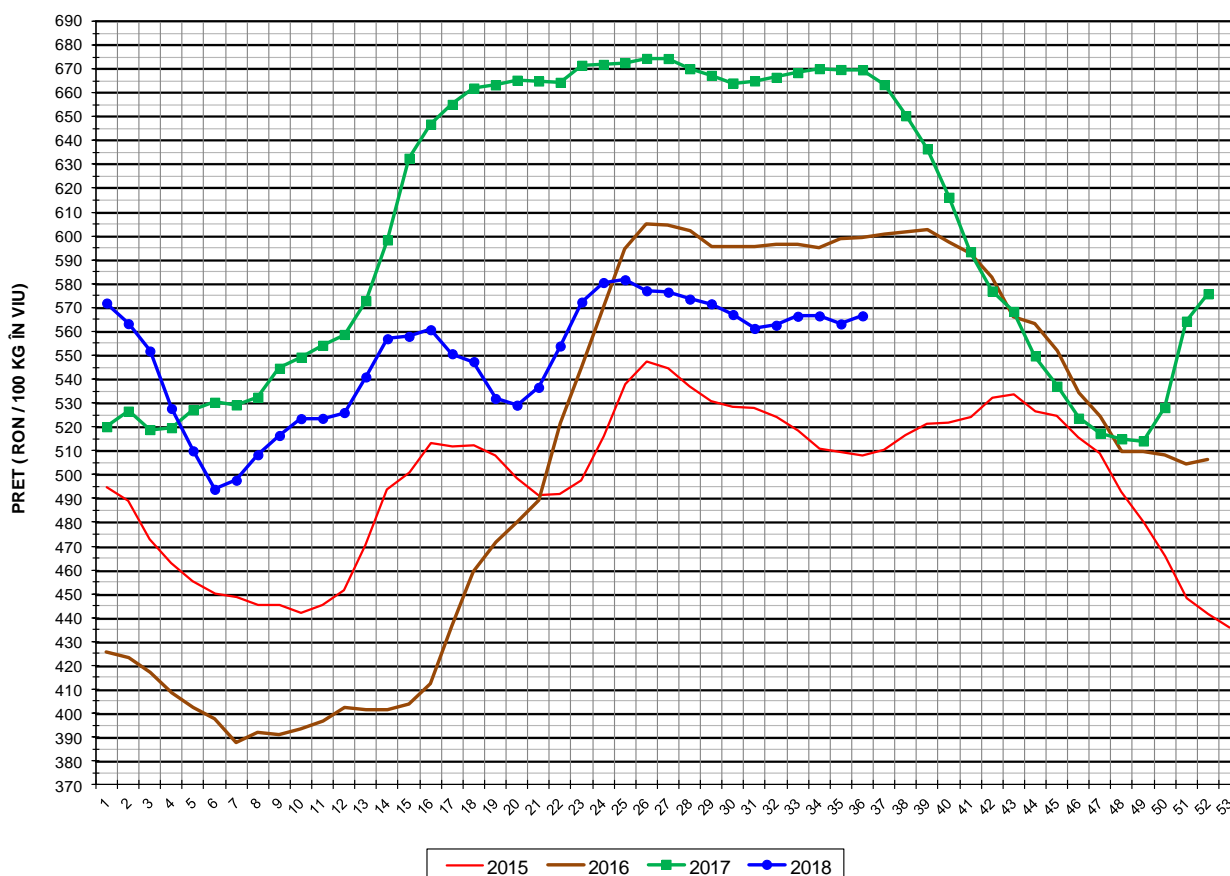
Prețul de piață al porcilor în săptămâna 3 - 9 septembrie 2018

Clasa	% carne macră	Număr porci	% din total porci	Procent mediu carne macră	Greutate medie (kg)		Preț mediu (RON / 100 kg)	
					vie	carcasă caldă - 2%	viu	carcasă caldă - 2%
S	≥ 60	32,736	54.55	62.3	105.4	81.5	573.39	741.51
E	55 - 59.9	22,252	37.08	58.0	108.9	84.3	565.27	730.53
U	50 - 54.9	4,389	7.31	53.2	111.3	86.4	536.00	690.38
ROP	< 50	639	1.06	47.8	110.7	85.8	486.35	627.53
TOTAL		60,016	100.00	59.9	107.2	82.9	566.54	732.22



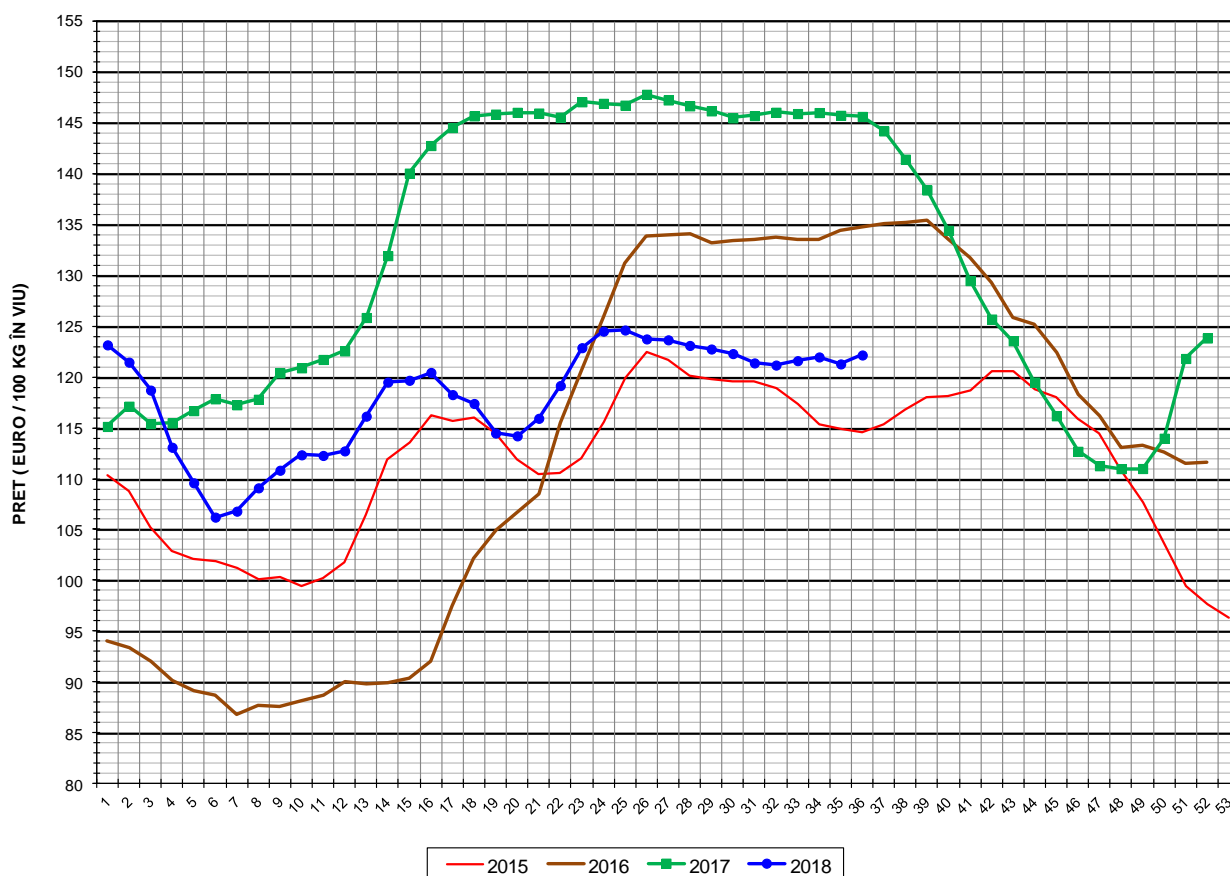


EVOLUȚIA SĂPTĂMÂNALĂ A PREȚULUI DE PIAȚĂ ÎN VIU AL PORCILOR ÎN ROMÂNIA (1)



PREȚ ÎN VIU			
SĂPT 36 / 2018	VARIAȚIE		
	1 SĂPT	4 SĂPT	1 AN
566.54 RON	0.60%	0.70%	-15.40%

EVOLUȚIA SĂPTĂMÂNALĂ A PREȚULUI DE PIAȚĂ ÎN VIU AL PORCILOR ÎN ROMÂNIA (2)



PREȚ ÎN VIU			
SĂPT 36 / 2018	VARIAȚIE		
	1 SĂPT	4 SĂPT	1 AN
122.17 €	0.72%	0.82%	-16.11%

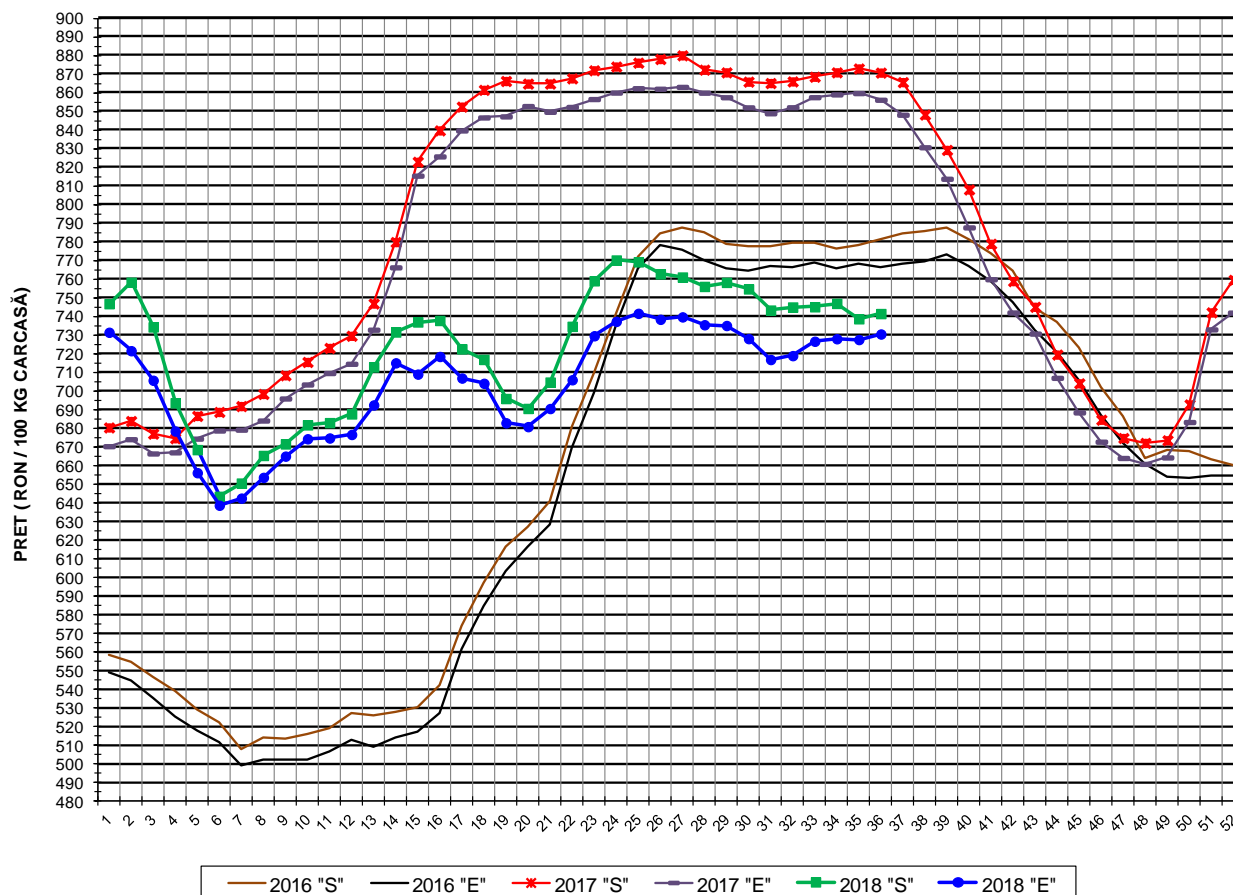


PREȚUL PE PROCENT CARNE MACRĂ AL PORCILOR
ÎN SĂPTĂMÂNA 3 - 9 SEPTEMBRIE 2018

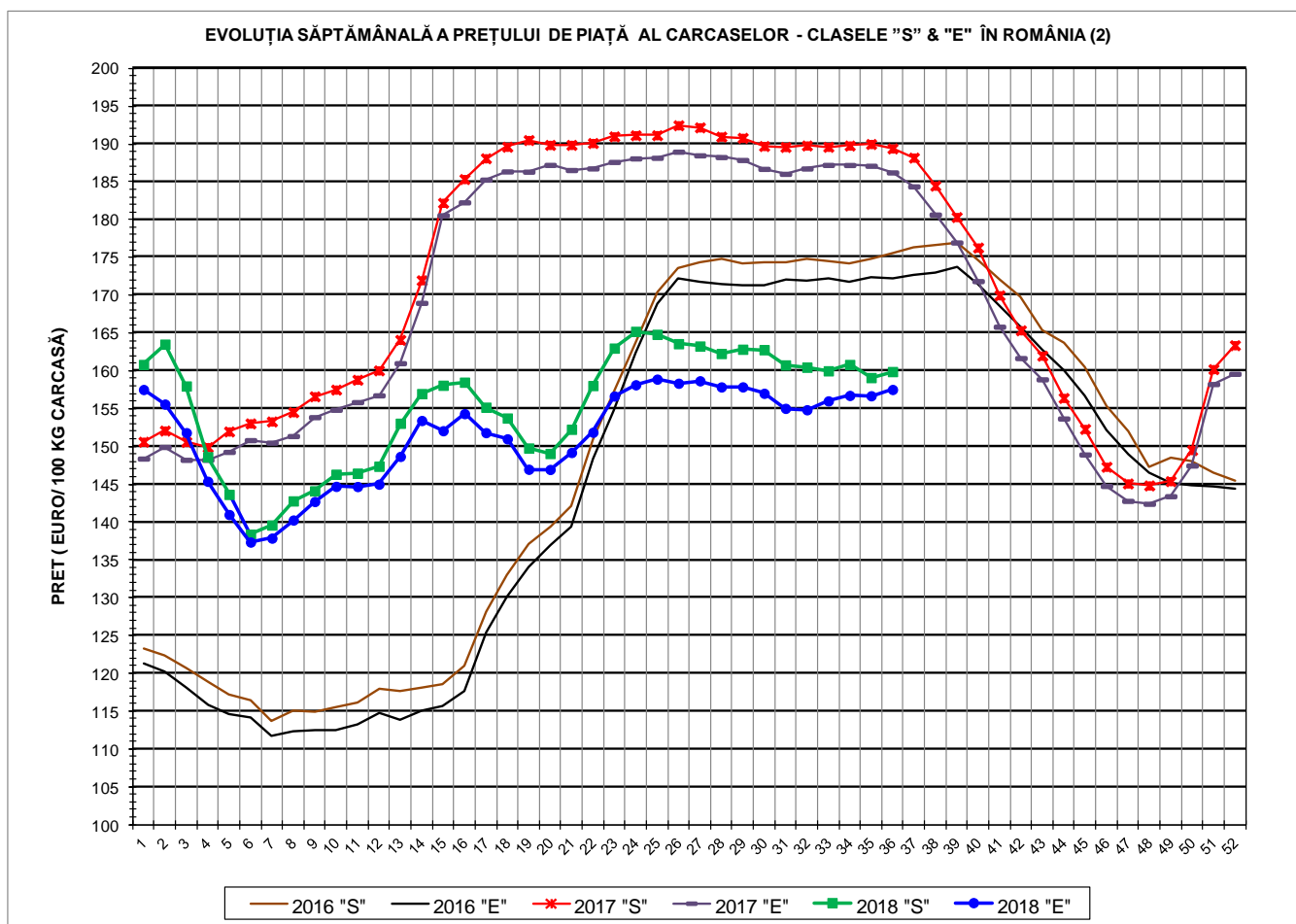
% CARNE MACRĂ		NUMĂR PORCI	% CUMULATIV DIN TOTAL PORCI	GREUTATE (KG)		PREȚ MEDIU (RON/ 100 KG)	
NIVEL GRILA PREȚURI	MEDIE			VIE	CARCASA CALDĂ - 2%	VIU	CARCASA CALDĂ - 2%
≥64	65.1	5,414	9.02	105.29	81.90	568.31	730.55
63	63.4	4,693	16.84	104.29	80.76	571.81	738.42
62	62.4	6,574	27.79	104.79	80.99	573.56	742.06
61	61.4	8,096	41.28	105.56	81.41	576.12	747.02
60	60.5	7,959	54.55	106.47	82.18	574.84	744.71
59	59.5	6,945	66.12	107.56	83.05	573.82	743.17
58	58.5	5,591	75.43	108.61	83.97	568.49	735.31
57	57.5	4,175	82.39	109.30	84.65	562.97	726.97
56	56.5	3,157	87.65	110.60	85.82	555.18	715.50
55	55.5	2,384	91.62	110.79	85.98	551.04	710.05
54	54.5	1,651	94.37	111.25	86.45	547.27	704.31
53	53.5	1,094	96.20	111.34	86.43	540.76	696.62
52	52.5	781	97.50	111.51	86.74	533.29	685.57
51	51.4	533	98.39	111.50	86.43	521.09	672.22
≤50	48.7	969	100.00	110.56	85.57	488.98	631.78
MEDIE	59.9	60,016	100.00	107.19	82.94	566.54	732.22

Culorile de fond ale rândurilor din tabelul de mai sus au legătură cu grila de prețuri.

EVOLUȚIA SĂPTĂMÂNALĂ A PREȚULUI DE PIAȚĂ AL CARCASELOR - CLASELE "S" & "E" ÎN ROMÂNIA (1)



PREȚ NAȚIONAL CARCASE CALITATEA STANDARD - CLASELE "S"&"E"				
CLASA	PREȚ SĂPT 36 / 2018	VARIAȚIE		
		1 SĂPT	4 SĂPT	1 AN
S	741.51 RON	0.38%	-0.47%	-14.86%
E	730.53 RON	0.41%	1.61%	-14.69%



PREȚ NAȚIONAL CARCASE				
CALITATEA STANDARD - CLASELE "S" & "E"				
CLASA	PREȚ SAPT 36 / 2018	VARIAȚIE		
		1 SĂPT	4 SĂPT	1 AN
S	159.90 €	0.50%	-0.36%	-15.58%
E	157.53 €	0.53%	1.73%	-15.41%



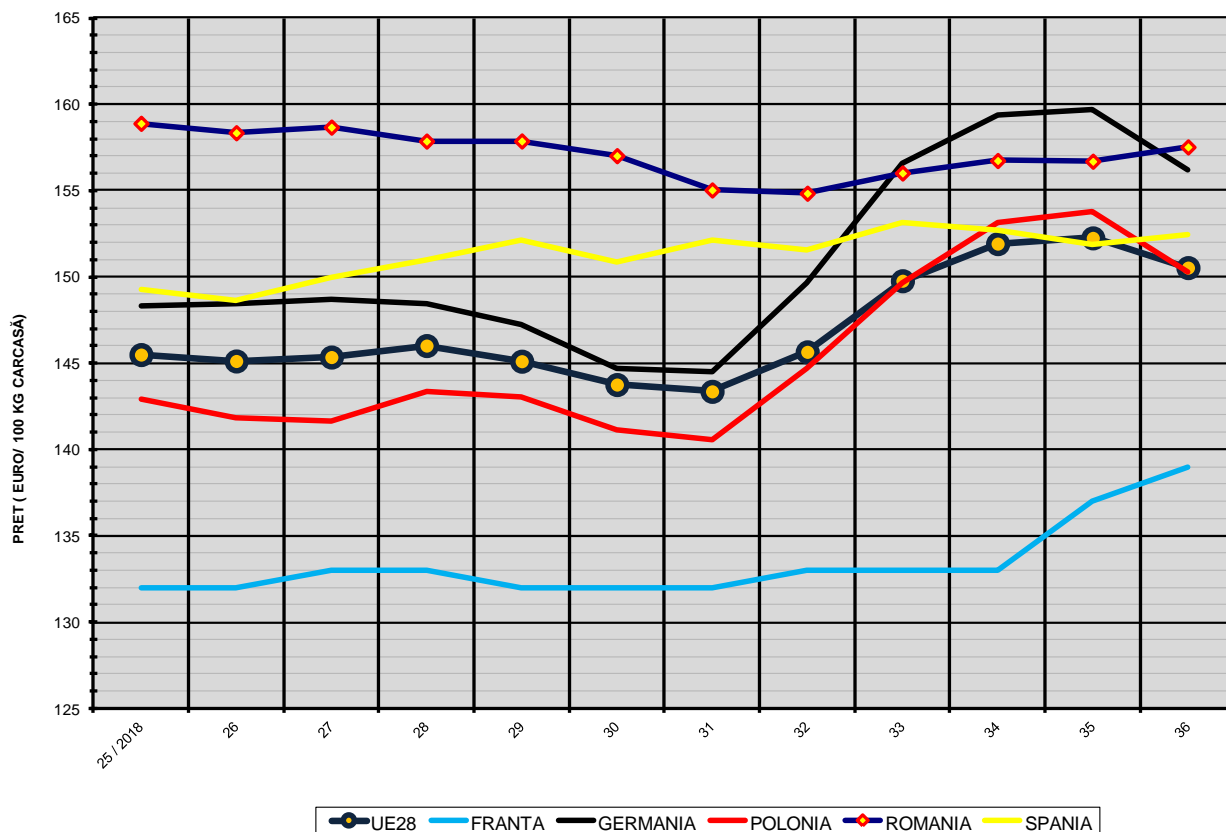
% PREȚ DE PIAȚĂ ÎN ROMÂNIA ȘI ÎN UE28 vs PRAGUL (PREȚUL) DE REFERINȚĂ UE28

SAPTAMANA	PREȚ (EUR)					% PREȚ vs PRAGUL (PREȚUL) DE REFERINȚĂ UE28 (*)				
	ROMÂNIA			UE28		ROMÂNIA			UE28	
	"S"	"E"	"S" + "E"	"S"	"E"	"S"	"E"	"S" + "E"	"S"	"E"
10 / 2018	146.32	144.71	145.61	149.16	149.16	96.94%	95.88%	96.47%	98.82%	98.82%
11	146.46	144.70	145.72	147.71	146.56	97.04%	95.86%	96.54%	97.86%	97.10%
12	147.38	145.01	146.36	147.06	145.21	97.64%	96.07%	96.97%	97.43%	96.20%
13	153.06	148.68	151.18	147.00	144.90	101.41%	98.50%	100.16%	97.39%	96.00%
14	156.98	153.43	155.59	146.15	144.46	104.01%	101.65%	103.08%	96.83%	95.71%
15	158.09	152.08	155.48	145.87	144.23	104.74%	100.76%	103.01%	96.64%	95.56%
16	158.50	154.34	156.73	145.67	143.92	105.01%	102.25%	103.84%	96.51%	95.35%
17	155.19	151.82	153.81	144.91	142.57	102.82%	100.59%	101.90%	96.00%	94.45%
18	153.75	151.00	152.65	143.86	141.25	101.86%	100.04%	101.13%	95.31%	93.58%
19	149.79	146.98	148.66	142.87	139.71	99.24%	97.38%	98.49%	94.65%	92.56%
20	149.07	146.95	148.24	143.54	140.68	98.76%	97.36%	98.21%	95.10%	93.20%
21	152.27	149.20	150.99	145.62	143.13	100.88%	98.85%	100.04%	96.48%	94.82%
22	158.05	151.88	155.34	146.71	144.32	104.71%	100.62%	102.92%	97.20%	95.62%
23	163.00	156.66	160.35	147.66	145.17	107.99%	103.79%	106.24%	97.83%	96.18%
24	165.22	158.15	162.33	148.59	145.86	109.46%	104.78%	107.54%	98.45%	96.63%
25	164.82	158.90	162.45	148.09	145.50	109.20%	105.27%	107.62%	98.11%	96.40%
26	163.59	158.35	161.41	148.47	145.13	108.38%	104.91%	106.94%	98.37%	96.15%
27	163.27	158.68	161.43	148.66	145.35	108.17%	105.13%	106.95%	98.49%	96.30%
28	162.29	157.87	160.46	149.29	146.02	107.52%	104.59%	106.31%	98.91%	96.74%
29	162.85	157.88	160.75	148.76	145.11	107.89%	104.60%	106.50%	98.56%	96.14%
30	162.79	157.02	160.35	147.52	143.76	107.85%	104.03%	106.24%	97.74%	95.24%
31	160.78	155.04	158.44	147.52	143.37	106.52%	102.71%	104.97%	97.74%	94.98%
32	160.47	154.85	158.20	149.12	145.66	106.32%	102.59%	104.81%	98.80%	96.50%
33	160.00	156.02	158.34	152.36	149.78	106.00%	103.37%	104.90%	100.94%	99.23%
34	160.83	156.74	159.04	154.18	151.93	106.56%	103.85%	105.36%	102.15%	100.65%
35	159.11	156.70	158.09	154.49	152.26	105.41%	103.82%	104.74%	102.35%	100.88%
36	159.90	157.53	158.92	153.62	150.54	105.94%	104.37%	105.29%	101.78%	99.73%

(*) 150.939 EUR conform Art. 7 [1] al Reg. [UE] nr. 1308/2013



EVOLUȚIA SĂPTĂMÂNALĂ A PREȚULUI CLASA "E" ÎN UE28 ȘI ÎN CÂTEVA STATE MEMBRE



COMPARAȚII DE PREȚURI											
SĂPT 36 / 2018 =	UE28	FR	DE	PL	RO	ES	RO vs UE28	RO vs FR	RO vs DE	RO vs PL	RO vs ES
	150.54 €	139.00 €	156.23 €	150.28 €	157.53 €	152.43 €	6.99 € 4.6%	18.53 € 13.3%	1.30 € 0.8%	7.25 € 4.8%	5.10 € 3.3%



PREȚUL CARCASELOR DIN CLASA "E" ÎN STATELE MEMBRE (FĂRĂ GRECIA, ITALIA, LUXEMBURG, MALTA)
VERSUS PREȚUL UE ÎN SĂPTĂMÂNA 3- 9 SEPTEMBRIE 2018

