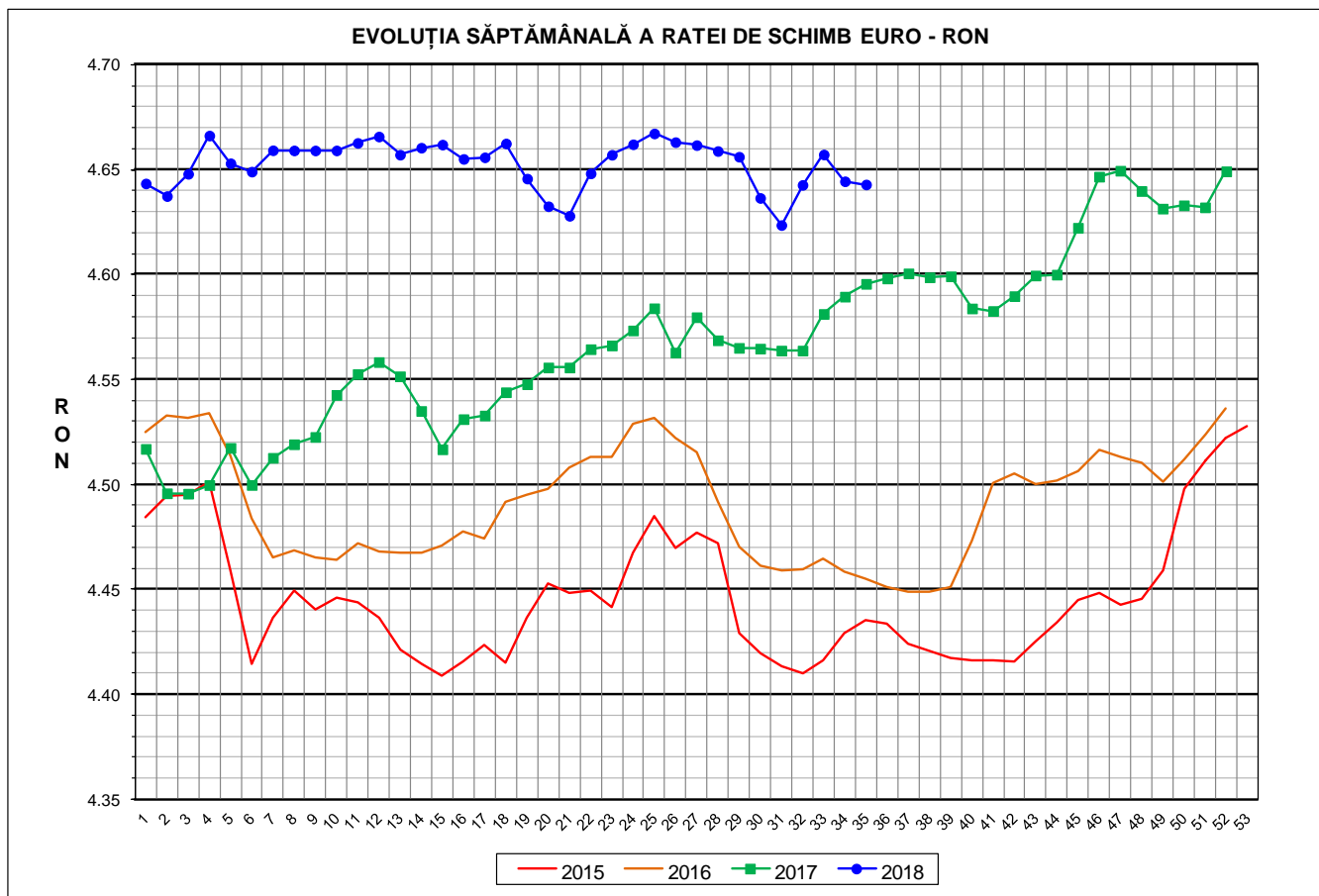




# Prețul de piață al porcilor la intrarea în abator Săptămâna 35 (27 august – 2 septembrie 2018)



RATA DE SCHIMB EURO - RON			
SĂPT 35 / 2018	VARIAȚIE		
	1 SĂPT	4 SĂPT	1 AN
1€ = 4.6430 RON	-0.03%	0.42%	1.03%



**SITUAȚIA CARCASELOR DE PORCINE CLASIFICATE  
ÎN FUNCȚIE DE PROVENIENȚA PORCILOR SACRIFICAȚI  
ÎN SĂPTĂMÂNA 27 AUGUST - 2 SEPTEMBRIE 2018**

		NUMĂR CARCASE	% DIN TOTAL
PROVENIENȚĂ PORCI SACRIFICAȚI	TRANZACȚII COMERCIALE ÎNTRE ABATOARE ȘI FURNIZORI	61,333	76.75
	FERME PROPRII ALE ABATOARELOR	6,624	8.29
	PRESTĂRI SERVICII	11,958	14.96
<b>TOTAL CARCASE CLASIFICATE CU GREUTATEA CALDĂ 50 - 120 KG</b>		<b>79,915</b>	<b>100.00</b>
DIN CARE DIN COMERȚ INTRACOMUNITAR		4,831	6.05

Situția porcilor proveniți din tranzacții comerciale  
între abatoare și furnizori care fac obiectul raportării prețurilor  
în săptămâna 27 august - 2 septembrie 2018

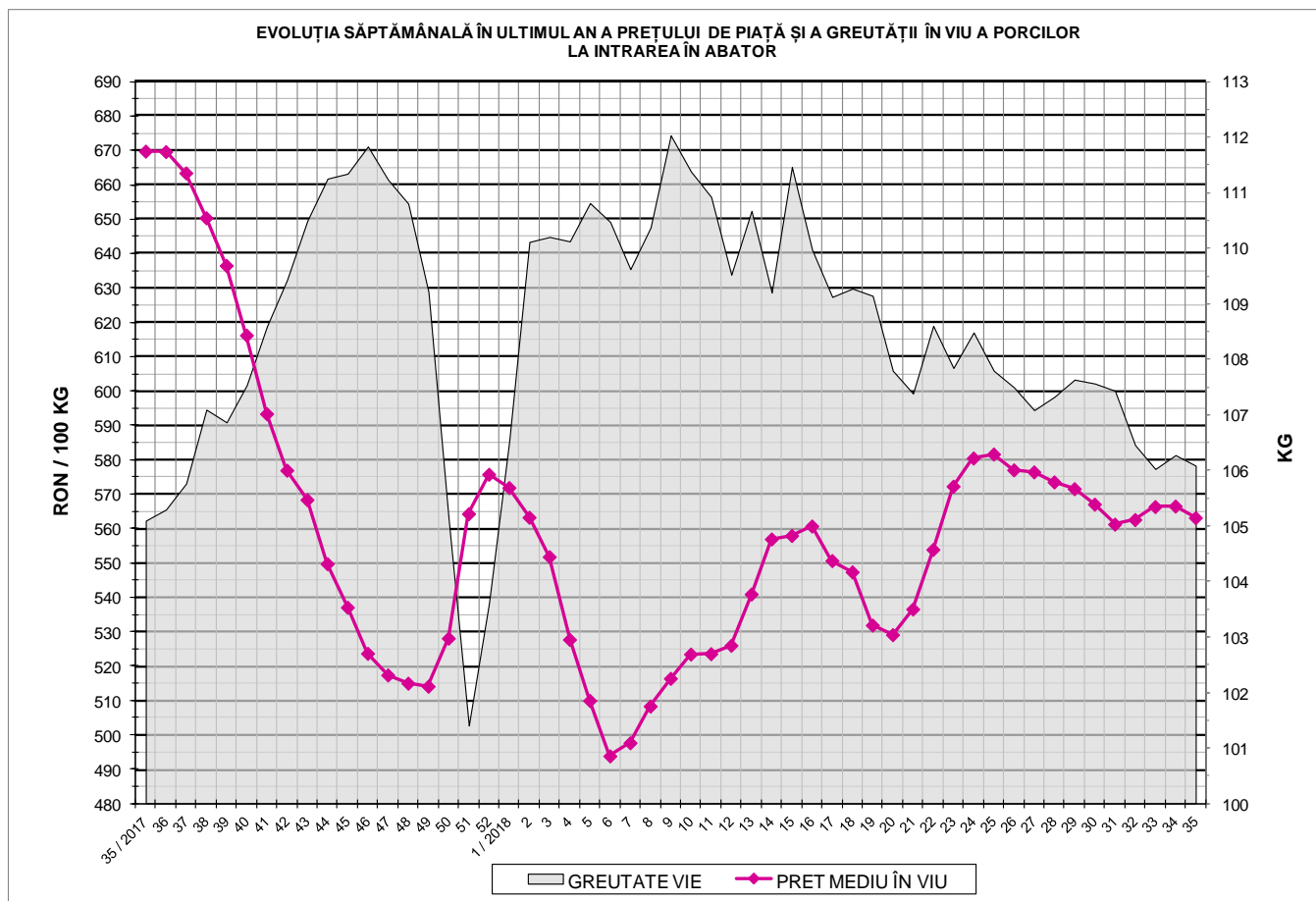
Tip preț la intrarea în abator		Carcase cu greutatea caldă 60 - 120 kg			
		SEUROP		d.c. S+E	
		nr	% din total carcase clasificate	nr	% din total carcase clasificate
De bază pentru 56% carne macră	în carcasă	18,654	23.3%	14,682	18.4%
	în viu	1,459	1.8%	1,344	1.7%
Forfetar în viu		40,749	51.0%	38,635	48.3%
Total		60,862	76.2%	54,661	68.4%

**Carcase incluse în raportul național de prețuri pentru DG AGRI**



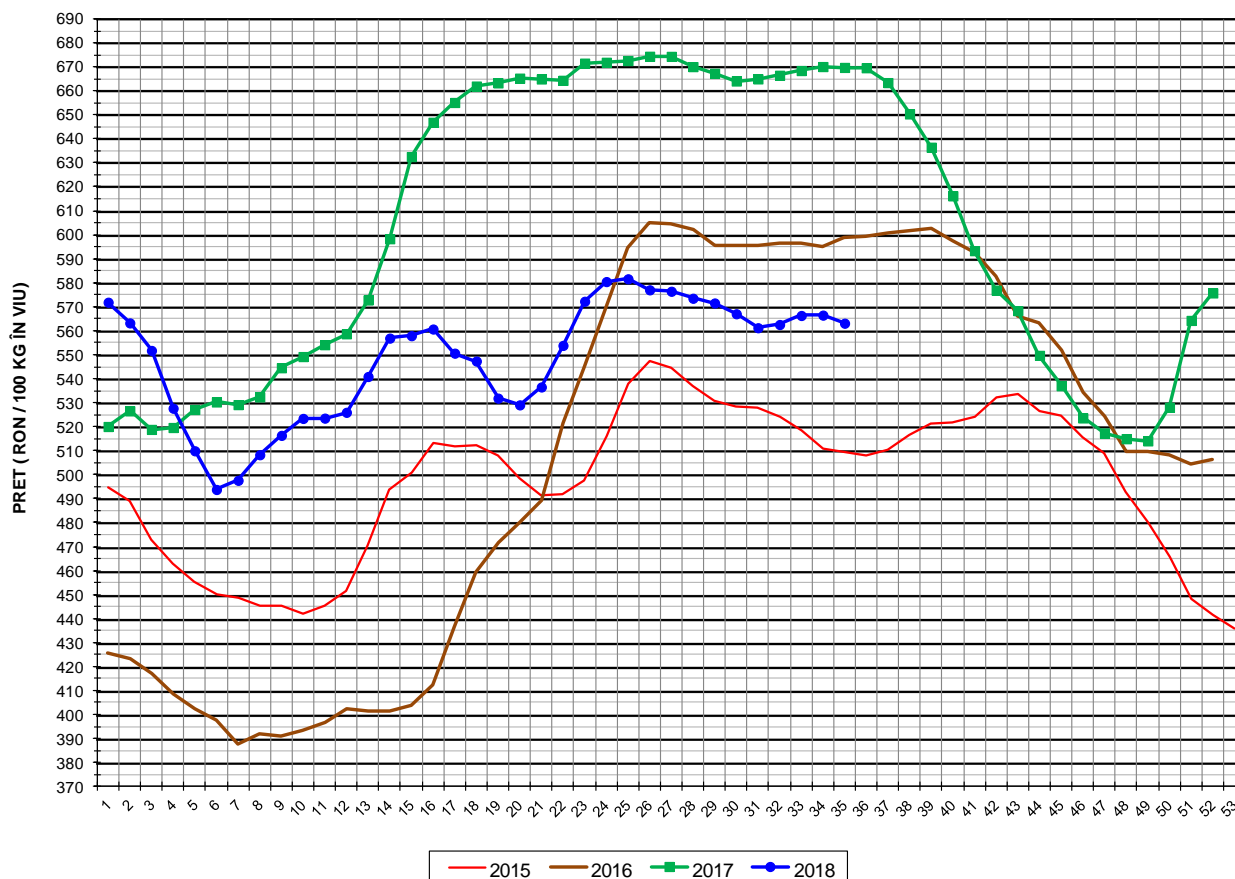
## Prețul de piață al porcilor în săptămâna 27 august - 2 septembrie 2018

Clasa	% carne macră	Număr porci	% din total porci	Procent mediu carne macră	Greutate medie (kg)		Preț mediu (RON / 100 kg)	
					vie	carcasă caldă – 2%	viu	carcasă caldă – 2%
S	≥ 60	32,053	52.67	62.4	104.0	80.4	570.95	738.72
E	55 - 59.9	22,608	37.15	57.9	107.8	83.5	563.87	727.56
U	50 - 54.9	5,422	8.91	53.1	110.6	86.0	531.19	682.88
ROP	< 50	779	1.28	47.7	112.0	87.0	464.76	597.98
<b>TOTAL</b>		<b>60,862</b>	<b>100.00</b>	<b>59.7</b>	<b>106.1</b>	<b>82.1</b>	<b>563.15</b>	<b>727.39</b>



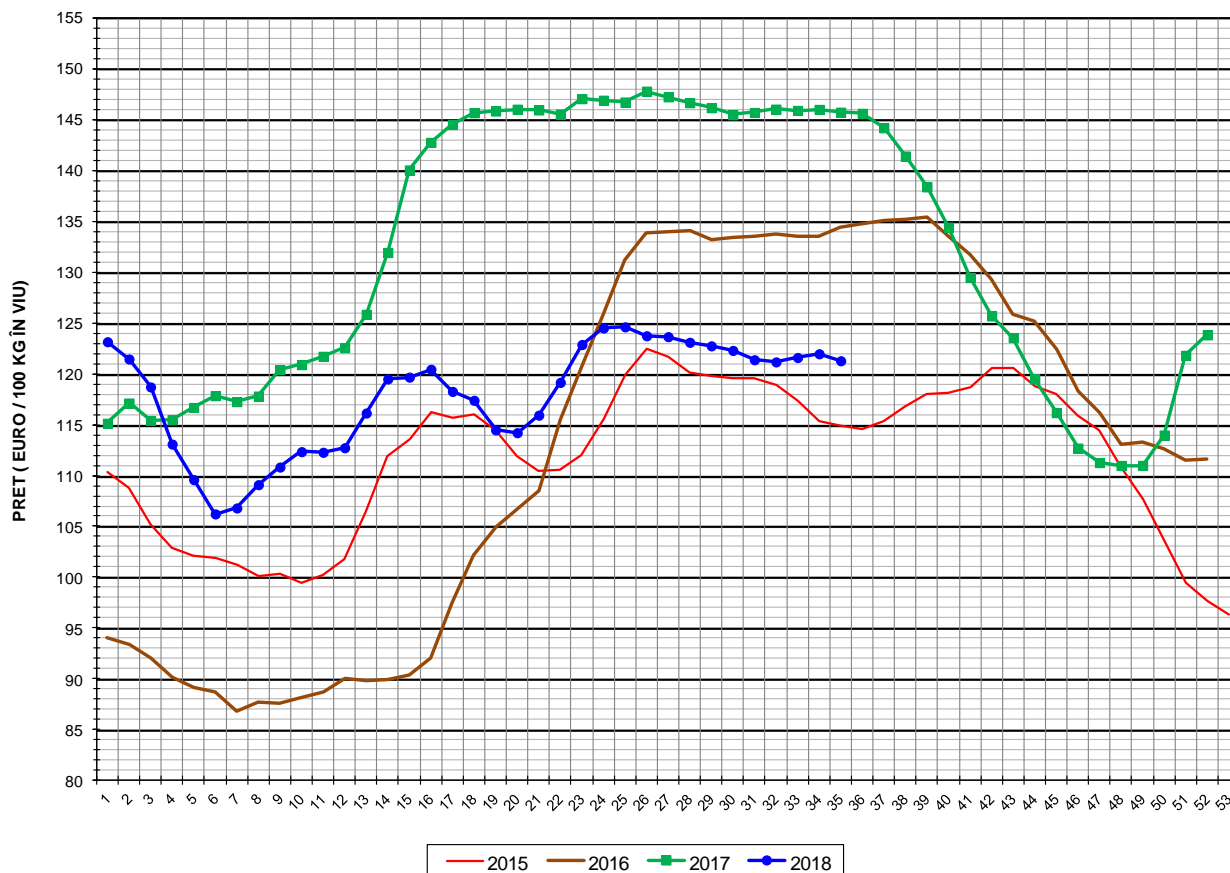


EVOLUȚIA SĂPTĂMÂNALĂ A PREȚULUI DE PIAȚĂ ÎN VIU AL PORCILOR ÎN ROMÂNIA (1)



PREȚ ÎN VIU			
SĂPT 35 / 2018	VARIAȚIE		
	1 SĂPT	4 SĂPT	1 AN
563.15 RON	-0.59%	0.34%	-15.92%

EVOLUȚIA SĂPTĂMÂNALĂ A PREȚULUI DE PIAȚĂ ÎN VIU AL PORCILOR ÎN ROMÂNIA (2)



PREȚ ÎN VIU			
SĂPT 35 / 2018	VARIAȚIE		
	1 SĂPT	4 SĂPT	1 AN
121.29 €	-0.56%	-0.08%	-16.78%



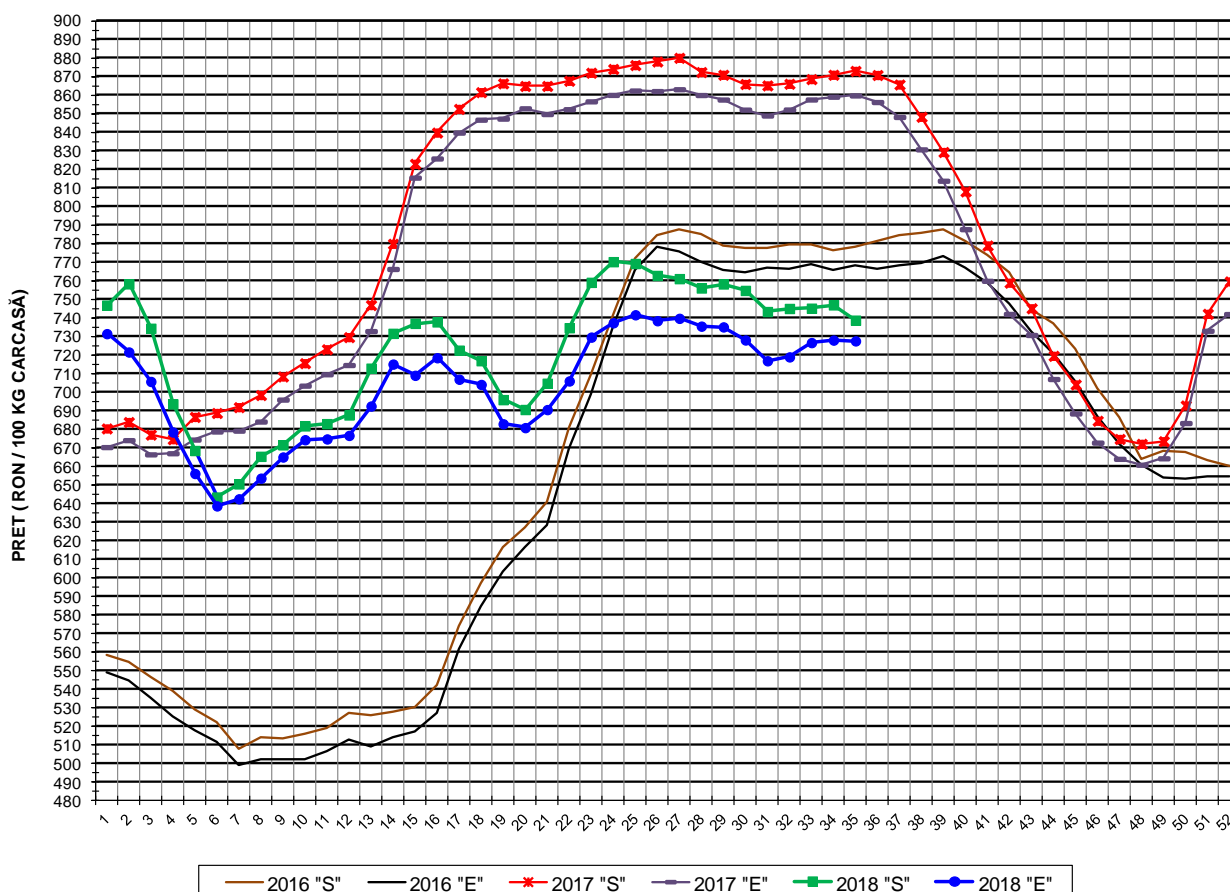
PREȚUL PE PROCENT CARNE MACRĂ AL PORCILOR  
ÎN SĂPTĂMÂNA 27 AUGUST - 2 SEPTEMBRIE 2018

% CARNE MACRĂ		NUMĂR PORCI	% CUMULATIV DIN TOTAL PORCI	GREUTATE (KG)		PREȚ MEDIU (RON/ 100 KG)	
NIVEL GRILA PREȚURI	MEDIE			VIE	CARCASA CALDĂ - 2%	VIU	CARCASA CALDĂ - 2%
≥64	65.2	6,137	10.08	103.16	80.38	563.56	723.30
63	63.4	4,582	17.61	102.96	79.78	567.26	732.07
62	62.4	6,207	27.81	103.37	79.77	570.24	738.96
61	61.4	7,550	40.22	104.26	80.23	574.98	747.17
60	60.5	7,577	52.67	105.50	81.34	575.57	746.53
59	59.5	6,669	63.62	106.25	82.17	572.23	739.92
58	58.5	5,688	72.97	107.43	83.18	567.67	733.11
57	57.5	4,335	80.09	108.19	83.95	562.06	724.31
56	56.5	3,397	85.67	109.41	84.97	554.04	713.42
55	55.5	2,519	89.81	109.66	85.20	550.28	708.26
54	54.5	1,928	92.98	110.65	86.14	545.69	700.98
53	53.5	1,381	95.25	110.40	85.86	537.39	690.95
52	52.5	943	96.80	111.00	86.47	531.25	681.97
51	51.5	671	97.90	110.77	86.03	517.25	665.96
≤50	48.8	1,278	100.00	111.23	86.37	469.28	604.37
MEDIE	59.7	60,862	100.00	106.08	82.13	563.15	727.39

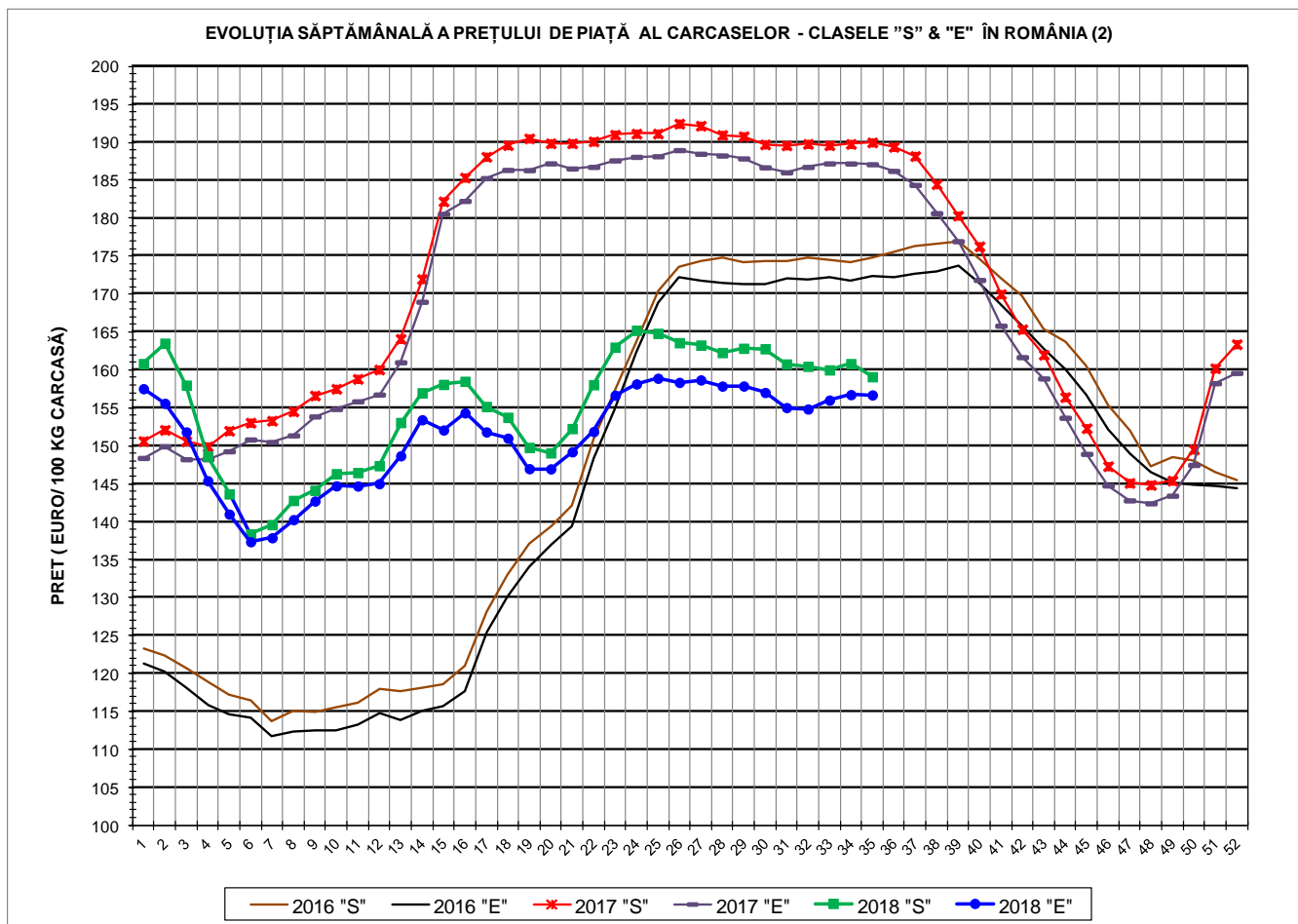
Culorile de fond ale rândurilor din tabelul de mai sus au legătură cu grila de prețuri.



EVOLUȚIA SĂPTĂMÂNALĂ A PREȚULUI DE PIAȚĂ AL CARCASELOR - CLASELE "S" & "E" ÎN ROMÂNIA (1)



PREȚ NAȚIONAL CARCASE CALITATEA STANDARD - CLASELE "S" & "E"				
CLASA	PREȚ SĂPT 35 / 2018	VARIAȚIE		
		1 SĂPT	4 SĂPT	1 AN
S	738.72 RON	-1.11%	-0.63%	-15.40%
E	727.56 RON	-0.06%	1.50%	-15.39%



<b>PREȚ NAȚIONAL CARCASE</b>				
<b>CALITATEA STANDARD - CLASELE "S" &amp; "E"</b>				
<b>CLASA</b>	<b>PREȚ SAPT 35 / 2018</b>	<b>VARIAȚIE</b>		
		<b>1 SĂPT</b>	<b>4 SĂPT</b>	<b>1 AN</b>
<b>S</b>	<b>159.11 €</b>	<b>-1.07%</b>	<b>-1.04%</b>	<b>-16.26%</b>
<b>E</b>	<b>156.70 €</b>	<b>-0.03%</b>	<b>1.07%</b>	<b>-16.25%</b>





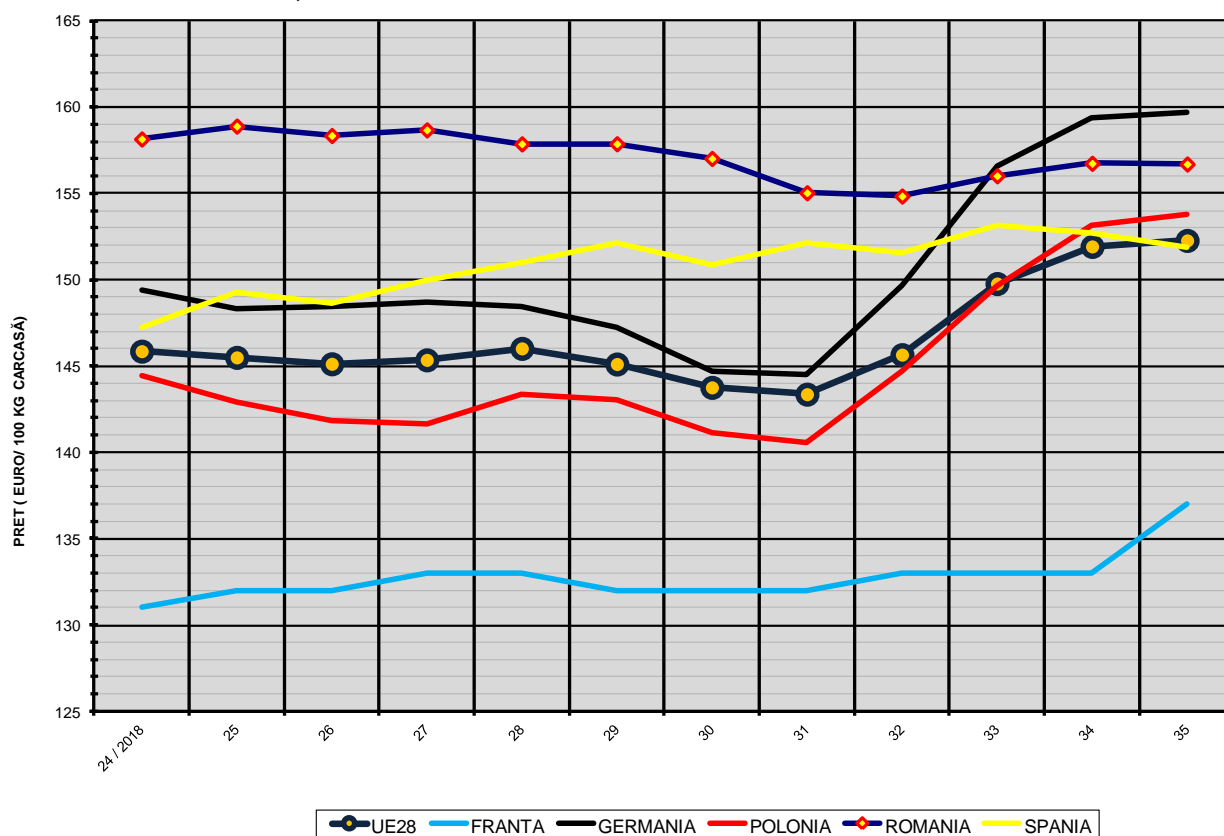
**% PREȚ DE PIAȚĂ ÎN ROMÂNIA ȘI ÎN UE28 vs PRAGUL (PREȚUL) DE REFERINȚĂ UE28**

SAPTAMANA	PREȚ (EUR)					% PREȚ vs PRAGUL (PREȚUL) DE REFERINȚĂ UE28 (*)				
	ROMÂNIA			UE28		ROMÂNIA			UE28	
	"S"	"E"	"S" + "E"	"S"	"E"	"S"	"E"	"S" + "E"	"S"	"E"
9 / 2018	144.13	142.72	143.49	147.62	148.60	95.49%	94.55%	95.06%	97.80%	98.45%
10	146.32	144.71	145.61	149.16	149.16	96.94%	95.88%	96.47%	98.82%	98.82%
11	146.46	144.70	145.72	147.71	146.56	97.04%	95.86%	96.54%	97.86%	97.10%
12	147.38	145.01	146.36	147.06	145.21	97.64%	96.07%	96.97%	97.43%	96.20%
13	153.06	148.68	151.18	147.00	144.90	101.41%	98.50%	100.16%	97.39%	96.00%
14	156.98	153.43	155.59	146.15	144.46	104.01%	101.65%	103.08%	96.83%	95.71%
15	158.09	152.08	155.48	145.87	144.23	104.74%	100.76%	103.01%	96.64%	95.56%
16	158.50	154.34	156.73	145.67	143.92	105.01%	102.25%	103.84%	96.51%	95.35%
17	155.19	151.82	153.81	144.91	142.57	102.82%	100.59%	101.90%	96.00%	94.45%
18	153.75	151.00	152.65	143.86	141.25	101.86%	100.04%	101.13%	95.31%	93.58%
19	149.79	146.98	148.66	142.87	139.71	99.24%	97.38%	98.49%	94.65%	92.56%
20	149.07	146.95	148.24	143.54	140.68	98.76%	97.36%	98.21%	95.10%	93.20%
21	152.27	149.20	150.99	145.62	143.13	100.88%	98.85%	100.04%	96.48%	94.82%
22	158.05	151.88	155.34	146.71	144.32	104.71%	100.62%	102.92%	97.20%	95.62%
23	163.00	156.66	160.35	147.66	145.17	107.99%	103.79%	106.24%	97.83%	96.18%
24	165.22	158.15	162.33	148.59	145.86	109.46%	104.78%	107.54%	98.45%	96.63%
25	164.82	158.90	162.45	148.09	145.50	109.20%	105.27%	107.62%	98.11%	96.40%
26	163.59	158.35	161.41	148.47	145.13	108.38%	104.91%	106.94%	98.37%	96.15%
27	163.27	158.68	161.43	148.66	145.35	108.17%	105.13%	106.95%	98.49%	96.30%
28	162.29	157.87	160.46	149.29	146.02	107.52%	104.59%	106.31%	98.91%	96.74%
29	162.85	157.88	160.75	148.76	145.11	107.89%	104.60%	106.50%	98.56%	96.14%
30	162.79	157.02	160.35	147.52	143.76	107.85%	104.03%	106.24%	97.74%	95.24%
31	160.78	155.04	158.44	147.52	143.37	106.52%	102.71%	104.97%	97.74%	94.98%
32	160.47	154.85	158.20	149.12	145.66	106.32%	102.59%	104.81%	98.80%	96.50%
33	160.00	156.02	158.34	152.36	149.78	106.00%	103.37%	104.90%	100.94%	99.23%
34	160.83	156.74	159.04	154.18	151.93	106.56%	103.85%	105.36%	102.15%	100.65%
35	159.11	156.70	158.09	154.52	152.27	105.41%	103.82%	104.74%	102.37%	100.89%

(\*) 150.939 EUR conform Art. 7 [1] al Reg. [UE] nr. 1308/2013



EVOLUȚIA SĂPTĂMĂNALĂ A PREȚULUI CLASA "E" ÎN UE28 ȘI ÎN CÂTEVA STATE MEMBRE



COMPARAȚII DE PREȚURI												
SĂPT 35 / 2018 =	UE28	FR	DE	PL	RO	ES	RO vs UE28	RO vs FR	RO vs DE	RO vs PL	RO vs ES	
	152.27 €	137.00 €	159.72 €	153.76 €	156.70 €	151.90 €	4.43 € 2.9%	19.70 € 14.4%	-3.02 € -1.9%	2.94 € 1.9%	4.80 € 3.2%	



PREȚUL CARCASELOR DIN CLASA "E" ÎN STATELE MEMBRE (FĂRĂ ITALIA, MALTA)  
VERSUS PREȚUL UE ÎN SĂPTĂMÂNA 27 AUGUST - 2 SEPTEMBRIE 2018

