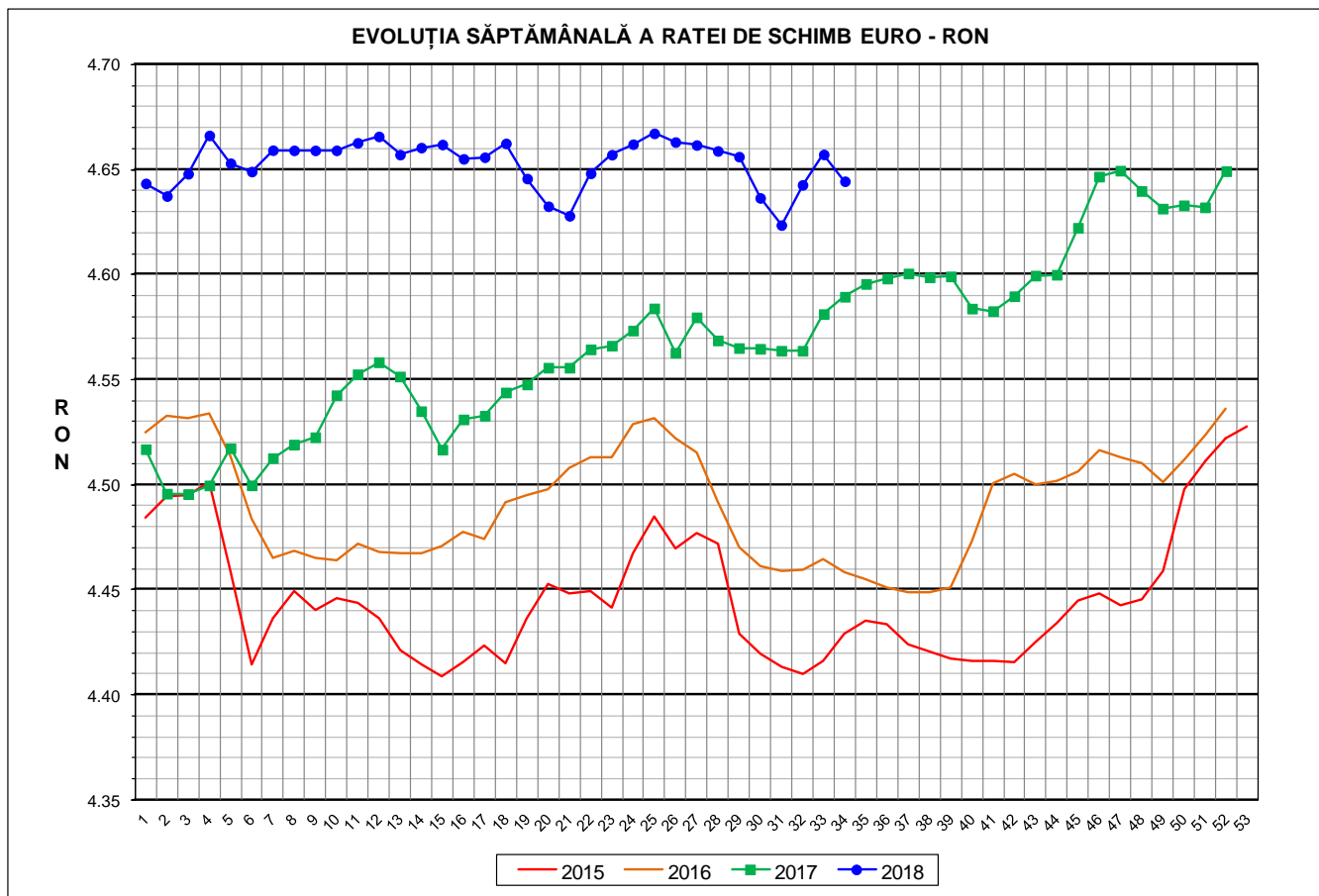




Prețul de piață al porcilor la intrarea în abator

Săptămâna 34 (20 – 26 august 2018)



RATA DE SCHIMB EURO - RON			
SĂPT 34 / 2018	VARIAȚIE		
	1 SĂPT	4 SĂPT	1 AN
1€ = 4.6445 RON	-0.27%	0.17%	1.20%



**SITUAȚIA CARCASELOR DE PORCINE CLASIFICATE
ÎN FUNCȚIE DE PROVENIENȚA PORCILOR SACRIFICAȚI
ÎN SĂPTĂMÂNA 20 - 26 AUGUST 2018**

		NUMĂR CARCASE	% DIN TOTAL
PROVENIENȚĂ PORCI SACRIFICAȚI	TRANZACȚII COMERCIALE ÎNTRE ABATOARE ȘI FURNIZORI	62,330	76.41
	FERME PROPRII ALE ABATOARELOR	5,962	7.31
	PRESTĂRI SERVICII	13,278	16.28
TOTAL CARCASE CLASIFICATE CU GREUTATEA CALDĂ 50 - 120 KG		81,570	100.00
DIN CARE DIN COMERȚ INTRACOMUNITAR		3,487	4.27

**Situația porcilor proveniți din tranzacții comerciale
între abatoare și furnizori care fac obiectul raportării prețurilor
în săptămâna 20 - 26 august 2018**

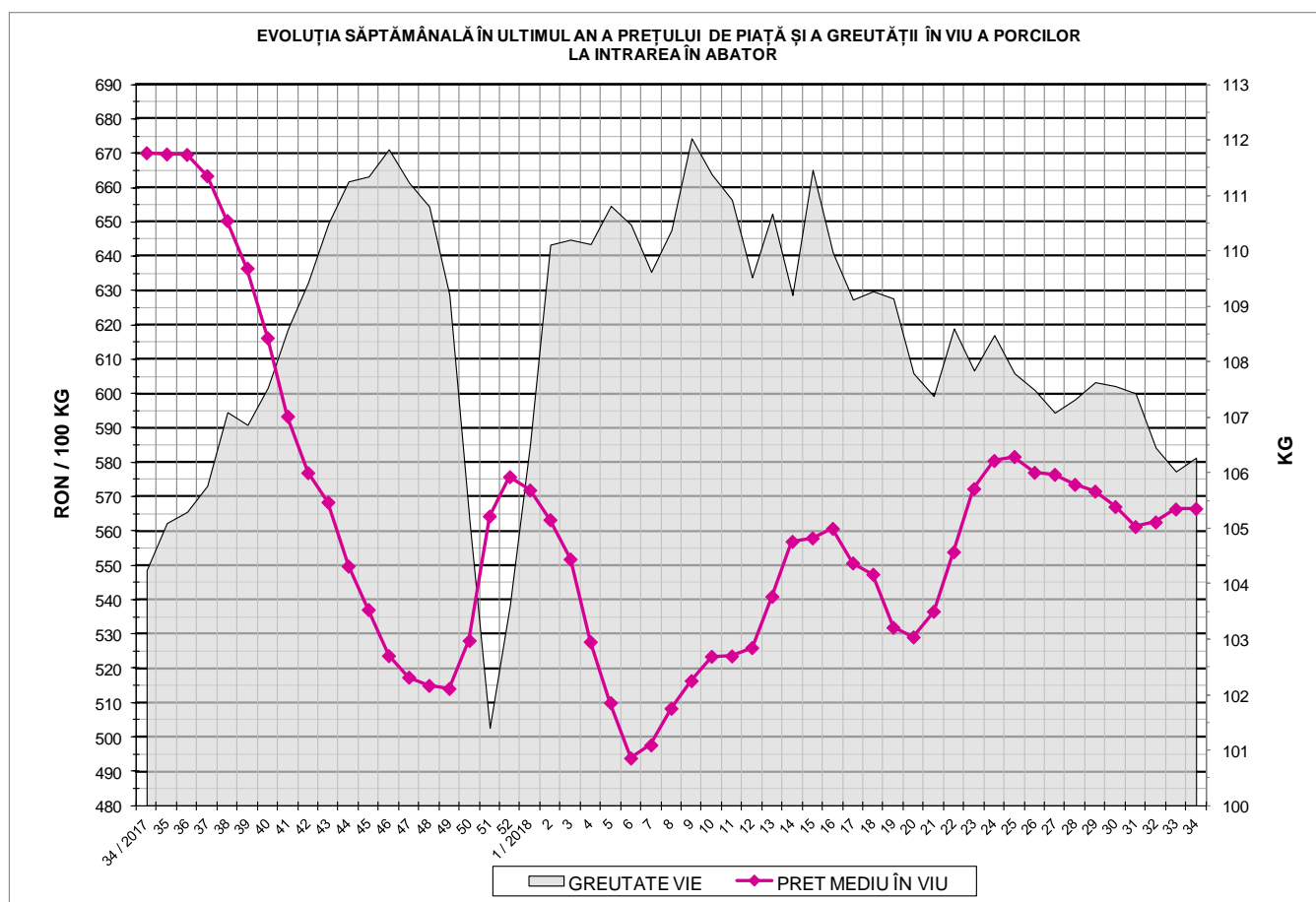
Tip preț la intrarea în abator		Carcase cu greutatea caldă 60 - 120 kg			
		SEUROP		d.c. S+E	
		nr	% din total carcase clasificate	nr	% din total carcase clasificate
De bază pentru 56% carne macră	în carcasă	19,154	23.5%	38,263	46.9%
	în viu	2,214	2.7%	2,085	2.6%
Forfetar în viu		40,376	49.5%	15,344	18.8%
Total		61,744	75.7%	55,692	68.3%

Carcase incluse în raportul național de prețuri pentru DG AGRI



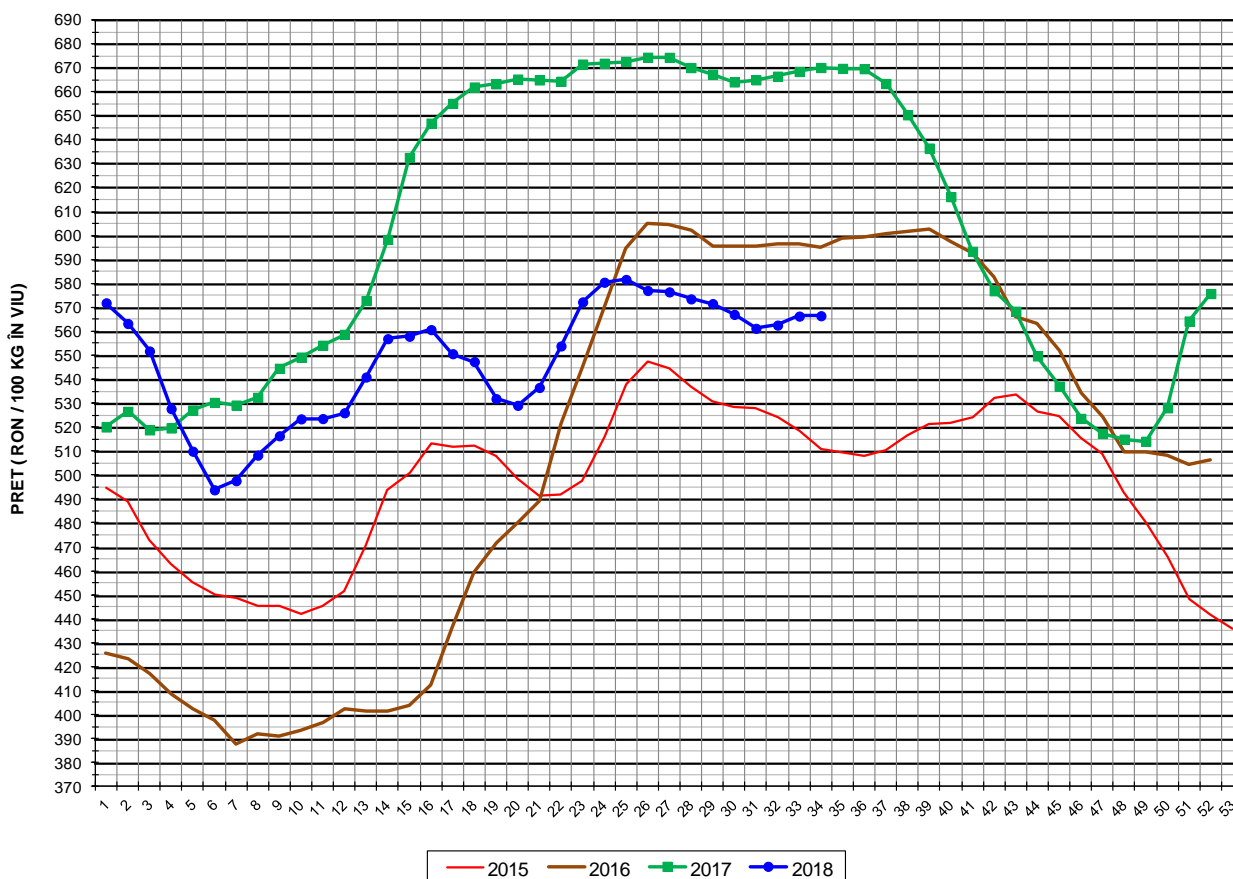
Prețul de piață al porcilor în săptămâna 20 - 26 august 2018

Clasa	% carne macră	Număr porci	% din total porci	Procent mediu carne macră	Greutate medie (kg)		Preț mediu (RON / 100 kg)	
					vie	carcasă caldă - 2%	viu	carcasă caldă - 2%
S	≥ 60	31,867	51.61	62.2	103.8	80.1	576.43	746.99
E	55 - 59.9	23,825	38.59	57.9	108.2	84.0	564.67	727.99
U	50 - 54.9	5,394	8.74	53.2	111.6	86.9	532.53	684.35
ROP	< 50	658	1.07	47.7	113.0	88.2	464.53	595.38
TOTAL		61,744	100.00	59.6	106.3	82.2	566.52	732.00





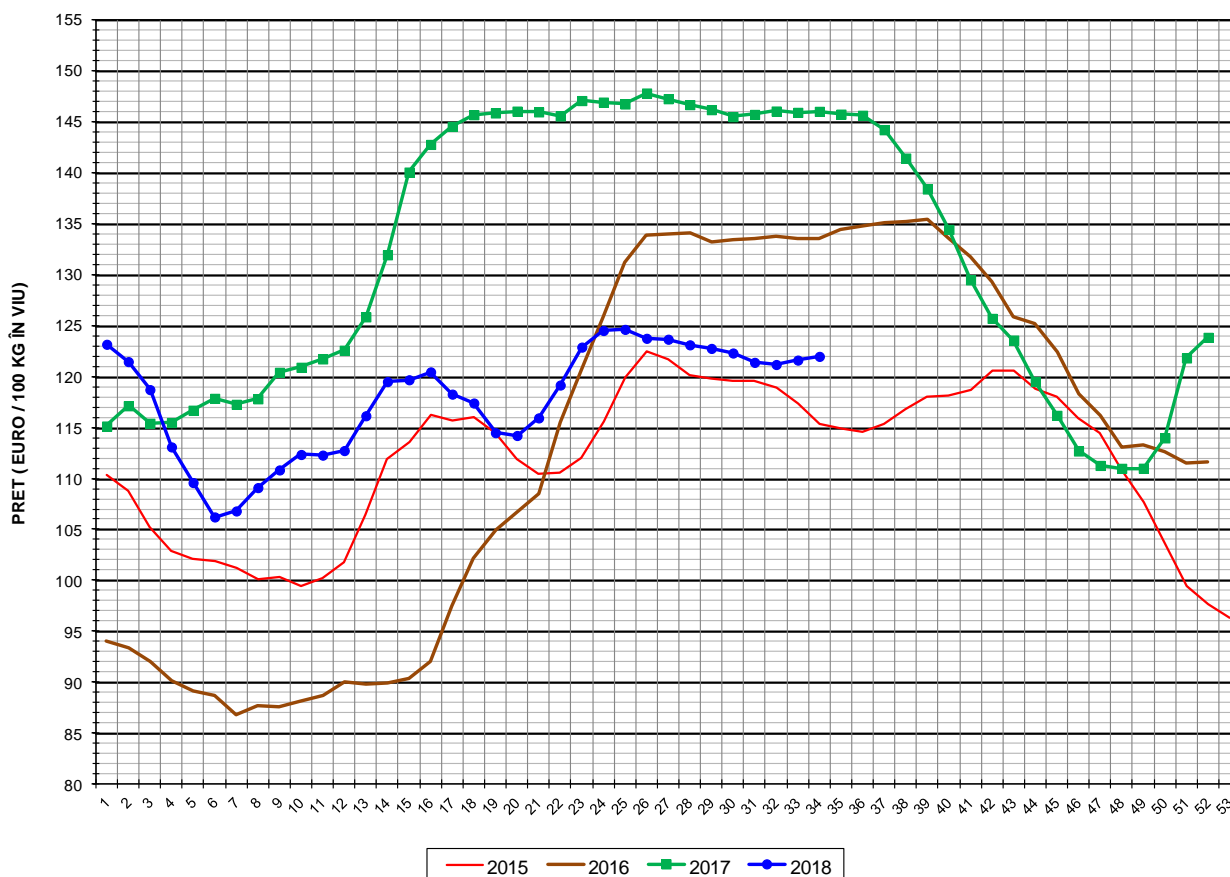
EVOLUȚIA SĂPTĂMÂNALĂ A PREȚULUI DE PIAȚĂ ÎN VIU AL PORCILOR ÎN ROMÂNIA (1)



PREȚ ÎN VIU			
SĂPT 34 / 2018	VARIAȚIE		
	1 SĂPT	4 SĂPT	1 AN
566.52 RON	0.03%	-0.10%	-15.46%



EVOLUȚIA SĂPTĂMÂNALĂ A PREȚULUI DE PIAȚĂ ÎN VIU AL PORCILOR ÎN ROMÂNIA (2)



PREȚ ÎN VIU			
SĂPT 34 / 2018	VARIAȚIE		
	1 SĂPT	4 SĂPT	1 AN
121.98 €	0.30%	-0.27%	-16.46%



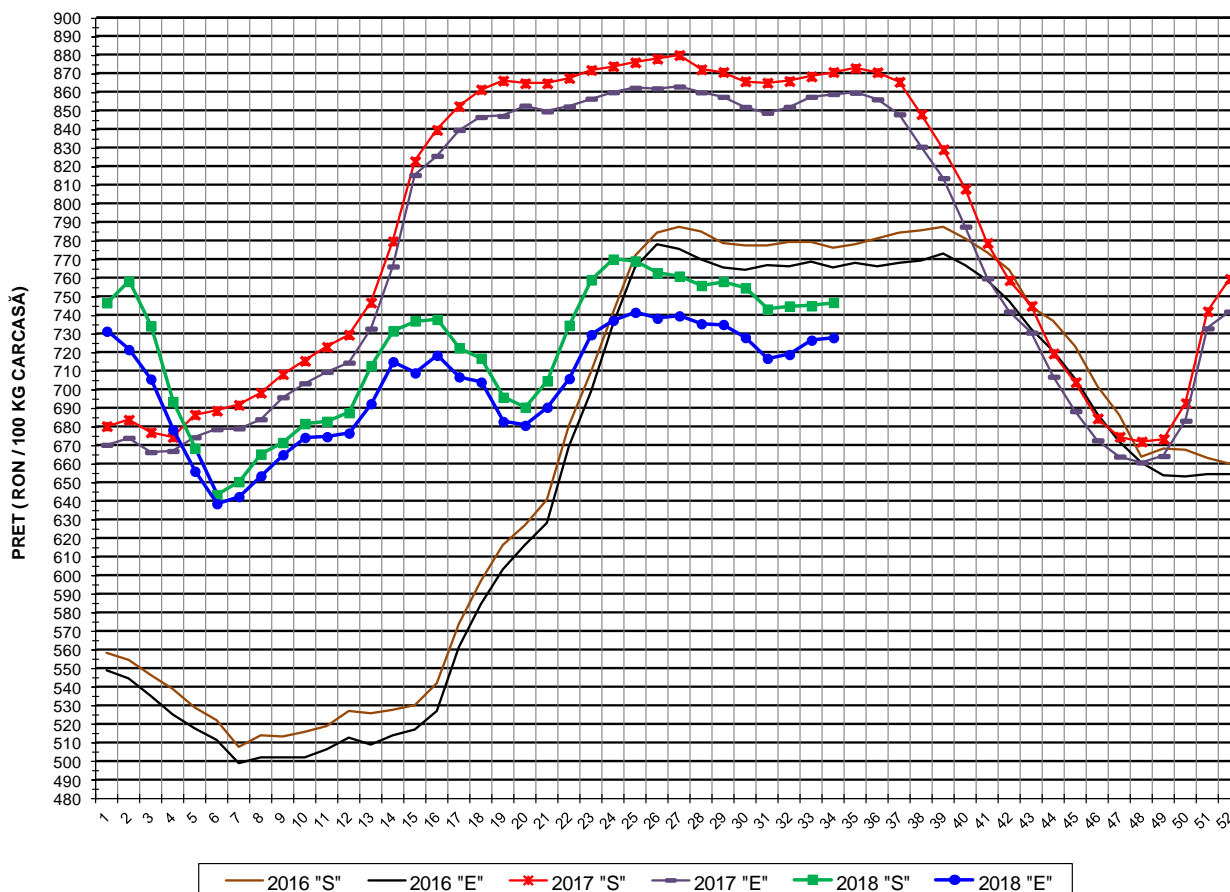
PREȚUL PE PROCENT CARNE MACRĂ AL PORCILOR
ÎN SĂPTĂMÂNA 20 - 26 AUGUST 2018

% CARNE MACRĂ		NUMĂR PORCI	% CUMULATIV DIN TOTAL PORCI	GREUTATE (KG)		PREȚ MEDIU (RON/ 100 KG)	
NIVEL GRILA PREȚURI	MEDIE			VIE	CARCASA CALDĂ - 2%	VIU	CARCASA CALDĂ - 2%
≥64	65.0	4,889	7.92	101.97	79.18	574.25	739.49
63	63.4	4,429	15.09	102.72	79.32	574.55	744.05
62	62.4	6,291	25.28	102.98	79.32	575.68	747.41
61	61.4	7,945	38.15	104.37	80.34	578.48	751.55
60	60.5	8,313	51.61	105.37	81.30	577.28	748.19
59	59.5	7,122	63.15	106.52	82.47	574.07	741.55
58	58.5	5,813	72.56	107.78	83.57	568.22	732.89
57	57.5	4,662	80.11	108.76	84.38	562.64	725.17
56	56.5	3,527	85.82	109.95	85.52	554.12	712.44
55	55.5	2,701	90.20	110.51	85.88	550.53	708.41
54	54.5	1,948	93.35	111.06	86.46	545.90	701.22
53	53.5	1,359	95.55	111.90	87.10	538.32	691.55
52	52.5	1,016	97.20	112.51	87.54	532.38	684.21
51	51.5	639	98.23	111.97	87.06	515.26	662.73
≤50	48.8	1,090	100.00	112.04	87.27	470.51	604.03
MEDIE	59.6	61,744	100.00	106.27	82.24	566.52	732.00

Culorile de fond ale rândurilor din tabelul de mai sus au legătură cu grila de prețuri.

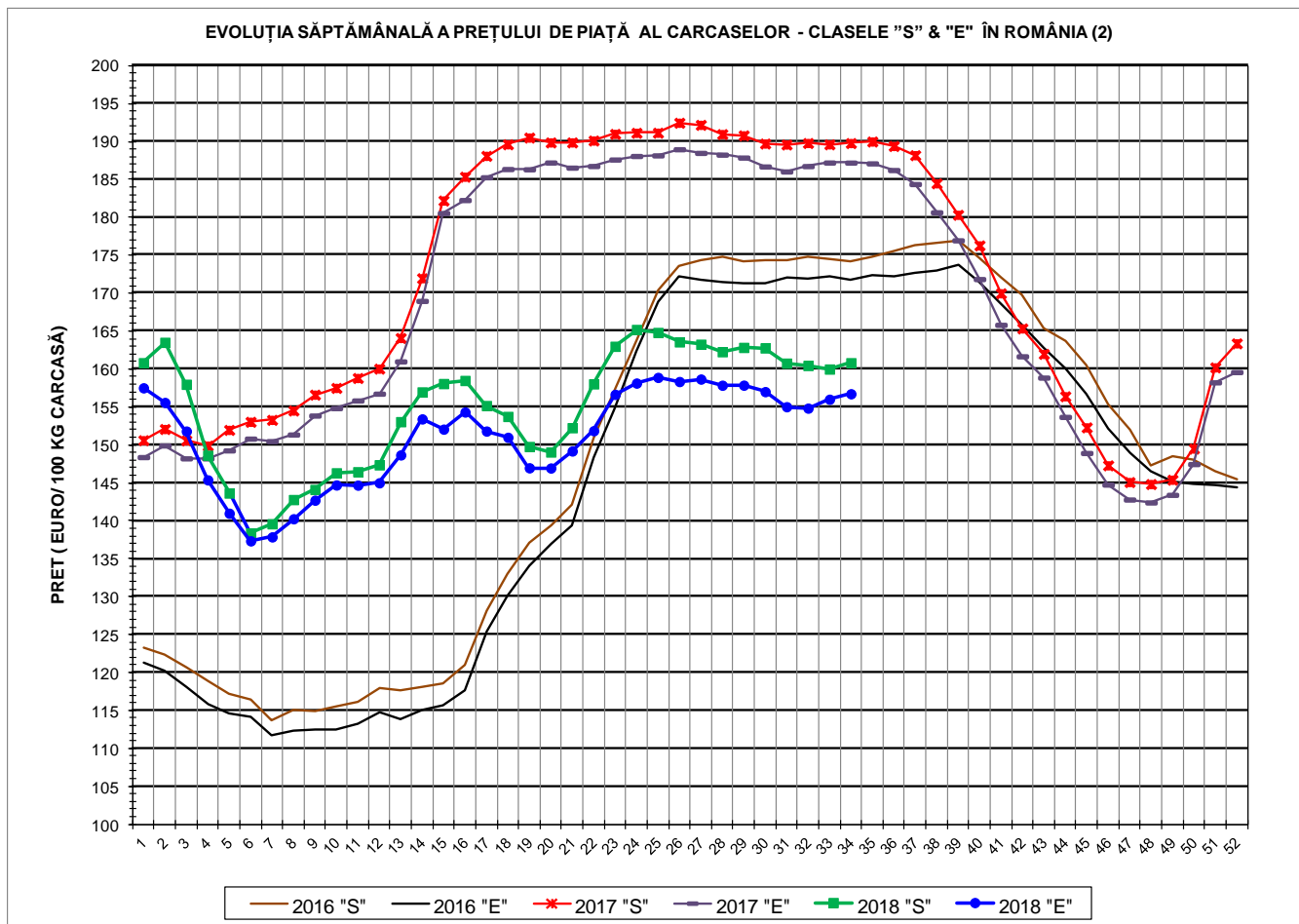


EVOLUȚIA SĂPTĂMÂNALĂ A PREȚULUI DE PIAȚĂ AL CARCASELOR - CLASELE "S" & "E" ÎN ROMÂNIA (1)



**PREȚ NAȚIONAL CARCASE
CALITATEA STANDARD - CLASELE "S"&"E"**

CLASA	PREȚ SĂPT 34 / 2018	VARIAȚIE		
		1 SĂPT	4 SĂPT	1 AN
S	746.99 RON	0.24%	-1.03%	-14.24%
E	727.99 RON	0.19%	-0.01%	-15.27%



PREȚ NAȚIONAL CARCASE				
CALITATEA STANDARD - CLASELE "S" & "E"				
CLASA	PREȚ SAPT 34 / 2018	VARIAȚIE		
		1 SĂPT	4 SĂPT	1 AN
S	160.83 €	0.52%	-1.20%	-15.26%
E	156.74 €	0.46%	-0.18%	-16.28%

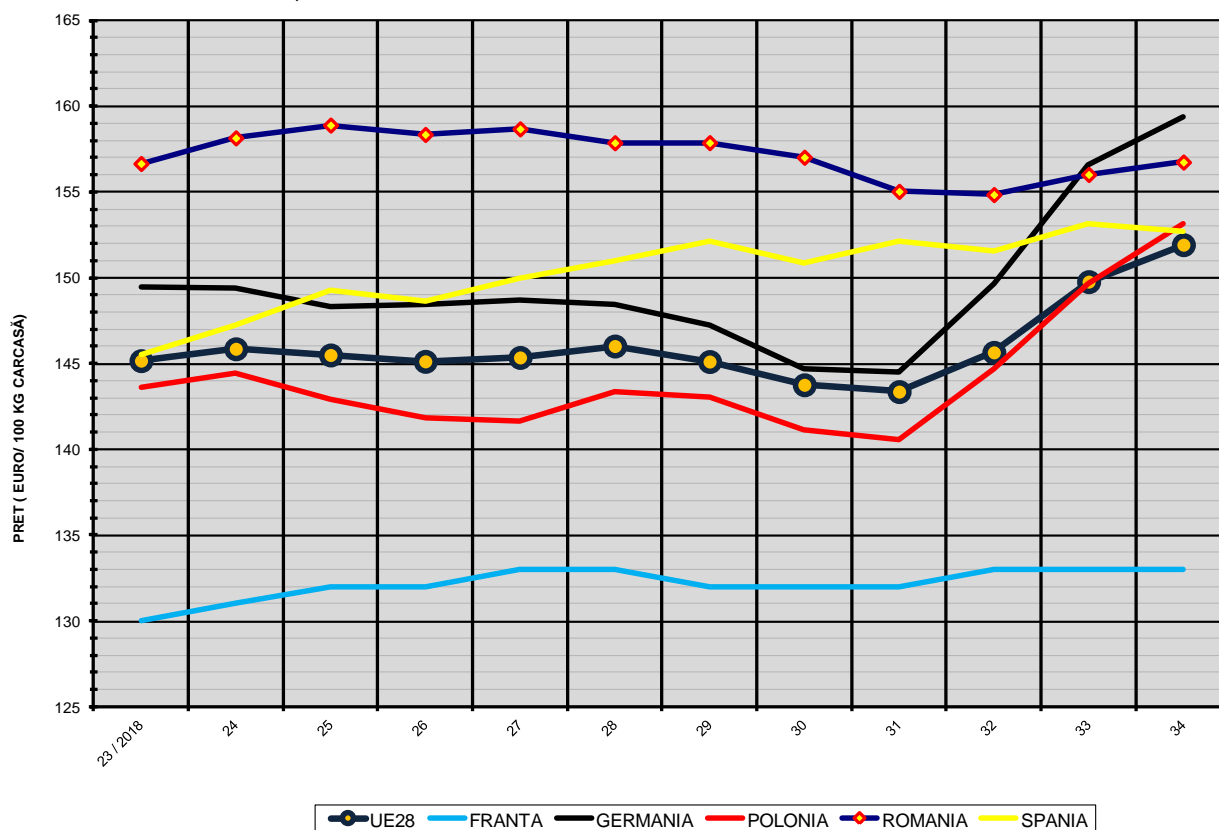


% PREȚ DE PIAȚĂ ÎN ROMÂNIA ȘI ÎN UE28 vs PRAGUL (PREȚUL) DE REFERINȚĂ UE28

SAPTAMANA	PREȚ (EUR)					% PREȚ vs PRAGUL (PREȚUL) DE REFERINȚĂ UE28 (*)				
	ROMÂNIA			UE28		ROMÂNIA			UE28	
	"S"	"E"	"S" + "E"	"S"	"E"	"S"	"E"	"S" + "E"	"S"	"E"
8 / 2018	142.79	140.27	141.66	143.86	145.34	94.60%	92.93%	93.85%	95.31%	96.29%
9	144.13	142.72	143.49	147.62	148.60	95.49%	94.55%	95.06%	97.80%	98.45%
10	146.32	144.71	145.61	149.16	149.16	96.94%	95.88%	96.47%	98.82%	98.82%
11	146.46	144.70	145.72	147.71	146.56	97.04%	95.86%	96.54%	97.86%	97.10%
12	147.38	145.01	146.36	147.06	145.21	97.64%	96.07%	96.97%	97.43%	96.20%
13	153.06	148.68	151.18	147.00	144.90	101.41%	98.50%	100.16%	97.39%	96.00%
14	156.98	153.43	155.59	146.15	144.46	104.01%	101.65%	103.08%	96.83%	95.71%
15	158.09	152.08	155.48	145.87	144.23	104.74%	100.76%	103.01%	96.64%	95.56%
16	158.50	154.34	156.73	145.67	143.92	105.01%	102.25%	103.84%	96.51%	95.35%
17	155.19	151.82	153.81	144.91	142.57	102.82%	100.59%	101.90%	96.00%	94.45%
18	153.75	151.00	152.65	143.86	141.25	101.86%	100.04%	101.13%	95.31%	93.58%
19	149.79	146.98	148.66	142.87	139.71	99.24%	97.38%	98.49%	94.65%	92.56%
20	149.07	146.95	148.24	143.54	140.68	98.76%	97.36%	98.21%	95.10%	93.20%
21	152.27	149.20	150.99	145.62	143.13	100.88%	98.85%	100.04%	96.48%	94.82%
22	158.05	151.88	155.34	146.71	144.32	104.71%	100.62%	102.92%	97.20%	95.62%
23	163.00	156.66	160.35	147.66	145.17	107.99%	103.79%	106.24%	97.83%	96.18%
24	165.22	158.15	162.33	148.59	145.86	109.46%	104.78%	107.54%	98.45%	96.63%
25	164.82	158.90	162.45	148.09	145.50	109.20%	105.27%	107.62%	98.11%	96.40%
26	163.59	158.35	161.41	148.47	145.13	108.38%	104.91%	106.94%	98.37%	96.15%
27	163.27	158.68	161.43	148.66	145.35	108.17%	105.13%	106.95%	98.49%	96.30%
28	162.29	157.87	160.46	149.29	146.02	107.52%	104.59%	106.31%	98.91%	96.74%
29	162.85	157.88	160.75	148.77	145.11	107.89%	104.60%	106.50%	98.56%	96.14%
30	162.79	157.02	160.35	147.52	143.76	107.85%	104.03%	106.24%	97.74%	95.24%
31	160.78	155.04	158.44	147.52	143.36	106.52%	102.71%	104.97%	97.73%	94.98%
32	160.47	154.85	158.20	149.11	145.65	106.32%	102.59%	104.81%	98.79%	96.50%
33	160.00	156.02	158.34	152.36	149.77	106.00%	103.37%	104.90%	100.94%	99.23%
34	160.83	156.74	159.04	154.19	151.93	106.56%	103.85%	105.36%	102.15%	100.66%

(*) 150.939 EUR conform Art. 7 [1] al Reg. [UE] nr. 1308/2013

EVOLUȚIA SĂPTĂMÂNALĂ A PREȚULUI CLASA "E" ÎN UE28 ȘI ÎN CÂTEVA STATE MEMBRE



COMPARAȚII DE PREȚURI

SĂPT 34 / 2018 =	UE28	FR	DE	PL	RO	ES	RO vs UE28	RO vs FR	RO vs DE	RO vs PL	RO vs ES
	151.93 €	133.00 €	159.39 €	153.13 €	156.74 €	152.68 €	4.82 € 3.2%	23.74 € 17.9%	-2.65 € -1.7%	3.62 € 2.4%	4.06 € 2.7%



PREȚUL CARCASELOR DIN CLASA "E" ÎN STATELE MEMBRE (FĂRĂ GRECIA, ITALIA, MALTA)
VERSUS PREȚUL UE ÎN SĂPTĂMÂNA 20 - 26 AUGUST 2018

