



Prețul de piață al bovinelor la intrarea în abator Săptămâna 33 (13 – 19 august 2018)

SITUAȚIA CARCASELOR DE BOVINE CLASIFICATE ÎN FUNCȚIE DE PROVENIENȚA BOVINELOR SACRIFICATE
ÎN SĂPTĂMÂNA 13 - 19 AUGUST 2018

PROVENIENȚĂ BOVINE SACRIFICATE	CARCASE CLASIFICATE:						PREȚ FEZABIL CATEGORIILE:						
	BOVINE CU VÂRSTA:				TOTAL		A, B, C, D, E, Z				V		
	DE 8 LUNI SAU MAI MULT (A, B, C, D, E, Z)		MAI MICĂ DE 8 LUNI (V)				TOATE CLASELE		CLASELE CONFORM ART 7, REG (UE) 2017/1184		TOATE CLASELE		
	NUMĂR	%	NUMĂR	%	NUMĂR	%	NUMĂR	%	NUMĂR	%	NUMĂR	%	
CUMPĂRATE	1,935	48.7	145	3.6	2,080	52.3	1,862	46.8	733	18.4	75	1.9	
FERME PROPRII ALE ABATOARELOR	390	9.8	39	1.0	429	10.8	385	9.7	156	3.9	39	1.0	
PRESTĂRI SERVICII	PRODUCĂTORI	1,157	29.1	93	2.3	1,250	31.4	1,136	28.6	201	5.1	86	2.2
	COMERCIANȚI	196	4.9	20	0.5	216	5.4	195	4.9	36	0.9	19	0.5
TOTAL	3,678	92.5	297	7.5	3,975	100.0	3,578	90.0	1,126	28.3	219	5.5	

2,247 Carcase incluse în rapoartele naționale de prețuri de piață pentru carcasele de bovine cu vârsta de 8 luni sau mai mult
56.5% din total carcase clasificate

889 Carcase incluse în raportul național de prețuri de piață pentru Comisia Europeană
22.3% din total carcase clasificate

114 Carcase incluse în rapoartele naționale de prețuri de piață pentru carcasele de bovine cu vârsta mai mică de 8 luni (viței)
2.9% din total carcase clasificate

Factor general de ajustare pentru cheltuielile de transport a prețurilor raportate: 0.08 RON/kg carcasă caldă-2%

Prețul în viu al bovinelor din toate clasele de conformație și acoperire cu grăsime
la intrarea în abator în săptămâna 13 - 19 august 2018

Categorie	Număr	Greutate în viu (kg)	Preț în viu (RON / 100 kg)	Modificare preț	
				1 săpt	1 an
"A" - TĂURAȘI	505	473.3	696.2	2.99%	14.86%
"B" - TAURI	105	555.5	705.4	3.24%	19.33%
"C" - BOI	13	616.1	682.1	6.89%	18.75%
"D" - VACI	1,218	485.3	538.5	-1.29%	17.77%
"E" - VIȚELE	308	441.6	638.0	5.74%	19.21%
"Z" - TINERET BOVIN	98	376.9	665.3	1.92%	17.63%
A + B + C + D + E + Z	2,247	475.9	600.9	2.69%	20.19%
"V" - VIȚEI	114	262.7	631.1	4.87%	11.03%



Raport național prețuri de piață carcase de bovine cu vârsta de 8 luni sau mai mult, la intrarea în abator conform grilei UE

Săptămâna: 33

din: 13/08/18

până în 19/08/18

"A"- CARCASE DE MASCULI NECASTRAȚI CU VÂRSTA CUPRINSĂ ÎNTRE 12 LUNI ȘI MAI PUȚIN DE 24 DE LUNI (TĂURAȘI)								
CONFORMAȚIE	PREȚ MEDIU (RON / 100 kg)					NUMĂR CARCASE	TOTAL	
	GRĂSIMI						GREUTATE MEDIE	PREȚ MEDIU (RON / 100 kg)
	1	2	3	4	5			
E	0.0	0.0	0.0	0.0	0.0	0	0.0	0.0
U	0.0	1444.6	1461.0	0.0	0.0	6	409.3	1447.0
R	1394.6	1441.8	1513.3	0.0	0.0	62	329.1	1441.8
O	1281.0	1338.8	1293.4	1263.0	0.0	265	258.3	1310.1
P	1327.4	1391.3	1271.0	0.0	0.0	172	190.2	1337.7
TOTAL	1312.6	1368.3	1388.7	1263.0	0.0	505	245.6	1341.7

"B"- CARCASE DE MASCULI NECASTRAȚI CU VÂRSTA DE 24 DE LUNI ȘI MAI MULT (TAURI)								
CONFORMAȚIE	PREȚ MEDIU (RON / 100 kg)					NUMĂR CARCASE	TOTAL	
	GRĂSIMI						GREUTATE MEDIE	PREȚ MEDIU (RON / 100 kg)
	1	2	3	4	5			
E	0.0	0.0	0.0	0.0	0.0	0	0.0	0.0
U	1307.0	1355.0	1316.0	1299.0	0.0	7	407.2	1334.6
R	1333.2	1456.0	1434.0	1473.0	0.0	29	354.2	1431.7
O	1289.8	1322.9	1461.4	0.0	0.0	45	290.8	1335.4
P	1196.5	1293.7	0.0	0.0	0.0	24	174.5	1231.5
TOTAL	1270.7	1342.6	1435.1	1444.2	0.0	105	289.5	1353.5

"C"- CARCASE DE MASCULI CASTRAȚI CU VÂRSTA DE 12 LUNI ȘI MAI MULT (BOI)								
CONFORMAȚIE	PREȚ MEDIU (RON / 100 kg)					NUMĂR CARCASE	TOTAL	
	GRĂSIMI						GREUTATE MEDIE	PREȚ MEDIU (RON / 100 kg)
	1	2	3	4	5			
E	0.0	0.0	0.0	0.0	0.0	0	0.0	0.0
U	0.0	0.0	0.0	0.0	0.0	0	0.0	0.0
R	0.0	0.0	1408.0	0.0	0.0	6	292.0	1408.0
O	0.0	1305.2	1181.0	0.0	0.0	6	325.8	1280.1
P	0.0	0.0	1404.0	0.0	0.0	1	351.7	1404.0
TOTAL	0.0	1305.2	1371.5	0.0	0.0	13	312.2	1346.0

"D"- CARCASE DE FEMELE CARE AU FĂTAT (VACI)								
CONFORMAȚIE	PREȚ MEDIU (RON / 100 kg)					NUMĂR CARCASE	TOTAL	
	GRĂSIMI						GREUTATE MEDIE	PREȚ MEDIU (RON / 100 kg)
	1	2	3	4	5			
E	0.0	0.0	0.0	0.0	0.0	0	0.0	0.0
U	0.0	0.0	0.0	940.0	0.0	1	338.0	940.0
R	1234.7	1197.7	1084.7	1131.5	1331.8	38	314.3	1168.7
O	1173.9	1177.1	1200.3	1245.4	1308.0	464	250.2	1186.0
P	1078.8	1135.0	1184.9	1151.7	0.0	715	210.4	1105.7
TOTAL	1109.6	1157.4	1187.0	1208.9	1324.0	1218	228.9	1141.7

"E"- CARCASE ALE ALTOR BOVINE FEMELE CU VÂRSTA DE 12 LUNI ȘI MAI MULT (VIȚELE)								
CONFORMAȚIE	PREȚ MEDIU (RON / 100 kg)					NUMĂR CARCASE	TOTAL	
	GRĂSIMI						GREUTATE MEDIE	PREȚ MEDIU (RON / 100 kg)
	1	2	3	4	5			
E	0.0	0.0	0.0	0.0	0.0	0	0.0	0.0
U	0.0	1415.0	1416.0	1249.0	0.0	3	402.1	1359.8
R	1420.0	1299.9	1279.6	1322.0	0.0	17	290.6	1310.7
O	1284.1	1295.8	1337.8	1407.7	0.0	149	247.6	1314.7
P	1219.9	1243.1	1153.5	0.0	0.0	139	177.9	1219.6
TOTAL	1246.9	1281.9	1301.6	1375.3	0.0	308	220.0	1280.5

"Z"- CARCASE DE BOVINE CU VÂRSTA CUPRINSĂ ÎNTRE 8 LUNI ȘI MAI PUȚIN DE 12 LUNI (TINERET BOVIN)								
CONFORMAȚIE	PREȚ MEDIU (RON / 100 kg)					NUMĂR CARCASE	TOTAL	
	GRĂSIMI						GREUTATE MEDIE	PREȚ MEDIU (RON / 100 kg)
	1	2	3	4	5			
E	0.0	0.0	0.0	0.0	0.0	0	0.0	0.0
U	0.0	0.0	0.0	0.0	0.0	0	0.0	0.0
R	1330.9	1408.0	0.0	0.0	0.0	4	230.3	1354.3
O	1385.9	1241.2	0.0	0.0	0.0	42	224.6	1302.6
P	1293.9	1360.7	0.0	0.0	0.0	52	163.0	1302.5
TOTAL	1326.5	1267.1	0.0	0.0	0.0	98	192.2	1305.1

TOATE CATEGORIILE								
CONFORMAȚIE	PREȚ MEDIU (RON / 100 kg)					NUMĂR CARCASE	TOTAL	
	GRĂSIMI						GREUTATE MEDIE	PREȚ MEDIU (RON / 100 kg)
	1	2	3	4	5			
E	0.0	0.0	0.0	0.0	0.0	0	0.0	0.0
U	1307.0	1406.4	1390.2	1180.3	0.0	17	403.0	1359.8
R	1357.8	1359.4	1360.2	1361.4	1331.8	156	322.0	1359.1
O	1236.6	1264.5	1251.0	1302.5	1308.0	971	253.2	1253.1
P	1151.5	1184.7	1186.6	1151.7	0.0	1103	200.3	1163.2
TOTAL	1191.8	1252.1	1258.1	1303.0	1324.0	2247	233.1	1226.7



Raport național parțial prețuri de piață carcase de bovine cu vârsta de 8 luni sau mai mult, la intrarea în abator conform grilei UE (*)

Săptămâna: 33

din: 13/08/18

până în 19/08/18

"A"- CARCASE DE MASCULI NECASTRAȚI CU VÂRSTA CUPRINSĂ ÎNȚRE 12 LUNI ȘI MAI PUȚIN DE 24 DE LUNI (TĂURAȘI)								
CONFORMAȚIE	PREȚ MEDIU (RON / 100 kg)					TOTAL		
	GRĂSIMI					NUMĂR CARCASE	GREUTATE MEDIE	PREȚ MEDIU (RON / 100 kg)
	1	2	3	4	5			
E	0.0	0.0	0.0	0.0	0.0	0	0.0	0.0
U	0.0	1416.0	0.0	0.0	0.0	1	431.2	1416.0
R	1391.2	1446.1	1526.8	0.0	0.0	55	322.4	1442.4
O	1290.7	1385.4	1395.9	0.0	0.0	175	251.3	1344.7
P	1343.7	1486.2	0.0	0.0	0.0	124	190.9	1369.8
TOTAL	1327.7	1412.2	1468.8	0.0	0.0	355	241.7	1372.2

"B"- CARCASE DE MASCULI NECASTRAȚI CU VÂRSTA DE 24 DE LUNI ȘI MAI MULT (TAURI)								
CONFORMAȚIE	PREȚ MEDIU (RON / 100 kg)					TOTAL		
	GRĂSIMI					NUMĂR CARCASE	GREUTATE MEDIE	PREȚ MEDIU (RON / 100 kg)
	1	2	3	4	5			
E	0.0	0.0	0.0	0.0	0.0	0	0.0	0.0
U	1307.0	0.0	0.0	1299.0	0.0	2	369.5	1302.1
R	1333.2	1440.9	1465.7	1495.7	0.0	18	373.9	1442.7
O	1289.8	1327.7	1501.0	0.0	0.0	41	286.6	1340.2
P	1196.5	1293.7	0.0	0.0	0.0	24	174.5	1231.5
TOTAL	1270.7	1330.7	1479.8	1454.2	0.0	85	275.4	1349.0

"C"- CARCASE DE MASCULI CASTRAȚI CU VÂRSTA DE 12 LUNI ȘI MAI MULT (BOI)								
CONFORMAȚIE	PREȚ MEDIU (RON / 100 kg)					TOTAL		
	GRĂSIMI					NUMĂR CARCASE	GREUTATE MEDIE	PREȚ MEDIU (RON / 100 kg)
	1	2	3	4	5			
E	0.0	0.0	0.0	0.0	0.0	0	0.0	0.0
U	0.0	0.0	0.0	0.0	0.0	0	0.0	0.0
R	0.0	0.0	1408.0	0.0	0.0	6	292.0	1408.0
O	0.0	1305.2	1181.0	0.0	0.0	6	325.8	1280.1
P	0.0	0.0	1404.0	0.0	0.0	1	351.7	1404.0
TOTAL	0.0	1305.2	1371.5	0.0	0.0	13	312.2	1346.0

"D"- CARCASE DE FEMELE CARE AU FĂȚAT (VACI)								
CONFORMAȚIE	PREȚ MEDIU (RON / 100 kg)					TOTAL		
	GRĂSIMI					NUMĂR CARCASE	GREUTATE MEDIE	PREȚ MEDIU (RON / 100 kg)
	1	2	3	4	5			
E	0.0	0.0	0.0	0.0	0.0	0	0.0	0.0
U	0.0	0.0	0.0	940.0	0.0	1	338.0	940.0
R	1234.7	1197.7	982.7	1131.5	1331.8	34	308.0	1156.8
O	1173.0	1173.2	1207.6	1255.1	1308.0	429	248.1	1185.6
P	1074.4	1135.5	1199.1	1198.0	0.0	589	209.4	1105.3
TOTAL	1111.0	1157.3	1191.4	1219.3	1324.0	1053	228.5	1142.8

"E"- CARCASE ALE ALTOR BOVINE FEMELE CU VÂRSTA DE 12 LUNI ȘI MAI MULT (VIȚELE)								
CONFORMAȚIE	PREȚ MEDIU (RON / 100 kg)					TOTAL		
	GRĂSIMI					NUMĂR CARCASE	GREUTATE MEDIE	PREȚ MEDIU (RON / 100 kg)
	1	2	3	4	5			
E	0.0	0.0	0.0	0.0	0.0	0	0.0	0.0
U	0.0	1415.0	1416.0	1249.0	0.0	3	402.1	1359.8
R	1420.0	1299.9	1279.6	1322.0	0.0	17	290.6	1310.7
O	1284.1	1301.8	1366.6	1407.7	0.0	135	245.8	1323.5
P	1222.2	1268.1	1103.6	0.0	0.0	114	173.2	1228.8
TOTAL	1249.4	1295.1	1336.0	1375.3	0.0	269	219.6	1291.5

"Z"- CARCASE DE BOVINE CU VÂRSTA CUPRINSĂ ÎNȚRE 8 LUNI ȘI MAI PUȚIN DE 12 LUNI (TINERET BOVIN)								
CONFORMAȚIE	PREȚ MEDIU (RON / 100 kg)					TOTAL		
	GRĂSIMI					NUMĂR CARCASE	GREUTATE MEDIE	PREȚ MEDIU (RON / 100 kg)
	1	2	3	4	5			
E	0.0	0.0	0.0	0.0	0.0	0	0.0	0.0
U	0.0	0.0	0.0	0.0	0.0	0	0.0	0.0
R	1330.9	1408.0	0.0	0.0	0.0	4	230.3	1354.3
O	1391.8	1241.2	0.0	0.0	0.0	41	224.5	1302.9
P	1290.4	1360.7	0.0	0.0	0.0	42	167.5	1301.2
TOTAL	1329.8	1267.1	0.0	0.0	0.0	87	197.3	1305.0

TOATE CATEGORIILE								
CONFORMAȚIE	PREȚ MEDIU (RON / 100 kg)					TOTAL		
	GRĂSIMI					NUMĂR CARCASE	GREUTATE MEDIE	PREȚ MEDIU (RON / 100 kg)
	1	2	3	4	5			
E	0.0	0.0	0.0	0.0	0.0	0	0.0	0.0
U	1307.0	1415.5	1416.0	1180.3	0.0	7	387.8	1300.8
R	1354.6	1349.0	1360.4	1353.7	1331.8	134	317.5	1353.5
O	1232.6	1266.8	1270.7	1311.5	1308.0	827	249.7	1256.6
P	1149.6	1194.3	1197.1	1198.0	0.0	894	199.5	1165.4
TOTAL	1191.8	1253.7	1270.5	1308.0	1324.0	1862	231.0	1228.6

(*) Pentru calcularea prețurilor medii au fost luate în considerare doar bovinele cumparate de către abatoare



**Raport prețuri de piață din România versus prețuri de piață comunitare
conform Art.7 Regulamentul de punere în aplicare (UE) 2017/1184 al Comisiei din 20 aprilie 2017**

Săptămâna: 33

din: 13/08/18

până în: 19/08/18

CATEGORIA	CLASA	PREȚ MEDIU			PREȚ RO /PREȚ COMUNITAR (%)
		ROMANIA		UE	
		RON / 100 kg	€ / 100 kg	€ / 100 kg	
Z	U2	0.00	0.00	429.80	
Z	U3	0.00	0.00	405.24	
Z	R2	1408.00	302.32	387.20	-21.92
Z	R3	0.00	0.00	383.72	*
Z	O2	1241.23	266.51	349.98	-23.85
Z	O3	0.00	0.00	337.29	
Z		1260.41	270.63	371.33	-27.12
A	U2	1444.59	310.18	391.49	-20.77
A	U3	1461.00	313.70	384.10	-18.33
A	R2	1441.76	309.57	367.04	-15.66
A	R3	1513.28	324.93	368.50	-11.82 *
A	O2	1338.85	287.47	335.69	-14.36
A	O3	1293.36	277.71	341.21	-18.61
A		1359.51	291.91	368.12	-20.70
B	R3	1434.03	307.91	326.98	-5.83
C	U2	0.00	0.00	402.68	
C	U3	0.00	0.00	405.55	
C	U4	0.00	0.00	405.28	
C	R3	1408.00	302.32	393.33	-23.14 *
C	R4	0.00	0.00	402.82	
C	O3	1181.00	253.58	367.65	-31.03
C	O4	0.00	0.00	385.18	
C		1312.93	281.91	389.59	-27.64
D	R3	1084.74	232.91	342.07	-31.91
D	R4	1131.54	242.96	312.98	-22.37
D	O2	1177.11	252.75	266.17	-5.04
D	O3	1200.26	257.72	288.81	-10.76 *
D	O4	1245.44	267.42	290.93	-8.08
D	P2	1135.02	243.71	239.71	1.67
D	P3	1184.90	254.42	280.60	-9.33
D		1166.51	250.47	284.78	-12.05
E	U2	1415.00	303.82	432.66	-29.78
E	U3	1416.00	304.04	420.81	-27.75
E	R2	1299.87	279.10	373.30	-25.23
E	R3	1279.60	274.75	378.61	-27.43 *
E	R4	1322.00	283.86	394.48	-28.04
E	O2	1295.79	278.23	301.52	-7.72
E	O3	1337.76	287.24	329.93	-12.94
E	O4	1407.66	302.25	371.44	-18.63
E		1311.76	281.66	382.06	-26.28
TOATE CATEGORIILE		1234.72	265.12	342.27	-22.54

* CATEGORIILE ȘI CLASE DE REFERINȚĂ ÎN UE28: Z3, AR3, CR3, DO3 ȘI ER3

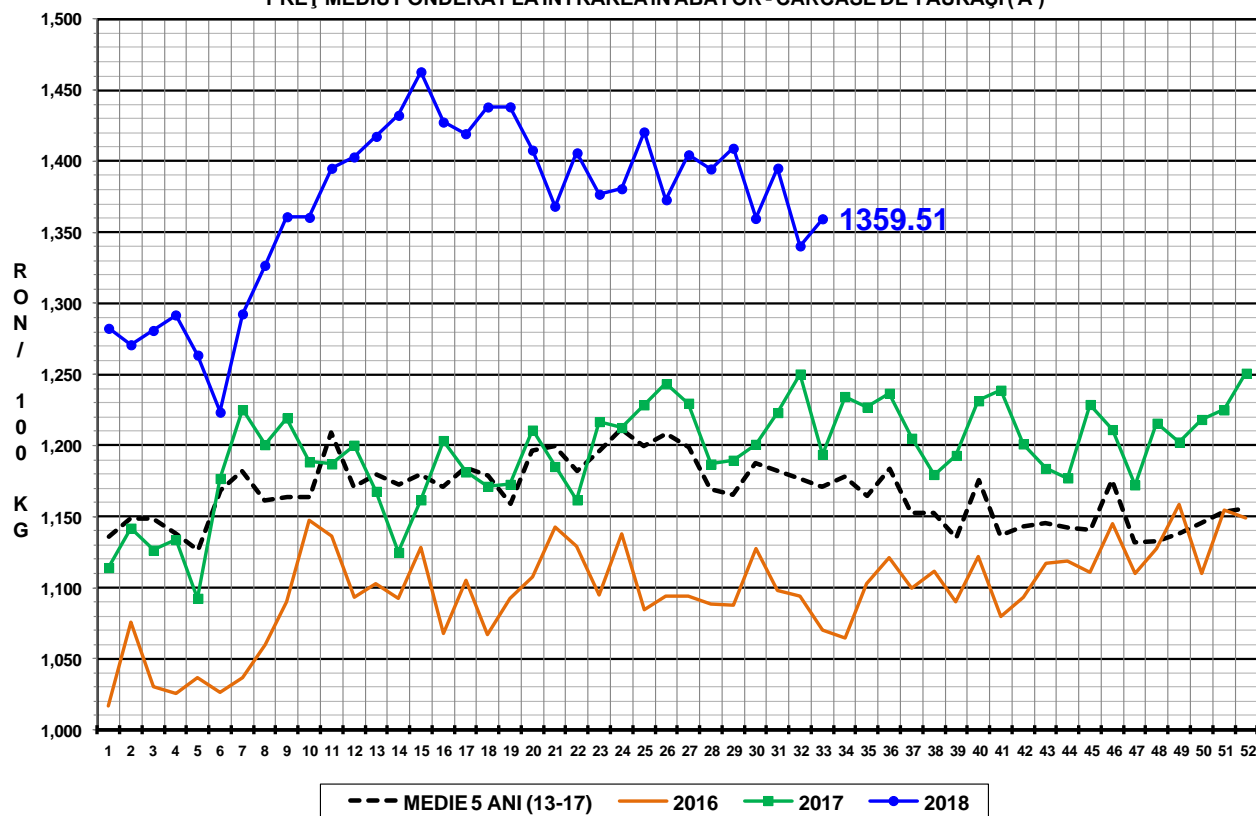


**CARCASE DE CARCASE DE BOVINE CU VÂRSTA DE 8 LUNI SAU MAI MULT LA INTRAREA ÎN ABATOR
CONFORM ART.7 REGULAMENTUL DE PUNERE ÎN APLICARE (UE) 2017/1184 AL COMISIEI DIN 20 APRILIE 2017**

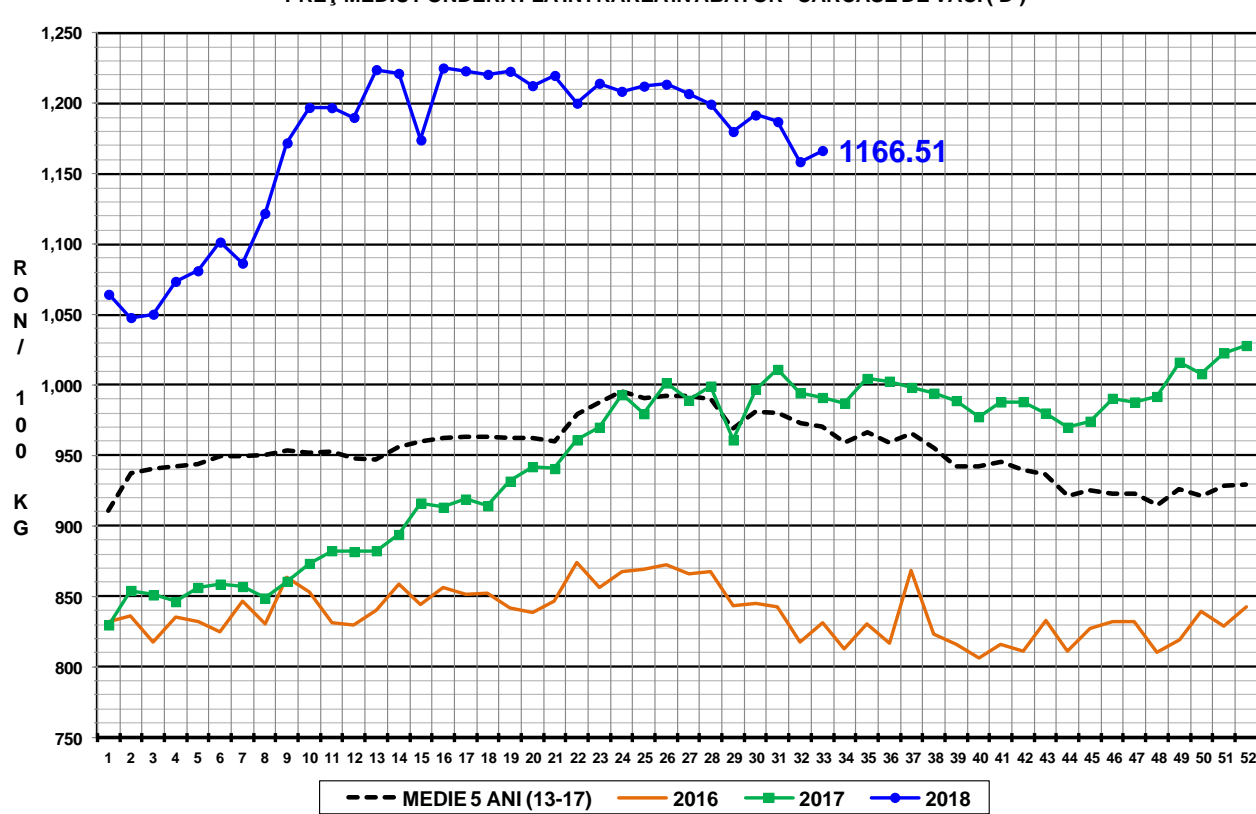
Cotații naționale (RON / 100 kg)	SĂPT 33 / 2018	VARIAȚIE		
		1 SĂPT	1 AN	Medie 5 ani (13 - 17)
Tăurași "A"	1,359.51	1.42%	13.88%	16.13%
Vaci "D"	1,166.51	0.68%	17.69%	20.22%
Vițele "E"	1,311.76	2.02%	16.91%	18.59%

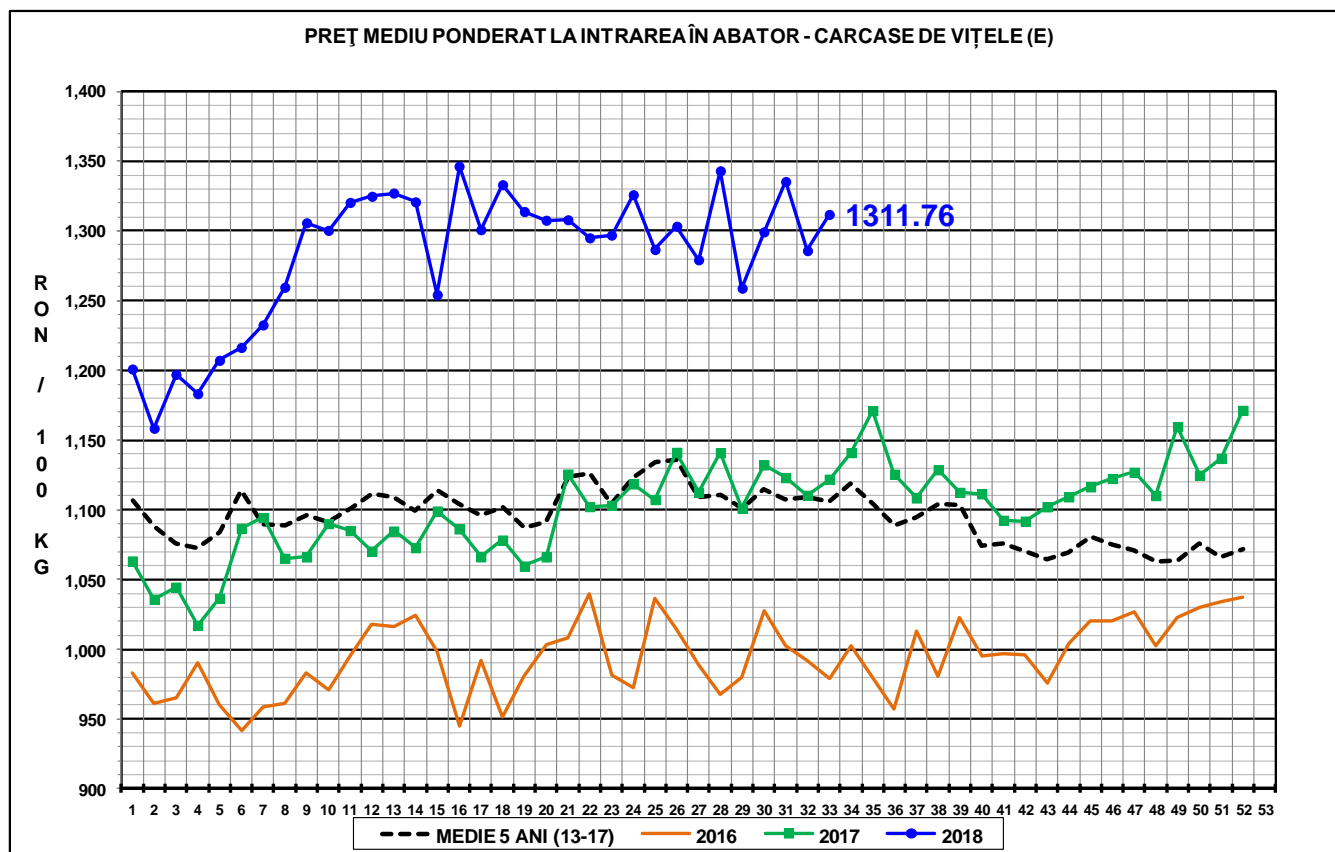
Prețuri medii europene (€ / 100 kg)	SĂPT 33 / 2018			VARIAȚIE					
				1 SĂPT			1 AN		
	A	D	E	A	D	E	A	D	E
Uniunea Europeană	368.12	284.78	382.06	0.20%	-0.11%	0.25%	-2.68%	-3.65%	-1.37%
Franța	376.07	327.46	406.83	-0.22%	-0.69%	-0.05%	-2.37%	-1.01%	-0.51%
Germania	361.03	272.78	337.84	0.48%	-0.39%	0.23%	-6.02%	-13.42%	-6.11%
Italia	396.49	335.80	450.85	0.10%	36.23%	1.88%	-4.22%	37.24%	3.20%
Marea Britanie	375.98	281.35	404.25	1.51%	1.35%	1.31%	-2.13%	-6.34%	-1.23%
Olanda	338.84	242.96	224.56	5.72%	0.75%	-2.40%	-2.32%	-10.76%	-7.75%
Polonia	331.97	273.91	311.41	0.07%	0.37%	0.78%	3.53%	3.99%	2.77%
România	291.91	250.47	281.66	1.11%	0.37%	1.70%	12.02%	15.77%	15.01%
Ungaria	261.83	204.84	206.49	0.60%	-0.32%	-2.26%	3.59%	-1.19%	-9.65%

PREȚ MEDIU PONDERAT LA INTRAREA ÎN ABATOR - CARCASE DE TĂURAȘI (A)



PREȚ MEDIU PONDERAT LA INTRAREA ÎN ABATOR - CARCASE DE VACI (D)





N.B. Prețurile medii ponderate săptămânale au fost calculate după cum urmează:

1. În toate cazurile de la paginile 1 - 3 și în cazul „per combinație categorie, clasă de conformație și grad de acoperire cu grăsime” de la pagina 4, au fost aplicate ponderi „real time”, care constau în greutatea individuale în viu, sau în carcasă ale bovinelor. Prețul mediu ponderat săptămânal (în viu sau în carcasă) este egal cu suma produselor dintre prețul individual (în viu sau în carcasă) și greutatea individuală (în viu sau în carcasă) împărțită la suma ponderilor (greutățile în viu sau în carcasă).
2. În cazul „per categorie” de la paginile 4 - 7, au fost aplicate ponderi bazate pe „cifrele istorice” comunicate de statele membre privind distribuția în clasele SEUROP.