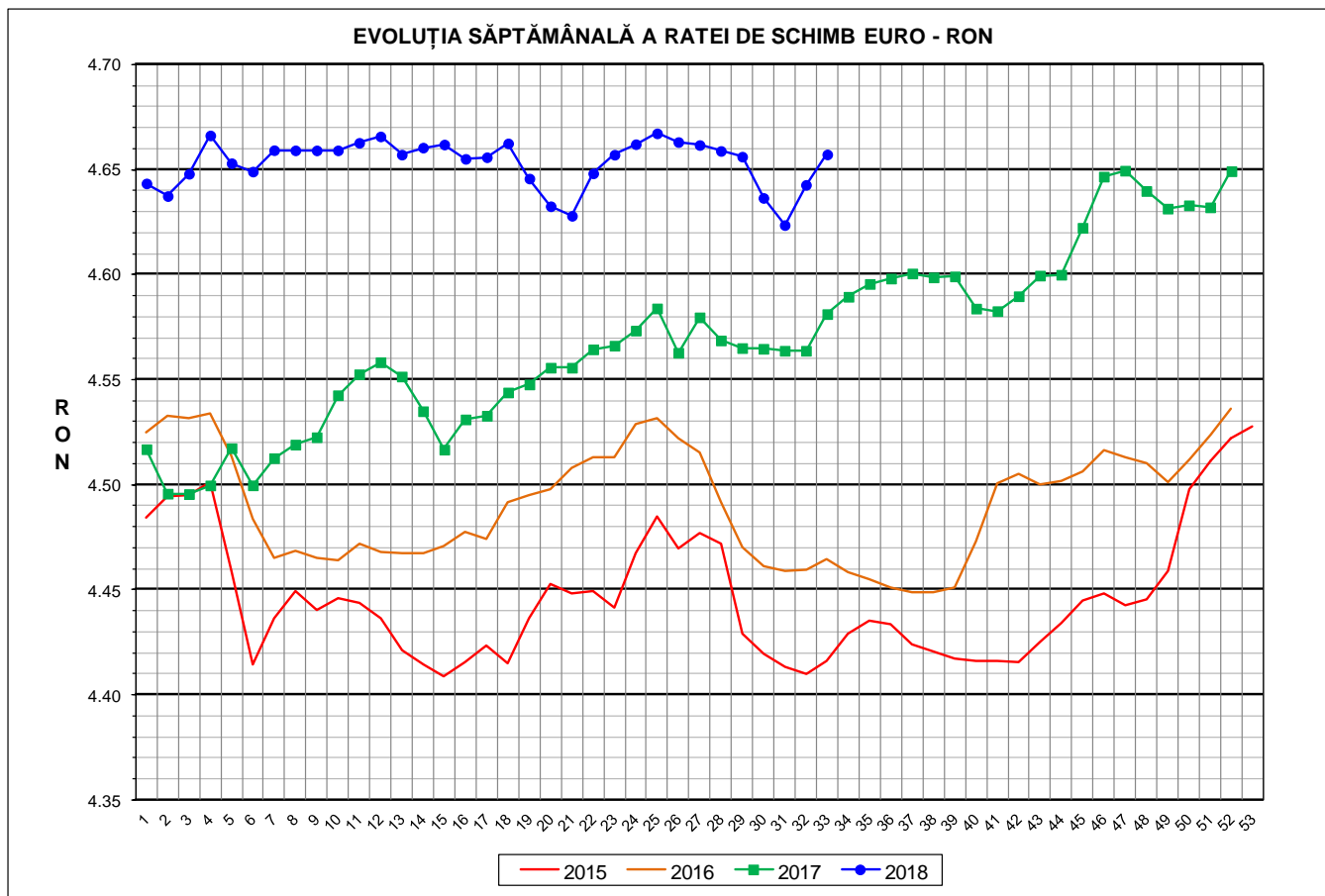




Prețul de piață al porcilor la intrarea în abator

Săptămâna 33 (13 – 19 august 2018)



RATA DE SCHIMB EURO - RON			
SĂPT 33 / 2018	VARIAȚIE		
	1 SĂPT	4 SĂPT	1 AN
1€ = 4.6573 RON	0.31%	0.02%	1.66%

**SITUAȚIA CARCASELOR DE PORCINE CLASIFICATE
ÎN FUNCȚIE DE PROVENIENȚA PORCILOR SACRIFICAȚI
ÎN SĂPTĂMÂNA 13 - 19 AUGUST 2018**

		NUMĂR CARCASE	% DIN TOTAL
PROVENIENȚĂ PORCI SACRIFICAȚI	TRANZACȚII COMERCIALE ÎNTRE ABATOARE ȘI FURNIZORI	63,181	76.63
	FERME PROPRII ALE ABATOARELOR	8,056	9.77
	PRESTĂRI SERVICII	11,216	13.60
TOTAL CARCASE CLASIFICATE CU GREUTATEA CALDĂ 50 - 120 KG		82,453	100.00
DIN CARE DIN COMERȚ INTRACOMUNITAR		4,010	4.86

Situația porcilor proveniți din tranzacții comerciale
între abatoare și furnizori care fac obiectul raportării prețurilor
în săptămâna 13 - 19 august 2018

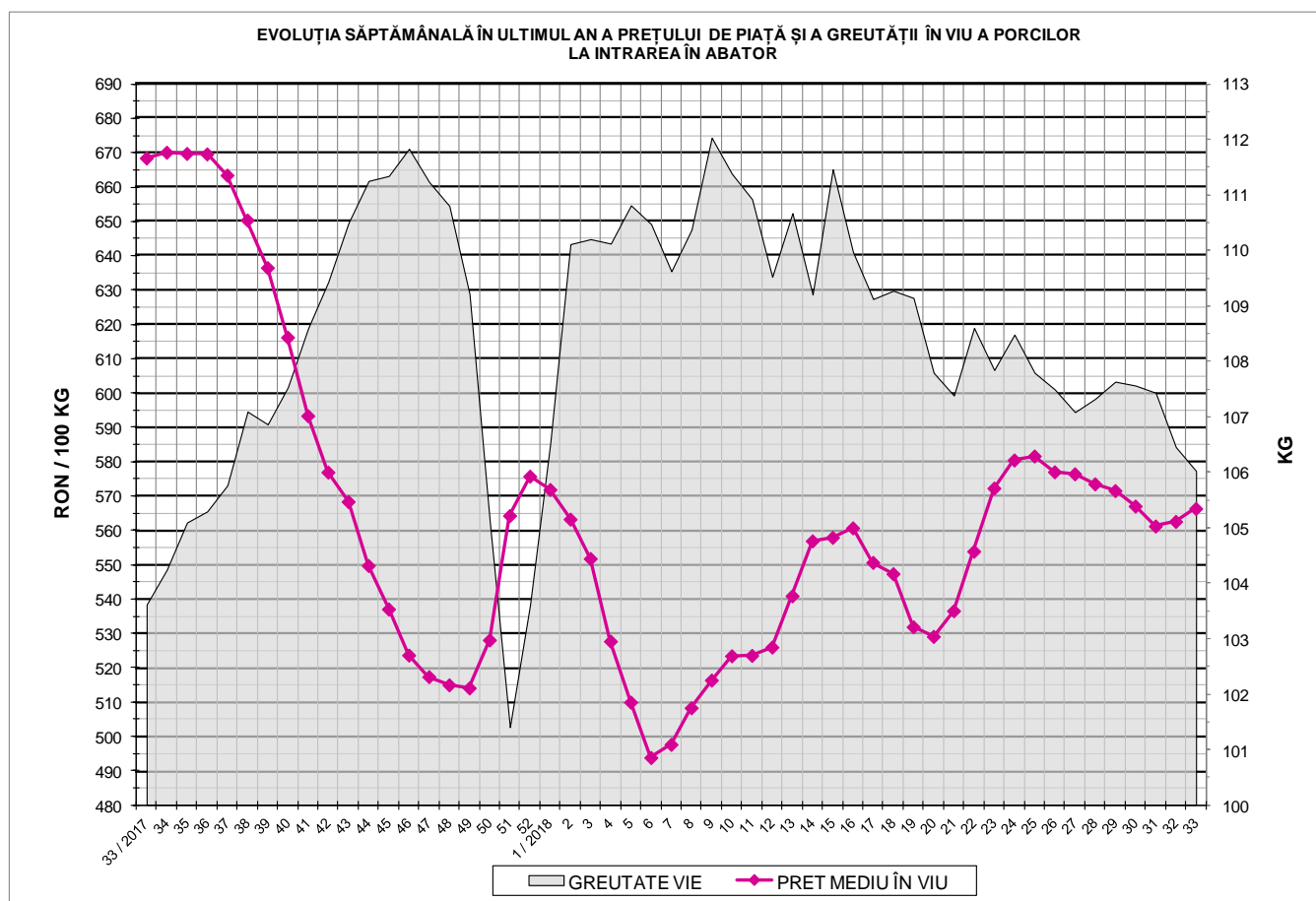
Tip preț la intrarea în abator		Carcase cu greutatea caldă 60 - 120 kg			
		SEUROP		d.c. S+E	
		nr	% din total carcase clasificate	nr	% din total carcase clasificate
De bază pentru 56% carne macră	în carcasă	16,454	20.0%	13,400	16.3%
	în viu	2,175	2.6%	2,024	2.5%
Forfetar în viu		44,040	53.4%	41,840	50.7%
Total		62,669	76.0%	57,264	69.5%

Carcase incluse în raportul național de prețuri pentru DG AGRI

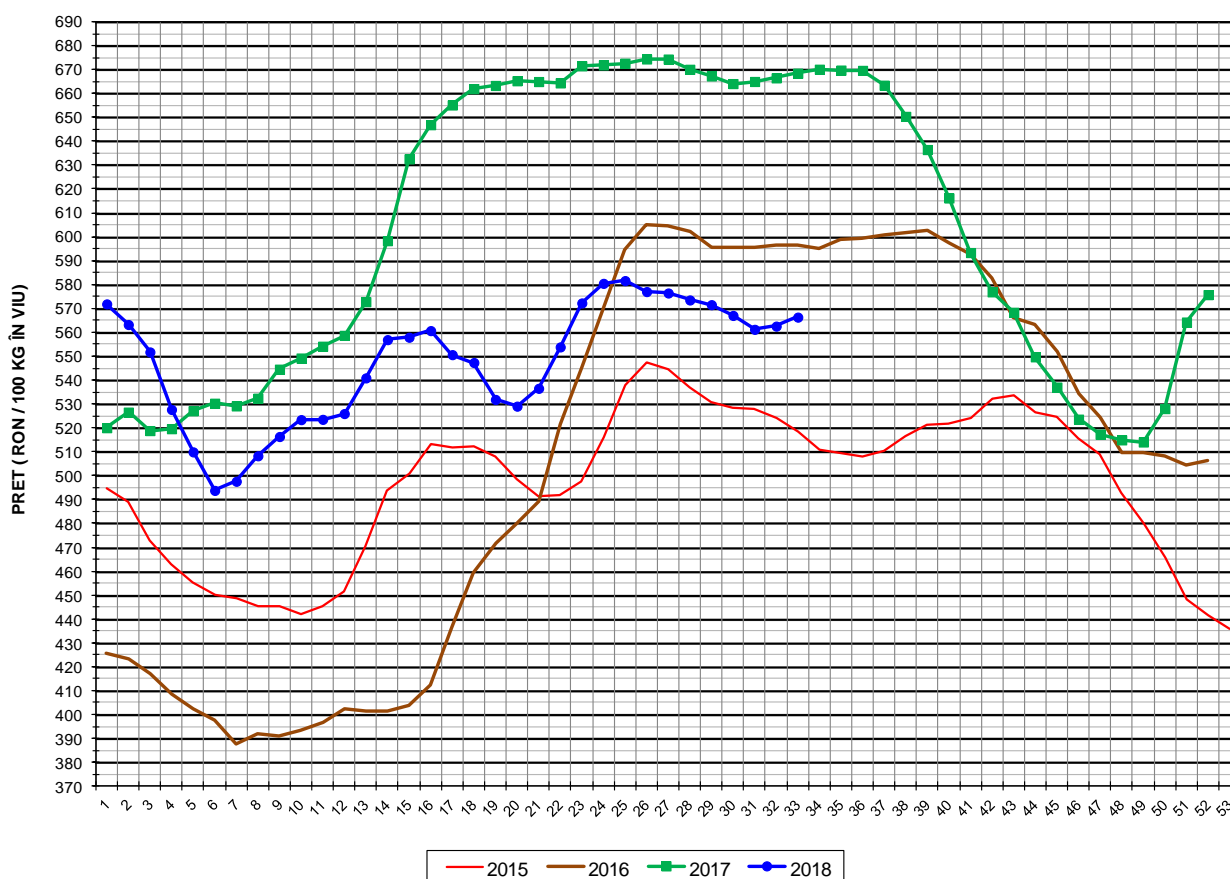


Prețul de piață al porcilor în săptămâna 13 - 19 august 2018

Clasa	% carne macră	Număr porci	% din total porci	Procent mediu carne macră	Greutate medie (kg)		Preț mediu (RON / 100 kg)	
					vie	carcasă caldă - 2%	viu	carcasă caldă - 2%
S	≥ 60	34,009	54.27	62.3	103.5	79.8	574.97	745.17
E	55 - 59.9	23,255	37.11	58.0	108.4	84.1	563.38	726.63
U	50 - 54.9	4,832	7.71	53.2	111.8	87.0	534.27	686.83
ROP	< 50	573	0.91	47.9	111.9	87.1	483.32	621.30
TOTAL		62,669	100.00	59.9	106.0	82.0	566.37	732.14

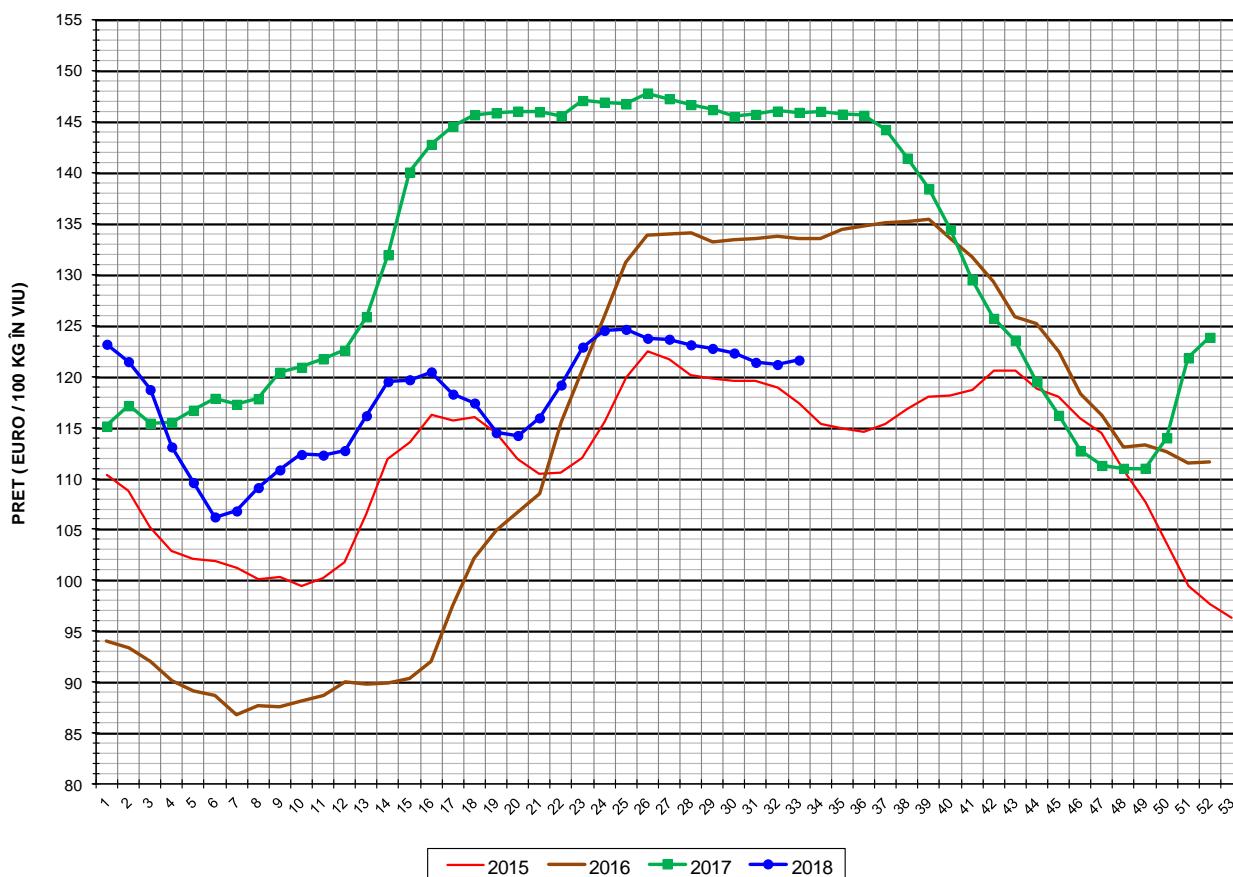


EVOLUȚIA SĂPTĂMÂNALĂ A PREȚULUI DE PIAȚĂ ÎN VIU AL PORCILOR ÎN ROMÂNIA (1)



PREȚ ÎN VIU			
SĂPT 33 / 2018	VARIAȚIE		
	1 SĂPT	4 SĂPT	1 AN
566.37 RON	0.67%	-0.91%	-15.28%

EVOLUȚIA SĂPTĂMÂNALĂ A PREȚULUI DE PIAȚĂ ÎN VIU AL PORCILOR ÎN ROMÂNIA (2)



PREȚ ÎN VIU			
SĂPT 33 / 2018	VARIAȚIE		
	1 SĂPT	4 SĂPT	1 AN
121.61 €	0.36%	-0.93%	-16.66%

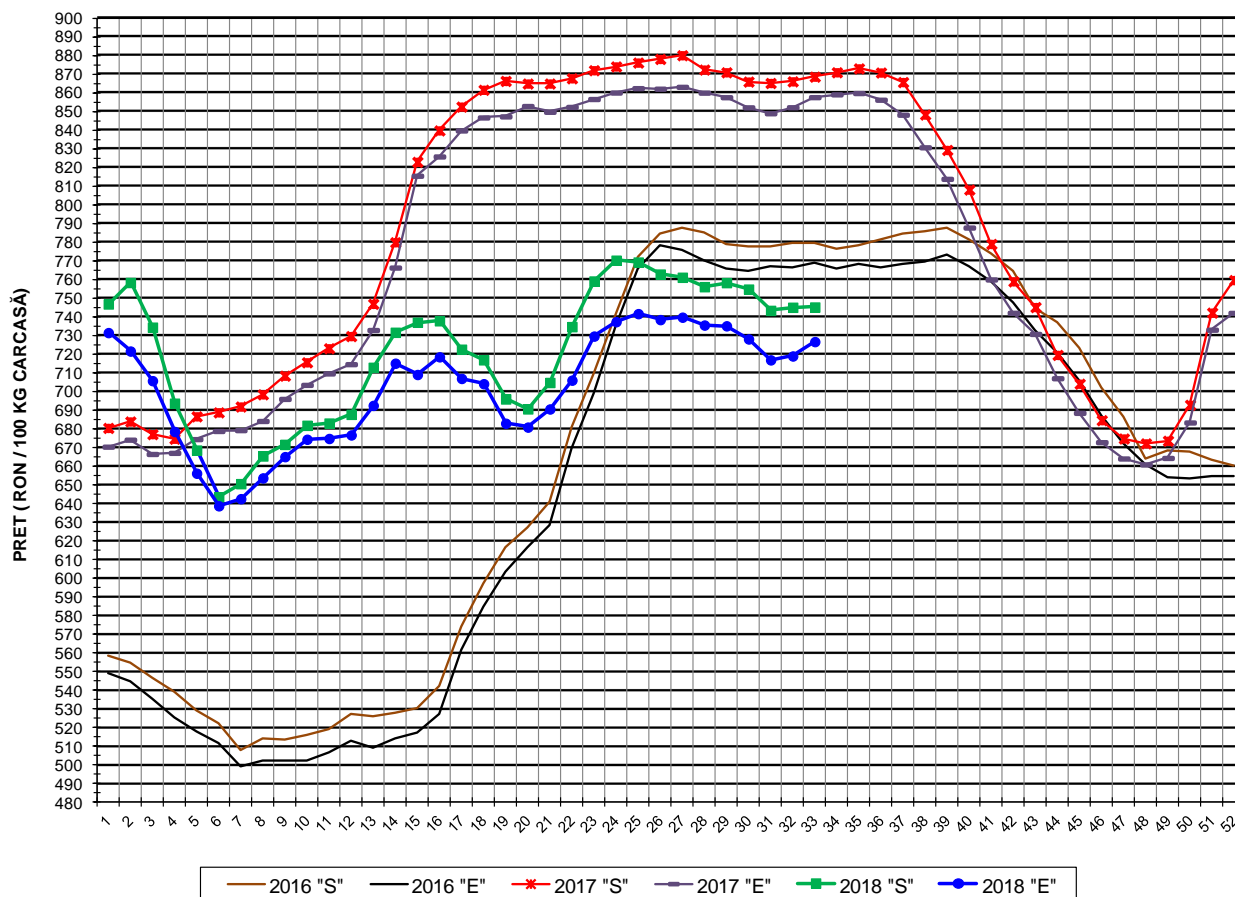


PREȚUL PE PROCENT CARNE MACRĂ AL PORCILOR
ÎN SĂPTĂMÂNA 13 - 19 AUGUST 2018

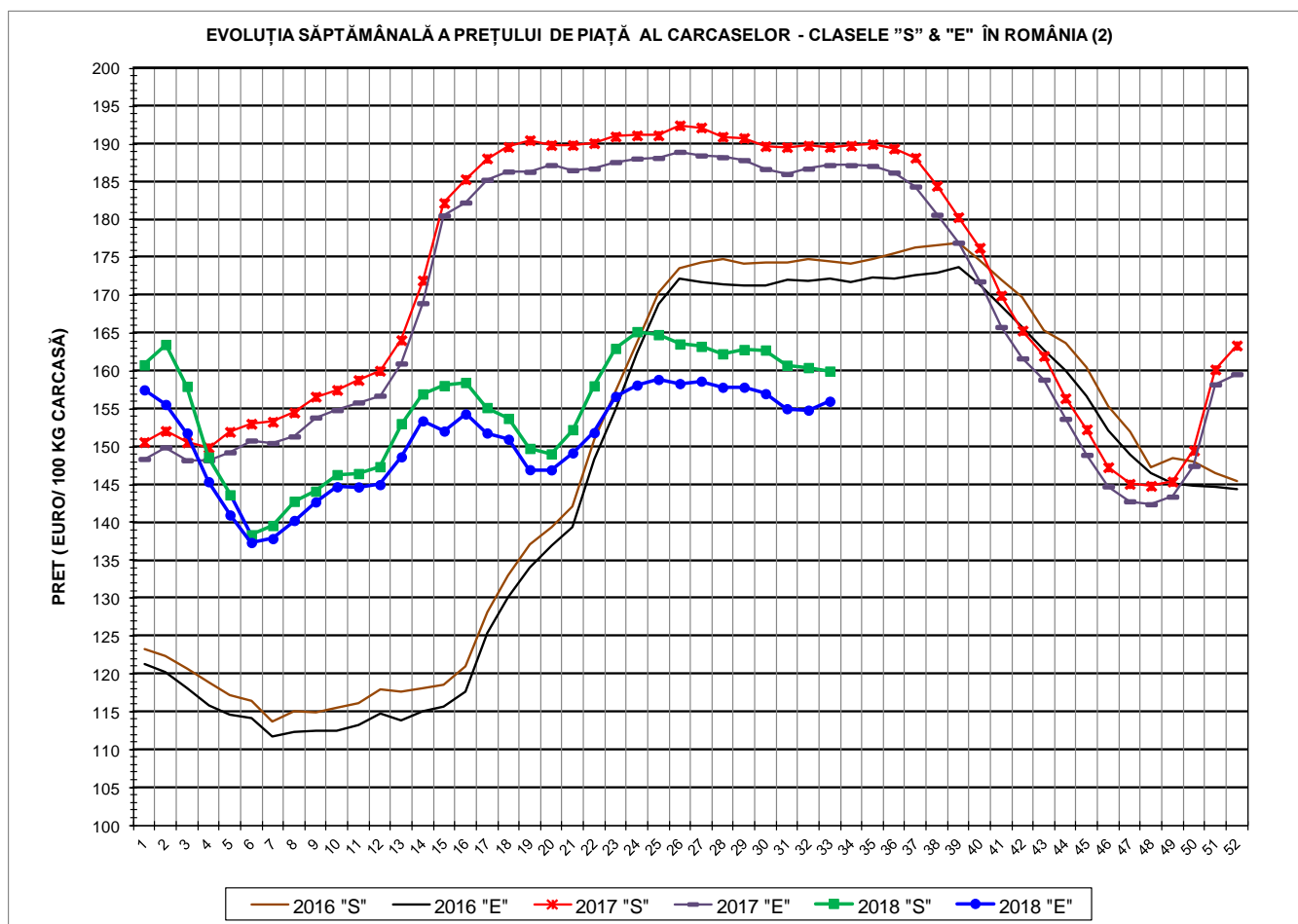
% CARNE MACRĂ		NUMĂR PORCI	% CUMULATIV DIN TOTAL PORCI	GREUTATE (KG)		PREȚ MEDIU (RON/ 100 KG)	
NIVEL GRILA PREȚURI	MEDIE			VIE	CARCASA CALDĂ - 2%	VIU	CARCASA CALDĂ - 2%
≥64	65.1	5,692	9.08	100.70	78.14	573.57	739.18
63	63.4	5,014	17.08	101.46	78.39	574.79	743.96
62	62.4	6,732	27.83	103.09	79.48	575.43	746.38
61	61.5	8,074	40.71	104.48	80.41	576.25	748.70
60	60.5	8,497	54.27	105.77	81.50	574.39	745.45
59	59.5	7,032	65.49	106.84	82.64	571.74	739.17
58	58.5	5,744	74.65	108.13	83.77	566.93	731.80
57	57.5	4,473	81.79	109.14	84.74	560.68	722.14
56	56.5	3,407	87.23	109.90	85.40	554.37	713.44
55	55.5	2,599	91.38	110.19	85.67	550.13	707.61
54	54.5	1,829	94.29	111.33	86.67	545.87	701.20
53	53.5	1,237	96.27	111.99	87.07	538.27	692.30
52	52.5	865	97.65	112.76	87.82	531.42	682.36
51	51.5	532	98.50	111.33	86.51	520.65	670.05
≤50	48.9	942	100.00	112.11	87.09	485.97	625.59
MEDIE	59.9	62,669	100.00	106.02	82.01	566.37	732.14

Culorile de fond ale rândurilor din tabelul de mai sus au legătură cu grila de prețuri.

EVOLUȚIA SĂPTĂMÂNALĂ A PREȚULUI DE PIAȚĂ AL CARCASELOR - CLASELE "S" & "E" ÎN ROMÂNIA (1)



PREȚ NAȚIONAL CARCASE CALITATEA STANDARD - CLASELE "S"&"E"				
CLASA	PREȚ SĂPT 33 / 2018	VARIAȚIE		
		1 SĂPT	4 SĂPT	1 AN
S	745.17 RON	0.02%	-1.73%	-14.22%
E	726.63 RON	1.07%	-1.15%	-15.28%



PREȚ NAȚIONAL CARCASE				
CALITATEA STANDARD - CLASELE "S" & "E"				
CLASA	PREȚ SAPT 33 / 2018	VARIAȚIE		
		1 SĂPT	4 SĂPT	1 AN
S	160.00 €	-0.29%	-1.75%	-15.62%
E	156.02 €	0.76%	-1.17%	-16.67%



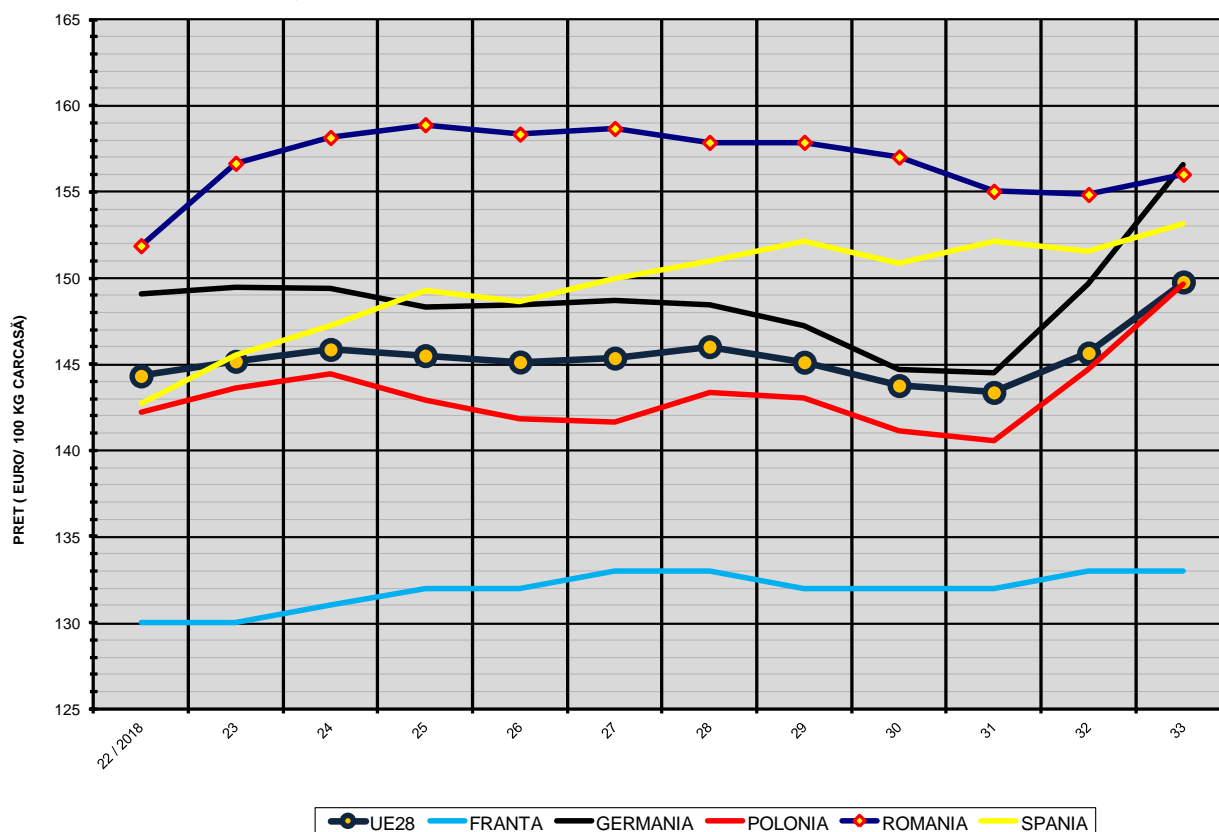
% PREȚ DE PIAȚĂ ÎN ROMÂNIA ȘI ÎN UE28 vs PRAGUL (PREȚUL) DE REFERINȚĂ UE28

SAPTAMANA	PREȚ (EUR)					% PREȚ vs PRAGUL (PREȚUL) DE REFERINȚĂ UE28 (*)				
	ROMÂNIA			UE28		ROMÂNIA			UE28	
	"S"	"E"	"S" + "E"	"S"	"E"	"S"	"E"	"S" + "E"	"S"	"E"
7 / 2018	139.61	137.87	138.84	139.25	140.97	92.49%	91.34%	91.98%	92.26%	93.40%
8	142.79	140.27	141.66	143.86	145.34	94.60%	92.93%	93.85%	95.31%	96.29%
9	144.13	142.72	143.49	147.62	148.60	95.49%	94.55%	95.06%	97.80%	98.45%
10	146.32	144.71	145.61	149.16	149.16	96.94%	95.88%	96.47%	98.82%	98.82%
11	146.46	144.70	145.72	147.71	146.56	97.04%	95.86%	96.54%	97.86%	97.10%
12	147.38	145.01	146.36	147.06	145.21	97.64%	96.07%	96.97%	97.43%	96.20%
13	153.06	148.68	151.18	147.00	144.90	101.41%	98.50%	100.16%	97.39%	96.00%
14	156.98	153.43	155.59	146.15	144.46	104.01%	101.65%	103.08%	96.83%	95.71%
15	158.09	152.08	155.48	145.87	144.23	104.74%	100.76%	103.01%	96.64%	95.56%
16	158.50	154.34	156.73	145.67	143.92	105.01%	102.25%	103.84%	96.51%	95.35%
17	155.19	151.82	153.81	144.91	142.57	102.82%	100.59%	101.90%	96.00%	94.45%
18	153.75	151.00	152.65	143.86	141.25	101.86%	100.04%	101.13%	95.31%	93.58%
19	149.79	146.98	148.66	142.87	139.71	99.24%	97.38%	98.49%	94.65%	92.56%
20	149.07	146.95	148.24	143.54	140.68	98.76%	97.36%	98.21%	95.10%	93.20%
21	152.27	149.20	150.99	145.62	143.13	100.88%	98.85%	100.04%	96.48%	94.82%
22	158.05	151.88	155.34	146.71	144.32	104.71%	100.62%	102.92%	97.20%	95.62%
23	163.00	156.66	160.35	147.66	145.17	107.99%	103.79%	106.24%	97.83%	96.18%
24	165.22	158.15	162.33	148.59	145.86	109.46%	104.78%	107.54%	98.45%	96.63%
25	164.82	158.90	162.45	148.09	145.50	109.20%	105.27%	107.62%	98.11%	96.40%
26	163.59	158.35	161.41	148.47	145.13	108.38%	104.91%	106.94%	98.37%	96.15%
27	163.27	158.68	161.43	148.66	145.35	108.17%	105.13%	106.95%	98.49%	96.30%
28	162.29	157.87	160.46	149.29	146.02	107.52%	104.59%	106.31%	98.91%	96.74%
29	162.85	157.88	160.75	148.77	145.11	107.89%	104.60%	106.50%	98.56%	96.14%
30	162.79	157.02	160.35	147.52	143.76	107.85%	104.03%	106.24%	97.74%	95.24%
31	160.78	155.04	158.44	147.52	143.36	106.52%	102.71%	104.97%	97.73%	94.98%
32	160.47	154.85	158.20	149.11	145.65	106.32%	102.59%	104.81%	98.79%	96.50%
33	160.00	156.02	158.34	152.37	149.77	106.00%	103.37%	104.90%	100.95%	99.23%

(*) 150.939 EUR conform Art. 7 [1] al Reg. [UE] nr. 1308/2013



EVOLUȚIA SĂPTĂMÂNALĂ A PREȚULUI CLASA "E" ÎN UE28 ȘI ÎN CÂTEVA STATE MEMBRE



COMPARAȚII DE PREȚURI

SĂPT 33 / 2018 =	UE28	FR	DE	PL	RO	ES	RO vs UE28	RO vs FR	RO vs DE	RO vs PL	RO vs ES
	149.77 €	133.00 €	156.58 €	149.64 €	156.02 €	153.12 €	6.25 € 4.2%	23.02 € 17.3%	-0.56 € -0.4%	6.38 € 4.3%	2.90 € 1.9%

