



# Prețul de piață al bovinelor la intrarea în abator Săptămâna 32 (6 – 12 august 2018)

SITUAȚIA CARCASELOR DE BOVINE CLASIFICATE ÎN FUNCȚIE DE PROVENIENȚA BOVINELOR SACRIFICATE  
ÎN SĂPTĂMÂNA 6 - 12 AUGUST 2018

PROVENIENȚĂ BOVINE  SACRIFICATE	CARCASE CLASIFICATE:						PREȚ FEZABIL CATEGORIILE:						
	BOVINE CU VÂRSTA:				TOTAL		A, B, C, D, E, Z				V		
	DE 8 LUNI SAU MAI MULT (A, B, C, D, E, Z)		MAI MICĂ DE 8 LUNI (V)				TOATE CLASELE		CLASELE CONFORM ART 7, REG (UE) 2017/1184		TOATE CLASELE		
	NUMĂR	%	NUMĂR	%	NUMĂR	%	NUMĂR	%	NUMĂR	%	NUMĂR	%	
CUMPARATE	2,033	47.8	177	4.2	2,210	51.9	1,968	46.2	696	16.3	115	2.7	
FERME PROPRII ALE ABATOARELOR	243	5.7	28	0.7	271	6.4	237	5.6	74	1.7	27	0.6	
PRESTĂRI SERVICII	PRODUCĂTORI	1,367	32.1	147	3.5	1,514	35.6	1,316	30.9	308	7.2	126	3.0
	COMERCIANȚI	239	5.6	23	0.5	262	6.2	238	5.6	25	0.6	21	0.5
TOTAL	3,882	91.2	375	8.8	4,257	100.0	3,759	88.3	1,103	25.9	289	6.8	

**2,205** Carcase incluse în rapoartele naționale de prețuri de piață pentru carcasele de bovine cu vârsta de 8 luni sau mai mult  
**51.8%** din total carcase clasificate

**770** Carcase incluse în raportul național de prețuri de piață pentru Comisia Europeană  
**18.0%** din total carcase clasificate

**142** Carcase incluse în rapoartele naționale de prețuri de piață pentru carcasele de bovine cu vârsta mai mică de 8 luni (viței)  
**3.3%** din total carcase clasificate

**Factor general de ajustare pentru cheltuielile de transport a prețurilor raportate: 0.08 RON/kg carcasă caldă -2%**

Prețul în viu al bovinelor din toate clasele de conformație și acoperire cu grăsime  
la intrarea în abator în săptămâna 6 - 12 august 2018

Categorie	Număr	Greutate în viu (kg)	Preț în viu (RON / 100 kg)	Modificare preț	
				1 săpt	1 an
"A" - TĂURAȘI	355	438.4	676.0	-4.48%	11.52%
"B" - TAURI	86	529.2	683.3	-1.27%	21.76%
"C" - BOI	27	529.6	638.2	-13.85%	9.62%
"D" - VACI	1,289	478.7	545.5	-0.47%	19.69%
"E" - VIȚELE	344	427.1	603.4	-2.75%	15.24%
"Z" - TINERET BOVIN	104	356.9	652.7	3.44%	19.57%
A + B + C + D + E + Z	2,205	461.0	585.2	-1.46%	19.88%
"V" - VIȚEI	142	277.4	601.8	-3.74%	16.14%



Raport național prețuri de piață carcase de bovine cu vârsta de 8 luni sau mai mult, la intrarea în abator conform grilei UE

Săptămâna: 32

din: 06/08/18

până în 12/08/18

<b>"A"- CARCASE DE MASCULI NECASTRAȚI CU VÂRSTA CUPRINSĂ ÎNȚRE 12 LUNI ȘI MAI PUȚIN DE 24 DE LUNI (TĂURAȘI)</b>								
CONFORMAȚIE	PREȚ MEDIU (RON / 100 kg)					NUMĂR CARCASE	TOTAL	
	GRĂSIME						GREUTATE MEDIE	PREȚ MEDIU (RON / 100 kg)
	1	2	3	4	5			
E	0.0	0.0	0.0	0.0	0.0	0	0.0	0.0
U	1237.3	0.0	0.0	0.0	0.0	3	248.3	1237.3
R	1417.1	1520.9	0.0	0.0	0.0	27	261.9	1461.0
O	1263.1	1287.3	1446.3	1424.0	0.0	191	248.7	1280.0
P	1268.4	1312.5	1192.7	0.0	0.0	134	194.2	1273.8
<b>TOTAL</b>	<b>1277.1</b>	<b>1316.6</b>	<b>1381.3</b>	<b>1424.0</b>	<b>0.0</b>	<b>355</b>	<b>229.1</b>	<b>1293.4</b>

<b>"B"- CARCASE DE MASCULI NECASTRAȚI CU VÂRSTA DE 24 DE LUNI ȘI MAI MULT (TAURI)</b>								
CONFORMAȚIE	PREȚ MEDIU (RON / 100 kg)					NUMĂR CARCASE	TOTAL	
	GRĂSIME						GREUTATE MEDIE	PREȚ MEDIU (RON / 100 kg)
	1	2	3	4	5			
E	0.0	0.0	0.0	0.0	0.0	0	0.0	0.0
U	0.0	0.0	0.0	0.0	0.0	0	0.0	0.0
R	1370.7	1309.9	1437.1	1320.5	0.0	19	412.1	1370.1
O	1334.8	1229.5	1417.1	1396.0	0.0	46	268.6	1314.2
P	1238.6	1178.4	1208.0	0.0	0.0	21	160.7	1224.6
<b>TOTAL</b>	<b>1319.3</b>	<b>1252.3</b>	<b>1413.7</b>	<b>1348.8</b>	<b>0.0</b>	<b>86</b>	<b>273.9</b>	<b>1320.0</b>

<b>"C"- CARCASE DE MASCULI CASTRAȚI CU VÂRSTA DE 12 LUNI ȘI MAI MULT (BOI)</b>								
CONFORMAȚIE	PREȚ MEDIU (RON / 100 kg)					NUMĂR CARCASE	TOTAL	
	GRĂSIME						GREUTATE MEDIE	PREȚ MEDIU (RON / 100 kg)
	1	2	3	4	5			
E	0.0	0.0	0.0	0.0	0.0	0	0.0	0.0
U	0.0	0.0	0.0	0.0	0.0	0	0.0	0.0
R	1268.0	1608.0	1608.0	0.0	0.0	4	323.6	1496.0
O	1095.5	1311.5	1204.1	0.0	0.0	11	304.0	1246.3
P	1168.0	1151.1	1344.4	0.0	0.0	12	208.4	1208.3
<b>TOTAL</b>	<b>1164.7</b>	<b>1321.3</b>	<b>1336.6</b>	<b>0.0</b>	<b>0.0</b>	<b>27</b>	<b>264.4</b>	<b>1278.3</b>

<b>"D"- CARCASE DE FEMELE CARE AU FĂȚAT (VACI)</b>								
CONFORMAȚIE	PREȚ MEDIU (RON / 100 kg)					NUMĂR CARCASE	TOTAL	
	GRĂSIME						GREUTATE MEDIE	PREȚ MEDIU (RON / 100 kg)
	1	2	3	4	5			
E	0.0	0.0	0.0	0.0	0.0	0	0.0	0.0
U	0.0	0.0	0.0	1258.0	0.0	1	370.4	1258.0
R	1217.5	1233.0	1214.5	1300.2	1316.7	51	342.5	1248.2
O	1178.8	1171.8	1208.3	1274.1	1305.8	541	245.7	1190.8
P	1085.2	1115.2	1102.0	1220.0	0.0	696	204.6	1095.8
<b>TOTAL</b>	<b>1117.2</b>	<b>1152.7</b>	<b>1191.8</b>	<b>1273.6</b>	<b>1314.0</b>	<b>1289</b>	<b>227.4</b>	<b>1148.2</b>

<b>"E"- CARCASE ALE ALTOR BOVINE FEMELE CU VÂRSTA DE 12 LUNI ȘI MAI MULT (VITELE)</b>								
CONFORMAȚIE	PREȚ MEDIU (RON / 100 kg)					NUMĂR CARCASE	TOTAL	
	GRĂSIME						GREUTATE MEDIE	PREȚ MEDIU (RON / 100 kg)
	1	2	3	4	5			
E	0.0	0.0	0.0	0.0	0.0	0	0.0	0.0
U	0.0	1477.0	0.0	0.0	0.0	2	288.9	1477.0
R	1230.5	1259.6	1378.9	1356.1	0.0	14	293.9	1304.9
O	1145.2	1279.2	1268.5	1296.0	0.0	164	228.3	1228.3
P	1155.7	1213.4	1375.9	1609.0	0.0	164	185.3	1199.4
<b>TOTAL</b>	<b>1153.2</b>	<b>1257.5</b>	<b>1302.3</b>	<b>1332.8</b>	<b>0.0</b>	<b>344</b>	<b>210.8</b>	<b>1222.5</b>

<b>"Z"- CARCASE DE BOVINE CU VÂRSTA CUPRINSĂ ÎNȚRE 8 LUNI ȘI MAI PUȚIN DE 12 LUNI (TINERET BOVIN)</b>								
CONFORMAȚIE	PREȚ MEDIU (RON / 100 kg)					NUMĂR CARCASE	TOTAL	
	GRĂSIME						GREUTATE MEDIE	PREȚ MEDIU (RON / 100 kg)
	1	2	3	4	5			
E	0.0	0.0	0.0	0.0	0.0	0	0.0	0.0
U	0.0	0.0	0.0	0.0	0.0	0	0.0	0.0
R	1244.2	1408.0	1257.0	0.0	0.0	5	202.5	1284.7
O	1272.5	1318.5	1282.5	0.0	0.0	43	205.0	1288.9
P	1277.9	1340.1	0.0	0.0	0.0	56	160.2	1289.4
<b>TOTAL</b>	<b>1274.4</b>	<b>1330.0</b>	<b>1274.8</b>	<b>0.0</b>	<b>0.0</b>	<b>104</b>	<b>180.7</b>	<b>1288.9</b>

<b>TOATE CATEGORIILE</b>								
CONFORMAȚIE	PREȚ MEDIU (RON / 100 kg)					NUMĂR CARCASE	TOTAL	
	GRĂSIME						GREUTATE MEDIE	PREȚ MEDIU (RON / 100 kg)
	1	2	3	4	5			
E	0.0	0.0	0.0	0.0	0.0	0	0.0	0.0
U	1237.3	1477.0	0.0	1258.0	0.0	6	282.2	1323.6
R	1344.6	1319.9	1328.7	1315.5	1316.7	120	323.2	1326.8
O	1210.1	1223.4	1239.4	1286.3	1305.8	996	243.4	1224.7
P	1134.2	1152.0	1205.8	1290.5	0.0	1083	197.3	1143.7
<b>TOTAL</b>	<b>1171.6</b>	<b>1208.4</b>	<b>1245.3</b>	<b>1292.4</b>	<b>1314.0</b>	<b>2205</b>	<b>225.2</b>	<b>1198.2</b>



**Raport național parțial prețuri de piață carcase de bovine cu vârsta de 8 luni sau mai mult, la intrarea în abator conform grilei UE (\*)**

Săptămâna: 32

din: 06/08/18

până în 12/08/18

<b>"A"- CARCASE DE MASCULI NECASTRATI CU VÂRSTA CUPRINSĂ ÎNȚRE 12 LUNI ȘI MAI PUȚIN DE 24 DE LUNI (TĂURAȘI)</b>								
CONFORMAȚIE	PREȚ MEDIU (RON / 100 kg )					TOTAL		
	GRĂSIME					NUMĂR CARCASE	GREUTATE MEDIE	PREȚ MEDIU (RON / 100 kg )
	1	2	3	4	5			
E	0.0	0.0	0.0	0.0	0.0	0	0.0	0.0
U	1237.3	0.0	0.0	0.0	0.0	3	248.3	1237.3
R	1417.1	1520.9	0.0	0.0	0.0	27	261.9	1461.0
O	1247.8	1275.0	1380.9	0.0	0.0	153	248.6	1262.8
P	1263.6	1331.0	1135.0	0.0	0.0	101	191.8	1270.5
<b>TOTAL</b>	<b>1270.5</b>	<b>1313.9</b>	<b>1322.5</b>	<b>0.0</b>	<b>0.0</b>	<b>284</b>	<b>229.6</b>	<b>1286.3</b>

<b>"B"- CARCASE DE MASCULI NECASTRATI CU VÂRSTA DE 24 DE LUNI ȘI MAI MULT (TAURI)</b>								
CONFORMAȚIE	PREȚ MEDIU (RON / 100 kg )					TOTAL		
	GRĂSIME					NUMĂR CARCASE	GREUTATE MEDIE	PREȚ MEDIU (RON / 100 kg )
	1	2	3	4	5			
E	0.0	0.0	0.0	0.0	0.0	0	0.0	0.0
U	0.0	0.0	0.0	0.0	0.0	0	0.0	0.0
R	1381.2	1256.9	1368.2	1158.0	0.0	13	396.8	1316.1
O	1335.5	1186.3	0.0	0.0	0.0	32	262.3	1281.6
P	1238.6	1178.4	1208.0	0.0	0.0	21	160.7	1224.6
<b>TOTAL</b>	<b>1318.7</b>	<b>1209.0</b>	<b>1334.2</b>	<b>1158.0</b>	<b>0.0</b>	<b>66</b>	<b>256.4</b>	<b>1280.8</b>

<b>"C"- CARCASE DE MASCULI CASTRAȚI CU VÂRSTA DE 12 LUNI ȘI MAI MULT (BOI)</b>								
CONFORMAȚIE	PREȚ MEDIU (RON / 100 kg )					TOTAL		
	GRĂSIME					NUMĂR CARCASE	GREUTATE MEDIE	PREȚ MEDIU (RON / 100 kg )
	1	2	3	4	5			
E	0.0	0.0	0.0	0.0	0.0	0	0.0	0.0
U	0.0	0.0	0.0	0.0	0.0	0	0.0	0.0
R	1268.0	1608.0	1608.0	0.0	0.0	4	323.6	1496.0
O	1095.5	1311.5	1204.1	0.0	0.0	11	304.0	1246.3
P	1168.0	1151.1	1344.4	0.0	0.0	12	208.4	1208.3
<b>TOTAL</b>	<b>1164.7</b>	<b>1321.3</b>	<b>1336.6</b>	<b>0.0</b>	<b>0.0</b>	<b>27</b>	<b>264.4</b>	<b>1278.3</b>

<b>"D"- CARCASE DE FEMELE CARE AU FĂTAT (VACI)</b>								
CONFORMAȚIE	PREȚ MEDIU (RON / 100 kg )					TOTAL		
	GRĂSIME					NUMĂR CARCASE	GREUTATE MEDIE	PREȚ MEDIU (RON / 100 kg )
	1	2	3	4	5			
E	0.0	0.0	0.0	0.0	0.0	0	0.0	0.0
U	0.0	0.0	0.0	1258.0	0.0	1	370.4	1258.0
R	1217.5	1233.0	1220.7	1300.2	1316.7	50	342.1	1250.0
O	1178.7	1172.8	1205.3	1282.1	1305.8	520	244.7	1190.3
P	1080.9	1113.7	1072.5	1074.9	0.0	641	203.5	1090.5
<b>TOTAL</b>	<b>1116.2</b>	<b>1153.1</b>	<b>1189.6</b>	<b>1271.4</b>	<b>1314.0</b>	<b>1212</b>	<b>227.0</b>	<b>1146.8</b>

<b>"E"- CARCASE ALE ALTOR BOVINE FEMELE CU VÂRSTA DE 12 LUNI ȘI MAI MULT (VITELE)</b>								
CONFORMAȚIE	PREȚ MEDIU (RON / 100 kg )					TOTAL		
	GRĂSIME					NUMĂR CARCASE	GREUTATE MEDIE	PREȚ MEDIU (RON / 100 kg )
	1	2	3	4	5			
E	0.0	0.0	0.0	0.0	0.0	0	0.0	0.0
U	0.0	1477.0	0.0	0.0	0.0	2	288.9	1477.0
R	1230.5	1259.6	1378.9	1356.1	0.0	14	293.9	1304.9
O	1143.0	1281.2	1276.3	1324.9	0.0	140	223.4	1222.9
P	1150.5	1178.0	1496.5	1609.0	0.0	131	183.9	1182.8
<b>TOTAL</b>	<b>1149.4</b>	<b>1253.9</b>	<b>1330.4</b>	<b>1363.7</b>	<b>0.0</b>	<b>287</b>	<b>209.3</b>	<b>1214.9</b>

<b>"Z"- CARCASE DE BOVINE CU VÂRSTA CUPRINSĂ ÎNȚRE 8 LUNI ȘI MAI PUȚIN DE 12 LUNI (TINERET BOVIN)</b>								
CONFORMAȚIE	PREȚ MEDIU (RON / 100 kg )					TOTAL		
	GRĂSIME					NUMĂR CARCASE	GREUTATE MEDIE	PREȚ MEDIU (RON / 100 kg )
	1	2	3	4	5			
E	0.0	0.0	0.0	0.0	0.0	0	0.0	0.0
U	0.0	0.0	0.0	0.0	0.0	0	0.0	0.0
R	1244.2	1408.0	1257.0	0.0	0.0	5	202.5	1284.7
O	1271.5	1318.5	1282.5	0.0	0.0	42	205.6	1288.7
P	1304.6	1340.1	0.0	0.0	0.0	45	165.3	1312.5
<b>TOTAL</b>	<b>1287.3</b>	<b>1330.0</b>	<b>1274.8</b>	<b>0.0</b>	<b>0.0</b>	<b>92</b>	<b>185.7</b>	<b>1298.8</b>

<b>TOATE CATEGORIILE</b>								
CONFORMAȚIE	PREȚ MEDIU (RON / 100 kg )					TOTAL		
	GRĂSIME					NUMĂR CARCASE	GREUTATE MEDIE	PREȚ MEDIU (RON / 100 kg )
	1	2	3	4	5			
E	0.0	0.0	0.0	0.0	0.0	0	0.0	0.0
U	1237.3	1477.0	0.0	1258.0	0.0	6	282.2	1323.6
R	1345.8	1313.7	1298.4	1298.7	1316.7	113	316.4	1317.5
O	1202.3	1217.2	1223.8	1288.2	1305.8	898	241.6	1216.0
P	1127.2	1140.3	1199.4	1204.6	0.0	951	196.9	1133.8
<b>TOTAL</b>	<b>1165.9</b>	<b>1201.6</b>	<b>1230.5</b>	<b>1284.2</b>	<b>1314.0</b>	<b>1968</b>	<b>224.4</b>	<b>1189.8</b>

(\*) Pentru calcularea prețurilor medii au fost luate în considerare doar bovinele cumparate de către abatoare



**Raport prețuri de piață din România versus prețuri de piață comunitare  
conform Art.7 Regulamentul de punere în aplicare (UE) 2017/1184 al Comisiei din 20 aprilie 2017**

Săptămâna: 32

din: 06/08/18

până în: 12/08/18

CATEGORIA	CLASA	PREȚ MEDIU			PREȚ RO /PREȚ COMUNITAR (%)
		ROMANIA		UE	
		RON / 100 kg	€ / 100 kg	€ / 100 kg	
Z	U2	0.00	0.00	437.25	
Z	U3	0.00	0.00	405.25	
Z	R2	1408.00	303.27	388.47	-21.93
Z	R3	1257.00	270.74	384.50	-29.59*
Z	O2	1318.53	283.99	340.63	-16.63
Z	O3	1282.50	276.23	344.88	-19.91
<b>Z</b>		<b>1318.42</b>	<b>283.97</b>	<b>371.16</b>	<b>-23.49</b>
A	U2	0.00	0.00	391.03	
A	U3	0.00	0.00	383.53	
A	R2	1520.94	327.59	365.56	-10.39
A	R3	0.00	0.00	368.39	*
A	O2	1287.29	277.27	335.21	-17.28
A	O3	1446.29	311.51	339.79	-8.32
<b>A</b>		<b>1340.42</b>	<b>288.71</b>	<b>367.39</b>	<b>-21.42</b>
<b>B</b>	R3	<b>1437.08</b>	<b>309.53</b>	<b>325.18</b>	<b>-4.81</b>
C	U2	0.00	0.00	399.87	
C	U3	0.00	0.00	403.30	
C	U4	0.00	0.00	404.03	
C	R3	1608.00	346.34	390.54	-11.32*
C	R4	0.00	0.00	403.89	
C	O3	1204.15	259.36	365.36	-29.01
C	O4	0.00	0.00	382.12	
<b>C</b>		<b>1438.85</b>	<b>309.91</b>	<b>387.77</b>	<b>-20.08</b>
D	R3	1214.54	261.60	342.88	-23.71
D	R4	1300.15	280.04	312.47	-10.38
D	O2	1171.84	252.40	268.13	-5.87
D	O3	1208.32	260.26	287.98	-9.63*
D	O4	1274.09	274.42	289.91	-5.34
D	P2	1115.23	240.21	238.21	0.84
D	P3	1102.02	237.36	277.76	-14.54
<b>D</b>		<b>1158.58</b>	<b>249.55</b>	<b>285.10</b>	<b>-12.47</b>
E	U2	1477.04	318.14	421.81	-24.58
E	U3	0.00	0.00	420.29	
E	R2	1259.62	271.31	372.01	-27.07
E	R3	1378.91	297.00	382.09	-22.27*
E	R4	1356.14	292.10	391.88	-25.46
E	O2	1279.18	275.52	300.98	-8.46
E	O3	1268.47	273.21	327.91	-16.68
E	O4	1295.98	279.14	368.98	-24.35
<b>E</b>		<b>1285.81</b>	<b>276.95</b>	<b>381.13</b>	<b>-27.33</b>
<b>TOATE CATEGORIILE</b>		<b>1242.24</b>	<b>267.57</b>	<b>341.78</b>	<b>-21.71</b>

\* CATEGORII ȘI CLASE DE REFERINȚĂ ÎN UE28: Z3, AR3, CR3, DO3 ȘI ER3



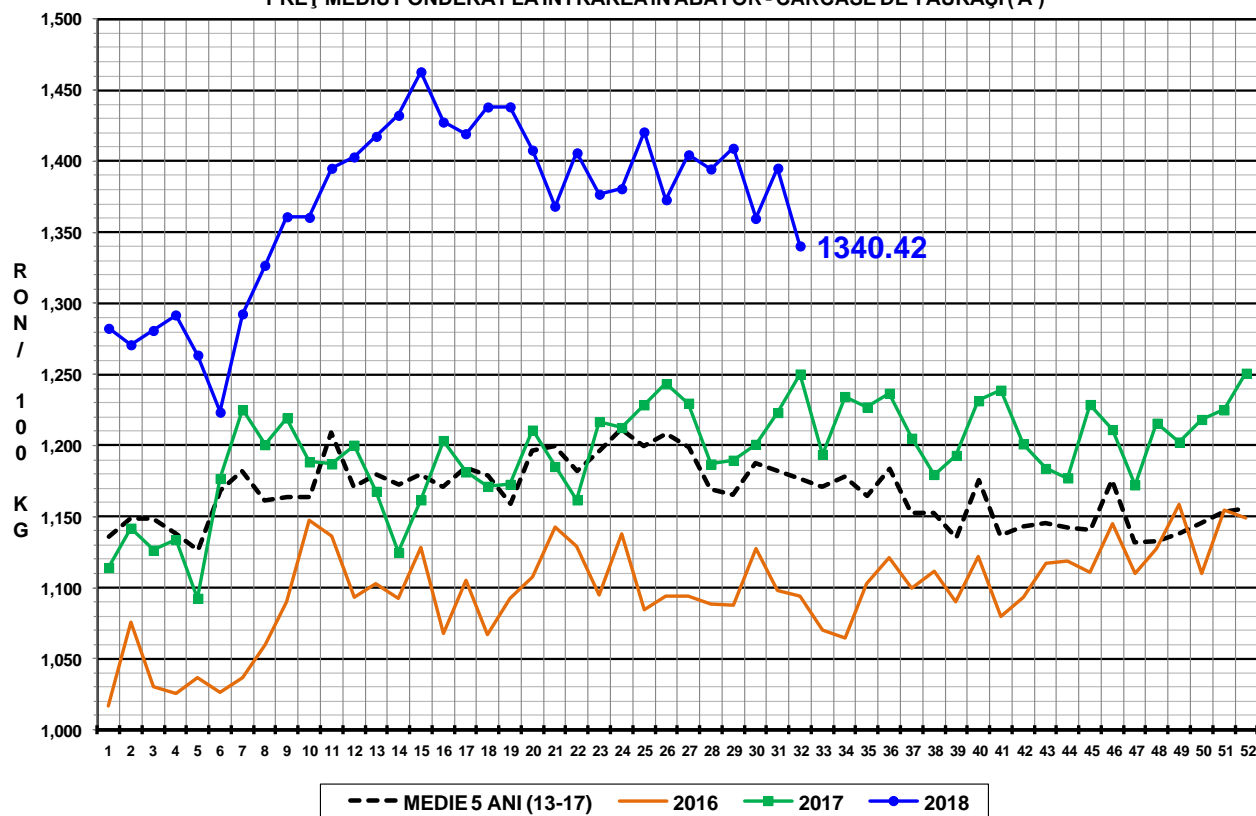
**CARCASE DE CARCASE DE BOVINE CU VÂRSTA DE 8 LUNI SAU MAI MULT LA INTRAREA ÎN ABATOR  
CONFORM ART.7 REGULAMENTUL DE PUNERE ÎN APLICARE (UE) 2017/1184 AL COMISIEI DIN 20 APRILIE 2017**

Cotații naționale (RON / 100 kg)	SĂPT 32 / 2018	VARIAȚIE		
		1 SĂPT	1 AN	Medie 5 ani (13 - 17)
Tăurași "A"	1,340.42	-3.92%	7.21%	13.93%
Vaci "D"	1,158.58	-2.39%	16.51%	19.06%
Vițele "E"	1,285.81	-3.71%	15.79%	15.91%

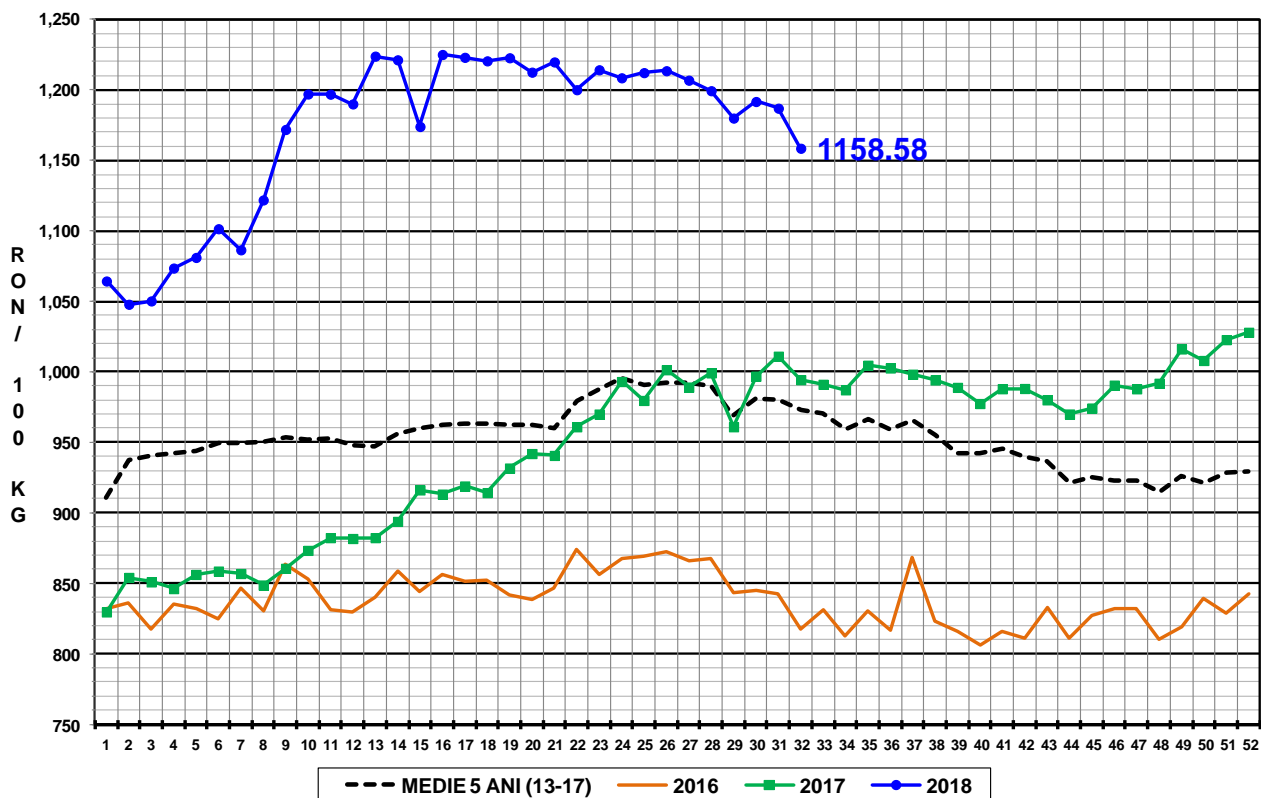
Prețuri medii europene (€ / 100 kg)	SĂPT 32 / 2018			VARIAȚIE					
				1 SĂPT			1 AN		
	A	D	E	A	D	E	A	D	E
Uniunea Europeană	367.39	285.10	381.12	-0.42%	-0.75%	-0.20%	-2.50%	-2.99%	-2.16%
Franța	376.88	329.74	407.04	-0.21%	-0.24%	0.04%	-1.94%	-0.05%	-0.04%
Germania	359.32	273.84	337.07	-1.44%	-2.41%	-2.13%	-5.08%	-12.27%	-5.54%
Italia	396.09	246.49	442.53	0.48%	-2.10%	0.77%	-5.15%	2.29%	0.72%
Marea Britanie	370.38	277.61	399.01	-0.67%	-0.84%	-0.56%	-5.32%	-8.90%	-4.26%
Olanda	320.52	241.16	230.09	-2.85%	-2.57%	-1.07%	-5.88%	-9.69%	-12.49%
Polonia	331.75	272.90	308.99	0.07%	0.07%	0.07%	4.18%	3.40%	2.34%
România	288.71	249.54	276.95	-4.32%	-2.80%	-4.11%	5.38%	14.52%	13.82%
Ungaria	260.26	205.49	211.27	-1.33%	0.35%	-1.79%	-3.04%	-1.57%	-6.00%

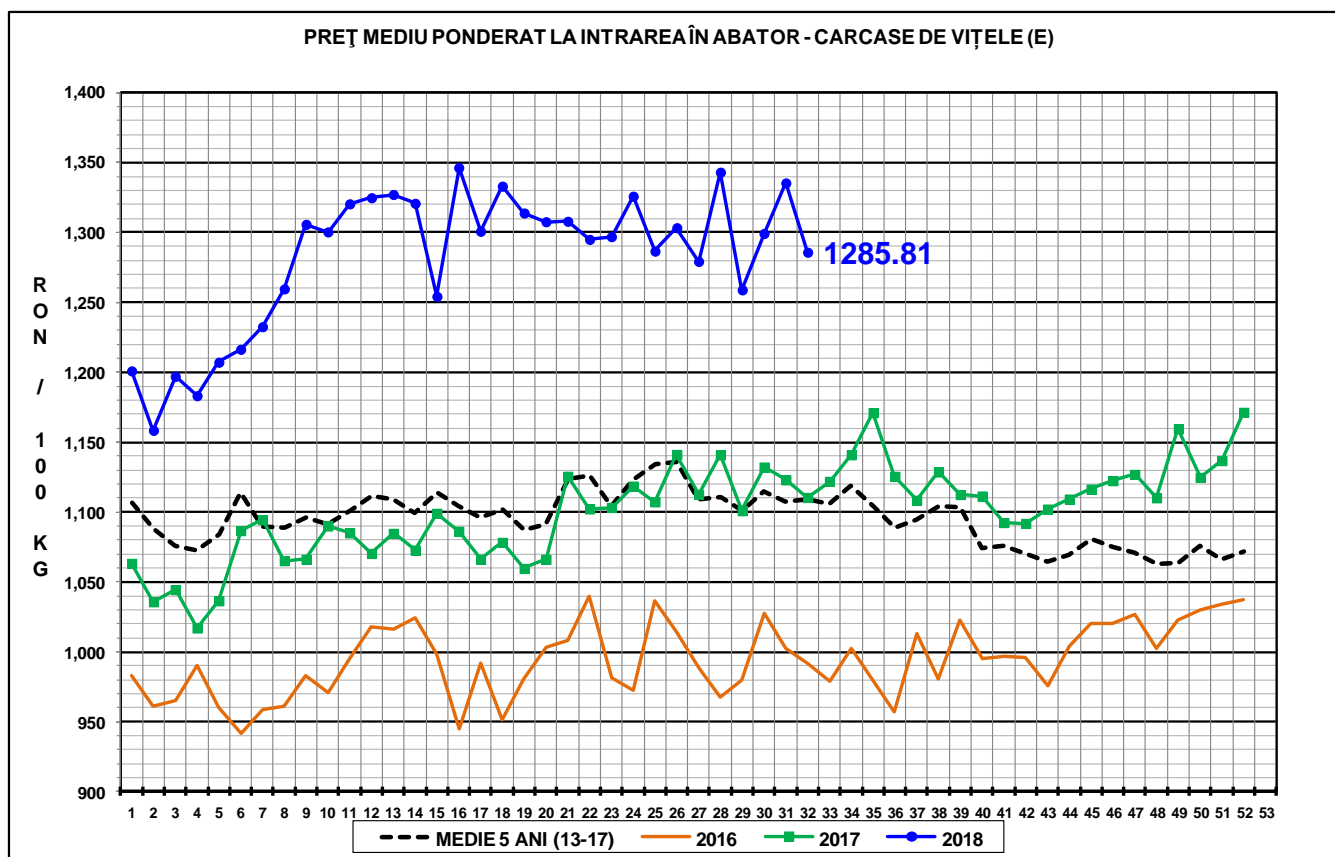


PREȚ MEDIU PONDERAT LA INTRAREA ÎN ABATOR - CARCASE DE TĂURAȘI (A)



PREȚ MEDIU PONDERAT LA INTRAREA ÎN ABATOR - CARCASE DE VACI (D)





**N.B. Prețurile medii ponderate săptămânale au fost calculate după cum urmează:**

1. În toate cazurile de la paginile 1 - 3 și în cazul „per combinație categorie, clasă de conformație și grad de acoperire cu grăsime” de la pagina 4, au fost aplicate ponderi „real time”, care constau în greutatea individuală în viu, sau în carcasă ale bovinelor. Prețul mediu ponderat săptămânal (în viu sau în carcasă) este egal cu suma produselor dintre prețul individual (în viu sau în carcasă) și greutatea individuală (în viu sau în carcasă) împărțită la suma ponderilor (greutățile în viu sau în carcasă).

2. În cazul „per categorie” de la paginile 4 - 7, au fost aplicate ponderi bazate pe „cifrele istorice” comunicate de statele membre privind distribuția în clasele SEUROP.