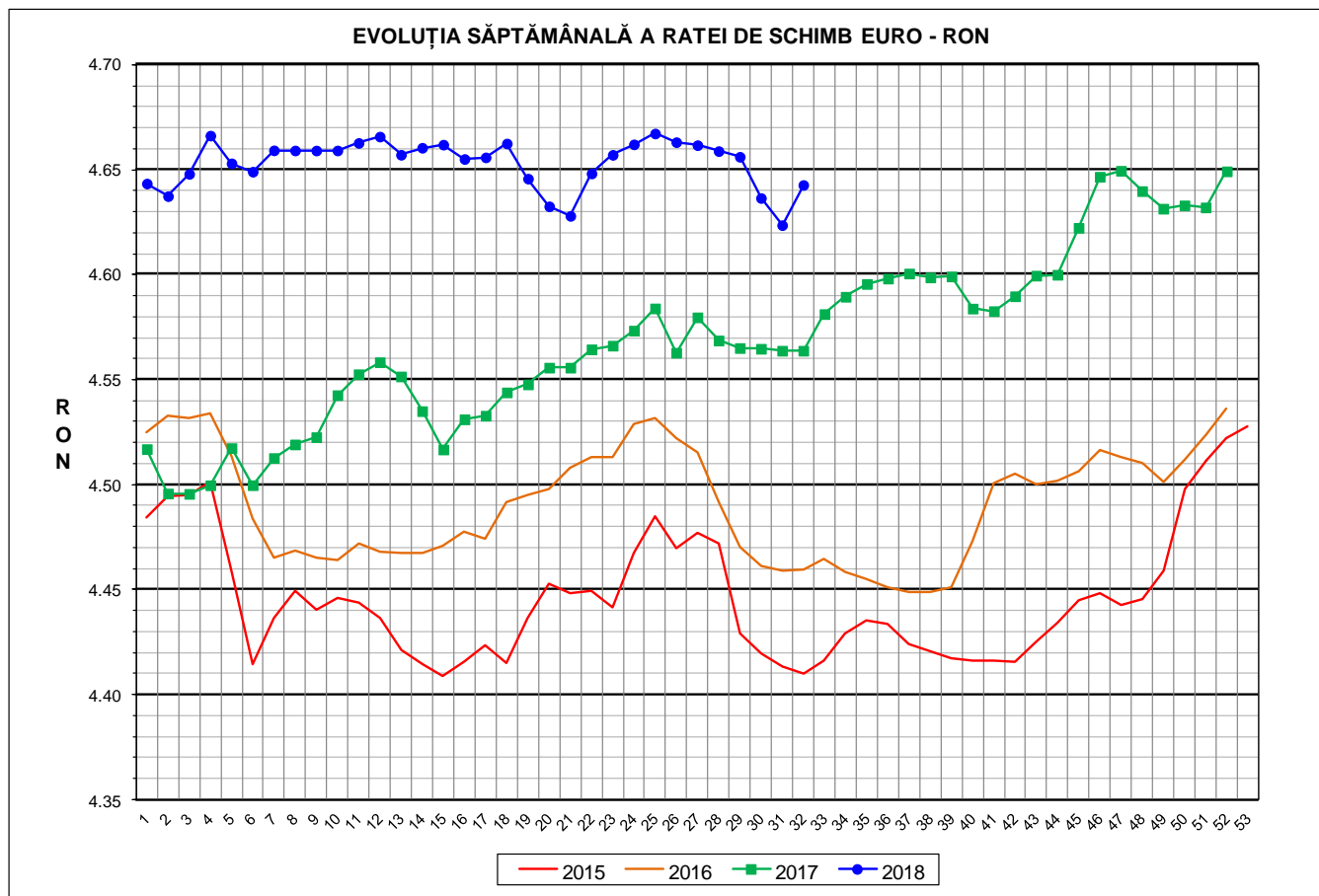




Prețul de piață al porcilor la intrarea în abator

Săptămâna 32 (6 – 12 august 2018)



RATA DE SCHIMB EURO - RON			
SĂPT 32 / 2018	VARIAȚIE		
	1 SĂPT	4 SĂPT	1 AN
1€ = 4.6428 RON	0.41%	-0.35%	1.73%

**SITUAȚIA CARCASELOR DE PORCINE CLASIFICATE
ÎN FUNCȚIE DE PROVENIENȚA PORCILOR SACRIFICAȚI
IN SĂPTĂMÂNA 6 - 12 AUGUST 2018**

		NUMĂR CARCASE	% DIN TOTAL
PROVENIENȚĂ PORCI SACRIFICAȚI	TRANZACȚII COMERCIALE ÎNTRE ABATOARE ȘI FURNIZORI	68,308	79.90
	FERME PROPRII ALE ABATOARELOR	7,215	8.44
	PRESTĂRI SERVICII	9,966	11.66
TOTAL CARCASE CLASIFICATE CU GREUTATEA CALDĂ 50 - 120 KG		85,489	100.00
DIN CARE DIN COMERȚ INTRACOMUNITAR		4,092	4.79

Situația porcilor proveniți din tranzacții comerciale
între abatoare și furnizori care fac obiectul raportării prețurilor
în săptămâna 6 - 12 august 2018

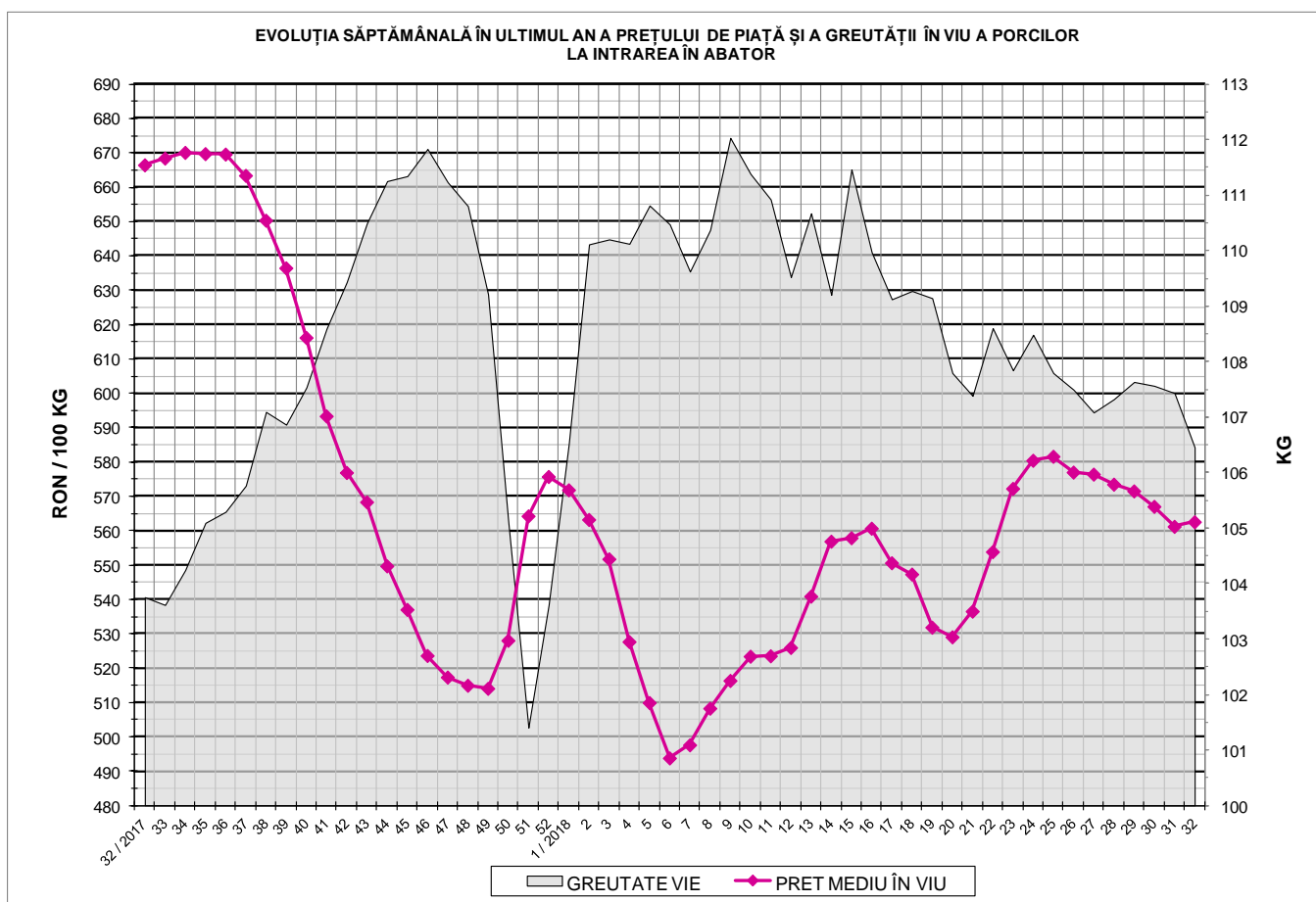
Tip preț la intrarea în abator		Carcase cu greutatea caldă 60 - 120 kg			
		SEUROP		d.c. S+E	
		nr	% din total carcase clasificate	nr	% din total carcase clasificate
De bază pentru 56% carne macră	în carcasă	25,008	29.3%	21,522	25.2%
	în viu	2,999	3.5%	2,767	3.2%
Forfetar în viu		39,849	46.6%	38,219	44.7%
Total		67,856	79.4%	62,508	73.1%

Carcase incluse în raportul național de prețuri pentru DG AGRI

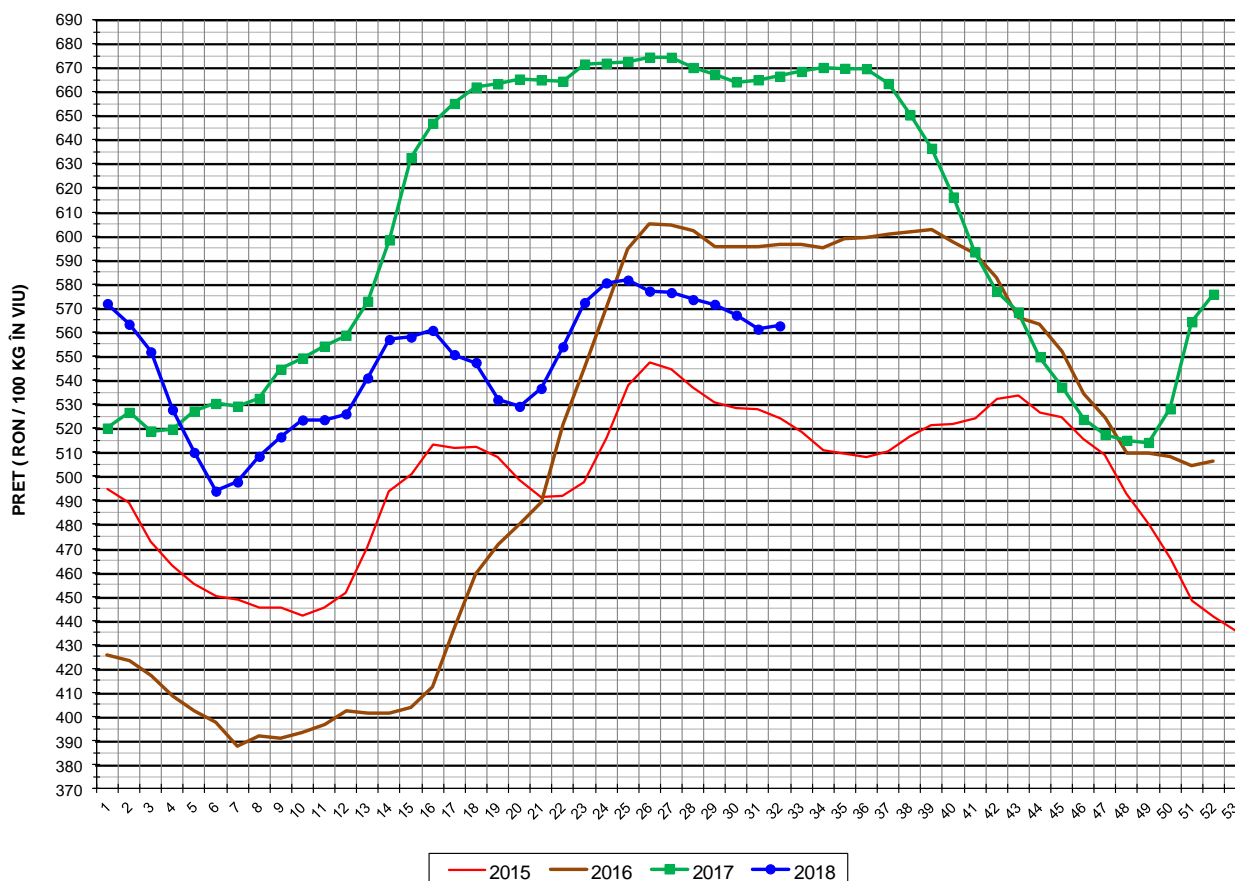


Prețul de piață al porcilor în săptămâna 6 - 12 august 2018

Clasa	% carne macră	Număr porci	% din total porci	Procent mediu carne macră	Greutate medie (kg)		Preț mediu (RON / 100 kg)	
					vie	carcasă caldă - 2%	viu	carcasă caldă - 2%
S	≥ 60	38,144	56.21	62.4	103.8	79.9	573.63	745.04
E	55 - 59.9	24,364	35.91	58.0	109.4	84.8	557.26	718.92
U	50 - 54.9	4,756	7.01	53.2	112.4	87.5	519.96	668.04
ROP	< 50	592	0.87	47.6	111.7	86.7	462.60	596.10
TOTAL		67,856	100.00	60.0	106.5	82.2	562.60	728.26



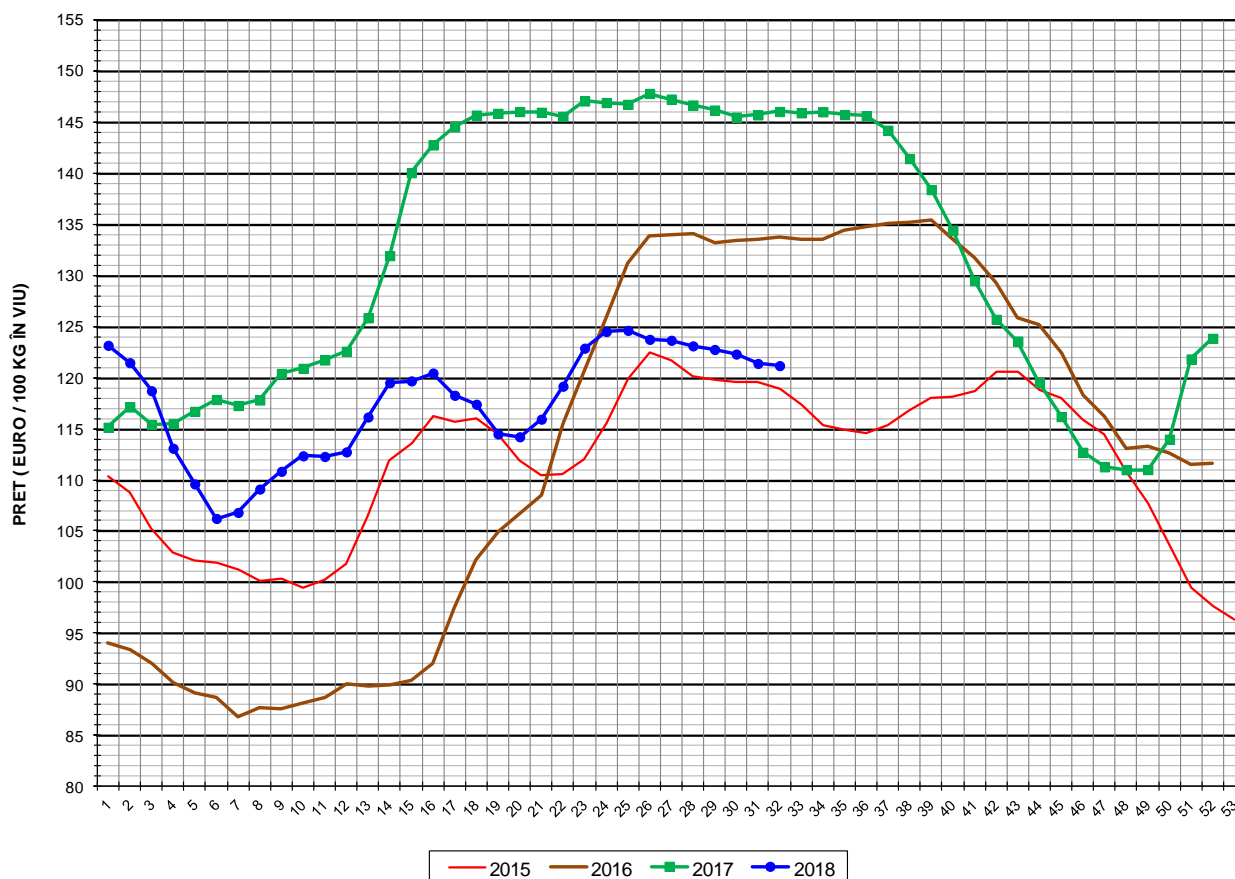
EVOLUȚIA SĂPTĂMÂNALĂ A PREȚULUI DE PIAȚĂ ÎN VIU AL PORCILOR ÎN ROMÂNIA (1)



PREȚ ÎN VIU			
SĂPT 32 / 2018	VARIAȚIE		
	1 SĂPT	4 SĂPT	1 AN
562.60 RON	0.24%	-1.91%	-15.59%



EVOLUȚIA SĂPTĂMÂNALĂ A PREȚULUI DE PIAȚĂ ÎN VIU AL PORCILOR ÎN ROMÂNIA (2)



PREȚ ÎN VIU			
SĂPT 32 / 2018	VARIAȚIE		
	1 SĂPT	4 SĂPT	1 AN
121.18 €	-0.17%	-1.57%	-17.03%

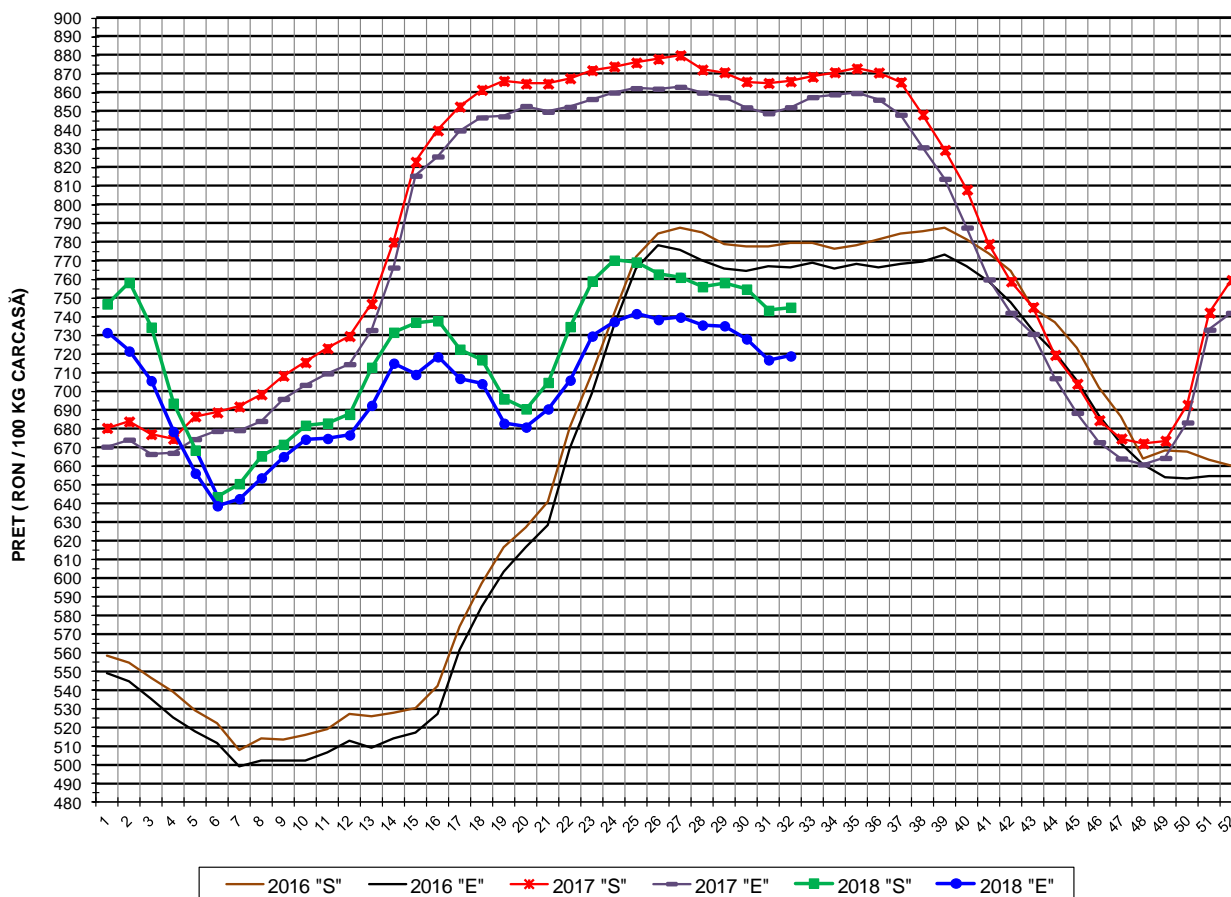


PREȚUL PE PROCENT CARNE MACRĂ AL PORCILOR
ÎN SĂPTĂMÂNA 6 - 12 AUGUST 2018

% CARNE MACRĂ		NUMĂR PORCI	% CUMULATIV DIN TOTAL PORCI	GREUTATE (KG)		PREȚ MEDIU (RON/ 100 KG)	
NIVEL GRILA PREȚURI	MEDIE			VIE	CARCASA CALDĂ - 2%	VIU	CARCASA CALDĂ - 2%
≥64	65.0	6,946	10.24	101.52	78.32	569.80	738.58
63	63.4	5,796	18.78	102.35	78.80	571.98	742.89
62	62.4	7,683	30.10	103.27	79.41	574.50	747.13
61	61.4	9,034	43.41	104.70	80.52	576.33	749.39
60	60.5	8,685	56.21	105.97	81.64	574.09	745.12
59	59.5	7,527	67.31	107.60	83.16	569.38	736.71
58	58.5	6,167	76.39	108.96	84.39	561.65	725.12
57	57.5	4,699	83.32	109.94	85.33	553.42	713.05
56	56.5	3,477	88.44	111.11	86.38	543.64	699.32
55	55.5	2,494	92.12	112.14	87.27	537.54	690.78
54	54.5	1,792	94.76	112.61	87.77	534.14	685.31
53	53.5	1,229	96.57	112.36	87.42	525.67	675.65
52	52.5	821	97.78	112.58	87.53	516.64	664.46
51	51.5	544	98.58	112.41	87.52	500.08	642.28
≤50	48.7	962	100.00	111.37	86.41	464.70	598.96
MEDIE	60.0	67,856	100.00	106.45	82.23	562.60	728.26

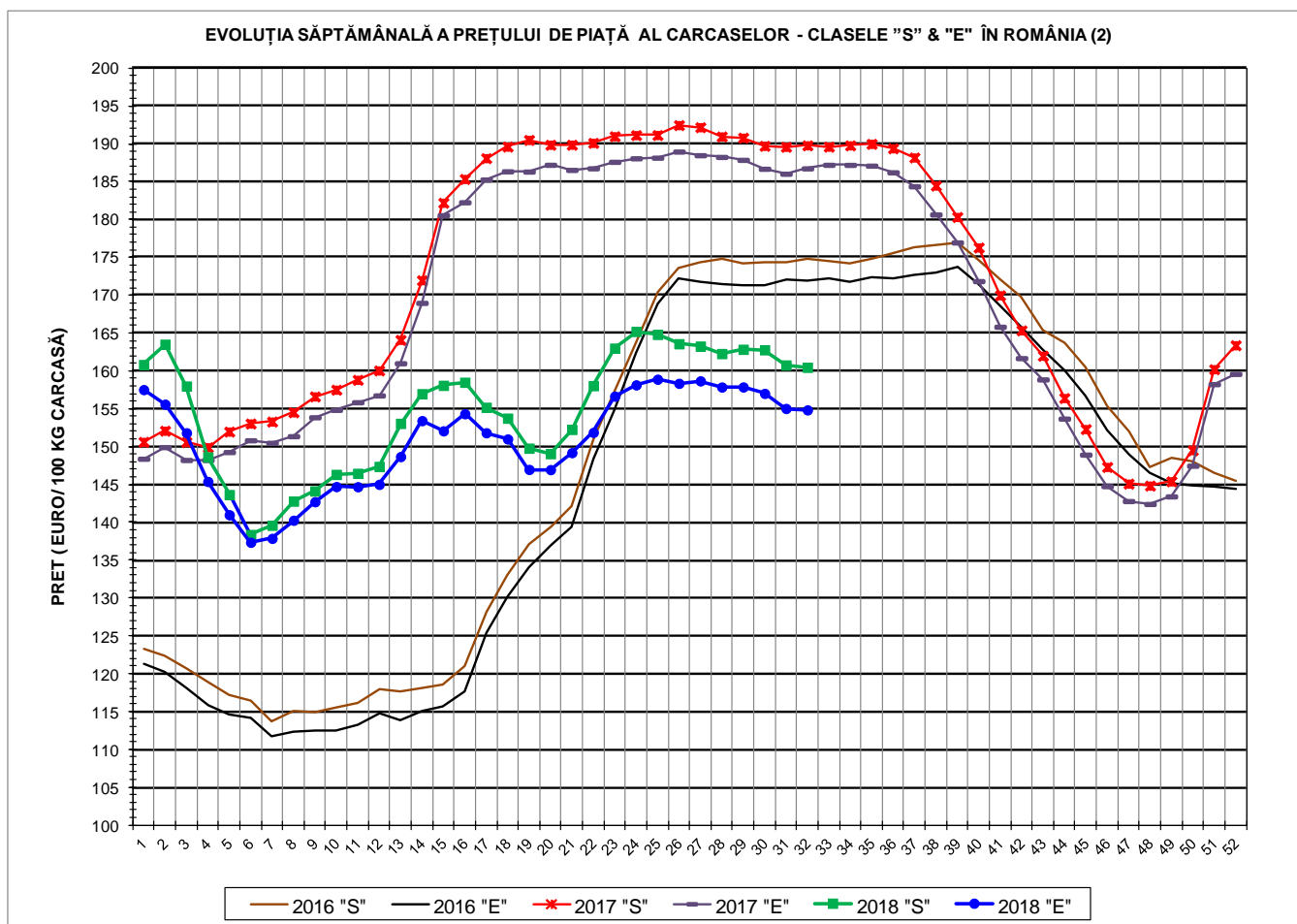
Culorile de fond ale rândurilor din tabelul de mai sus au legătură cu grila de prețuri.

EVOLUȚIA SĂPTĂMÂNALĂ A PREȚULUI DE PIAȚĂ AL CARCASELOR - CLASELE "S" & "E" ÎN ROMÂNIA (1)



PREȚ NAȚIONAL CARCASE
CALITATEA STANDARD - CLASELE "S" & "E"

CLASA	PREȚ SĂPT 32 / 2018	VARIAȚIE		
		1 SĂPT	4 SĂPT	1 AN
S	745.04 RON	0.22%	-1.46%	-13.99%
E	718.92 RON	0.29%	-2.25%	-15.65%



PREȚ NAȚIONAL CARCASE				
CALITATEA STANDARD - CLASELE "S" & "E"				
CLASA	PREȚ SAPT 32 / 2018	VARIAȚIE		
		1 SĂPT	4 SĂPT	1 AN
S	160.47 €	-0.19%	-1.12%	-15.45%
E	154.85 €	-0.12%	-1.91%	-17.09%



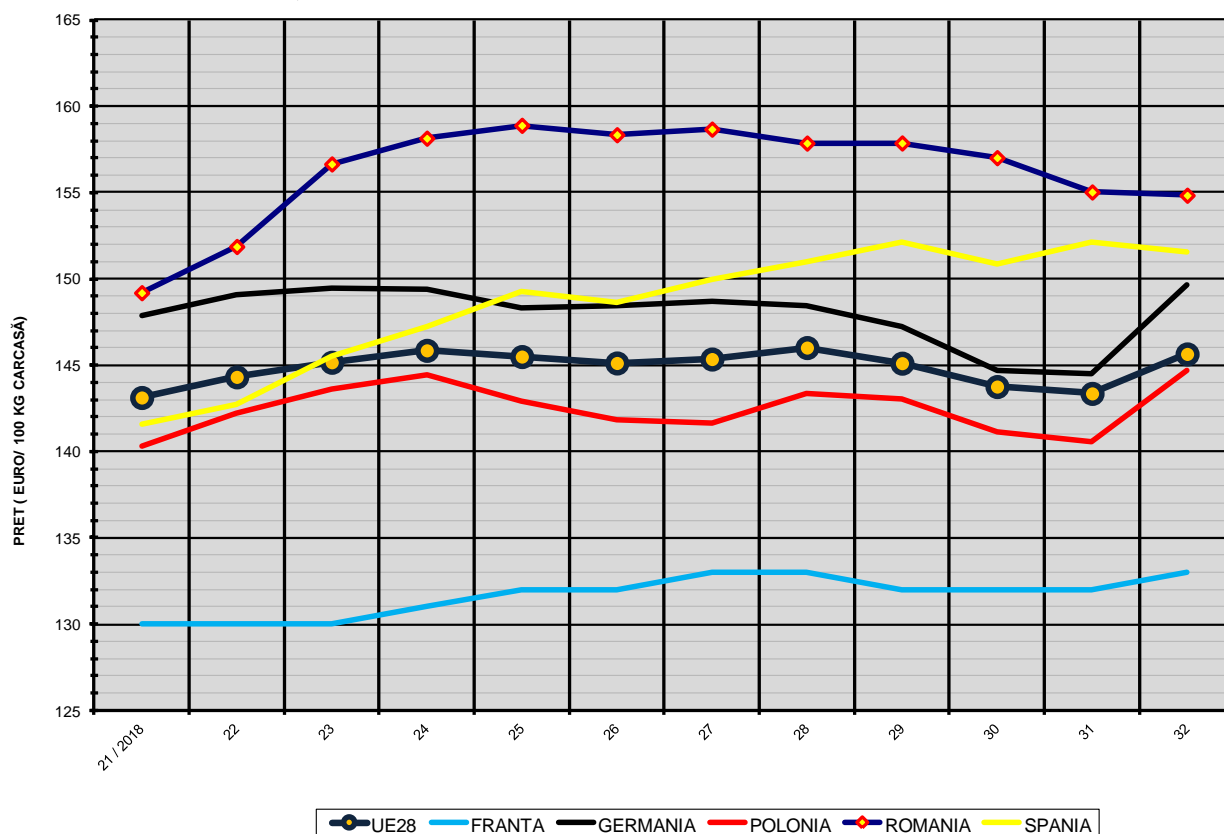
% PREȚ DE PIAȚĂ ÎN ROMÂNIA ȘI ÎN UE28 vs PRAGUL (PREȚUL) DE REFERINȚĂ UE28

SAPTAMANA	PREȚ (EUR)					% PREȚ vs PRAGUL (PREȚUL) DE REFERINȚĂ UE28 (*)				
	ROMÂNIA			UE28		ROMÂNIA			UE28	
	"S"	"E"	"S" + "E"	"S"	"E"	"S"	"E"	"S" + "E"	"S"	"E"
6 / 2018	138.38	137.35	137.93	134.40	136.70	91.68%	91.00%	91.38%	89.04%	90.56%
7	139.61	137.87	138.84	139.25	140.97	92.49%	91.34%	91.98%	92.26%	93.40%
8	142.79	140.27	141.66	143.86	145.34	94.60%	92.93%	93.85%	95.31%	96.29%
9	144.13	142.72	143.49	147.62	148.60	95.49%	94.55%	95.06%	97.80%	98.45%
10	146.32	144.71	145.61	149.16	149.16	96.94%	95.88%	96.47%	98.82%	98.82%
11	146.46	144.70	145.72	147.71	146.56	97.04%	95.86%	96.54%	97.86%	97.10%
12	147.38	145.01	146.36	147.06	145.21	97.64%	96.07%	96.97%	97.43%	96.20%
13	153.06	148.68	151.18	147.00	144.90	101.41%	98.50%	100.16%	97.39%	96.00%
14	156.98	153.43	155.59	146.15	144.46	104.01%	101.65%	103.08%	96.83%	95.71%
15	158.09	152.08	155.48	145.87	144.23	104.74%	100.76%	103.01%	96.64%	95.56%
16	158.50	154.34	156.73	145.67	143.92	105.01%	102.25%	103.84%	96.51%	95.35%
17	155.19	151.82	153.81	144.91	142.57	102.82%	100.59%	101.90%	96.00%	94.45%
18	153.75	151.00	152.65	143.86	141.25	101.86%	100.04%	101.13%	95.31%	93.58%
19	149.79	146.98	148.66	142.87	139.71	99.24%	97.38%	98.49%	94.65%	92.56%
20	149.07	146.95	148.24	143.54	140.68	98.76%	97.36%	98.21%	95.10%	93.20%
21	152.27	149.20	150.99	145.62	143.13	100.88%	98.85%	100.04%	96.48%	94.82%
22	158.05	151.88	155.34	146.71	144.32	104.71%	100.62%	102.92%	97.20%	95.62%
23	163.00	156.66	160.35	147.66	145.17	107.99%	103.79%	106.24%	97.83%	96.18%
24	165.22	158.15	162.33	148.59	145.86	109.46%	104.78%	107.54%	98.45%	96.63%
25	164.82	158.90	162.45	148.09	145.50	109.20%	105.27%	107.62%	98.11%	96.40%
26	163.59	158.35	161.41	148.47	145.13	108.38%	104.91%	106.94%	98.37%	96.15%
27	163.27	158.68	161.43	148.66	145.35	108.17%	105.13%	106.95%	98.49%	96.30%
28	162.29	157.87	160.46	149.29	146.02	107.52%	104.59%	106.31%	98.91%	96.74%
29	162.85	157.88	160.75	148.77	145.11	107.89%	104.60%	106.50%	98.56%	96.14%
30	162.79	157.02	160.35	147.52	143.76	107.85%	104.03%	106.24%	97.74%	95.24%
31	160.78	155.04	158.44	147.52	143.36	106.52%	102.71%	104.97%	97.73%	94.98%
32	160.47	154.85	158.20	149.09	145.65	106.32%	102.59%	104.81%	98.78%	96.50%

(*) 150.939 EUR conform Art. 7 [1] al Reg. [UE] nr. 1308/2013



EVOLUȚIA SĂPTĂMÂNALĂ A PREȚULUI CLASA "E" ÎN UE28 ȘI ÎN CÂTEVA STATE MEMBRE



COMPARAȚII DE PREȚURI											
SĂPT 32 / 2018 =	UE28	FR	DE	PL	RO	ES	RO vs UE28	RO vs FR	RO vs DE	RO vs PL	RO vs ES
	145.65 €	133.00 €	149.64 €	144.67 €	154.85 €	151.54 €	9.20 € 6.3%	21.85 € 16.4%	5.21 € 3.5%	10.17 € 7.0%	3.31 € 2.2%



PREȚUL CARCASELOR DIN CLASA "E" ÎN STATELE MEMBRE (FĂRĂ GRECIA, ITALIA, MALTA)
VERSUS PREȚUL UE ÎN SĂPTĂMÂNA 6 - 12 AUGUST 2018

