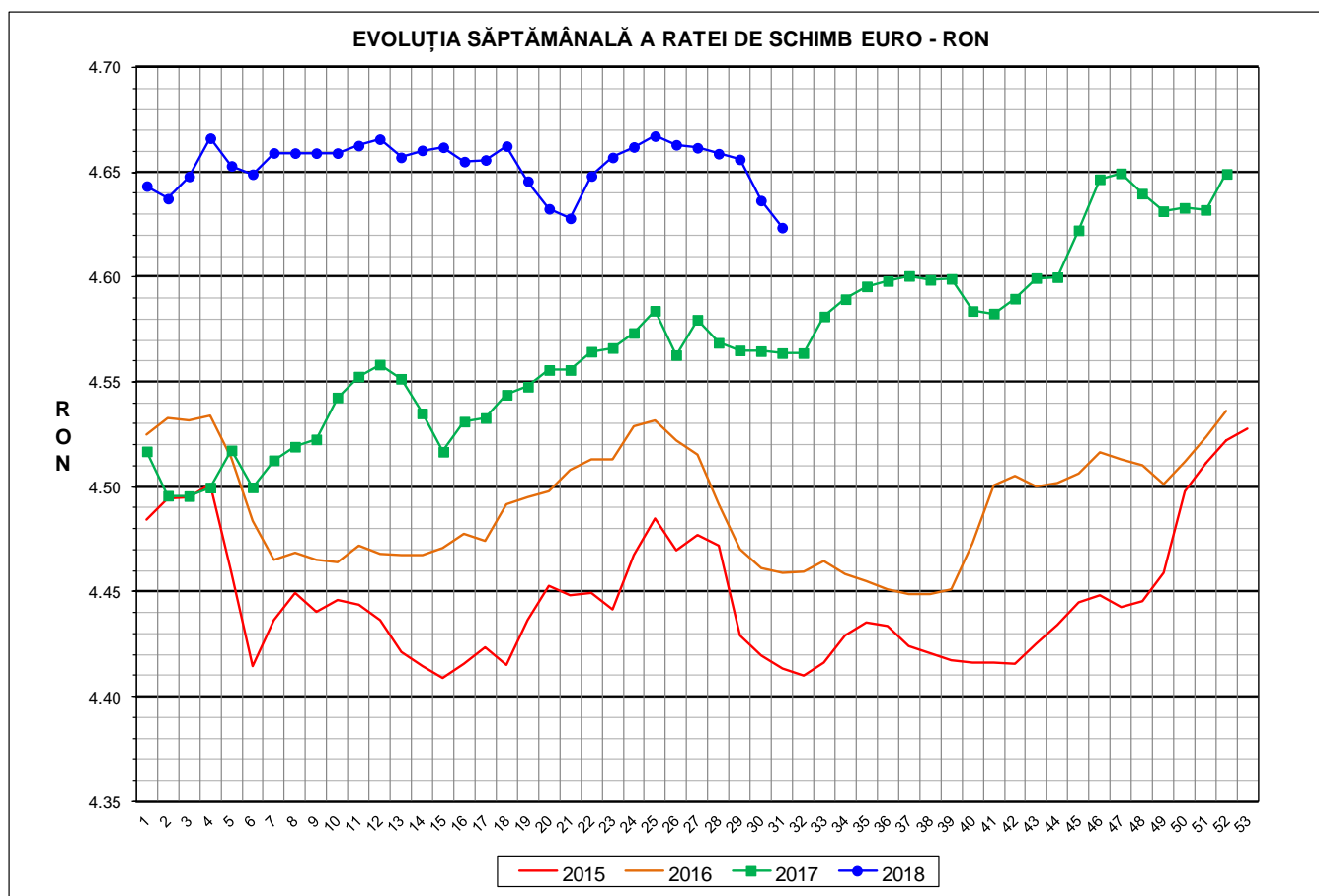




Prețul de piață al porcilor la intrarea în abator Săptămâna 31 (30 iulie – 5 august 2018)



RATA DE SCHIMB EURO - RON			
SĂPT 31 / 2018	VARIAȚIE		
	1 SĂPT	4 SĂPT	1 AN
1€ = 4.6236 RON	-0.28%	-0.82%	1.31%



**SITUAȚIA CARCASELOR DE PORCINE CLASIFICATE
ÎN FUNCȚIE DE PROVENIENȚA PORCILOR SACRIFICAȚI
IN SĂPTĂMÂNA 30 IULIE - 5 AUGUST 2018**

		NUMĂR CARCASE	% DIN TOTAL
PROVENIENȚĂ PORCI SACRIFICAȚI	TRANZACȚII COMERCIALE ÎNTRE ABATOARE ȘI FURNIZORI	65,861	82.58
	FERME PROPRII ALE ABATOARELOR	6,459	8.10
	PRESTĂRI SERVICII	7,430	9.32
TOTAL CARCASE CLASIFICATE CU GREUTATEA CALDĂ 50 - 120 KG		79,750	100.00
DIN CARE DIN COMERȚ INTRACOMUNITAR		5,817	7.29

**Situația porcilor proveniți din tranzacții comerciale
între abatoare și furnizori care fac obiectul raportării prețurilor
în săptămâna 30 iulie - 5 august 2018**

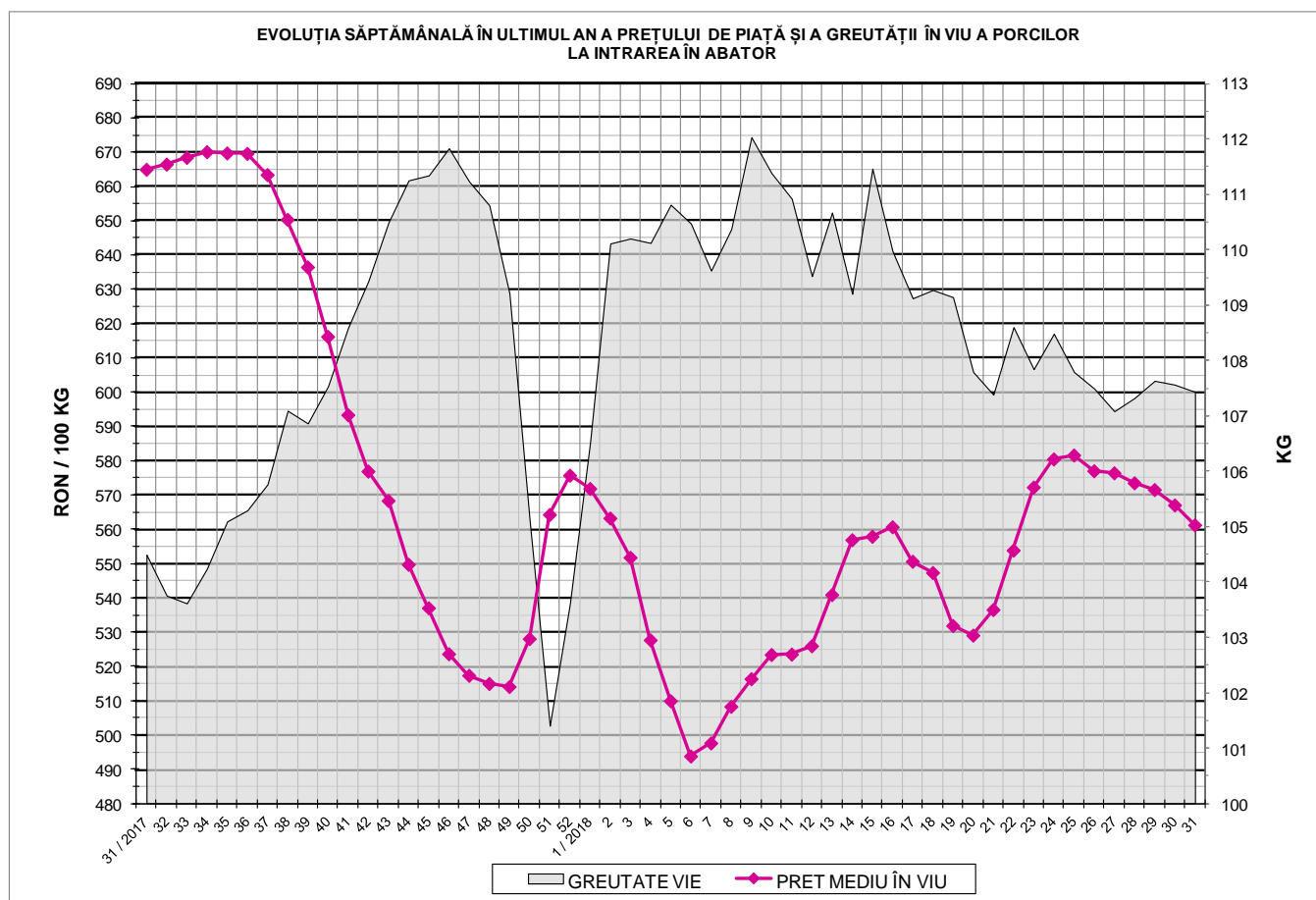
Tip preț la intrarea în abator		Carcase cu greutatea caldă 60 - 120 kg			
		SEUROP		d.c. S+E	
		nr	% din total carcase clasificate	nr	% din total carcase clasificate
De bază pentru 56% carne macră	în carcasă	25,491	32.0%	22,359	28.0%
	în viu	1,591	2.0%	1,505	1.9%
Forfetar în viu		38,279	48.0%	36,315	45.5%
Total		65,361	82.0%	60,179	75.5%

Carcase incluse în raportul național de prețuri pentru DG AGRI



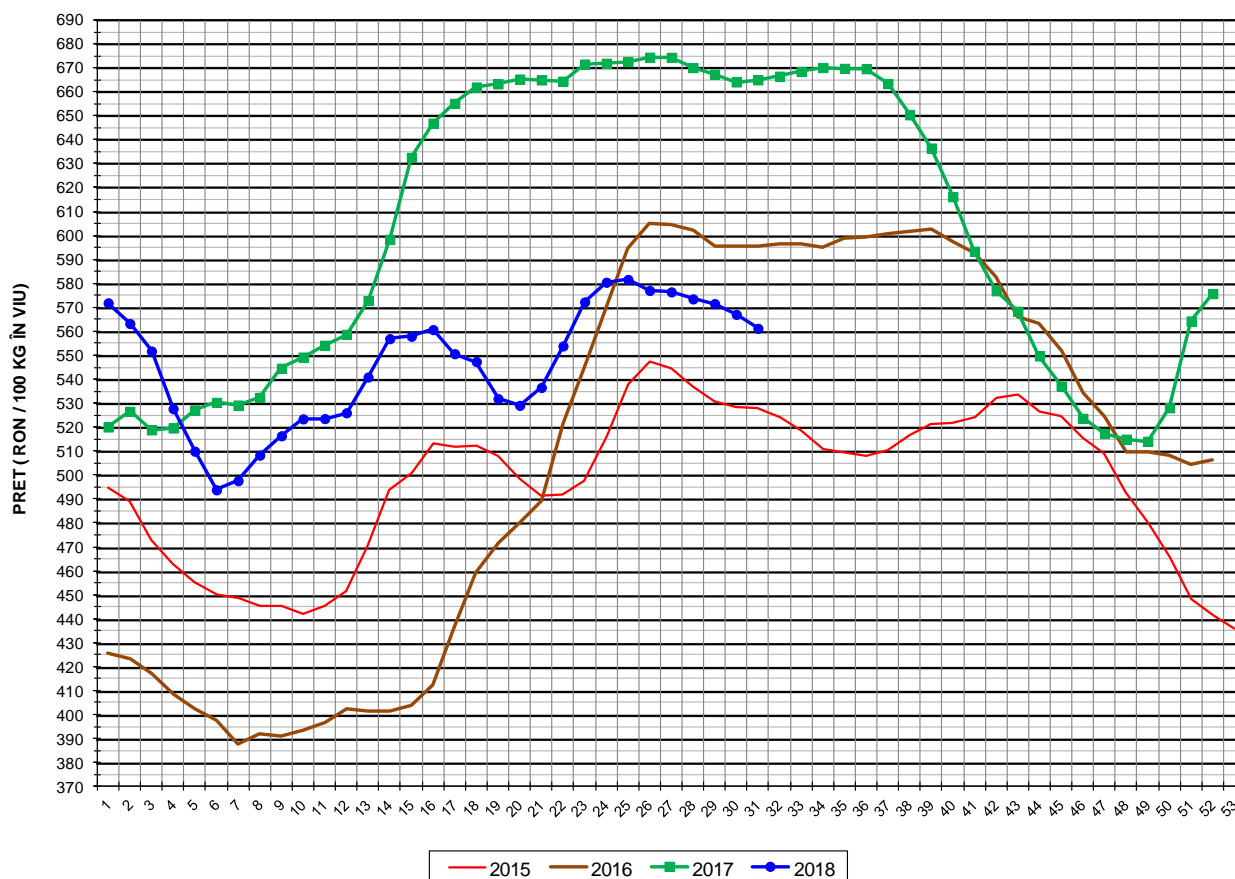
Prețul de piață al porcilor în săptămâna 30 iulie - 5 august 2018

Clasa	% carne macră	Număr porci	% din total porci	Procent mediu carne macră	Greutate medie (kg)		Preț mediu (RON / 100 kg)	
					vie	carcasă caldă - 2%	viu	carcasă caldă - 2%
S	≥ 60	36,608	56.01	62.4	104.8	80.5	571.29	743.37
E	55 - 59.9	23,571	36.06	58.0	110.2	85.5	556.06	716.83
U	50 - 54.9	4,653	7.12	53.2	113.4	88.3	524.06	673.50
ROP	< 50	529	0.81	47.6	113.4	88.0	472.92	609.09
TOTAL		65,361	100.00	60.0	107.4	82.9	561.26	727.06





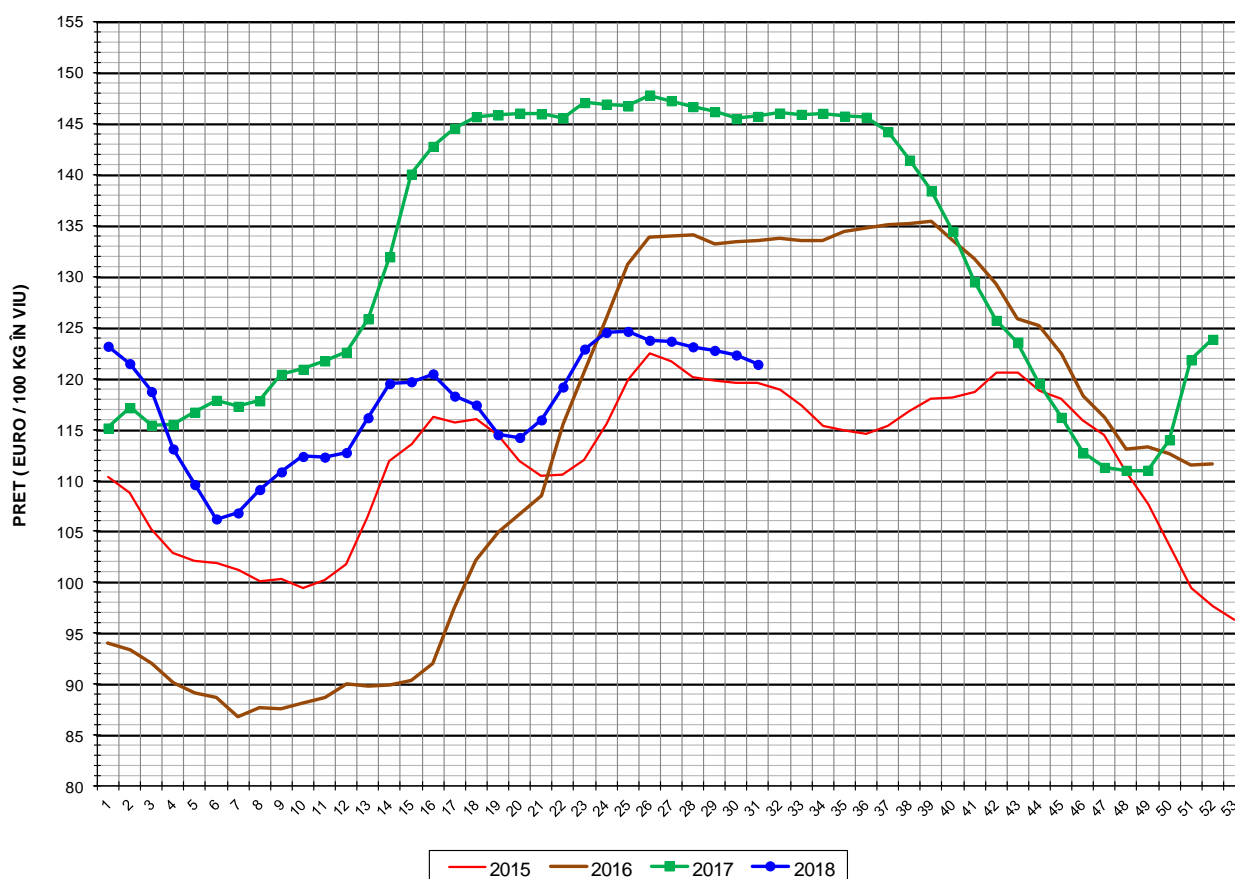
EVOLUȚIA SĂPTĂMÂNALĂ A PREȚULUI DE PIAȚĂ ÎN VIU AL PORCILOR ÎN ROMÂNIA (1)



PREȚ ÎN VIU			
SĂPT 31 / 2018	VARIAȚIE		
	1 SĂPT	4 SĂPT	1 AN
561.26 RON	-1.03%	-2.64%	-15.60%



EVOLUȚIA SĂPTĂMÂNALĂ A PREȚULUI DE PIAȚĂ ÎN VIU AL PORCILOR ÎN ROMÂNIA (2)



PREȚ ÎN VIU			
SĂPT 31 / 2018	VARIAȚIE		
	1 SĂPT	4 SĂPT	1 AN
121.39 €	-0.75%	-1.84%	-16.69%



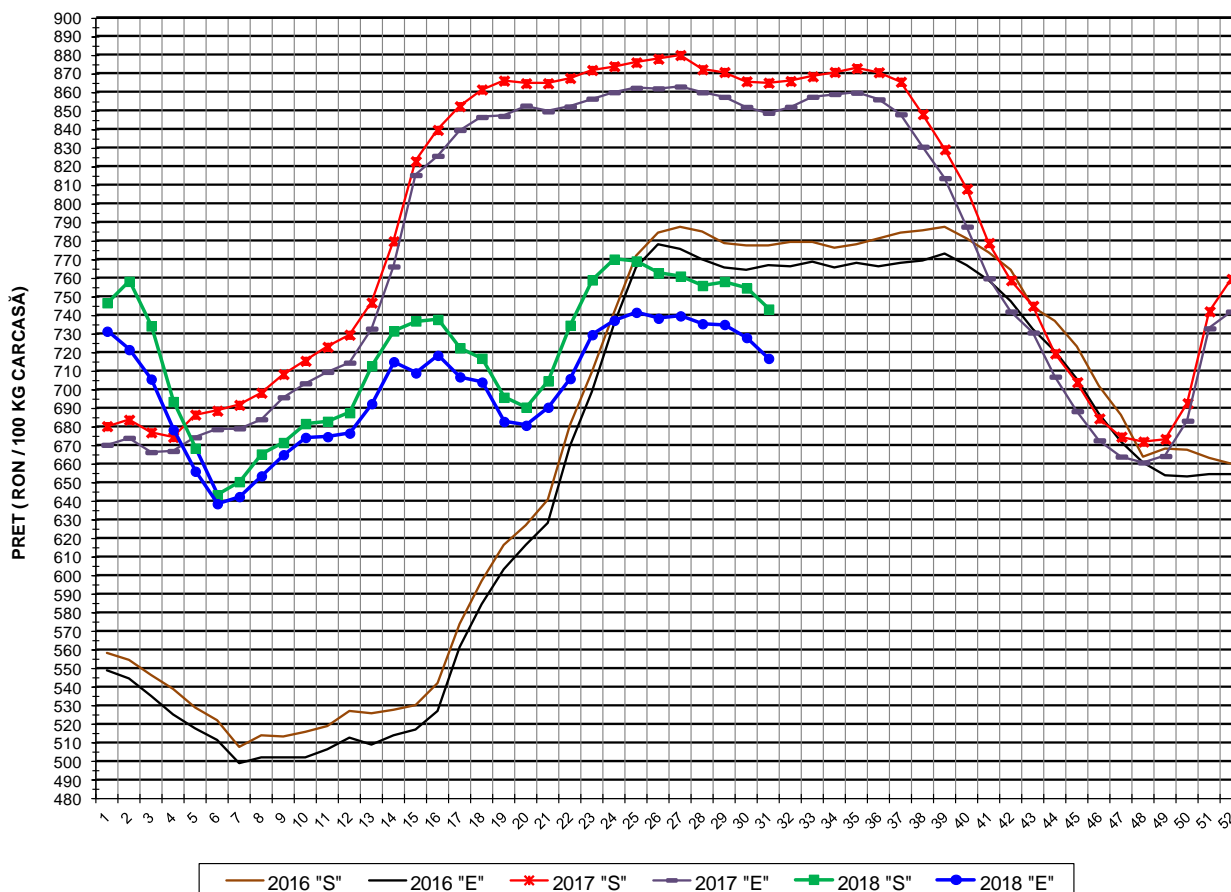
PREȚUL PE PROCENT CARNE MACRĂ AL PORCILOR
ÎN SĂPTĂMÂNA 30 IULIE - 5 AUGUST 2018

% CARNE MACRĂ		NUMĂR PORCI	% CUMULATIV DIN TOTAL PORCI	GREUTATE (KG)		PREȚ MEDIU (RON/ 100 KG)	
NIVEL GRILA PREȚURI	MEDIE			VIE	CARCASA CALDĂ - 2%	VIU	CARCASA CALDĂ - 2%
≥64	65.0	6,595	10.09	102.69	78.86	564.47	735.09
63	63.4	5,630	18.70	103.45	79.52	569.69	741.08
62	62.4	7,325	29.91	104.14	79.98	573.06	746.12
61	61.5	8,826	43.41	105.56	81.03	574.64	748.59
60	60.5	8,232	56.01	107.09	82.48	572.53	743.35
59	59.5	7,182	67.00	108.22	83.73	567.42	733.40
58	58.5	5,838	75.93	109.80	85.13	560.21	722.50
57	57.5	4,450	82.74	111.10	86.25	552.52	711.73
56	56.5	3,569	88.20	112.10	87.19	543.82	699.22
55	55.5	2,532	92.07	112.84	87.80	539.07	692.80
54	54.5	1,777	94.79	113.00	87.90	535.88	688.92
53	53.5	1,146	96.54	113.37	88.27	527.63	677.64
52	52.5	890	97.91	114.07	88.79	523.09	672.03
51	51.5	500	98.67	113.70	88.51	504.42	647.95
≤50	48.8	869	100.00	113.49	88.12	476.49	613.68
MEDIE	60.0	65,361	100.00	107.43	82.93	561.26	727.06

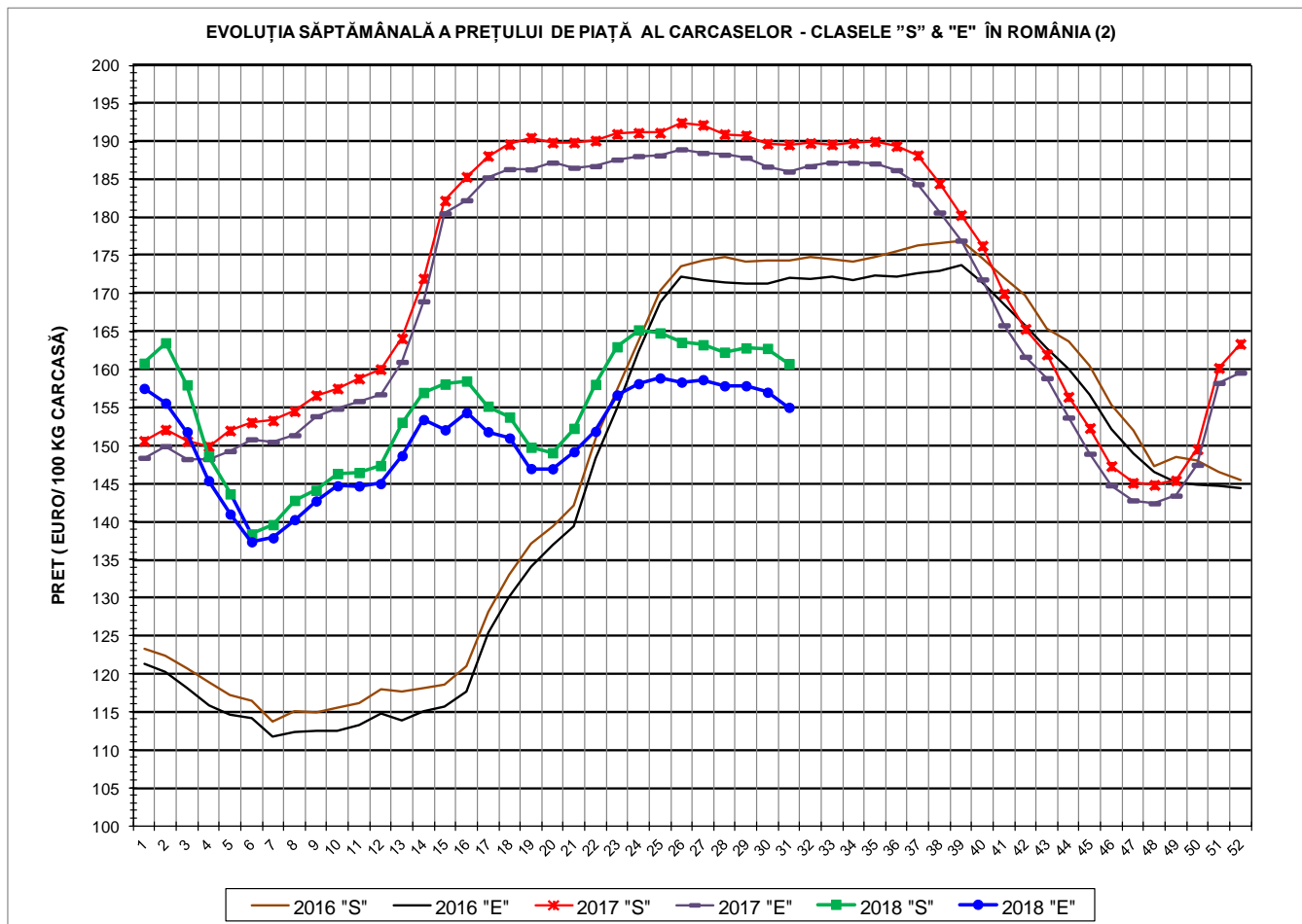
Culorile de fond ale rândurilor din tabelul de mai sus au legătură cu grila de prețuri.



EVOLUȚIA SĂPTĂMÂNALĂ A PREȚULUI DE PIAȚĂ AL CARCASELOR - CLASELE "S" & "E" ÎN ROMÂNIA (1)



PREȚ NAȚIONAL CARCASE CALITATEA STANDARD - CLASELE "S"&"E"				
CLASA	PREȚ SĂPT 31 / 2018	VARIAȚIE		
		1 SĂPT	4 SĂPT	1 AN
S	743.37 RON	-1.51%	-2.33%	-14.09%
E	716.83 RON	-1.54%	-3.09%	-15.58%



PREȚ NAȚIONAL CARCASE				
CALITATEA STANDARD - CLASELE "S" & "E"				
CLASA	PREȚ SAPT 31 / 2018	VARIAȚIE		
		1 SĂPT	4 SĂPT	1 AN
S	160.78 €	-1.24%	-1.53%	-15.20%
E	155.04 €	-1.27%	-2.30%	-16.67%



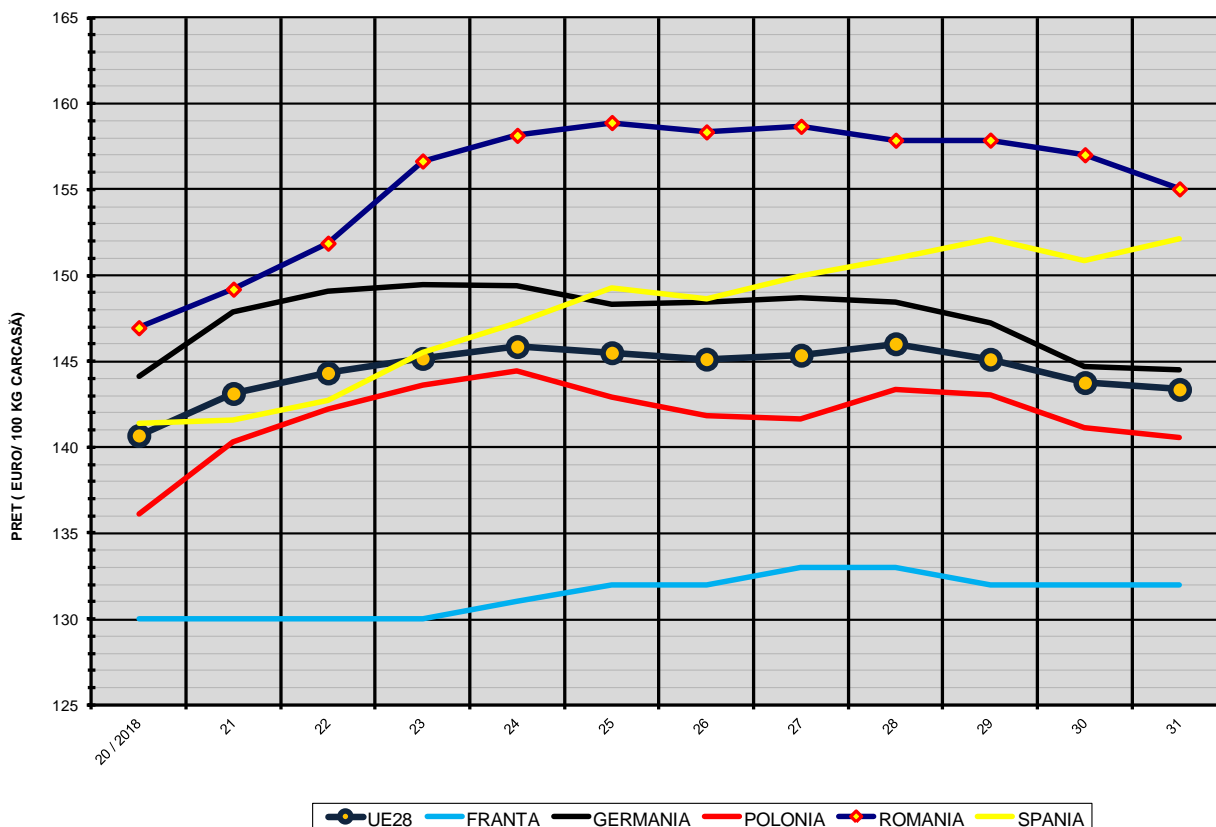
% PREȚ DE PIAȚĂ ÎN ROMÂNIA ȘI ÎN UE28 vs PRAGUL (PREȚUL) DE REFERINȚĂ UE28

SAPTAMANA	PREȚ (EUR)					% PREȚ vs PRAGUL (PREȚUL) DE REFERINȚĂ UE28 (*)				
	ROMÂNIA			UE28		ROMÂNIA			UE28	
	"S"	"E"	"S" + "E"	"S"	"E"	"S"	"E"	"S" + "E"	"S"	"E"
5 / 2018	143.66	140.99	142.45	133.25	134.23	95.17%	93.41%	94.38%	88.28%	88.93%
6	138.38	137.35	137.93	134.40	136.70	91.68%	91.00%	91.38%	89.04%	90.56%
7	139.61	137.87	138.84	139.25	140.97	92.49%	91.34%	91.98%	92.26%	93.40%
8	142.79	140.27	141.66	143.86	145.34	94.60%	92.93%	93.85%	95.31%	96.29%
9	144.13	142.72	143.49	147.62	148.60	95.49%	94.55%	95.06%	97.80%	98.45%
10	146.32	144.71	145.61	149.16	149.16	96.94%	95.88%	96.47%	98.82%	98.82%
11	146.46	144.70	145.72	147.71	146.56	97.04%	95.86%	96.54%	97.86%	97.10%
12	147.38	145.01	146.36	147.06	145.21	97.64%	96.07%	96.97%	97.43%	96.20%
13	153.06	148.68	151.18	147.00	144.90	101.41%	98.50%	100.16%	97.39%	96.00%
14	156.98	153.43	155.59	146.15	144.46	104.01%	101.65%	103.08%	96.83%	95.71%
15	158.09	152.08	155.48	145.87	144.23	104.74%	100.76%	103.01%	96.64%	95.56%
16	158.50	154.34	156.73	145.67	143.92	105.01%	102.25%	103.84%	96.51%	95.35%
17	155.19	151.82	153.81	144.91	142.57	102.82%	100.59%	101.90%	96.00%	94.45%
18	153.75	151.00	152.65	143.86	141.25	101.86%	100.04%	101.13%	95.31%	93.58%
19	149.79	146.98	148.66	142.87	139.71	99.24%	97.38%	98.49%	94.65%	92.56%
20	149.07	146.95	148.24	143.54	140.68	98.76%	97.36%	98.21%	95.10%	93.20%
21	152.27	149.20	150.99	145.62	143.13	100.88%	98.85%	100.04%	96.48%	94.82%
22	158.05	151.88	155.34	146.71	144.32	104.71%	100.62%	102.92%	97.20%	95.62%
23	163.00	156.66	160.35	147.66	145.17	107.99%	103.79%	106.24%	97.83%	96.18%
24	165.22	158.15	162.33	148.59	145.86	109.46%	104.78%	107.54%	98.45%	96.63%
25	164.82	158.90	162.45	148.09	145.50	109.20%	105.27%	107.62%	98.11%	96.39%
26	163.59	158.35	161.41	148.47	145.13	108.38%	104.91%	106.94%	98.37%	96.15%
27	163.27	158.68	161.43	148.66	145.35	108.17%	105.13%	106.95%	98.49%	96.30%
28	162.29	157.87	160.46	149.29	146.02	107.52%	104.59%	106.31%	98.91%	96.74%
29	162.85	157.88	160.75	148.77	145.11	107.89%	104.60%	106.50%	98.56%	96.14%
30	162.79	157.02	160.35	147.52	143.76	107.85%	104.03%	106.24%	97.74%	95.24%
31	160.78	155.04	158.44	147.52	143.36	106.52%	102.71%	104.97%	97.73%	94.98%

(*) 150.939 EUR conform Art. 7 [1] al Reg. [UE] nr. 1308/2013



EVOLUȚIA SĂPTĂMÂNALĂ A PREȚULUI CLASA "E" ÎN UE28 ȘI ÎN CÂTEVA STATE MEMBRE



COMPARAȚII DE PREȚURI

SĂPT 31 / 2018 =	UE28	FR	DE	PL	RO	ES	RO vs UE28	RO vs FR	RO vs DE	RO vs PL	RO vs ES
	143.36 €	132.00 €	144.51 €	140.54 €	155.04 €	152.12 €	11.67 € 8.1%	23.04 € 17.5%	10.53 € 7.3%	14.50 € 10.3%	2.92 € 1.9%

