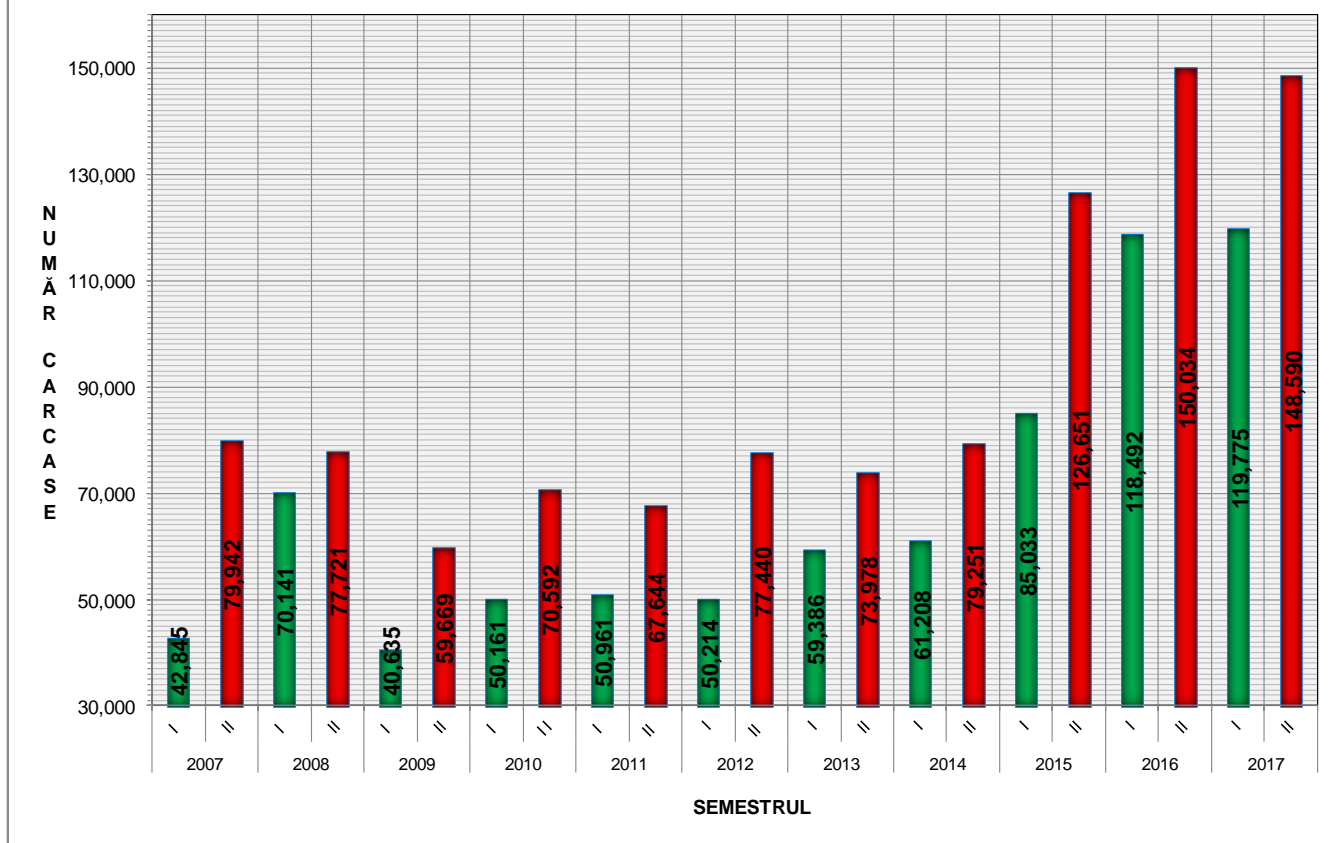




Rezultatele clasificării carcaselor de bovine

Semestrul II 2017

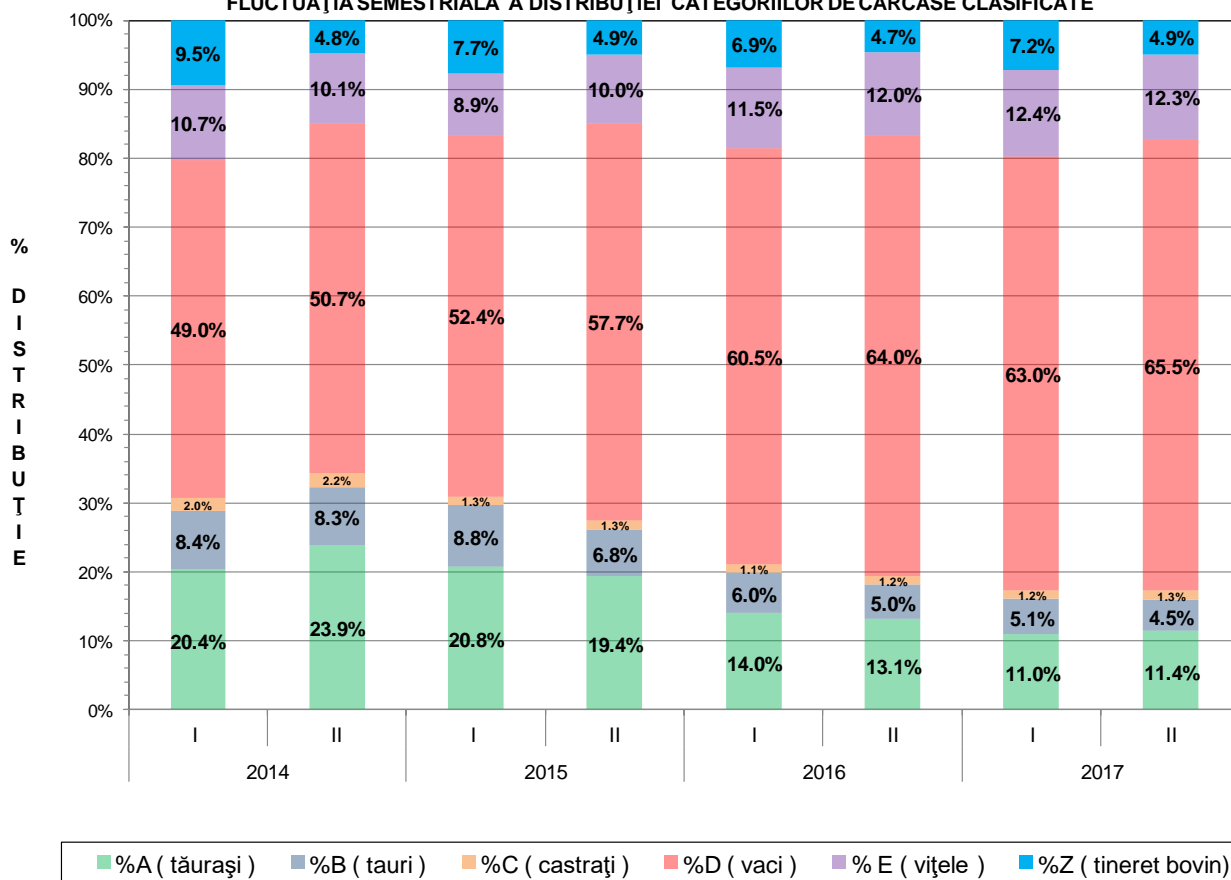
**EVOLUȚIA SEMESTRIALĂ A NUMĂRULUI DE CARCASE DE BOVINE CLASIFICATE
CATEGORIILE: A, B, C, D, E, V, Z**



**SEM II 2017 /
SEM II**

2007	2008	2009	2010	2011	2012	2013	2014	2015	2016
85.9%	91.2%	149.0%	110.5%	119.7%	91.9%	100.9%	87.5%	17.3%	-1.0%

FLUCTUAȚIA SEMESTRIALĂ A DISTRIBUȚIEI CATEGORIILOR DE CARCASE CLASIFICATE





Raport național clasificare carcase de bovine cu vârsta de 8 luni sau mai mult, conform grilei UE extinsă

Perioada: sem II 2017

"A"- CARCASE DE MASCULI TINERI NECASTRAȚI, CU VÂRSTA MAI MICĂ DE 2 ANI (TĂURAȘI)													
CONFORMAȚIE	GRĂSIMI										TOTAL		
	1		2		3		4		5		NUMĂR	% DIN TOTAL	GREUTATE MEDIE
	NUMĂR	% DIN TOTAL	NUMĂR	% DIN TOTAL	NUMĂR	% DIN TOTAL	NUMĂR	% DIN TOTAL	NUMĂR	% DIN TOTAL	NUMĂR	% DIN TOTAL	GREUTATE MEDIE
E	3	0.02	3	0.02	1	0.01	0	0.00	0	0.00	7	0.04	414.25
U	35	0.22	68	0.43	28	0.18	1	0.01	0	0.00	132	0.83	376.35
R	580	3.63	510	3.19	182	1.14	17	0.11	0	0.00	1289	8.06	320.80
O+	2393	14.96	1508	9.43	292	1.83	3	0.02	0	0.00	4196	26.24	268.51
-O	2246	14.04	809	5.06	103	0.64	5	0.03	0	0.00	3163	19.78	227.78
-P	5431	33.96	665	4.16	33	0.21	0	0.00	0	0.00	6129	38.32	191.49
P+	1012	6.33	63	0.39	1	0.01	0	0.00	1	0.01	1077	6.73	156.16
TOTAL	11700	73.16	3626	22.67	640	4.00	26	0.16	1	0.01	15993	100.00	228.54

"B"- CARCASE DE ALȚI MASCULI NECASTRAȚI (TAURI≥2 ANI)													
CONFORMAȚIE	GRĂSIMI										TOTAL		
	1		2		3		4		5		NUMĂR	% DIN TOTAL	GREUTATE MEDIE
	NUMĂR	% DIN TOTAL	NUMĂR	% DIN TOTAL	NUMĂR	% DIN TOTAL	NUMĂR	% DIN TOTAL	NUMĂR	% DIN TOTAL	NUMĂR	% DIN TOTAL	GREUTATE MEDIE
E	1	0.02	6	0.09	1	0.02	0	0.00	0	0.00	8	0.13	458.25
U	25	0.39	32	0.50	13	0.20	3	0.05	0	0.00	73	1.15	434.51
R	454	7.13	350	5.50	120	1.88	22	0.35	2	0.03	948	14.89	368.60
O+	975	15.31	589	9.25	244	3.83	9	0.14	0	0.00	1817	28.53	292.27
-O	778	12.22	327	5.14	60	0.94	10	0.16	1	0.02	1176	18.47	256.56
P+	1401	22.00	181	2.84	24	0.38	1	0.02	0	0.00	1607	25.24	204.35
-P	626	9.83	109	1.71	3	0.05	1	0.02	0	0.00	739	11.60	168.16
TOTAL	4260	66.90	1594	25.03	465	7.30	46	0.72	3	0.05	6368	100.00	262.29

"C"- CARCASE DE MASCULI CASTRAȚI (BOI)													
CONFORMAȚIE	GRĂSIMI										TOTAL		
	1		2		3		4		5		NUMĂR	% DIN TOTAL	GREUTATE MEDIE
	NUMĂR	% DIN TOTAL	NUMĂR	% DIN TOTAL	NUMĂR	% DIN TOTAL	NUMĂR	% DIN TOTAL	NUMĂR	% DIN TOTAL	NUMĂR	% DIN TOTAL	GREUTATE MEDIE
E	0	0.00	0	0.00	0	0.00	0	0.00	0	0.00	0	0.00	0.00
U	0	0.00	1	0.05	1	0.05	1	0.05	0	0.00	3	0.16	417.55
R	17	0.90	86	4.56	908	48.20	192	10.19	2	0.11	1205	63.96	321.05
O+	32	1.70	85	4.51	160	8.49	17	0.90	3	0.16	297	15.76	335.10
-O	45	2.39	75	3.98	44	2.34	2	0.11	0	0.00	166	8.81	360.29
P+	38	2.02	100	5.31	40	2.12	2	0.11	0	0.00	180	9.55	337.63
-P	24	1.27	9	0.48	0	0.00	0	0.00	0	0.00	33	1.75	184.72
TOTAL	156	8.28	356	18.90	1153	61.20	214	11.36	5	0.27	1884	100.00	326.07

"D"- CARCASE DE FEMELE CARE AU FĂȚAT (VACI)													
CONFORMAȚIE	GRĂSIMI										TOTAL		
	1		2		3		4		5		NUMĂR	% DIN TOTAL	GREUTATE MEDIE
	NUMĂR	% DIN TOTAL	NUMĂR	% DIN TOTAL	NUMĂR	% DIN TOTAL	NUMĂR	% DIN TOTAL	NUMĂR	% DIN TOTAL	NUMĂR	% DIN TOTAL	GREUTATE MEDIE
E	0	0.00	0	0.00	0	0.00	0	0.00	0	0.00	0	0.00	0.00
U	14	0.02	16	0.02	36	0.04	40	0.04	10	0.01	116	0.13	393.91
R	970	1.05	1166	1.27	938	1.02	370	0.40	40	0.04	3484	3.78	337.00
O+	6391	6.94	7075	7.68	4864	5.28	554	0.60	96	0.10	18980	20.61	279.57
-O	6409	6.96	5386	5.85	2409	2.62	257	0.28	13	0.01	14474	15.72	248.02
P+	16581	18.01	9043	9.82	2291	2.49	159	0.17	2	0.00	28076	30.49	216.69
-P	24327	26.42	2121	2.30	473	0.51	20	0.02	0	0.00	26941	29.26	184.57
TOTAL	54692	59.40	24807	26.94	11011	11.96	1400	1.52	161	0.17	92071	100.00	229.96

"E"- CARCASE DE ALTE FEMELE (VIȚELE)													
CONFORMAȚIE	GRĂSIMI										TOTAL		
	1		2		3		4		5		NUMĂR	% DIN TOTAL	GREUTATE MEDIE
	NUMĂR	% DIN TOTAL	NUMĂR	% DIN TOTAL	NUMĂR	% DIN TOTAL	NUMĂR	% DIN TOTAL	NUMĂR	% DIN TOTAL	NUMĂR	% DIN TOTAL	GREUTATE MEDIE
E	0	0.00	1	0.01	0	0.00	1	0.01	0	0.00	2	0.01	272.83
U	12	0.07	20	0.12	23	0.13	6	0.03	4	0.02	65	0.37	326.92
R	226	1.30	270	1.56	757	4.36	317	1.83	8	0.05	1578	9.10	292.07
O+	1396	8.05	1543	8.89	841	4.85	210	1.21	10	0.06	4000	23.05	248.73
-O	1637	9.44	1508	8.69	461	2.66	64	0.37	3	0.02	3673	21.17	221.53
P+	4434	25.56	1415	8.16	287	1.65	39	0.22	0	0.00	6175	35.59	186.28
-P	1658	9.56	182	1.05	14	0.08	3	0.02	0	0.00	1857	10.70	154.72
TOTAL	9363	53.97	4939	28.47	2383	13.73	640	3.69	25	0.14	17350	100.00	214.92

"Z"- CARCASE DE BOVINE CU VÂRSTA CUPRINSĂ ÎNȚRE 8 LUNI ȘI MAI PUȚIN DE 12 LUNI (TINERET BOVIN)													
CONFORMAȚIE	GRĂSIMI										TOTAL		
	1		2		3		4		5		NUMĂR	% DIN TOTAL	GREUTATE MEDIE
	NUMĂR	% DIN TOTAL	NUMĂR	% DIN TOTAL	NUMĂR	% DIN TOTAL	NUMĂR	% DIN TOTAL	NUMĂR	% DIN TOTAL	NUMĂR	% DIN TOTAL	GREUTATE MEDIE
E	2	0.03	0	0.00	0	0.00	0	0.00	0	0.00	2	0.03	272.44
U	11	0.16	20	0.29	5	0.07	0	0.00	0	0.00	36	0.52	312.00
R	103	1.48	109	1.57	45	0.65	6	0.09	0	0.00	263	3.78	264.60
O+	588	8.46	407	5.85	77	1.11	6	0.09	0	0.00	1078	15.50	218.65
-O	697	10.02	335	4.82	17	0.24	2	0.03	0	0.00	1051	15.12	192.66
P+	3431	49.35	306	4.40	10	0.14	0	0.00	0	0.00	3747	53.89	155.29
-P	726	10.44	48	0.69	2	0.03	0	0.00	0	0.00	776	11.16	133.16
TOTAL	5558	79.94	1225	17.62	156	2.24	14	0.20	0	0.00	6953	100.00	173.27

TOATE CATEGORIILE													
CONFORMAȚIE	GRĂSIMI										TOTAL		
	1		2		3		4		5		NUMĂR	% DIN TOTAL	GREUTATE MEDIE
	NUMĂR	% DIN TOTAL	NUMĂR	% DIN TOTAL	NUMĂR	% DIN TOTAL	NUMĂR	% DIN TOTAL	NUMĂR	% DIN TOTAL	NUMĂR	% DIN TOTAL	GREUTATE MEDIE
E	6	0.00	10	0.01	2	0.00	1	0.00	0	0.00	19	0.01	402.96
U	97	0.07	157	0.11	106	0.08	51	0.04	14	0.01	425	0.30	378.41
R	2350	1.67	2491	1.77	2950	2.10	924	0.66	52	0.04	8767	6.23	325.58
O+	11775	8.37	11207	7.97	6478	4.61	799	0.57	109	0.08	30368	21.60	273.12
-O	11812	8.40	8440	6.00	3094	2.20	340	0.24	17	0.01	23703	16.86	239.97
P+	31316	22.27	11710	8.33	2685	1.91	201	0.14	2	0.00	45914	32.65	204.27
-P	28373	20.18	2532	1.80	493	0.35	24	0.02	1	0.00	31423	22.35	180.18
TOTAL	85729	60.97	36547	25.99	15808	11.24	2340	1.66	195	0.14	140619	100.00	227.89



Raport național clasificare pentru categoria "A"- carcase de masculi necastrați cu vârsta cuprinsă între 12 luni și mai puțin de 24 de luni (tăurași)

Perioada: sem II 2017

GRASIME	CONFORMAȚIE	NUMAR	PROCENT DIN TOTAL	GREUTATE MEDIE
1	E	3	0.02	441.46
	U	35	0.22	324.62
	R	580	3.63	304.81
	O+	2393	14.96	254.63
	-O	2246	14.04	217.26
	P+	5431	33.96	187.20
	-P	1012	6.33	153.97
	TOTAL	11700	73.16	210.19
2	E	3	0.02	402.29
	U	68	0.43	385.37
	R	510	3.19	324.40
	O+	1508	9.43	280.18
	-O	809	5.06	250.30
	P+	665	4.16	224.37
	-P	63	0.39	191.59
	TOTAL	3626	22.67	270.03
3	E	1	0.01	368.48
	U	28	0.18	420.60
	R	182	1.14	354.44
	O+	292	1.83	321.32
	-O	103	0.64	275.65
	P+	33	0.21	235.50
	-P	1	0.01	206.58
	TOTAL	640	4.00	323.20
4	E	0	0.00	0.00
	U	1	0.01	335.16
	R	17	0.11	398.04
	O+	3	0.02	328.63
	-O	5	0.03	323.93
	P+	0	0.00	0.00
	-P	0	0.00	0.00
	TOTAL	26	0.16	373.36
5	E	0	0.00	0.00
	U	0	0.00	0.00
	R	0	0.00	0.00
	O+	0	0.00	0.00
	-O	0	0.00	0.00
	P+	0	0.00	0.00
	-P	1	0.01	86.24
	TOTAL	1	0.01	86.24
TOTAL	E	7	0.04	414.25
	U	132	0.83	376.35
	R	1289	8.06	320.80
	O+	4196	26.24	268.51
	-O	3163	19.78	227.78
	P+	6129	38.32	191.49
	-P	1077	6.73	156.16
	TOTAL	15993	100.00	228.54



Raport național clasificare pentru categoria "B"- carcase de masculi necastrați cu vârsta de 24 de luni și mai mult (tauri)

Perioada: sem II 2017

GRASIME	CONFORMAȚIE	NUMAR	PROCENT DIN TOTAL	GREUTATE MEDIE
1	E	1	0.02	369.85
	U	25	0.39	419.40
	R	454	7.13	349.19
	O+	975	15.31	275.86
	-O	778	12.22	245.23
	P+	1401	22.00	199.29
	-P	626	9.83	166.66
	TOTAL	4260	66.90	237.72
2	E	6	0.09	458.87
	U	32	0.50	437.43
	R	350	5.50	391.00
	O+	589	9.25	297.40
	-O	327	5.14	275.14
	P+	181	2.84	235.24
	-P	109	1.71	175.57
	TOTAL	1594	25.03	301.42
3	E	1	0.02	542.92
	U	13	0.20	447.24
	R	120	1.88	385.62
	O+	244	3.83	343.33
	-O	60	0.94	290.16
	P+	24	0.38	260.30
	-P	3	0.05	213.90
	TOTAL	465	7.30	345.59
4	E	0	0.00	0.00
	U	3	0.05	473.99
	R	22	0.35	321.11
	O+	9	0.14	349.35
	-O	10	0.16	319.14
	P+	1	0.02	355.05
	-P	1	0.02	164.64
	TOTAL	46	0.72	333.51
5	E	0	0.00	0.00
	U	0	0.00	0.00
	R	2	0.03	359.56
	O+	0	0.00	0.00
	-O	1	0.02	349.86
	P+	0	0.00	0.00
	-P	0	0.00	0.00
	TOTAL	3	0.05	356.33
TOTAL	E	8	0.13	458.25
	U	73	1.15	434.51
	R	948	14.89	368.60
	O+	1817	28.53	292.27
	-O	1176	18.47	256.56
	P+	1607	25.24	204.35
	-P	739	11.60	168.16
	TOTAL	6368	100.00	262.29



Raport național clasificare pentru categoria "C" - carcase de masculi castrați cu vârsta de 12 luni și mai mult (boi)

Perioada: sem II 2017

GRASIME	CONFORMAȚIE	NUMAR	PROCENT DIN TOTAL	GREUTATE MEDIE
1	E	0	0.00	0.00
	U	0	0.00	0.00
	R	17	0.90	324.11
	O+	32	1.70	300.29
	-O	45	2.39	255.74
	P+	38	2.02	245.53
	-P	24	1.27	182.03
	TOTAL	156	8.28	258.50
2	E	0	0.00	0.00
	U	1	0.05	440.02
	R	86	4.56	391.39
	O+	85	4.51	363.18
	-O	75	3.98	389.77
	P+	100	5.31	361.07
	-P	9	0.48	191.92
	TOTAL	356	18.90	370.89
3	E	0	0.00	0.00
	U	1	0.05	467.66
	R	908	48.20	312.35
	O+	160	8.49	324.58
	-O	44	2.34	411.82
	P+	40	2.12	368.72
	-P	0	0.00	0.00
	TOTAL	1153	61.20	319.94
4	E	0	0.00	0.00
	U	1	0.05	344.96
	R	192	10.19	327.87
	O+	17	0.90	343.26
	-O	2	0.11	473.83
	P+	2	0.11	293.51
	-P	0	0.00	0.00
	TOTAL	214	11.36	330.22
5	E	0	0.00	0.00
	U	0	0.00	0.00
	R	2	0.11	566.14
	O+	3	0.16	425.00
	-O	0	0.00	0.00
	P+	0	0.00	0.00
	-P	0	0.00	0.00
	TOTAL	5	0.27	481.46
TOTAL	E	0	0.00	0.00
	U	3	0.16	417.55
	R	1205	63.96	321.05
	O+	297	15.76	335.10
	-O	166	8.81	360.29
	P+	180	9.55	337.63
	-P	33	1.75	184.72
	TOTAL	1884	100.00	326.07



Raport național clasificare pentru categoria "D"- carcase de femele care au fătat (vacii)

Perioada: sem II 2017

GRASIME	CONFORMAȚIE	NUMAR	PROCENT DIN TOTAL	GREUTATE MEDIE
1	E	0	0.00	0.00
	U	14	0.02	304.89
	R	970	1.05	322.32
	O+	6391	6.94	247.21
	-O	6409	6.96	219.05
	P+	16581	18.01	202.74
	-P	24327	26.42	181.92
	TOTAL	54692	59.40	202.73
2	E	0	0.00	0.00
	U	16	0.02	358.19
	R	1166	1.27	324.67
	O+	7075	7.68	278.42
	-O	5386	5.85	260.97
	P+	9043	9.82	230.86
	-P	2121	2.30	207.64
	TOTAL	24807	26.94	253.47
3	E	0	0.00	0.00
	U	36	0.04	401.59
	R	938	1.02	354.15
	O+	4864	5.28	316.31
	-O	2409	2.62	287.58
	P+	2291	2.49	255.32
	-P	473	0.51	214.71
	TOTAL	11011	11.96	296.47
4	E	0	0.00	0.00
	U	40	0.04	417.52
	R	370	0.40	364.31
	O+	554	0.60	329.22
	-O	257	0.28	322.37
	P+	159	0.17	308.52
	-P	20	0.02	259.44
	TOTAL	1400	1.52	336.41
5	E	0	0.00	0.00
	U	10	0.01	453.63
	R	40	0.04	397.66
	O+	96	0.10	369.61
	-O	13	0.01	369.69
	P+	2	0.00	276.90
	-P	0	0.00	0.00
	TOTAL	161	0.17	380.65
TOTAL	E	0	0.00	0.00
	U	116	0.13	393.91
	R	3484	3.78	337.00
	O+	18980	20.61	279.57
	-O	14474	15.72	248.02
	P+	28076	30.49	216.69
	-P	26941	29.26	184.57
	TOTAL	92071	100.00	229.96



Raport național clasificare pentru categoria "E"- carcase ale altor bovine femele cu vârsta de 12 luni și mai mult (vițele)

Perioada: sem II 2017

GRASIME	CONFORMAȚIE	NUMAR	PROCENT DIN TOTAL	GREUTATE MEDIE
1	E	0	0.00	0.00
	U	12	0.07	277.89
	R	226	1.30	273.48
	O+	1396	8.05	230.23
	-O	1637	9.44	197.74
	P+	4434	25.56	178.93
	-P	1658	9.56	151.64
	TOTAL	9363	53.97	187.44
2	E	1	0.01	283.02
	U	20	0.12	299.07
	R	270	1.56	263.07
	O+	1543	8.89	245.34
	-O	1508	8.69	236.90
	P+	1415	8.16	200.58
	-P	182	1.05	174.12
	TOTAL	4939	28.47	228.51
3	E	0	0.00	0.00
	U	23	0.13	350.91
	R	757	4.36	296.59
	O+	841	4.85	273.42
	-O	461	2.66	247.87
	P+	287	1.65	220.62
	-P	14	0.08	232.76
	TOTAL	2383	13.73	269.98
4	E	1	0.01	262.64
	U	6	0.03	369.07
	R	317	1.83	317.77
	O+	210	1.21	294.19
	-O	64	0.37	274.46
	P+	39	0.22	250.07
	-P	3	0.02	316.25
	TOTAL	640	3.69	301.96
5	E	0	0.00	0.00
	U	4	0.02	412.18
	R	8	0.05	350.92
	O+	10	0.06	323.08
	-O	3	0.02	305.27
	P+	0	0.00	0.00
	-P	0	0.00	0.00
	TOTAL	25	0.14	344.11
TOTAL	E	2	0.01	272.83
	U	65	0.37	326.92
	R	1578	9.10	292.07
	O+	4000	23.05	248.73
	-O	3673	21.17	221.53
	P+	6175	35.59	186.28
	-P	1857	10.70	154.72
	TOTAL	17350	100.00	214.92

Raport național clasificare pentru categoria "Z"- carcase de bovine cu vârsta cuprinsă între 8 luni și mai puțin de 12 luni (tineret bovin)

Perioada: sem II 2017

GRASIME	CONFORMAȚIE	NUMAR	PROCENT DIN TOTAL	GREUTATE MEDIE
1	E	2	0.03	272.44
	U	11	0.16	292.91
	R	103	1.48	240.32
	O+	588	8.46	204.65
	-O	697	10.02	180.62
	P+	3431	49.35	152.86
	-P	726	10.44	131.12
	TOTAL		5558	79.94
2	E	0	0.00	0.00
	U	20	0.29	290.84
	R	109	1.57	262.34
	O+	407	5.85	230.26
	-O	335	4.82	214.63
	P+	306	4.40	181.63
	-P	48	0.69	161.44
	TOTAL		1225	17.62
3	E	0	0.00	0.00
	U	5	0.07	438.67
	R	45	0.65	314.39
	O+	77	1.11	258.41
	-O	17	0.24	246.86
	P+	10	0.14	184.72
	-P	2	0.03	194.63
	TOTAL		156	2.24
4	E	0	0.00	0.00
	U	0	0.00	0.00
	R	6	0.09	349.31
	O+	6	0.09	293.17
	-O	2	0.03	245.45
	P+	0	0.00	0.00
	-P	0	0.00	0.00
	TOTAL		14	0.20
TOTAL	E	2	0.03	272.44
	U	36	0.52	312.00
	R	263	3.78	264.60
	O+	1078	15.50	218.65
	-O	1051	15.12	192.66
	P+	3747	53.89	155.29
	-P	776	11.16	133.16
	TOTAL		6953	100.00



Raport național clasificare toate categoriile de carcase de bovine cu vârsta de 8 luni sau mai mult

Perioada: sem II 2017

GRASIME	CONFORMAȚIE	NUMAR	PROCENT DIN TOTAL	GREUTATE MEDIE
1	E	6	0.00	373.18
	U	97	0.07	336.82
	R	2350	1.67	314.91
	O+	11775	8.37	247.10
	-O	11812	8.40	215.35
	P+	31316	22.27	191.11
	-P	28373	20.18	177.51
	TOTAL	85729	60.97	201.21
2	E	10	0.01	424.31
	U	157	0.11	370.52
	R	2491	1.77	326.83
	O+	11207	7.97	273.99
	-O	8440	6.00	255.50
	P+	11710	8.33	226.72
	-P	2532	1.80	202.52
	TOTAL	36547	25.99	253.68
3	E	2	0.00	455.70
	U	106	0.08	403.59
	R	2950	2.10	327.21
	O+	6478	4.61	311.50
	-O	3094	2.20	282.86
	P+	2685	1.91	252.84
	-P	493	0.35	215.12
	TOTAL	15808	11.24	296.49
4	E	1	0.00	262.64
	U	51	0.04	412.11
	R	924	0.66	340.27
	O+	799	0.57	320.26
	-O	340	0.24	313.72
	P+	201	0.14	297.26
	-P	24	0.02	262.59
	TOTAL	2340	1.66	326.62
5	E	0	0.00	0.00
	U	14	0.01	441.79
	R	52	0.04	395.48
	O+	109	0.08	366.87
	-O	17	0.01	357.15
	P+	2	0.00	276.90
	-P	1	0.00	86.24
	TOTAL	195	0.14	376.67
TOTAL	E	19	0.01	402.96
	U	425	0.30	378.41
	R	8767	6.23	325.58
	O+	30368	21.60	273.12
	-O	23703	16.86	239.97
	P+	45914	32.65	204.27
	-P	31423	22.35	180.18
	TOTAL	140619	100.00	227.89