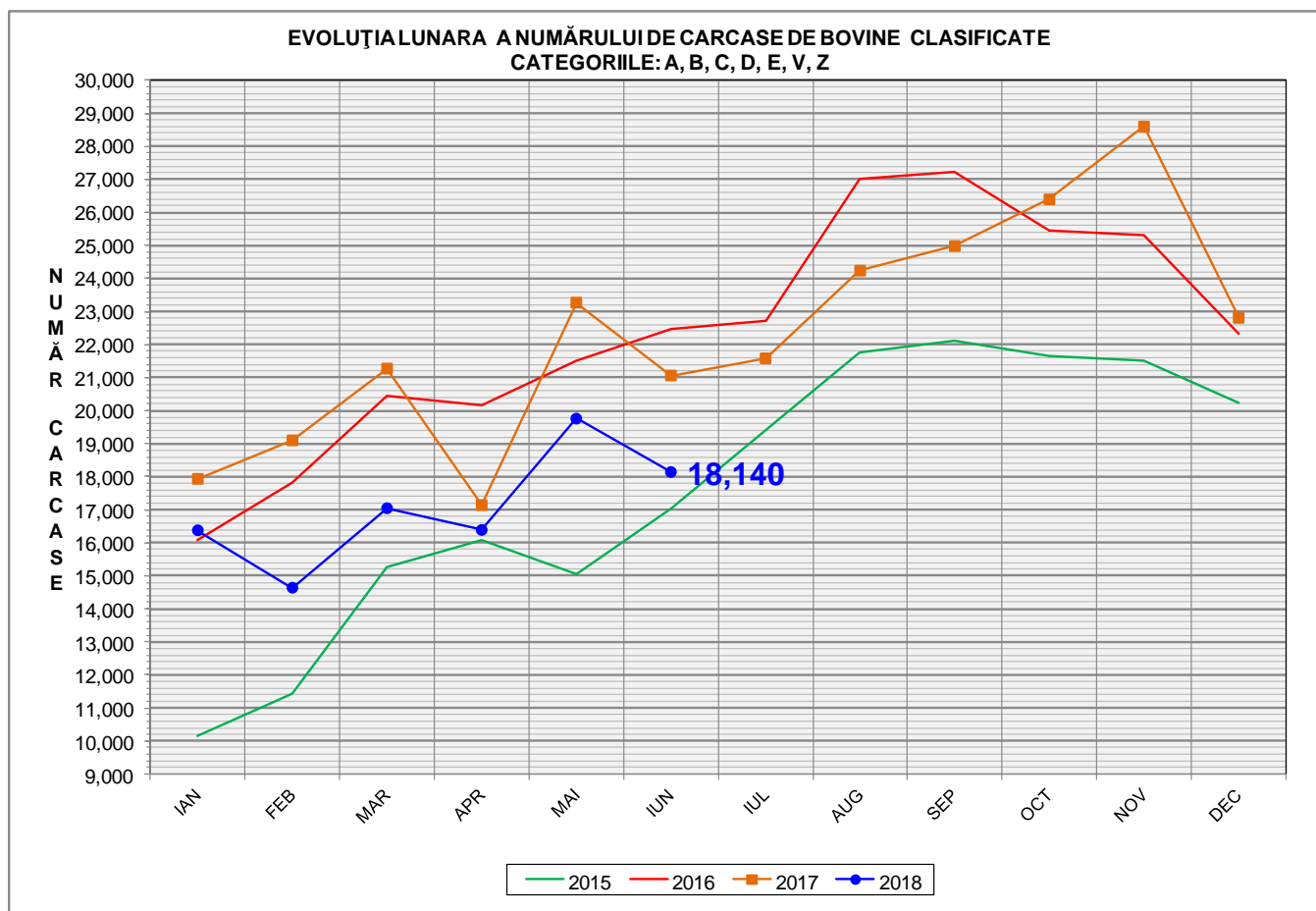


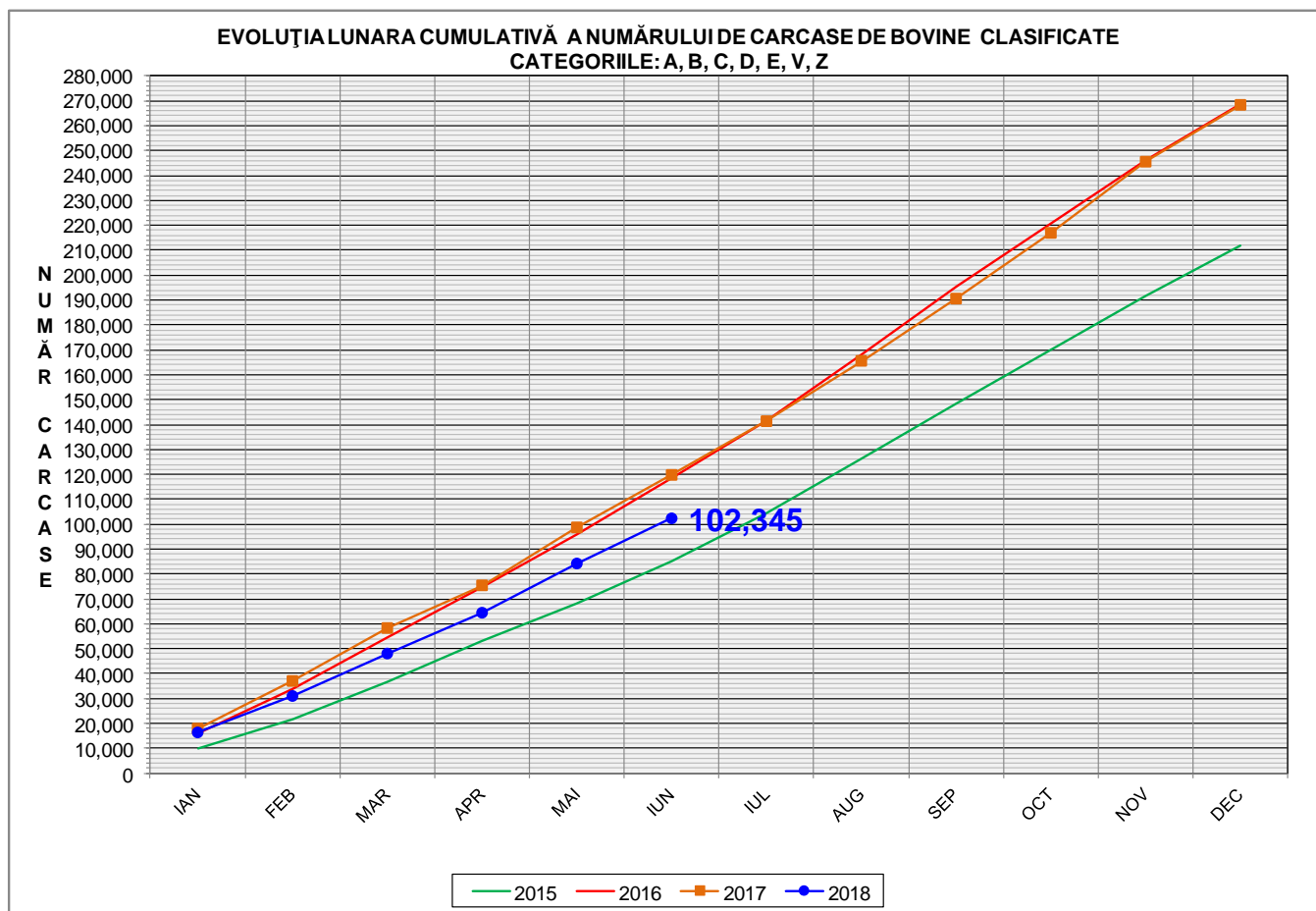


Rezultatele clasificării carcaselor de bovine

Iunie 2018

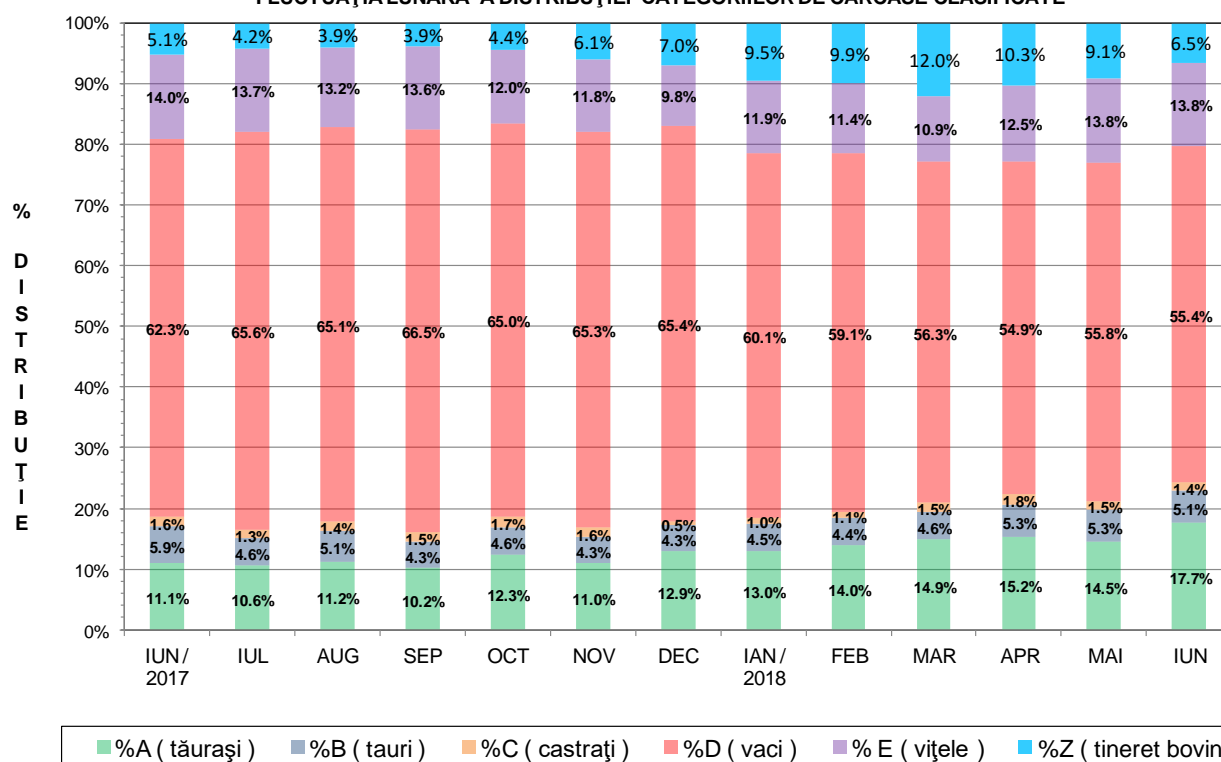


% Modificare	
1 LUNĂ	1 AN
-8.2%	-13.9%



% Modificare
1 AN
-14.6%

FLUCTUAȚIA LUNARĂ A DISTRIBUȚIEI CATEGORIILOR DE CARCASE CLASIFICATE





Raport național clasificare carcase de bovine cu vârsta de 8 luni sau mai mult, conform grilei UE extinsă

Luna: iunie-17

"A"- CARCASE DE MASCULI NECASTRAȚI CU VÂRSTA CUPRINSĂ ÎNTRE 12 LUNI ȘI MAI PUȚIN DE 24 DE LUNI (TĂURAȘI)													
CONFORMAȚIE	GRĂSIME										TOTAL		
	1		2		3		4		5		NUMĂR	% DIN TOTAL	GREUTATE MEDIE
NUMĂR	% DIN TOTAL	NUMĂR	% DIN TOTAL	NUMĂR	% DIN TOTAL	NUMĂR	% DIN TOTAL	NUMĂR	% DIN TOTAL				
E	0	0.00	2	0.07	0	0.00	0	0.00	0	0.00	2	0.07	473.34
U	1	0.03	7	0.23	3	0.10	4	0.13	1	0.03	16	0.52	425.36
R	103	3.36	92	3.00	76	2.48	8	0.26	0	0.00	279	9.10	325.41
O+	387	12.62	236	7.69	94	3.06	13	0.42	0	0.00	730	23.80	276.62
-O	422	13.76	183	5.97	28	0.91	3	0.10	0	0.00	636	20.74	237.95
P+	1114	36.32	125	4.08	6	0.20	0	0.00	0	0.00	1245	40.59	189.47
-P	140	4.56	19	0.62	0	0.00	0	0.00	0	0.00	159	5.18	148.01
TOTAL	2167	70.66	664	21.65	207	6.75	28	0.91	1	0.03	3067	100.00	231.90

"B"- CARCASE DE MASCULI NECASTRAȚI CU VÂRSTA DE 24 DE LUNI ȘI MAI MULT (TAURI)													
CONFORMAȚIE	GRĂSIME										TOTAL		
	1		2		3		4		5		NUMĂR	% DIN TOTAL	GREUTATE MEDIE
NUMĂR	% DIN TOTAL	NUMĂR	% DIN TOTAL	NUMĂR	% DIN TOTAL	NUMĂR	% DIN TOTAL	NUMĂR	% DIN TOTAL				
E	0	0.00	0	0.00	0	0.00	0	0.00	0	0.00	0	0.00	0.00
U	7	0.79	2	0.23	5	0.56	11	1.24	0	0.00	25	2.82	457.73
R	75	8.46	34	3.83	40	4.51	11	1.24	0	0.00	160	18.04	361.18
O+	160	18.04	80	9.02	29	3.27	1	0.11	0	0.00	270	30.44	298.35
-O	95	10.71	61	6.88	9	1.01	0	0.00	0	0.00	165	18.60	264.75
P+	145	16.35	24	2.71	1	0.11	0	0.00	0	0.00	170	19.17	218.21
-P	92	10.37	5	0.56	0	0.00	0	0.00	0	0.00	97	10.94	170.45
TOTAL	574	64.71	206	23.22	84	9.47	23	2.59	0	0.00	887	100.00	278.58

"C"- CARCASE DE MASCULI CASTRAȚI CU VÂRSTA DE 12 LUNI ȘI MAI MULT (BOI)													
CONFORMAȚIE	GRĂSIME										TOTAL		
	1		2		3		4		5		NUMĂR	% DIN TOTAL	GREUTATE MEDIE
NUMĂR	% DIN TOTAL	NUMĂR	% DIN TOTAL	NUMĂR	% DIN TOTAL	NUMĂR	% DIN TOTAL	NUMĂR	% DIN TOTAL				
E	0	0.00	0	0.00	0	0.00	0	0.00	0	0.00	0	0.00	0.00
U	0	0.00	0	0.00	1	0.40	0	0.00	0	0.00	1	0.40	327.32
R	0	0.00	3	1.20	102	40.80	6	2.40	0	0.00	111	44.40	291.99
O+	8	3.20	17	6.80	67	26.80	2	0.80	0	0.00	94	37.60	282.80
-O	4	1.60	11	4.40	4	1.60	0	0.00	0	0.00	19	7.60	324.01
P+	6	2.40	12	4.80	5	2.00	0	0.00	0	0.00	23	9.20	287.50
-P	1	0.40	1	0.40	0	0.00	0	0.00	0	0.00	2	0.80	199.92
TOTAL	19	7.60	44	17.60	179	71.60	8	3.20	0	0.00	250	100.00	289.96

"D"- CARCASE DE FEMELE CARE AU FĂTAT (VACI)													
CONFORMAȚIE	GRĂSIME										TOTAL		
	1		2		3		4		5		NUMĂR	% DIN TOTAL	GREUTATE MEDIE
NUMĂR	% DIN TOTAL	NUMĂR	% DIN TOTAL	NUMĂR	% DIN TOTAL	NUMĂR	% DIN TOTAL	NUMĂR	% DIN TOTAL				
E	0	0.00	0	0.00	0	0.00	0	0.00	0	0.00	0	0.00	0.00
U	1	0.01	4	0.04	2	0.02	23	0.24	6	0.06	36	0.38	417.37
R	141	1.47	166	1.73	179	1.87	57	0.59	4	0.04	547	5.71	335.54
O+	657	6.86	946	9.87	511	5.33	120	1.25	20	0.21	2254	23.52	279.55
-O	670	6.99	718	7.49	187	1.95	14	0.15	0	0.00	1589	16.58	242.88
P+	1376	14.36	924	9.64	197	2.06	21	0.22	0	0.00	2518	26.28	223.95
-P	2435	25.41	182	1.90	21	0.22	0	0.00	0	0.00	2638	27.53	190.70
TOTAL	5280	55.10	2940	30.68	1097	11.45	235	2.45	30	0.31	9582	100.00	238.11

"E"- CARCASE ALE ALTOR BOVINE FEMELE CU VÂRSTA DE 12 LUNI ȘI MAI MULT (VIȚELE)													
CONFORMAȚIE	GRĂSIME										TOTAL		
	1		2		3		4		5		NUMĂR	% DIN TOTAL	GREUTATE MEDIE
NUMĂR	% DIN TOTAL	NUMĂR	% DIN TOTAL	NUMĂR	% DIN TOTAL	NUMĂR	% DIN TOTAL	NUMĂR	% DIN TOTAL				
E	0	0.00	0	0.00	0	0.00	0	0.00	0	0.00	0	0.00	0.00
U	1	0.04	4	0.17	5	0.21	1	0.04	0	0.00	11	0.46	307.67
R	28	1.17	34	1.42	49	2.05	15	0.63	1	0.04	127	5.32	283.75
O+	197	8.25	208	8.71	147	6.16	31	1.30	5	0.21	588	24.63	250.43
-O	222	9.30	204	8.55	72	3.02	9	0.38	0	0.00	507	21.24	229.25
P+	670	28.07	173	7.25	31	1.30	3	0.13	0	0.00	877	36.74	188.96
-P	242	10.14	31	1.30	4	0.17	0	0.00	0	0.00	277	11.60	148.84
TOTAL	1360	56.98	654	27.40	308	12.90	59	2.47	6	0.25	2387	100.00	213.60

"Z"- CARCASE DE BOVINE CU VÂRSTA CUPRINSĂ ÎNTRE 8 LUNI ȘI MAI PUȚIN DE 12 LUNI (TINERET BOVIN)													
CONFORMAȚIE	GRĂSIME										TOTAL		
	1		2		3		4		5		NUMĂR	% DIN TOTAL	GREUTATE MEDIE
NUMĂR	% DIN TOTAL	NUMĂR	% DIN TOTAL	NUMĂR	% DIN TOTAL	NUMĂR	% DIN TOTAL	NUMĂR	% DIN TOTAL				
E	0	0.00	0	0.00	0	0.00	0	0.00	0	0.00	0	0.00	0.00
U	0	0.00	0	0.00	0	0.00	1	0.09	0	0.00	1	0.09	420.42
R	15	1.34	10	0.89	8	0.71	0	0.00	0	0.00	33	2.95	255.14
O+	100	8.93	37	3.30	14	1.25	1	0.09	0	0.00	152	13.57	207.02
-O	133	11.88	51	4.55	7	0.63	0	0.00	0	0.00	191	17.05	204.34
P+	595	53.13	37	3.30	3	0.27	0	0.00	0	0.00	635	56.70	158.00
-P	98	8.75	10	0.89	0	0.00	0	0.00	0	0.00	108	9.64	127.26
TOTAL	941	84.02	145	12.95	32	2.86	2	0.18	0	0.00	1120	100.00	172.69

TOATE CATEGORIILE													
CONFORMAȚIE	GRĂSIME										TOTAL		
	1		2		3		4		5		NUMĂR	% DIN TOTAL	GREUTATE MEDIE
NUMĂR	% DIN TOTAL	NUMĂR	% DIN TOTAL	NUMĂR	% DIN TOTAL	NUMĂR	% DIN TOTAL	NUMĂR	% DIN TOTAL				
E	0	0.00	2	0.01	0	0.00	0	0.00	0	0.00	2	0.01	473.34
U	10	0.06	17	0.10	16	0.09	40	0.23	7	0.04	90	0.52	415.63
R	362	2.09	339	1.96	454	2.63	97	0.56	5	0.03	1257	7.27	325.36
O+	1509	8.73	1524	8.81	862	4.98	168	0.97	25	0.14	4088	23.64	273.46
-O	1546	8.94	1228	7.10	307	1.78	26	0.15	0	0.00	3107	17.97	238.94
P+	3906	22.59	1295	7.49	243	1.41	24	0.14	0	0.00	5468	31.62	202.92
-P	3008	17.39	248	1.43	25	0.14	0	0.00	0	0.00	3281	18.97	182.41
TOTAL	10341	59.80	4653	26.91	1907	11.03	355	2.05	37	0.21	17293	100.00	232.21



Raport național clasificare pentru categoria "A"- carcase de masculi necastrați cu vârsta cuprinsă între 12 luni și mai puțin de 24 de luni (tăurași)

Luna: iunie-17

GRASIME	CONFORMAȚIE	NUMAR	PROCENT DIN TOTAL	GREUTATE MEDIE
1	E	0	0.00	0.00
	U	1	0.03	354.76
	R	103	3.36	307.61
	O+	387	12.62	264.40
	-O	422	13.76	232.36
	P+	1114	36.32	184.33
	-P	140	4.56	144.92
	TOTAL	2167	70.66	211.37
2	E	2	0.07	473.34
	U	7	0.23	397.97
	R	92	3.00	314.82
	O+	236	7.69	277.23
	-O	183	5.97	245.58
	P+	125	4.08	233.97
	-P	19	0.62	170.83
	TOTAL	664	21.65	264.39
3	E	0	0.00	0.00
	U	3	0.10	400.49
	R	76	2.48	351.98
	O+	94	3.06	316.58
	-O	28	0.91	268.58
	P+	6	0.20	217.68
	-P	0	0.00	0.00
	TOTAL	207	6.75	321.43
4	E	0	0.00	0.00
	U	4	0.13	469.67
	R	8	0.26	423.92
	O+	13	0.42	340.29
	-O	3	0.10	273.42
	P+	0	0.00	0.00
	-P	0	0.00	0.00
	TOTAL	28	0.91	375.50
5	E	0	0.00	0.00
	U	1	0.03	585.06
	R	0	0.00	0.00
	O+	0	0.00	0.00
	-O	0	0.00	0.00
	P+	0	0.00	0.00
	-P	0	0.00	0.00
	TOTAL	1	0.03	585.06
TOTAL	E	2	0.07	473.34
	U	16	0.52	425.36
	R	279	9.10	325.41
	O+	730	23.80	276.62
	-O	636	20.74	237.95
	P+	1245	40.59	189.47
	-P	159	5.18	148.01
	TOTAL	3067	100.00	231.90



Raport național clasificare pentru categoria "B"- carcase de masculi necastrați cu vârsta de 24 de luni și mai mult (tauri)

Luna: iunie-17

GRASIME	CONFORMAȚIE	NUMAR	PROCENT DIN TOTAL	GREUTATE MEDIE
1	E	0	0.00	0.00
	U	7	0.79	447.58
	R	75	8.46	363.89
	O+	160	18.04	290.39
	-O	95	10.71	263.88
	P+	145	16.35	213.29
	-P	92	10.37	170.59
	TOTAL	574	64.71	258.85
2	E	0	0.00	0.00
	U	2	0.23	507.64
	R	34	3.83	359.81
	O+	80	9.02	298.36
	-O	61	6.88	261.45
	P+	24	2.71	246.94
	-P	5	0.56	167.78
	TOTAL	206	23.22	290.45
3	E	0	0.00	0.00
	U	5	0.56	500.76
	R	40	4.51	349.28
	O+	29	3.27	340.92
	-O	9	1.01	296.19
	P+	1	0.11	241.08
	-P	0	0.00	0.00
	TOTAL	84	9.47	348.44
4	E	0	0.00	0.00
	U	11	1.24	435.57
	R	11	1.24	390.20
	O+	1	0.11	336.24
	-O	0	0.00	0.00
	P+	0	0.00	0.00
	-P	0	0.00	0.00
	TOTAL	23	2.59	409.55
TOTAL	E	0	0.00	0.00
	U	25	2.82	457.73
	R	160	18.04	361.18
	O+	270	30.44	298.35
	-O	165	18.60	264.75
	P+	170	19.17	218.21
	-P	97	10.94	170.45
	TOTAL	887	100.00	278.58



Raport național clasificare pentru categoria "C" - carcase de masculi castrați cu vârsta de 12 luni și mai mult (boi)

Luna: iunie-17

GRASIME	CONFORMAȚIE	NUMAR	PROCENT DIN TOTAL	GREUTATE MEDIE
1	E	0	0.00	0.00
	U	0	0.00	0.00
	R	0	0.00	0.00
	O+	8	3.20	377.89
	-O	4	1.60	342.51
	P+	6	2.40	271.92
	-P	1	0.40	188.16
	TOTAL	19	7.60	326.99
2	E	0	0.00	0.00
	U	0	0.00	0.00
	R	3	1.20	301.84
	O+	17	6.80	297.22
	-O	11	4.40	305.30
	P+	12	4.80	286.78
	-P	1	0.40	211.68
	TOTAL	44	17.60	294.76
3	E	0	0.00	0.00
	U	1	0.40	327.32
	R	102	40.80	290.34
	O+	67	26.80	265.35
	-O	4	1.60	356.97
	P+	5	2.00	307.92
	-P	0	0.00	0.00
	TOTAL	179	71.60	283.17
4	E	0	0.00	0.00
	U	0	0.00	0.00
	R	6	2.40	315.07
	O+	2	0.80	364.37
	-O	0	0.00	0.00
	P+	0	0.00	0.00
	-P	0	0.00	0.00
	TOTAL	8	3.20	327.40
TOTAL	E	0	0.00	0.00
	U	1	0.40	327.32
	R	111	44.40	291.99
	O+	94	37.60	282.80
	-O	19	7.60	324.01
	P+	23	9.20	287.50
	-P	2	0.80	199.92
	TOTAL	250	100.00	289.96



Raport național clasificare pentru categoria "D"- carcase de femele care au fătat (vacii)

Luna: iunie-17

GRASIME	CONFORMAȚIE	NUMAR	PROCENT DIN TOTAL	GREUTATE MEDIE
1	E	0	0.00	0.00
	U	1	0.01	294.98
	R	141	1.47	329.82
	O+	657	6.86	253.32
	-O	670	6.99	225.29
	P+	1376	14.36	210.31
	-P	2435	25.41	189.58
TOTAL	5280	55.10	211.21	
2	E	0	0.00	0.00
	U	4	0.04	376.57
	R	166	1.73	332.32
	O+	946	9.87	279.77
	-O	718	7.49	249.50
	P+	924	9.64	232.73
	-P	182	1.90	201.75
TOTAL	2940	30.68	255.87	
3	E	0	0.00	0.00
	U	2	0.02	441.49
	R	179	1.87	330.58
	O+	511	5.33	300.62
	-O	187	1.95	273.12
	P+	197	2.06	267.72
	-P	21	0.22	224.94
TOTAL	1097	11.45	293.72	
4	E	0	0.00	0.00
	U	23	0.24	426.94
	R	57	0.59	370.95
	O+	120	1.25	322.26
	-O	14	0.15	341.81
	P+	21	0.22	321.13
	-P	0	0.00	0.00
TOTAL	235	2.45	345.38	
5	E	0	0.00	0.00
	U	6	0.06	420.26
	R	4	0.04	388.11
	O+	20	0.21	336.69
	-O	0	0.00	0.00
	P+	0	0.00	0.00
	-P	0	0.00	0.00
TOTAL	30	0.31	360.26	
TOTAL	E	0	0.00	0.00
	U	36	0.38	417.37
	R	547	5.71	335.54
	O+	2254	23.52	279.55
	-O	1589	16.58	242.88
	P+	2518	26.28	223.95
	-P	2638	27.53	190.70
TOTAL	9582	100.00	238.11	



Raport național clasificare pentru categoria "E"- carcase ale altor bovine femele cu vârsta de 12 luni și mai mult (vițele)

Luna: iunie-17

GRASIME	CONFORMAȚIE	NUMAR	PROCENT DIN TOTAL	GREUTATE MEDIE
1	E	0	0.00	0.00
	U	1	0.04	232.70
	R	28	1.17	267.73
	O+	197	8.25	238.38
	-O	222	9.30	217.42
	P+	670	28.07	180.96
	-P	242	10.14	143.07
	TOTAL	1360	56.98	190.31
2	E	0	0.00	0.00
	U	4	0.17	256.27
	R	34	1.42	268.14
	O+	208	8.71	238.32
	-O	204	8.55	227.52
	P+	173	7.25	210.11
	-P	31	1.30	182.43
	TOTAL	654	27.40	226.50
3	E	0	0.00	0.00
	U	5	0.21	355.74
	R	49	2.05	292.31
	O+	147	6.16	272.95
	-O	72	3.02	256.50
	P+	31	1.30	236.44
	-P	4	0.17	237.65
	TOTAL	308	12.90	269.40
4	E	0	0.00	0.00
	U	1	0.04	347.90
	R	15	0.63	315.36
	O+	31	1.30	288.08
	-O	9	0.38	342.13
	P+	3	0.13	266.89
	-P	0	0.00	0.00
	TOTAL	59	2.47	303.20
5	E	0	0.00	0.00
	U	0	0.00	0.00
	R	1	0.04	368.90
	O+	5	0.21	334.06
	-O	0	0.00	0.00
	P+	0	0.00	0.00
	-P	0	0.00	0.00
	TOTAL	6	0.25	339.87
TOTAL	E	0	0.00	0.00
	U	11	0.46	307.67
	R	127	5.32	283.75
	O+	588	24.63	250.43
	-O	507	21.24	229.25
	P+	877	36.74	188.96
	-P	277	11.60	148.84
	TOTAL	2387	100.00	213.60



Raport național clasificare pentru categoria "Z"- carcase de bovine cu vârsta cuprinsă între 8 luni și mai puțin de 12 luni (tineret bovin)

Luna: iunie-17

GRASIME	CONFORMAȚIE	NUMAR	PROCENT DIN TOTAL	GREUTATE MEDIE
1	E	0	0.00	0.00
	U	0	0.00	0.00
	R	15	1.34	218.94
	O+	100	8.93	186.84
	-O	133	11.88	193.54
	P+	595	53.13	155.69
	-P	98	8.75	123.02
	TOTAL	941	84.02	161.96
2	E	0	0.00	0.00
	U	0	0.00	0.00
	R	10	0.89	281.04
	O+	37	3.30	229.72
	-O	51	4.55	230.75
	P+	37	3.30	192.30
	-P	10	0.89	168.90
	TOTAL	145	12.95	219.88
3	E	0	0.00	0.00
	U	0	0.00	0.00
	R	8	0.71	290.63
	O+	14	1.25	289.92
	-O	7	0.63	217.06
	P+	3	0.27	193.29
	-P	0	0.00	0.00
	TOTAL	32	2.86	265.10
4	E	0	0.00	0.00
	U	1	0.09	420.42
	R	0	0.00	0.00
	O+	1	0.09	224.42
	-O	0	0.00	0.00
	P+	0	0.00	0.00
	-P	0	0.00	0.00
	TOTAL	2	0.18	322.42
TOTAL	E	0	0.00	0.00
	U	1	0.09	420.42
	R	33	2.95	255.14
	O+	152	13.57	207.02
	-O	191	17.05	204.34
	P+	635	56.70	158.00
	-P	108	9.64	127.26
	TOTAL	1120	100.00	172.69



Raport național clasificare toate categoriile de carcase de bovine cu vârsta de 8 luni sau mai mult

Luna: iunie-17

GRASIME	CONFORMAȚIE	NUMAR	PROCENT DIN TOTAL	GREUTATE MEDIE
1	E	0	0.00	0.00
	U	10	0.06	401.55
	R	362	2.09	321.16
	O+	1509	8.73	254.39
	-O	1546	8.94	226.03
	P+	3906	22.59	189.75
	-P	3008	17.39	181.01
	TOTAL	10341	59.80	206.87
2	E	2	0.01	473.34
	U	17	0.10	372.49
	R	339	1.96	322.11
	O+	1524	8.81	273.68
	-O	1228	7.10	245.58
	P+	1295	7.49	229.44
	-P	248	1.43	195.00
	TOTAL	4653	26.91	253.73
3	E	0	0.00	0.00
	U	16	0.09	418.39
	R	454	2.63	321.93
	O+	862	4.98	296.08
	-O	307	1.78	269.30
	P+	243	1.41	262.29
	-P	25	0.14	226.98
	TOTAL	1907	11.03	293.74
4	E	0	0.00	0.00
	U	40	0.23	431.45
	R	97	0.56	365.45
	O+	168	0.97	317.35
	-O	26	0.15	334.03
	P+	24	0.14	314.35
	-P	0	0.00	0.00
	TOTAL	355	2.05	344.37
5	E	0	0.00	0.00
	U	7	0.04	443.80
	R	5	0.03	384.27
	O+	25	0.14	336.16
	-O	0	0.00	0.00
	P+	0	0.00	0.00
	-P	0	0.00	0.00
	TOTAL	37	0.21	363.03
TOTAL	E	2	0.01	473.34
	U	90	0.52	415.63
	R	1257	7.27	325.36
	O+	4088	23.64	273.46
	-O	3107	17.97	238.94
	P+	5468	31.62	202.92
	-P	3281	18.97	182.41
	TOTAL	17293	100.00	232.21