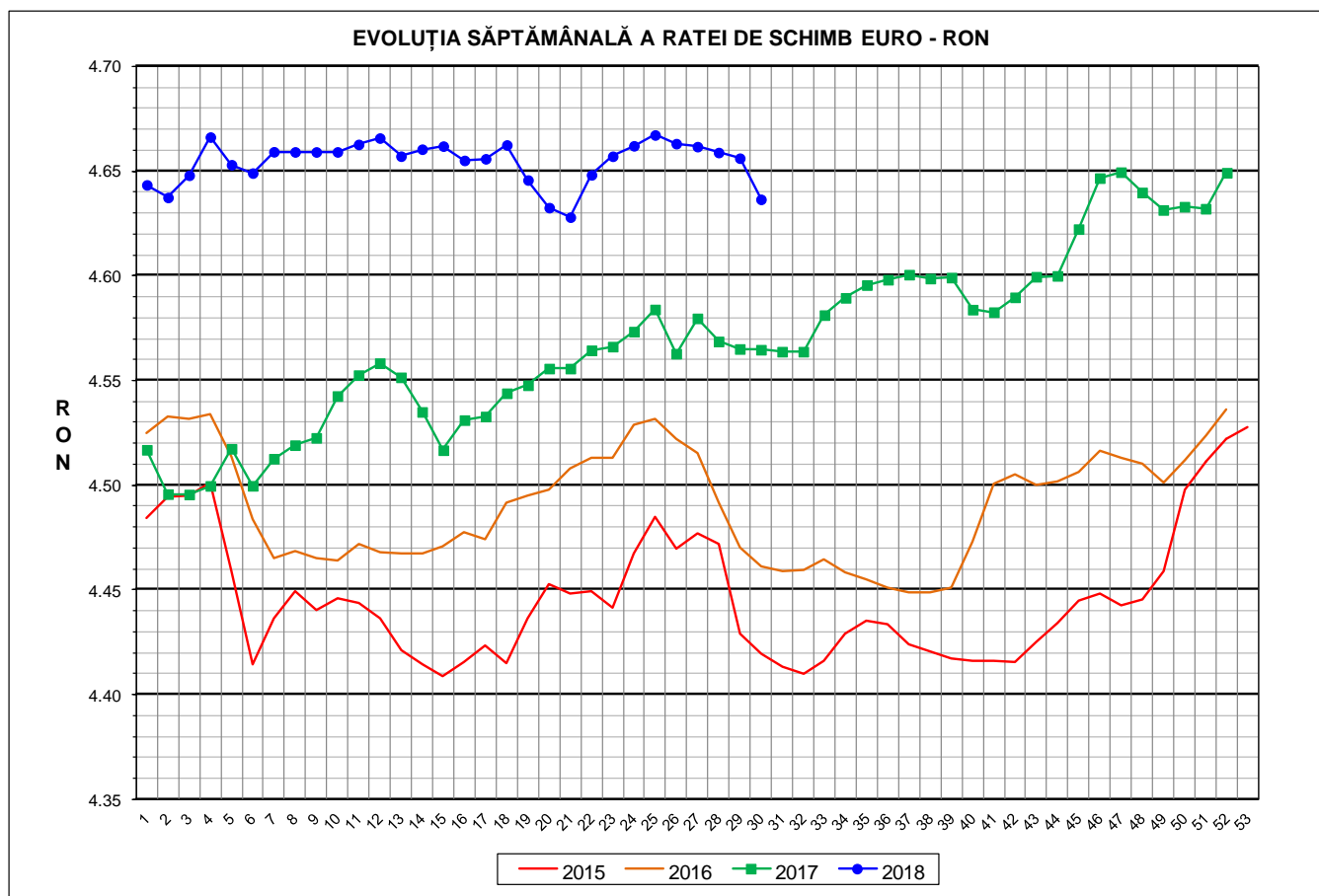




Prețul de piață al porcilor la intrarea în abator

Săptămâna 30 (23 – 29 iulie 2018)



RATA DE SCHIMB EURO - RON			
SĂPT 30 / 2018	VARIAȚIE		
	1 SĂPT	4 SĂPT	1 AN
1€ = 4.6365 RON	-0.42%	-0.57%	1.57%



**SITUAȚIA CARCASELOR DE PORCINE CLASIFICATE
ÎN FUNCȚIE DE PROVENIENȚA PORCILOR SACRIFICAȚI
ÎN SĂPTĂMÂNA 23 - 29 IULIE 2018**

		NUMĂR CARCASE	% DIN TOTAL
PROVENIENȚĂ PORCI SACRIFICAȚI	TRANZACȚII COMERCIALE ÎNTRE ABATOARE ȘI FURNIZORI	65,650	81.22
	FERME PROPRII ALE ABATOARELOR	6,588	8.15
	PRESTĂRI SERVICII	8,587	10.62
TOTAL CARCASE CLASIFICATE CU GREUTATEA CALDĂ 50 - 120 KG		80,825	100.00
DIN CARE DIN COMERȚ INTRACOMUNITAR		6,803	8.42

Situația porcilor proveniți din tranzacții comerciale
între abatoare și furnizori care fac obiectul raportării prețurilor
în săptămâna 23 - 29 iulie 2018

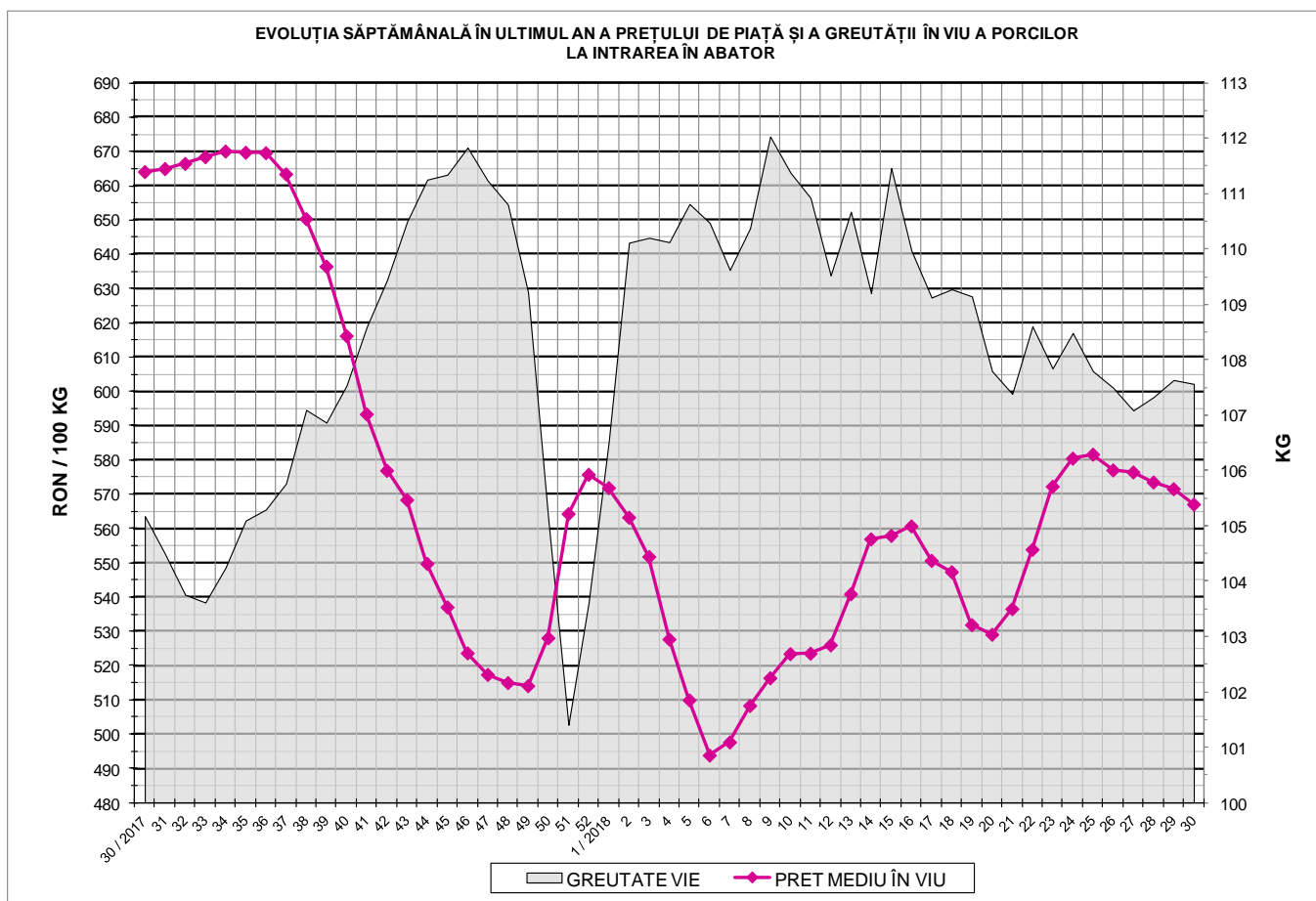
Tip preț la intrarea în abator		Carcase cu greutatea caldă 60 - 120 kg			
		SEUROP		d.c. S+E	
		nr	% din total carcase clasificate	nr	% din total carcase clasificate
De bază pentru 56% carne macră	în carcasă	23,131	28.6%	19,505	24.1%
	în viu	1,884	2.3%	1,778	2.2%
Forfetar în viu		40,050	49.6%	38,244	47.3%
Total		65,065	80.5%	59,527	73.6%

Carcase incluse în raportul național de prețuri pentru DG AGRI

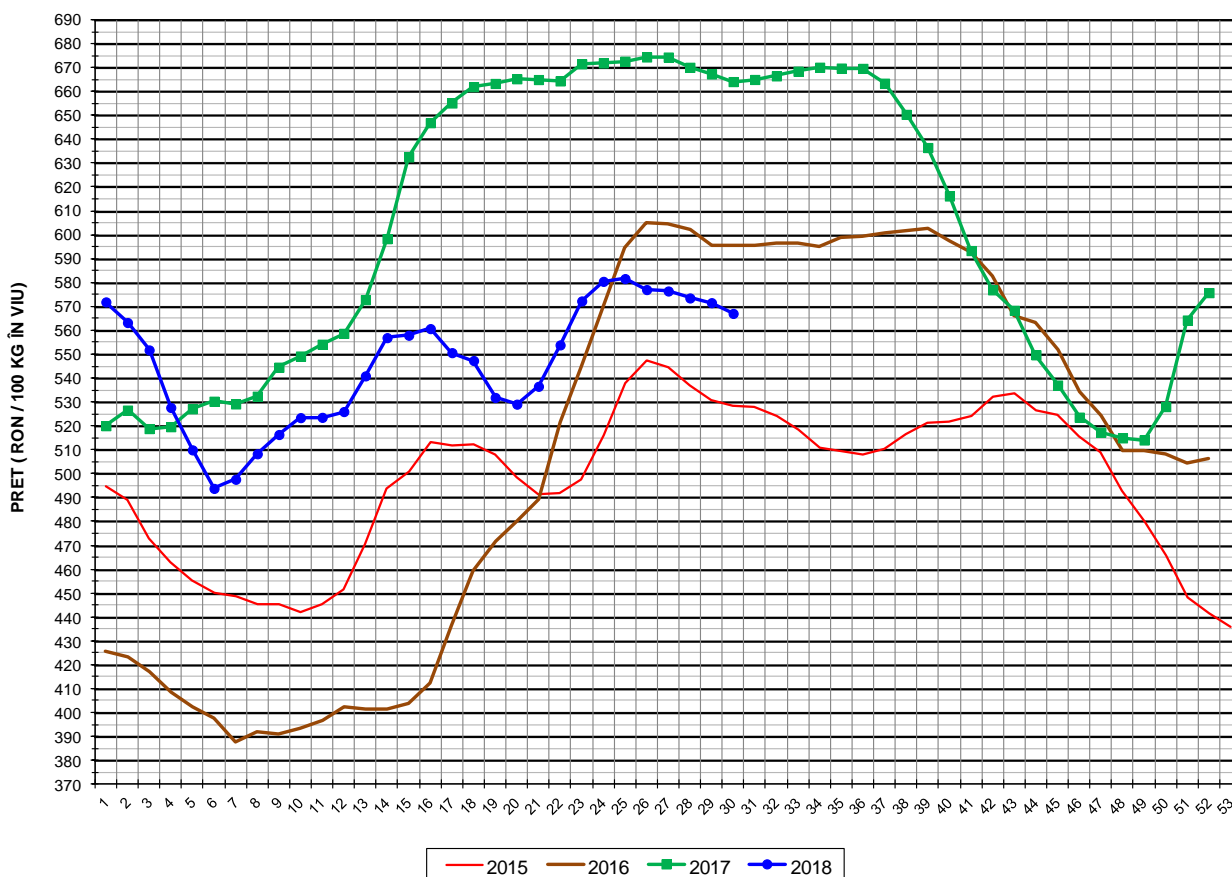


Prețul de piață al porcilor în săptămâna 23 - 29 iulie 2018

Clasa	% carne macră	Număr porci	% din total porci	Procent mediu carne macră	Greutate medie (kg)		Preț mediu (RON / 100 kg)	
					vie	carcasă caldă - 2%	viu	carcasă caldă - 2%
S	≥ 60	35,272	54.21	62.3	104.6	80.1	578.32	754.77
E	55 - 59.9	24,255	37.28	58.0	110.3	85.3	563.03	728.05
U	50 - 54.9	4,950	7.61	53.2	114.6	89.3	525.11	674.08
ROP	< 50	588	0.90	47.8	114.4	89.1	465.59	597.51
TOTAL		65,065	100.00	59.8	107.6	82.8	567.08	736.36



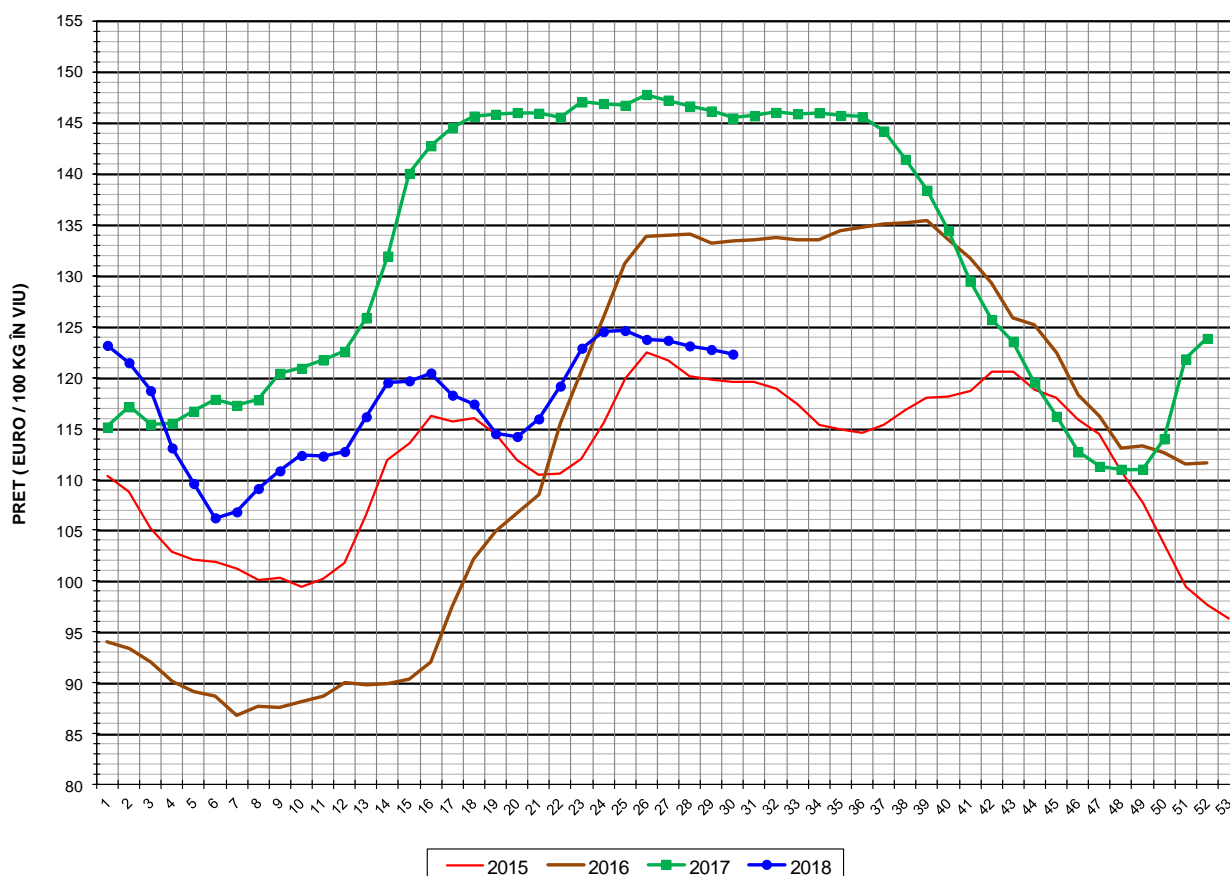
EVOLUȚIA SĂPTĂMÂNALĂ A PREȚULUI DE PIAȚĂ ÎN VIU AL PORCILOR ÎN ROMÂNIA (1)



PREȚ ÎN VIU			
SĂPT 30 / 2018	VARIAȚIE		
	1 SĂPT	4 SĂPT	1 AN
567.08 RON	-0.79%	-1.73%	-14.61%



EVOLUȚIA SĂPTĂMÂNALĂ A PREȚULUI DE PIAȚĂ ÎN VIU AL PORCILOR ÎN ROMÂNIA (2)



PREȚ ÎN VIU			
SĂPT 30 / 2018	VARIAȚIE		
	1 SĂPT	4 SĂPT	1 AN
122.31 €	-0.37%	-1.17%	-15.94%

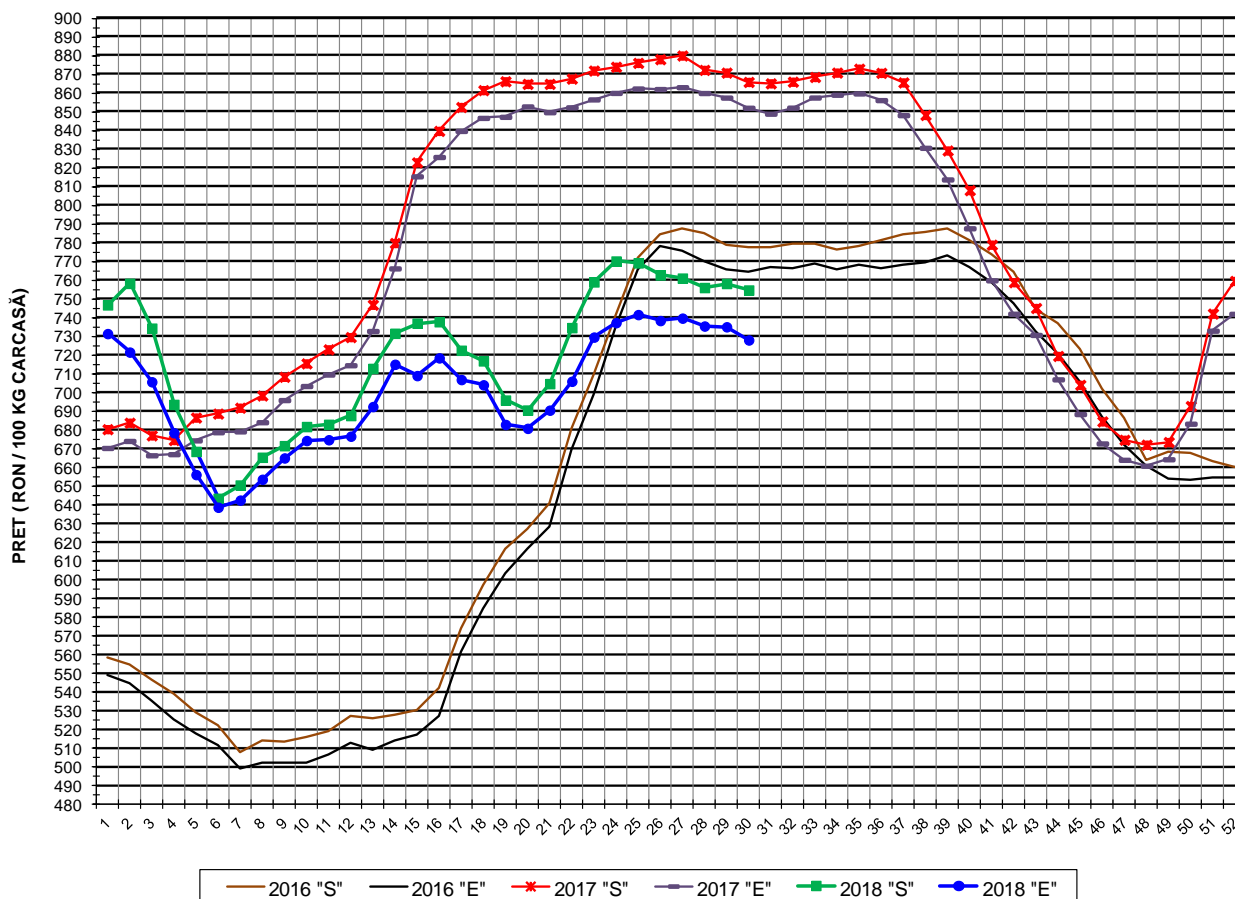


PREȚUL PE PROCENT CARNE MACRĂ AL PORCILOR
ÎN SĂPTĂMÂNA 23 - 29 IULIE 2018

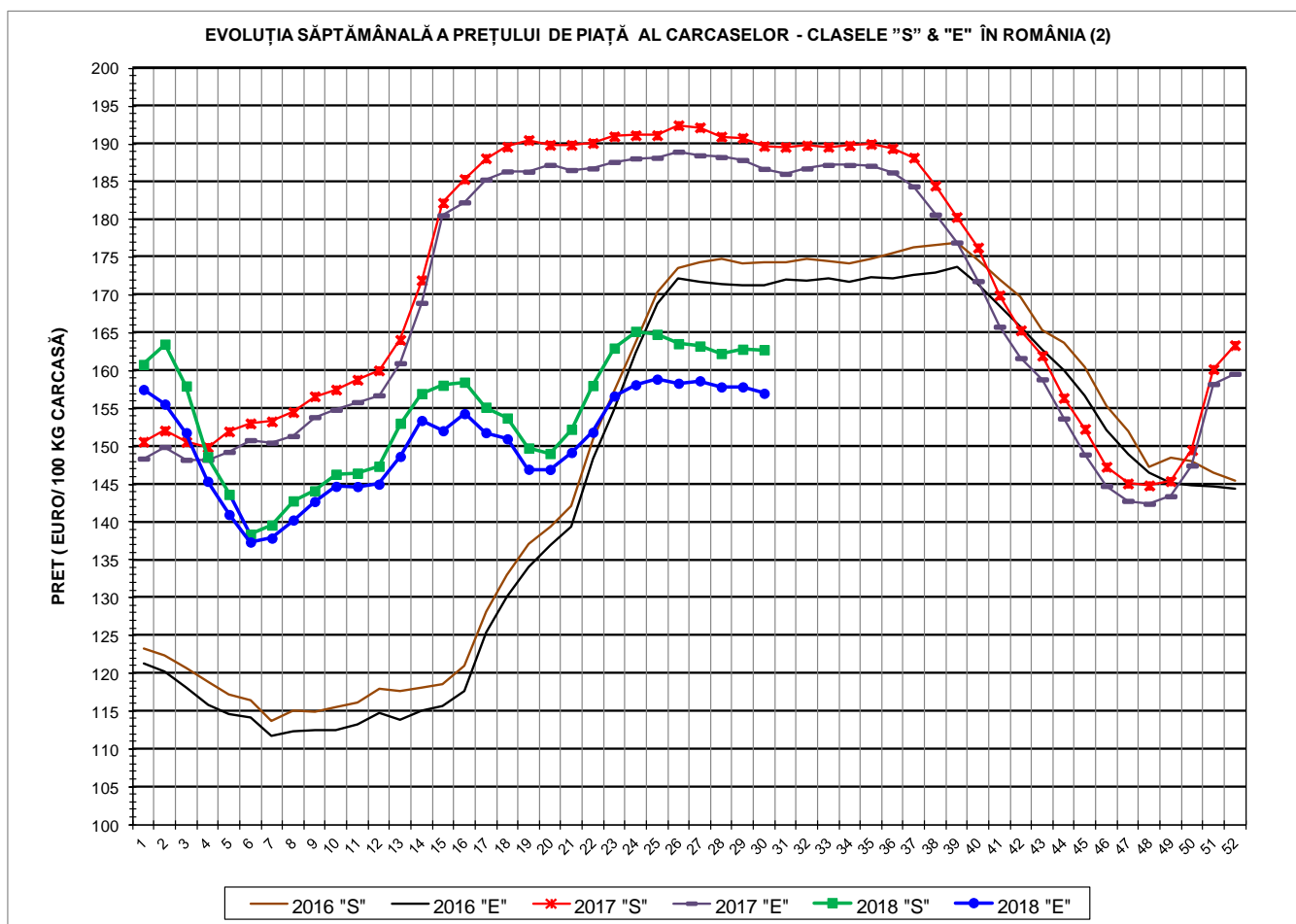
% CARNE MACRĂ		NUMĂR PORCI	% CUMULATIV DIN TOTAL PORCI	GREUTATE (KG)		PREȚ MEDIU (RON/ 100 KG)	
NIVEL GRILA PREȚURI	MEDIE			VIE	CARCASA CALDĂ - 2%	VIU	CARCASA CALDĂ - 2%
≥64	65.0	5,795	8.91	102.65	78.75	575.57	750.21
63	63.4	5,074	16.70	102.92	78.84	575.09	750.70
62	62.4	7,277	27.89	103.93	79.64	578.68	755.12
61	61.5	8,508	40.97	105.29	80.53	581.21	759.92
60	60.5	8,618	54.21	106.58	81.74	578.82	754.72
59	59.5	7,324	65.47	108.21	83.35	575.74	747.49
58	58.5	6,170	74.95	109.90	84.90	566.89	733.86
57	57.5	4,606	82.03	110.92	85.89	558.66	721.47
56	56.5	3,514	87.43	112.67	87.50	550.65	709.04
55	55.5	2,641	91.49	113.19	88.01	544.48	700.23
54	54.5	1,812	94.27	114.40	89.11	538.58	691.46
53	53.5	1,295	96.26	114.32	89.00	530.63	681.58
52	52.5	864	97.59	115.29	89.93	522.93	670.41
51	51.5	562	98.46	115.03	89.68	510.05	654.23
≤50	48.9	1,005	100.00	114.24	88.95	469.16	602.52
MEDIE	59.8	65,065	100.00	107.56	82.83	567.08	736.36

Culorile de fond ale rândurilor din tabelul de mai sus au legătură cu grila de prețuri.

EVOLUȚIA SĂPTĂMÂNALĂ A PREȚULUI DE PIAȚĂ AL CARCASELOR - CLASELE "S" & "E" ÎN ROMÂNIA (1)



PREȚ NAȚIONAL CARCASE CALITATEA STANDARD - CLASELE "S"&"E"				
CLASA	PREȚ SĂPT 30 / 2018	VARIAȚIE		
		1 SĂPT	4 SĂPT	1 AN
S	754.77 RON	-0.46%	-1.06%	-12.85%
E	728.05 RON	-0.96%	-1.41%	-14.57%



PREȚ NAȚIONAL CARCASE CALITATEA STANDARD - CLASELE "S" & "E"				
CLASA	PREȚ SAPT 30 / 2018	VARIAȚIE		
		1 SĂPT	4 SĂPT	1 AN
S	162.79 €	-0.04%	-0.49%	-14.20%
E	157.02 €	-0.54%	-0.84%	-15.90%



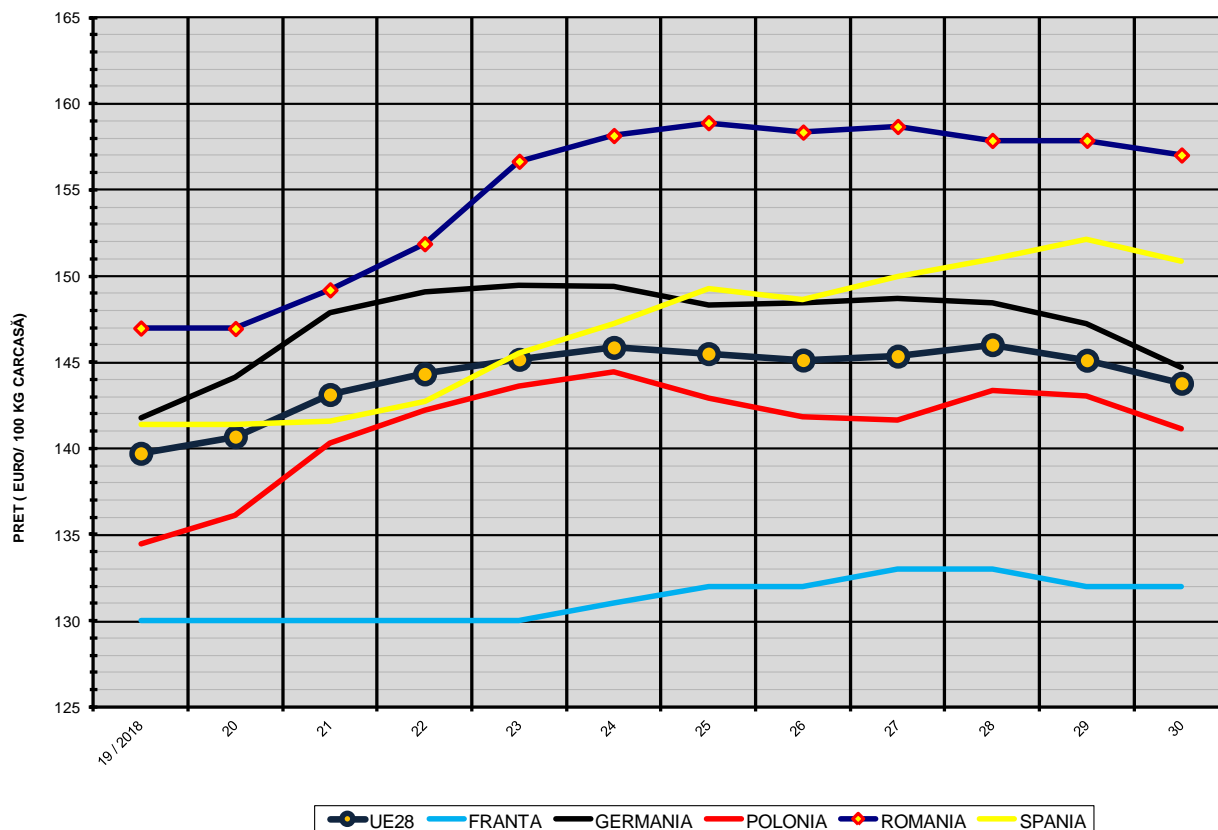
% PREȚ DE PIAȚĂ ÎN ROMÂNIA ȘI ÎN UE28 vs PRAGUL (PREȚUL) DE REFERINȚĂ UE28

SAPTAMANA	PREȚ (EUR)					% PREȚ vs PRAGUL (PREȚUL) DE REFERINȚĂ UE28 (*)				
	ROMÂNIA			UE28		ROMÂNIA			UE28	
	"S"	"E"	"S" + "E"	"S"	"E"	"S"	"E"	"S" + "E"	"S"	"E"
4 / 2018	148.64	145.39	147.13	133.08	133.70	98.47%	96.32%	97.47%	88.17%	88.58%
5	143.66	140.99	142.45	133.25	134.23	95.17%	93.41%	94.38%	88.28%	88.93%
6	138.38	137.35	137.93	134.40	136.70	91.68%	91.00%	91.38%	89.04%	90.56%
7	139.61	137.87	138.84	139.25	140.97	92.49%	91.34%	91.98%	92.26%	93.40%
8	142.79	140.27	141.66	143.86	145.34	94.60%	92.93%	93.85%	95.31%	96.29%
9	144.13	142.72	143.49	147.62	148.60	95.49%	94.55%	95.06%	97.80%	98.45%
10	146.32	144.71	145.61	149.16	149.16	96.94%	95.88%	96.47%	98.82%	98.82%
11	146.46	144.70	145.72	147.71	146.56	97.04%	95.86%	96.54%	97.86%	97.10%
12	147.38	145.01	146.36	147.06	145.21	97.64%	96.07%	96.97%	97.43%	96.20%
13	153.06	148.68	151.18	147.00	144.90	101.41%	98.50%	100.16%	97.39%	96.00%
14	156.98	153.43	155.59	146.15	144.46	104.01%	101.65%	103.08%	96.83%	95.71%
15	158.09	152.08	155.48	145.87	144.23	104.74%	100.76%	103.01%	96.64%	95.56%
16	158.50	154.34	156.73	145.67	143.92	105.01%	102.25%	103.84%	96.51%	95.35%
17	155.19	151.82	153.81	144.91	142.57	102.82%	100.59%	101.90%	96.00%	94.45%
18	153.75	151.00	152.65	143.86	141.25	101.86%	100.04%	101.13%	95.31%	93.58%
19	149.79	146.98	148.66	142.87	139.71	99.24%	97.38%	98.49%	94.65%	92.56%
20	149.07	146.95	148.24	143.54	140.68	98.76%	97.36%	98.21%	95.10%	93.20%
21	152.27	149.20	150.99	145.62	143.13	100.88%	98.85%	100.04%	96.48%	94.82%
22	158.05	151.88	155.34	146.71	144.32	104.71%	100.62%	102.92%	97.20%	95.62%
23	163.00	156.66	160.35	147.66	145.17	107.99%	103.79%	106.24%	97.83%	96.18%
24	165.22	158.15	162.33	148.59	145.86	109.46%	104.78%	107.54%	98.45%	96.63%
25	164.82	158.90	162.45	148.09	145.50	109.20%	105.27%	107.62%	98.11%	96.39%
26	163.59	158.35	161.41	148.47	145.13	108.38%	104.91%	106.94%	98.37%	96.15%
27	163.27	158.68	161.43	148.66	145.35	108.17%	105.13%	106.95%	98.49%	96.30%
28	162.29	157.87	160.46	149.29	146.02	107.52%	104.59%	106.31%	98.91%	96.74%
29	162.85	157.88	160.75	148.77	145.11	107.89%	104.60%	106.50%	98.56%	96.14%
30	162.79	157.02	160.35	147.50	143.78	107.85%	104.03%	106.24%	97.72%	95.26%

(*) 150.939 EUR conform Art. 7 [1] al Reg. [UE] nr. 1308/2013



EVOLUȚIA SĂPTĂMÂNALĂ A PREȚULUI CLASA "E" ÎN UE28 ȘI ÎN CÂTEVA STATE MEMBRE



COMPARAȚII DE PREȚURI

SĂPT 30 / 2018 =	UE28	FR	DE	PL	RO	ES	RO vs UE28	RO vs FR	RO vs DE	RO vs PL	RO vs ES
	143.78 €	132.00 €	144.67 €	141.16 €	157.02 €	150.85 €	13.25 € 9.2%	25.02 € 19.0%	12.35 € 8.5%	15.86 € 11.2%	6.17 € 4.1%



PREȚUL CARCASELOR DIN CLASA "E" ÎN STATELE MEMBRE (FĂRĂ GRECIA, ITALIA, MALTA)
VERSUS PREȚUL UE ÎN SĂPTĂMÂNA 23 - 29 IULIE 2018

