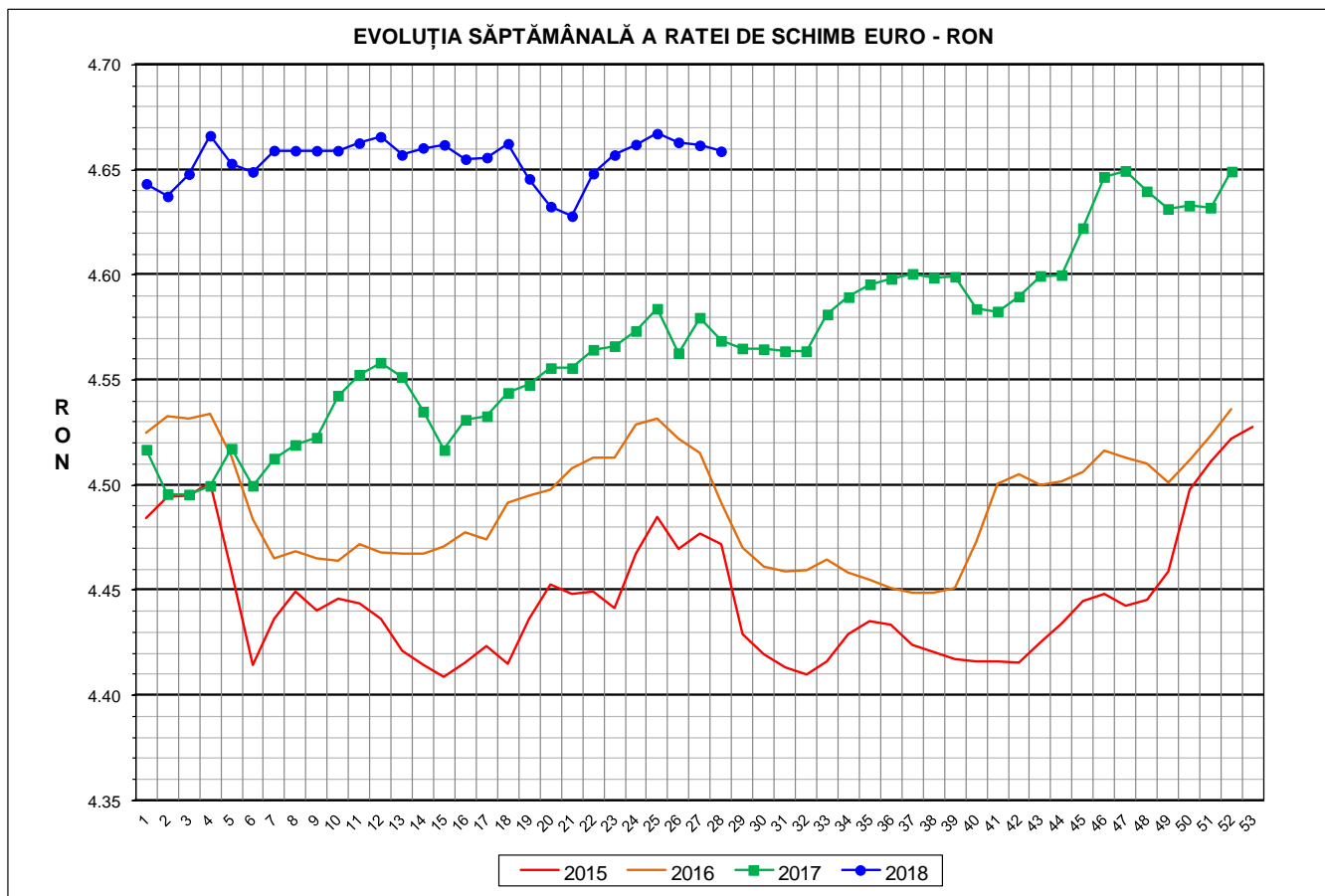




# Prețul de piață al porcilor la intrarea în abator

## Săptămâna 28 (9 – 15 iulie 2018)



<b>RATA DE SCHIMB EURO - RON</b>			
<b>SĂPT 28 / 2018</b>	<b>VARIAȚIE</b>		
	<b>1 SĂPT</b>	<b>4 SĂPT</b>	<b>1 AN</b>
<b>1€ = 4.6589 RON</b>	<b>-0.06%</b>	<b>-0.07%</b>	<b>1.97%</b>



**SITUAȚIA CARCASELOR DE PORCINE CLASIFICATE  
ÎN FUNCȚIE DE PROVENIENȚA PORCILOR SACRIFICAȚI  
IN SĂPTĂMÂNA 9 - 15 IULIE 2018**

		NUMĂR CARCASE	% DIN TOTAL
PROVENIENȚĂ PORCI SACRIFICAȚI	TRANZACȚII COMERCIALE ÎNTRE ABATOARE ȘI FURNIZORI	66,737	78.21
	FERME PROPRII ALE ABATOARELOR	6,990	8.19
	PRESTĂRI SERVICII	11,608	13.60
<b>TOTAL CARCASE CLASIFICATE CU GREUTATEA CALDĂ 50 - 120 KG</b>		<b>85,335</b>	<b>100.00</b>
DIN CARE DIN COMERȚ INTRACOMUNITAR		5,995	7.03

Situația porcilor proveniți din tranzacții comerciale  
între abatoare și furnizori care fac obiectul raportării prețurilor  
în săptămâna 9 - 15 iulie 2018

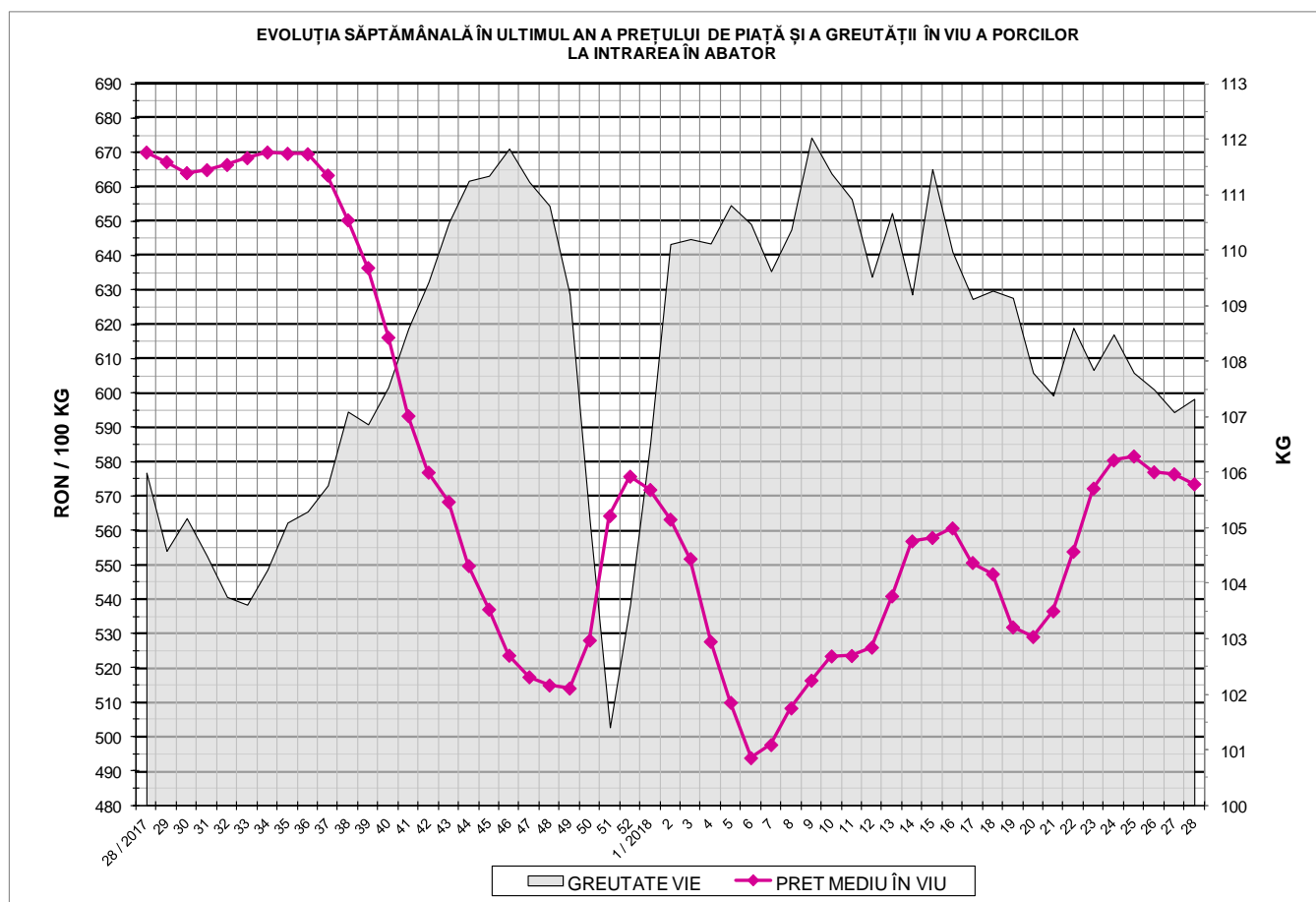
Tip preț la intrarea în abator		Carcase cu greutatea caldă 60 - 120 kg			
		SEUROP		d.c. S+E	
		nr	% din total carcase clasificate	nr	% din total carcase clasificate
De bază pentru 56% carne macră	în carcasă	22,634	26.5%	19,704	23.1%
	în viu	2,043	2.4%	1,877	2.2%
Forfetar în viu		41,347	48.5%	39,190	45.9%
Total		66,024	77.4%	60,771	71.2%

Carcase incluse în raportul național de prețuri pentru DG AGRI



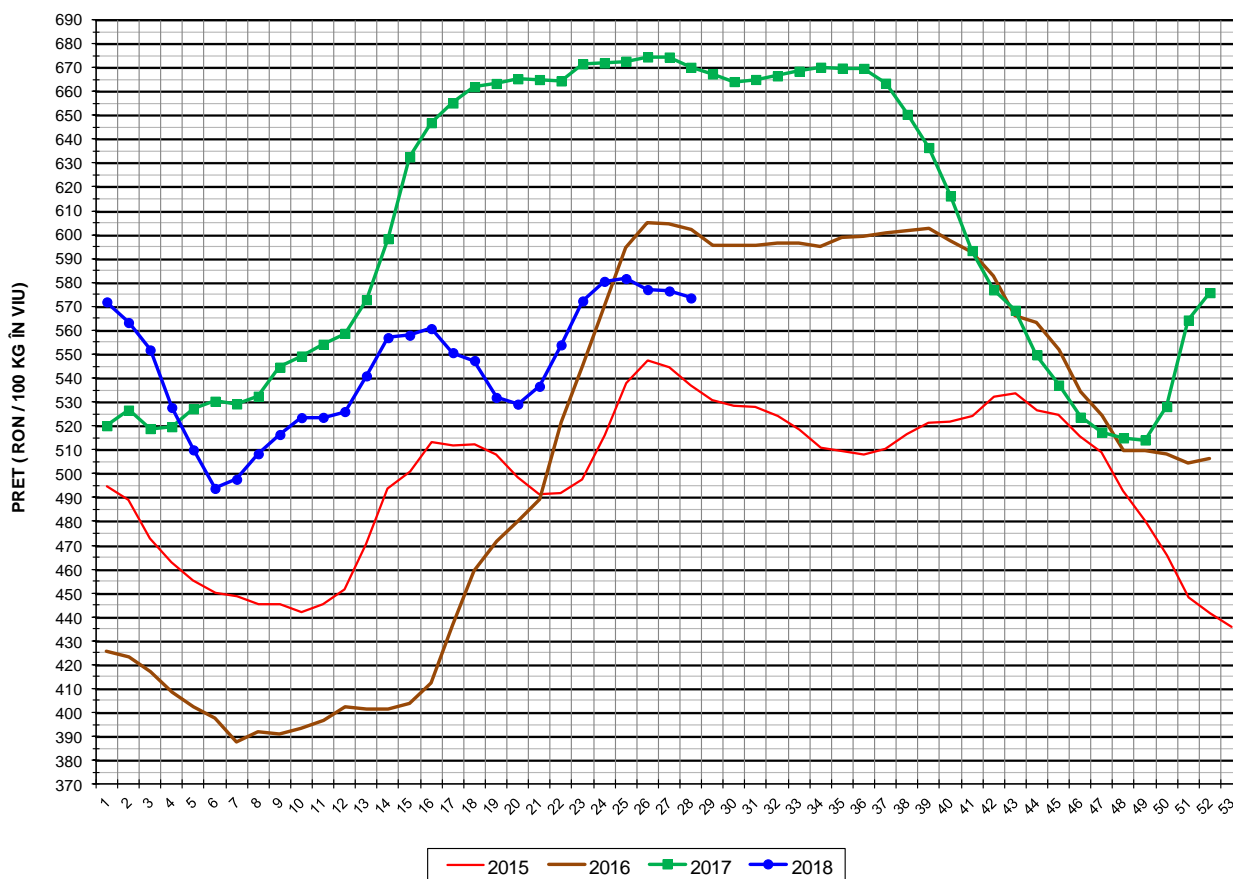
## Prețul de piață al porcilor în săptămâna 9 - 15 iulie 2018

Clasa	% carne macră	Număr porci	% din total porci	Procent mediu carne macră	Greutate medie (kg)		Preț mediu (RON / 100 kg)	
					vie	carcasă caldă - 2%	viu	carcasă caldă - 2%
S	≥ 60	36,426	55.17	62.3	104.8	80.8	582.75	756.09
E	55 - 59.9	24,345	36.87	58.0	109.7	85.0	569.74	735.50
U	50 - 54.9	4,678	7.09	53.2	113.4	88.5	536.32	687.33
ROP	< 50	575	0.87	47.9	113.7	88.7	493.99	632.84
<b>TOTAL</b>		<b>66,024</b>	<b>100.00</b>	<b>59.9</b>	<b>107.3</b>	<b>83.0</b>	<b>573.55</b>	<b>741.97</b>





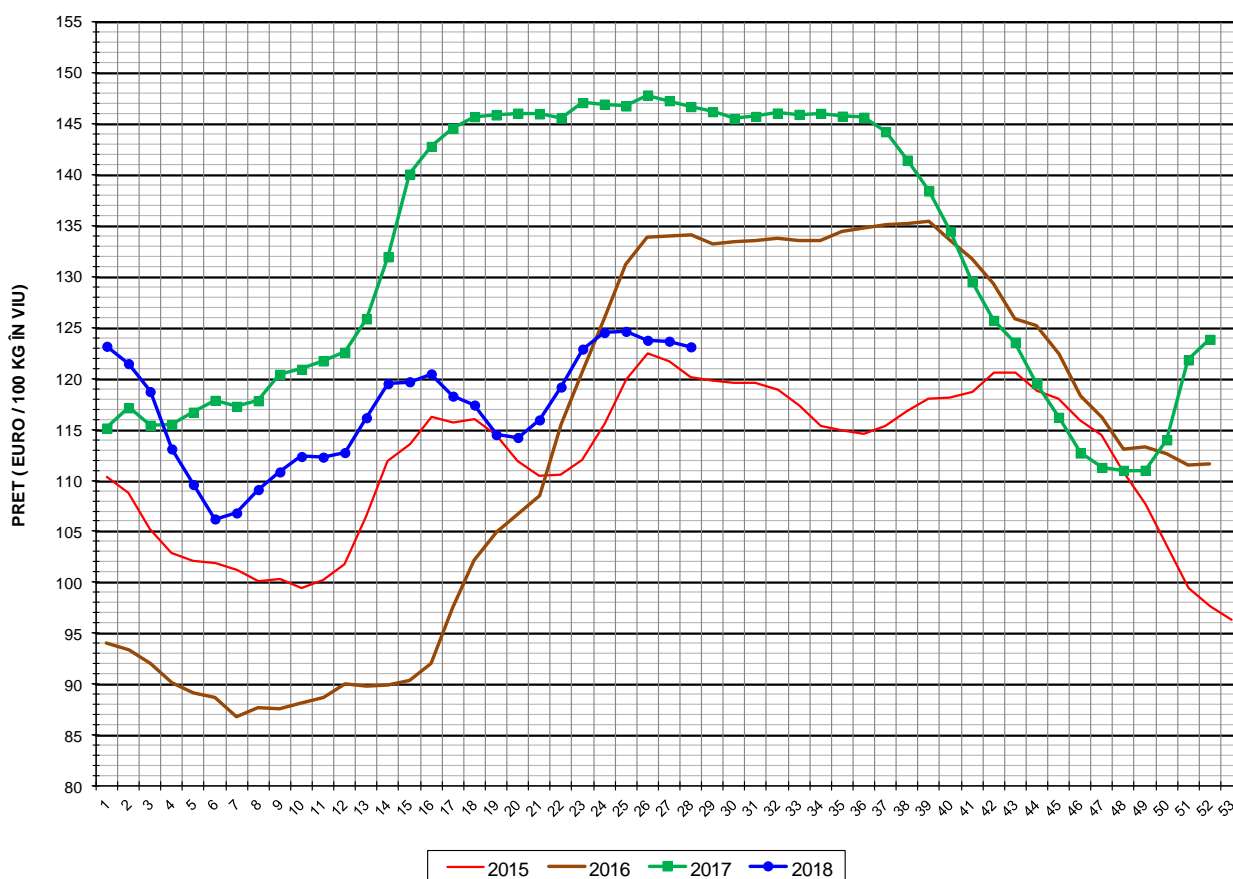
EVOLUȚIA SĂPTĂMÂNALĂ A PREȚULUI DE PIAȚĂ ÎN VIU AL PORCILOR ÎN ROMÂNIA (1)



PREȚ ÎN VIU			
SĂPT 28 / 2018	VARIAȚIE		
	1 SĂPT	4 SĂPT	1 AN
573.55 RON	-0.51%	-1.20%	-14.41%



EVOLUȚIA SĂPTĂMÂNALĂ A PREȚULUI DE PIAȚĂ ÎN VIU AL PORCILOR ÎN ROMÂNIA (2)



PREȚ ÎN VIU			
SĂPT 28 / 2018	VARIAȚIE		
	1 SĂPT	4 SĂPT	1 AN
123.11 €	-0.45%	-1.13%	-16.07%



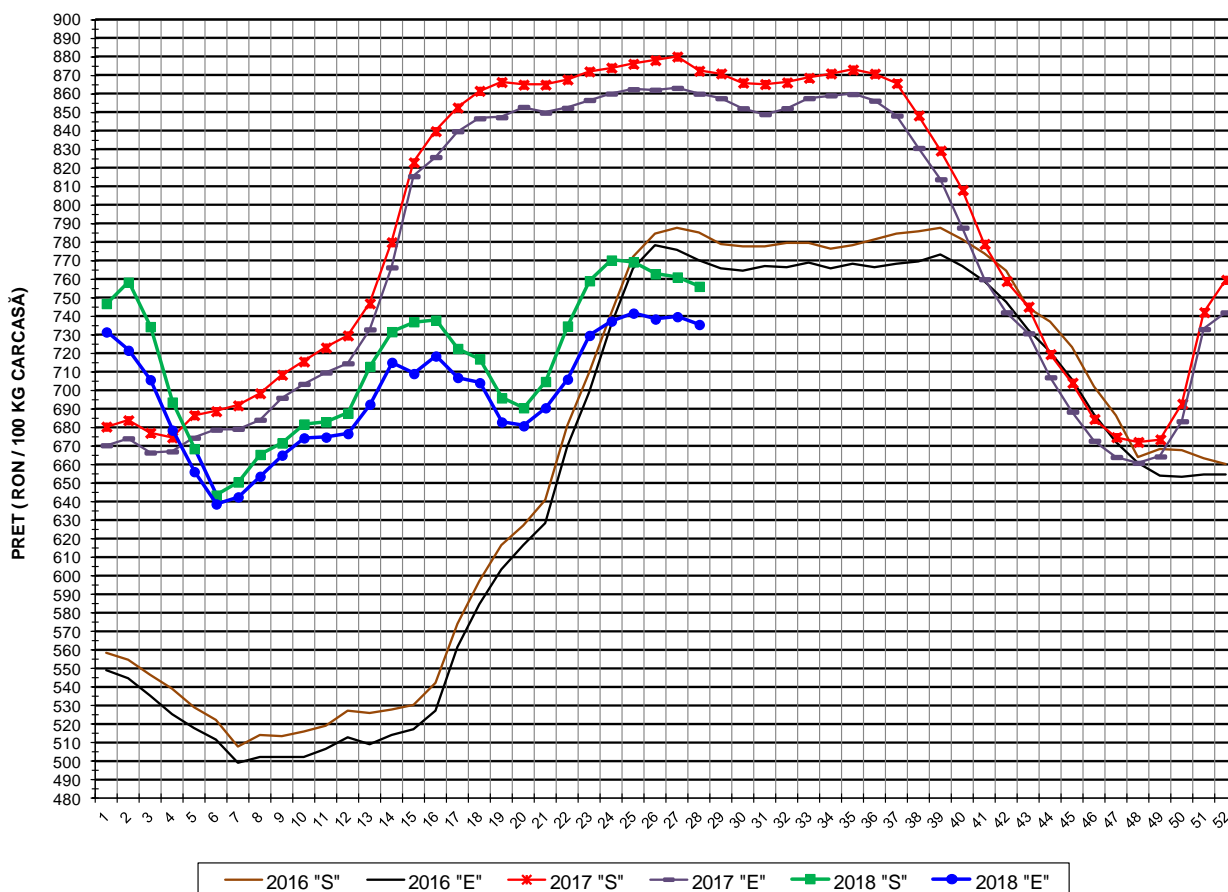
PREȚUL PE PROCENT CARNE MACRĂ AL PORCILOR  
ÎN SĂPTĂMÂNA 9 - 15 IULIE 2018

% CARNE MACRĂ		NUMĂR PORCI	% CUMULATIV DIN TOTAL PORCI	GREUTATE (KG)		PREȚ MEDIU (RON/ 100 KG)	
NIVEL GRILA PREȚURI	MEDIE			VIE	CARCASA CALDĂ - 2%	VIU	CARCASA CALDĂ - 2%
≥64	65.0	6,281	9.51	102.72	79.29	575.25	745.19
63	63.4	5,214	17.41	103.49	79.80	580.43	752.78
62	62.4	7,316	28.49	104.56	80.56	584.18	758.26
61	61.4	8,992	42.11	105.44	81.15	586.04	761.47
60	60.5	8,623	55.17	106.80	82.35	584.77	758.35
59	59.5	7,501	66.53	107.95	83.41	579.91	750.55
58	58.5	6,029	75.66	109.13	84.40	574.63	743.07
57	57.5	4,753	82.86	110.63	85.80	566.08	729.89
56	56.5	3,533	88.21	111.56	86.68	558.06	718.29
55	55.5	2,529	92.04	112.07	87.24	552.42	709.62
54	54.5	1,755	94.70	112.47	87.68	548.46	703.50
53	53.5	1,225	96.56	113.15	88.27	539.57	691.63
52	52.5	785	97.75	114.22	89.23	534.33	683.94
51	51.5	581	98.63	114.59	89.40	521.28	668.13
≤50	48.8	907	100.00	114.08	89.12	493.50	631.70
MEDIE	59.9	66,024	100.00	107.32	82.96	573.55	741.97

Culorile de fond ale rândurilor din tabelul de mai sus au legătură cu grila de prețuri.

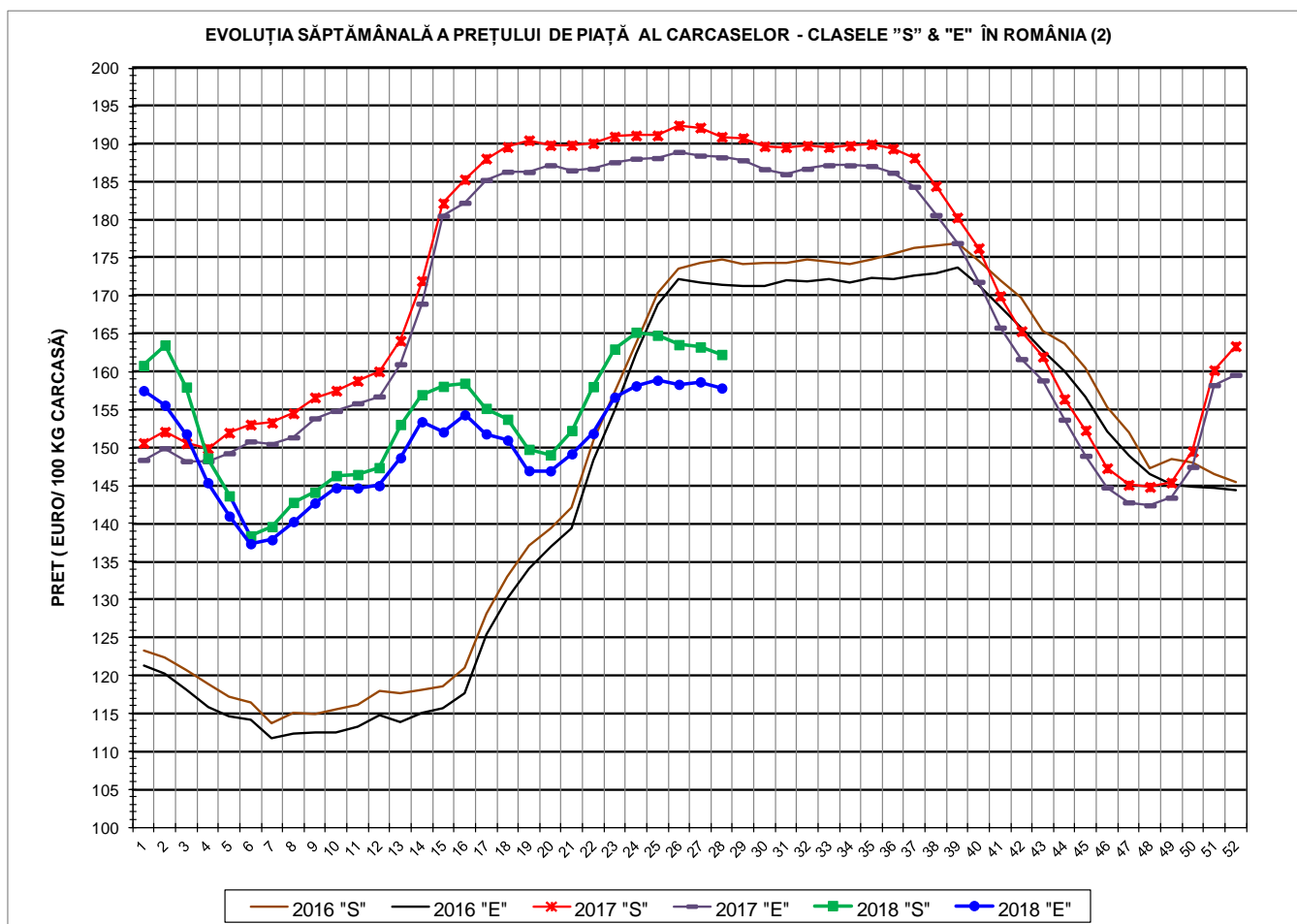


EVOLUȚIA SĂPTĂMÂNALĂ A PREȚULUI DE PIAȚĂ AL CARCASELOR - CLASELE "S" & "E" ÎN ROMÂNIA (1)



**PREȚ NAȚIONAL CARCASE  
CALITATEA STANDARD - CLASELE "S" & "E"**

CLASA	PREȚ SĂPT 28 / 2018	VARIAȚIE		
		1 SĂPT	4 SĂPT	1 AN
S	756.09 RON	-0.66%	-1.84%	-13.34%
E	735.50 RON	-0.57%	-0.25%	-14.49%



<b>PREȚ NAȚIONAL CARCASE</b>				
<b>CALITATEA STANDARD - CLASELE "S"&amp;"E"</b>				
<b>CLASA</b>	<b>PREȚ SAPT 28 / 2018</b>	<b>VARIAȚIE</b>		
		<b>1 SĂPT</b>	<b>4 SĂPT</b>	<b>1 AN</b>
<b>S</b>	<b>162.29 €</b>	<b>-0.60%</b>	<b>-1.77%</b>	<b>-15.02%</b>
<b>E</b>	<b>157.87 €</b>	<b>-0.51%</b>	<b>-0.18%</b>	<b>-16.15%</b>





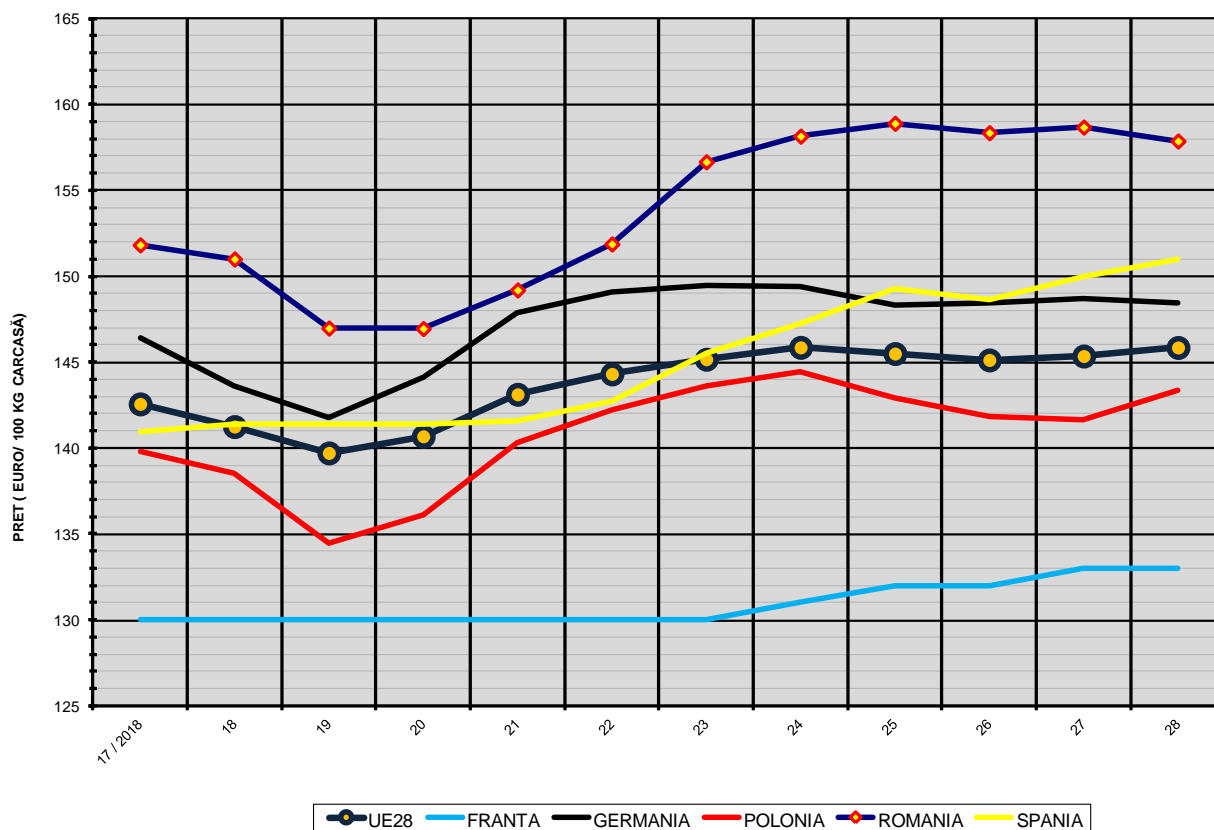
**% PREȚ DE PIAȚĂ ÎN ROMÂNIA ȘI ÎN UE28 vs PRAGUL (PREȚUL) DE REFERINȚĂ UE28**

SAPTAMANA	PREȚ (EUR)					% PREȚ vs PRAGUL (PREȚUL) DE REFERINȚĂ UE28 (*)				
	ROMÂNIA			UE28		ROMÂNIA			UE28	
	"S"	"E"	"S" + "E"	"S"	"E"	"S"	"E"	"S" + "E"	"S"	"E"
2 / 2018	163.52	155.60	159.89	137.15	138.15	108.34%	103.09%	105.93%	90.86%	91.53%
3	157.99	151.82	155.04	134.08	134.91	104.67%	100.59%	102.72%	88.83%	89.38%
4	148.64	145.39	147.13	133.08	133.70	98.47%	96.32%	97.47%	88.17%	88.58%
5	143.66	140.99	142.45	133.25	134.23	95.17%	93.41%	94.38%	88.28%	88.93%
6	138.38	137.35	137.93	134.40	136.70	91.68%	91.00%	91.38%	89.04%	90.56%
7	139.61	137.87	138.84	139.25	140.97	92.49%	91.34%	91.98%	92.26%	93.40%
8	142.79	140.27	141.66	143.86	145.34	94.60%	92.93%	93.85%	95.31%	96.29%
9	144.13	142.72	143.49	147.62	148.60	95.49%	94.55%	95.06%	97.80%	98.45%
10	146.32	144.71	145.61	149.16	149.16	96.94%	95.88%	96.47%	98.82%	98.82%
11	146.46	144.70	145.72	147.71	146.56	97.04%	95.86%	96.54%	97.86%	97.10%
12	147.38	145.01	146.36	147.06	145.21	97.64%	96.07%	96.97%	97.43%	96.20%
13	153.06	148.68	151.18	147.00	144.90	101.41%	98.50%	100.16%	97.39%	96.00%
14	156.98	153.43	155.59	146.15	144.46	104.01%	101.65%	103.08%	96.83%	95.71%
15	158.09	152.08	155.48	145.87	144.23	104.74%	100.76%	103.01%	96.64%	95.56%
16	158.50	154.34	156.73	145.67	143.92	105.01%	102.25%	103.84%	96.51%	95.35%
17	155.19	151.82	153.81	144.91	142.57	102.82%	100.59%	101.90%	96.00%	94.45%
18	153.75	151.00	152.65	143.86	141.25	101.86%	100.04%	101.13%	95.31%	93.58%
19	149.79	146.98	148.66	142.87	139.71	99.24%	97.38%	98.49%	94.65%	92.56%
20	149.07	146.95	148.24	143.54	140.68	98.76%	97.36%	98.21%	95.10%	93.20%
21	152.27	149.20	150.99	145.62	143.13	100.88%	98.85%	100.04%	96.48%	94.82%
22	158.05	151.88	155.34	146.70	144.31	104.71%	100.62%	102.92%	97.19%	95.61%
23	163.00	156.66	160.35	147.66	145.17	107.99%	103.79%	106.24%	97.83%	96.18%
24	165.22	158.15	162.33	148.59	145.86	109.46%	104.78%	107.54%	98.45%	96.63%
25	164.82	158.90	162.45	148.09	145.50	109.20%	105.27%	107.62%	98.11%	96.39%
26	163.59	158.35	161.41	148.47	145.13	108.38%	104.91%	106.94%	98.37%	96.15%
27	163.27	158.68	161.43	148.66	145.35	108.17%	105.13%	106.95%	98.49%	96.30%
28	162.29	157.87	160.46	149.07	145.85	107.52%	104.59%	106.31%	98.76%	96.63%

(\*) 150.939 EUR conform Art. 7 [1] al Reg. [UE] nr. 1308/2013



EVOLUȚIA SĂPTĂMÂNALĂ A PREȚULUI CLASA "E" ÎN UE28 ȘI ÎN CÂTEVA STATE MEMBRE



COMPARAȚII DE PREȚURI											
SĂPT 28 / 2018 =	UE28	FR	DE	PL	RO	ES	RO vs UE28	RO vs FR	RO vs DE	RO vs PL	RO vs ES
	145.85 €	133.00 €	148.45 €	143.39 €	157.87 €	151.01 €	12.02 € 8.2%	24.87 € 18.7%	9.42 € 6.3%	14.48 € 10.1%	6.86 € 4.5%

PREȚUL CARCASELOR DIN CLASA "E" ÎN STATELE MEMBRE (FĂRĂ GRECIA, ITALIA, MALTA)  
VERSUS PREȚUL UE ÎN SĂPTĂMÂNA 9 - 15 IULIE 2018

