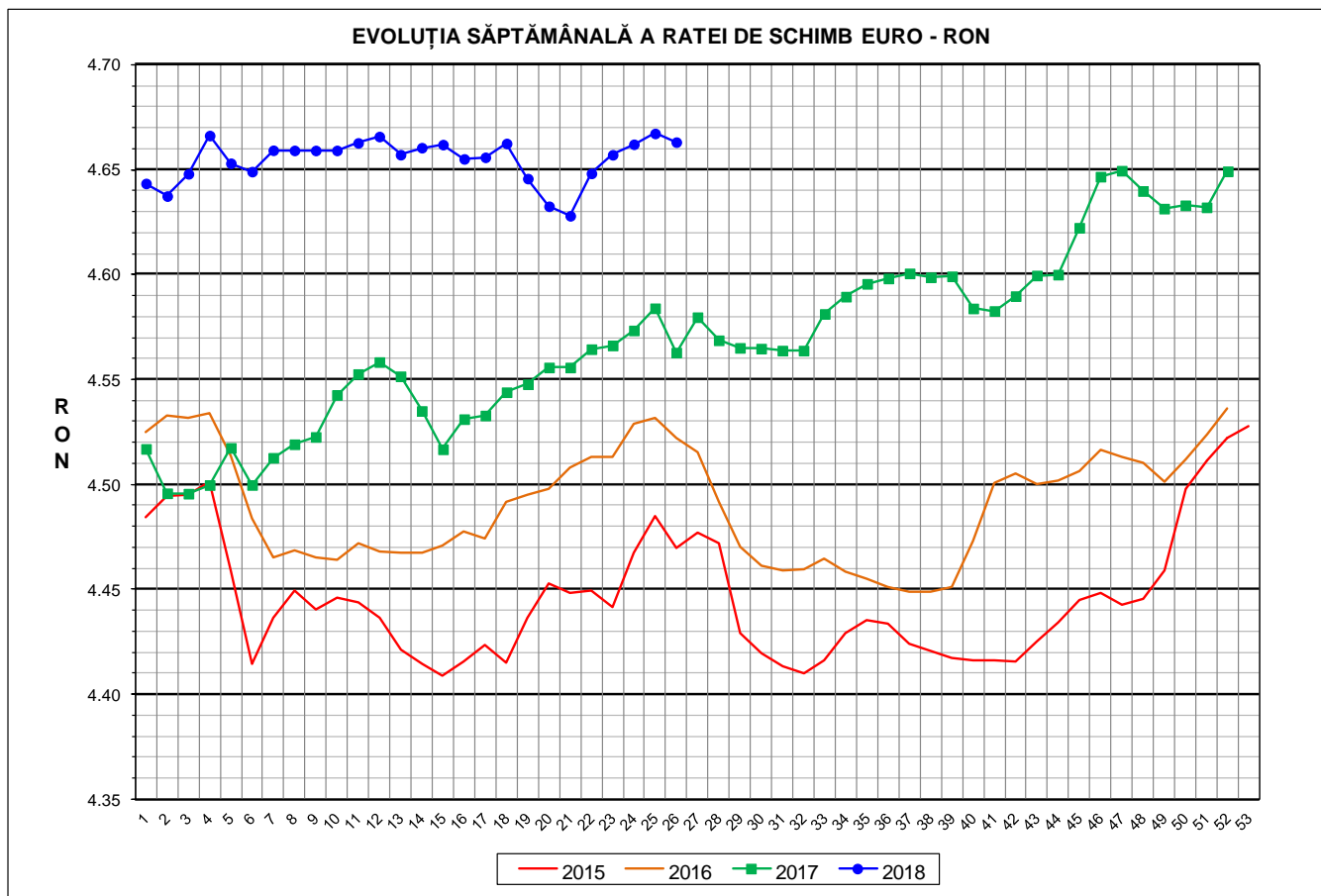




Prețul de piață al porcilor la intrarea în abator Săptămâna 26 (25 iunie – 1 iulie 2018)



RATA DE SCHIMB EURO - RON			
SĂPT 26 / 2018	VARIAȚIE		
	1 SĂPT	4 SĂPT	1 AN
1€ = 4.6632 RON	-0.09%	0.32%	2.20%

**SITUAȚIA CARCASELOR DE PORCINE CLASIFICATE
ÎN FUNCȚIE DE PROVENIENȚA PORCILOR SACRIFICAȚI
IN SĂPTĂMÂNA 25 Iunie - 1 Iulie 2018**

		NUMĂR CARCASE	% DIN TOTAL
PROVENIENȚĂ PORCI SACRIFICAȚI	TRANZACȚII COMERCIALE ÎNTRE ABATOARE ȘI FURNIZORI	61,625	79.59
	FERME PROPRII ALE ABATOARELOR	6,546	8.45
	PRESTĂRI SERVICII	9,261	11.96
TOTAL CARCASE CLASIFICATE CU GREUTATEA CALDĂ 50 - 120 KG		77,432	100.00
DIN CARE DIN COMERȚ INTRACOMUNITAR		5,071	6.55

Situația porcilor proveniți din tranzacții comerciale
între abatoare și furnizori care fac obiectul raportării prețurilor
în săptămâna 25 iunie - 1 iulie 2018

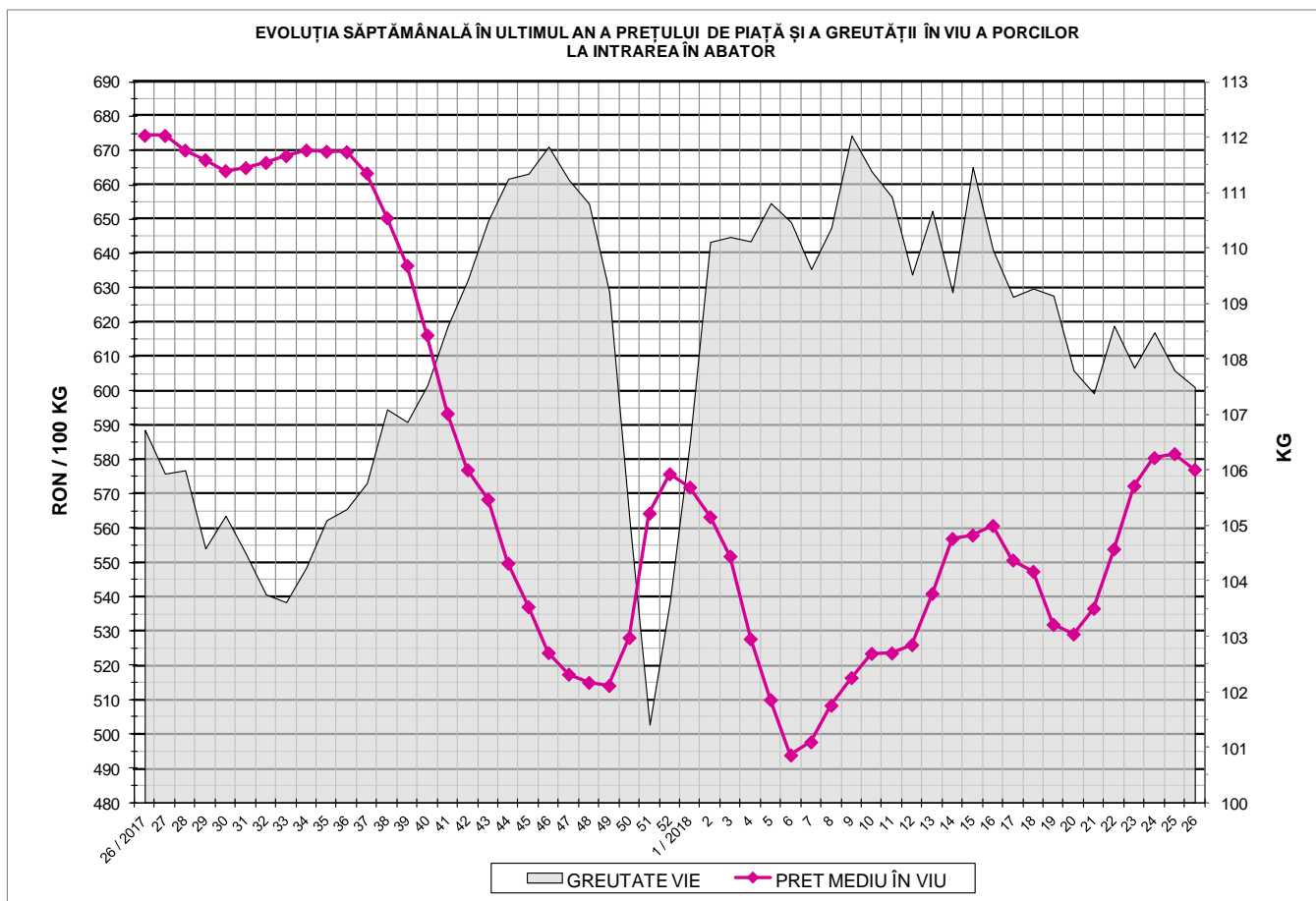
Tip preț la intrarea în abator		Carcase cu greutatea caldă 60 - 120 kg			
		SEUROP		d.c. S+E	
		nr	% din total carcase clasificate	nr	% din total carcase clasificate
De bază pentru 56% carne macră	în carcasă	21,680	28.0%	18,869	24.4%
	în viu	1,525	2.0%	1,398	1.8%
Forfetar în viu		38,027	49.1%	35,710	46.1%
Total		61,232	79.1%	55,977	72.3%

Carcase incluse în raportul național de prețuri pentru DG AGRI



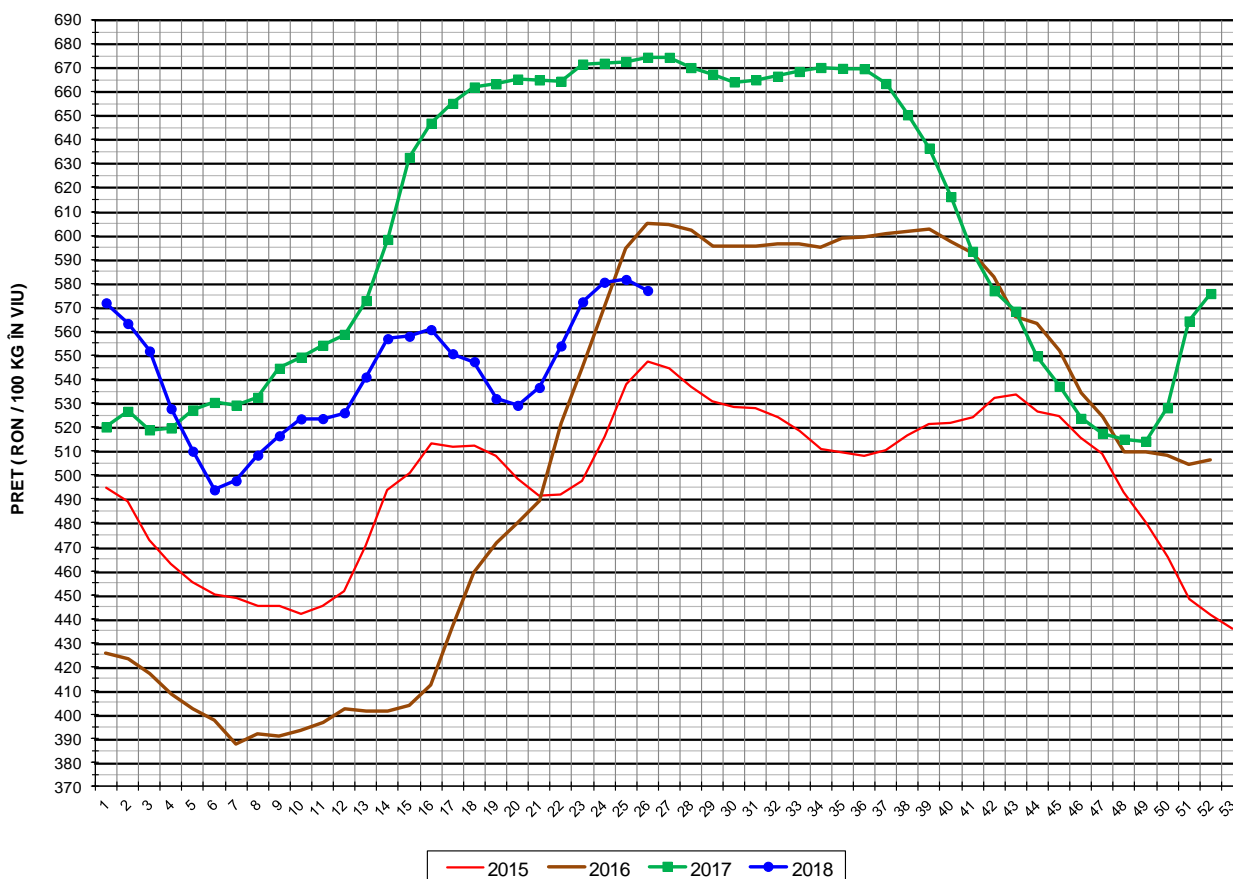
Prețul de piață al porcilor în săptămâna 25 iunie - 1 iulie 2018

Clasa	% carne macră	Număr porci	% din total porci	Procent mediu carne macră	Greutate medie (kg)		Preț mediu (RON / 100 kg)	
					vie	carcasă caldă - 2%	viu	carcasă caldă - 2%
S	≥ 60	33,428	54.59	62.3	104.9	80.7	586.91	762.83
E	55 - 59.9	22,549	36.83	57.9	110.1	85.3	572.32	738.43
U	50 - 54.9	4,749	7.76	53.2	112.9	88.2	543.79	695.99
ROP	< 50	506	0.83	47.8	114.4	89.5	491.96	628.93
TOTAL		61,232	100.00	59.9	107.5	83.1	577.06	746.90





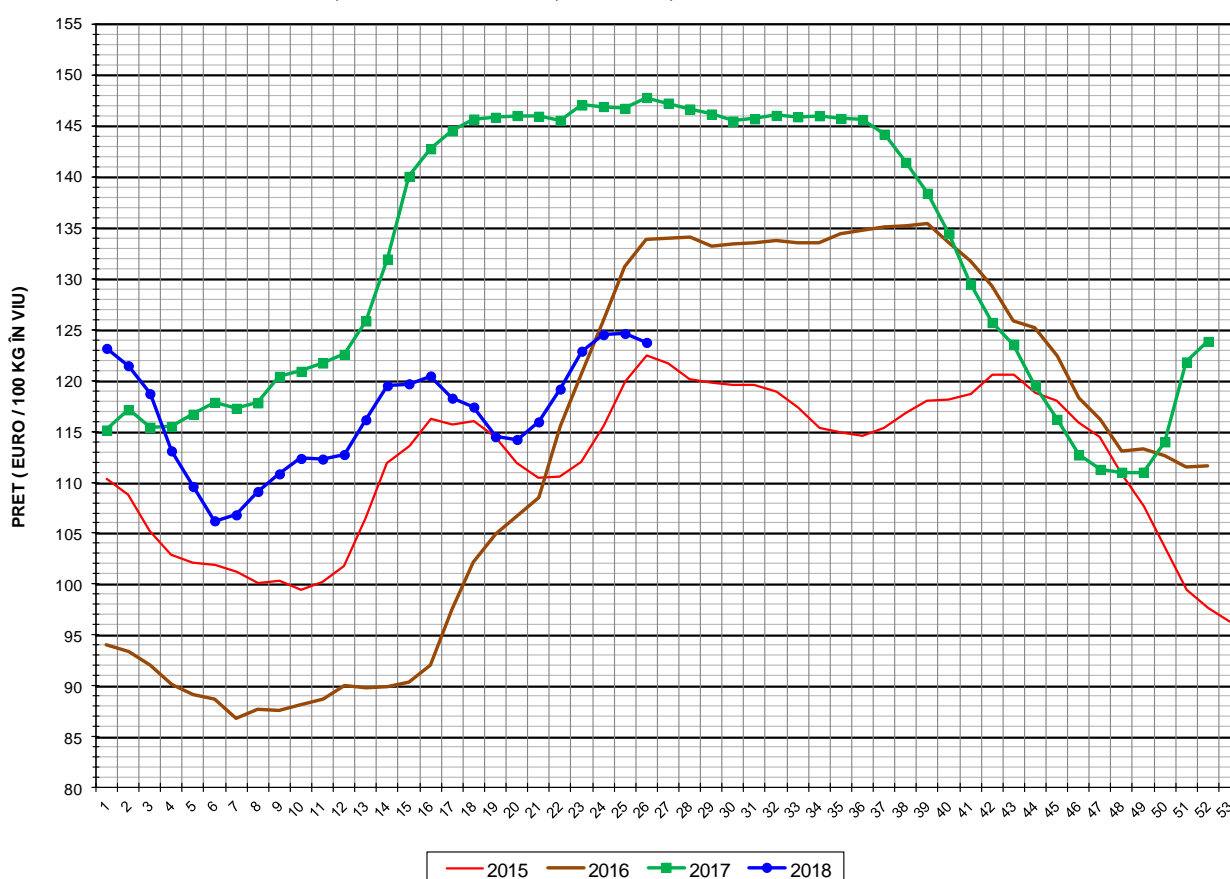
EVOLUȚIA SĂPTĂMÂNALĂ A PREȚULUI DE PIAȚĂ ÎN VIU AL PORCILOR ÎN ROMÂNIA (1)



PREȚ ÎN VIU			
SĂPT 26 / 2018	VARIAȚIE		
	1 SĂPT	4 SĂPT	1 AN
577.06 RON	-0.79%	4.18%	-14.44%



EVOLUȚIA SĂPTĂMÂNALĂ A PREȚULUI DE PIAȚĂ ÎN VIU AL PORCILOR ÎN ROMÂNIA (2)



PREȚ ÎN VIU			
SĂPT 26 / 2018	VARIAȚIE		
	1 SĂPT	4 SĂPT	1 AN
123.75 €	-0.70%	3.85%	-16.28%



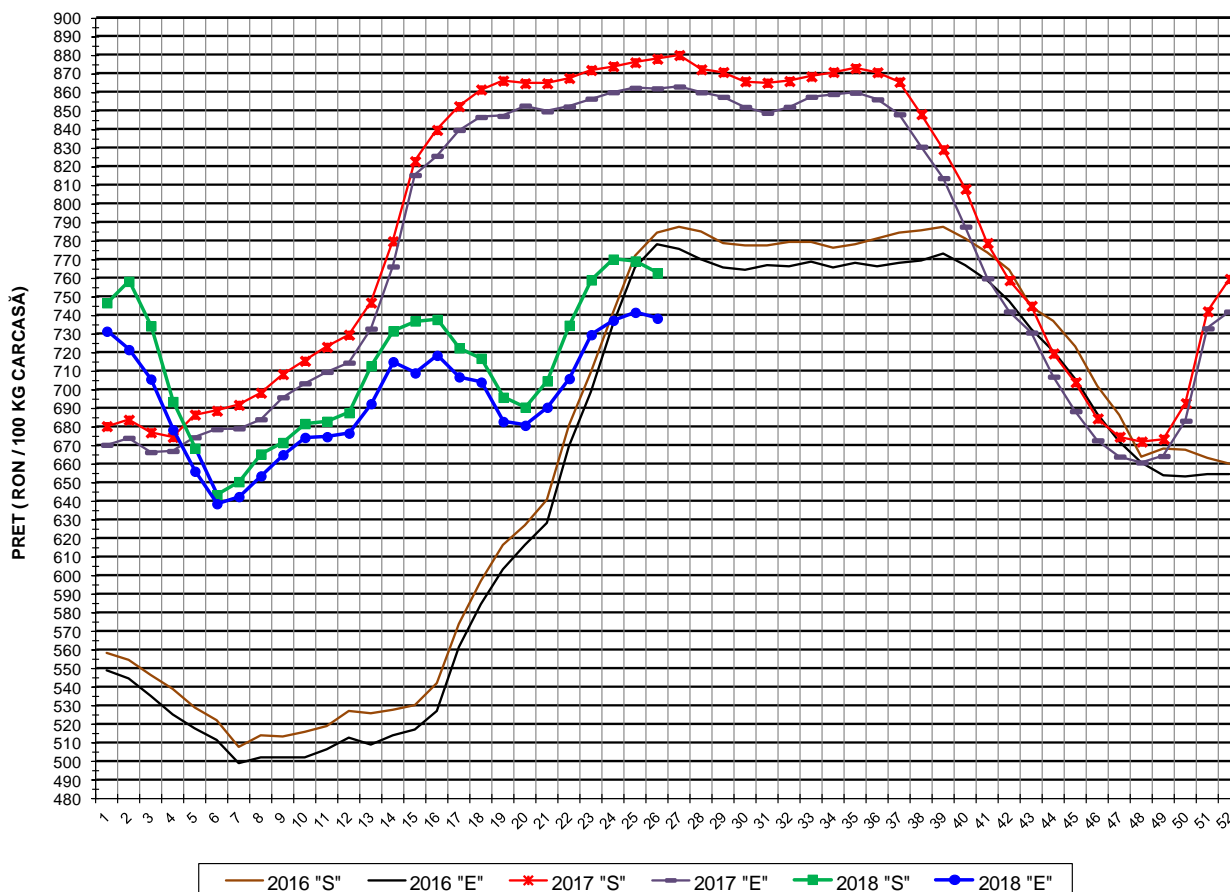
PREȚUL PE PROCENT CARNE MACRĂ AL PORCILOR
ÎN SĂPTĂMÂNA 25 Iunie - 1 Iulie 2018

% CARNE MACRĂ		NUMĂR PORCI	% CUMULATIV DIN TOTAL PORCI	GREUTATE (KG)		PREȚ MEDIU (RON/ 100 KG)	
NIVEL GRILA PREȚURI	MEDIE			VIE	CARCASA CALDĂ - 2%	VIU	CARCASA CALDĂ - 2%
≥64	65.0	5,651	9.23	102.58	79.01	583.17	757.16
63	63.4	5,070	17.51	103.06	79.27	586.13	761.97
62	62.4	6,906	28.79	104.59	80.39	587.94	764.97
61	61.5	8,015	41.88	105.81	81.29	589.10	766.82
60	60.5	7,786	54.59	106.95	82.44	586.86	761.40
59	59.5	6,721	65.57	108.57	83.85	583.02	754.92
58	58.5	5,584	74.69	109.90	85.10	576.69	744.82
57	57.5	4,279	81.68	110.97	86.12	568.77	732.90
56	56.5	3,409	87.24	111.06	86.32	560.72	721.43
55	55.5	2,556	91.42	111.86	87.16	556.89	714.68
54	54.5	1,705	94.20	113.03	88.15	551.69	707.39
53	53.5	1,185	96.14	113.49	88.58	545.46	698.86
52	52.5	891	97.59	112.72	88.23	545.08	696.33
51	51.5	583	98.54	112.63	88.26	531.31	678.01
≤50	49.0	891	100.00	113.01	88.45	503.53	643.32
MEDIE	59.9	61,232	100.00	107.49	83.05	577.06	746.90

Culorile de fond ale rândurilor din tabelul de mai sus au legătură cu grila de prețuri.

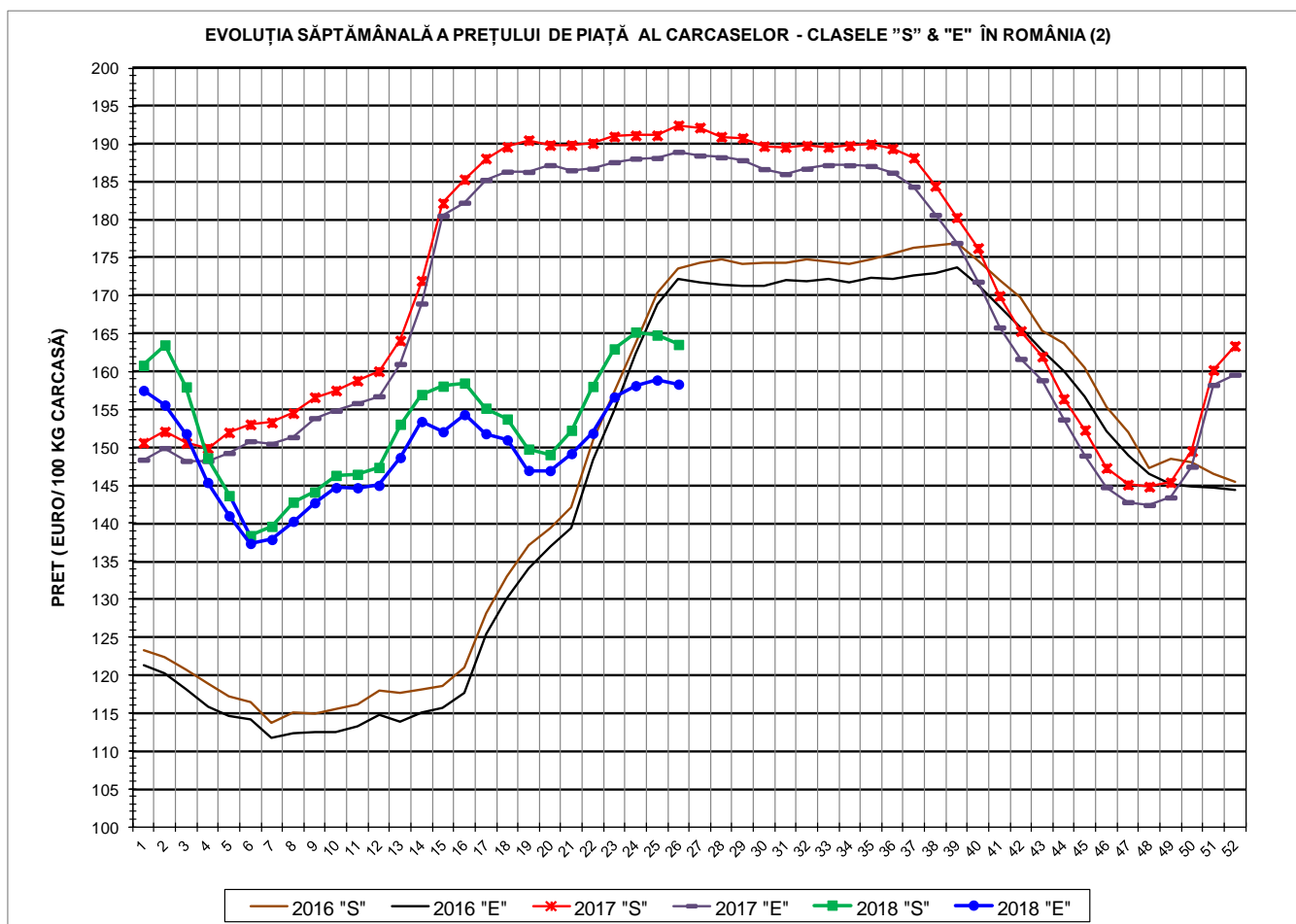


EVOLUȚIA SĂPTĂMÂNALĂ A PREȚULUI DE PIAȚĂ AL CARCASELOR - CLASELE "S" & "E" ÎN ROMÂNIA (1)



**PREȚ NAȚIONAL CARCASE
CALITATEA STANDARD - CLASELE "S"&"E"**

CLASA	PREȚ SĂPT 26 / 2018	VARIAȚIE		
		1 SĂPT	4 SĂPT	1 AN
S	762.83 RON	-0.84%	3.83%	-13.14%
E	738.43 RON	-0.43%	4.60%	-14.36%



PREȚ NAȚIONAL CARCASE				
CALITATEA STANDARD - CLASELE "S" & "E"				
CLASA	PREȚ SAPT 26 / 2018	VARIAȚIE		
		1 SĂPT	4 SĂPT	1 AN
S	163.59 €	-0.75%	3.50%	-15.01%
E	158.35 €	-0.34%	4.27%	-16.20%



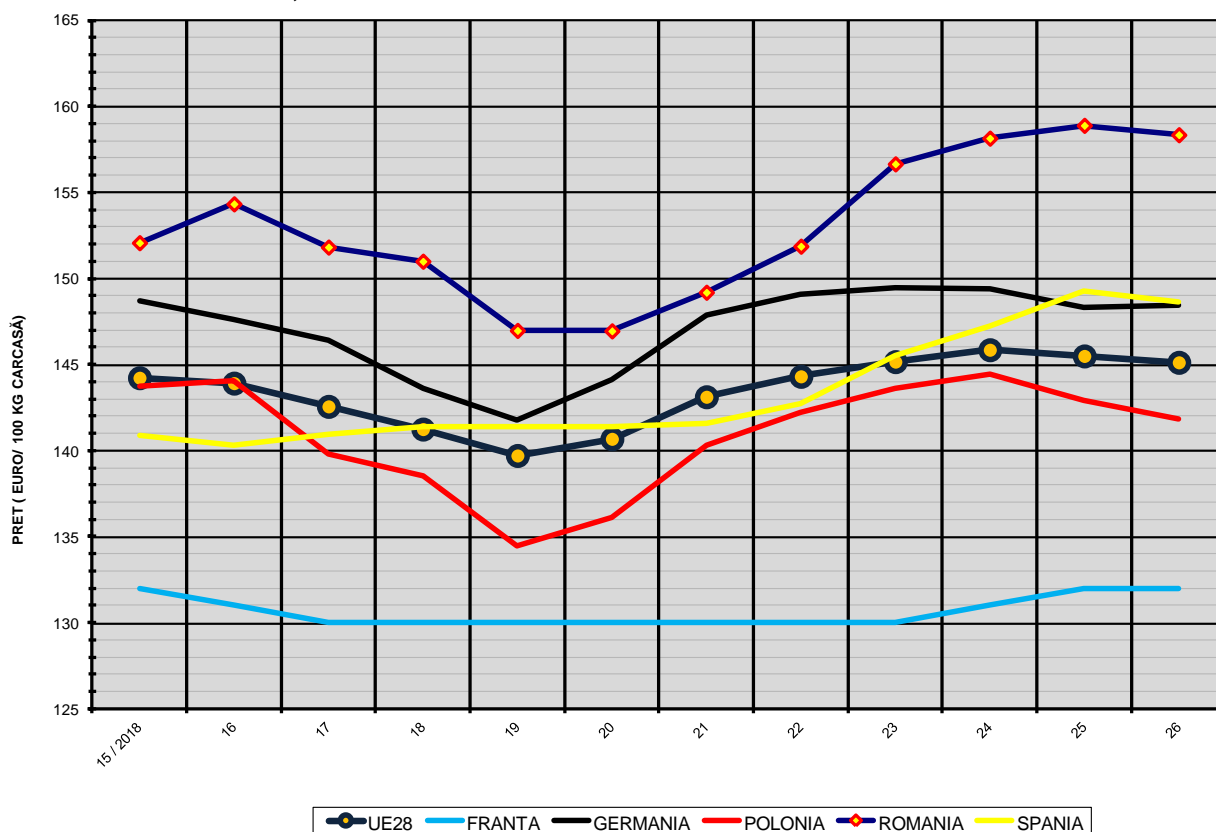
% PREȚ DE PIAȚĂ ÎN ROMÂNIA ȘI ÎN UE28 vs PRAGUL (PREȚUL) DE REFERINȚĂ UE28

SAPTAMANA	PREȚ (EUR)					% PREȚ vs PRAGUL (PREȚUL) DE REFERINȚĂ UE28 (*)				
	ROMÂNIA			UE28		ROMÂNIA			UE28	
	"S"	"E"	"S" + "E"	"S"	"E"	"S"	"E"	"S" + "E"	"S"	"E"
52 / 2017	163.39	159.60	161.94	138.69	139.68	108.25%	105.74%	107.29%	91.88%	92.54%
1 / 2018	160.83	157.53	159.63	138.22	139.57	106.56%	104.36%	105.76%	91.58%	92.47%
2	163.52	155.60	159.89	137.15	138.15	108.34%	103.09%	105.93%	90.86%	91.53%
3	157.99	151.82	155.04	134.08	134.91	104.67%	100.59%	102.72%	88.83%	89.38%
4	148.64	145.39	147.13	133.08	133.70	98.47%	96.32%	97.47%	88.17%	88.58%
5	143.66	140.99	142.45	133.25	134.23	95.17%	93.41%	94.38%	88.28%	88.93%
6	138.38	137.35	137.93	134.40	136.70	91.68%	91.00%	91.38%	89.04%	90.56%
7	139.61	137.87	138.84	139.25	140.97	92.49%	91.34%	91.98%	92.26%	93.40%
8	142.79	140.27	141.66	143.86	145.34	94.60%	92.93%	93.85%	95.31%	96.29%
9	144.13	142.72	143.49	147.62	148.60	95.49%	94.55%	95.06%	97.80%	98.45%
10	146.32	144.71	145.61	149.16	149.16	96.94%	95.88%	96.47%	98.82%	98.82%
11	146.46	144.70	145.72	147.71	146.56	97.04%	95.86%	96.54%	97.86%	97.10%
12	147.38	145.01	146.36	147.06	145.21	97.64%	96.07%	96.97%	97.43%	96.20%
13	153.06	148.68	151.18	147.00	144.90	101.41%	98.50%	100.16%	97.39%	96.00%
14	156.98	153.43	155.59	146.15	144.46	104.01%	101.65%	103.08%	96.83%	95.71%
15	158.09	152.08	155.48	145.87	144.23	104.74%	100.76%	103.01%	96.64%	95.56%
16	158.50	154.34	156.73	145.67	143.92	105.01%	102.25%	103.84%	96.51%	95.35%
17	155.19	151.82	153.81	144.91	142.57	102.82%	100.59%	101.90%	96.00%	94.45%
18	153.75	151.00	152.65	143.86	141.25	101.86%	100.04%	101.13%	95.31%	93.58%
19	149.79	146.98	148.66	142.87	139.71	99.24%	97.38%	98.49%	94.65%	92.56%
20	149.07	146.95	148.24	143.54	140.68	98.76%	97.36%	98.21%	95.10%	93.20%
21	152.27	149.20	150.99	145.62	143.13	100.88%	98.85%	100.04%	96.48%	94.82%
22	158.05	151.88	155.34	146.70	144.31	104.71%	100.62%	102.92%	97.19%	95.61%
23	163.00	156.66	160.35	147.66	145.17	107.99%	103.79%	106.24%	97.83%	96.18%
24	165.22	158.15	162.33	148.59	145.86	109.46%	104.78%	107.54%	98.45%	96.63%
25	164.82	158.90	162.45	148.09	145.50	109.20%	105.27%	107.62%	98.11%	96.39%
26	163.59	158.35	161.41	148.49	145.13	108.38%	104.91%	106.94%	98.38%	96.15%

(*) 150.939 EUR conform Art. 7 [1] al Reg. [UE] nr. 1308/2013



EVOLUȚIA SĂPTĂMÂNALĂ A PREȚULUI CLASA "E" ÎN UE28 ȘI ÎN CÂTEVA STATE MEMBRE



COMPARAȚII DE PREȚURI

SĂPT 26 / 2018 =	UE28	FR	DE	PL	RO	ES	RO vs UE28	RO vs FR	RO vs DE	RO vs PL	RO vs ES
	145.13 €	132.00 €	148.47 €	141.81 €	158.35 €	148.64 €	13.23 € 9.1%	26.35 € 20.0%	9.88 € 6.7%	16.55 € 11.7%	9.71 € 6.5%



PREȚUL CARCASELOR DIN CLASA "E" ÎN STATELE MEMBRE (FĂRĂ ITALIA, MALTA)
VERSUS PREȚUL UE ÎN SĂPTĂMÂNA 25 IUNIE - 1 IULIE 2018

