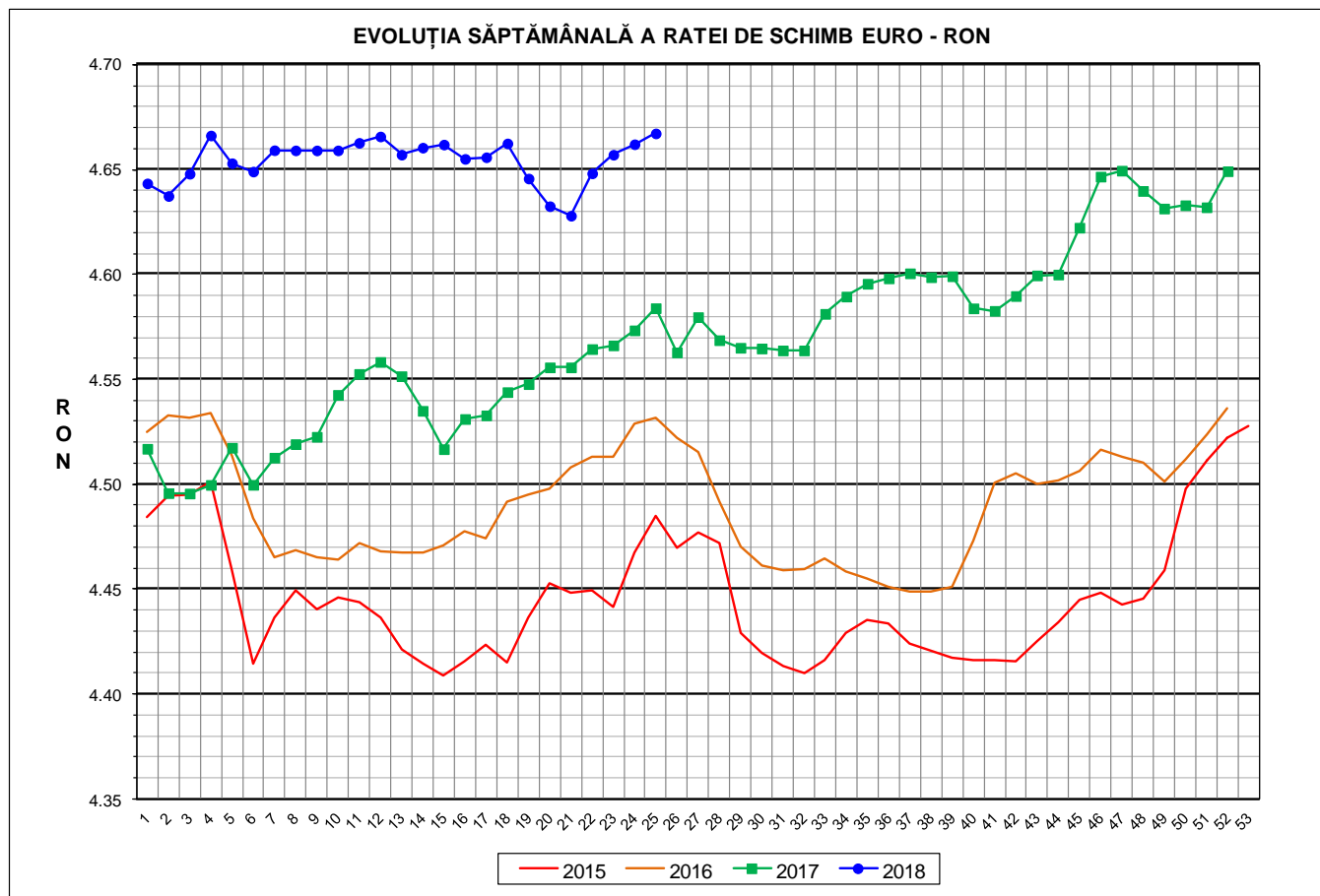




Prețul de piață al porcilor la intrarea în abator Săptămâna 25 (18 – 24 iunie 2018)



RATA DE SCHIMB EURO - RON			
SĂPT 25 / 2018	VARIAȚIE		
	1 SĂPT	4 SĂPT	1 AN
1€ = 4.6673 RON	0.11%	0.85%	1.82%



**SITUAȚIA CARCASELOR DE PORCINE CLASIFICATE
ÎN FUNCȚIE DE PROVENIENȚA PORCILOR SACRIFICAȚI
ÎN SĂPTĂMÂNA 18 - 24 IUNIE 2018**

		NUMĂR CARCASE	% DIN TOTAL
PROVENIENȚĂ PORCI SACRIFICAȚI	TRANZACȚII COMERCIALE ÎNTRE ABATOARE ȘI FURNIZORI	59,757	78.30
	FERME PROPRII ALE ABATOARELOR	7,001	9.17
	PRESTĂRI SERVICII	9,560	12.53
TOTAL CARCASE CLASIFICATE CU GREUTATEA CALDĂ 50 - 120 KG		76,318	100.00
DIN CARE DIN COMERȚ INTRACOMUNITAR		4,809	6.30

Situția porcilor proveniți din tranzacții comerciale
între abatoare și furnizori care fac obiectul raportării prețurilor
în săptămâna 18 - 24 iunie 2018

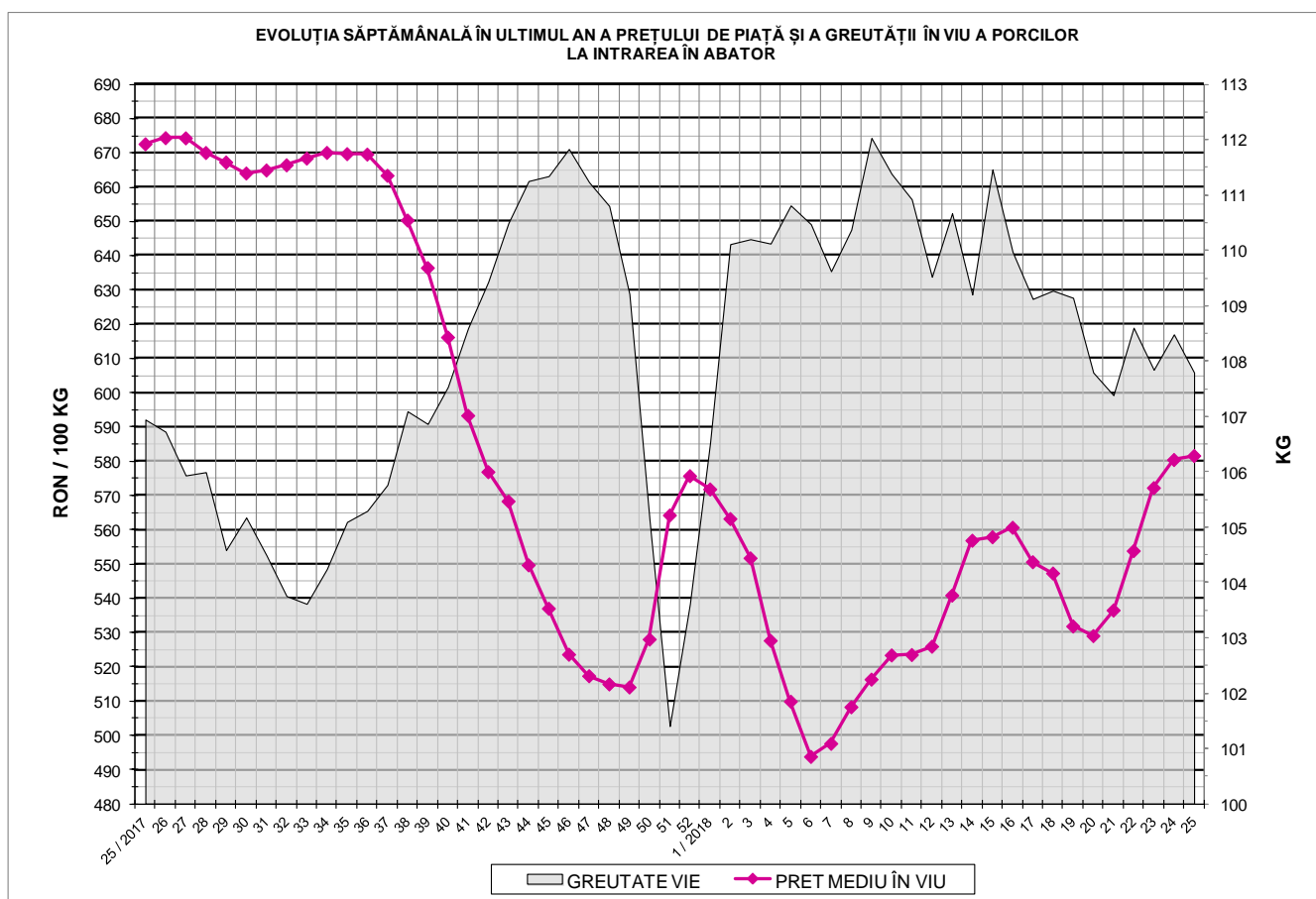
Tip preț la intrarea în abator		Carcase cu greutatea caldă 60 - 120 kg			
		SEUROP		d.c. S+E	
		nr	% din total carcase clasificate	nr	% din total carcase clasificate
De bază pentru 56% carne macră	în carcasă	21,492	28.2%	18,890	24.8%
	în viu	1,393	1.8%	1,242	1.6%
Forfetar în viu		36,556	47.9%	34,669	45.4%
Total		59,441	77.9%	54,801	71.8%

Carcase incluse în raportul național de prețuri pentru DG AGRI



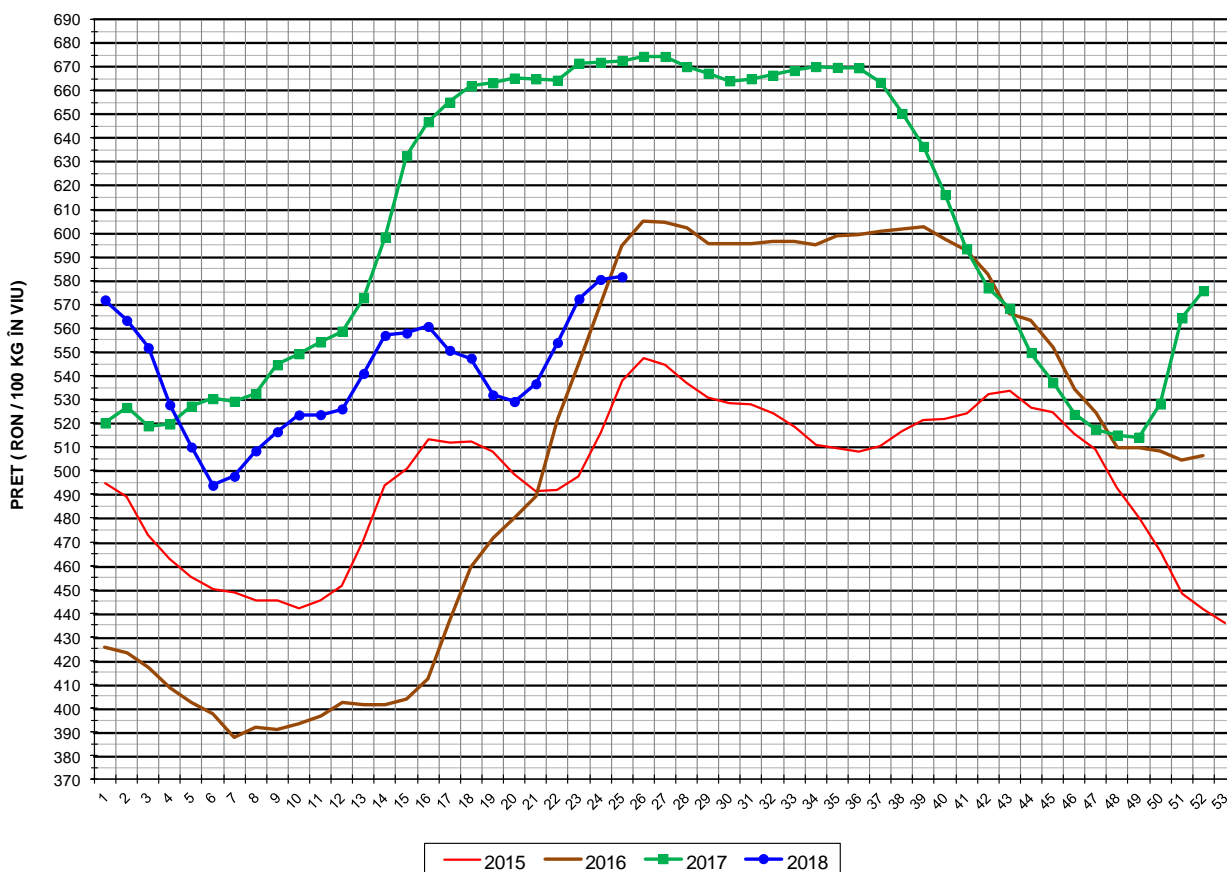
Prețul de piață al porcilor în săptămâna 18 - 24 iunie 2018

Clasa	% carne macră	Număr porci	% din total porci	Procent mediu carne macră	Greutate medie (kg)		Preț mediu (RON / 100 kg)	
					vie	carcasă caldă - 2%	viu	carcasă caldă - 2%
S	≥ 60	33,466	56.30	62.4	105.3	81.2	593.35	769.28
E	55 - 59.9	21,335	35.89	58.0	110.4	85.6	574.69	741.63
U	50 - 54.9	4,138	6.96	53.2	113.6	88.5	540.95	694.83
ROP	< 50	502	0.84	47.9	116.0	90.7	484.52	619.40
TOTAL		59,441	100.00	60.1	107.8	83.4	581.66	752.22





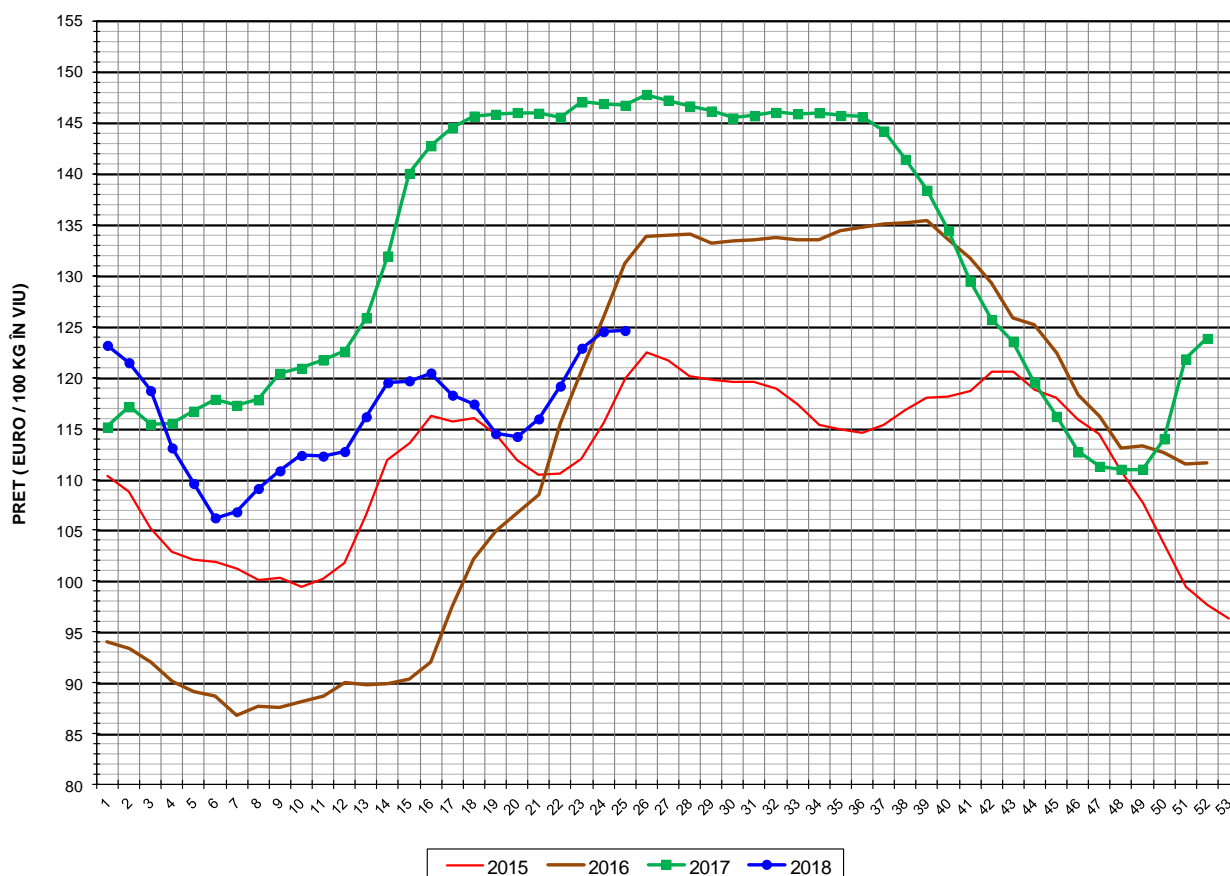
EVOLUȚIA SĂPTĂMÂNALĂ A PREȚULUI DE PIAȚĂ ÎN VIU AL PORCILOR ÎN ROMÂNIA (1)



PREȚ ÎN VIU			
SĂPT 25 / 2018	VARIAȚIE		
	1 SĂPT	4 SĂPT	1 AN
581.66 RON	0.20%	8.40%	-13.53%



EVOLUȚIA SĂPTĂMÂNALĂ A PREȚULUI DE PIAȚĂ ÎN VIU AL PORCILOR ÎN ROMÂNIA (2)



PREȚ ÎN VIU			
SĂPT 25 / 2018	VARIAȚIE		
	1 SĂPT	4 SĂPT	1 AN
124.62 €	0.09%	7.49%	-15.07%



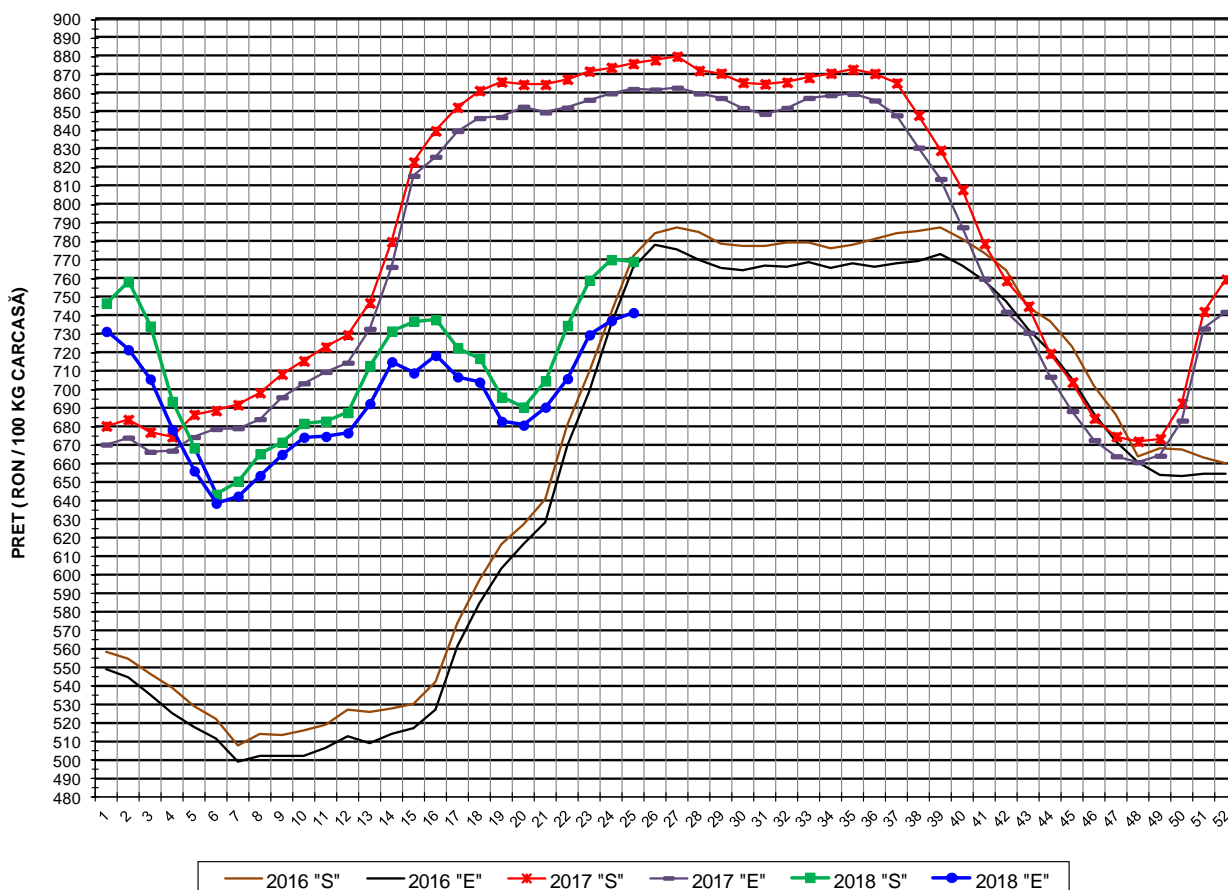
PREȚUL PE PROCENT CARNE MACRĂ AL PORCILOR
ÎN SĂPTĂMÂNA 18 - 24 Iunie 2018

% CARNE MACRĂ		NUMĂR PORCI	% CUMULATIV DIN TOTAL PORCI	GREUTATE (KG)		PREȚ MEDIU (RON/ 100 KG)	
NIVEL GRILA PREȚURI	MEDIE			VIE	CARCASA CALDĂ - 2%	VIU	CARCASA CALDĂ - 2%
≥64	65.1	6,313	10.62	102.58	79.38	591.75	764.66
63	63.4	4,960	18.97	103.93	80.23	592.64	767.74
62	62.4	6,813	30.43	105.17	81.07	593.85	770.37
61	61.5	7,719	43.41	106.23	81.78	595.48	773.50
60	60.5	7,661	56.30	107.53	82.88	592.50	768.76
59	59.5	6,519	67.27	109.07	84.26	586.76	759.56
58	58.5	5,278	76.15	109.95	85.12	578.80	747.61
57	57.5	4,138	83.11	111.23	86.34	569.95	734.25
56	56.5	3,142	88.40	111.59	86.70	562.11	723.48
55	55.5	2,258	92.19	112.07	87.19	557.44	716.51
54	54.5	1,531	94.77	113.47	88.36	551.93	708.78
53	53.5	1,072	96.57	113.50	88.38	544.22	698.90
52	52.5	738	97.81	114.18	88.88	538.47	691.76
51	51.5	481	98.62	113.96	88.65	531.50	683.26
≤50	48.9	818	100.00	114.82	89.66	489.18	626.48
MEDIE	60.1	59,441	100.00	107.79	83.35	581.66	752.22

Culorile de fond ale rândurilor din tabelul de mai sus au legătură cu grila de prețuri.



EVOLUȚIA SĂPTĂMÂNALĂ A PREȚULUI DE PIAȚĂ AL CARCASELOR - CLASELE "S" & "E" ÎN ROMÂNIA (1)

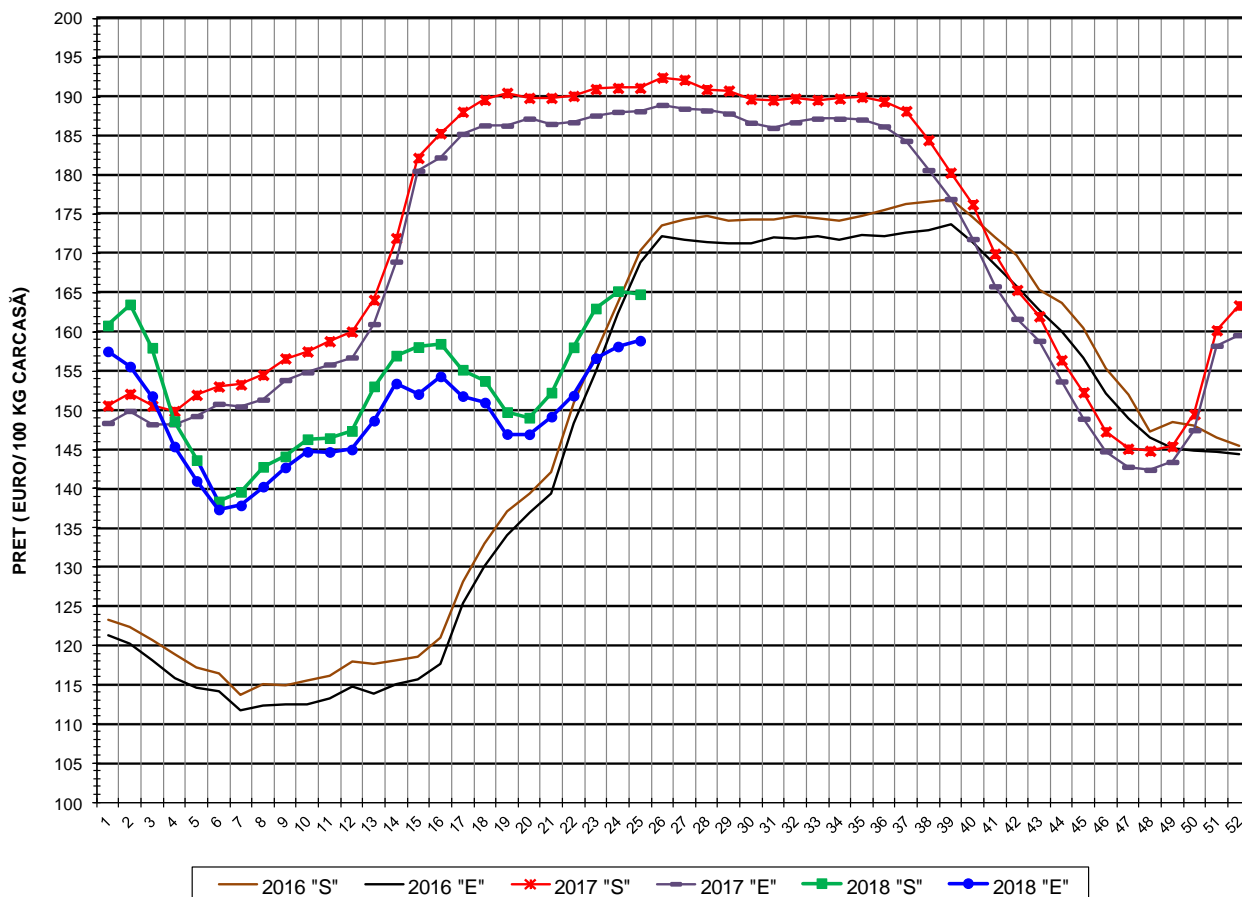


**PREȚ NAȚIONAL CARCASE
CALITATEA STANDARD - CLASELE "S" & "E"**

CLASA	PREȚ SĂPT 25 / 2018	VARIAȚIE		
		1 SĂPT	4 SĂPT	1 AN
S	769.28 RON	-0.13%	9.16%	-12.21%
E	741.63 RON	0.58%	7.40%	-14.02%



EVOLUȚIA SĂPTĂMÂNALĂ A PREȚULUI DE PIAȚĂ AL CARCASELOR - CLASELE "S" & "E" ÎN ROMÂNIA (2)



PREȚ NAȚIONAL CARCASE CALITATEA STANDARD - CLASELE "S"&"E"				
CLASA	PREȚ SAPT 25 / 2018	VARIAȚIE		
		1 SĂPT	4 SĂPT	1 AN
S	164.82 €	-0.24%	8.24%	-13.78%
E	158.90 €	0.47%	6.50%	-15.55%



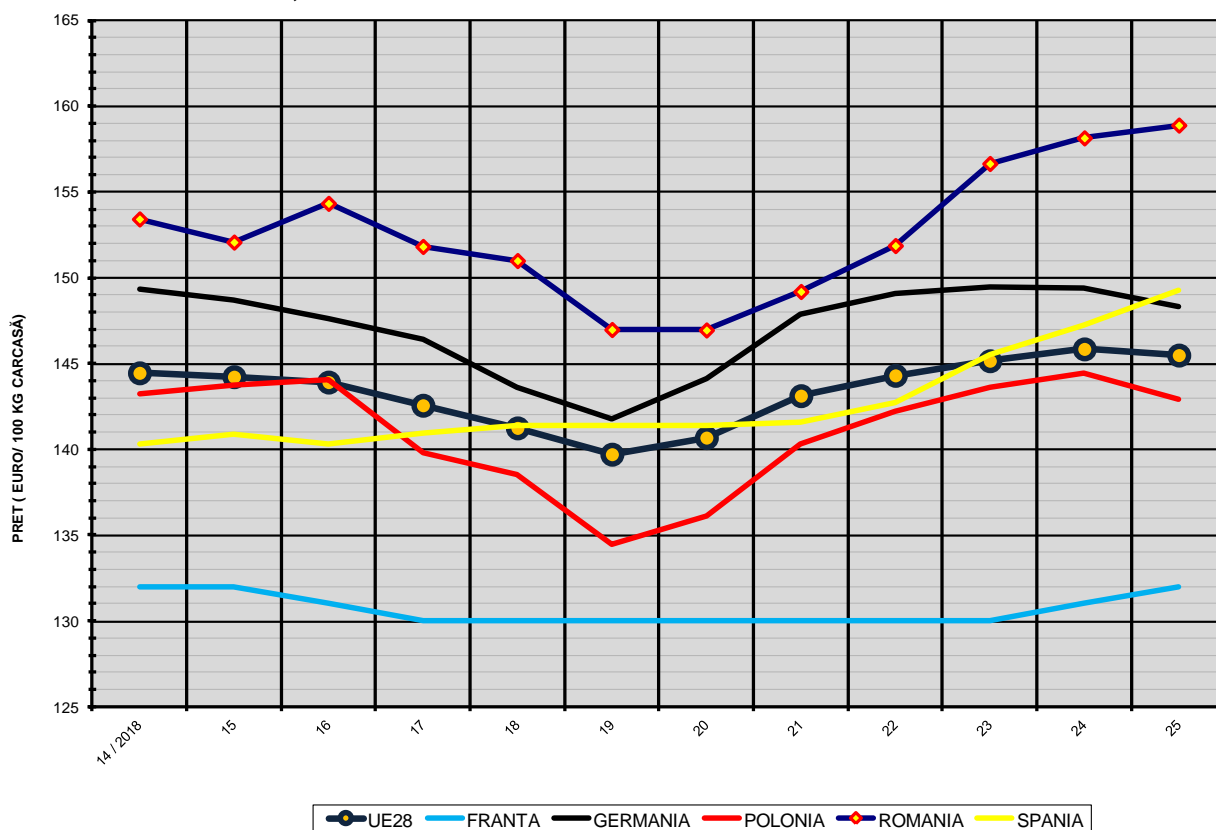
% PREȚ DE PIAȚĂ ÎN ROMÂNIA ȘI ÎN UE28 vs PRAGUL (PREȚUL) DE REFERINȚĂ UE28

SAPTAMANA	PREȚ (EUR)					% PREȚ vs PRAGUL (PREȚUL) DE REFERINȚĂ UE28 (*)				
	ROMÂNIA			UE28		ROMÂNIA			UE28	
	"S"	"E"	"S" + "E"	"S"	"E"	"S"	"E"	"S" + "E"	"S"	"E"
51 / 2017	160.22	158.25	159.51	140.35	141.38	106.15%	104.84%	105.68%	92.99%	93.67%
52	163.39	159.60	161.94	138.69	139.68	108.25%	105.74%	107.29%	91.88%	92.54%
1 / 2018	160.83	157.53	159.63	138.22	139.57	106.56%	104.36%	105.76%	91.58%	92.47%
2	163.52	155.60	159.89	137.15	138.15	108.34%	103.09%	105.93%	90.86%	91.53%
3	157.99	151.82	155.04	134.08	134.91	104.67%	100.59%	102.72%	88.83%	89.38%
4	148.64	145.39	147.13	133.08	133.70	98.47%	96.32%	97.47%	88.17%	88.58%
5	143.66	140.99	142.45	133.25	134.23	95.17%	93.41%	94.38%	88.28%	88.93%
6	138.38	137.35	137.93	134.40	136.70	91.68%	91.00%	91.38%	89.04%	90.56%
7	139.61	137.87	138.84	139.25	140.97	92.49%	91.34%	91.98%	92.26%	93.40%
8	142.79	140.27	141.66	143.86	145.34	94.60%	92.93%	93.85%	95.31%	96.29%
9	144.13	142.72	143.49	147.62	148.60	95.49%	94.55%	95.06%	97.80%	98.45%
10	146.32	144.71	145.61	149.16	149.16	96.94%	95.88%	96.47%	98.82%	98.82%
11	146.46	144.70	145.72	147.71	146.56	97.04%	95.86%	96.54%	97.86%	97.10%
12	147.38	145.01	146.36	147.06	145.21	97.64%	96.07%	96.97%	97.43%	96.20%
13	153.06	148.68	151.18	147.00	144.90	101.41%	98.50%	100.16%	97.39%	96.00%
14	156.98	153.43	155.59	146.15	144.46	104.01%	101.65%	103.08%	96.83%	95.71%
15	158.09	152.08	155.48	145.87	144.23	104.74%	100.76%	103.01%	96.64%	95.56%
16	158.50	154.34	156.73	145.67	143.92	105.01%	102.25%	103.84%	96.51%	95.35%
17	155.19	151.82	153.81	144.91	142.57	102.82%	100.59%	101.90%	96.00%	94.45%
18	153.75	151.00	152.65	143.86	141.25	101.86%	100.04%	101.13%	95.31%	93.58%
19	149.79	146.98	148.66	142.87	139.71	99.24%	97.38%	98.49%	94.65%	92.56%
20	149.07	146.95	148.24	143.54	140.68	98.76%	97.36%	98.21%	95.10%	93.20%
21	152.27	149.20	150.99	145.62	143.13	100.88%	98.85%	100.04%	96.48%	94.82%
22	158.05	151.88	155.34	146.69	144.31	104.71%	100.62%	102.92%	97.19%	95.61%
23	163.00	156.66	160.35	147.64	145.16	107.99%	103.79%	106.24%	97.82%	96.17%
24	165.22	158.15	162.33	148.58	145.85	109.46%	104.78%	107.54%	98.43%	96.63%
25	164.82	158.90	162.45	148.08	145.49	109.20%	105.27%	107.62%	98.11%	96.39%

(*) 150.939 EUR conform Art. 7 [1] al Reg. [UE] nr. 1308/2013



EVOLUȚIA SĂPTĂMÂNALĂ A PREȚULUI CLASA "E" ÎN UE28 ȘI ÎN CÂTEVA STATE MEMBRE



COMPARAȚII DE PREȚURI											
SĂPT 25 / 2018 =	UE28	FR	DE	PL	RO	ES	RO vs UE28	RO vs FR	RO vs DE	RO vs PL	RO vs ES
	145.49 €	132.00 €	148.31 €	142.91 €	158.90 €	149.27 €	13.41 € 9.2%	26.90 € 20.4%	10.59 € 7.1%	15.99 € 11.2%	9.63 € 6.5%

