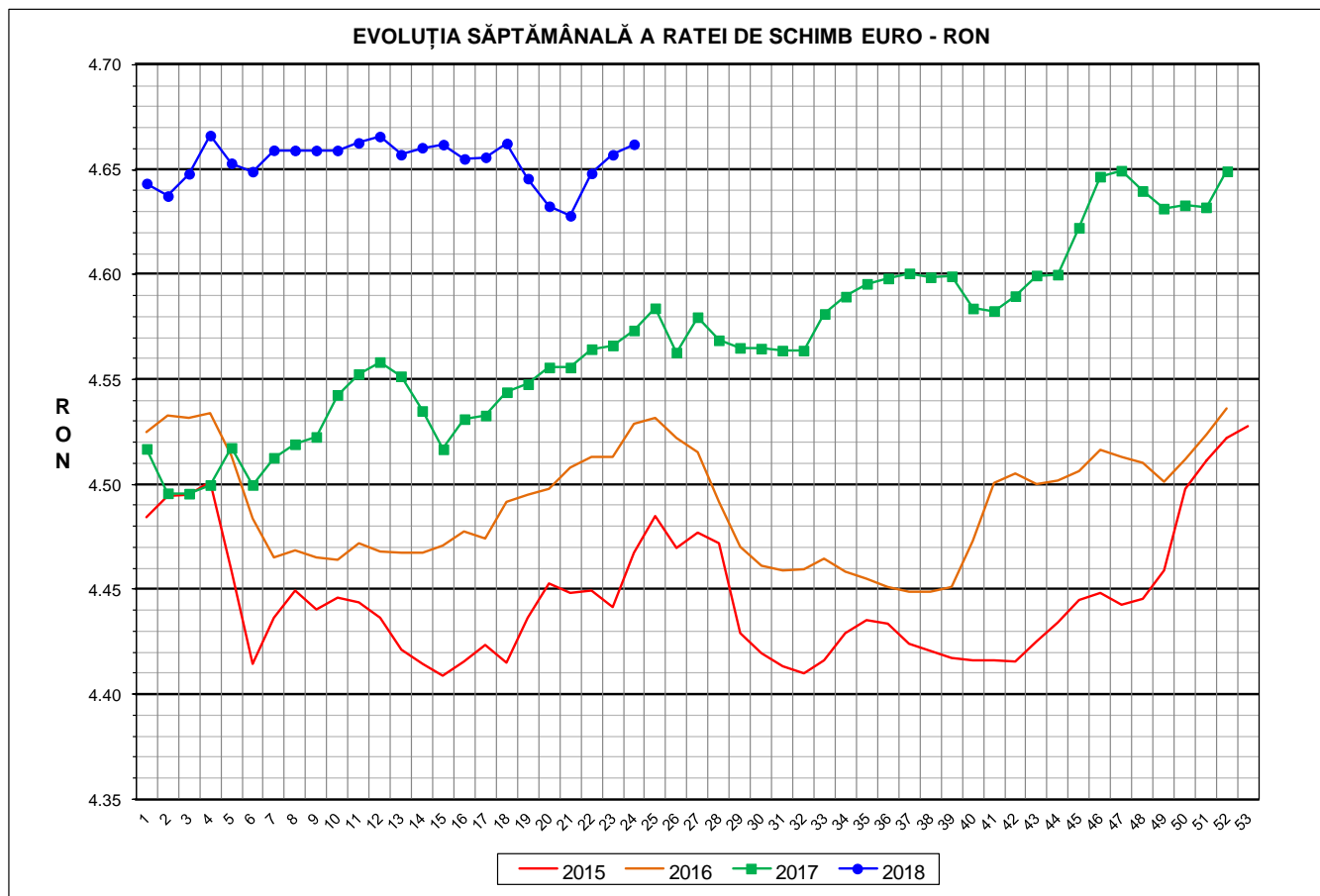




Prețul de piață al porcilor la intrarea în abator

Săptămâna 24 (11 – 17 iunie 2018)



RATA DE SCHIMB EURO - RON			
SĂPT 24 / 2018	VARIAȚIE		
	1 SĂPT	4 SĂPT	1 AN
1€ = 4.6621 RON	0.11%	0.64%	1.94%



**SITUAȚIA CARCASELOR DE PORCINE CLASIFICATE
ÎN FUNCȚIE DE PROVENIENȚA PORCILOR SACRIFICAȚI
IN SĂPTĂMÂNA 11 - 17 IUNIE 2018**

		NUMĂR CARCASE	% DIN TOTAL
PROVENIENȚĂ PORCI SACRIFICAȚI	TRANZACȚII COMERCIALE ÎNTRE ABATOARE ȘI FURNIZORI	59,867	78.66
	FERME PROPRII ALE ABATOARELOR	7,949	10.44
	PRESTĂRI SERVICII	8,291	10.89
TOTAL CARCASE CLASIFICATE CU GREUTATEA CALDĂ 50 - 120 KG		76,107	100.00
DIN CARE DIN COMERȚ INTRACOMUNITAR		6,767	8.89

Situția porcilor proveniți din tranzacții comerciale
între abatoare și furnizori care fac obiectul raportării prețurilor
în săptămâna 11 - 17 iunie 2018

Tip preț la intrarea în abator		Carcase cu greutatea caldă 60 - 120 kg			
		SEUROP		d.c. S+E	
		nr	% din total carcase clasificate	nr	% din total carcase clasificate
De bază pentru 56% carne macră	în carcasă	23,086	30.3%	33,058	43.4%
	în viu	1,759	2.3%	1,583	2.1%
Forfetar în viu		34,754	45.7%	20,277	26.6%
Total		59,599	78.3%	54,918	72.2%

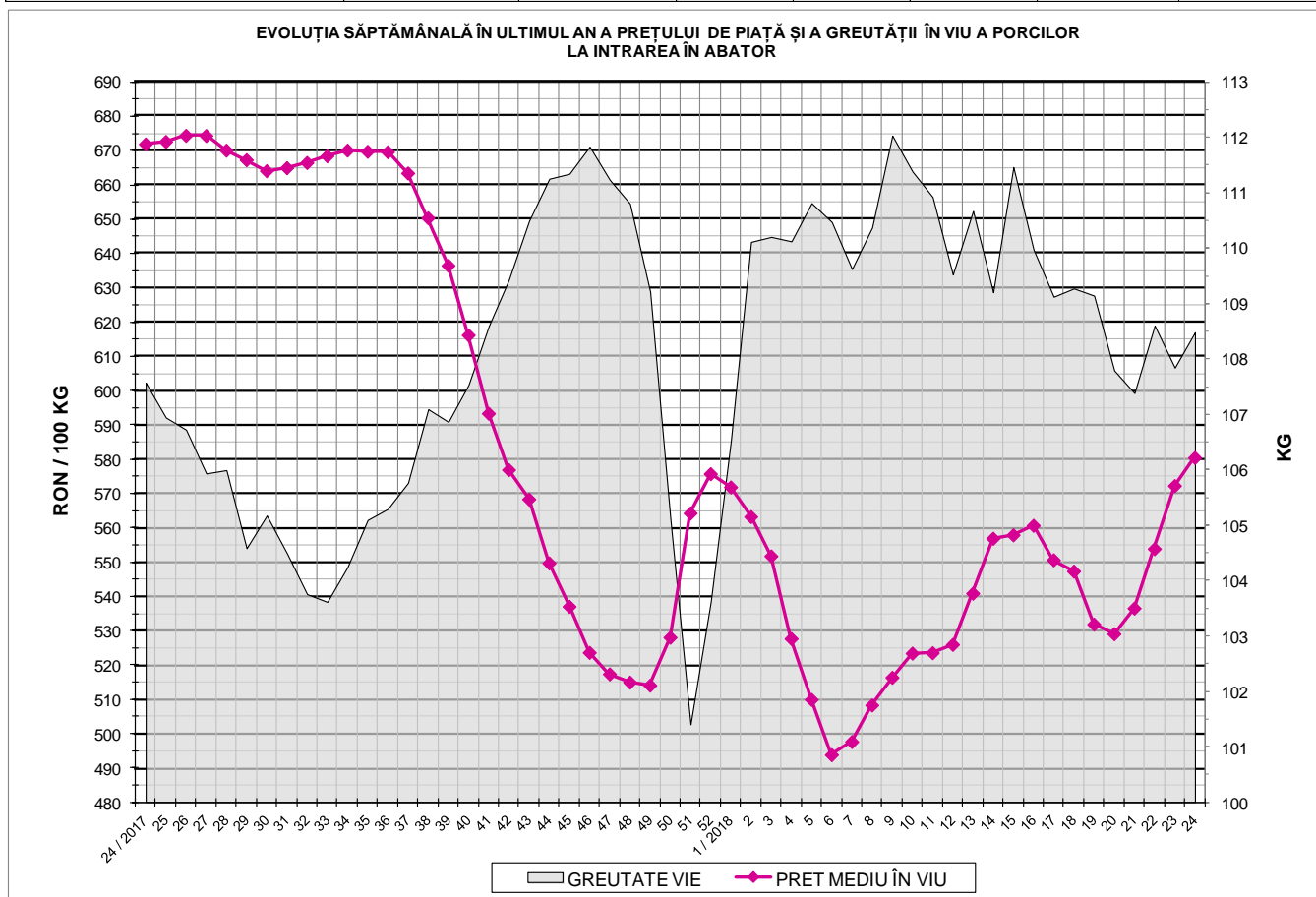
Carcase incluse în raportul național de prețuri pentru DG AGRI



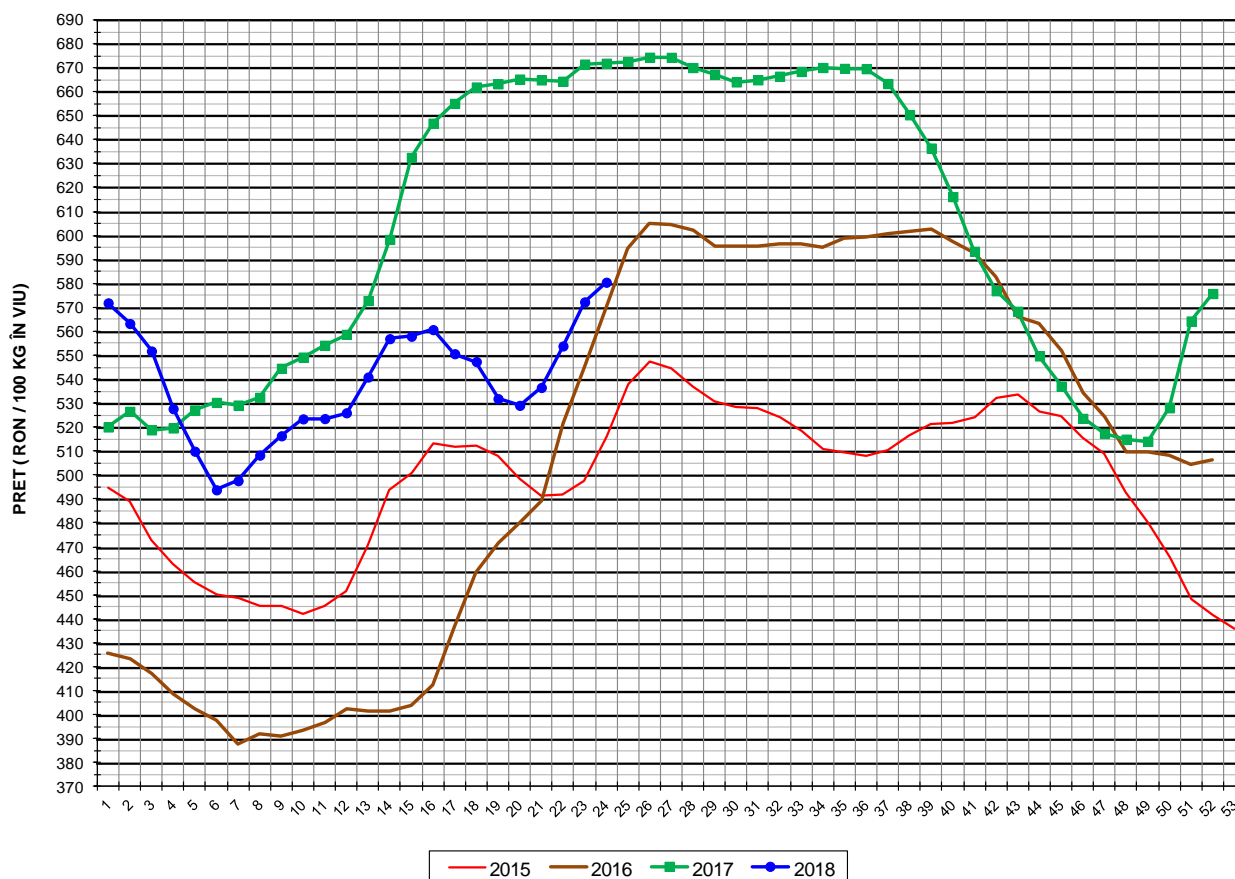
Prețul de piață al porcilor în săptămâna 11 - 17 iunie 2018

Clasa	% carne macră	Număr porci	% din total porci	Procent mediu carne macră	Greutate medie (kg)		Preț mediu (RON / 100 kg)	
					vie	carcasă caldă - 2%	viu	carcasă caldă - 2%
S	≥ 60	33,109	55.55	62.4	106.1	81.8	594.22	770.27
E	55 - 59.9	21,809	36.59	58.0	110.9	86.1	572.30	737.33
U	50 - 54.9	4,241	7.12	53.2	114.3	89.1	533.04	683.75
ROP	< 50	440	0.74	48.0	115.3	90.1	475.76	608.93
TOTAL		59,599	100.00	60.0	108.5	84.0	580.50	750.10

EVOLUȚIA SĂPTĂMÂNALĂ ÎN ULTIMUL AN A PREȚULUI DE PIAȚĂ ȘI A GREUTĂȚII ÎN VIU A PORCILOR
LA INTRAREA ÎN ABATOR



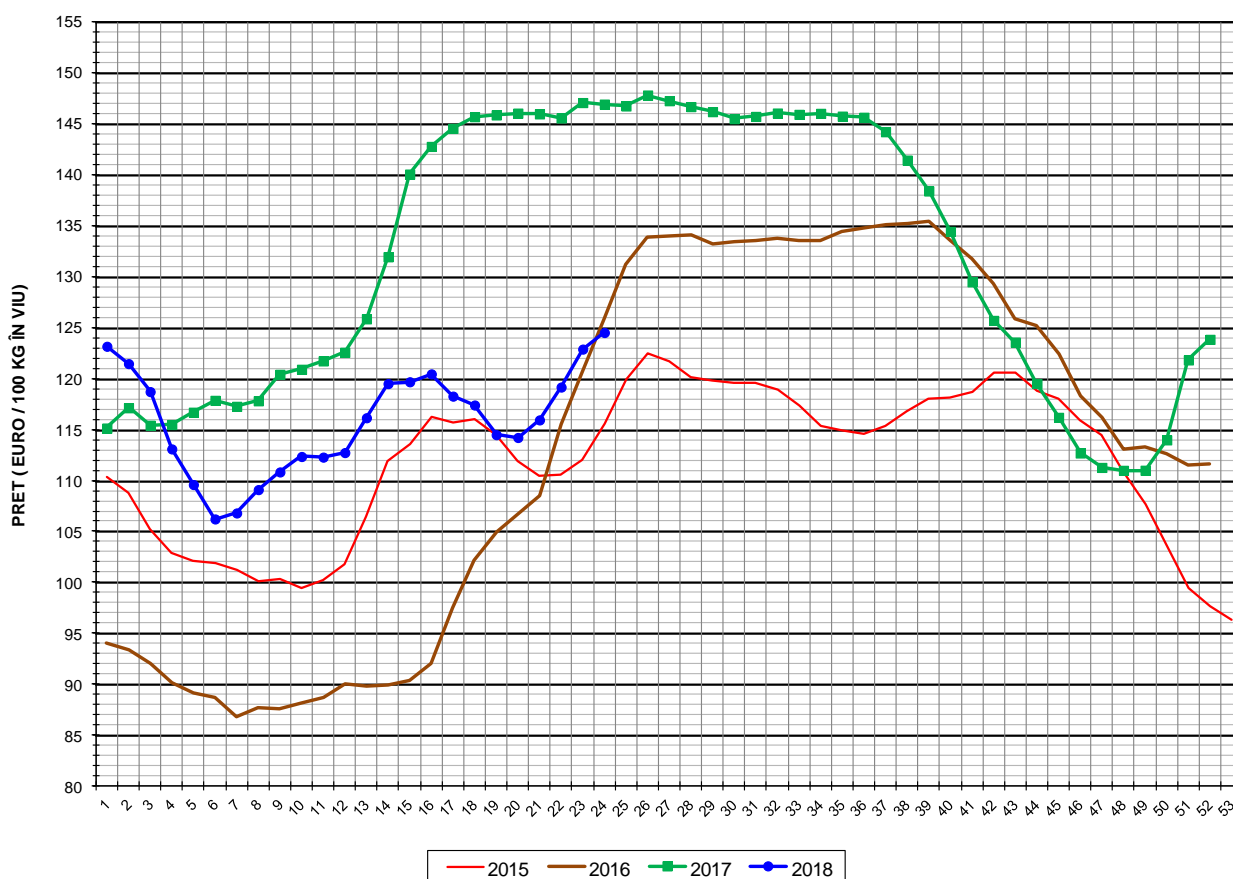
EVOLUȚIA SĂPTĂMÂNALĂ A PREȚULUI DE PIAȚĂ ÎN VIU AL PORCILOR ÎN ROMÂNIA (1)



PREȚ ÎN VIU			
SĂPT 24 / 2018	VARIAȚIE		
	1 SĂPT	4 SĂPT	1 AN
580.50 RON	1.43%	9.71%	-13.61%



EVOLUȚIA SĂPTĂMÂNALĂ A PREȚULUI DE PIAȚĂ ÎN VIU AL PORCILOR ÎN ROMÂNIA (2)



PREȚ ÎN VIU			
SĂPT 24 / 2018	VARIAȚIE		
	1 SĂPT	4 SĂPT	1 AN
124.51 €	1.32%	9.02%	-15.25%



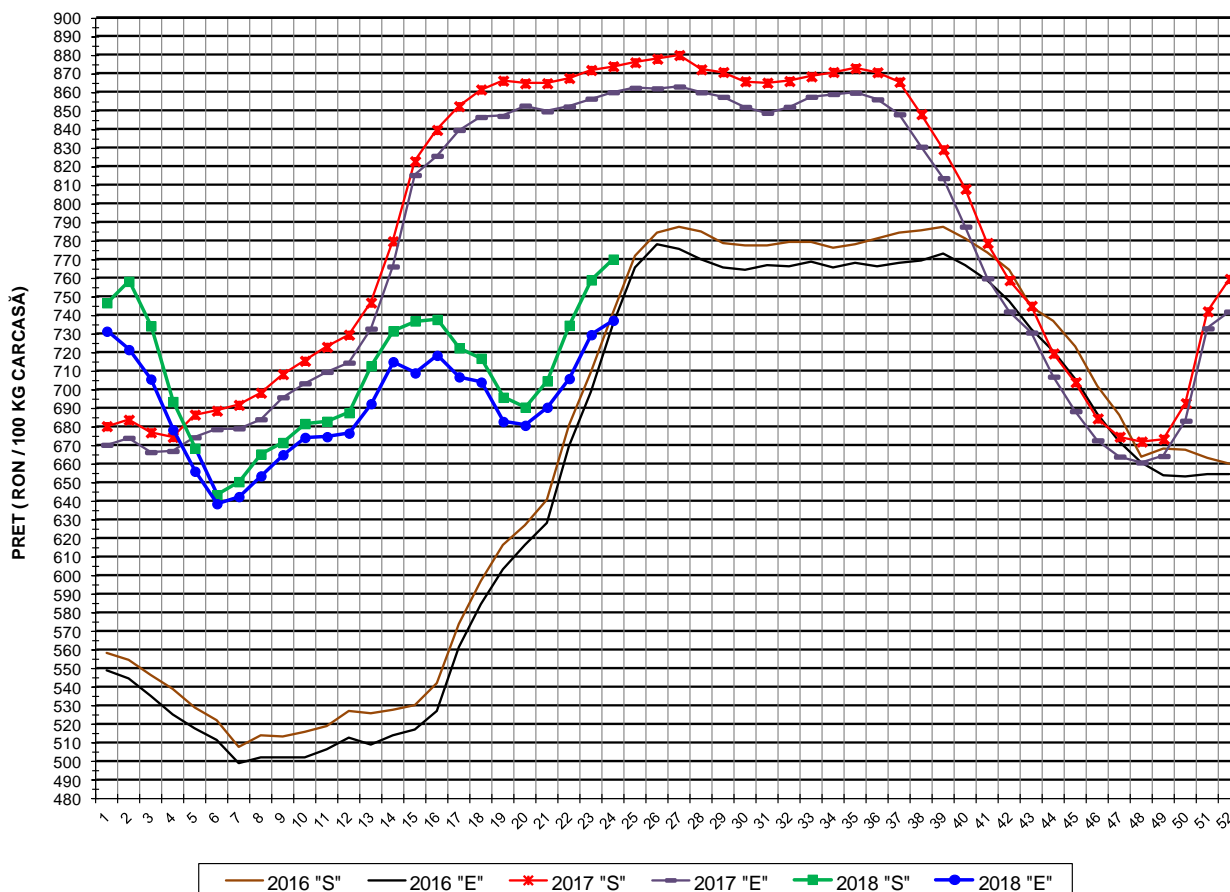
PREȚUL PE PROCENT CARNE MACRĂ AL PORCILOR
ÎN SĂPTĂMÂNA 11 - 17 Iunie 2018

% CARNE MACRĂ		NUMĂR PORCI	% CUMULATIV DIN TOTAL PORCI	GREUTATE (KG)		PREȚ MEDIU (RON/ 100 KG)	
NIVEL GRILA PREȚURI	MEDIE			VIE	CARCASA CALDĂ - 2%	VIU	CARCASA CALDĂ - 2%
≥64	65.1	5,850	9.82	104.02	80.36	592.72	767.20
63	63.4	5,033	18.26	104.37	80.55	594.32	770.10
62	62.4	6,794	29.66	105.46	81.30	595.44	772.44
61	61.5	7,858	42.84	107.02	82.46	596.40	774.01
60	60.5	7,574	55.55	108.24	83.55	591.95	766.91
59	59.5	6,671	66.75	109.61	84.84	587.05	758.42
58	58.5	5,370	75.76	110.69	85.84	576.21	743.04
57	57.5	4,226	82.85	111.49	86.69	566.04	727.93
56	56.5	3,239	88.28	112.22	87.32	558.19	717.35
55	55.5	2,303	92.15	112.21	87.36	552.81	710.08
54	54.5	1,659	94.93	113.49	88.50	545.13	699.12
53	53.5	1,050	96.69	114.72	89.57	537.47	688.38
52	52.5	720	97.90	114.08	88.78	531.46	682.92
51	51.5	499	98.74	115.97	90.34	517.42	664.21
≤50	49.0	753	100.00	114.86	89.62	478.93	613.77
MEDIE	60.0	59,599	100.00	108.48	83.95	580.50	750.10

Culorile de fond ale rândurilor din tabelul de mai sus au legătură cu grila de prețuri.

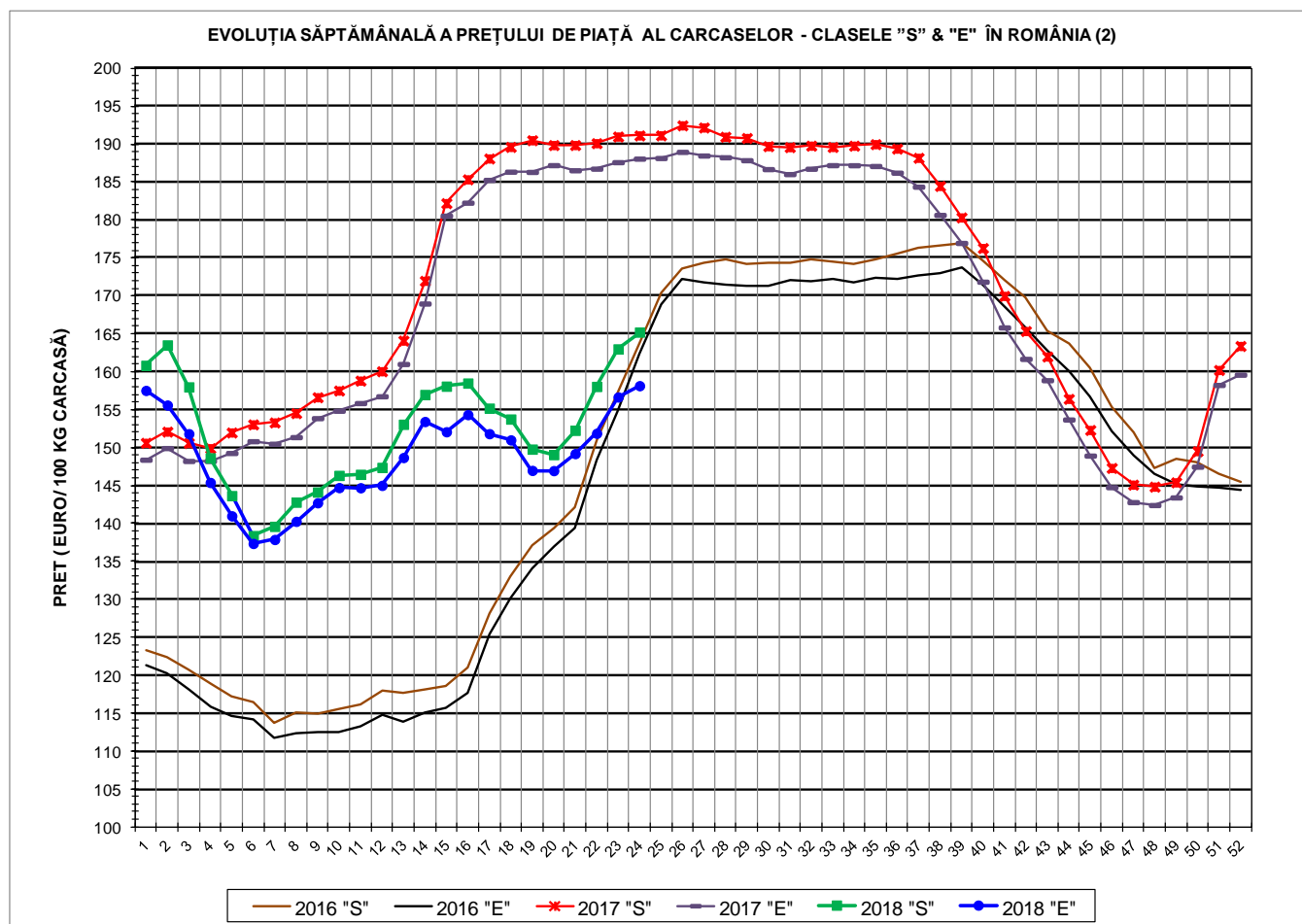


EVOLUȚIA SĂPTĂMÂNALĂ A PREȚULUI DE PIAȚĂ AL CARCASELOR - CLASELE "S" & "E" ÎN ROMÂNIA (1)



**PREȚ NAȚIONAL CARCASE
CALITATEA STANDARD - CLASELE "S"&"E"**

CLASA	PREȚ SĂPT 24 / 2018	VARIAȚIE		
		1 SĂPT	4 SĂPT	1 AN
S	770.27 RON	1.47%	11.54%	-11.89%
E	737.33 RON	1.06%	8.31%	-14.28%



PREȚ NAȚIONAL CARCASE				
CALITATEA STANDARD - CLASELE "S" & "E"				
CLASA	PREȚ SAPT 24 / 2018	VARIAȚIE		
		1 SĂPT	4 SĂPT	1 AN
S	165.22 €	1.36%	10.84%	-13.56%
E	158.15 €	0.95%	7.62%	-15.92%



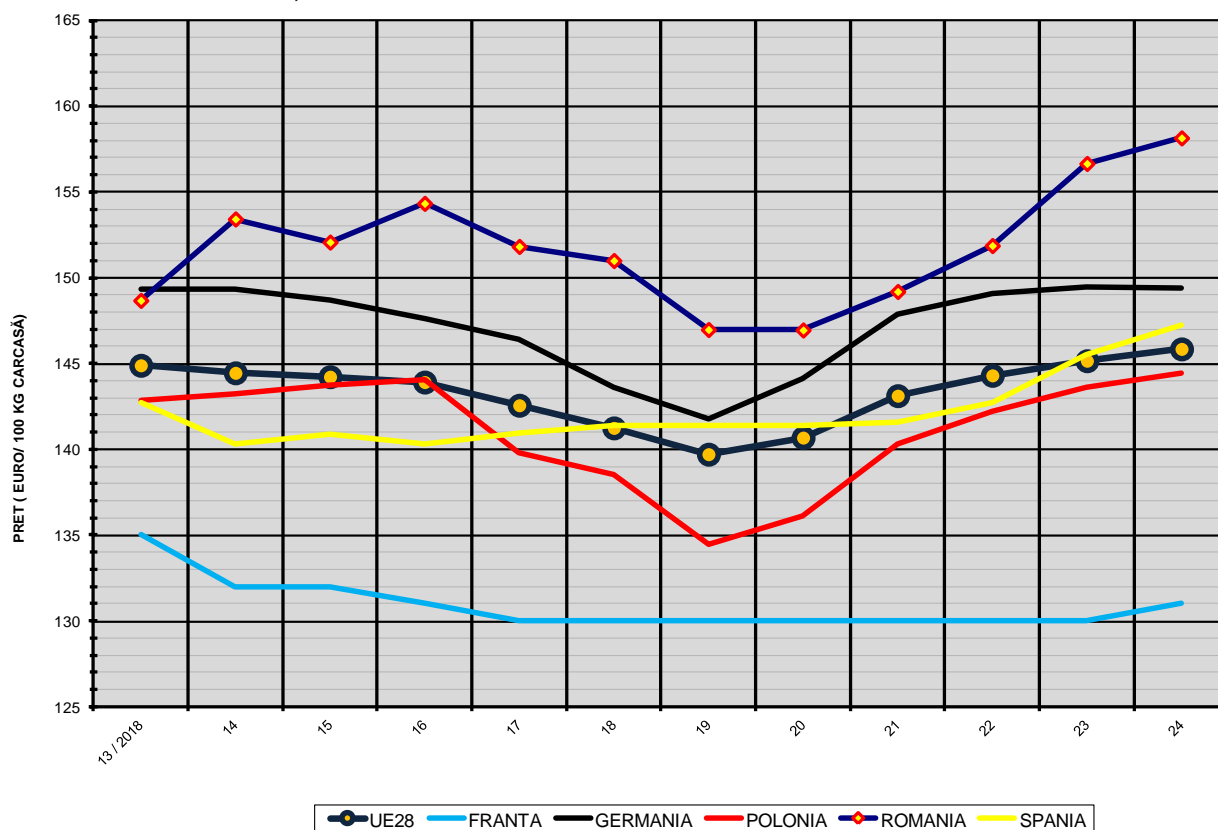
% PREȚ DE PIAȚĂ ÎN ROMÂNIA ȘI ÎN UE28 vs PRAGUL (PREȚUL) DE REFERINȚĂ UE28

SAPTAMANA	PREȚ (EUR)					% PREȚ vs PRAGUL (PREȚUL) DE REFERINȚĂ UE28 (*)				
	ROMÂNIA			UE28		ROMÂNIA			UE28	
	"S"	"E"	"S" + "E"	"S"	"E"	"S"	"E"	"S" + "E"	"S"	"E"
50 / 2017	149.52	147.48	148.75	142.18	143.80	99.06%	97.71%	98.55%	94.20%	95.27%
51	160.22	158.25	159.51	140.35	141.38	106.15%	104.84%	105.68%	92.99%	93.67%
52	163.39	159.60	161.94	138.69	139.68	108.25%	105.74%	107.29%	91.88%	92.54%
1 / 2018	160.83	157.53	159.63	138.22	139.57	106.56%	104.36%	105.76%	91.58%	92.47%
2	163.52	155.60	159.89	137.15	138.15	108.34%	103.09%	105.93%	90.86%	91.53%
3	157.99	151.82	155.04	134.08	134.91	104.67%	100.59%	102.72%	88.83%	89.38%
4	148.64	145.39	147.13	133.08	133.70	98.47%	96.32%	97.47%	88.17%	88.58%
5	143.66	140.99	142.45	133.25	134.23	95.17%	93.41%	94.38%	88.28%	88.93%
6	138.38	137.35	137.93	134.40	136.70	91.68%	91.00%	91.38%	89.04%	90.56%
7	139.61	137.87	138.84	139.25	140.97	92.49%	91.34%	91.98%	92.26%	93.40%
8	142.79	140.27	141.66	143.86	145.34	94.60%	92.93%	93.85%	95.31%	96.29%
9	144.13	142.72	143.49	147.62	148.60	95.49%	94.55%	95.06%	97.80%	98.45%
10	146.32	144.71	145.61	149.16	149.16	96.94%	95.88%	96.47%	98.82%	98.82%
11	146.46	144.70	145.72	147.71	146.56	97.04%	95.86%	96.54%	97.86%	97.10%
12	147.38	145.01	146.36	147.06	145.21	97.64%	96.07%	96.97%	97.43%	96.20%
13	153.06	148.68	151.18	147.00	144.90	101.41%	98.50%	100.16%	97.39%	96.00%
14	156.98	153.43	155.59	146.15	144.46	104.01%	101.65%	103.08%	96.83%	95.71%
15	158.09	152.08	155.48	145.87	144.23	104.74%	100.76%	103.01%	96.64%	95.56%
16	158.50	154.34	156.73	145.67	143.92	105.01%	102.25%	103.84%	96.51%	95.35%
17	155.19	151.82	153.81	144.91	142.57	102.82%	100.59%	101.90%	96.00%	94.45%
18	153.75	151.00	152.65	143.86	141.25	101.86%	100.04%	101.13%	95.31%	93.58%
19	149.79	146.98	148.66	142.87	139.71	99.24%	97.38%	98.49%	94.65%	92.56%
20	149.07	146.95	148.24	143.54	140.68	98.76%	97.36%	98.21%	95.10%	93.20%
21	152.27	149.20	150.99	145.62	143.13	100.88%	98.85%	100.04%	96.48%	94.82%
22	158.05	151.88	155.34	146.69	144.31	104.71%	100.62%	102.92%	97.19%	95.61%
23	163.00	156.66	160.35	147.64	145.16	107.99%	103.79%	106.24%	97.82%	96.17%
24	165.22	158.15	162.33	148.58	145.85	109.46%	104.78%	107.54%	98.43%	96.63%

(*) 150.939 EUR conform Art. 7 [1] al Reg. [UE] nr. 1308/2013



EVOLUȚIA SĂPTĂMÂNALĂ A PREȚULUI CLASA "E" ÎN UE28 ȘI ÎN CÂTEVA STATE MEMBRE



COMPARAȚII DE PREȚURI

SĂPT 24 / 2018 =	UE28	FR	DE	PL	RO	ES	RO vs UE28	RO vs FR	RO vs DE	RO vs PL	RO vs ES
	145.85 €	131.00 €	149.39 €	144.42 €	158.15 €	147.26 €	12.30 € 8.4%	27.15 € 20.7%	8.76 € 5.9%	13.73 € 9.5%	10.89 € 7.4%



PREȚUL CARCASELOR DIN CLASA "E" ÎN STĂTELE MEMBRE (FĂRĂ GRECIA, ITALIA, MALTA)
VERSUS PREȚUL UE ÎN SĂPTĂMÂNA 11 - 17 IUNIE 2018

