



Prețul de piață al bovinelor la intrarea în abator Săptămâna 22 (28 mai – 3 iunie 2018)

SITUAȚIA CARCASELOR DE BOVINE CLASIFICATE ÎN FUNCȚIE DE PROVENIENȚA BOVINELOR SACRIFICATE IN SĂPTĂMÂNA 28 MAI - 3 IUNIE 2018

PROVENIENȚĂ BOVINE SACRIFICATE	CARCASE CLASIFICATE:						PREȚ FEZABIL CATEGORIILE:						
	BOVINE CU VÂRSTA:				TOTAL		A, B, C, D, E, Z				V		
	DE 8 LUNI SAU MAI MULT (A, B, C, D, E, Z)		MAI MICĂ DE 8 LUNI (V)				TOATE CLASELE		CLASELE CONFORM REGULAMENTULUI (UE) NR. 148 /2014		TOATE CLASELE		
	NUMĂR	%	NUMĂR	%	NUMĂR	%	NUMĂR	%	NUMĂR	%	NUMĂR	%	
CUMPĂRATE	2,189	54.8	78	2.0	2,267	56.8	2,054	51.4	805	20.2	41	1.0	
FERME PROPRII ALE ABATOARELOR	264	6.6	37	0.9	301	7.5	263	6.6	112	2.8	37	0.9	
PRESTĂRI SERVICII	PRODUCĂTORI	1,210	30.3	41	1.0	1,251	31.3	1,076	26.9	350	8.8	39	1.0
	COMERCIANȚI	161	4.0	14	0.4	175	4.4	161	4.0	24	0.6	14	0.4
TOTAL	3,824	95.7	170	4.3	3,994	100.0	3,554	89.0	1,291	32.3	131	3.3	

2,317 Carcase incluse în rapoartele naționale de prețuri de piață pentru carcasele de bovine cu vârsta de 8 luni sau mai mult
58.0% din total carcase clasificate

917 Carcase incluse în raportul național de prețuri de piață pentru Comisia Europeană
23.0% din total carcase clasificate

78 Carcase incluse în rapoartele naționale de prețuri de piață pentru carcasele de bovine cu vârsta mai mică de 8 luni (viței)
1.9% din total carcase clasificate

Factor general de ajustare pentru cheltuielile de transport a prețurilor raportate: 0.08 RON/kg carcasă caldă-2%

N.B. Diferențele dintre valorile de la paginile 2 și 7 pe de o parte și cele de la paginile 3 și 4 pe de altă parte, se explică prin ponderile diferite aplicate pentru calcularea prețurilor medii ponderate: *ponderi "real time"* (paginile 2 și 7) și, respectiv, *ponderi calculate anual de Comisia Europeană, bazate pe "cifrele istorice"* comunicate de statele membre privind distribuția în clasele SEUROP (paginile 3 și 4).



Prețul bovinelor din toate clasele de conformație și acoperire cu grăsime la intrarea în abator
în săptămâna 28 mai - 3 iunie 2018

Categoria	Număr	Greutate în viu (kg)	Preț în viu (RON / 100 kg)	Greutate carcasă caldă-2% (kg)	Preț carcasă (RON / 100 kg)	Modificare preț vs săptămâna anterioară	
						În viu	Carcasă
"A" - TĂURAȘI	365	469.5	692.8	244.6	1,329.7	0.03%	-0.38%
"B" - TAURI	110	560.7	679.7	288.7	1,320.0	-2.18%	-2.05%
"C" - BOI	17	647.1	582.3	323.8	1,163.8	1.10%	-1.41%
"D" - VACI	1,238	486.6	561.1	232.8	1,172.9	-2.42%	-2.01%
"E" - VIȚELE	372	437.1	624.0	217.1	1,256.1	-0.72%	-0.76%
"Z" - TINERET BOVIN	215	378.4	627.3	190.4	1,246.5	-5.51%	-3.70%
A + B + C + D + E + Z	2,317	470.6	603.1	231.5	1,225.7	-1.46%	-1.36%
"V" - VIȚEI	78	249.1	670.4	128.9	1,295.5	-0.51%	-2.55%



**Raport prețuri de piață din România versus prețuri de piață comunitare
conform Art.14.1 Regulamentul (CE) 1249/2008 modificat de Art.1.1 Regulamentul (UE) 148/2014**

Săptămâna: 22

din: 28/05/18

până în: 03/06/18

CATEGORIA	CLASA	PREȚ MEDIU			PREȚ RO /PREȚ COMUNITAR (%)
		ROMANIA		UE	
		RON / 100 kg	€ / 100 kg	€ / 100 kg	
Z	U2	1641.00	353.03	434.15	-18.68
Z	U3	0.00	0.00	413.56	
Z	R2	1407.09	302.71	402.76	-24.84
Z	R3	1463.00	314.74	398.21	-20.96*
Z	O2	1220.43	262.55	347.51	-24.45
Z	O3	1129.62	243.02	341.71	-28.88
Z		1240.89	266.95	377.45	-29.28
A	U2	1387.00	298.39	398.26	-25.08
A	U3	0.00	0.00	392.43	
A	R2	1395.54	300.23	375.89	-20.13
A	R3	1459.19	313.92	378.15	-16.99*
A	O2	1404.26	302.10	345.49	-12.56
A	O3	1406.08	302.49	353.26	-14.37
A		1405.89	302.45	377.10	-19.80
B	R3	1320.66	284.12	335.96	-15.43
C	U2	0.00	0.00	424.59	
C	U3	0.00	0.00	426.54	
C	U4	0.00	0.00	426.75	
C	R3	1099.38	236.51	413.53	-42.81
C	R4	0.00	0.00	424.68	
C	O3	1164.16	250.45	389.55	-35.71
C	O4	0.00	0.00	403.96	
C		1126.51	242.35	410.53	-40.97
D	R3	1220.74	262.62	350.76	-25.13
D	R4	1188.90	255.77	338.22	-24.38
D	O2	1198.27	257.79	285.56	-9.72
D	O3	1231.81	265.00	307.14	-13.72*
D	O4	1150.54	247.52	319.02	-22.41
D	P2	1189.59	255.92	257.36	-0.56
D	P3	1200.67	258.30	295.75	-12.66
D		1200.10	258.18	302.60	-14.68
E	U2	0.00	0.00	431.56	
E	U3	0.00	0.00	428.55	
E	R2	1372.57	295.28	385.49	-23.40
E	R3	1365.57	293.78	392.03	-25.06*
E	R4	1405.00	302.26	412.99	-26.81
E	O2	1264.55	272.05	318.17	-14.50
E	O3	1318.91	283.74	350.25	-18.99
E	O4	1307.20	281.22	391.69	-28.20
E		1294.98	278.59	395.66	-29.59
TOATE CATEGORIILE		1243.04	267.42	355.96	-24.87

* CATEGORII ȘI CLASE DE REFERINȚĂ ÎN UE28: Z3, AR3, CR3, DO3 ȘI ER3

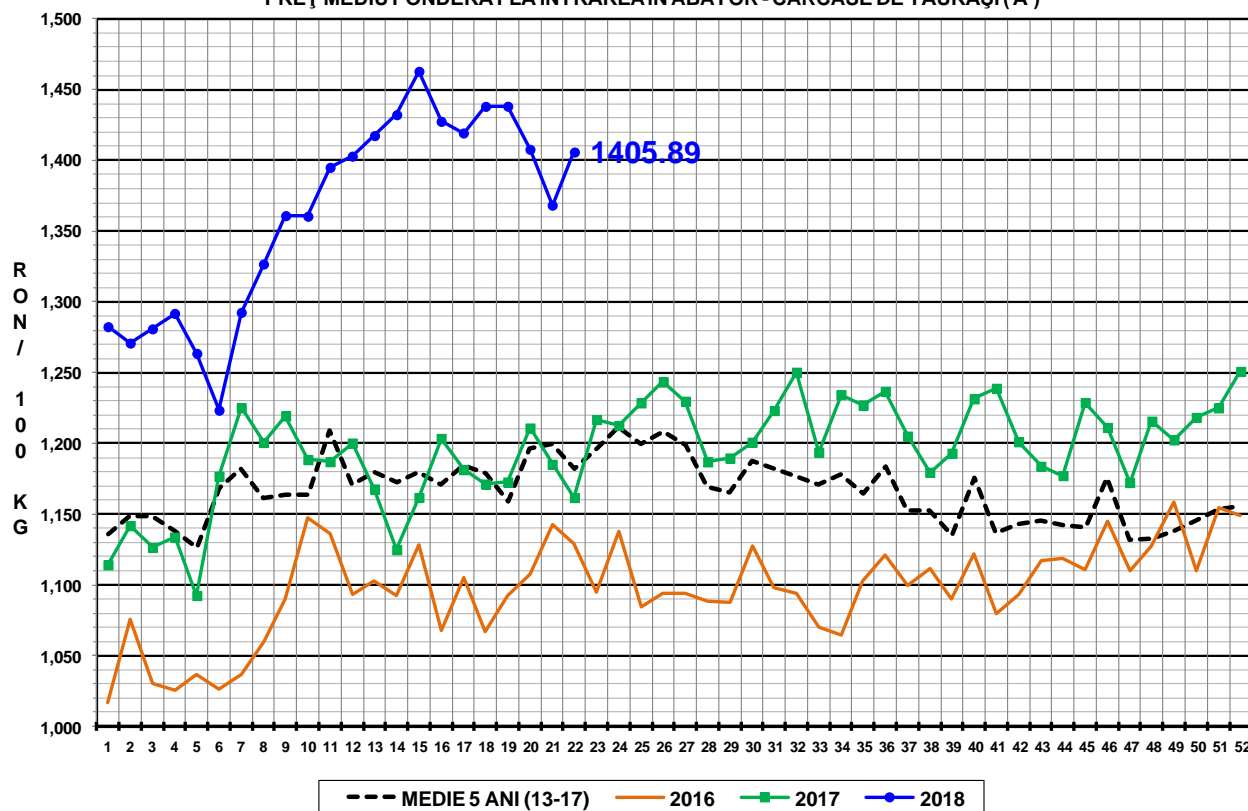


**CARCASE DE CARCASE DE BOVINE CU VÂRSTA DE 8 LUNI SAU MAI MULT LA INTRAREA ÎN ABATOR
CONFORM ART.14.1 REGULAMENTUL (CE) 1249/2008 MODIFICAT DE ART.1.1 REGULAMENTUL (UE) 148/2014**

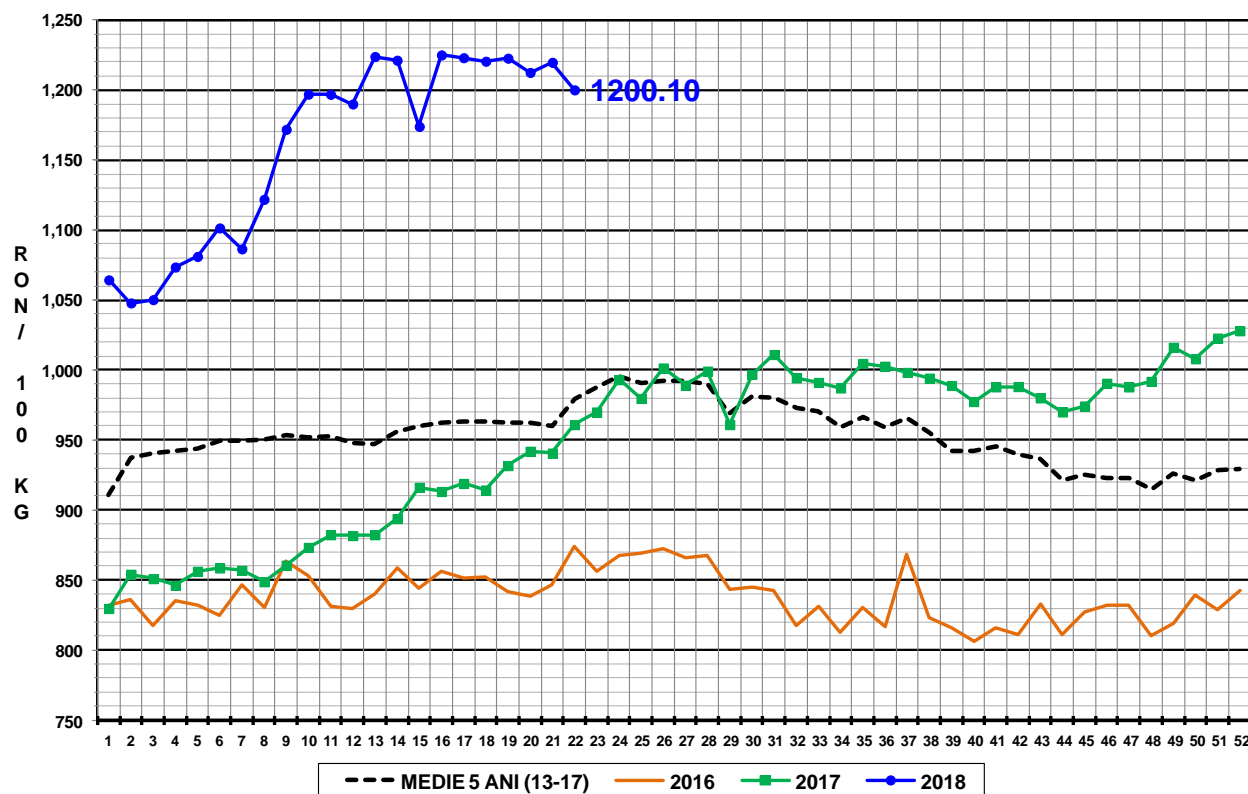
Cotații naționale (RON / 100 kg)	SĂPT 22 / 2018	VARIAȚIE		
		1 SĂPT	1 AN	Medie 5 ani (13 - 17)
Tăurași "A"	1,405.89	2.74%	21.01%	18.94%
Vaci "D"	1,200.10	-1.61%	24.88%	22.56%
Vițele "E"	1,294.98	-0.99%	17.48%	14.97%

Prețuri medii europene (€ / 100 kg)	SĂPT 22 / 2018			VARIAȚIE					
				1 SĂPT			1 AN		
	A	D	E	A	D	E	A	D	E
Uniunea Europeană	377.10	302.60	395.66	0.02%	0.28%	0.03%	1.95%	2.90%	1.35%
Franța	377.66	326.80	403.74	0.00%	0.24%	-0.46%	0.15%	-1.72%	-1.60%
Germania	379.70	311.05	360.16	0.33%	0.75%	-0.13%	4.84%	2.29%	3.20%
Italia	394.02	304.03	448.11	0.00%	8.60%	0.00%	-1.84%	22.03%	1.44%
Marea Britanie	398.37	321.22	422.87	0.45%	0.62%	0.35%	2.00%	4.40%	2.06%
Olanda	351.69	282.33	267.22	-0.34%	-1.02%	-2.08%	1.53%	4.44%	8.21%
Polonia	330.48	283.26	314.87	0.47%	0.79%	0.46%	3.80%	5.65%	3.70%
România	302.46	258.18	278.59	2.30%	-2.04%	-1.42%	18.83%	22.63%	15.36%
Ungaria	261.41	208.26	204.39	5.35%	0.21%	-0.13%	-6.13%	0.61%	-10.44%

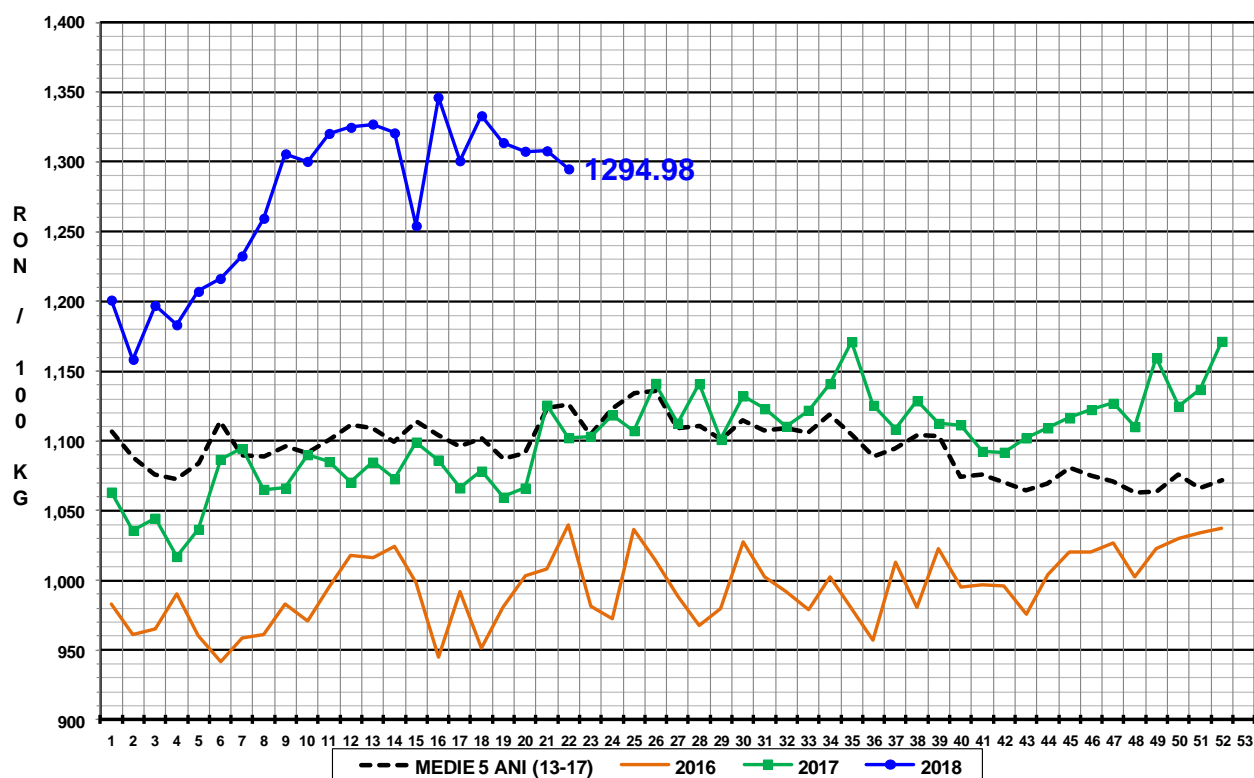
PREȚ MEDIU PONDERAT LA INTRAREA ÎN ABATOR - CARCASE DE TĂURAȘI (A)



PREȚ MEDIU PONDERAT LA INTRAREA ÎN ABATOR - CARCASE DE VACI (D)



PREȚ MEDIU PONDERAT LA INTRAREA ÎN ABATOR - CARCASE DE VIȚELE (E)





Raport național prețuri de piață carcase de bovine cu vârsta de 8 luni sau mai mult, la intrarea în abator conform grilei UE

Săptămâna: 22

din: 28/05/18

până în 03/06/18

"A"- CARCASE DE MASCULI NECASTRATI CU VÂRSTA CUPRINSĂ ÎNȚRE 12 LUNI ȘI MAI PUȚIN DE 24 DE LUNI (TĂURAȘI)								
CONFORMAȚIE	PREȚ MEDIU (RON / 100 kg)					NUMĂR CARCASE	TOTAL	
	GRĂSIME						GREUTATE MEDIE	PREȚ MEDIU (RON / 100 kg)
	1	2	3	4	5			
E	0.0	0.0	0.0	0.0	0.0	0	0.0	0.0
U	1356.0	1387.0	0.0	0.0	0.0	2	310.4	1370.2
R	1342.8	1395.5	1459.2	1394.1	0.0	50	306.5	1394.6
O	1288.8	1404.3	1406.1	0.0	0.0	206	256.4	1343.8
P	1246.3	1236.1	1208.0	0.0	0.0	107	191.7	1243.5
TOTAL	1280.6	1379.4	1422.2	1394.1	0.0	365	244.6	1329.6

"B"- CARCASE DE MASCULI NECASTRATI CU VÂRSTA DE 24 DE LUNI ȘI MAI MULT (TAURI)								
CONFORMAȚIE	PREȚ MEDIU (RON / 100 kg)					NUMĂR CARCASE	TOTAL	
	GRĂSIME						GREUTATE MEDIE	PREȚ MEDIU (RON / 100 kg)
	1	2	3	4	5			
E	0.0	0.0	0.0	0.0	0.0	0	0.0	0.0
U	0.0	1318.0	0.0	1297.0	0.0	2	539.4	1309.2
R	1345.6	1315.1	1320.7	1396.2	0.0	20	353.7	1336.3
O	1311.3	1368.9	1310.2	0.0	0.0	64	282.6	1337.1
P	1133.5	1359.7	1232.0	0.0	0.0	24	229.9	1245.0
TOTAL	1268.9	1358.1	1310.9	1370.1	0.0	110	288.7	1320.0

"C"- CARCASE DE MASCULI CASTRAȚI CU VÂRSTA DE 12 LUNI ȘI MAI MULT (BOI)								
CONFORMAȚIE	PREȚ MEDIU (RON / 100 kg)					NUMĂR CARCASE	TOTAL	
	GRĂSIME						GREUTATE MEDIE	PREȚ MEDIU (RON / 100 kg)
	1	2	3	4	5			
E	0.0	0.0	0.0	0.0	0.0	0	0.0	0.0
U	0.0	0.0	0.0	0.0	0.0	0	0.0	0.0
R	0.0	0.0	1099.4	0.0	0.0	2	301.4	1099.4
O	1089.9	0.0	1164.2	0.0	0.0	8	345.4	1135.5
P	894.0	1256.2	1404.0	0.0	0.0	7	305.5	1218.5
TOTAL	1024.7	1256.2	1211.0	0.0	0.0	17	323.8	1163.8

"D"- CARCASE DE FEMELE CARE AU FĂȚAT (VACI)								
CONFORMAȚIE	PREȚ MEDIU (RON / 100 kg)					NUMĂR CARCASE	TOTAL	
	GRĂSIME						GREUTATE MEDIE	PREȚ MEDIU (RON / 100 kg)
	1	2	3	4	5			
E	0.0	0.0	0.0	0.0	0.0	0	0.0	0.0
U	0.0	1307.0	1319.0	1189.6	0.0	7	369.1	1224.0
R	1292.6	1247.0	1220.7	1188.9	0.0	87	311.1	1234.4
O	1170.8	1198.3	1231.8	1150.5	1454.0	509	254.6	1199.2
P	1088.3	1189.6	1200.7	1477.3	0.0	635	203.1	1132.6
TOTAL	1122.7	1198.7	1224.0	1210.2	1454.0	1238	232.8	1172.9

"E"- CARCASE ALE ALTOR BOVINE FEMELE CU VÂRSTA DE 12 LUNI ȘI MAI MULT (VITELE)								
CONFORMAȚIE	PREȚ MEDIU (RON / 100 kg)					NUMĂR CARCASE	TOTAL	
	GRĂSIME						GREUTATE MEDIE	PREȚ MEDIU (RON / 100 kg)
	1	2	3	4	5			
E	0.0	0.0	0.0	0.0	0.0	0	0.0	0.0
U	0.0	0.0	0.0	0.0	0.0	0	0.0	0.0
R	1257.5	1372.6	1365.6	1405.0	1638.0	24	286.2	1353.6
O	1224.6	1264.5	1318.9	1307.2	1358.0	191	239.0	1272.0
P	1172.2	1265.1	1237.0	1206.0	0.0	157	179.9	1206.6
TOTAL	1196.5	1272.3	1315.9	1290.1	1526.5	372	217.1	1256.1

"Z"- CARCASE DE BOVINE CU VÂRSTA CUPRINSĂ ÎNȚRE 8 LUNI ȘI MAI PUȚIN DE 12 LUNI (TINERET BOVIN)								
CONFORMAȚIE	PREȚ MEDIU (RON / 100 kg)					NUMĂR CARCASE	TOTAL	
	GRĂSIME						GREUTATE MEDIE	PREȚ MEDIU (RON / 100 kg)
	1	2	3	4	5			
E	0.0	0.0	0.0	0.0	0.0	0	0.0	0.0
U	0.0	1641.0	0.0	0.0	0.0	1	394.0	1641.0
R	1286.6	1407.1	1463.0	0.0	0.0	7	261.5	1341.8
O	1262.8	1220.4	1129.6	0.0	0.0	90	214.9	1241.3
P	1230.5	1260.4	1221.0	0.0	0.0	117	165.6	1234.7
TOTAL	1246.3	1260.5	1193.1	0.0	0.0	215	190.4	1246.5

TOATE CATEGORIILE								
CONFORMAȚIE	PREȚ MEDIU (RON / 100 kg)					NUMĂR CARCASE	TOTAL	
	GRĂSIME						GREUTATE MEDIE	PREȚ MEDIU (RON / 100 kg)
	1	2	3	4	5			
E	0.0	0.0	0.0	0.0	0.0	0	0.0	0.0
U	1356.0	1406.0	1319.0	1210.6	0.0	12	389.8	1298.2
R	1309.6	1324.3	1281.9	1305.7	1638.0	190	309.3	1304.3
O	1228.7	1269.0	1260.8	1210.5	1419.7	1068	251.2	1251.7
P	1136.8	1216.2	1215.6	1343.5	0.0	1047	195.6	1167.5
TOTAL	1184.2	1258.2	1259.0	1266.0	1496.3	2317	231.5	1225.7



Raport național parțial prețuri de piață carcase de bovine cu vârsta de 8 luni sau mai mult, la intrarea în abator conform grilei UE (*)

Săptămâna: 22

din: 28/05/18

până în 03/06/18

"A"- CARCASE DE MASCULI NECASTRAȚI CU VÂRSTA CUPRINSĂ ÎNȚRE 12 LUNI ȘI MAI PUȚIN DE 24 DE LUNI (TĂURAȘI)								
CONFORMAȚIE	PREȚ MEDIU (RON / 100 kg)					NUMĂR CARCASE	TOTAL	
	GRĂSIMI						GREUTATE MEDIE	PREȚ MEDIU (RON / 100 kg)
	1	2	3	4	5			
E	0.0	0.0	0.0	0.0	0.0	0	0.0	0.0
U	1356.0	1387.0	0.0	0.0	0.0	2	310.4	1370.2
R	1298.5	1405.3	1457.7	1394.1	0.0	42	314.7	1387.8
O	1276.1	1371.2	1285.4	0.0	0.0	162	252.9	1312.0
P	1242.1	1219.2	1208.0	0.0	0.0	86	191.4	1235.9
TOTAL	1268.6	1354.1	1406.6	1394.1	0.0	292	244.1	1309.0

"B"- CARCASE DE MASCULI NECASTRAȚI CU VÂRSTA DE 24 DE LUNI ȘI MAI MULT (TAURI)								
CONFORMAȚIE	PREȚ MEDIU (RON / 100 kg)					NUMĂR CARCASE	TOTAL	
	GRĂSIMI						GREUTATE MEDIE	PREȚ MEDIU (RON / 100 kg)
	1	2	3	4	5			
E	0.0	0.0	0.0	0.0	0.0	0	0.0	0.0
U	0.0	1318.0	0.0	1297.0	0.0	2	539.4	1309.2
R	1345.6	1315.1	1274.5	1287.0	0.0	16	332.4	1299.9
O	1311.3	1373.9	1269.9	0.0	0.0	53	275.0	1333.5
P	1133.5	1363.8	1232.0	0.0	0.0	23	228.7	1241.2
TOTAL	1268.9	1360.0	1269.2	1292.5	0.0	94	279.1	1307.2

"C"- CARCASE DE MASCULI CASTRAȚI CU VÂRSTA DE 12 LUNI ȘI MAI MULT (BOI)								
CONFORMAȚIE	PREȚ MEDIU (RON / 100 kg)					NUMĂR CARCASE	TOTAL	
	GRĂSIMI						GREUTATE MEDIE	PREȚ MEDIU (RON / 100 kg)
	1	2	3	4	5			
E	0.0	0.0	0.0	0.0	0.0	0	0.0	0.0
U	0.0	0.0	0.0	0.0	0.0	0	0.0	0.0
R	0.0	0.0	1099.4	0.0	0.0	2	301.4	1099.4
O	1089.9	0.0	1164.2	0.0	0.0	8	345.4	1135.5
P	894.0	1256.2	1404.0	0.0	0.0	7	305.5	1218.5
TOTAL	1024.7	1256.2	1211.0	0.0	0.0	17	323.8	1163.8

"D"- CARCASE DE FEMELE CARE AU FĂȚAT (VACI)								
CONFORMAȚIE	PREȚ MEDIU (RON / 100 kg)					NUMĂR CARCASE	TOTAL	
	GRĂSIMI						GREUTATE MEDIE	PREȚ MEDIU (RON / 100 kg)
	1	2	3	4	5			
E	0.0	0.0	0.0	0.0	0.0	0	0.0	0.0
U	0.0	1307.0	0.0	1189.6	0.0	6	365.3	1207.1
R	1292.6	1247.0	1207.7	1188.9	0.0	79	307.0	1229.8
O	1170.8	1198.0	1229.4	1150.5	1454.0	497	253.7	1197.6
P	1088.3	1187.1	1179.9	1477.3	0.0	621	202.5	1128.4
TOTAL	1122.7	1197.7	1215.4	1210.2	1454.0	1203	231.3	1169.2

"E"- CARCASE ALE ALTOR BOVINE FEMELE CU VÂRSTA DE 12 LUNI ȘI MAI MULT (VITELE)								
CONFORMAȚIE	PREȚ MEDIU (RON / 100 kg)					NUMĂR CARCASE	TOTAL	
	GRĂSIMI						GREUTATE MEDIE	PREȚ MEDIU (RON / 100 kg)
	1	2	3	4	5			
E	0.0	0.0	0.0	0.0	0.0	0	0.0	0.0
U	0.0	0.0	0.0	0.0	0.0	0	0.0	0.0
R	1257.5	1377.6	1365.6	1405.0	1638.0	23	284.8	1354.2
O	1222.8	1236.2	1326.4	1308.3	1358.0	160	229.9	1254.2
P	1170.7	1158.9	1465.0	0.0	0.0	129	169.7	1170.3
TOTAL	1195.4	1230.2	1336.3	1342.0	1526.5	312	209.1	1236.1

"Z"- CARCASE DE BOVINE CU VÂRSTA CUPRINSĂ ÎNȚRE 8 LUNI ȘI MAI PUȚIN DE 12 LUNI (TINERET BOVIN)								
CONFORMAȚIE	PREȚ MEDIU (RON / 100 kg)					NUMĂR CARCASE	TOTAL	
	GRĂSIMI						GREUTATE MEDIE	PREȚ MEDIU (RON / 100 kg)
	1	2	3	4	5			
E	0.0	0.0	0.0	0.0	0.0	0	0.0	0.0
U	0.0	1641.0	0.0	0.0	0.0	1	394.0	1641.0
R	1286.6	1407.1	1463.0	0.0	0.0	7	261.5	1341.8
O	1230.9	1104.2	748.0	0.0	0.0	67	216.5	1181.9
P	1212.3	1175.0	0.0	0.0	0.0	61	166.4	1207.9
TOTAL	1225.8	1177.9	1012.8	0.0	0.0	136	197.6	1209.4

TOATE CATEGORIILE								
CONFORMAȚIE	PREȚ MEDIU (RON / 100 kg)					NUMĂR CARCASE	TOTAL	
	GRĂSIMI						GREUTATE MEDIE	PREȚ MEDIU (RON / 100 kg)
	1	2	3	4	5			
E	0.0	0.0	0.0	0.0	0.0	0	0.0	0.0
U	1356.0	1406.0	0.0	1210.6	0.0	11	389.6	1296.3
R	1292.2	1323.6	1272.5	1275.7	1638.0	169	306.4	1295.5
O	1219.1	1243.6	1240.8	1189.2	1419.7	947	248.9	1233.0
P	1125.4	1195.3	1199.8	1477.3	0.0	927	196.0	1152.0
TOTAL	1174.0	1237.7	1242.1	1252.3	1496.3	2054	230.5	1209.3

(*) Pentru calcularea prețurilor medii au fost luate în considerare doar bovinele cumparate de către abatoare