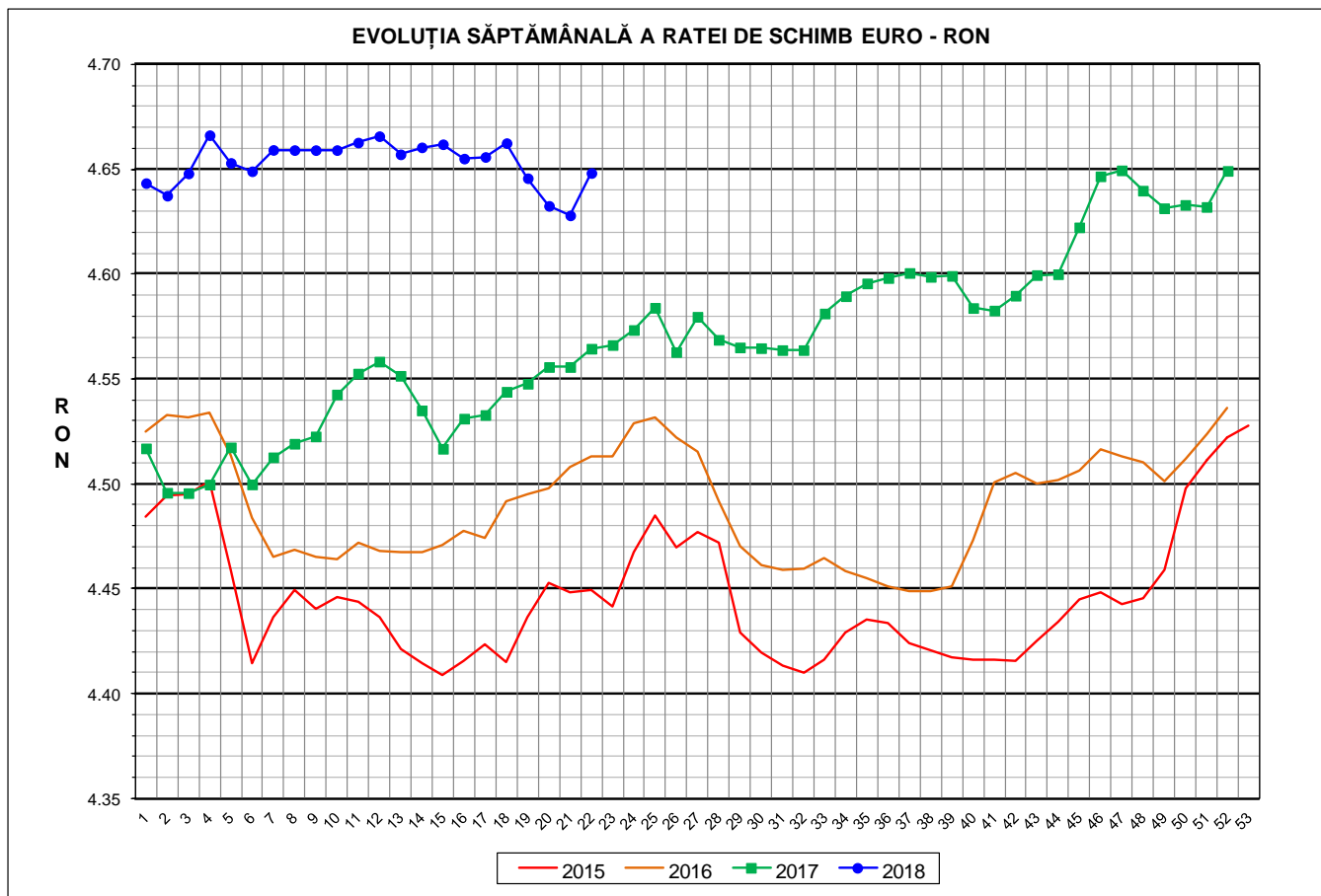




Prețul de piață al porcilor la intrarea în abator

Săptămâna 22 (28 mai – 3 iunie 2018)



RATA DE SCHIMB EURO - RON			
SĂPT 22 / 2018	VARIAȚIE		
	1 SĂPT	4 SĂPT	1 AN
1€ = 4.6483 RON	0.44%	-0.31%	1.84%

**SITUAȚIA CARCASELOR DE PORCINE CLASIFICATE
ÎN FUNCȚIE DE PROVENIENȚA PORCILOR SACRIFICAȚI
ÎN SĂPTĂMÂNA 28 MAI - 3 IUNIE 2018**

		NUMĂR CARCASE	% DIN TOTAL
PROVENIENȚĂ PORCI SACRIFICAȚI	TRANZACȚII COMERCIALE ÎNTRE ABATOARE ȘI FURNIZORI	63,306	79.50
	FERME PROPRII ALE ABATOARELOR	8,429	10.58
	PRESTĂRI SERVICII	7,900	9.92
TOTAL CARCASE CLASIFICATE CU GREUTATEA CALDĂ 50 - 120 KG		79,635	100.00
DIN CARE DIN COMERȚ INTRACOMUNITAR		6,636	8.33

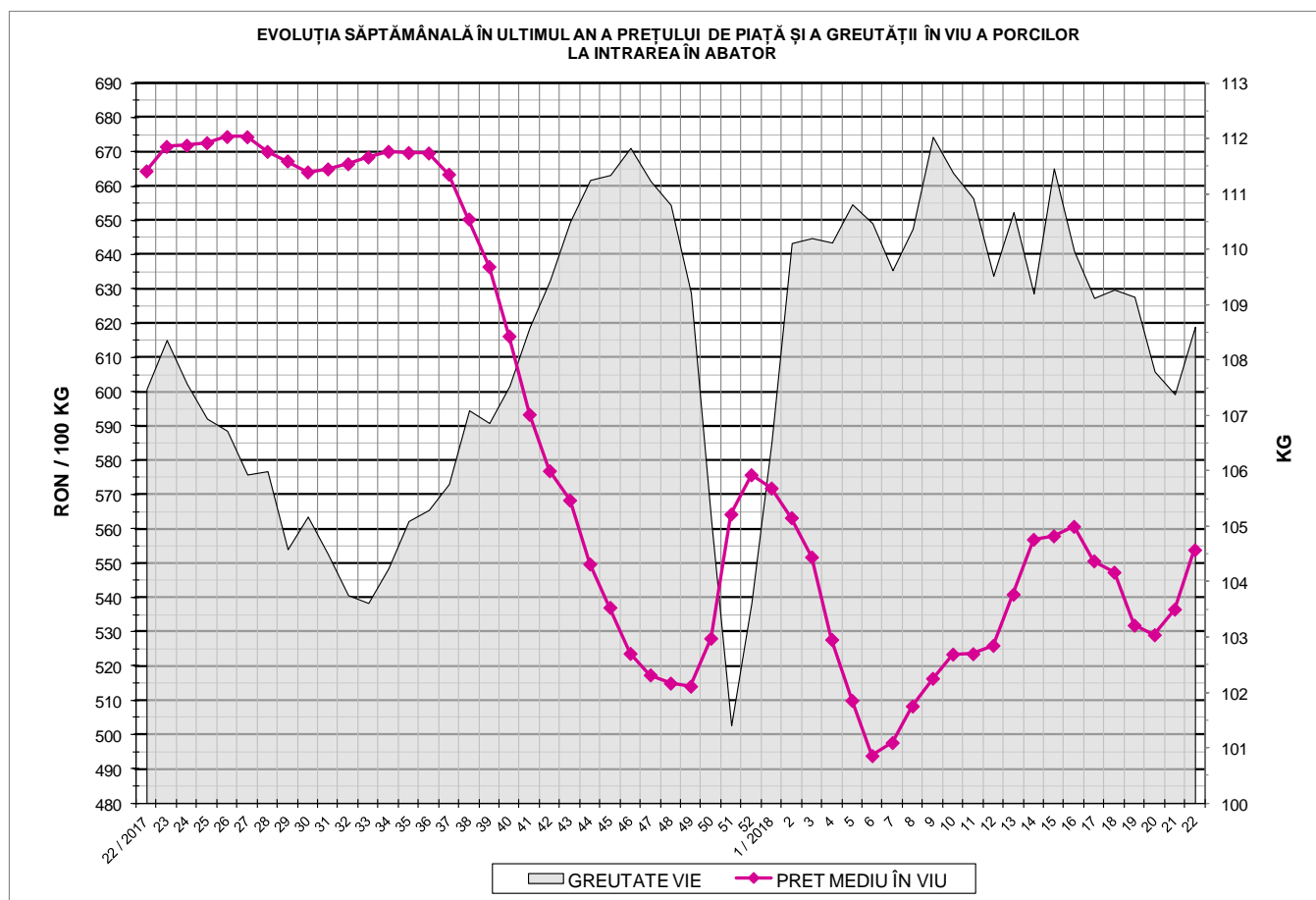
Situția porcilor proveniți din tranzacții comerciale
între abatoare și furnizori care fac obiectul raportării prețurilor
în săptămâna 28 mai - 3 iunie 2018

Tip preț la intrarea în abator		Carcase cu greutatea caldă 60 - 120 kg			
		SEUROP		d.c. S+E	
		nr	% din total carcase clasificate	nr	% din total carcase clasificate
De bază pentru 56% carne macră	în carcasă	24,423	30.7%	21,231	26.7%
	în viu	1,472	1.8%	1,326	1.7%
Forfetar în viu		36,973	46.4%	35,071	44.0%
Total		62,868	78.9%	57,628	72.4%

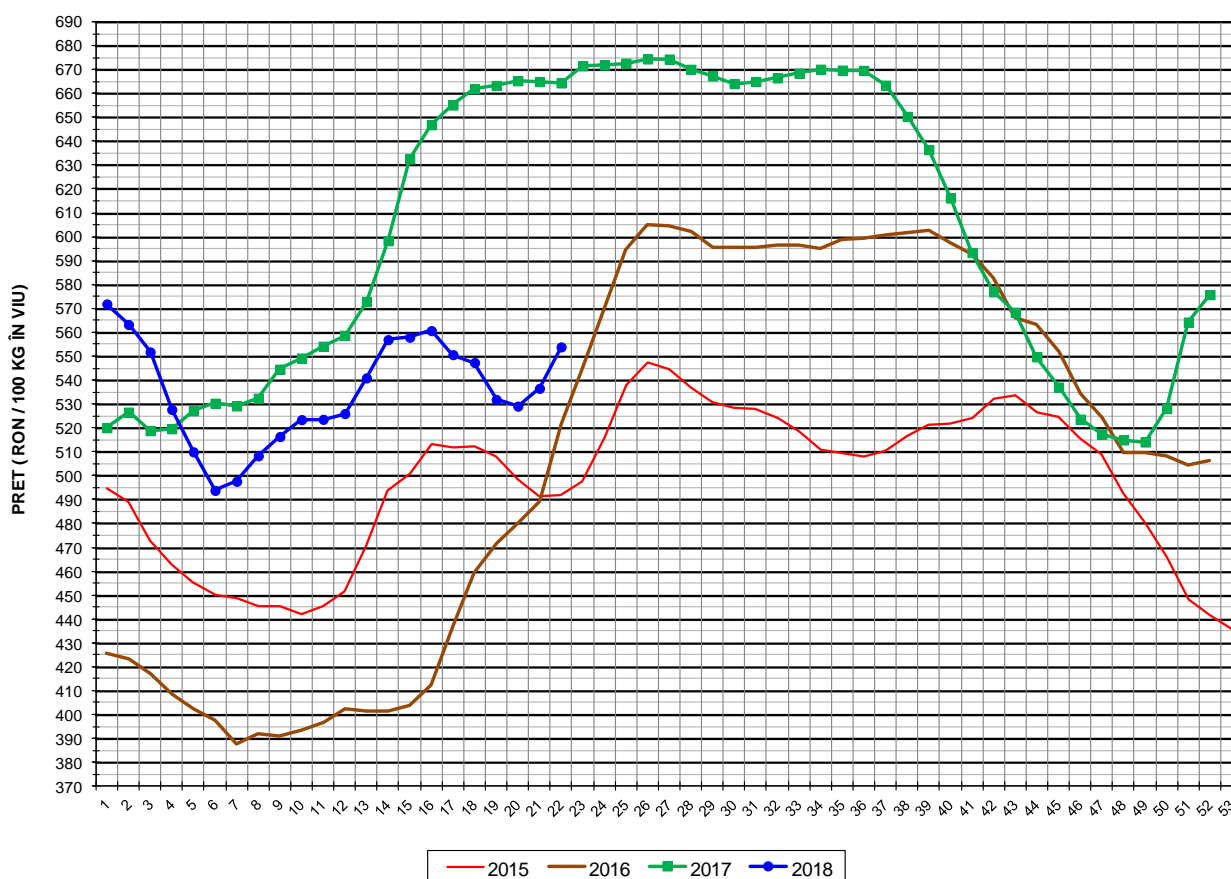


Prețul de piață al porcilor în săptămâna 28 mai - 3 iunie 2018

Clasa	% carne macră	Număr porci	% din total porci	Procent mediu carne macră	Greutate medie (kg)		Preț mediu (RON / 100 kg)	
					vie	carcasă caldă - 2%	viu	carcasă caldă - 2%
S	≥ 60	33,131	52.70	62.3	105.7	81.5	566.80	734.66
E	55 - 59.9	24,497	38.97	58.0	111.3	86.3	547.80	705.96
U	50 - 54.9	4,739	7.54	53.2	114.6	89.3	511.80	656.90
ROP	< 50	501	0.80	47.8	115.9	90.4	455.59	584.27
TOTAL		62,868	100.00	59.8	108.6	84.1	553.90	715.66



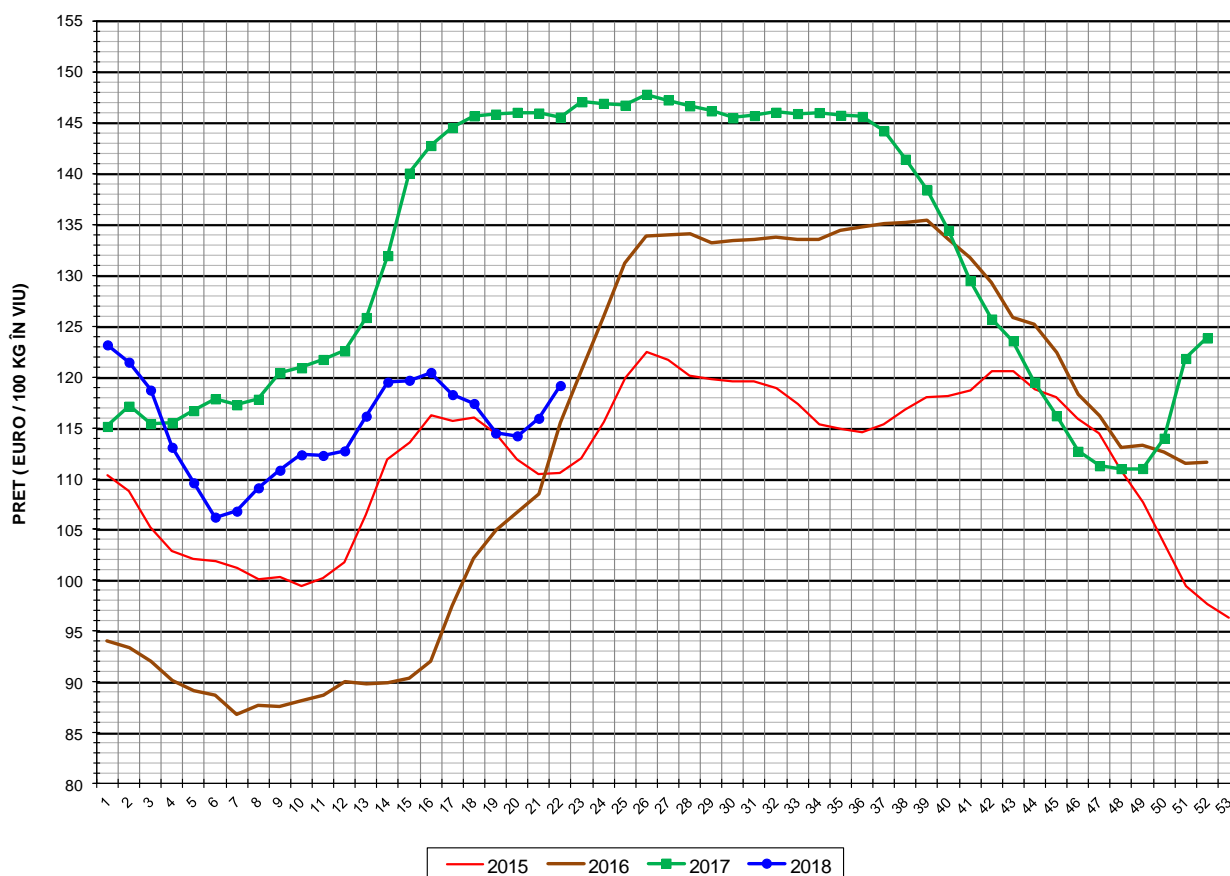
EVOLUȚIA SĂPTĂMÂNALĂ A PREȚULUI DE PIAȚĂ ÎN VIU AL PORCILOR ÎN ROMÂNIA (1)



PREȚ ÎN VIU			
SĂPT 22 / 2018	VARIAȚIE		
	1 SĂPT	4 SĂPT	1 AN
553.90 RON	3.23%	1.19%	-16.64%



EVOLUȚIA SĂPTĂMÂNALĂ A PREȚULUI DE PIAȚĂ ÎN VIU AL PORCILOR ÎN ROMÂNIA (2)



PREȚ ÎN VIU			
SĂPT 22 / 2018	VARIAȚIE		
	1 SĂPT	4 SĂPT	1 AN
119.16 €	2.78%	1.50%	-18.14%

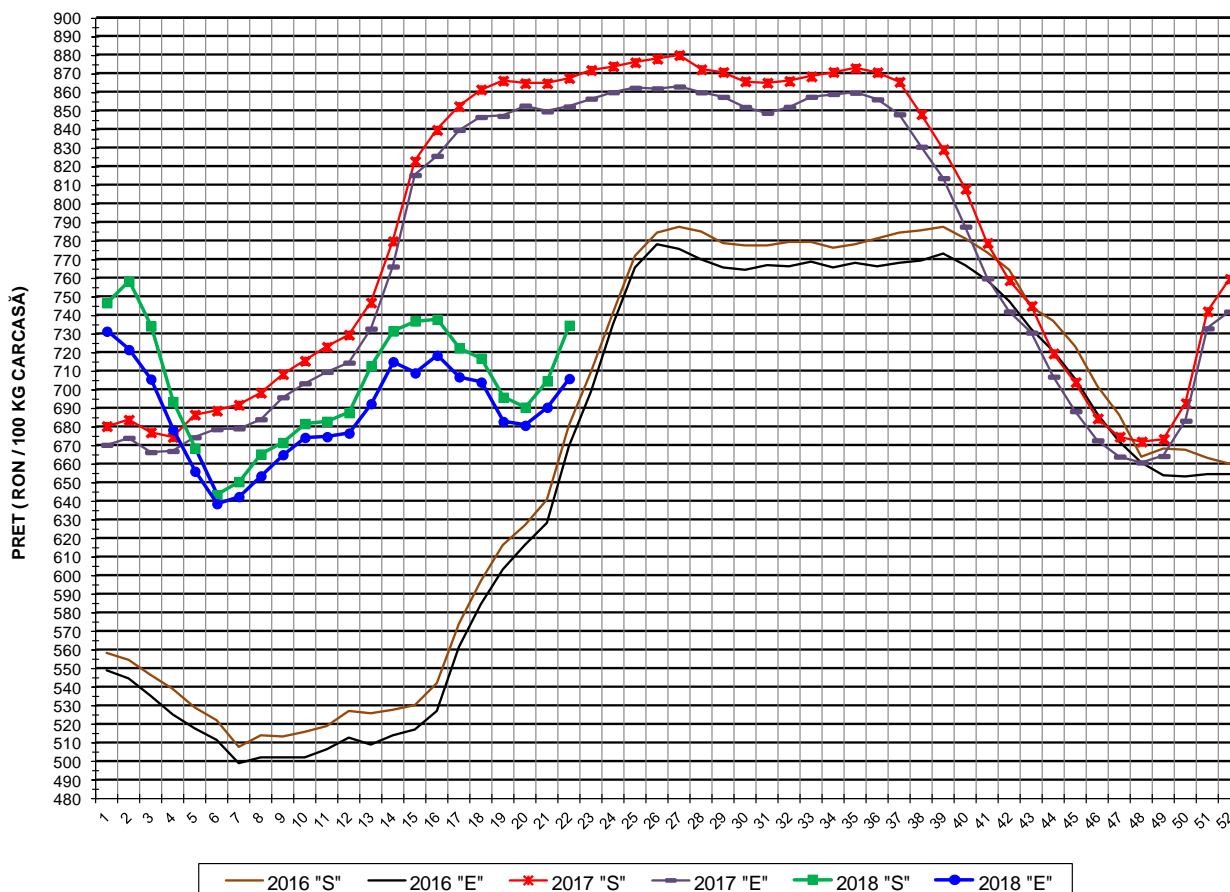


PREȚUL PE PROCENT CARNE MACRĂ AL PORCILOR
ÎN SĂPTĂMÂNA 28 MAI - 3 Iunie 2018

% CARNE MACRĂ		NUMĂR PORCI	% CUMULATIV DIN TOTAL PORCI	GREUTATE (KG)		PREȚ MEDIU (RON/ 100 KG)	
NIVEL GRILA PREȚURI	MEDIE			VIE	CARCASA CALDĂ - 2%	VIU	CARCASA CALDĂ - 2%
≥64	65.0	5,167	8.22	102.65	79.29	567.43	734.61
63	63.4	4,809	15.87	103.85	80.25	566.64	733.32
62	62.4	6,815	26.71	104.91	80.90	566.40	734.46
61	61.5	8,154	39.68	106.69	82.20	568.19	737.44
60	60.5	8,186	52.70	108.26	83.53	565.47	732.89
59	59.5	7,388	64.45	109.72	84.93	560.45	724.07
58	58.5	6,077	74.12	110.85	85.90	552.48	712.91
57	57.5	4,745	81.66	111.72	86.78	543.55	699.79
56	56.5	3,582	87.36	112.84	87.79	534.88	687.45
55	55.5	2,705	91.67	113.40	88.36	528.49	678.21
54	54.5	1,777	94.49	113.88	88.69	525.17	674.37
53	53.5	1,196	96.39	114.83	89.50	517.09	663.47
52	52.5	870	97.78	114.83	89.50	509.16	653.28
51	51.5	548	98.65	115.15	89.69	493.91	634.15
≤50	48.9	849	100.00	115.72	90.23	457.81	587.12
MEDIE	59.8	62,868	100.00	108.60	84.05	553.90	715.66

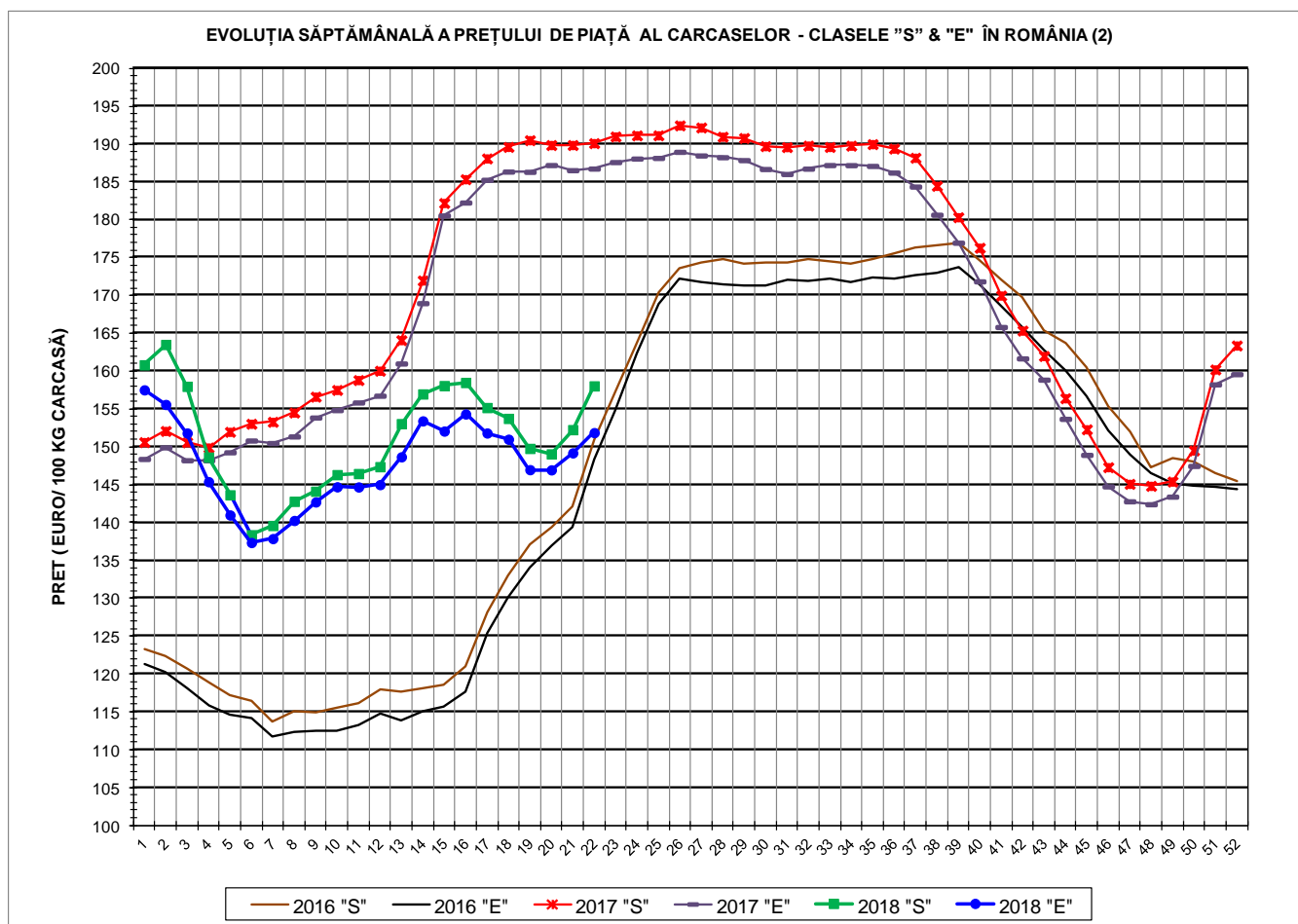
Culorile de fond ale rândurilor din tabelul de mai sus au legătură cu grila de prețuri.

EVOLUȚIA SĂPTĂMÂNALĂ A PREȚULUI DE PIAȚĂ AL CARCASELOR - CLASELE "S" & "E" ÎN ROMÂNIA (1)



**PREȚ NAȚIONAL CARCASE
CALITATEA STANDARD - CLASELE "S" & "E"**

CLASA	PREȚ SĂPT 22 / 2018	VARIAȚIE		
		1 SĂPT	4 SĂPT	1 AN
S	734.66 RON	4.25%	2.48%	-15.34%
E	705.96 RON	2.24%	0.27%	-17.19%



PREȚ NAȚIONAL CARCASE				
CALITATEA STANDARD - CLASELE "S" & "E"				
CLASA	PREȚ SAPT 22 / 2018	VARIAȚIE		
		1 SĂPT	4 SĂPT	1 AN
S	158.05 €	3.80%	2.79%	-16.87%
E	151.88 €	1.79%	0.58%	-18.68%

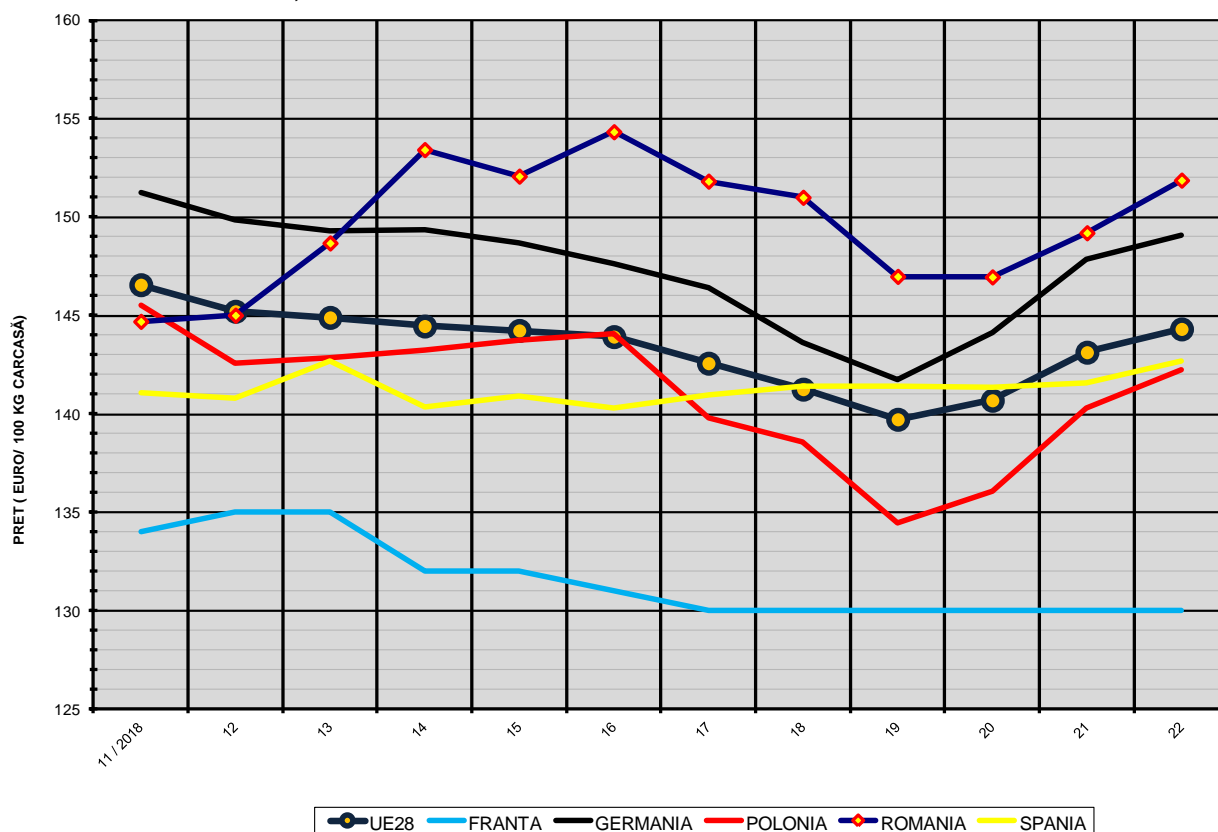


% PREȚ DE PIAȚĂ ÎN ROMÂNIA ȘI ÎN UE28 vs PRAGUL (PREȚUL) DE REFERINȚĂ UE28

SAPTAMANA	PREȚ (EUR)					% PREȚ vs PRAGUL (PREȚUL) DE REFERINȚĂ UE28 (*)				
	ROMÂNIA			UE28		ROMÂNIA			UE28	
	"S"	"E"	"S" + "E"	"S"	"E"	"S"	"E"	"S" + "E"	"S"	"E"
48 / 2017	144.84	142.42	143.85	143.76	145.43	95.96%	94.35%	95.30%	95.25%	96.35%
49	145.41	143.42	144.57	143.07	145.15	96.34%	95.02%	95.78%	94.79%	96.17%
50	149.52	147.48	148.75	142.18	143.80	99.06%	97.71%	98.55%	94.20%	95.27%
51	160.22	158.25	159.51	140.35	141.38	106.15%	104.84%	105.68%	92.99%	93.67%
52	163.39	159.60	161.94	138.69	139.68	108.25%	105.74%	107.29%	91.88%	92.54%
1 / 2018	160.83	157.53	159.63	138.22	139.57	106.56%	104.36%	105.76%	91.58%	92.47%
2	163.52	155.60	159.89	137.15	138.15	108.34%	103.09%	105.93%	90.86%	91.53%
3	157.99	151.82	155.04	134.08	134.91	104.67%	100.59%	102.72%	88.83%	89.38%
4	148.64	145.39	147.13	133.08	133.70	98.47%	96.32%	97.47%	88.17%	88.58%
5	143.66	140.99	142.45	133.25	134.23	95.17%	93.41%	94.38%	88.28%	88.93%
6	138.38	137.35	137.93	134.40	136.70	91.68%	91.00%	91.38%	89.04%	90.56%
7	139.61	137.87	138.84	139.25	140.97	92.49%	91.34%	91.98%	92.26%	93.40%
8	142.79	140.27	141.66	143.86	145.34	94.60%	92.93%	93.85%	95.31%	96.29%
9	144.13	142.72	143.49	147.62	148.60	95.49%	94.55%	95.06%	97.80%	98.45%
10	146.32	144.71	145.61	149.16	149.16	96.94%	95.88%	96.47%	98.82%	98.82%
11	146.46	144.70	145.72	147.71	146.56	97.04%	95.86%	96.54%	97.86%	97.10%
12	147.38	145.01	146.36	147.06	145.21	97.64%	96.07%	96.97%	97.43%	96.20%
13	153.06	148.68	151.18	147.00	144.90	101.41%	98.50%	100.16%	97.39%	96.00%
14	156.98	153.43	155.59	146.15	144.46	104.01%	101.65%	103.08%	96.83%	95.71%
15	158.09	152.08	155.48	145.87	144.23	104.74%	100.76%	103.01%	96.64%	95.56%
16	158.50	154.34	156.73	145.67	143.92	105.01%	102.25%	103.84%	96.51%	95.35%
17	155.19	151.82	153.81	144.91	142.57	102.82%	100.59%	101.90%	96.00%	94.45%
18	153.75	151.00	152.65	143.86	141.25	101.86%	100.04%	101.13%	95.31%	93.58%
19	149.79	146.98	148.66	142.87	139.71	99.24%	97.38%	98.49%	94.65%	92.56%
20	149.07	146.95	148.24	143.54	140.68	98.76%	97.36%	98.21%	95.10%	93.20%
21	152.27	149.20	150.99	145.62	143.13	100.88%	98.85%	100.04%	96.48%	94.82%
22	158.05	151.88	155.34	146.69	144.31	104.71%	100.62%	102.92%	97.19%	95.61%

(*) 150.939 EUR conform Art. 7 [1] al Reg. [UE] nr. 1308/2013

EVOLUȚIA SĂPTĂMĂNALĂ A PREȚULUI CLASA "E" ÎN UE28 ȘI ÎN CÂTEVA STATE MEMBRE



COMPARAȚII DE PREȚURI

	UE28	FR	DE	PL	RO	ES	RO vs UE28	RO vs FR	RO vs DE	RO vs PL	RO vs ES
SĂPT 22 / 2018 =	144.31 €	130.00 €	149.06 €	142.24 €	151.88 €	142.70 €	7.57 € 5.2%	21.88 € 16.8%	2.82 € 1.9%	9.64 € 6.8%	9.18 € 6.4%



PREȚUL CARCASELOR DIN CLASA "E" ÎN STATELE MEMBRE (FĂRĂ GRECIA, ITALIA, MALTA, SLOVACIA)
VERSUS PREȚUL UE ÎN SĂPTĂMÂNA 28 MAI - 3 IUNIE 2018

