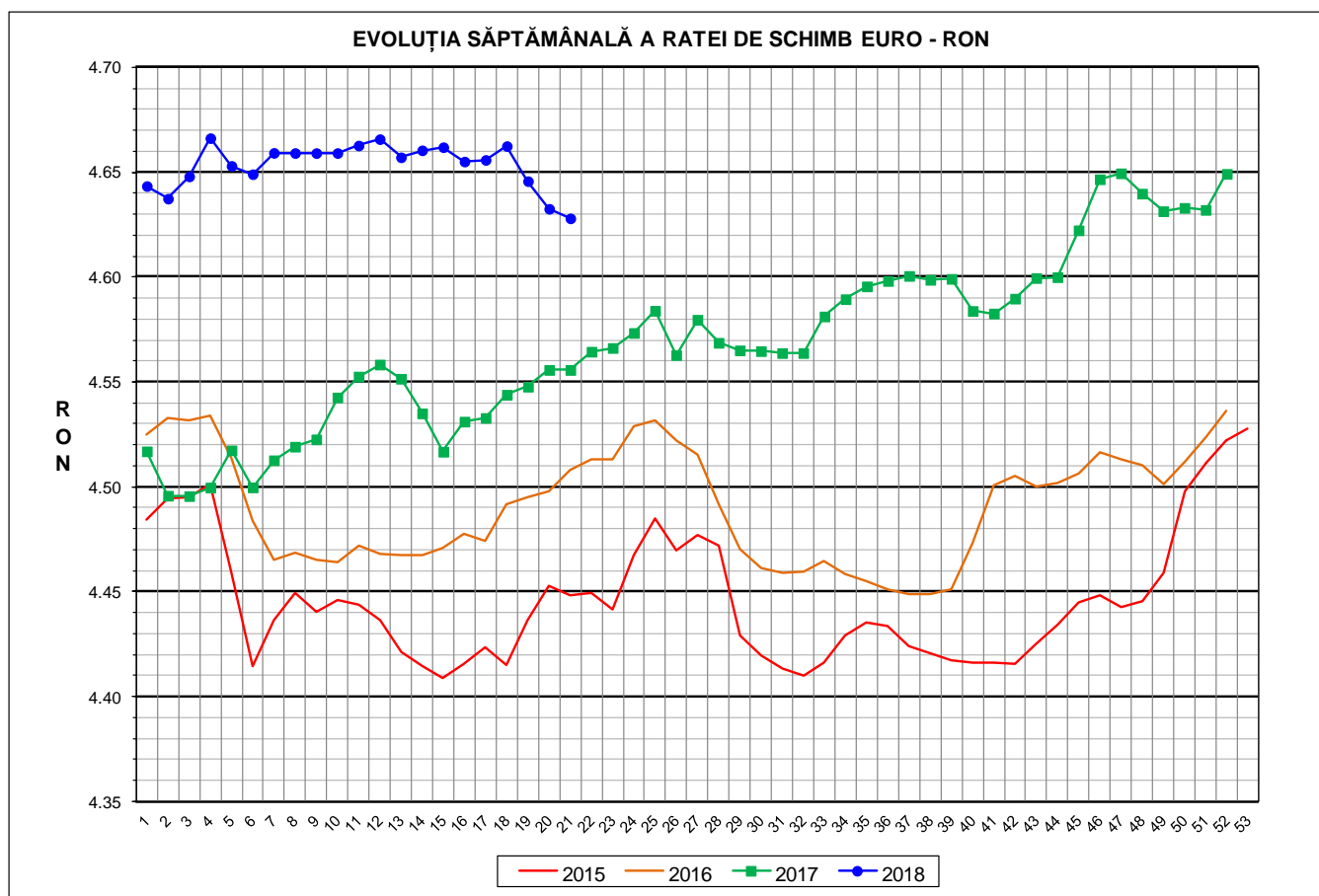




Prețul de piață al porcilor la intrarea în abator

Săptămâna 21 (21 – 27 mai 2018)



RATA DE SCHIMB EURO - RON			
SĂPT 21 / 2018	VARIAȚIE		
	1 SĂPT	4 SĂPT	1 AN
1€ = 4.6280 RON	-0.10%	-0.60%	1.59%



**SITUAȚIA CARCASELOR DE PORCINE CLASIFICATE
ÎN FUNCȚIE DE PROVENIENȚA PORCILOR SACRIFICAȚI
IN SĂPTĂMÂNA 21 - 27 MAI 2018**

		NUMĂR CARCASE	% DIN TOTAL
PROVENIENȚĂ PORCI SACRIFICAȚI	TRANZACȚII COMERCIALE ÎNTRE ABATOARE ȘI FURNIZORI	67,337	77.49
	FERME PROPRII ALE ABATOARELOR	9,326	10.73
	PRESTĂRI SERVICII	10,237	11.78
TOTAL CARCASE CLASIFICATE CU GREUTATEA CALDĂ 50 - 120 KG		86,900	100.00
DIN CARE DIN COMERȚ INTRACOMUNITAR		5,347	6.15

Situația porcilor proveniți din tranzacții comerciale
între abatoare și furnizori care fac obiectul raportării prețurilor
în săptămâna 21 - 27 mai 2018

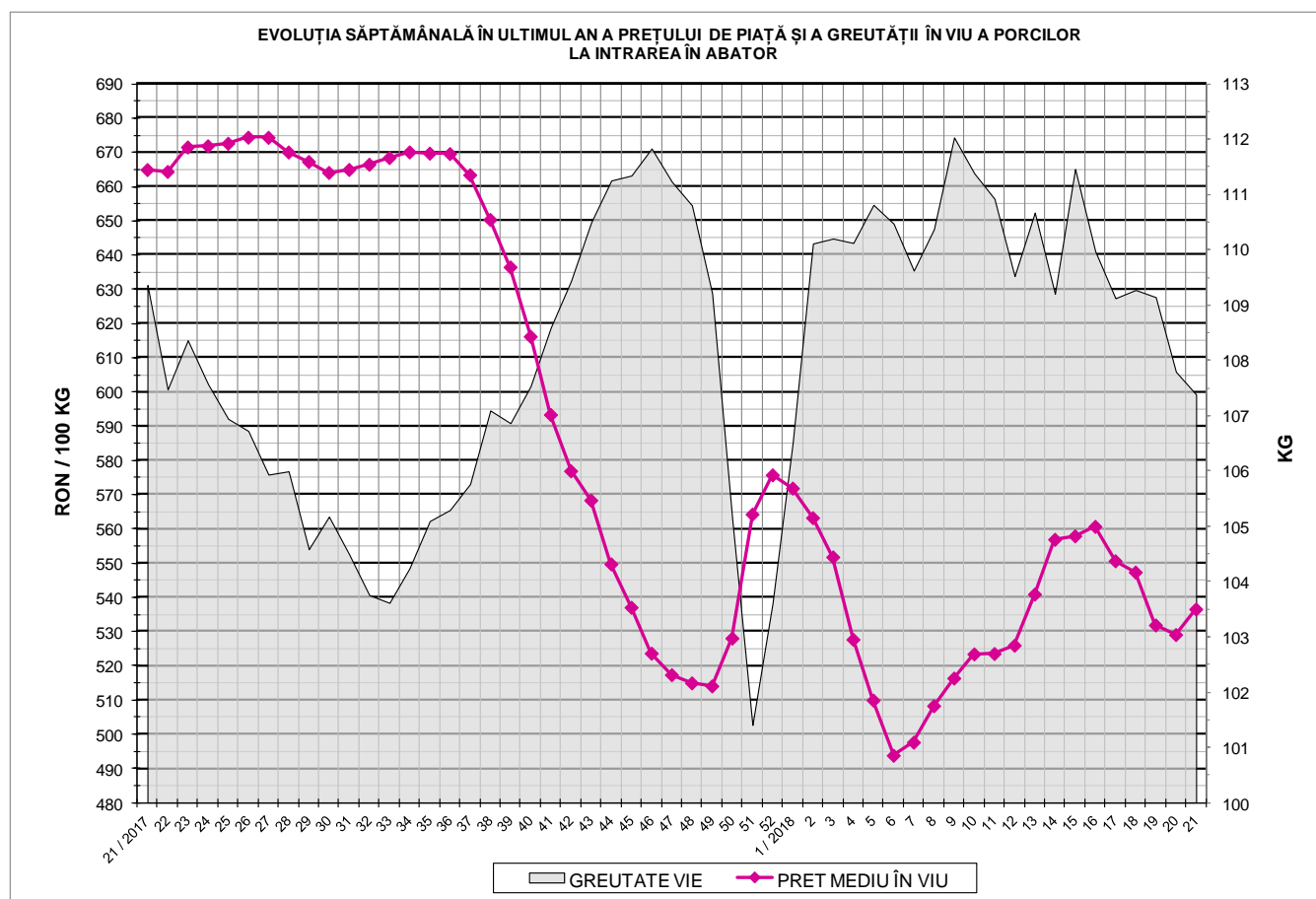
Tip preț la intrarea în abator		Carcase cu greutatea caldă 60 - 120 kg			
		SEUROP		d.c. S+E	
		nr	% din total carcase clasificate	nr	% din total carcase clasificate
De bază pentru 56% carne macră	în carcasă	18,159	20.9%	43,390	49.9%
	în viu	2,803	3.2%	2,562	2.9%
Forfetar în viu		45,996	52.9%	15,978	18.4%
Total		66,958	77.1%	61,930	71.3%

Carcase incluse în raportul național de prețuri pentru DG AGRI

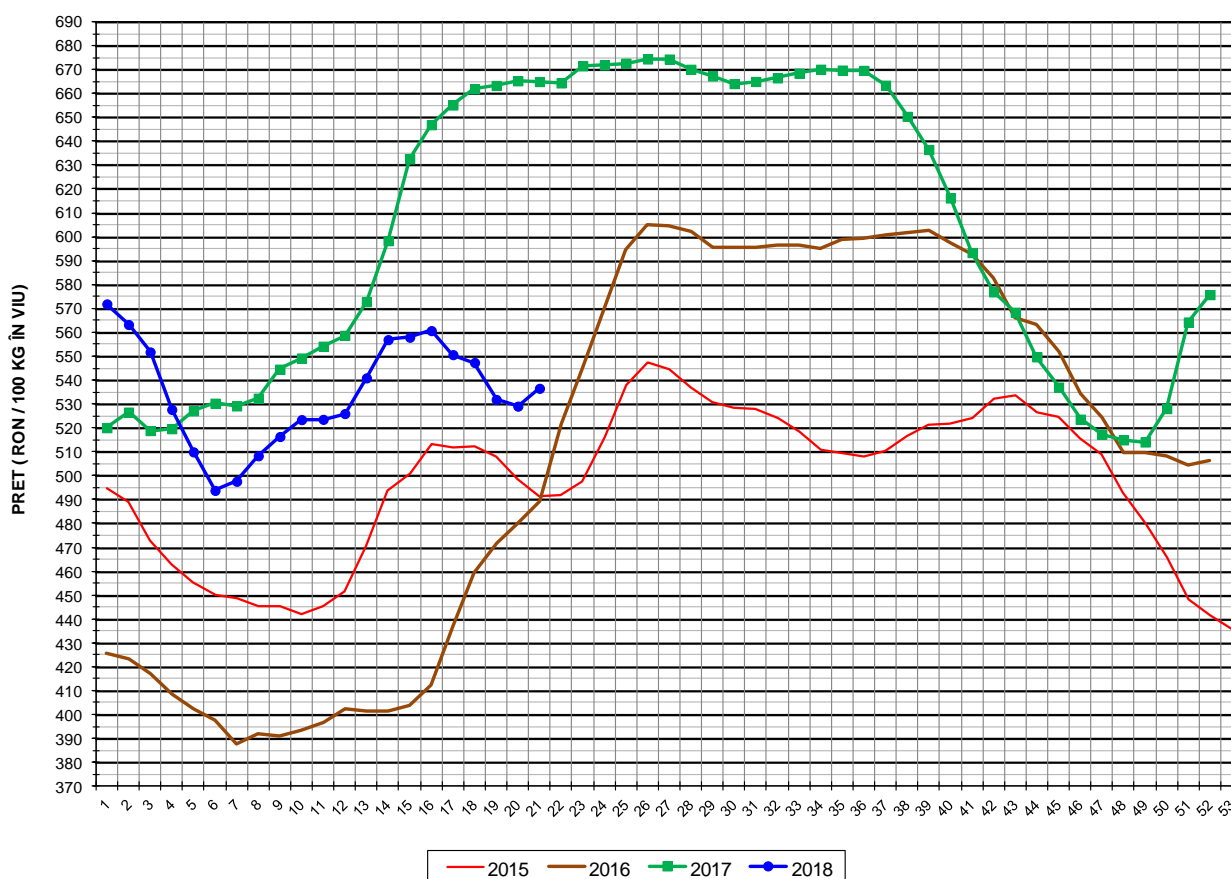


Prețul de piață al porcilor în săptămâna 21 - 27 mai 2018

Clasa	% carne macră	Număr porci	% din total porci	Procent mediu carne macră	Greutate medie (kg)		Preț mediu (RON / 100 kg)	
					vie	carcasă caldă - 2%	viu	carcasă caldă - 2%
S	≥ 60	36,982	55.23	62.3	104.8	80.7	542.26	704.71
E	55 - 59.9	24,948	37.26	58.0	109.9	85.1	534.71	690.50
U	50 - 54.9	4,600	6.87	53.3	113.4	88.2	510.44	656.77
ROP	< 50	428	0.64	47.8	115.4	89.4	468.81	604.70
TOTAL		66,958	100.00	60.0	107.4	82.9	536.57	695.08

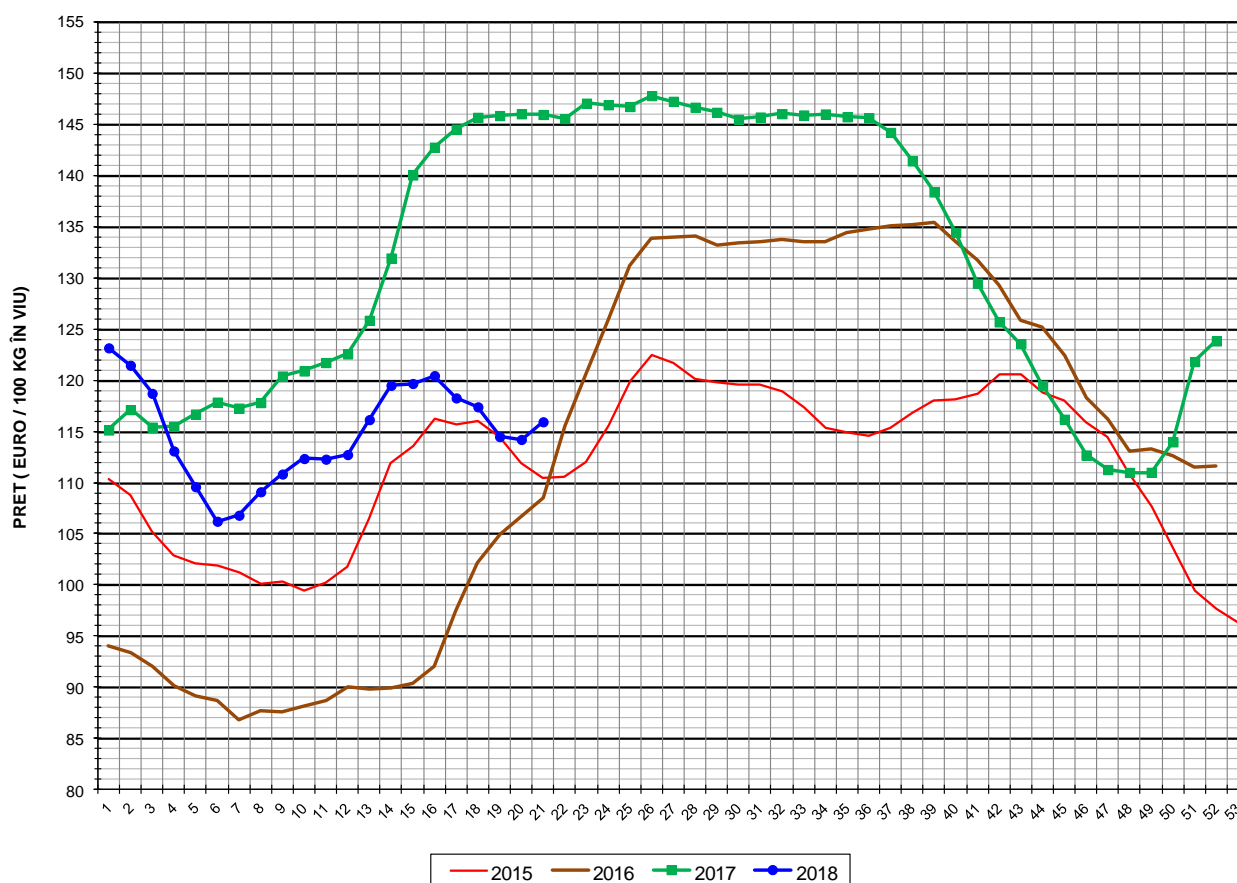


EVOLUȚIA SĂPTĂMÂNALĂ A PREȚULUI DE PIAȚĂ ÎN VIU AL PORCILOR ÎN ROMÂNIA (1)



PREȚ ÎN VIU			
SĂPT 21 / 2018	VARIAȚIE		
	1 SĂPT	4 SĂPT	1 AN
536.57 RON	1.41%	-2.56%	-19.31%

EVOLUȚIA SĂPTĂMÂNALĂ A PREȚULUI DE PIAȚĂ ÎN VIU AL PORCILOR ÎN ROMÂNIA (2)



PREȚ ÎN VIU			
SĂPT 21 / 2018	VARIAȚIE		
	1 SĂPT	4 SĂPT	1 AN
115.94 €	1.51%	-1.97%	-20.57%



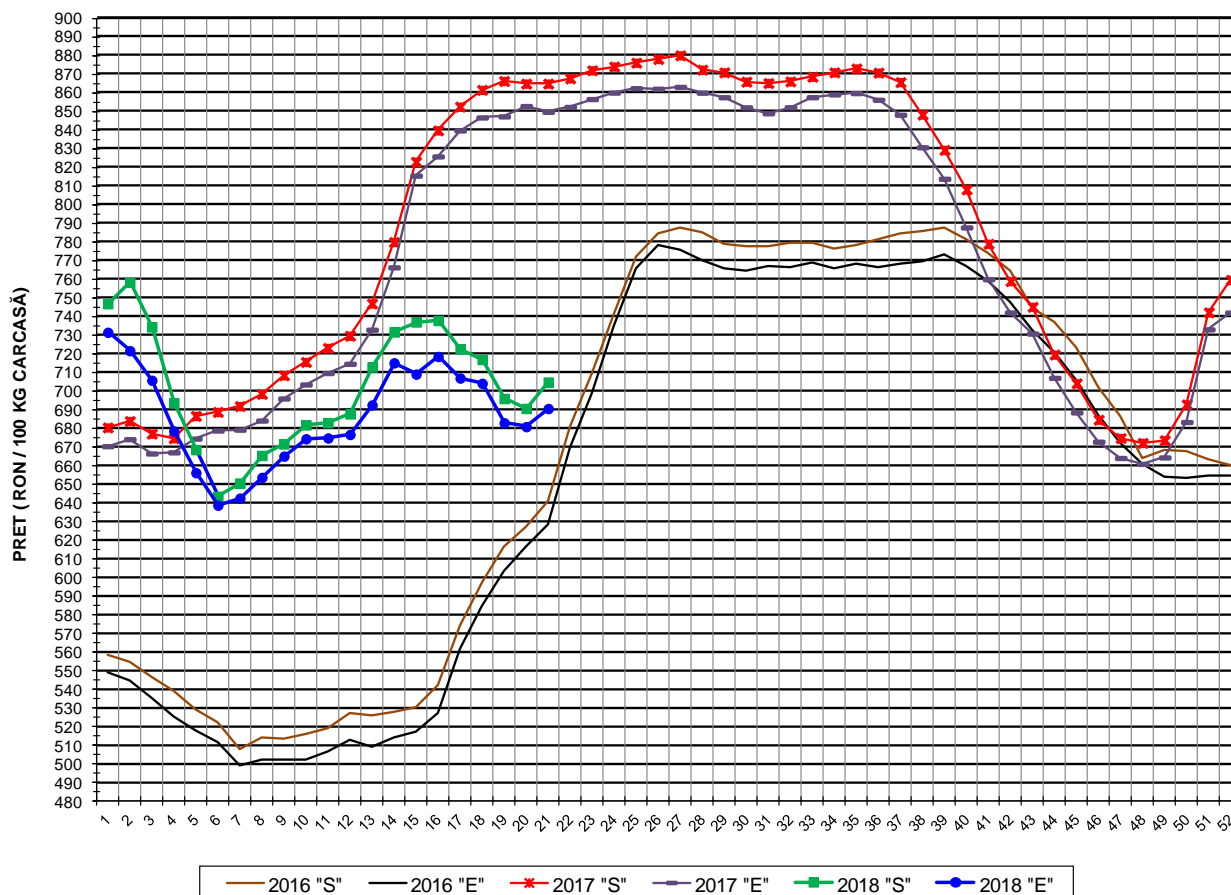
PREȚUL PE PROCENT CARNE MACRĂ AL PORCILOR
ÎN SĂPTĂMÂNA 14 - 21 MAI 2018

% CARNE MACRĂ		NUMĂR PORCI	% CUMULATIV DIN TOTAL PORCI	GREUTATE (KG)		PREȚ MEDIU (RON/ 100 KG)	
NIVEL GRILA PREȚURI	MEDIE			VIE	CARCASA CALDĂ - 2%	VIU	CARCASA CALDĂ - 2%
≥64	65.1	6,294	9.40	103.00	79.47	538.55	698.02
63	63.4	5,450	17.54	103.25	79.44	540.69	702.75
62	62.4	7,353	28.52	104.30	80.12	542.75	706.56
61	61.4	9,121	42.14	105.52	81.08	544.20	708.21
60	60.5	8,764	55.23	106.76	82.24	543.40	705.44
59	59.5	7,510	66.45	108.18	83.53	541.34	701.08
58	58.5	6,304	75.86	109.73	84.94	537.70	694.60
57	57.5	4,802	83.03	110.78	85.90	532.54	686.79
56	56.5	3,678	88.53	111.09	86.20	527.13	679.36
55	55.5	2,654	92.49	112.23	87.22	523.93	674.21
54	54.5	1,790	95.16	112.79	87.68	519.09	667.72
53	53.5	1,208	96.97	113.48	88.25	513.52	660.35
52	52.5	769	98.12	114.43	89.03	507.07	651.75
51	51.5	526	98.90	113.43	87.95	500.40	645.39
≤50	48.9	735	100.00	114.99	89.15	471.04	607.57
MEDIE	60.0	66,958	100.00	107.38	82.89	536.57	695.08

Culorile de fond ale rândurilor din tabelul de mai sus au legătură cu grila de prețuri.

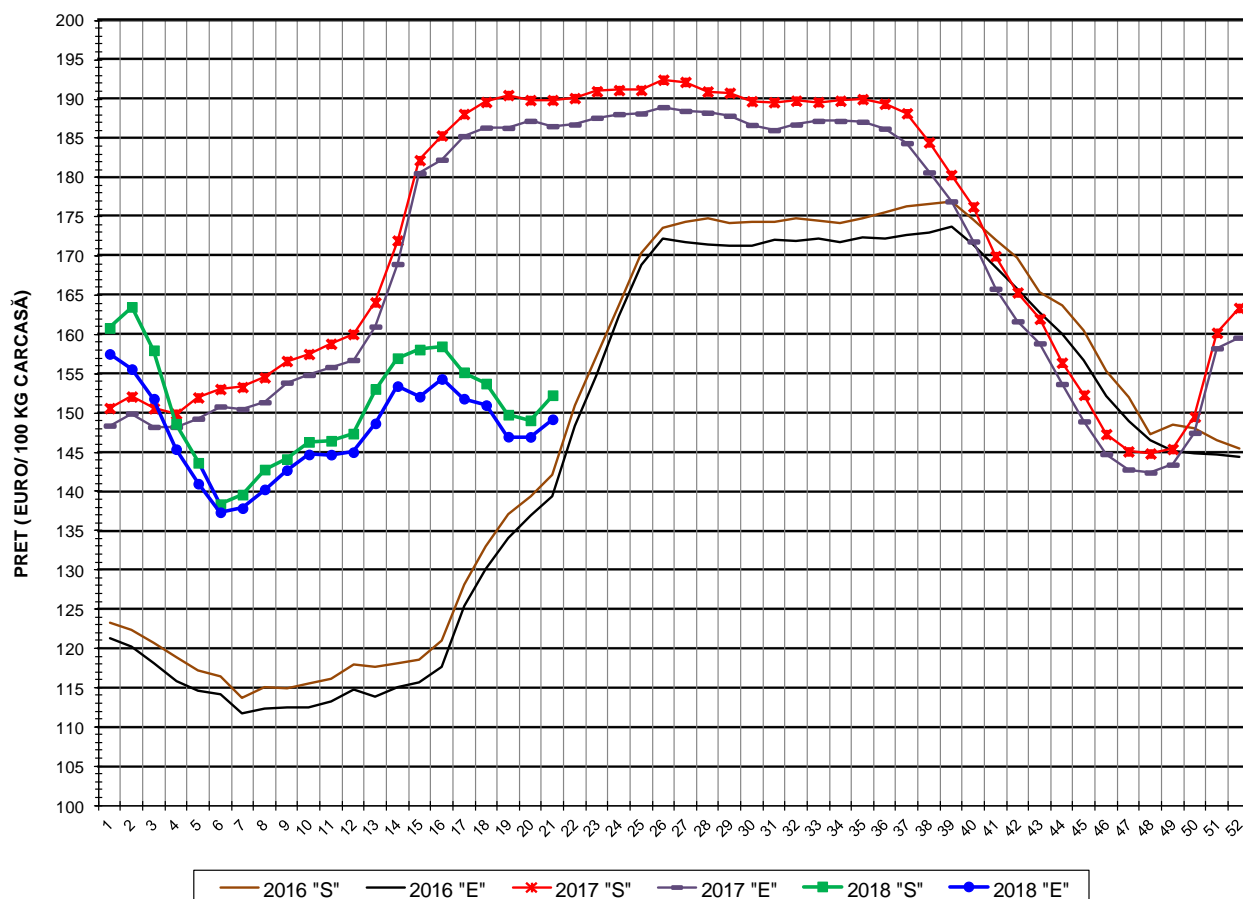


EVOLUȚIA SĂPTĂMÂNALĂ A PREȚULUI DE PIAȚĂ AL CARCASELOR - CLASELE "S" & "E" ÎN ROMÂNIA (1)



PREȚ NAȚIONAL CARCASE CALITATEA STANDARD - CLASELE "S" & "E"				
CLASA	PREȚ SĂPT 21 / 2018	VARIAȚIE		
		1 SĂPT	4 SĂPT	1 AN
S	704.71 RON	2.05%	-2.47%	-18.53%
E	690.50 RON	1.43%	-2.32%	-18.75%

EVOLUȚIA SĂPTĂMÂNALĂ A PREȚULUI DE PIAȚĂ AL CARCASELOR - CLASELE "S" & "E" ÎN ROMÂNIA (2)



PREȚ NAȚIONAL CARCASE				
CALITATEA STANDARD - CLASELE "S"&"E"				
CLASA	PREȚ SAPT 21 / 2018	VARIAȚIE		
		1 SĂPT	4 SĂPT	1 AN
S	152.27 €	2.15%	-1.88%	-19.81%
E	149.20 €	1.53%	-1.73%	-20.02%

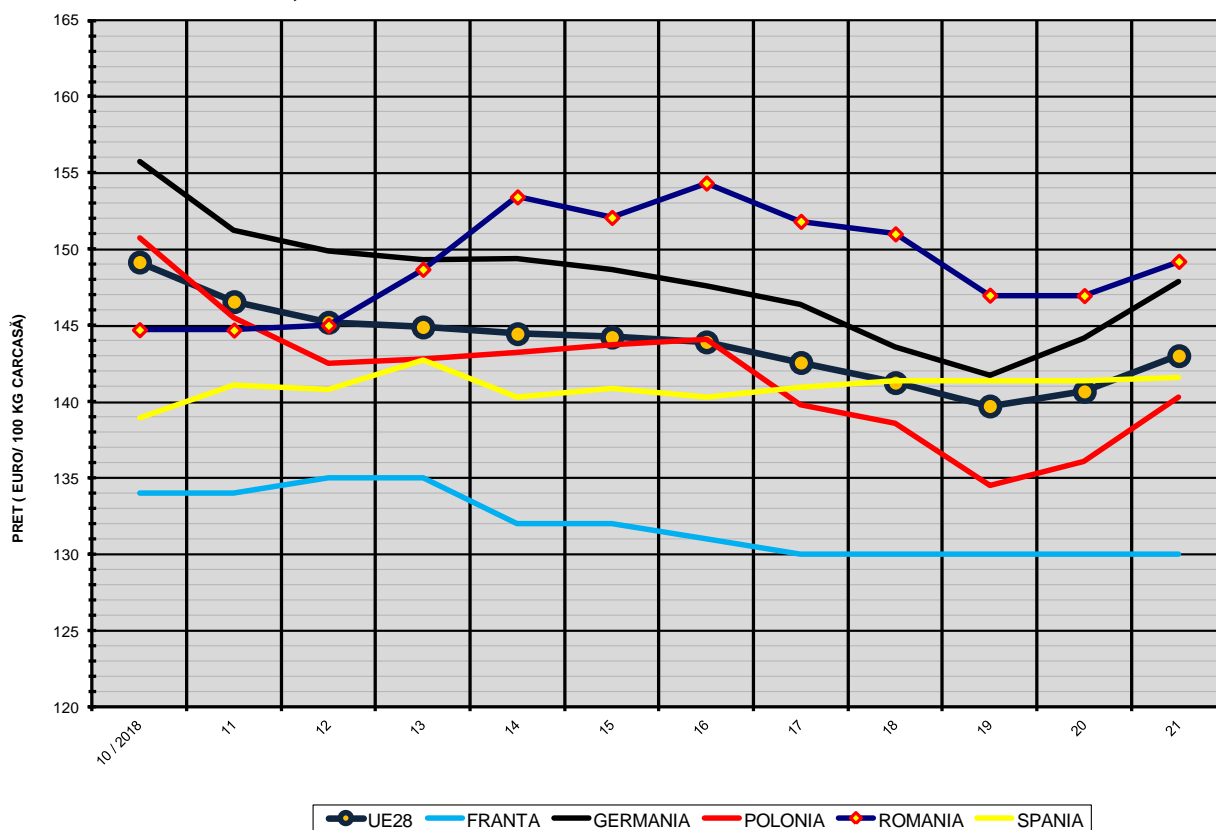


% PREȚ DE PIAȚĂ ÎN ROMÂNIA ȘI ÎN UE28 vs PRAGUL (PREȚUL) DE REFERINȚĂ UE28

SAPTAMANA	PREȚ (EUR)					% PREȚ vs PRAGUL (PREȚUL) DE REFERINȚĂ UE28 (*)				
	ROMÂNIA			UE28		ROMÂNIA			UE28	
	"S"	"E"	"S" + "E"	"S"	"E"	"S"	"E"	"S" + "E"	"S"	"E"
47 / 2017	145.11	142.80	144.17	143.17	145.26	96.14%	94.61%	95.52%	94.85%	96.24%
48	144.84	142.42	143.85	143.76	145.43	95.96%	94.35%	95.30%	95.25%	96.35%
49	145.41	143.42	144.57	143.07	145.15	96.34%	95.02%	95.78%	94.79%	96.17%
50	149.52	147.48	148.75	142.18	143.80	99.06%	97.71%	98.55%	94.20%	95.27%
51	160.22	158.25	159.51	140.35	141.38	106.15%	104.84%	105.68%	92.99%	93.67%
52	163.39	159.60	161.94	138.69	139.68	108.25%	105.74%	107.29%	91.88%	92.54%
1 / 2018	160.83	157.53	159.63	138.22	139.57	106.56%	104.36%	105.76%	91.58%	92.47%
2	163.52	155.60	159.89	137.15	138.15	108.34%	103.09%	105.93%	90.86%	91.53%
3	157.99	151.82	155.04	134.08	134.91	104.67%	100.59%	102.72%	88.83%	89.38%
4	148.64	145.39	147.13	133.08	133.70	98.47%	96.32%	97.47%	88.17%	88.58%
5	143.66	140.99	142.45	133.25	134.23	95.17%	93.41%	94.38%	88.28%	88.93%
6	138.38	137.35	137.93	134.40	136.70	91.68%	91.00%	91.38%	89.04%	90.56%
7	139.61	137.87	138.84	139.25	140.97	92.49%	91.34%	91.98%	92.26%	93.40%
8	142.79	140.27	141.66	143.86	145.34	94.60%	92.93%	93.85%	95.31%	96.29%
9	144.13	142.72	143.49	147.62	148.60	95.49%	94.55%	95.06%	97.80%	98.45%
10	146.32	144.71	145.61	149.16	149.16	96.94%	95.88%	96.47%	98.82%	98.82%
11	146.46	144.70	145.72	147.71	146.56	97.04%	95.86%	96.54%	97.86%	97.10%
12	147.38	145.01	146.36	147.06	145.21	97.64%	96.07%	96.97%	97.43%	96.20%
13	153.06	148.68	151.18	147.00	144.90	101.41%	98.50%	100.16%	97.39%	96.00%
14	156.98	153.43	155.59	146.15	144.46	104.01%	101.65%	103.08%	96.83%	95.71%
15	158.09	152.08	155.48	145.87	144.23	104.74%	100.76%	103.01%	96.64%	95.56%
16	158.50	154.34	156.73	145.67	143.92	105.01%	102.25%	103.84%	96.51%	95.35%
17	155.19	151.82	153.81	144.91	142.57	102.82%	100.59%	101.90%	96.00%	94.45%
18	153.75	151.00	152.65	143.86	141.25	101.86%	100.04%	101.13%	95.31%	93.58%
19	149.79	146.98	148.66	142.87	139.71	99.24%	97.38%	98.49%	94.65%	92.56%
20	149.07	146.95	148.24	143.52	140.67	98.76%	97.36%	98.21%	95.08%	93.20%
21	152.27	149.20	150.99	145.24	143.01	100.88%	98.85%	100.04%	96.23%	94.75%

(*) 150.939 EUR conform Art. 7 [1] al Reg. [UE] nr. 1308/2013

EVOLUȚIA SĂPTĂMÂNALĂ A PREȚULUI CLASA "E" ÎN UE28 ȘI ÎN CÂTEVA STATE MEMBRE



COMPARAȚII DE PREȚURI

SĂPT 21 / 2018 =	UE28	FR	DE	PL	RO	ES	RO vs UE28	RO vs FR	RO vs DE	RO vs PL	RO vs ES
	143.01 €	130.00 €	147.85 €	140.31 €	149.20 €	141.56 €	6.19 € 4.3%	19.20 € 14.8%	1.35 € 0.9%	8.89 € 6.3%	7.64 € 5.4%



PREȚUL CARCASELOR DIN CLASA "E" ÎN STATELE MEMBRE (FĂRĂ GRECIA, ITALIA, MALTA)
VERSUS PREȚUL UE ÎN SĂPTĂMÂNA 21 - 27 MAI 2018

