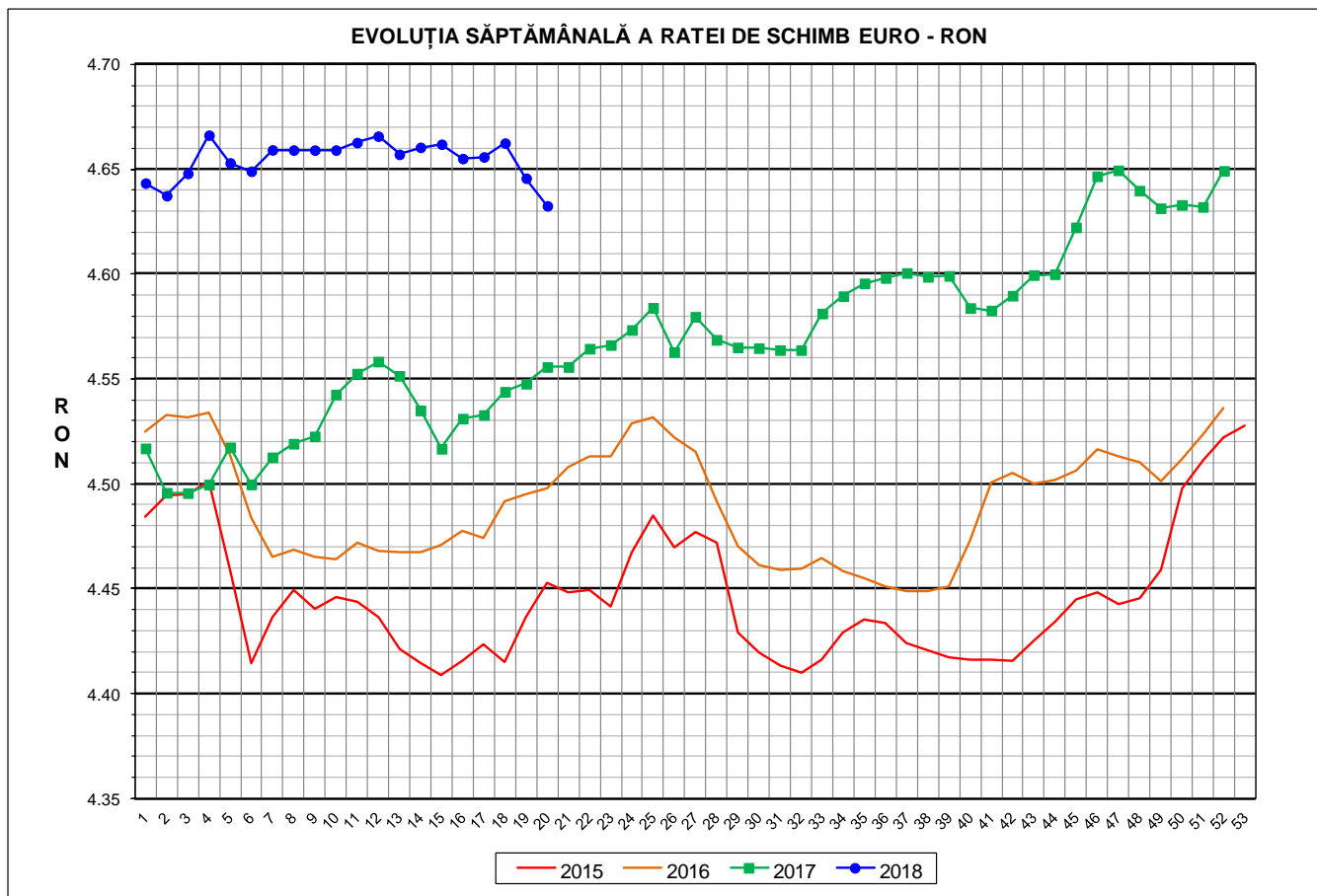




Prețul de piață al porcilor la intrarea în abator

Săptămâna 20 (14 – 20 mai 2018)



RATA DE SCHIMB EURO - RON			
SĂPT 20 / 2018	VARIAȚIE		
	1 SĂPT	4 SĂPT	1 AN
1€ = 4.6326 RON	-0.28%	-0.48%	1.69%

**SITUAȚIA CARCASELOR DE PORCINE CLASIFICATE
ÎN FUNCȚIE DE PROVENIENȚA PORCILOR SACRIFICAȚI
ÎN SĂPTĂMÂNA 14 - 20 MAI 2018**

		NUMĂR CARCASE	% DIN TOTAL
PROVENIENȚĂ PORCI SACRIFICAȚI	TRANZACȚII COMERCIALE ÎNTRE ABATOARE ȘI FURNIZORI	71,011	78.35
	FERME PROPRII ALE ABATOARELOR	7,725	8.52
	PRESTĂRI SERVICII	11,892	13.12
TOTAL CARCASE CLASIFICATE CU GREUTATEA CALDĂ 50 - 120 KG		90,628	100.00
DIN CARE DIN COMERȚ INTRACOMUNITAR		4,338	4.79

Situția porcilor proveniți din tranzacții comerciale
între abatoare și furnizori care fac obiectul raportării prețurilor
în săptămâna 14 - 20 mai 2018

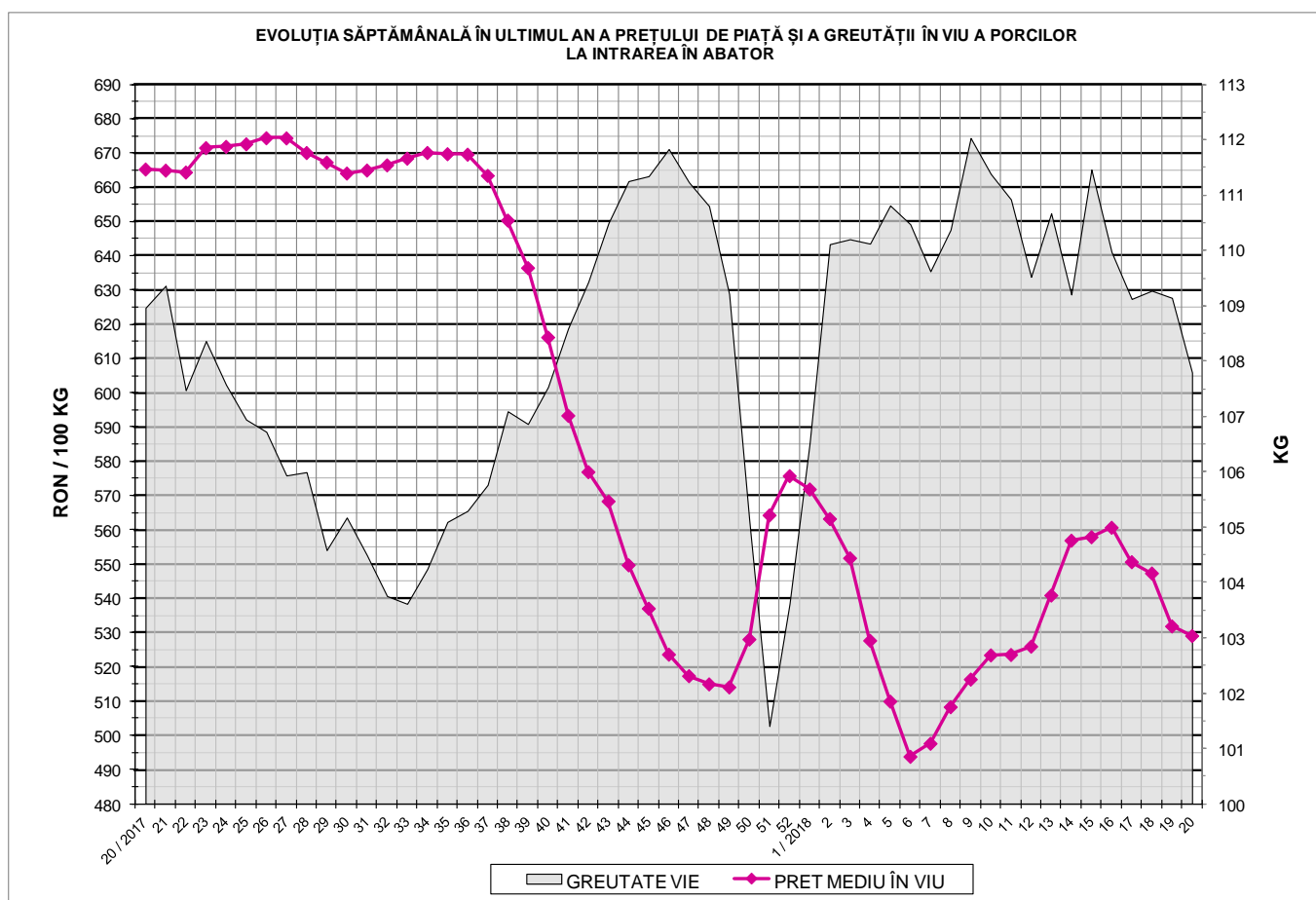
Tip preț la intrarea în abator		Carcase cu greutatea caldă 60 - 120 kg			
		SEUROP		d.c. S+E	
		nr	% din total carcase clasificate	nr	% din total carcase clasificate
De bază pentru 56% carne macră	în carcasă	21,455	23.7%	19,517	21.5%
	în viu	2,277	2.5%	2,006	2.2%
Forfetar în viu		46,957	51.8%	44,775	49.4%
Total		70,689	78.0%	66,298	73.2%

Carcase incluse în raportul național de prețuri pentru DG AGRI

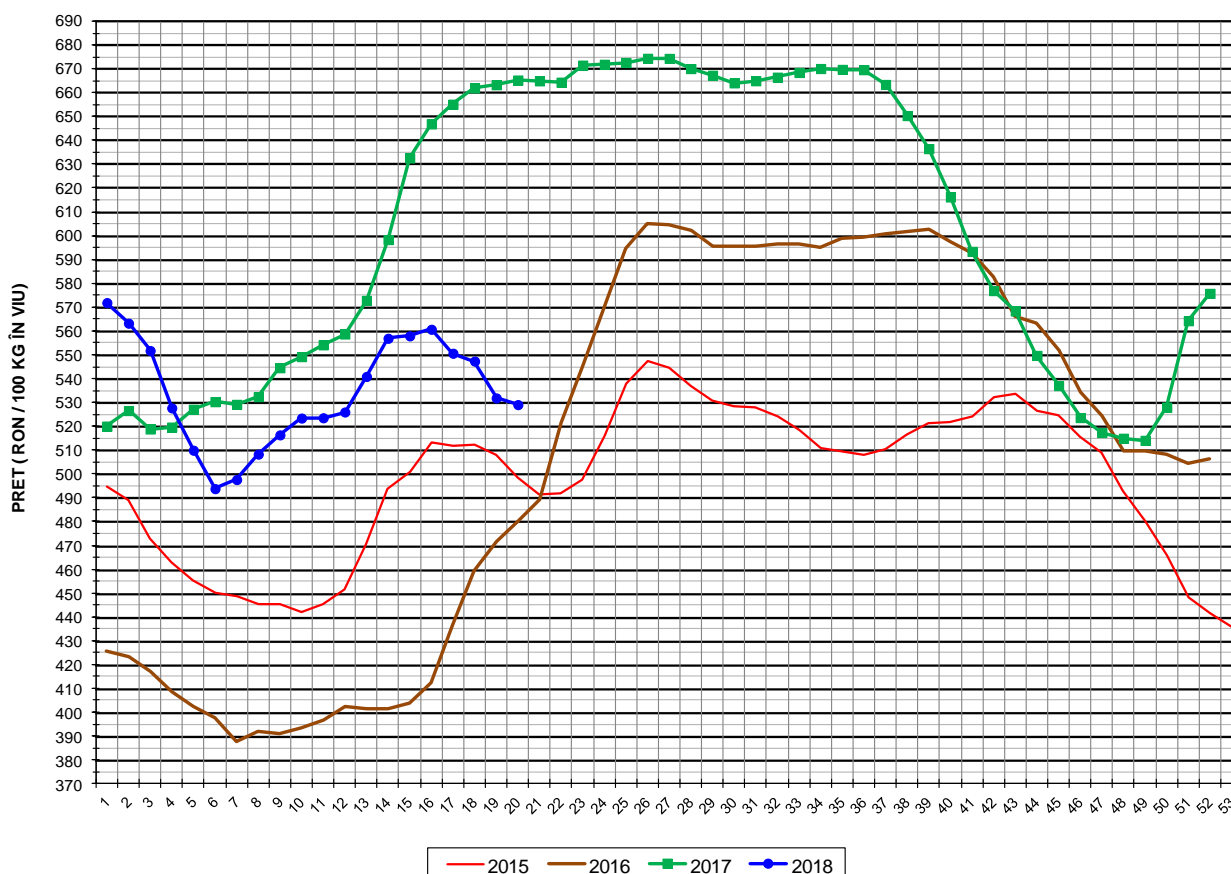


Prețul de piață al porcilor în săptămâna 14 - 20 mai 2018

Clasa	% carne macră	Număr porci	% din total porci	Procent mediu carne macră	Greutate medie (kg)		Preț mediu (RON / 100 kg)	
					vie	carcasă caldă - 2%	viu	carcasă caldă - 2%
S	≥ 60	40,983	57.98	62.3	105.7	81.7	533.57	690.56
E	55 - 59.9	25,315	35.81	58.1	110.0	85.2	527.41	680.78
U	50 - 54.9	3,947	5.58	53.3	114.0	88.6	504.15	648.61
ROP	< 50	444	0.63	47.6	115.1	89.4	461.83	594.40
TOTAL		70,689	100.00	60.2	107.8	83.4	529.10	683.84

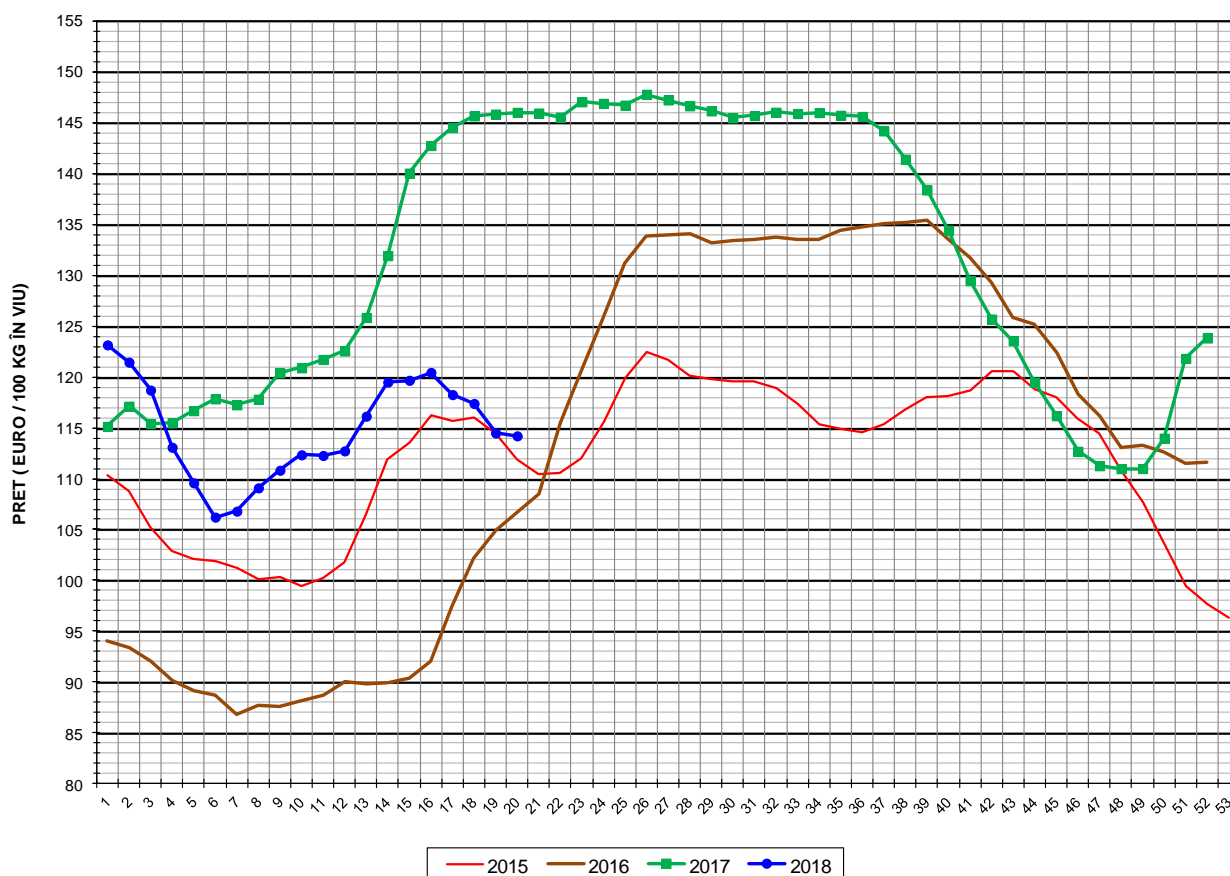


EVOLUȚIA SĂPTĂMÂNALĂ A PREȚULUI DE PIAȚĂ ÎN VIU AL PORCILOR ÎN ROMÂNIA (1)



PREȚ ÎN VIU			
SĂPT 20 / 2018	VARIAȚIE		
	1 SĂPT	4 SĂPT	1 AN
529.10 RON	-0.53%	-5.64%	-20.47%

EVOLUȚIA SĂPTĂMÂNALĂ A PREȚULUI DE PIAȚĂ ÎN VIU AL PORCILOR ÎN ROMÂNIA (2)



PREȚ ÎN VIU			
SĂPT 20 / 2018	VARIAȚIE		
	1 SĂPT	4 SĂPT	1 AN
114.21 €	-0.24%	-5.18%	-21.79%

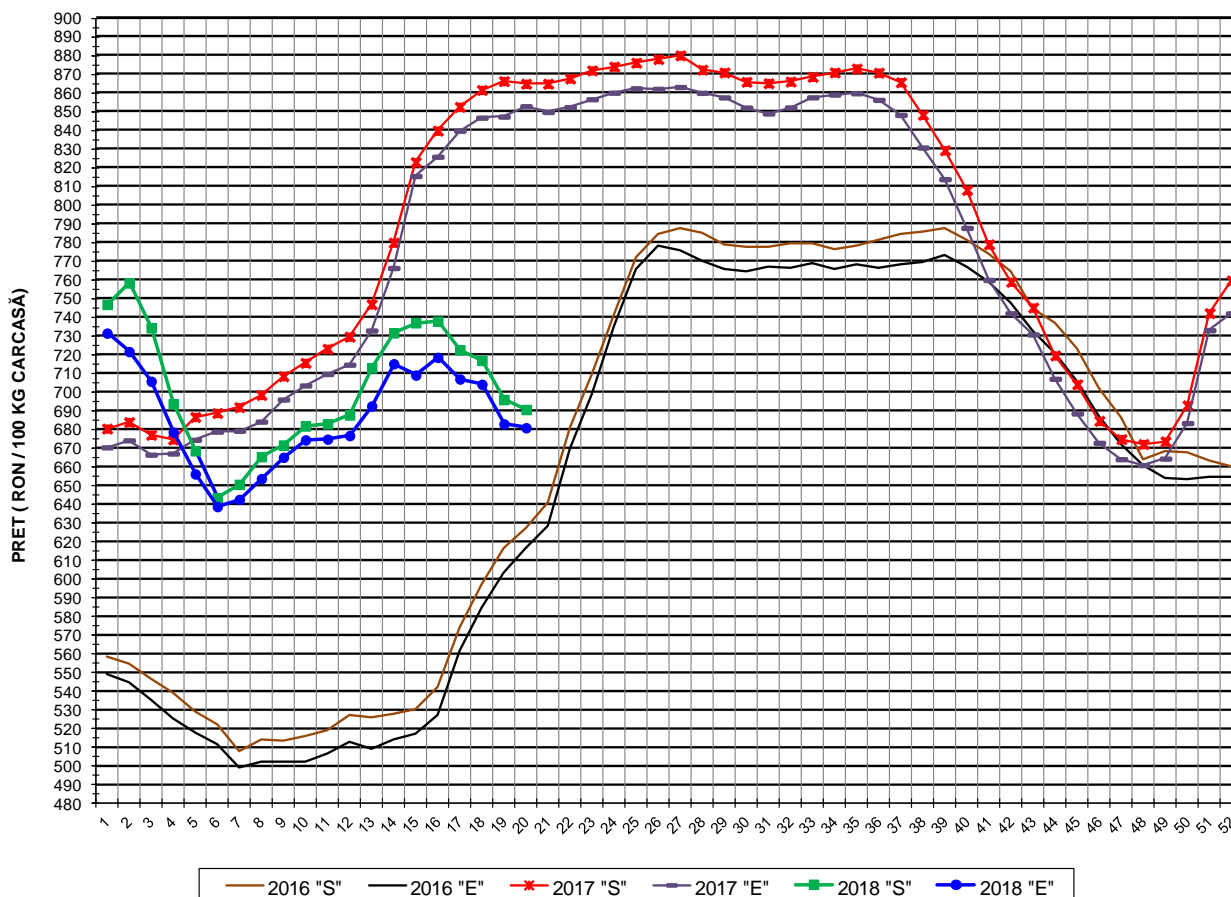


PREȚUL PE PROCENT CARNE MACRĂ AL PORCILOR
ÎN SĂPTĂMÂNA 7 - 13 MAI 2018

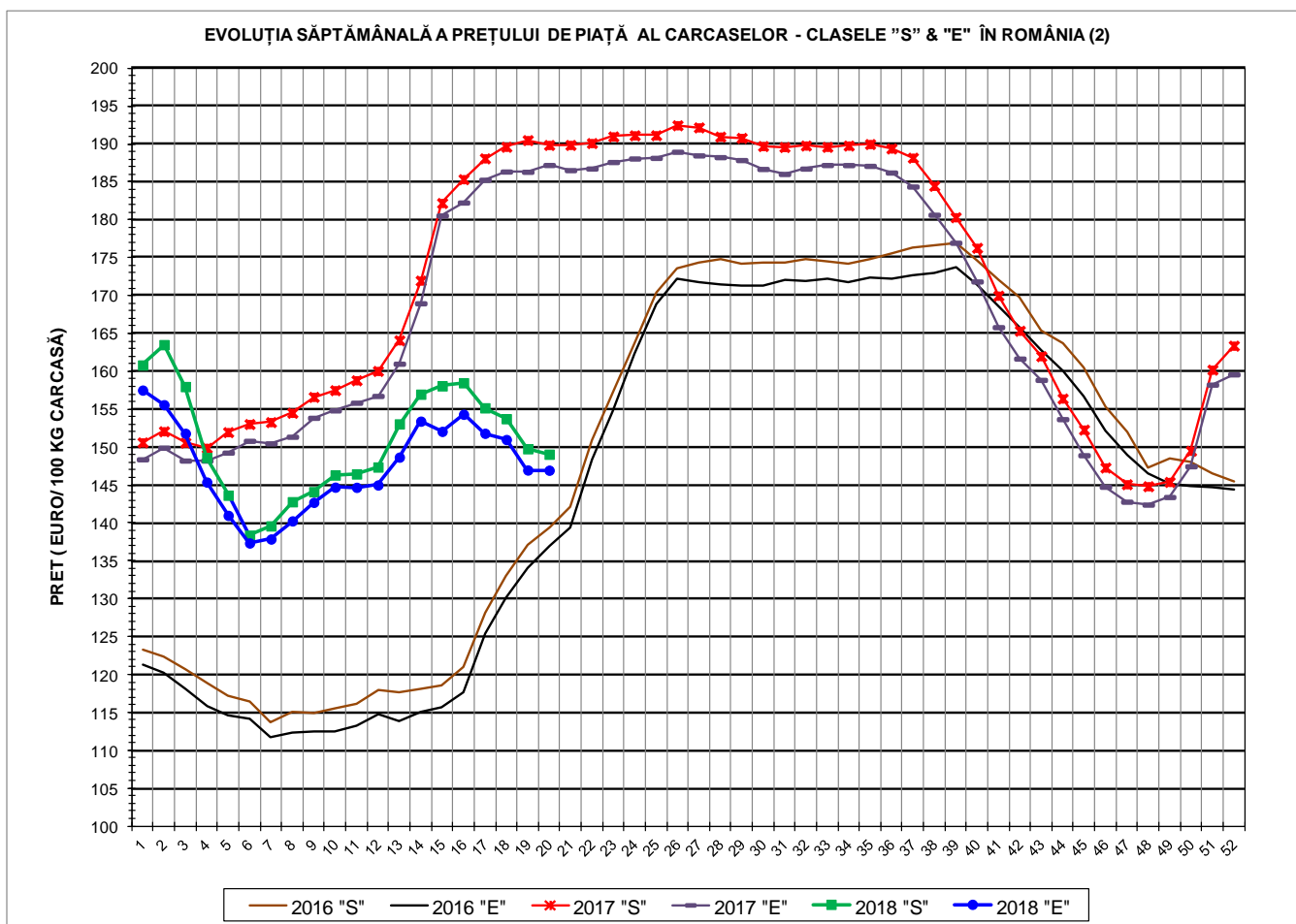
% CARNE MACRĂ		NUMĂR PORCI	% CUMULATIV DIN TOTAL PORCI	GREUTATE (KG)		PREȚ MEDIU (RON/ 100 KG)	
NIVEL GRILA PREȚURI	MEDIE			VIE	CARCASA CALDĂ - 2%	VIU	CARCASA CALDĂ - 2%
≥64	65.1	7,123	10.08	104.41	80.88	528.82	682.72
63	63.4	6,092	18.69	104.56	80.93	531.94	687.22
62	62.4	8,552	30.79	105.30	81.33	533.66	690.92
61	61.5	9,574	44.34	106.27	81.95	536.07	695.17
60	60.5	9,642	57.98	107.34	82.88	535.45	693.45
59	59.5	8,282	69.69	108.54	83.95	533.75	690.05
58	58.5	6,555	78.97	109.74	84.95	529.43	683.92
57	57.5	4,744	85.68	110.77	85.89	525.36	677.52
56	56.5	3,409	90.50	111.31	86.44	519.22	668.56
55	55.5	2,325	93.79	112.39	87.26	516.03	664.64
54	54.5	1,501	95.91	113.54	88.27	512.87	659.70
53	53.5	1,086	97.45	113.86	88.55	509.08	654.56
52	52.5	650	98.37	113.97	88.61	502.17	645.91
51	51.5	399	98.93	114.78	89.17	493.44	635.16
≤50	48.8	755	100.00	115.46	89.63	462.63	595.99
MEDIE	60.2	70,689	100.00	107.79	83.40	529.10	683.84

Culorile de fond ale rândurilor din tabelul de mai sus au legătură cu grila de prețuri.

EVOLUȚIA SĂPTĂMÂNALĂ A PREȚULUI DE PIAȚĂ AL CARCASELOR - CLASELE "S" & "E" ÎN ROMÂNIA (1)



PREȚ NAȚIONAL CARCASE CALITATEA STANDARD - CLASELE "S"&"E"				
CLASA	PREȚ SĂPT 20 / 2018	VARIAȚIE		
		1 SĂPT	4 SĂPT	1 AN
S	690.56 RON	-0.76%	-6.41%	-20.17%
E	680.78 RON	-0.30%	-5.24%	-20.19%



PREȚ NAȚIONAL CARCASE				
CALITATEA STANDARD - CLASELE "S" & "E"				
CLASA	PREȚ SAPT 20 / 2018	VARIAȚIE		
		1 SĂPT	4 SĂPT	1 AN
S	149.07 €	-0.48%	-5.95%	-21.49%
E	146.95 €	-0.02%	-4.78%	-21.51%



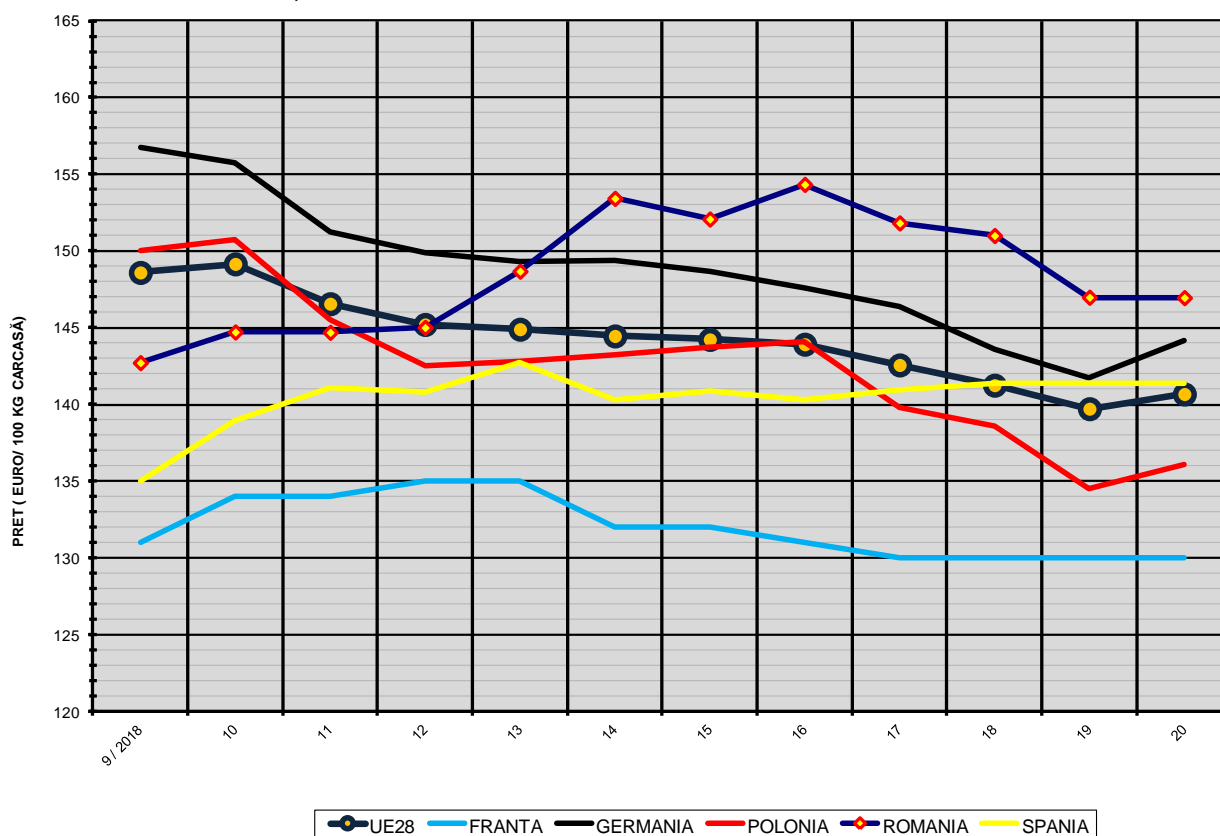
% PREȚ DE PIAȚĂ ÎN ROMÂNIA ȘI ÎN UE28 vs PRAGUL (PREȚUL) DE REFERINȚĂ UE28

SAPTAMANA	PREȚ (EUR)					% PREȚ vs PRAGUL (PREȚUL) DE REFERINȚĂ UE28 (*)				
	ROMÂNIA			UE28		ROMÂNIA			UE28	
	"S"	"E"	"S" + "E"	"S"	"E"	"S"	"E"	"S" + "E"	"S"	"E"
46 / 2017	147.31	144.77	146.21	143.01	145.39	97.59%	95.91%	96.87%	94.75%	96.33%
47	145.11	142.80	144.17	143.17	145.26	96.14%	94.61%	95.52%	94.85%	96.24%
48	144.84	142.42	143.85	143.76	145.43	95.96%	94.35%	95.30%	95.25%	96.35%
49	145.41	143.42	144.57	143.07	145.15	96.34%	95.02%	95.78%	94.79%	96.17%
50	149.52	147.48	148.75	142.18	143.80	99.06%	97.71%	98.55%	94.20%	95.27%
51	160.22	158.25	159.51	140.35	141.38	106.15%	104.84%	105.68%	92.99%	93.67%
52	163.39	159.60	161.94	138.69	139.68	108.25%	105.74%	107.29%	91.88%	92.54%
1 / 2018	160.83	157.53	159.63	138.22	139.57	106.56%	104.36%	105.76%	91.58%	92.47%
2	163.52	155.60	159.89	137.15	138.15	108.34%	103.09%	105.93%	90.86%	91.53%
3	157.99	151.82	155.04	134.08	134.91	104.67%	100.59%	102.72%	88.83%	89.38%
4	148.64	145.39	147.13	133.08	133.70	98.47%	96.32%	97.47%	88.17%	88.58%
5	143.66	140.99	142.45	133.25	134.23	95.17%	93.41%	94.38%	88.28%	88.93%
6	138.38	137.35	137.93	134.40	136.70	91.68%	91.00%	91.38%	89.04%	90.56%
7	139.61	137.87	138.84	139.25	140.97	92.49%	91.34%	91.98%	92.26%	93.40%
8	142.79	140.27	141.66	143.86	145.34	94.60%	92.93%	93.85%	95.31%	96.29%
9	144.13	142.72	143.49	147.62	148.60	95.49%	94.55%	95.06%	97.80%	98.45%
10	146.32	144.71	145.61	149.16	149.16	96.94%	95.88%	96.47%	98.82%	98.82%
11	146.46	144.70	145.72	147.71	146.56	97.04%	95.86%	96.54%	97.86%	97.10%
12	147.38	145.01	146.36	147.06	145.21	97.64%	96.07%	96.97%	97.43%	96.20%
13	153.06	148.68	151.18	147.00	144.90	101.41%	98.50%	100.16%	97.39%	96.00%
14	156.98	153.43	155.59	146.15	144.46	104.01%	101.65%	103.08%	96.83%	95.71%
15	158.09	152.08	155.48	145.87	144.23	104.74%	100.76%	103.01%	96.64%	95.56%
16	158.50	154.34	156.73	145.67	143.92	105.01%	102.25%	103.84%	96.51%	95.35%
17	155.19	151.82	153.81	144.91	142.57	102.82%	100.59%	101.90%	96.00%	94.45%
18	153.75	151.00	152.65	143.86	141.25	101.86%	100.04%	101.13%	95.31%	93.58%
19	149.79	146.98	148.66	142.87	139.71	99.24%	97.38%	98.49%	94.65%	92.56%
20	149.07	146.95	148.24	143.52	140.67	98.76%	97.36%	98.21%	95.08%	93.20%

(*) 150.939 EUR conform Art. 7 [1] al Reg. [UE] nr. 1308/2013



EVOLUȚIA SĂPTĂMÂNALĂ A PREȚULUI CLASA "E" ÎN UE28 ȘI ÎN CÂTEVA STATE MEMBRE



COMPARAȚII DE PREȚURI

SĂPT 20 / 2018 =	UE28	FR	DE	PL	RO	ES	RO vs UE28	RO vs FR	RO vs DE	RO vs PL	RO vs ES
	140.67 €	130.00 €	144.15 €	136.08 €	146.95 €	141.36 €	6.28 € 4.5%	16.95 € 13.0%	2.80 € 1.9%	10.87 € 8.0%	5.59 € 4.0%



PREȚUL CARCASELOR DIN CLASA "E" ÎN STATELE MEMBRE (FĂRĂ GRECIA, ITALIA, MALTA)
VERSUS PREȚUL UE ÎN SĂPTĂMÂNA 14 - 20 MAI 2018

