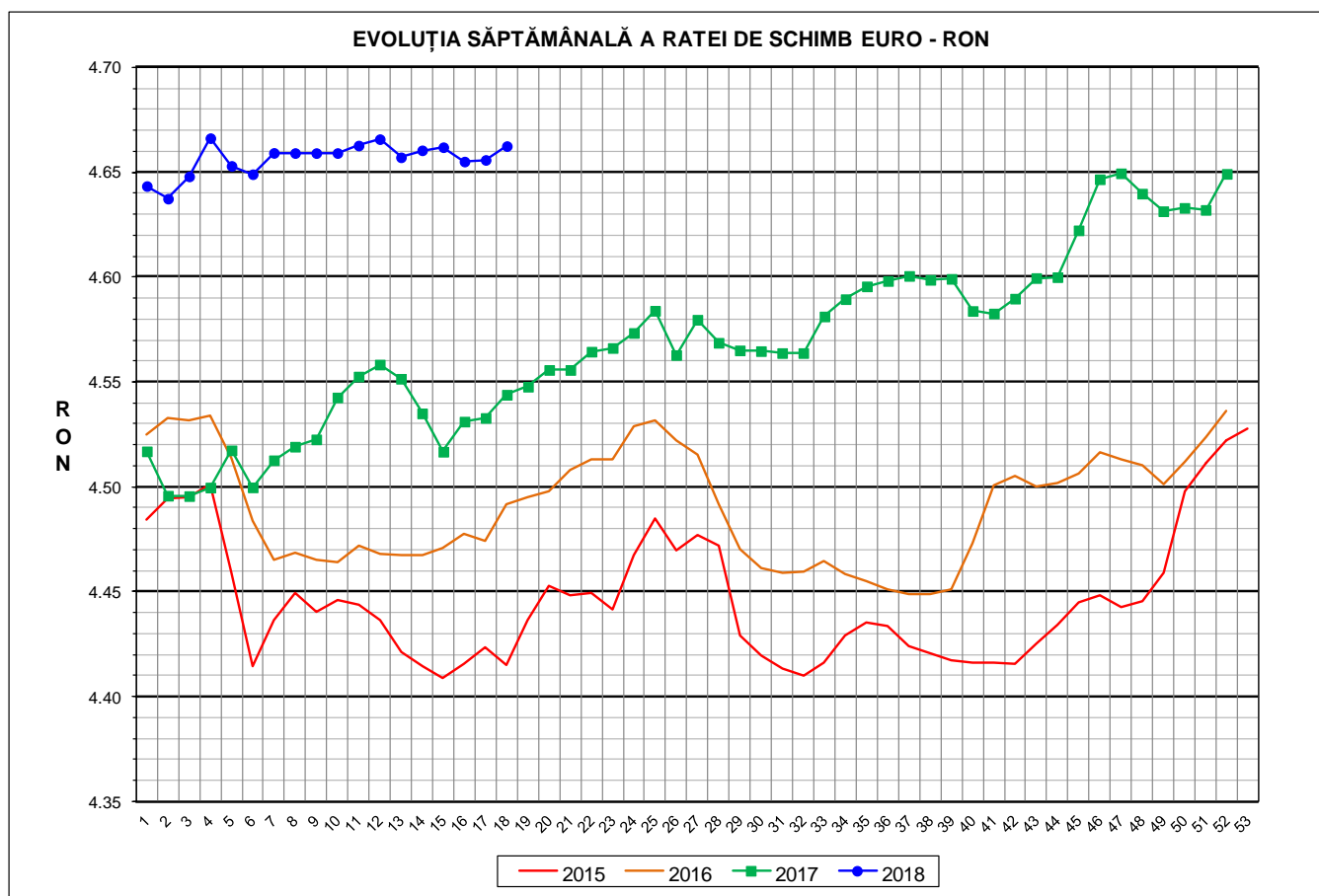




Prețul de piață al porcilor la intrarea în abator

Săptămâna 18 (30 aprilie – 6 mai 2018)



RATA DE SCHIMB EURO - RON			
SĂPT 18 / 2018	VARIAȚIE		
	1 SĂPT	4 SĂPT	1 AN
1€ = 4.6625 RON	0.14%	0.04%	2.61%



**SITUAȚIA CARCASELOR DE PORCINE CLASIFICATE
ÎN FUNCȚIE DE PROVENIENȚA PORCILOR SACRIFICAȚI
IN SĂPTĂMÂNA 30 APRILIE - 6 MAI 2018**

		NUMĂR CARCASE	% DIN TOTAL
PROVENIENȚĂ PORCI SACRIFICAȚI	TRANZACȚII COMERCIALE ÎNTRE ABATOARE ȘI FURNIZORI	60,981	79.10
	FERME PROPRII ALE ABATOARELOR	6,854	8.89
	PRESTĂRI SERVICII	9,263	12.01
TOTAL CARCASE CLASIFICATE CU GREUTATEA CALDĂ 50 - 120 KG		77,098	100.00
DIN CARE DIN COMERȚ INTRACOMUNITAR		4,303	5.58

Situția porcilor proveniți din tranzacții comerciale
între abatoare și furnizori care fac obiectul raportării prețurilor
în săptămâna 30 aprilie - 6 mai 2018

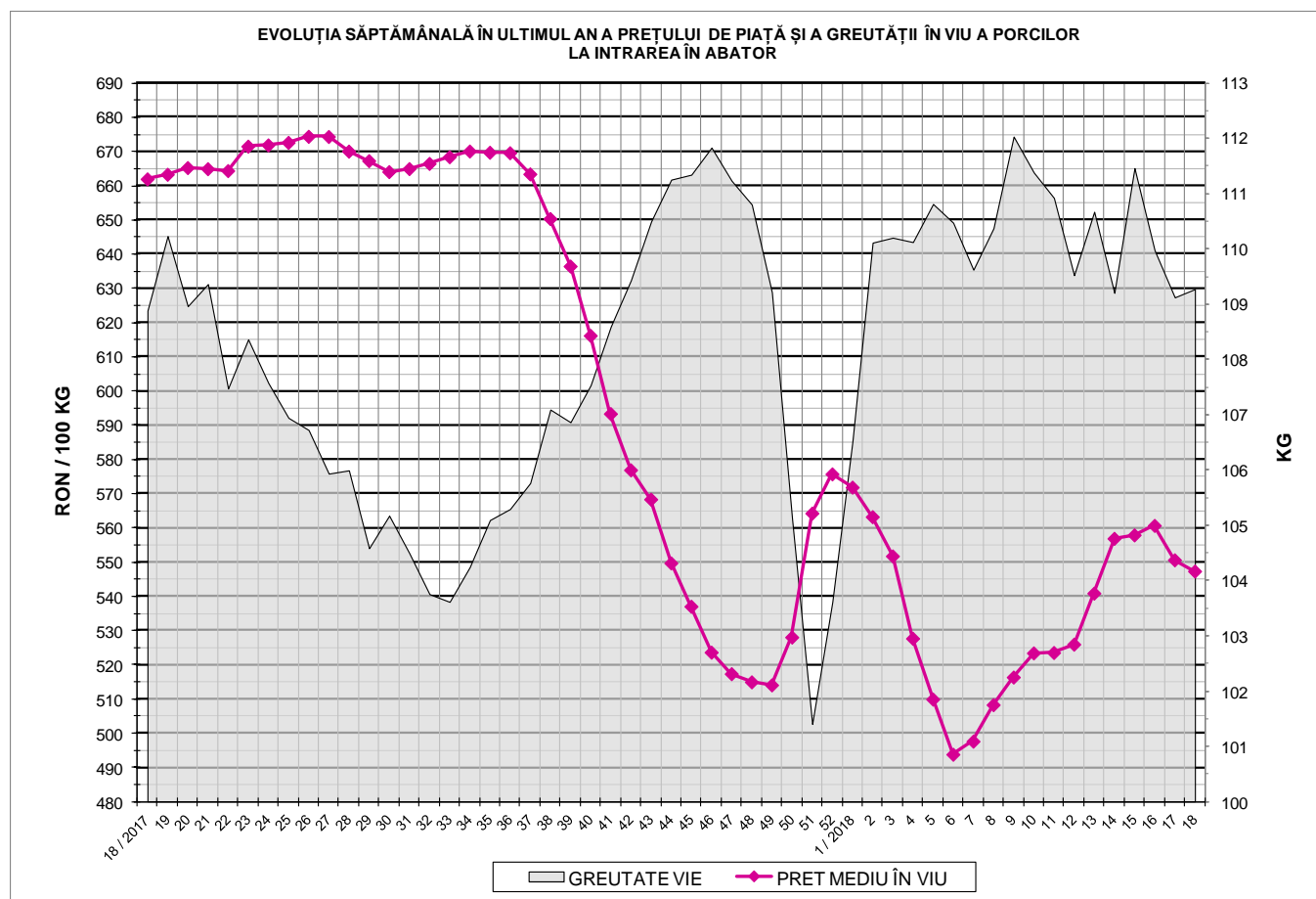
Tip preț la intrarea în abator		Carcase cu greutatea caldă 60 - 120 kg			
		SEUROP		d.c. S+E	
		nr	% din total carcase clasificate	nr	% din total carcase clasificate
De bază pentru 56% carne macră	în carcasă	19,683	25.5%	17,884	23.2%
	în viu	1,361	1.8%	1,231	1.6%
Forfetar în viu		39,616	51.4%	37,451	48.6%
Total		60,660	78.7%	56,566	73.4%

Carcase incluse în raportul național de prețuri pentru DG AGRI



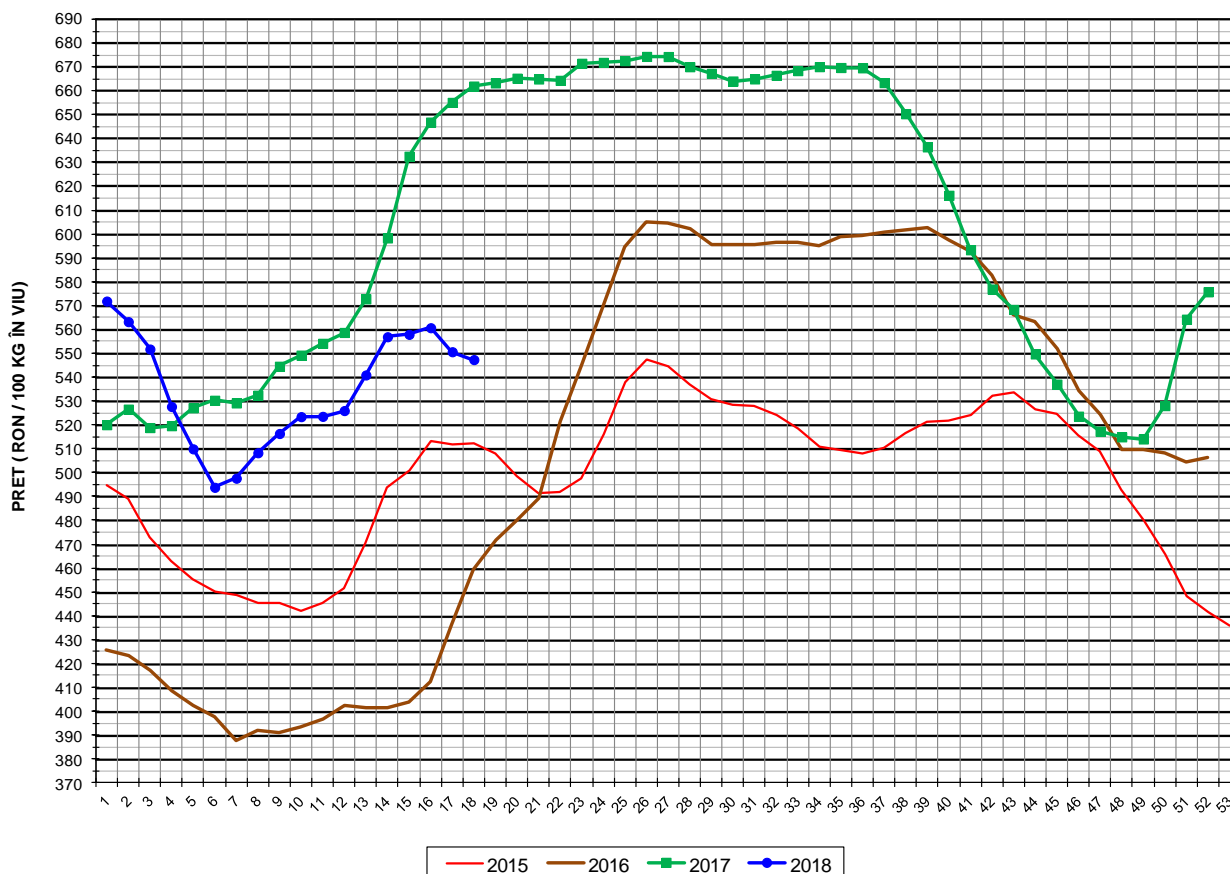
Prețul de piață al porcilor în săptămâna 30 aprilie - 6 mai 2018

Clasa	% carne macră	Număr porci	% din total porci	Procent mediu carne macră	Greutate medie (kg)		Preț mediu (RON / 100 kg)	
					vie	carcasă caldă - 2%	viu	carcasă caldă - 2%
S	≥ 60	34,383	56.68	62.3	107.1	82.7	553.39	716.88
E	55 - 59.9	22,183	36.57	58.1	111.6	86.3	544.36	704.05
U	50 - 54.9	3,718	6.13	53.3	115.0	89.1	519.77	670.69
ROP	< 50	376	0.62	47.9	115.4	89.3	479.58	619.90
TOTAL		60,660	100.00	60.1	109.3	84.4	547.37	708.46





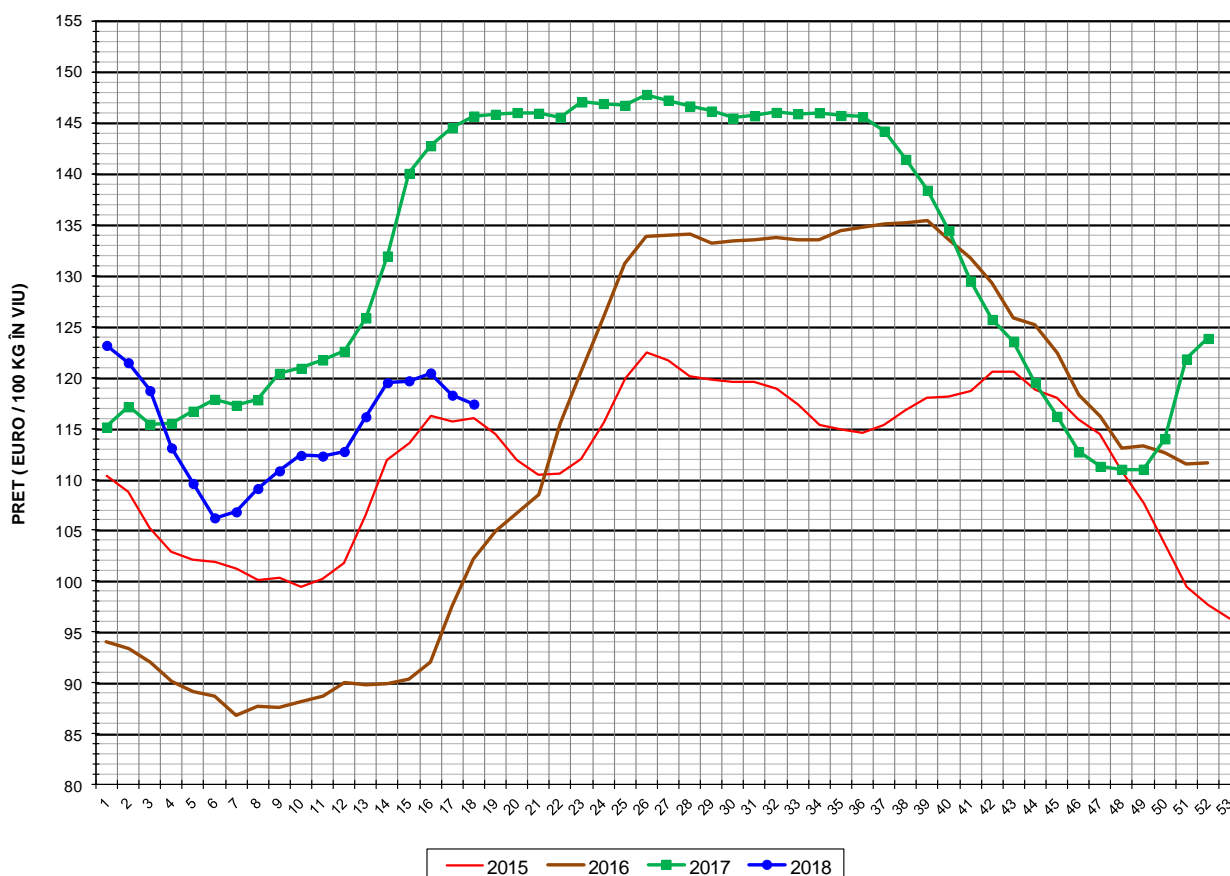
EVOLUȚIA SĂPTĂMÂNALĂ A PREȚULUI DE PIAȚĂ ÎN VIU AL PORCILOR ÎN ROMÂNIA (1)



PREȚ ÎN VIU			
SĂPT 18 / 2018	VARIAȚIE		
	1 SĂPT	4 SĂPT	1 AN
547.37 RON	-0.60%	-1.72%	-17.32%



EVOLUȚIA SĂPTĂMÂNALĂ A PREȚULUI DE PIAȚĂ ÎN VIU AL PORCILOR ÎN ROMÂNIA (2)



PREȚ ÎN VIU			
SĂPT 18 / 2018	VARIAȚIE		
	1 SĂPT	4 SĂPT	1 AN
117.40 €	-0.74%	-1.76%	-19.42%

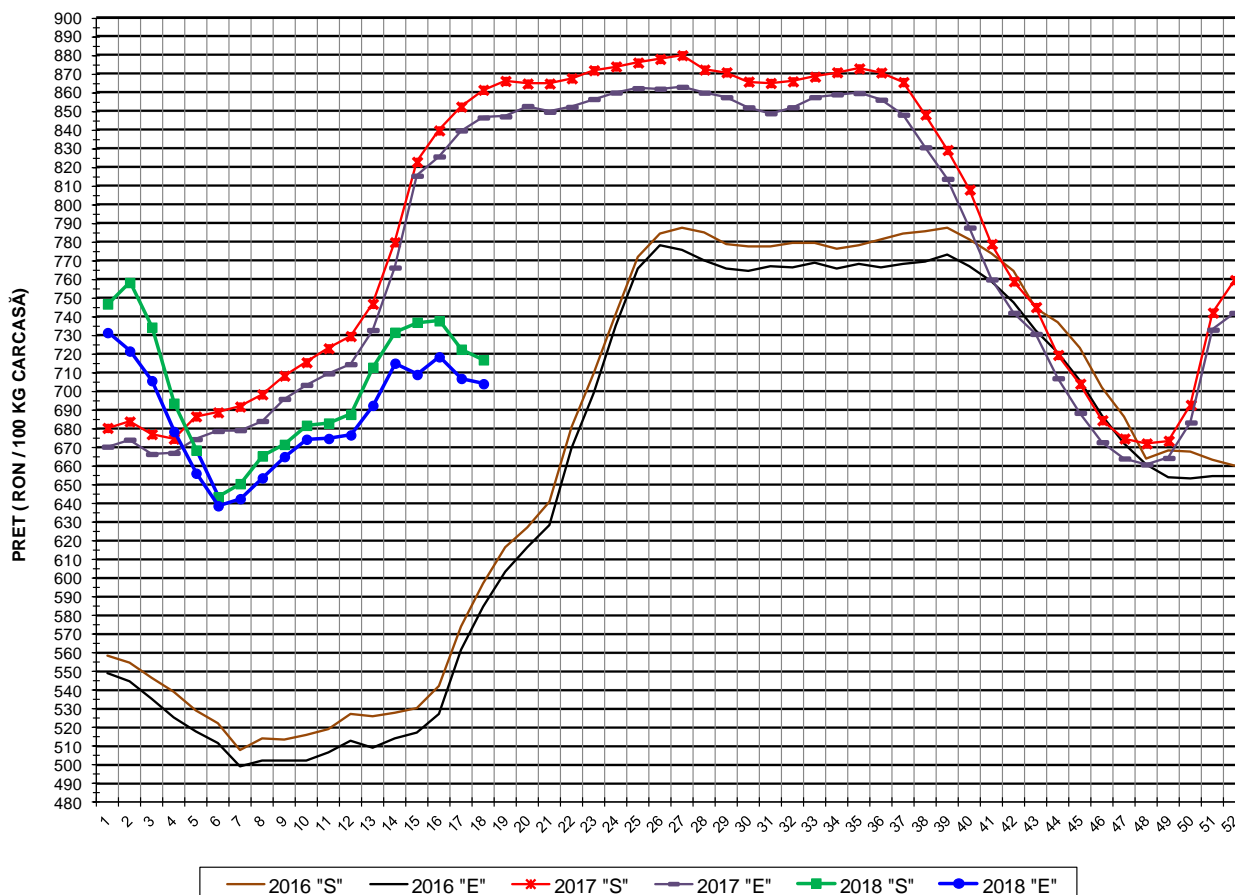


PREȚUL PE PROCENT CARNE MACRĂ AL PORCILOR
ÎN SĂPTĂMÂNA 30 APRILIE - 6 MAI 2018

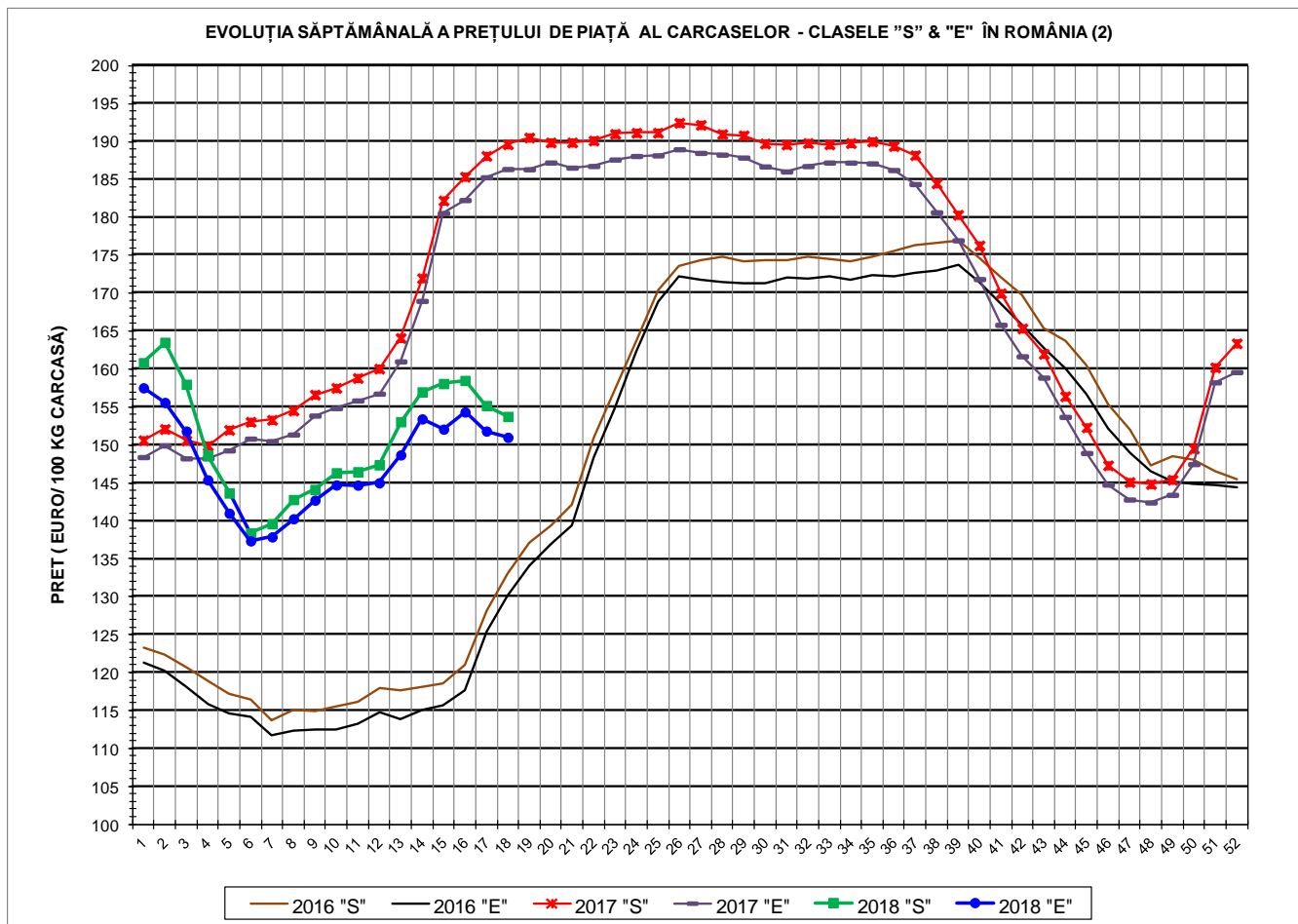
% CARNE MACRĂ		NUMĂR PORCI	% CUMULATIV DIN TOTAL PORCI	GREUTATE (KG)		PREȚ MEDIU (RON/ 100 KG)	
NIVEL GRILA PREȚURI	MEDIE			VIE	CARCASA CALDĂ - 2%	VIU	CARCASA CALDĂ - 2%
≥64	65.1	5,780	9.53	105.40	81.67	550.46	710.39
63	63.4	5,086	17.91	105.73	81.71	551.33	713.44
62	62.4	7,026	29.50	106.75	82.38	554.35	718.34
61	61.4	8,330	43.23	107.83	83.10	555.03	720.15
60	60.5	8,161	56.68	108.74	83.82	554.18	718.89
59	59.5	7,018	68.25	110.25	85.14	551.83	714.55
58	58.5	5,868	77.92	111.43	86.07	546.78	707.89
57	57.5	4,311	85.03	112.04	86.69	541.81	700.22
56	56.5	2,945	89.89	112.92	87.45	534.52	690.17
55	55.5	2,041	93.25	113.52	88.01	531.97	686.21
54	54.5	1,472	95.68	114.72	88.97	527.48	680.16
53	53.5	966	97.27	114.83	89.03	522.61	674.03
52	52.5	595	98.25	114.70	88.76	519.46	671.26
51	51.5	412	98.93	116.53	90.31	509.65	657.64
≤50	49.0	649	100.00	115.28	89.17	481.64	622.68
MEDIE	60.1	60,660	100.00	109.27	84.42	547.37	708.46

Culorile de fond ale rândurilor din tabelul de mai sus au legătură cu grila de prețuri.

EVOLUȚIA SĂPTĂMÂNALĂ A PREȚULUI DE PIAȚĂ AL CARCASELOR - CLASELE "S" & "E" ÎN ROMÂNIA (1)



PREȚ NAȚIONAL CARCASE CALITATEA STANDARD - CLASELE "S"&"E"				
CLASA	PREȚ SĂPT 18 / 2018	VARIAȚIE		
		1 SĂPT	4 SĂPT	1 AN
S	716.88 RON	-0.78%	-2.02%	-16.80%
E	704.05 RON	-0.40%	-1.54%	-16.86%



PREȚ NAȚIONAL CARCASE				
CALITATEA STANDARD - CLASELE "S" & "E"				
CLASA	PREȚ SAPT 18 / 2018	VARIAȚIE		
		1 SĂPT	4 SĂPT	1 AN
S	153.75 €	-0.92%	-2.06%	-18.92%
E	151.00 €	-0.54%	-1.58%	-18.98%



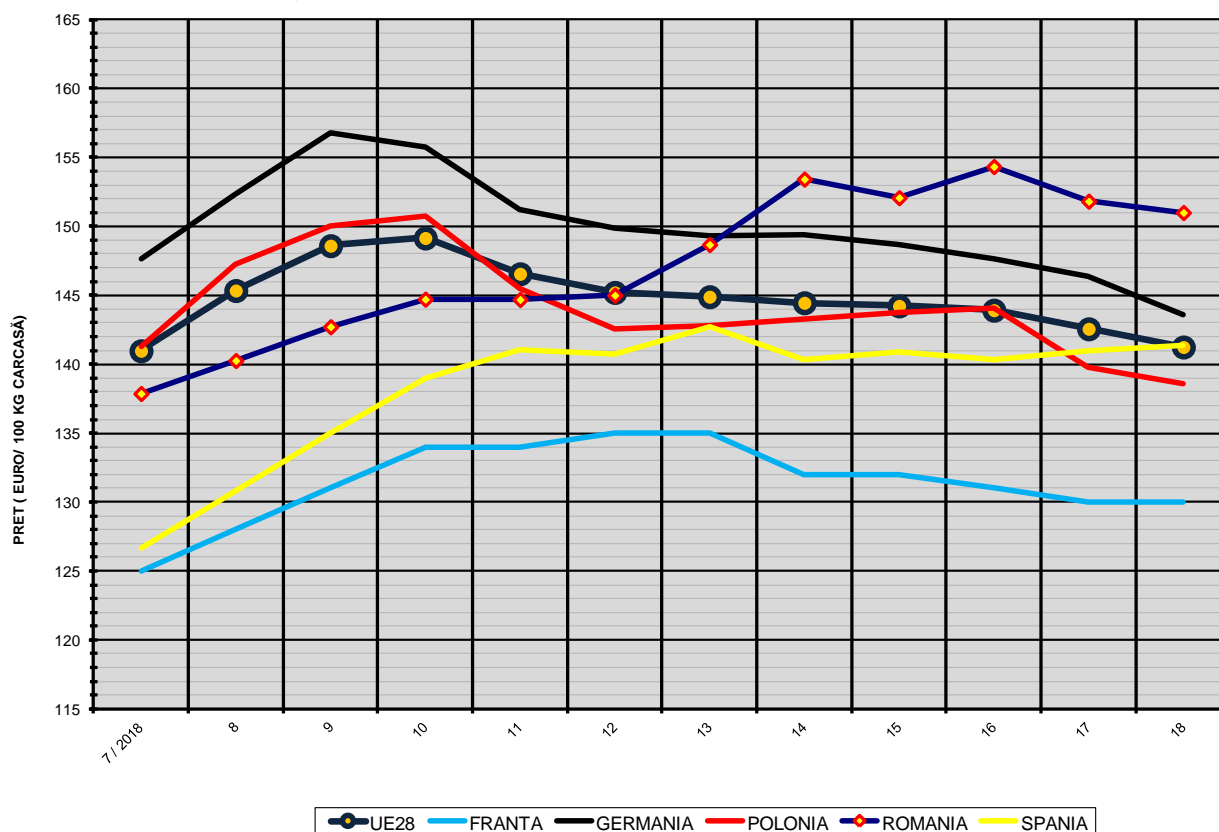
% PREȚ DE PIAȚĂ ÎN ROMÂNIA ȘI ÎN UE28 vs PRAGUL (PREȚUL) DE REFERINȚĂ UE28

SAPTAMANA	PREȚ (EUR)					% PREȚ vs PRAGUL (PREȚUL) DE REFERINȚĂ UE28 (*)				
	ROMÂNIA			UE28		ROMÂNIA			UE28	
	"S"	"E"	"S" + "E"	"S"	"E"	"S"	"E"	"S" + "E"	"S"	"E"
44 / 2017	156.41	153.69	155.24	145.27	146.44	103.63%	101.82%	102.85%	96.24%	97.02%
45	152.31	148.93	150.84	144.18	145.84	100.91%	98.67%	99.93%	95.52%	96.62%
46	147.31	144.77	146.21	143.01	145.39	97.59%	95.91%	96.87%	94.75%	96.33%
47	145.11	142.80	144.17	143.17	145.26	96.14%	94.61%	95.52%	94.85%	96.24%
48	144.84	142.42	143.85	143.76	145.43	95.96%	94.35%	95.30%	95.25%	96.35%
49	145.41	143.42	144.57	143.07	145.15	96.34%	95.02%	95.78%	94.79%	96.17%
50	149.52	147.48	148.75	142.18	143.80	99.06%	97.71%	98.55%	94.20%	95.27%
51	160.22	158.25	159.51	140.35	141.38	106.15%	104.84%	105.68%	92.99%	93.67%
52	163.39	159.60	161.94	138.69	139.68	108.25%	105.74%	107.29%	91.88%	92.54%
1 / 2018	160.83	157.53	159.63	138.22	139.57	106.56%	104.36%	105.76%	91.58%	92.47%
2	163.52	155.60	159.89	137.15	138.15	108.34%	103.09%	105.93%	90.86%	91.53%
3	157.99	151.82	155.04	134.08	134.91	104.67%	100.59%	102.72%	88.83%	89.38%
4	148.64	145.39	147.13	133.08	133.70	98.47%	96.32%	97.47%	88.17%	88.58%
5	143.66	140.99	142.45	133.25	134.23	95.17%	93.41%	94.38%	88.28%	88.93%
6	138.38	137.35	137.93	134.40	136.70	91.68%	91.00%	91.38%	89.04%	90.56%
7	139.61	137.87	138.84	139.25	140.97	92.49%	91.34%	91.98%	92.26%	93.40%
8	142.79	140.27	141.66	143.86	145.34	94.60%	92.93%	93.85%	95.31%	96.29%
9	144.13	142.72	143.49	147.62	148.60	95.49%	94.55%	95.06%	97.80%	98.45%
10	146.32	144.71	145.61	149.16	149.16	96.94%	95.88%	96.47%	98.82%	98.82%
11	146.46	144.70	145.72	147.71	146.56	97.04%	95.86%	96.54%	97.86%	97.10%
12	147.38	145.01	146.36	147.06	145.21	97.64%	96.07%	96.97%	97.43%	96.20%
13	153.06	148.68	151.18	147.00	144.90	101.41%	98.50%	100.16%	97.39%	96.00%
14	156.98	153.43	155.59	146.15	144.46	104.01%	101.65%	103.08%	96.83%	95.71%
15	158.09	152.08	155.48	145.87	144.23	104.74%	100.76%	103.01%	96.64%	95.56%
16	158.50	154.34	156.73	145.67	143.92	105.01%	102.25%	103.84%	96.51%	95.35%
17	155.19	151.82	153.81	144.91	142.57	102.82%	100.59%	101.90%	96.00%	94.45%
18	153.75	151.00	152.65	143.86	141.25	101.86%	100.04%	101.13%	95.31%	93.58%

(*) 150.939 EUR conform Art. 7 [1] al Reg. [UE] nr. 1308/2013



EVOLUȚIA SĂPTĂMÂNALĂ A PREȚULUI CLASA "E" ÎN UE28 ȘI ÎN CÂTEVA STATE MEMBRE



COMPARAȚII DE PREȚURI

SĂPT 18 / 2018 =	UE28	FR	DE	PL	RO	ES	RO vs UE28	RO vs FR	RO vs DE	RO vs PL	RO vs ES
	141.25 €	130.00 €	143.62 €	138.55 €	151.00 €	141.38 €	9.76 € 6.9%	21.00 € 16.2%	7.38 € 5.1%	12.45 € 9.0%	9.62 € 6.8%

