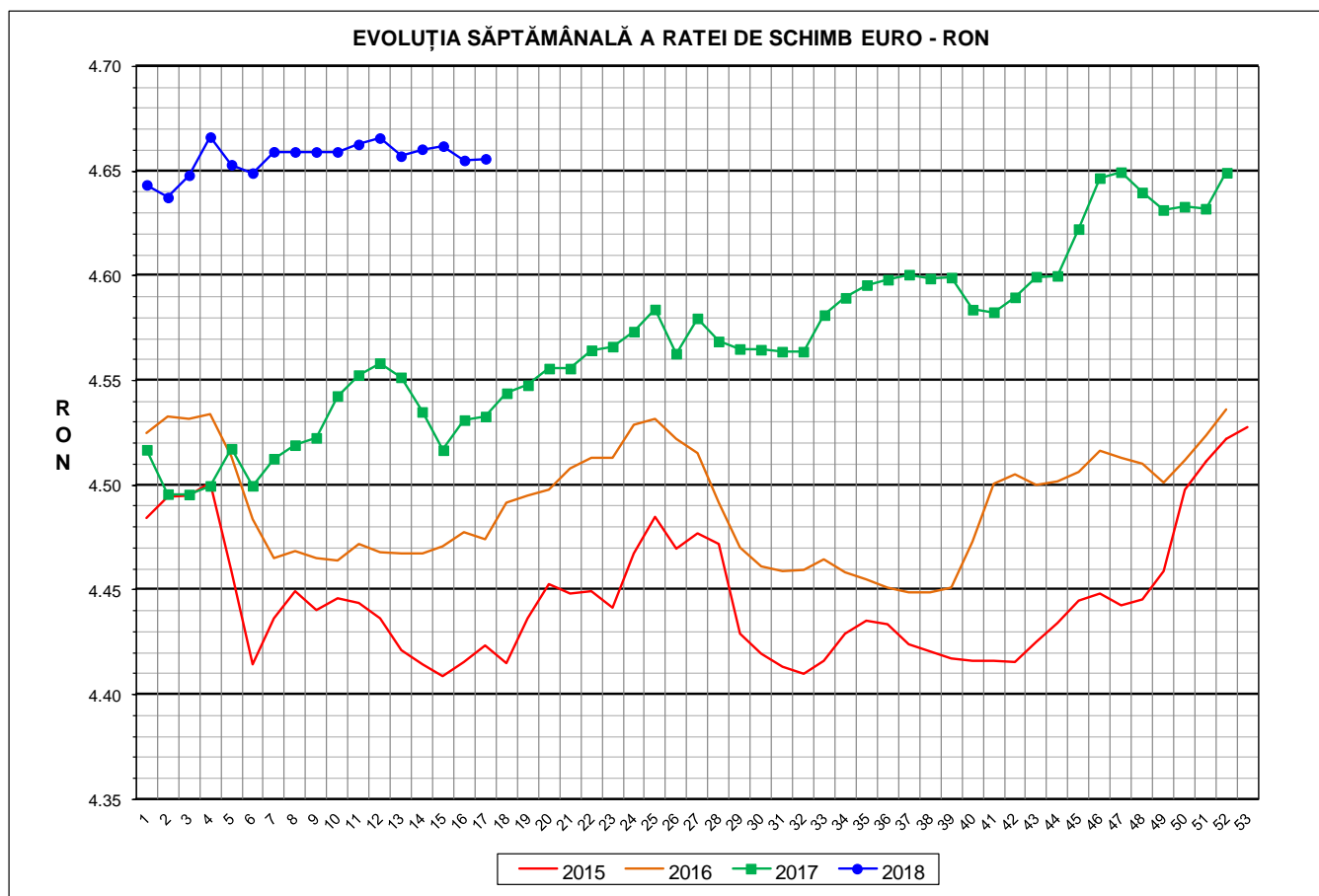




Prețul de piață al porcilor la intrarea în abator

Săptămâna 17 (23 – 29 aprilie 2018)



RATA DE SCHIMB EURO - RON			
SĂPT 17 / 2018	VARIAȚIE		
	1 SĂPT	4 SĂPT	1 AN
1€ = 4.6559 RON	0.02%	-0.03%	2.72%



**SITUAȚIA CARCASELOR DE PORCINE CLASIFICATE
ÎN FUNCȚIE DE PROVENIENȚA PORCILOR SACRIFICAȚI
IN SĂPTĂMÂNA 23 - 29 APRILIE 2018**

		NUMĂR CARCASE	% DIN TOTAL
PROVENIENȚĂ PORCI SACRIFICAȚI	TRANZACȚII COMERCIALE ÎNTRE ABATOARE ȘI FURNIZORI	70,093	77.83
	FERME PROPRII ALE ABATOARELOR	8,617	9.57
	PRESTĂRI SERVICII	11,345	12.60
TOTAL CARCASE CLASIFICATE CU GREUTATEA CALDĂ 50 - 120 KG		90,055	100.00
DIN CARE DIN COMERȚ INTRACOMUNITAR		3,269	3.63

Situația porcilor proveniți din tranzacții comerciale
între abatoare și furnizori care fac obiectul raportării prețurilor
în săptămâna 23 - 29 aprilie 2018

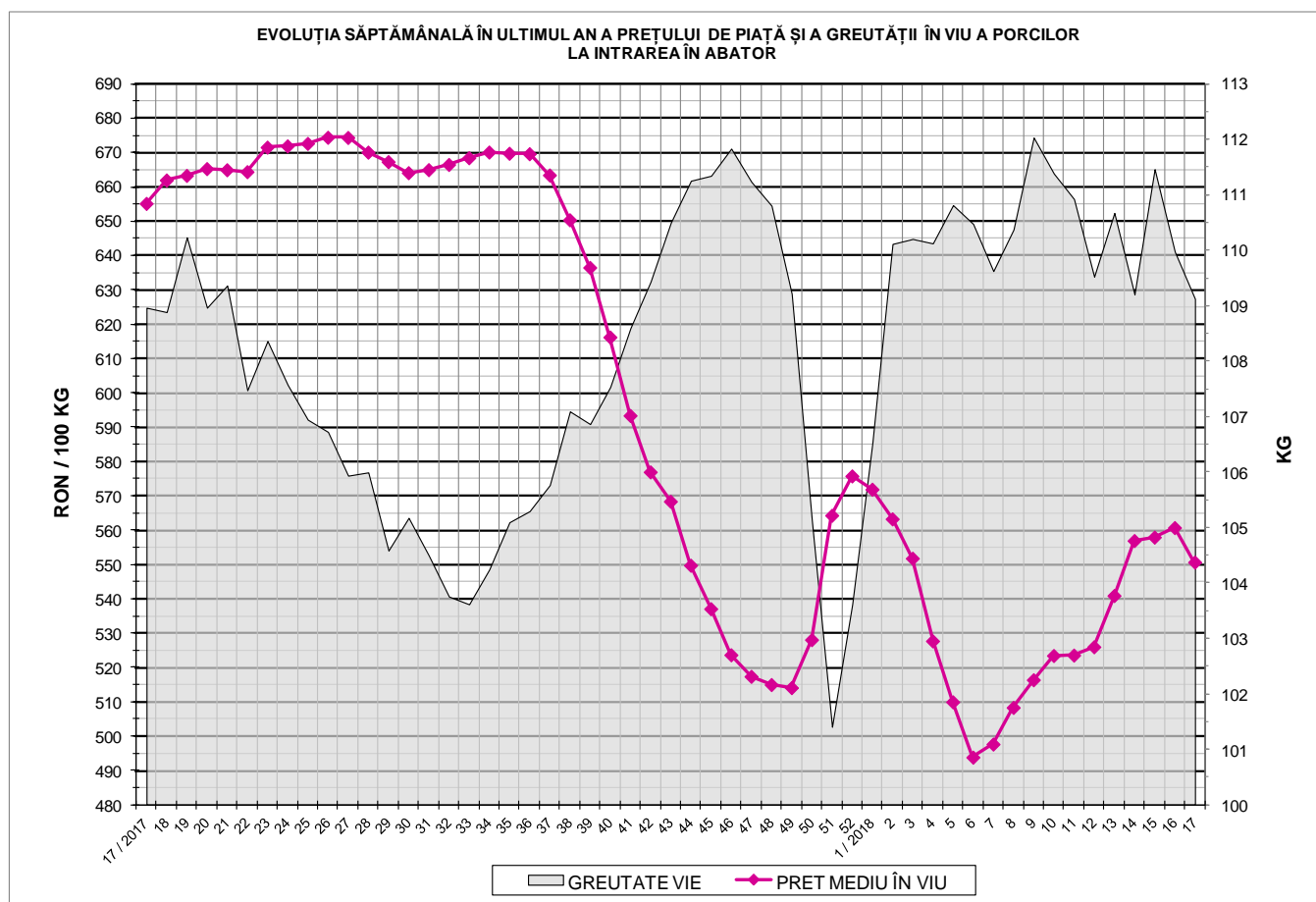
Tip preț la intrarea în abator		Carcase cu greutatea caldă 60 - 120 kg			
		SEUROP		d.c. S+E	
		nr	% din total carcase clasificate	nr	% din total carcase clasificate
De bază pentru 56% carne macră	în carcasă	22,164	24.6%	20,073	22.3%
	în viu	1,834	2.0%	1,649	1.8%
Forfetar în viu		45,731	50.8%	43,047	47.8%
Total		69,729	77.4%	64,769	71.9%

Carcase incluse în raportul național de prețuri pentru DG AGRI



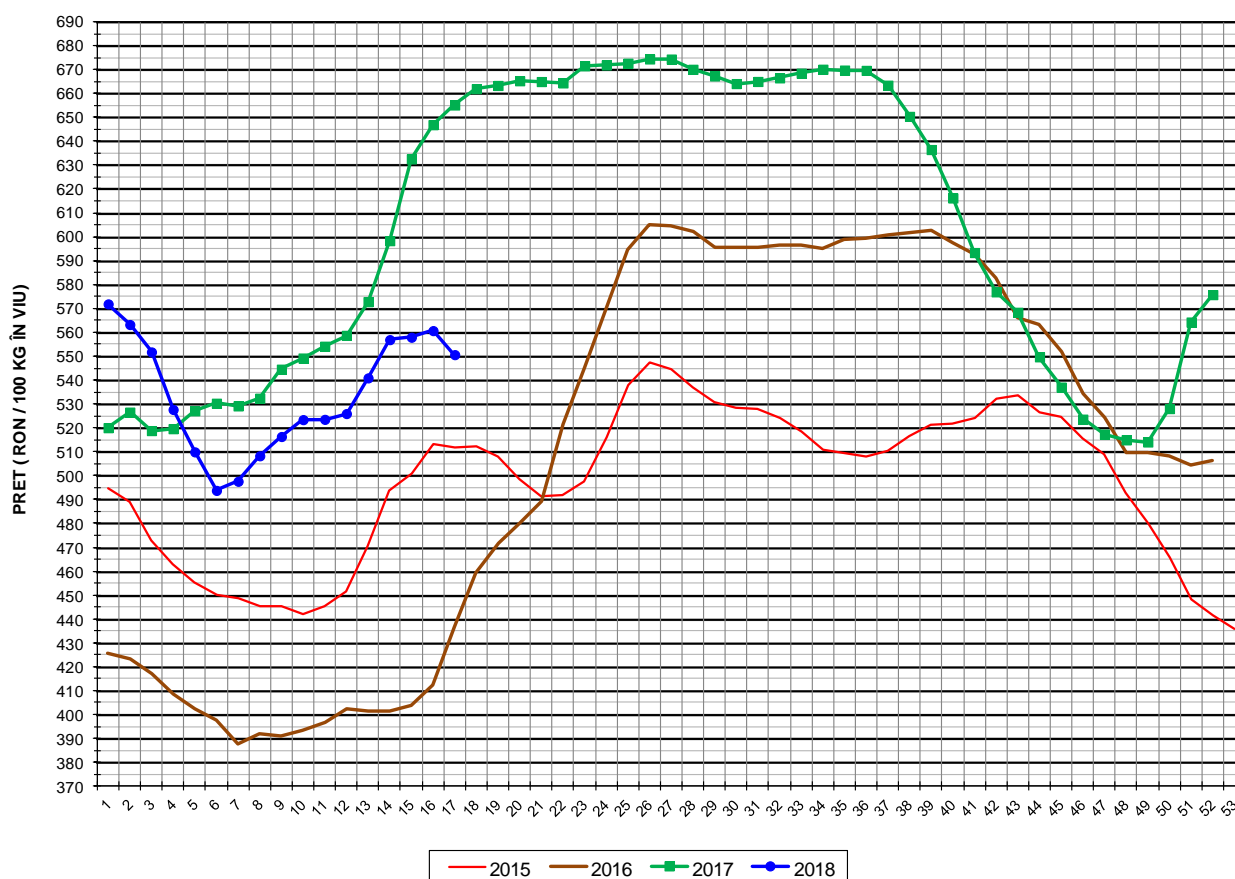
Prețul de piață al porcilor în săptămâna 23 - 29 aprilie 2018

Clasa	% carne macră	Număr porci	% din total porci	Procent mediu carne macră	Greutate medie (kg)		Preț mediu (RON / 100 kg)	
					vie	carcasă caldă - 2%	viu	carcasă caldă - 2%
S	≥ 60	38,860	55.73	62.3	107.0	82.5	557.11	722.54
E	55 - 59.9	25,909	37.16	58.0	111.4	86.2	547.26	706.88
U	50 - 54.9	4,491	6.44	53.3	114.0	88.5	524.09	675.38
ROP	< 50	469	0.67	47.5	113.7	88.0	486.73	628.77
TOTAL		69,729	100.00	60.0	109.1	84.3	550.66	712.74



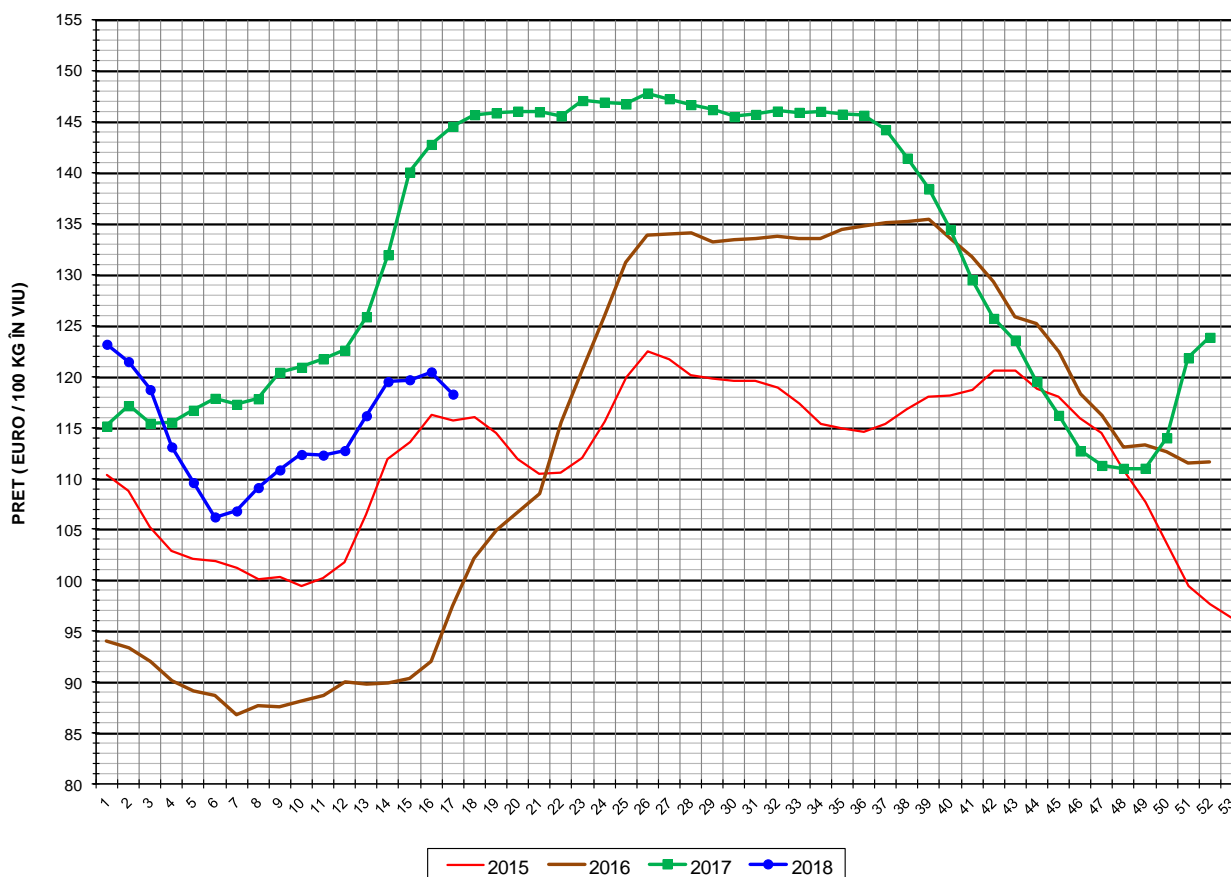


EVOLUȚIA SĂPTĂMÂNALĂ A PREȚULUI DE PIAȚĂ ÎN VIU AL PORCILOR ÎN ROMÂNIA (1)



PREȚ ÎN VIU			
SĂPT 17 / 2018	VARIAȚIE		
	1 SĂPT	4 SĂPT	1 AN
550.66 RON	-1.79%	1.80%	-15.95%

EVOLUȚIA SĂPTĂMÂNALĂ A PREȚULUI DE PIAȚĂ ÎN VIU AL PORCILOR ÎN ROMÂNIA (2)



PREȚ ÎN VIU			
SĂPT 17 / 2018	VARIAȚIE		
	1 SĂPT	4 SĂPT	1 AN
118.27 €	-1.81%	1.83%	-18.17%



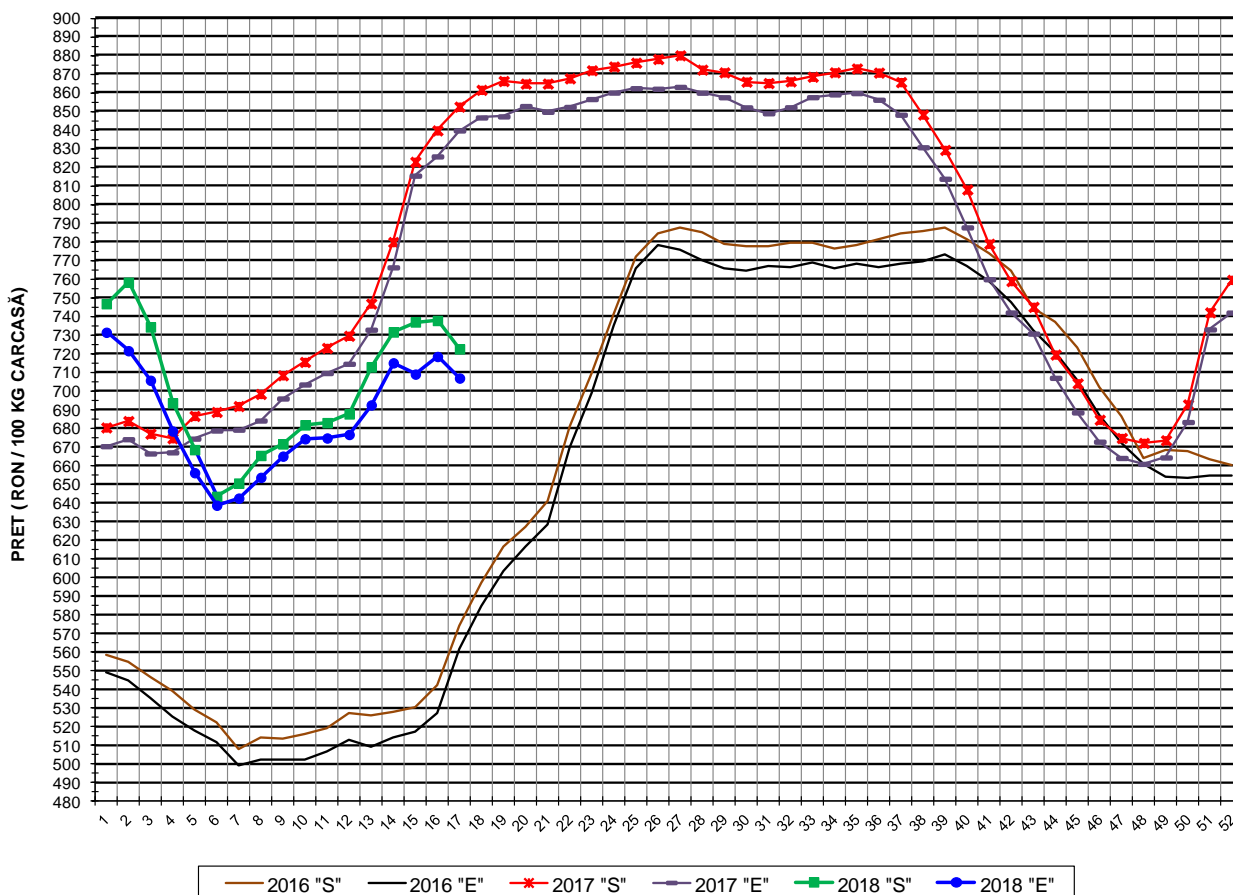
PREȚUL PE PROCENT CARNE MACRĂ AL PORCILOR
ÎN SĂPTĂMÂNA 23 - 29 APRILIE 2018

% CARNE MACRĂ		NUMĂR PORCI	% CUMULATIV DIN TOTAL PORCI	GREUTATE (KG)		PREȚ MEDIU (RON/ 100 KG)	
NIVEL GRILA PREȚURI	MEDIE			VIE	CARCASA CALDĂ - 2%	VIU	CARCASA CALDĂ - 2%
≥64	65.1	6,564	9.41	105.14	81.25	552.51	715.00
63	63.4	5,601	17.45	105.91	81.69	555.82	720.63
62	62.4	7,852	28.71	106.51	82.05	557.10	723.13
61	61.5	9,243	41.96	107.75	82.99	559.32	726.20
60	60.5	9,600	55.73	108.53	83.69	558.77	724.68
59	59.5	8,217	67.51	109.96	84.97	555.32	718.61
58	58.5	6,484	76.81	111.21	86.09	549.76	710.22
57	57.5	5,159	84.21	111.79	86.56	544.53	703.29
56	56.5	3,601	89.38	112.81	87.53	537.55	692.82
55	55.5	2,448	92.89	113.81	88.37	534.51	688.36
54	54.5	1,769	95.42	113.69	88.27	531.64	684.76
53	53.5	1,152	97.08	114.17	88.67	526.90	678.42
52	52.5	717	98.10	114.68	89.02	518.17	667.55
51	51.5	516	98.84	114.80	88.87	515.90	666.41
≤50	48.7	806	100.00	113.26	87.66	492.20	635.92
MEDIE	60.0	69,729	100.00	109.12	84.31	550.66	712.74

Culorile de fond ale rândurilor din tabelul de mai sus au legătură cu grila de prețuri.

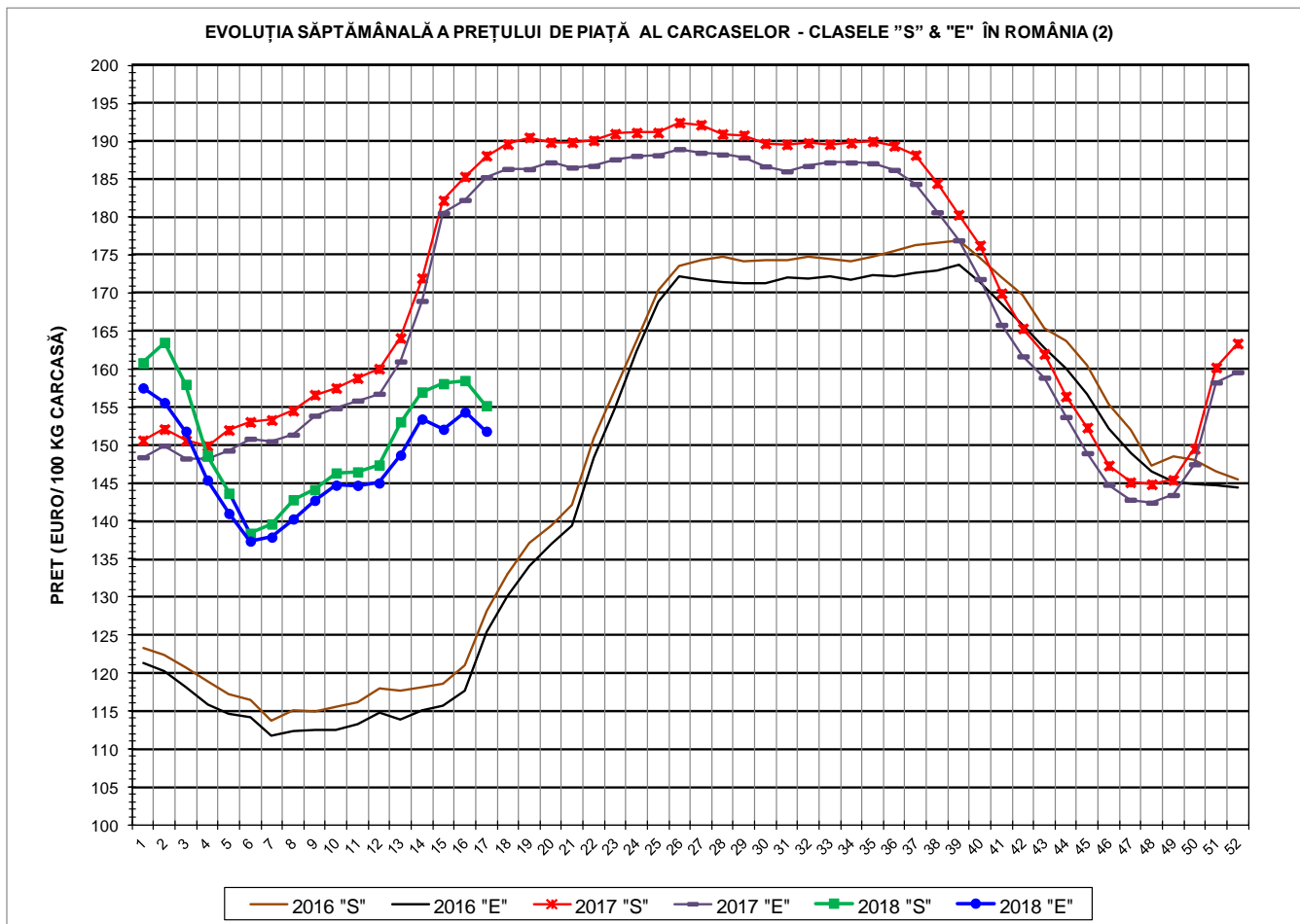


EVOLUȚIA SĂPTĂMÂNALĂ A PREȚULUI DE PIAȚĂ AL CARCASELOR - CLASELE "S" & "E" ÎN ROMÂNIA (1)



**PREȚ NAȚIONAL CARCASE
CALITATEA STANDARD - CLASELE "S" & "E"**

CLASA	PREȚ SĂPT 17 / 2018	VARIAȚIE		
		1 SĂPT	4 SĂPT	1 AN
S	722.54 RON	-2.07%	1.36%	-15.26%
E	706.88 RON	-1.61%	2.09%	-15.83%



PREȚ NAȚIONAL CARCASE				
CALITATEA STANDARD - CLASELE "S" & "E"				
CLASA	PREȚ SAPT 17 / 2018	VARIAȚIE		
		1 SĂPT	4 SĂPT	1 AN
S	155.19 €	-2.09%	1.39%	-17.50%
E	151.82 €	-1.63%	2.11%	-18.06%



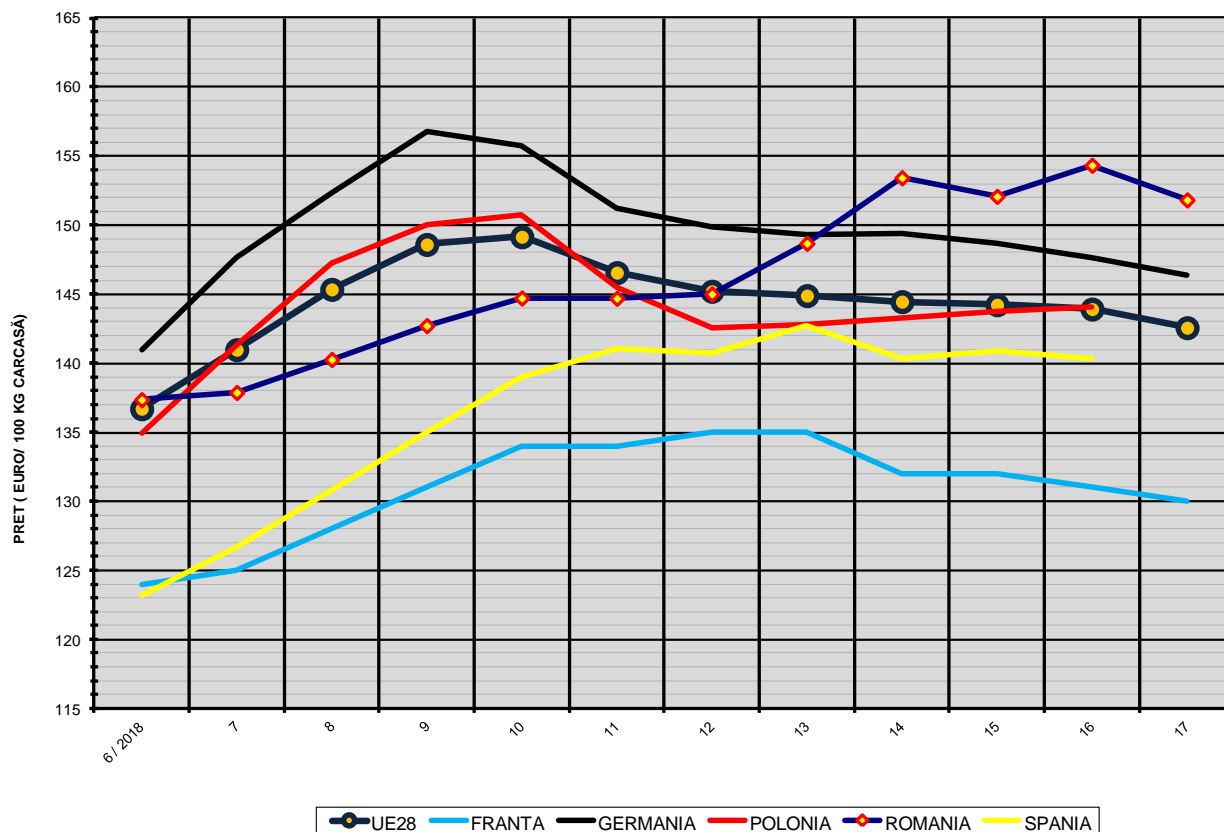
% PREȚ DE PIAȚĂ ÎN ROMÂNIA ȘI ÎN UE28 vs PRAGUL (PREȚUL) DE REFERINȚĂ UE28

SAPTAMANA	PREȚ (EUR)					% PREȚ vs PRAGUL (PREȚUL) DE REFERINȚĂ UE28 (*)				
	ROMÂNIA			UE28		ROMÂNIA			UE28	
	"S"	"E"	"S" + "E"	"S"	"E"	"S"	"E"	"S" + "E"	"S"	"E"
43 / 2017	162.00	158.87	160.64	148.43	149.29	107.33%	105.26%	106.42%	98.33%	98.90%
44	156.41	153.69	155.24	145.27	146.44	103.63%	101.82%	102.85%	96.24%	97.02%
45	152.31	148.93	150.84	144.18	145.84	100.91%	98.67%	99.93%	95.52%	96.62%
46	147.31	144.77	146.21	143.01	145.39	97.59%	95.91%	96.87%	94.75%	96.33%
47	145.11	142.80	144.17	143.17	145.26	96.14%	94.61%	95.52%	94.85%	96.24%
48	144.84	142.42	143.85	143.76	145.43	95.96%	94.35%	95.30%	95.25%	96.35%
49	145.41	143.42	144.57	143.07	145.15	96.34%	95.02%	95.78%	94.79%	96.17%
50	149.52	147.48	148.75	142.18	143.80	99.06%	97.71%	98.55%	94.20%	95.27%
51	160.22	158.25	159.51	140.35	141.38	106.15%	104.84%	105.68%	92.99%	93.67%
52	163.39	159.60	161.94	138.69	139.68	108.25%	105.74%	107.29%	91.88%	92.54%
1 / 2018	160.83	157.53	159.63	138.22	139.57	106.56%	104.36%	105.76%	91.58%	92.47%
2	163.52	155.60	159.89	137.15	138.15	108.34%	103.09%	105.93%	90.86%	91.53%
3	157.99	151.82	155.04	134.08	134.91	104.67%	100.59%	102.72%	88.83%	89.38%
4	148.64	145.39	147.13	133.08	133.70	98.47%	96.32%	97.47%	88.17%	88.58%
5	143.66	140.99	142.45	133.25	134.23	95.17%	93.41%	94.38%	88.28%	88.93%
6	138.38	137.35	137.93	134.40	136.70	91.68%	91.00%	91.38%	89.04%	90.56%
7	139.61	137.87	138.84	139.25	140.97	92.49%	91.34%	91.98%	92.26%	93.40%
8	142.79	140.27	141.66	143.86	145.34	94.60%	92.93%	93.85%	95.31%	96.29%
9	144.13	142.72	143.49	147.62	148.60	95.49%	94.55%	95.06%	97.80%	98.45%
10	146.32	144.71	145.61	149.16	149.16	96.94%	95.88%	96.47%	98.82%	98.82%
11	146.46	144.70	145.72	147.71	146.56	97.04%	95.86%	96.54%	97.86%	97.10%
12	147.38	145.01	146.36	147.06	145.21	97.64%	96.07%	96.97%	97.43%	96.20%
13	153.06	148.68	151.18	147.00	144.90	101.41%	98.50%	100.16%	97.39%	96.00%
14	156.98	153.43	155.59	146.15	144.46	104.01%	101.65%	103.08%	96.83%	95.71%
15	158.09	152.08	155.48	145.87	144.23	104.74%	100.76%	103.01%	96.64%	95.56%
16	158.50	154.34	156.73	145.67	143.92	105.01%	102.25%	103.84%	96.51%	95.35%
17	155.19	151.82	153.81	144.91	142.57	102.82%	100.59%	101.90%	96.00%	94.45%

(*) 150.939 EUR conform Art. 7 [1] al Reg. [UE] nr. 1308/2013



EVOLUȚIA SĂPTĂMÂNALĂ A PREȚULUI CLASA "E" ÎN UE28 ȘI ÎN CÂTEVA STATE MEMBRE



COMPARAȚII DE PREȚURI											
SĂPT 17 / 2018 =	UE28	FR	DE	PL	RO	ES	RO vs UE28	RO vs FR	RO vs DE	RO vs PL	RO vs ES
	142.57 €	130.00 €	146.38 €	139.81 €	151.82 €	140.96 €	9.26 € 6.5%	21.82 € 16.8%	5.44 € 3.7%	12.02 € 8.6%	10.86 € 7.7%



PREȚUL CARCASELOR DIN CLASA "E" ÎN STATELE MEMBRE (FĂRĂ ITALIA, MALTA)
VERSUS PREȚUL UE ÎN SĂPTĂMÂNA 23 - 29 APRILIE 2018

