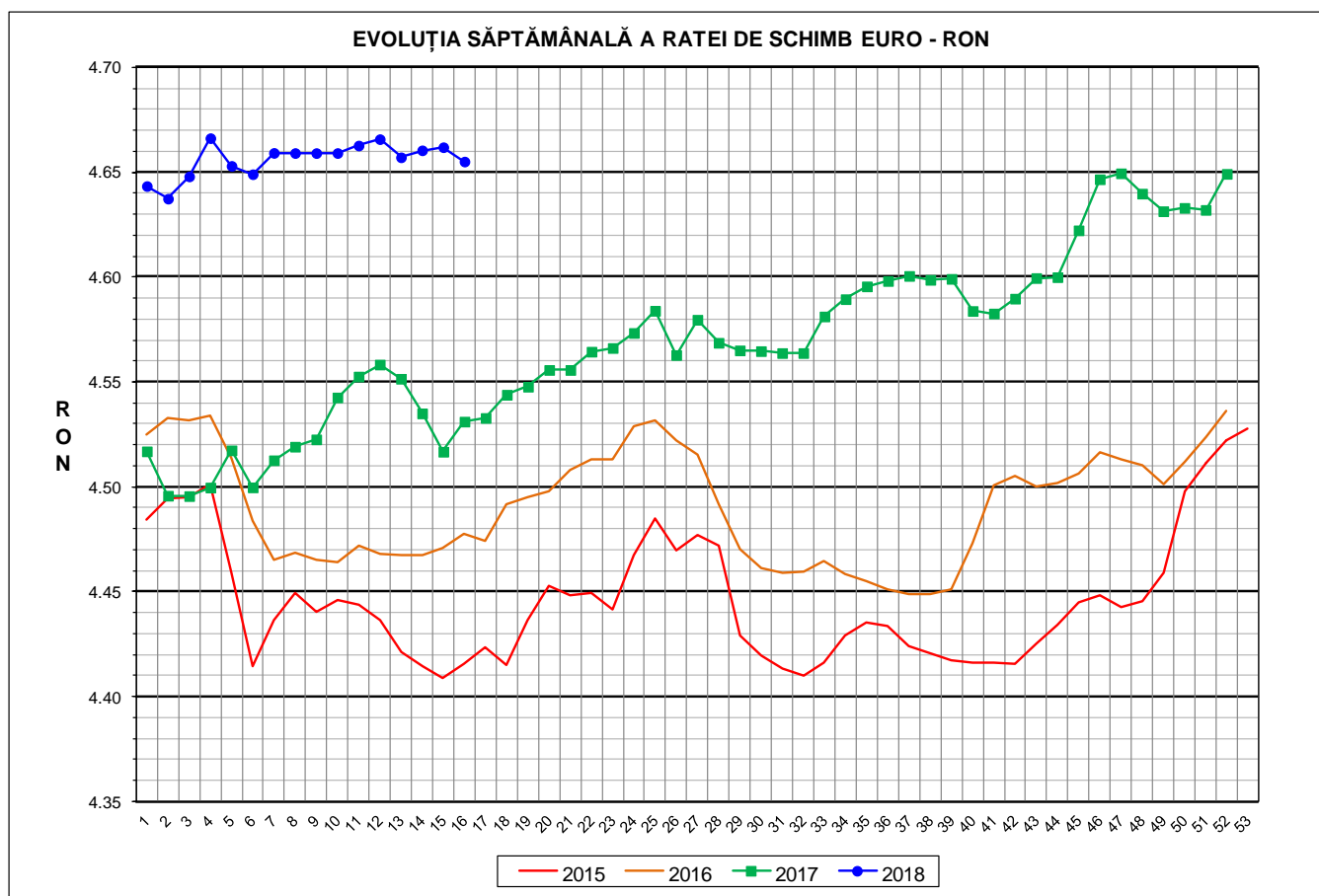




Prețul de piață al porcilor la intrarea în abator

Săptămâna 16 (16 – 22 aprilie 2018)



RATA DE SCHIMB EURO - RON			
SĂPT 16 / 2018	VARIAȚIE		
	1 SĂPT	4 SĂPT	1 AN
1€ = 4.6551 RON	-0.15%	-0.23%	2.74%

**SITUAȚIA CARCASELOR DE PORCINE CLASIFICATE
ÎN FUNCȚIE DE PROVENIENȚA PORCILOR SACRIFICAȚI
ÎN SĂPTĂMÂNA 16 - 22 APRILIE 2018**

		NUMĂR CARCASE	% DIN TOTAL
PROVENIENȚĂ PORCI SACRIFICAȚI	TRANZACȚII COMERCIALE ÎNTRE ABATOARE ȘI FURNIZORI	61,800	75.91
	FERME PROPRII ALE ABATOARELOR	8,521	10.47
	PRESTĂRI SERVICII	11,086	13.62
TOTAL CARCASE CLASIFICATE CU GREUTATEA CALDĂ 50 - 120 KG		81,407	100.00
DIN CARE DIN COMERȚ INTRACOMUNITAR		2,339	2.87

Situația porcilor proveniți din tranzacții comerciale
între abatoare și furnizori care fac obiectul raportării prețurilor
în săptămâna 16 - 22 aprilie 2018

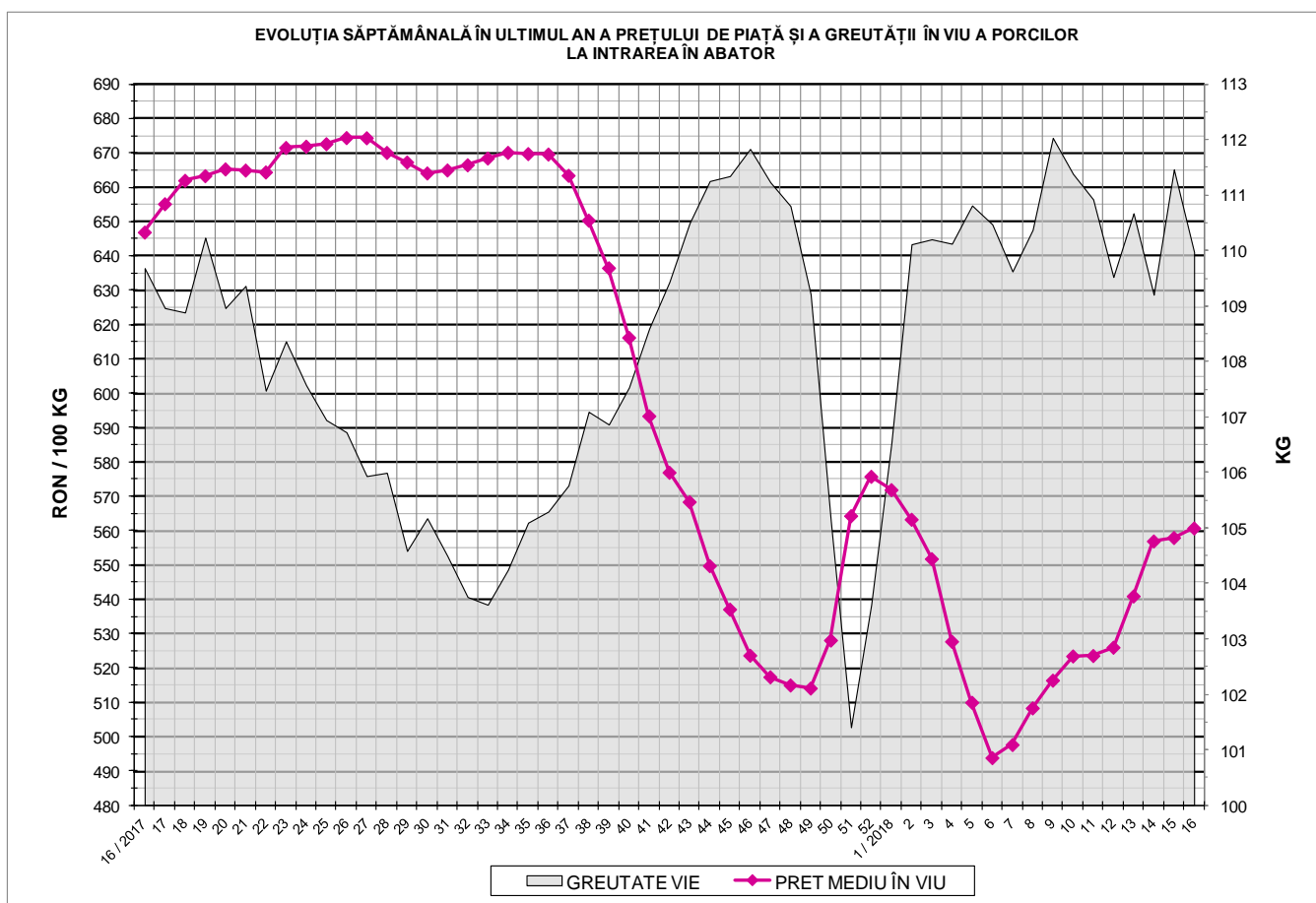
Tip preț la intrarea în abator		Carcase cu greutatea caldă 60 - 120 kg			
		SEUROP		d.c. S+E	
		nr	% din total carcase clasificate	nr	% din total carcase clasificate
De bază pentru 56% carne macră	în carcasă	19,559	24.0%	17,683	21.7%
	în viu	1,717	2.1%	1,325	1.6%
Forfetar în viu		40,119	49.3%	37,883	46.5%
Total		61,395	75.4%	56,891	69.9%

Carcase incluse în raportul național de prețuri pentru DG AGRI



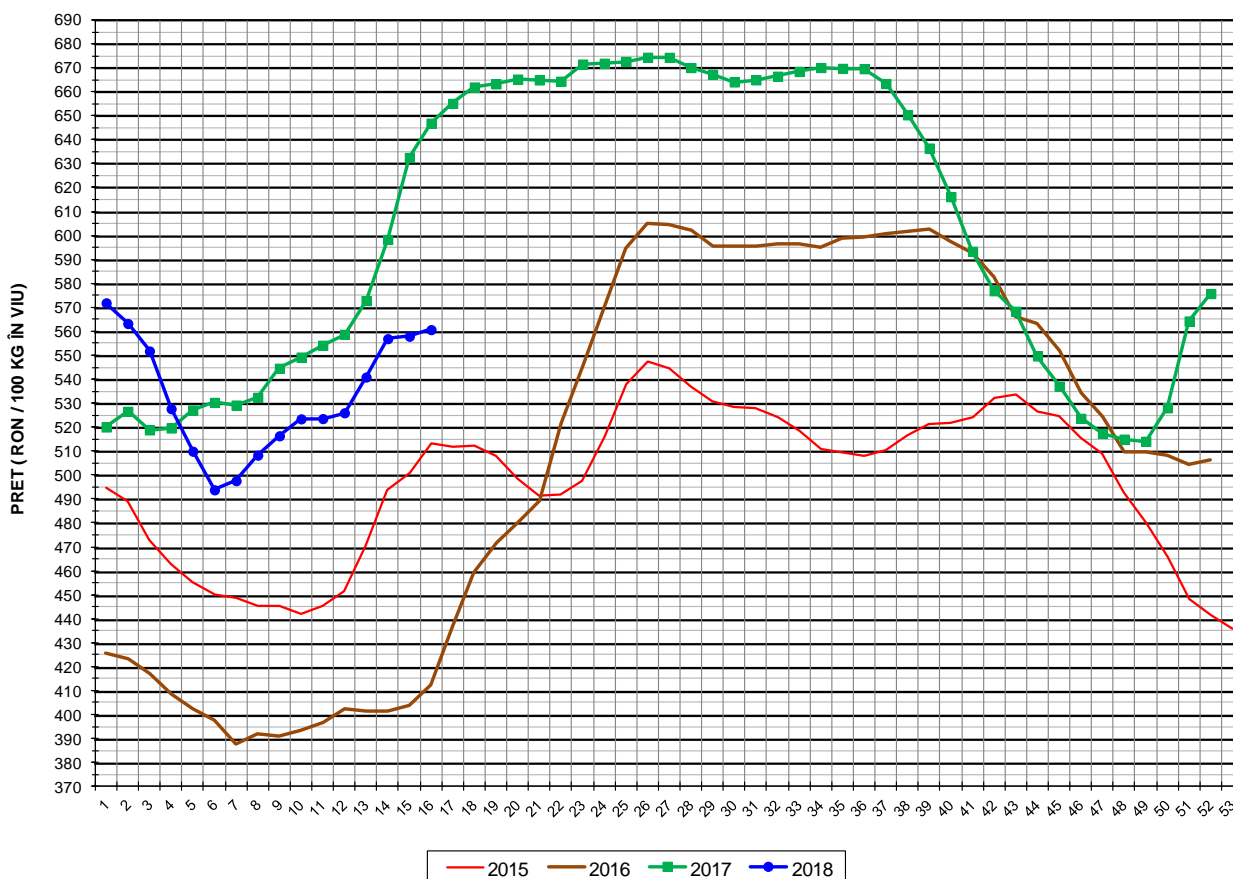
Prețul de piață al porcilor în săptămâna 16 - 22 aprilie 2018

Clasa	% carne macră	Număr porci	% din total porci	Procent mediu carne macră	Greutate medie (kg)		Preț mediu (RON / 100 kg)	
					vie	carcasă caldă - 2%	viu	carcasă caldă - 2%
S	≥ 60	33,347	54.32	62.3	107.7	83.1	569.53	737.82
E	55 - 59.9	23,544	38.35	58.0	112.3	86.9	555.77	718.46
U	50 - 54.9	4,069	6.63	53.3	114.7	88.8	528.91	682.61
ROP	< 50	435	0.71	47.6	116.3	90.1	487.81	629.42
TOTAL		61,395	100.00	60.0	110.0	85.0	560.72	725.59





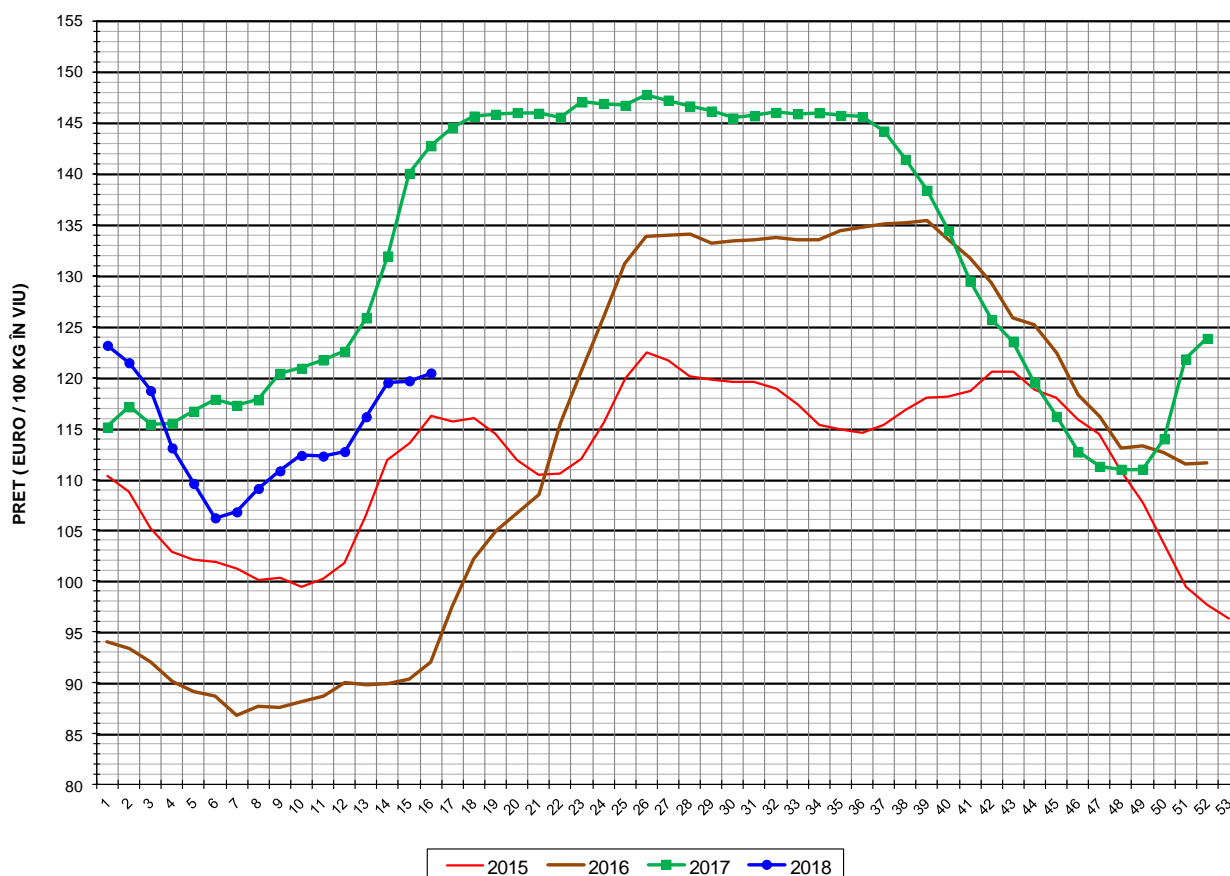
EVOLUȚIA SĂPTĂMÂNALĂ A PREȚULUI DE PIAȚĂ ÎN VIU AL PORCILOR ÎN ROMÂNIA (1)



PREȚ ÎN VIU			
SĂPT 16 / 2018	VARIAȚIE		
	1 SĂPT	4 SĂPT	1 AN
560.72 RON	0.50%	6.60%	-13.32%



EVOLUȚIA SĂPTĂMÂNALĂ A PREȚULUI DE PIAȚĂ ÎN VIU AL PORCILOR ÎN ROMÂNIA (2)



PREȚ ÎN VIU			
SĂPT 16 / 2018	VARIAȚIE		
	1 SĂPT	4 SĂPT	1 AN
120.45 €	0.64%	6.85%	-15.63%

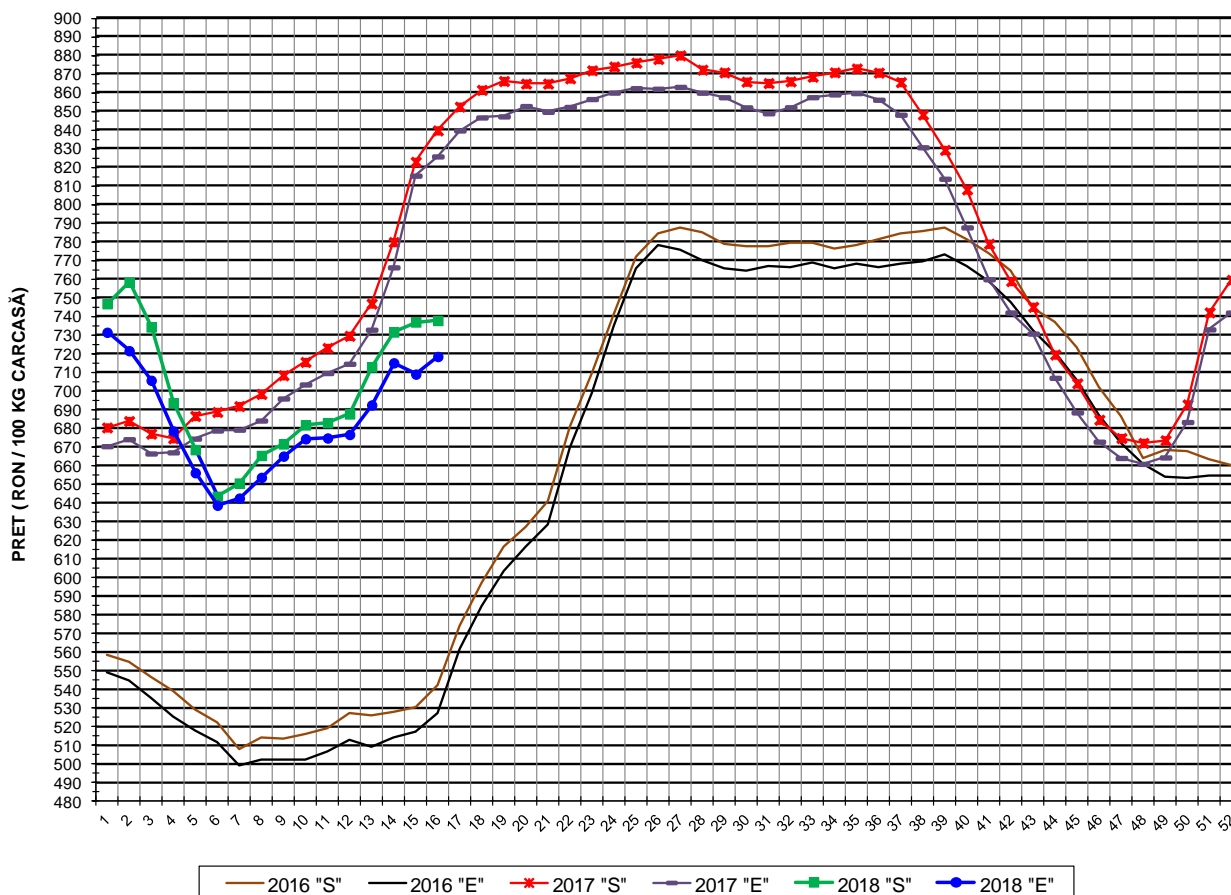


PREȚUL PE PROCENT CARNE MACRĂ AL PORCILOR
ÎN SĂPTĂMÂNA 16 - 22 APRILIE 2018

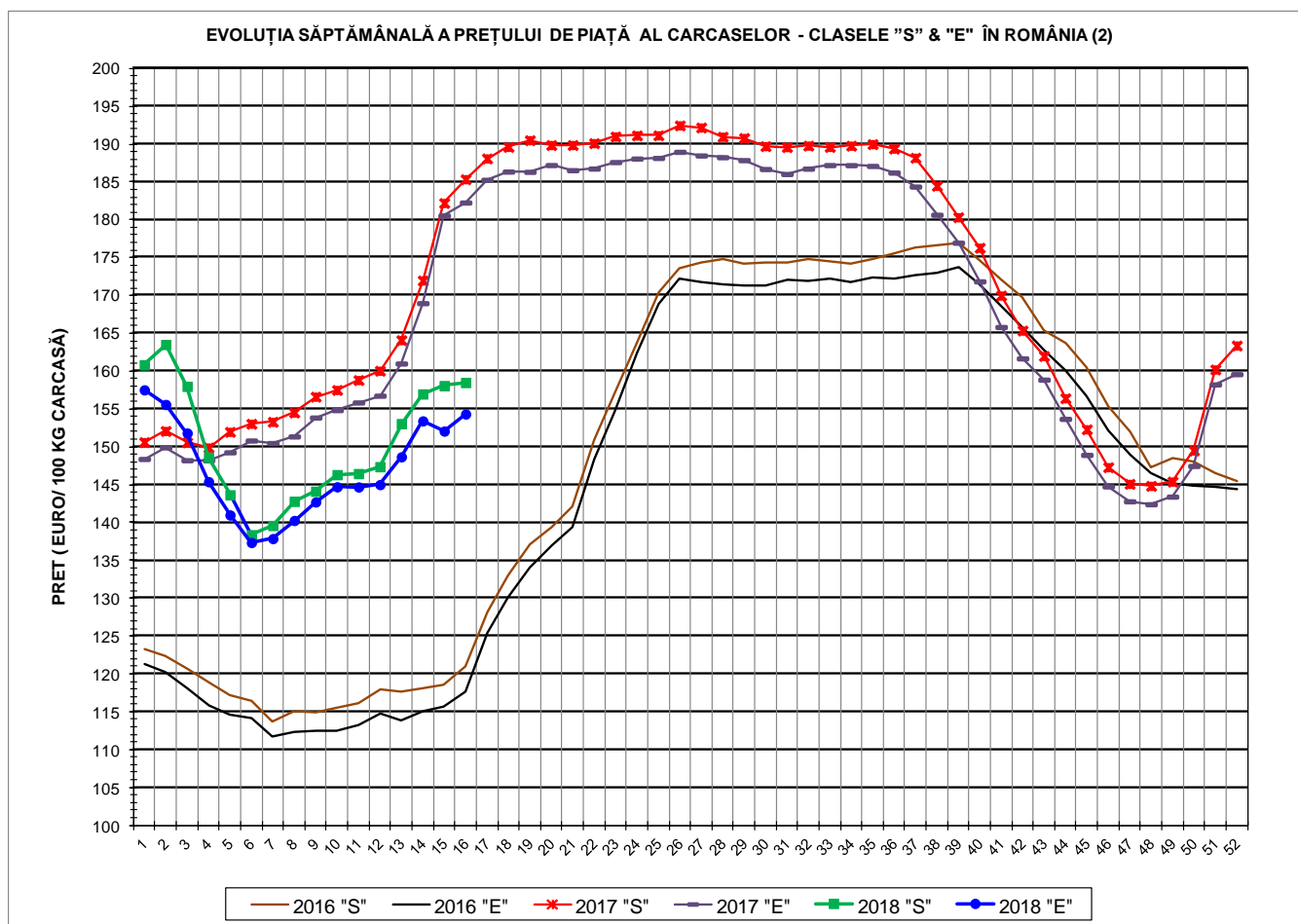
% CARNE MACRĂ		NUMĂR PORCI	% CUMULATIV DIN TOTAL PORCI	GREUTATE (KG)		PREȚ MEDIU (RON/ 100 KG)	
NIVEL GRILA PREȚURI	MEDIE			VIE	CARCASA CALDĂ - 2%	VIU	CARCASA CALDĂ - 2%
≥64	65.1	5,945	9.68	105.76	81.89	570.00	736.15
63	63.4	4,651	17.26	106.12	81.90	568.45	736.53
62	62.4	6,546	27.92	107.25	82.73	569.87	738.74
61	61.5	8,020	40.98	108.32	83.48	570.65	740.49
60	60.5	8,185	54.32	109.55	84.56	568.43	736.42
59	59.5	7,093	65.87	110.82	85.65	565.13	731.18
58	58.5	6,004	75.65	112.21	86.74	559.19	723.41
57	57.5	4,632	83.19	112.56	87.14	552.37	713.46
56	56.5	3,436	88.79	113.92	88.21	546.10	705.27
55	55.5	2,379	92.66	114.32	88.54	540.68	698.11
54	54.5	1,602	95.27	114.49	88.71	539.94	696.84
53	53.5	1,019	96.93	115.09	89.27	530.29	683.66
52	52.5	681	98.04	114.81	88.96	524.21	676.51
51	51.5	455	98.78	114.89	89.13	511.88	659.86
≤50	48.8	747	100.00	115.07	88.97	493.92	638.80
MEDIE	60.0	61,395	100.00	109.97	84.98	560.72	725.59

Culorile de fond ale rândurilor din tabelul de mai sus au legătură cu grila de prețuri.

EVOLUȚIA SĂPTĂMÂNALĂ A PREȚULUI DE PIAȚĂ AL CARCASELOR - CLASELE "S" & "E" ÎN ROMÂNIA (1)



PREȚ NAȚIONAL CARCASE CALITATEA STANDARD - CLASELE "S"&"E"				
CLASA	PREȚ SĂPT 16 / 2018	VARIAȚIE		
		1 SĂPT	4 SĂPT	1 AN
S	737.82 RON	0.11%	7.30%	-12.15%
E	718.46 RON	1.34%	6.19%	-13.01%



PREȚ NAȚIONAL CARCASE				
CALITATEA STANDARD - CLASELE "S" & "E"				
CLASA	PREȚ SAPT 16 / 2018	VARIAȚIE		
		1 SĂPT	4 SĂPT	1 AN
S	158.50 €	0.26%	7.55%	-14.49%
E	154.34 €	1.48%	6.43%	-15.33%

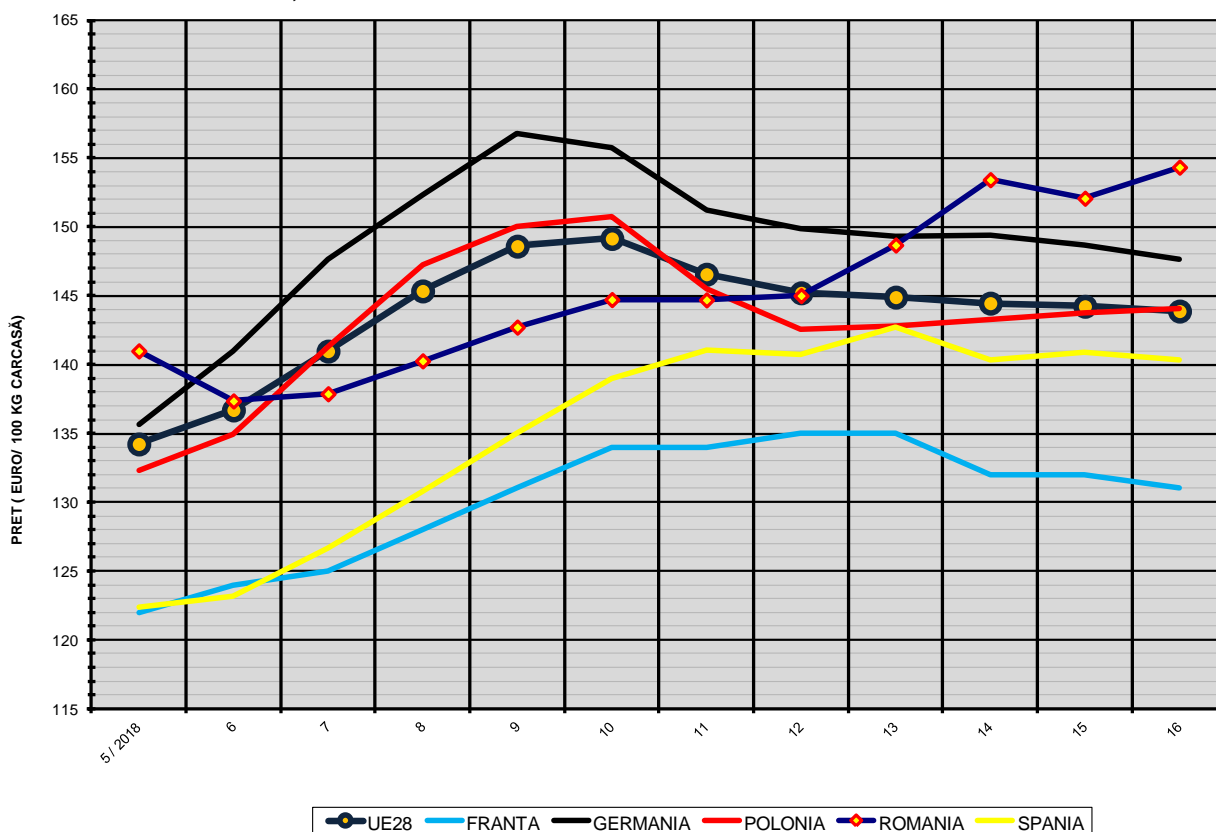


% PREȚ DE PIAȚĂ ÎN ROMÂNIA ȘI ÎN UE28 vs PRAGUL (PREȚUL) DE REFERINȚĂ UE28

SAPTAMANA	PREȚ (EUR)					% PREȚ vs PRAGUL (PREȚUL) DE REFERINȚĂ UE28 (*)				
	ROMÂNIA			UE28		ROMÂNIA			UE28	
	"S"	"E"	"S" + "E"	"S"	"E"	"S"	"E"	"S" + "E"	"S"	"E"
42 / 2017	165.36	161.68	163.80	150.96	151.19	109.55%	107.12%	108.52%	100.01%	100.17%
43	162.00	158.87	160.64	148.43	149.29	107.33%	105.26%	106.42%	98.33%	98.90%
44	156.41	153.69	155.24	145.27	146.44	103.63%	101.82%	102.85%	96.24%	97.02%
45	152.31	148.93	150.84	144.18	145.84	100.91%	98.67%	99.93%	95.52%	96.62%
46	147.31	144.77	146.21	143.01	145.39	97.59%	95.91%	96.87%	94.75%	96.33%
47	145.11	142.80	144.17	143.17	145.26	96.14%	94.61%	95.52%	94.85%	96.24%
48	144.84	142.42	143.85	143.76	145.43	95.96%	94.35%	95.30%	95.25%	96.35%
49	145.41	143.42	144.57	143.07	145.15	96.34%	95.02%	95.78%	94.79%	96.17%
50	149.52	147.48	148.75	142.18	143.80	99.06%	97.71%	98.55%	94.20%	95.27%
51	160.22	158.25	159.51	140.35	141.38	106.15%	104.84%	105.68%	92.99%	93.67%
52	163.39	159.60	161.94	138.69	139.68	108.25%	105.74%	107.29%	91.88%	92.54%
1 / 2018	160.83	157.53	159.63	138.22	139.57	106.56%	104.36%	105.76%	91.58%	92.47%
2	163.52	155.60	159.89	137.15	138.15	108.34%	103.09%	105.93%	90.86%	91.53%
3	157.99	151.82	155.04	134.08	134.91	104.67%	100.59%	102.72%	88.83%	89.38%
4	148.64	145.39	147.13	133.08	133.70	98.47%	96.32%	97.47%	88.17%	88.58%
5	143.66	140.99	142.45	133.25	134.23	95.17%	93.41%	94.38%	88.28%	88.93%
6	138.38	137.35	137.93	134.40	136.70	91.68%	91.00%	91.38%	89.04%	90.56%
7	139.61	137.87	138.84	139.25	140.97	92.49%	91.34%	91.98%	92.26%	93.40%
8	142.79	140.27	141.66	143.86	145.34	94.60%	92.93%	93.85%	95.31%	96.29%
9	144.13	142.72	143.49	147.62	148.60	95.49%	94.55%	95.06%	97.80%	98.45%
10	146.32	144.71	145.61	149.16	149.16	96.94%	95.88%	96.47%	98.82%	98.82%
11	146.46	144.70	145.72	147.71	146.56	97.04%	95.86%	96.54%	97.86%	97.10%
12	147.38	145.01	146.36	147.06	145.21	97.64%	96.07%	96.97%	97.43%	96.20%
13	153.06	148.68	151.18	147.00	144.90	101.41%	98.50%	100.16%	97.39%	96.00%
14	156.98	153.43	155.59	146.15	144.46	104.01%	101.65%	103.08%	96.83%	95.71%
15	158.09	152.08	155.48	145.87	144.23	104.74%	100.76%	103.01%	96.64%	95.56%
16	158.50	154.34	156.73	145.65	143.88	105.01%	102.25%	103.84%	96.49%	95.32%

(*) 150.939 EUR conform Art. 7 [1] al Reg. [UE] nr. 1308/2013

EVOLUȚIA SĂPTĂMÂNALĂ A PREȚULUI CLASA "E" ÎN UE28 ȘI ÎN CÂTEVA STATE MEMBRE



COMPARAȚII DE PREȚURI											
SĂPT 16 / 2018 =	UE28	FR	DE	PL	RO	ES	RO vs UE28	RO vs FR	RO vs DE	RO vs PL	RO vs ES
	143.88 €	131.00 €	147.61 €	144.06 €	154.34 €	140.30 €	10.45 € 7.3%	23.34 € 17.8%	6.73 € 4.6%	10.27 € 7.1%	14.04 € 10.0%

