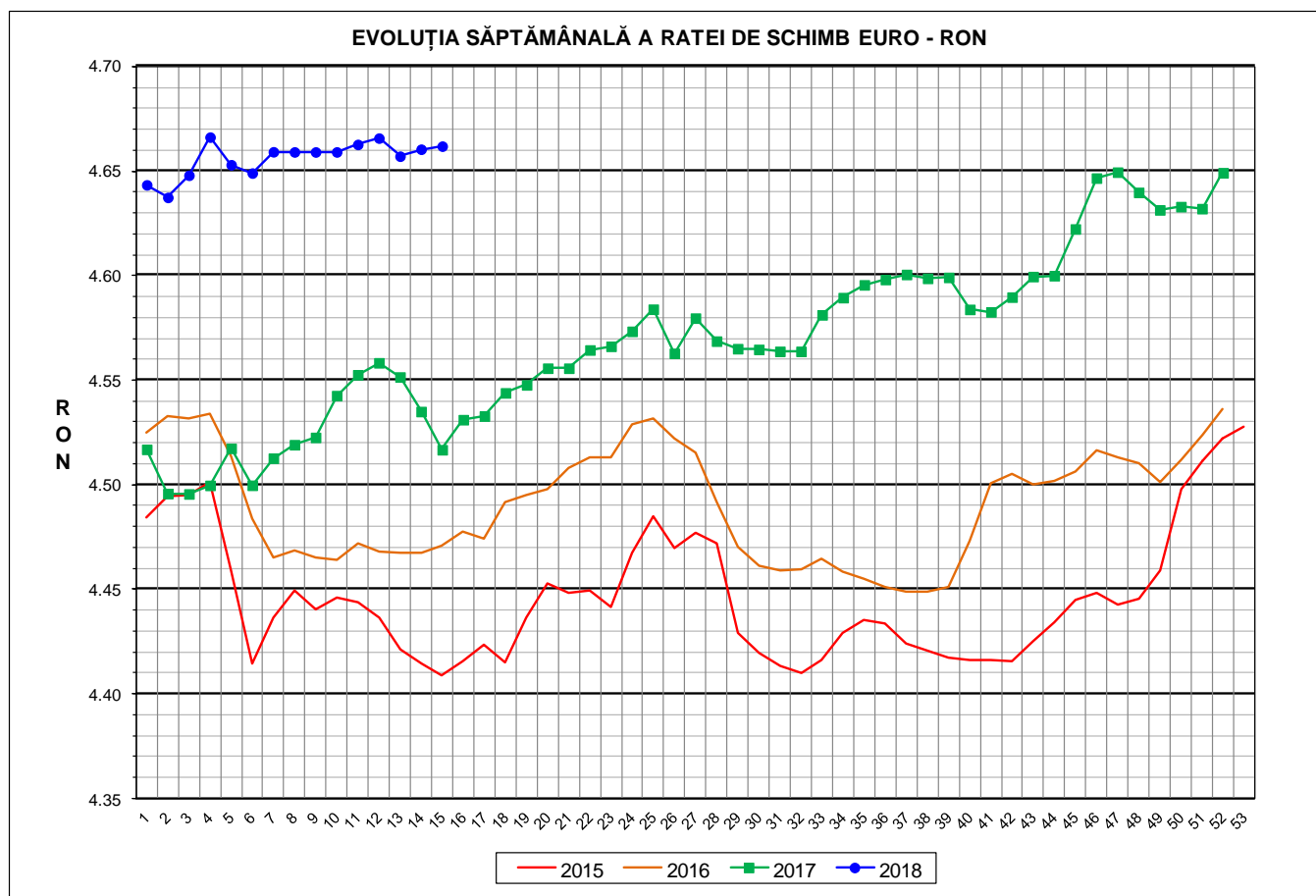




Prețul de piață al porcilor la intrarea în abator Săptămâna 15 (9 – 15 aprilie 2018)



RATA DE SCHIMB EURO - RON			
SĂPT 15 / 2018	VARIAȚIE		
	1 SĂPT	4 SĂPT	1 AN
1€ = 4.6620 RON	0.03%	-0.02%	3.22%



**SITUAȚIA CARCASELOR DE PORCINE CLASIFICATE
ÎN FUNCȚIE DE PROVENIENȚA PORCILOR SACRIFICAȚI
IN SĂPTĂMÂNA 9 - 15 APRILIE 2018**

		NUMĂR CARCASE	% DIN TOTAL
PROVENIENȚĂ PORCI SACRIFICAȚI	TRANZACȚII COMERCIALE ÎNTRE ABATOARE ȘI FURNIZORI	53,677	75.04
	FERME PROPRII ALE ABATOARELOR	7,879	11.01
	PRESTĂRI SERVICII	9,977	13.95
TOTAL CARCASE CLASIFICATE CU GREUTATEA CALDĂ 50 - 120 KG		71,533	100.00
DIN CARE DIN COMERȚ INTRACOMUNITAR		2,514	3.51

**Situația porcilor proveniți din tranzacții comerciale
între abatoare și furnizori care fac obiectul raportării prețurilor
în săptămâna 9 - 15 aprilie 2018**

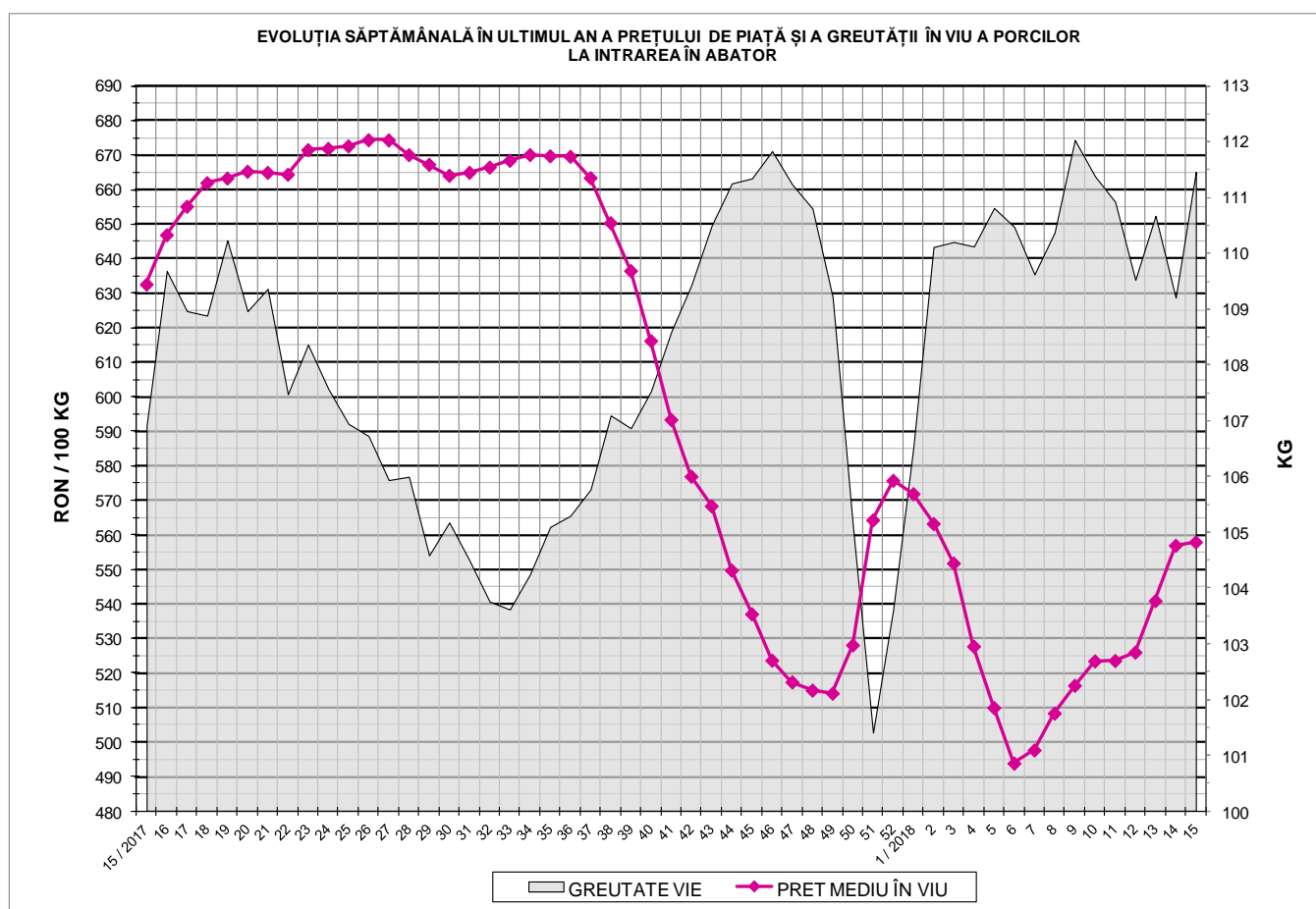
Tip preț la intrarea în abator		Carcase cu greutatea caldă 60 - 120 kg			
		SEUROP		d.c. S+E	
		nr	% din total carcase clasificate	nr	% din total carcase clasificate
De bază pentru 56% carne macră	în carcasă	22,843	31.9%	20,402	28.5%
	în viu	1,468	2.1%	1,040	1.5%
Forfetar în viu		29,105	40.7%	27,473	38.4%
Total		53,416	74.7%	48,915	68.4%

Carcase incluse în raportul național de prețuri pentru DG AGRI



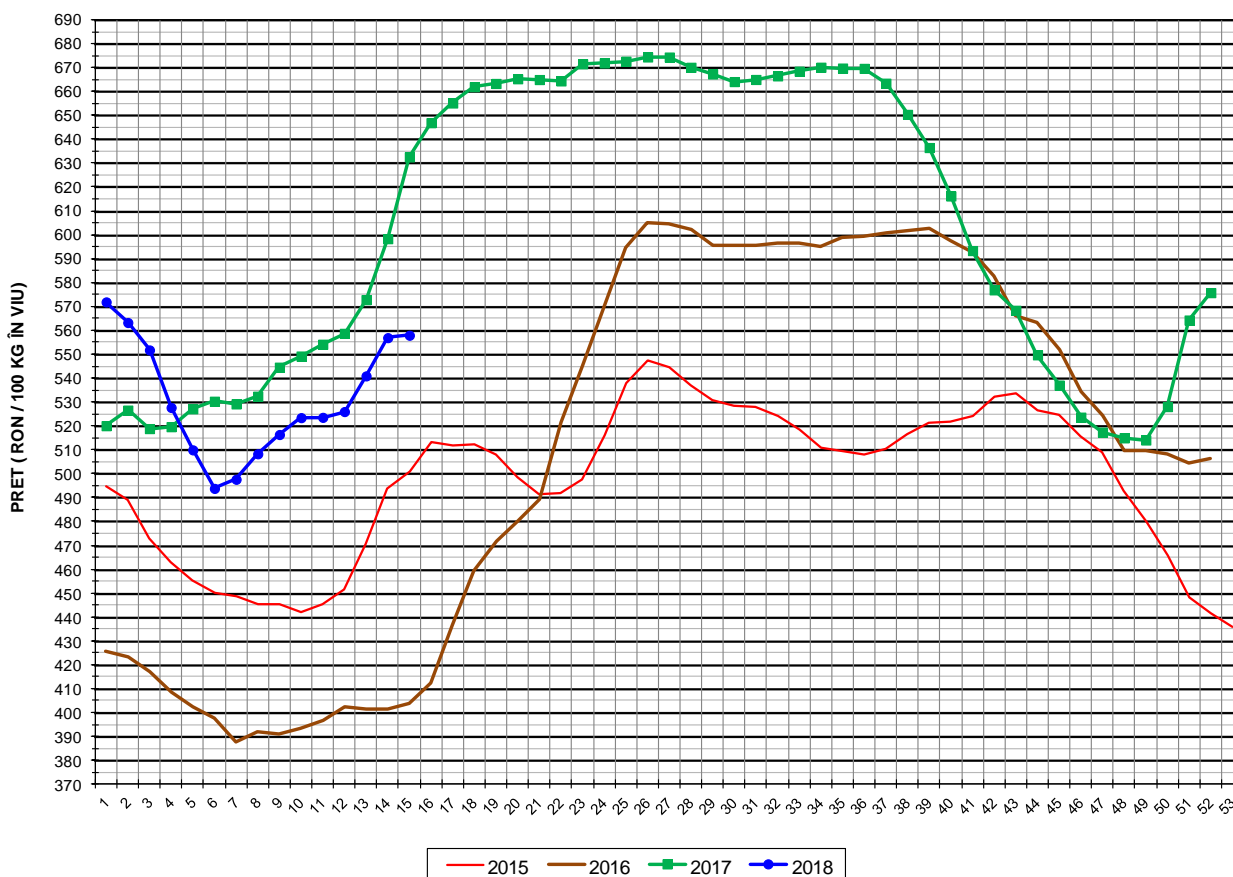
Prețul de piață al porcilor în săptămâna 9 - 15 aprilie 2018

Clasa	% carne macră	Număr porci	% din total porci	Procent mediu carne macră	Greutate medie (kg)		Preț mediu (RON / 100 kg)	
					vie	carcasă caldă - 2%	viu	carcasă caldă - 2%
S	≥ 60	28,219	52.83	62.4	108.9	84.3	570.77	737.01
E	55 - 59.9	20,696	38.74	57.9	113.9	88.5	550.63	708.99
U	50 - 54.9	4,086	7.65	53.3	116.2	90.2	519.62	669.45
ROP	< 50	415	0.78	47.8	117.2	91.5	476.65	610.77
TOTAL		53,416	100.00	59.9	111.5	86.4	557.95	719.47





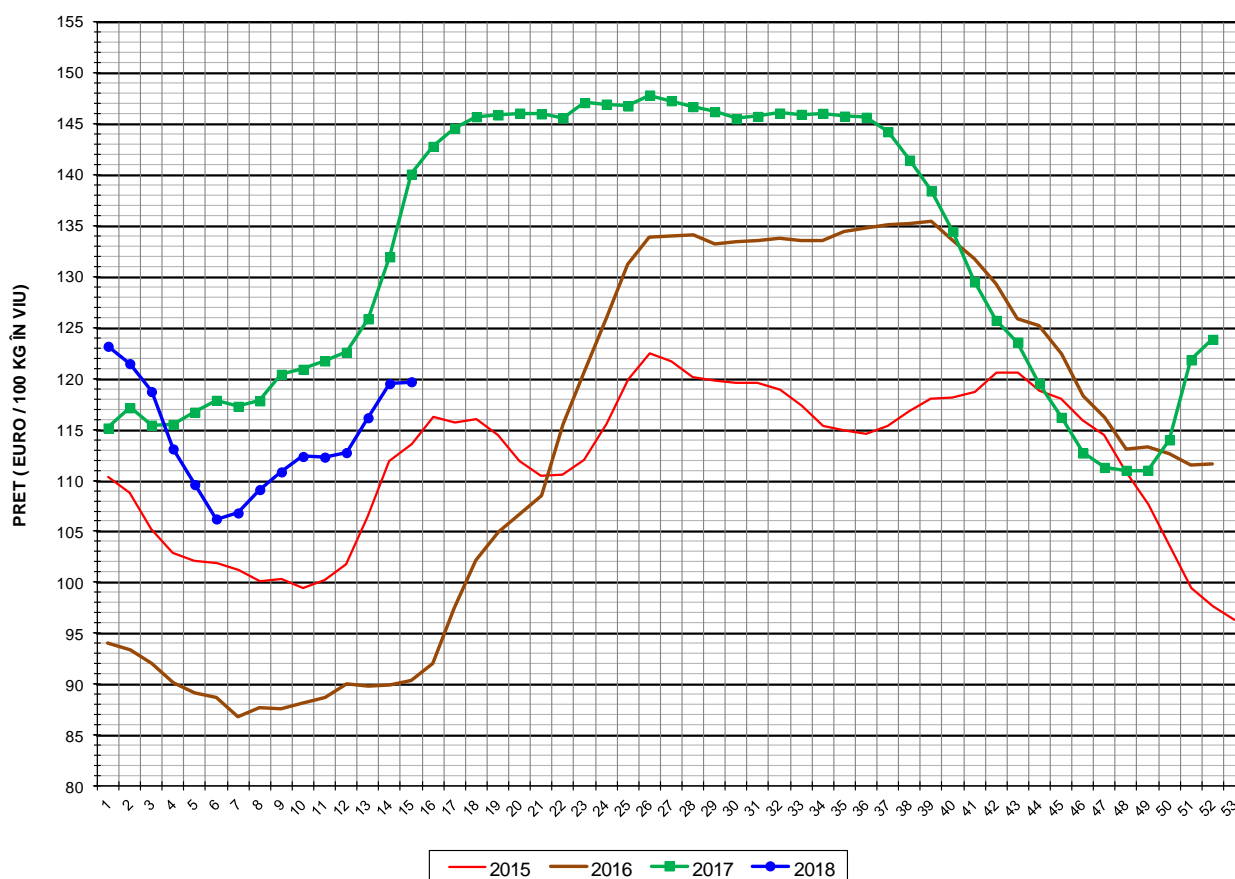
EVOLUȚIA SĂPTĂMÂNALĂ A PREȚULUI DE PIAȚĂ ÎN VIU AL PORCILOR ÎN ROMÂNIA (1)



PREȚ ÎN VIU			
SĂPT 15 / 2018	VARIAȚIE		
	1 SĂPT	4 SĂPT	1 AN
557.95 RON	0.18%	6.57%	-11.80%



EVOLUȚIA SĂPTĂMÂNALĂ A PREȚULUI DE PIAȚĂ ÎN VIU AL PORCILOR ÎN ROMÂNIA (2)



PREȚ ÎN VIU			
SĂPT 15 / 2018	VARIAȚIE		
	1 SĂPT	4 SĂPT	1 AN
119.68 €	0.15%	6.59%	-14.55%



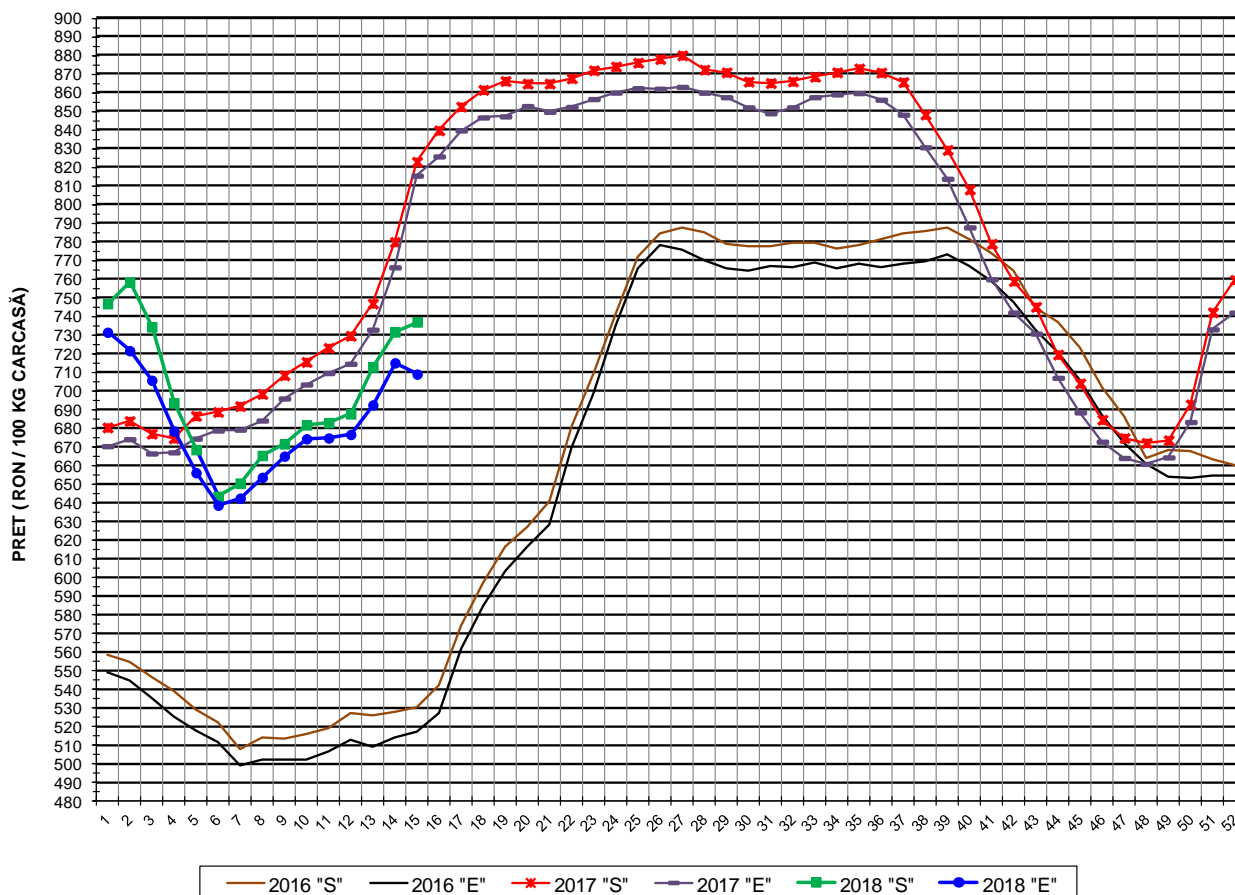
PREȚUL PE PROCENT CARNE MACRĂ AL PORCILOR
ÎN SĂPTĂMÂNA 9 - 15 APRILIE 2018

% CARNE MACRĂ		NUMĂR PORCI	% CUMULATIV DIN TOTAL PORCI	GREUTATE (KG)		PREȚ MEDIU (RON/ 100 KG)	
NIVEL GRILA PREȚURI	MEDIE			VIE	CARCASA CALDĂ - 2%	VIU	CARCASA CALDĂ - 2%
≥64	65.2	5,670	10.61	106.51	82.74	572.81	737.42
63	63.4	4,011	18.12	107.51	83.32	569.27	734.52
62	62.4	5,453	28.33	108.52	83.95	570.60	737.60
61	61.4	6,424	40.36	109.87	84.90	572.18	740.41
60	60.5	6,661	52.83	111.14	86.07	568.76	734.43
59	59.5	5,988	64.04	112.56	87.36	563.56	726.14
58	58.5	5,221	73.81	113.41	88.03	555.20	715.25
57	57.5	4,028	81.35	114.39	88.90	546.02	702.55
56	56.5	3,154	87.26	115.30	89.64	537.73	691.72
55	55.5	2,305	91.57	115.76	89.94	533.38	686.49
54	54.5	1,562	94.50	115.94	90.16	528.65	679.81
53	53.5	1,104	96.56	116.17	90.17	523.35	674.26
52	52.5	694	97.86	116.13	90.07	517.80	667.61
51	51.5	463	98.73	117.10	90.57	506.71	655.14
≤50	48.8	678	100.00	117.20	91.18	477.36	613.60
MEDIE	59.9	53,416	100.00	111.46	86.44	557.95	719.47

Culorile de fond ale rândurilor din tabelul de mai sus au legătură cu grila de prețuri.

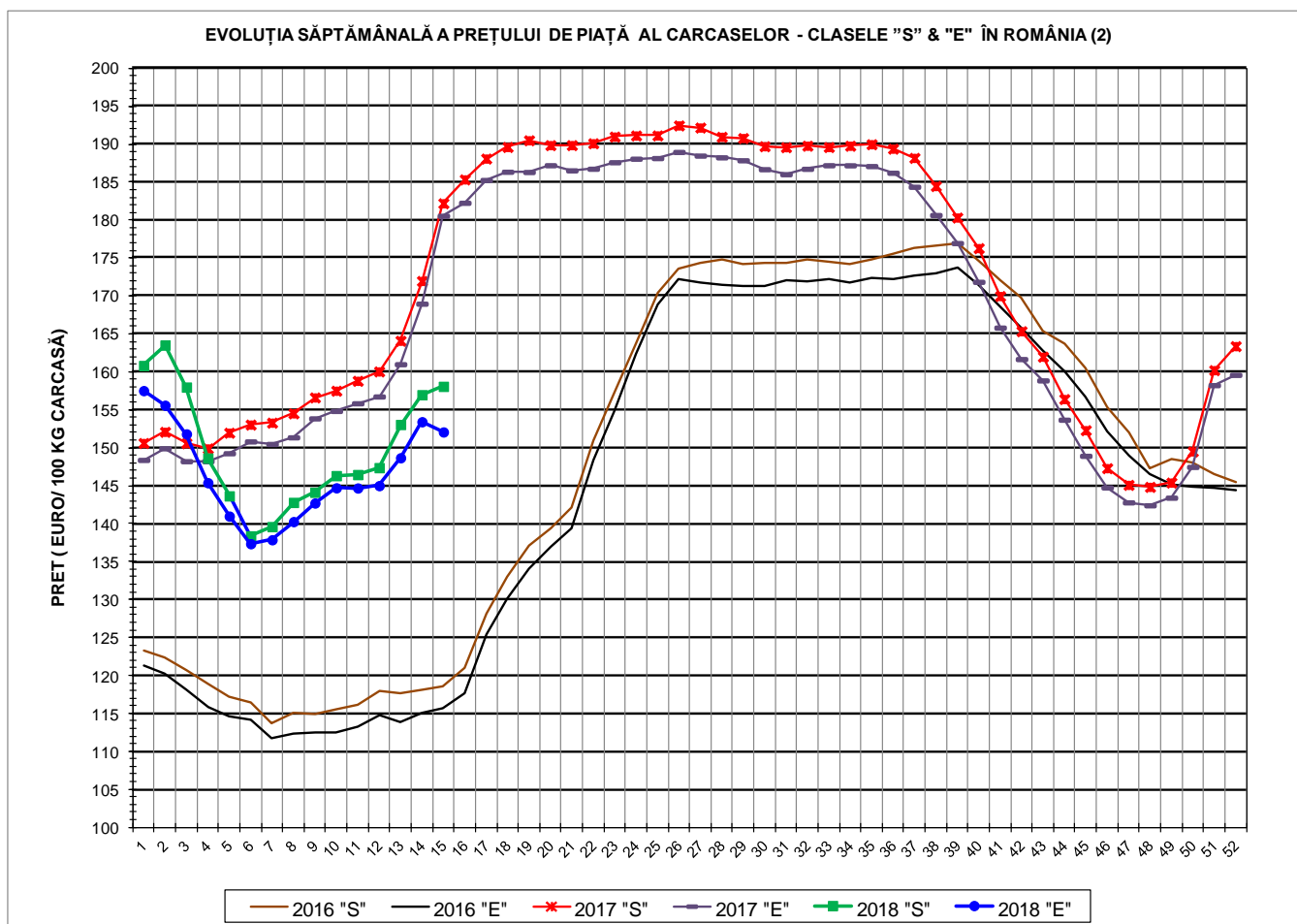


EVOLUȚIA SĂPTĂMÂNALĂ A PREȚULUI DE PIAȚĂ AL CARCASELOR - CLASELE "S" & "E" ÎN ROMÂNIA (1)



**PREȚ NAȚIONAL CARCASE
CALITATEA STANDARD - CLASELE "S" & "E"**

CLASA	PREȚ SĂPT 15 / 2018	VARIAȚIE		
		1 SĂPT	4 SĂPT	1 AN
S	737.01 RON	0.74%	7.92%	-10.45%
E	708.99 RON	-0.85%	5.09%	-13.07%



PREȚ NAȚIONAL CARCASE				
CALITATEA STANDARD - CLASELE "S" & "E"				
CLASA	PREȚ SAPT 15 / 2018	VARIAȚIE		
		1 SĂPT	4 SĂPT	1 AN
S	158.09 €	0.70%	7.94%	-13.24%
E	152.08 €	-0.88%	5.10%	-15.78%

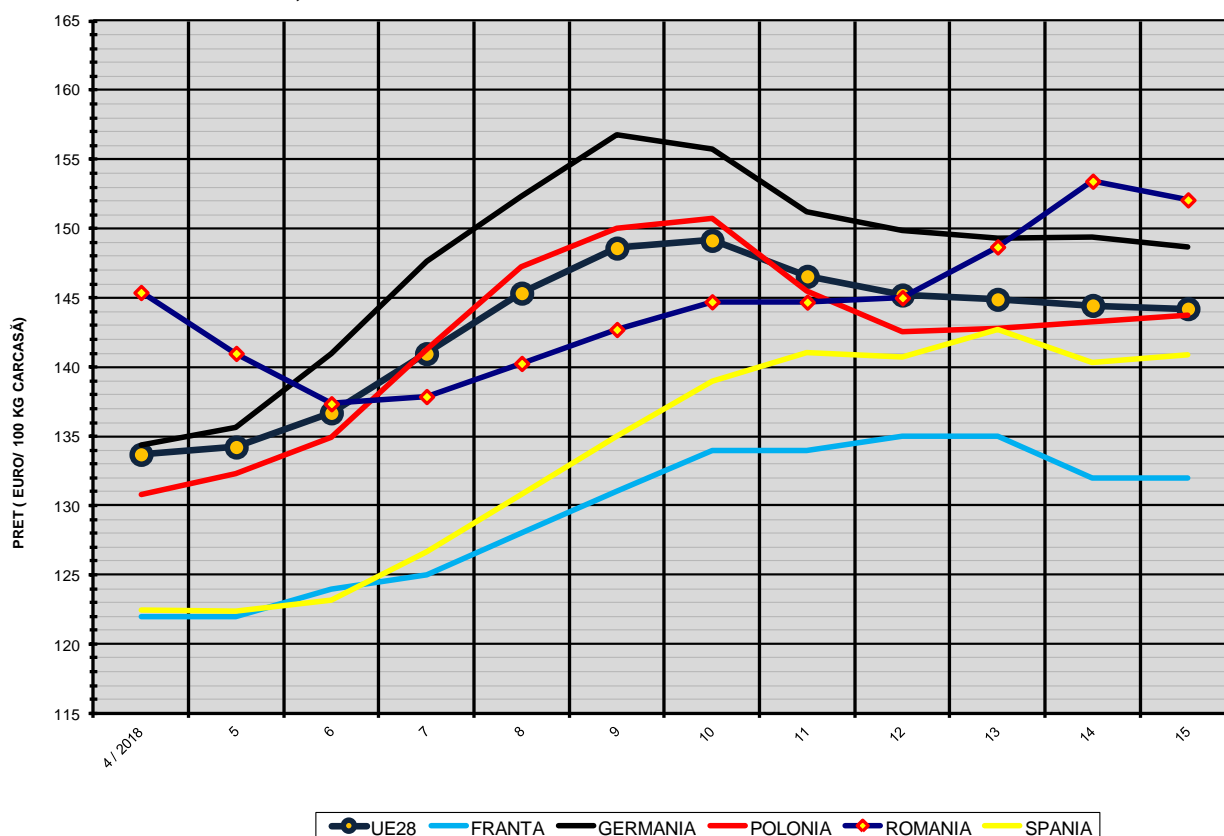


% PREȚ DE PIAȚĂ ÎN ROMÂNIA ȘI ÎN UE28 vs PRAGUL (PREȚUL) DE REFERINȚĂ UE28

SAPTAMANA	PREȚ (EUR)					% PREȚ vs PRAGUL (PREȚUL) DE REFERINȚĂ UE28 (*)				
	ROMÂNIA			UE28		ROMÂNIA			UE28	
	"S"	"E"	"S" + "E"	"S"	"E"	"S"	"E"	"S" + "E"	"S"	"E"
41 / 2017	169.99	165.83	168.23	152.96	151.88	112.62%	109.87%	111.46%	101.34%	100.63%
42	165.36	161.68	163.80	150.96	151.19	109.55%	107.12%	108.52%	100.01%	100.17%
43	162.00	158.87	160.64	148.43	149.29	107.33%	105.26%	106.42%	98.33%	98.90%
44	156.41	153.69	155.24	145.27	146.44	103.63%	101.82%	102.85%	96.24%	97.02%
45	152.31	148.93	150.84	144.18	145.84	100.91%	98.67%	99.93%	95.52%	96.62%
46	147.31	144.77	146.21	143.01	145.39	97.59%	95.91%	96.87%	94.75%	96.33%
47	145.11	142.80	144.17	143.17	145.26	96.14%	94.61%	95.52%	94.85%	96.24%
48	144.84	142.42	143.85	143.76	145.43	95.96%	94.35%	95.30%	95.25%	96.35%
49	145.41	143.42	144.57	143.07	145.15	96.34%	95.02%	95.78%	94.79%	96.17%
50	149.52	147.48	148.75	142.18	143.80	99.06%	97.71%	98.55%	94.20%	95.27%
51	160.22	158.25	159.51	140.35	141.38	106.15%	104.84%	105.68%	92.99%	93.67%
52	163.39	159.60	161.94	138.69	139.68	108.25%	105.74%	107.29%	91.88%	92.54%
1 / 2018	160.83	157.53	159.63	138.22	139.57	106.56%	104.36%	105.76%	91.58%	92.47%
2	163.52	155.60	159.89	137.15	138.15	108.34%	103.09%	105.93%	90.86%	91.53%
3	157.99	151.82	155.04	134.08	134.91	104.67%	100.59%	102.72%	88.83%	89.38%
4	148.64	145.39	147.13	133.08	133.70	98.47%	96.32%	97.47%	88.17%	88.58%
5	143.66	140.99	142.45	133.25	134.23	95.17%	93.41%	94.38%	88.28%	88.93%
6	138.38	137.35	137.93	134.40	136.70	91.68%	91.00%	91.38%	89.04%	90.56%
7	139.61	137.87	138.84	139.25	140.97	92.49%	91.34%	91.98%	92.26%	93.40%
8	142.79	140.27	141.66	143.86	145.34	94.60%	92.93%	93.85%	95.31%	96.29%
9	144.13	142.72	143.49	147.62	148.60	95.49%	94.55%	95.06%	97.80%	98.45%
10	146.32	144.71	145.61	149.16	149.16	96.94%	95.88%	96.47%	98.82%	98.82%
11	146.46	144.70	145.72	147.71	146.56	97.04%	95.86%	96.54%	97.86%	97.10%
12	147.38	145.01	146.36	147.06	145.21	97.64%	96.07%	96.97%	97.43%	96.20%
13	153.06	148.68	151.18	147.00	144.90	101.41%	98.50%	100.16%	97.39%	96.00%
14	156.98	153.43	155.59	146.14	144.46	104.01%	101.65%	103.08%	96.82%	95.70%
15	158.09	152.08	155.48	145.90	144.22	104.74%	100.76%	103.01%	96.66%	95.55%

(*) 150.939 EUR conform Art. 7 [1] al Reg. [UE] nr. 1308/2013

EVOLUȚIA SĂPTĂMÂNALĂ A PREȚULUI CLASA "E" ÎN UE28 ȘI ÎN CÂTEVA STATE MEMBRE



COMPARAȚII DE PREȚURI

SĂPT 15 / 2018 =	UE28	FR	DE	PL	RO	ES	RO vs UE28	RO vs FR	RO vs DE	RO vs PL	RO vs ES
	144.22 €	132.00 €	148.68 €	143.73 €	152.08 €	140.89 €	7.86 € 5.4%	20.08 € 15.2%	3.40 € 2.3%	8.35 € 5.8%	11.19 € 7.9%

