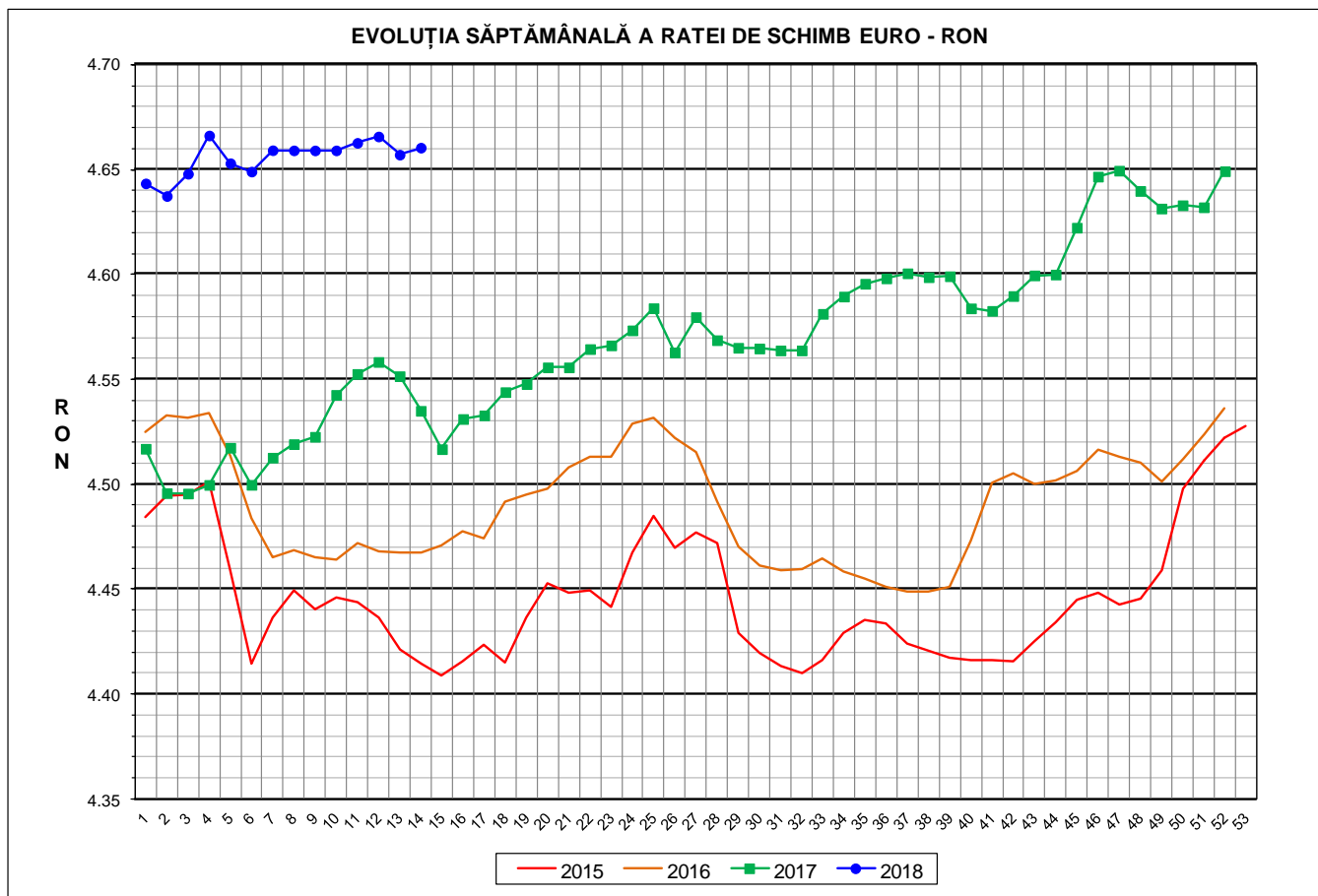




Prețul de piață al porcilor la intrarea în abator Săptămâna 14 (2 – 8 aprilie 2018)



RATA DE SCHIMB EURO - RON			
SĂPT 14 / 2018	VARIAȚIE		
	1 SĂPT	4 SĂPT	1 AN
1€ = 4.6605 RON	0.07%	0.03%	2.77%



**SITUAȚIA CARCASELOR DE PORCINE CLASIFICATE
ÎN FUNCȚIE DE PROVENIENȚA PORCILOR SACRIFICAȚI
ÎN SĂPTĂMÂNA 2 - 8 APRILIE 2018**

		NUMĂR CARCASE	% DIN TOTAL
PROVENIENȚĂ PORCI SACRIFICAȚI	TRANZACȚII COMERCIALE ÎNTRE ABATOARE ȘI FURNIZORI	63,414	78.83
	FERME PROPRII ALE ABATOARELOR	9,737	12.10
	PRESTĂRI SERVICII	7,289	9.06
TOTAL CARCASE CLASIFICATE CU GREUTATEA CALDĂ 50 - 120 KG		80,440	100.00
DIN CARE DIN COMERȚ INTRACOMUNITAR		2,259	2.81

Situația porcilor proveniți din tranzacții comerciale
între abatoare și furnizori care fac obiectul raportării prețurilor
în săptămâna 2 - 8 aprilie 2018

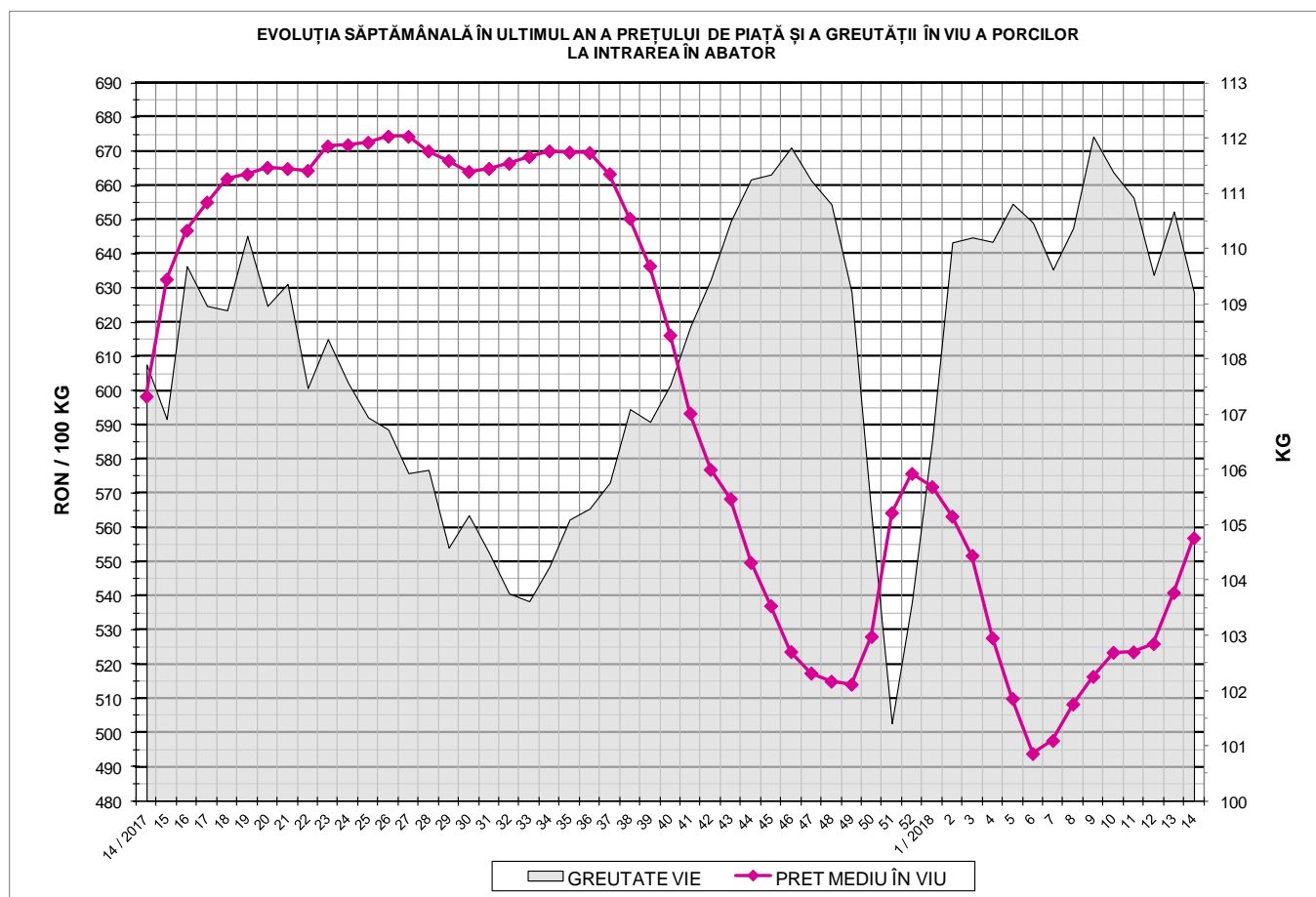
Tip preț la intrarea în abator		Carcase cu greutatea caldă 60 - 120 kg			
		SEUROP		d.c. S+E	
		nr	% din total carcase clasificate	nr	% din total carcase clasificate
De bază pentru 56% carne macră	în carcasă	17,461	21.7%	15,927	19.8%
	în viu	1,720	2.1%	1,509	1.9%
Forfetar în viu		43,940	54.6%	41,597	51.7%
Total		63,121	78.5%	59,033	73.4%

Carcase incluse în raportul național de prețuri pentru DG AGRI



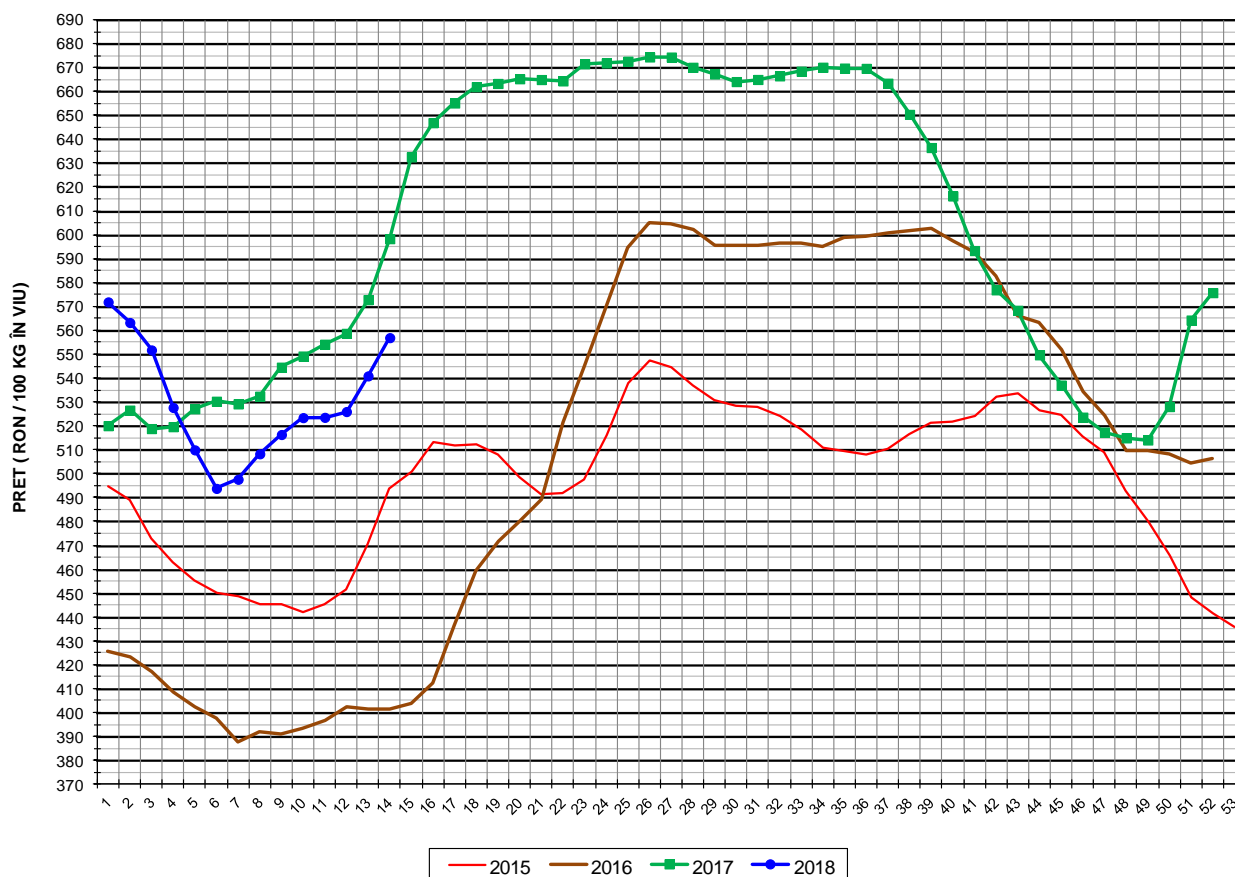
Prețul de piață al porcilor în săptămâna 2 - 8 aprilie 2018

Clasa	% carne macră	Număr porci	% din total porci	Procent mediu carne macră	Greutate medie (kg)		Preț mediu (RON / 100 kg)	
					vie	carcasă caldă - 2%	viu	carcasă caldă - 2%
S	≥ 60	36,417	57.69	62.5	107.3	82.7	563.43	731.63
E	55 - 59.9	22,616	35.83	58.0	111.2	85.9	552.30	715.05
U	50 - 54.9	3,706	5.87	53.3	114.7	89.1	529.28	681.81
ROP	< 50	382	0.61	47.8	117.5	91.2	513.51	661.65
TOTAL		63,121	100.00	60.2	109.2	84.2	556.94	722.02



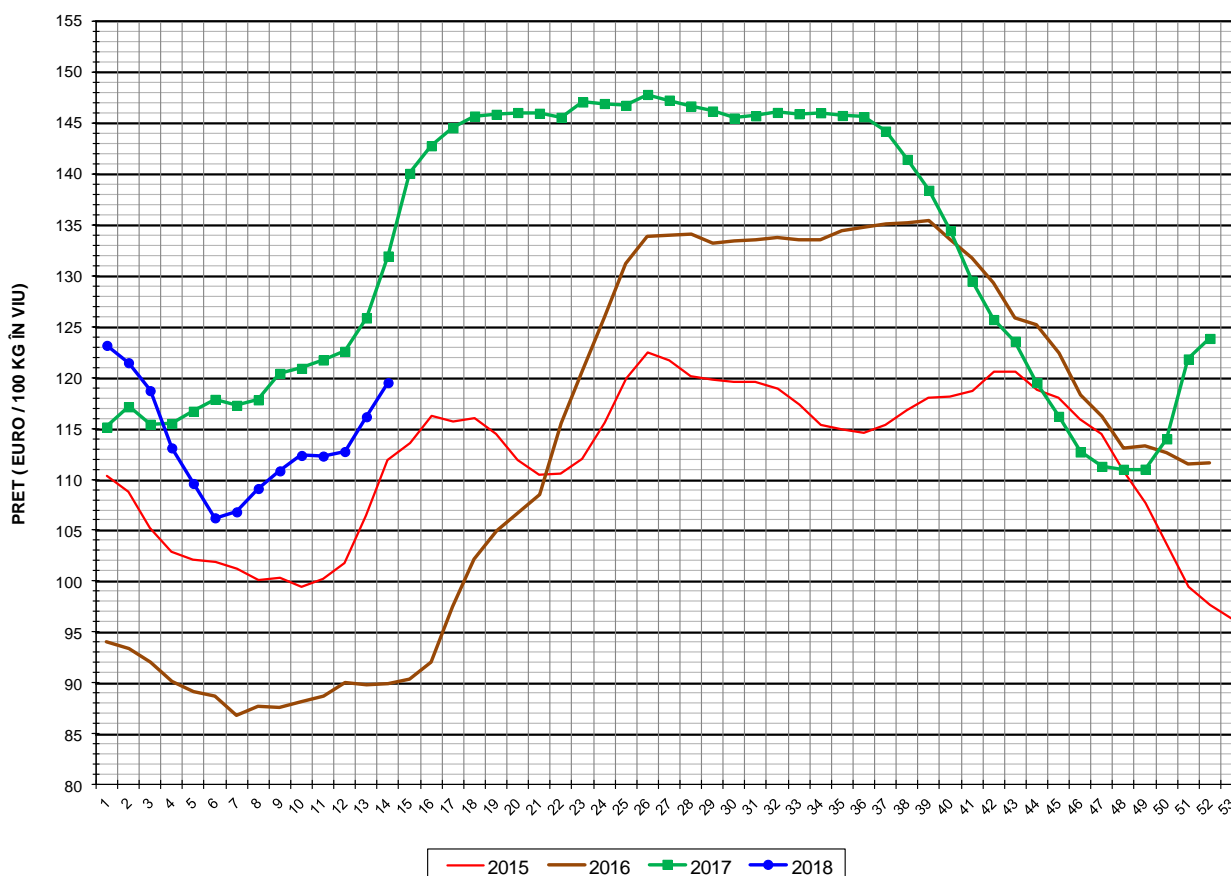


EVOLUȚIA SĂPTĂMÂNALĂ A PREȚULUI DE PIAȚĂ ÎN VIU AL PORCILOR ÎN ROMÂNIA (1)



PREȚ ÎN VIU			
SĂPT 14 / 2018	VARIAȚIE		
	1 SĂPT	4 SĂPT	1 AN
556.94 RON	2.96%	6.40%	-6.92%

EVOLUȚIA SĂPTĂMÂNALĂ A PREȚULUI DE PIAȚĂ ÎN VIU AL PORCILOR ÎN ROMÂNIA (2)



PREȚ ÎN VIU			
SĂPT 14 / 2018	VARIAȚIE		
	1 SĂPT	4 SĂPT	1 AN
119.50 €	2.89%	6.37%	-9.43%



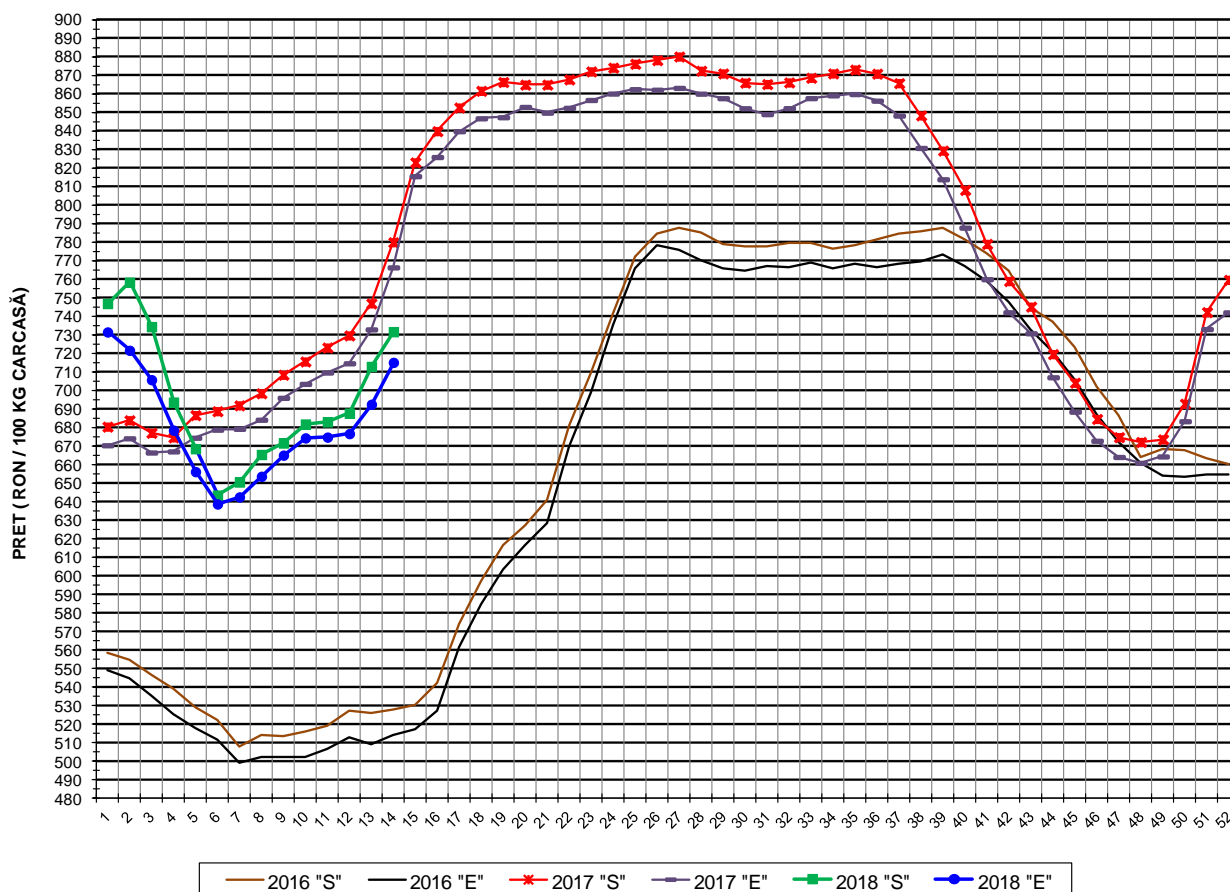
PREȚUL PE PROCENT CARNE MACRĂ AL PORCILOR
ÎN SĂPTĂMÂNA 2 - 8 APRILIE 2018

% CARNE MACRĂ		NUMĂR PORCI	% CUMULATIV DIN TOTAL PORCI	GREUTATE (KG)		PREȚ MEDIU (RON/ 100 KG)	
NIVEL GRILA PREȚURI	MEDIE			VIE	CARCASA CALDĂ - 2%	VIU	CARCASA CALDĂ - 2%
≥64	65.3	7,336	11.62	106.64	82.50	564.60	729.77
63	63.4	5,338	20.08	106.02	81.69	561.71	729.00
62	62.4	7,051	31.25	106.88	82.25	563.82	732.67
61	61.5	8,294	44.39	107.57	82.63	564.17	734.51
60	60.5	8,398	57.69	108.90	83.77	562.43	731.19
59	59.5	7,050	68.86	109.95	84.76	559.55	725.87
58	58.5	5,783	78.02	110.87	85.57	554.75	718.72
57	57.5	4,439	85.06	111.86	86.49	549.72	710.93
56	56.5	3,147	90.04	112.34	86.92	543.92	702.96
55	55.5	2,197	93.52	112.80	87.41	540.41	697.38
54	54.5	1,434	95.80	113.71	88.23	537.60	692.90
53	53.5	956	97.31	115.36	89.52	531.96	685.52
52	52.5	646	98.33	115.52	89.63	527.23	679.51
51	51.5	401	98.97	114.99	89.46	515.40	662.52
≤50	48.9	651	100.00	116.69	90.66	508.68	654.74
MEDIE	60.2	63,121	100.00	109.20	84.23	556.94	722.02

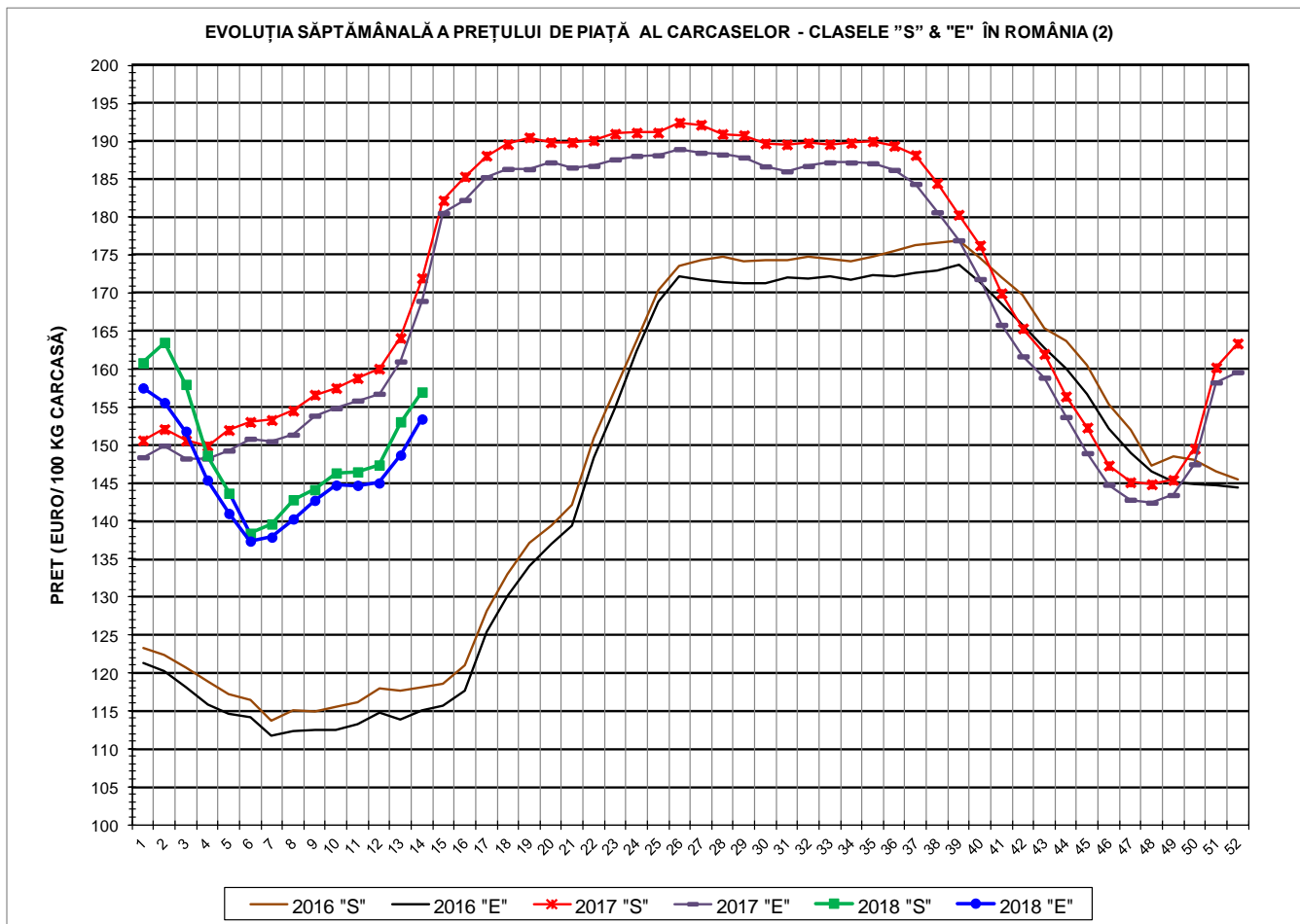
Culorile de fond ale rândurilor din tabelul de mai sus au legătură cu grila de prețuri.



EVOLUȚIA SĂPTĂMÂNALĂ A PREȚULUI DE PIAȚĂ AL CARCASELOR - CLASELE "S" & "E" ÎN ROMÂNIA (1)



PREȚ NAȚIONAL CARCASE				
CALITATEA STANDARD - CLASELE "S" & "E"				
CLASA	PREȚ SĂPT 14 / 2018	VARIAȚIE		
		1 SĂPT	4 SĂPT	1 AN
S	731.63 RON	2.64%	7.32%	-6.19%
E	715.05 RON	3.27%	6.05%	-6.69%



PREȚ NAȚIONAL CARCASE				
CALITATEA STANDARD - CLASELE "S" & "E"				
CLASA	PREȚ SAPT 14 / 2018	VARIAȚIE		
		1 SĂPT	4 SĂPT	1 AN
S	156.99 €	2.56%	7.29%	-8.72%
E	153.43 €	3.19%	6.02%	-9.21%

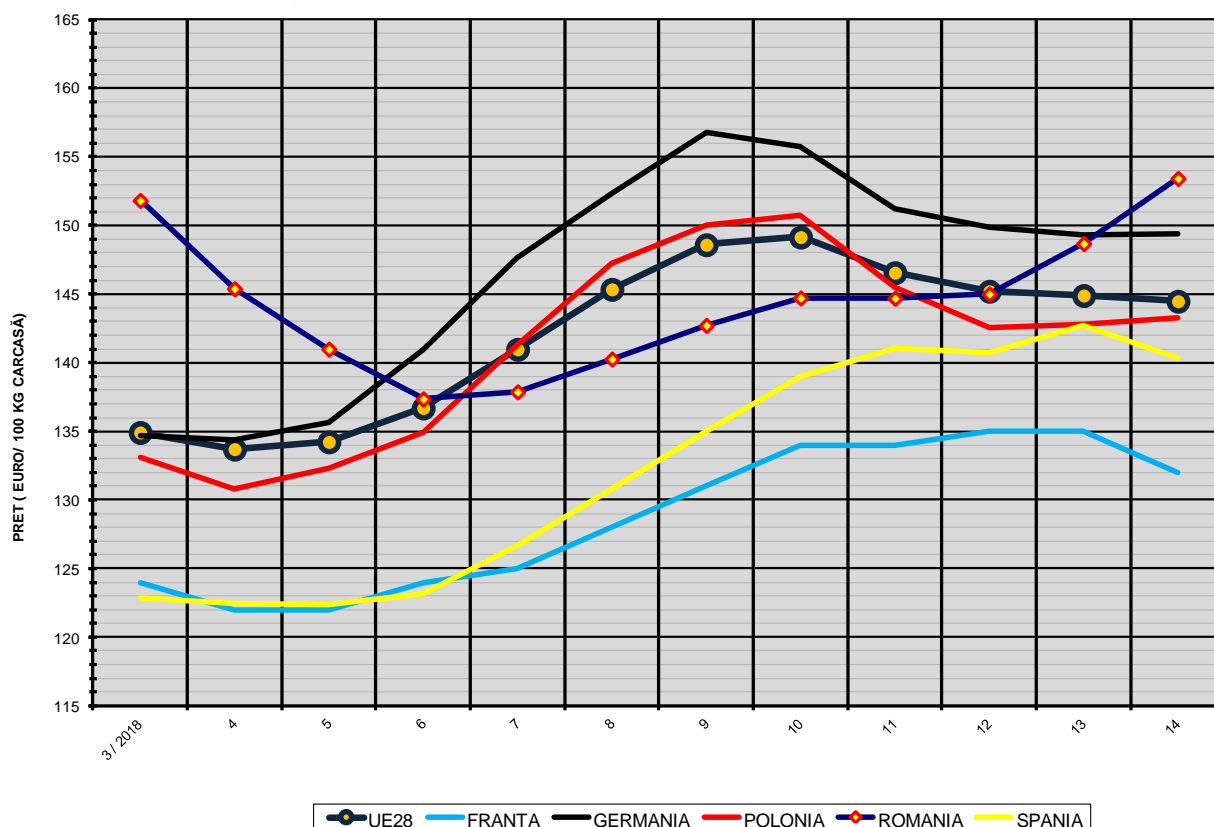


% PREȚ DE PIAȚĂ ÎN ROMÂNIA ȘI ÎN UE28 vs PRAGUL (PREȚUL) DE REFERINȚĂ UE28

SAPTAMANA	PREȚ (EUR)					% PREȚ vs PRAGUL (PREȚUL) DE REFERINȚĂ UE28 (*)				
	ROMÂNIA			UE28		ROMÂNIA			UE28	
	"S"	"E"	"S" + "E"	"S"	"E"	"S"	"E"	"S" + "E"	"S"	"E"
40 / 2017	176.30	171.86	174.42	156.05	153.61	116.81%	113.86%	115.56%	103.39%	101.77%
41	169.99	165.83	168.23	152.96	151.88	112.62%	109.87%	111.46%	101.34%	100.63%
42	165.36	161.68	163.80	150.96	151.19	109.55%	107.12%	108.52%	100.01%	100.17%
43	162.00	158.87	160.64	148.43	149.29	107.33%	105.26%	106.42%	98.33%	98.90%
44	156.41	153.69	155.24	145.27	146.44	103.63%	101.82%	102.85%	96.24%	97.02%
45	152.31	148.93	150.84	144.18	145.84	100.91%	98.67%	99.93%	95.52%	96.62%
46	147.31	144.77	146.21	143.01	145.39	97.59%	95.91%	96.87%	94.75%	96.33%
47	145.11	142.80	144.17	143.17	145.26	96.14%	94.61%	95.52%	94.85%	96.24%
48	144.84	142.42	143.85	143.76	145.43	95.96%	94.35%	95.30%	95.25%	96.35%
49	145.41	143.42	144.57	143.07	145.15	96.34%	95.02%	95.78%	94.79%	96.17%
50	149.52	147.48	148.75	142.18	143.80	99.06%	97.71%	98.55%	94.20%	95.27%
51	160.22	158.25	159.51	140.35	141.38	106.15%	104.84%	105.68%	92.99%	93.67%
52	163.39	159.60	161.94	138.69	139.68	108.25%	105.74%	107.29%	91.88%	92.54%
1 / 2018	160.83	157.53	159.63	138.22	139.57	106.56%	104.36%	105.76%	91.58%	92.47%
2	163.52	155.60	159.89	137.15	138.15	108.34%	103.09%	105.93%	90.86%	91.53%
3	157.99	151.82	155.04	134.08	134.91	104.67%	100.59%	102.72%	88.83%	89.38%
4	148.64	145.39	147.13	133.08	133.70	98.47%	96.32%	97.47%	88.17%	88.58%
5	143.66	140.99	142.45	133.25	134.23	95.17%	93.41%	94.38%	88.28%	88.93%
6	138.38	137.35	137.93	134.40	136.70	91.68%	91.00%	91.38%	89.04%	90.56%
7	139.61	137.87	138.84	139.25	140.97	92.49%	91.34%	91.98%	92.26%	93.40%
8	142.79	140.27	141.66	143.86	145.34	94.60%	92.93%	93.85%	95.31%	96.29%
9	144.13	142.72	143.49	147.62	148.60	95.49%	94.55%	95.06%	97.80%	98.45%
10	146.32	144.71	145.61	149.16	149.16	96.94%	95.88%	96.47%	98.82%	98.82%
11	146.46	144.70	145.72	147.71	146.56	97.04%	95.86%	96.54%	97.86%	97.10%
12	147.38	145.01	146.36	147.06	145.21	97.64%	96.07%	96.97%	97.43%	96.20%
13	153.06	148.68	151.18	147.00	144.90	101.41%	98.50%	100.16%	97.39%	96.00%
14	156.98	153.43	155.59	146.14	144.48	104.01%	101.65%	103.08%	96.82%	95.72%

(*) 150.939 EUR conform Art. 7 [1] al Reg. [UE] nr. 1308/2013

EVOLUȚIA SĂPTĂMÂNALĂ A PREȚULUI CLASA "E" ÎN UE28 ȘI ÎN CÂTEVA STATE MEMBRE



COMPARAȚII DE PREȚURI

SĂPT 14 / 2018 =	UE28	FR	DE	PL	RO	ES	RO vs UE28	RO vs FR	RO vs DE	RO vs PL	RO vs ES
	144.48 €	132.00 €	149.36 €	143.25 €	153.43 €	140.33 €	8.95 € 6.2%	21.43 € 16.2%	4.07 € 2.7%	10.18 € 7.1%	13.10 € 9.3%

