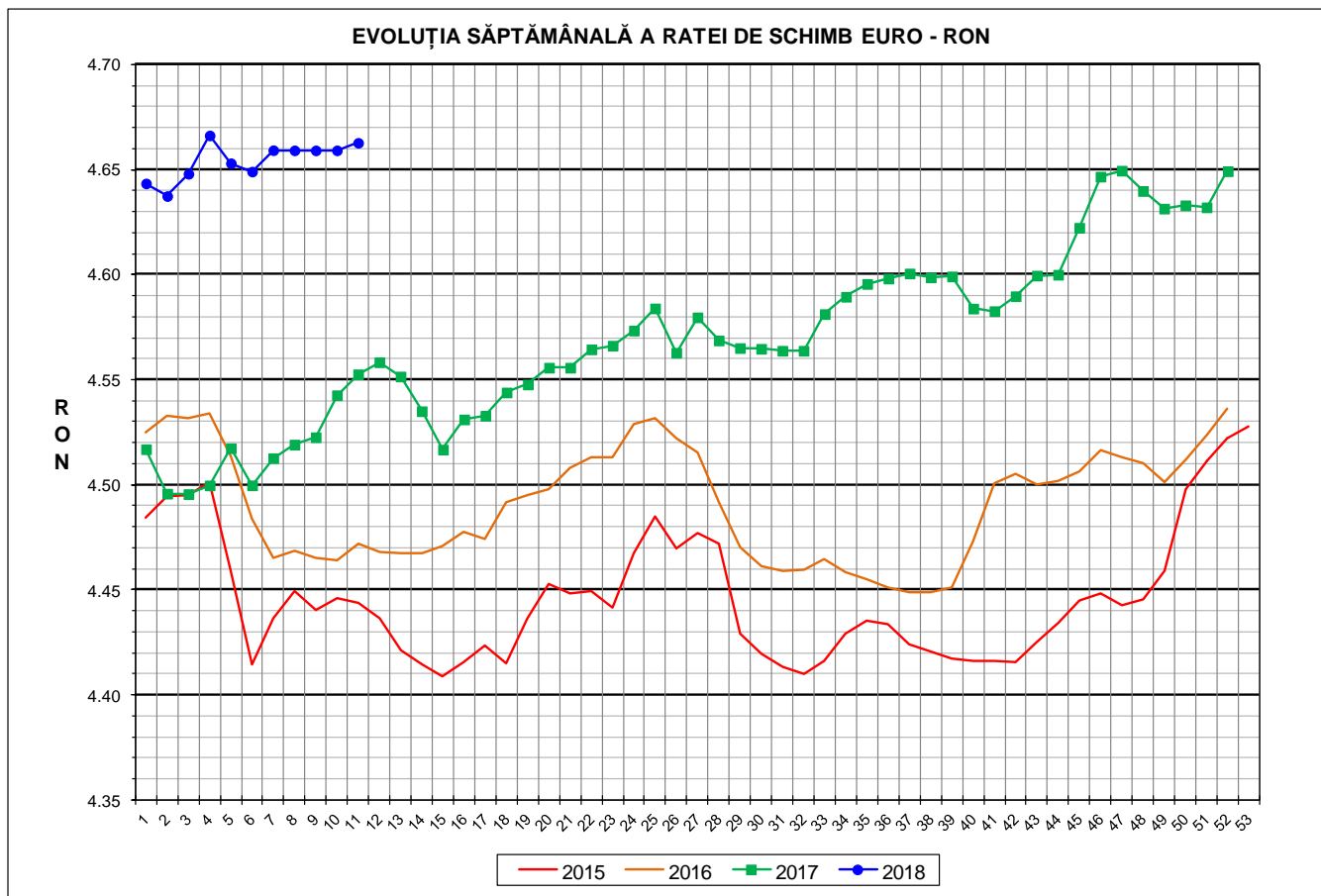




# Prețul de piață al porcilor la intrarea în abator Săptămâna 11 (12 – 18 martie 2018)



RATA DE SCHIMB EURO - RON			
SĂPT 11 / 2018	VARIAȚIE		
	1 SĂPT	4 SĂPT	1 AN
1€ = 4.6628 RON	0.08%	0.08%	2.57%



**SITUAȚIA CARCASELOR DE PORCINE CLASIFICATE  
ÎN FUNCȚIE DE PROVENIENȚA PORCILOR SACRIFICAȚI  
ÎN SĂPTĂMÂNA 12 - 18 MARTIE 2018**

		NUMĂR CARCASE	% DIN TOTAL
PROVENIENȚĂ PORCI SACRIFICAȚI	TRANZACȚII COMERCIALE ÎNTRE ABATOARE ȘI FURNIZORI	68,296	80.72
	FERME PROPRII ALE ABATOARELOR	8,002	9.46
	PRESTĂRI SERVICII	8,311	9.82
<b>TOTAL CARCASE CLASIFICATE CU GREUTATEA CALDĂ 50 - 120 KG</b>		<b>84,609</b>	<b>100.00</b>
DIN CARE DIN COMERȚ INTRACOMUNITAR		0	0.00

Situația porcilor proveniți din tranzacții comerciale  
între abatoare și furnizori care fac obiectul raportării prețurilor  
în săptămâna 12 - 18 martie 2018

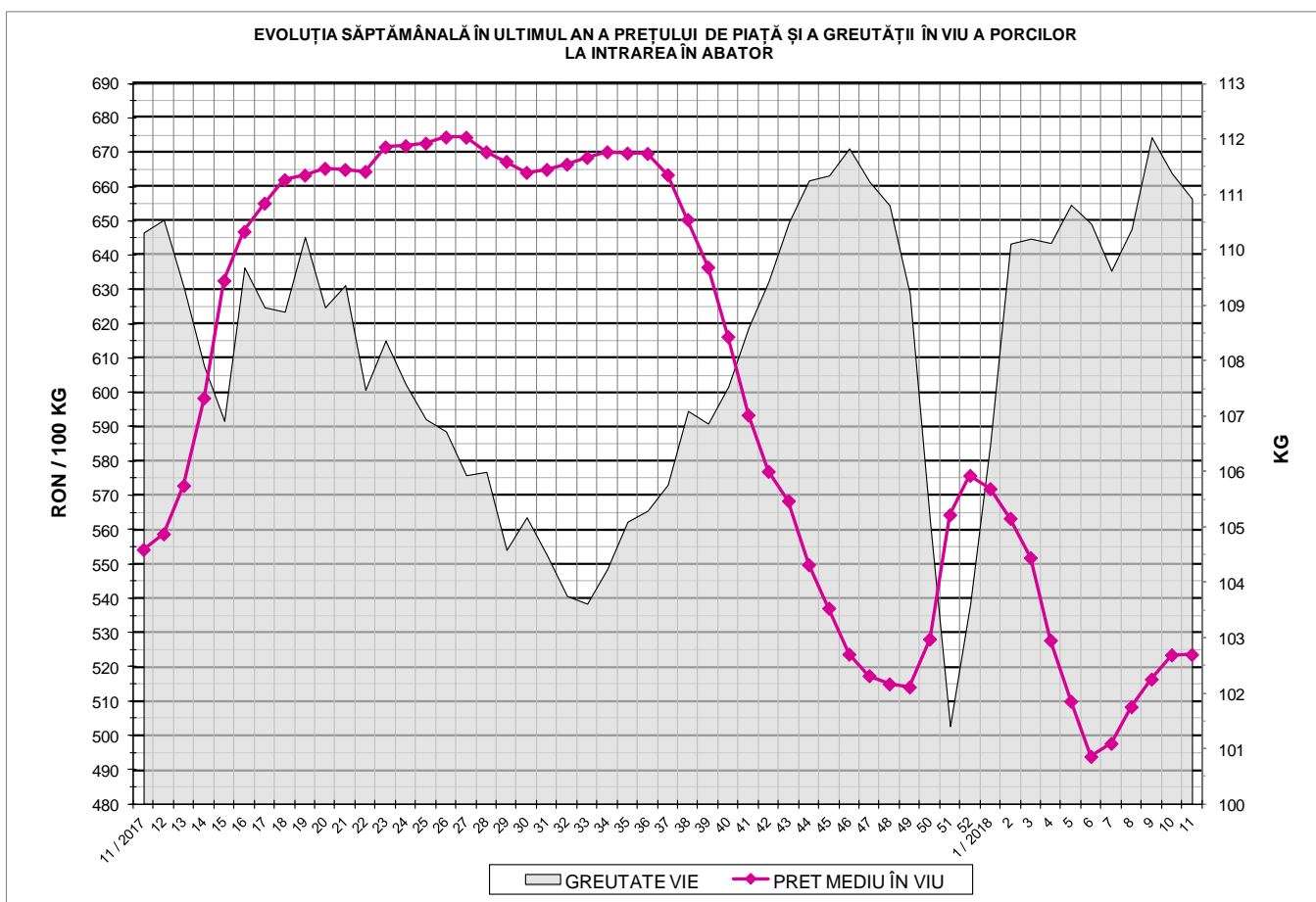
Tip preț la intrarea în abator		Carcase cu greutatea caldă 60 - 120 kg			
		SEUROP		d.c. S+E	
		nr	% din total carcase clasificate	nr	% din total carcase clasificate
De bază pentru 56% carne macră	în carcasă	22,184	26.2%	41,490	49.0%
	în viu	2,284	2.7%	2,006	2.4%
Forfetar în viu		43,411	51.3%	19,208	22.7%
Total		67,879	80.2%	62,704	74.1%

Carcase incluse în raportul național de prețuri pentru DG AGRI

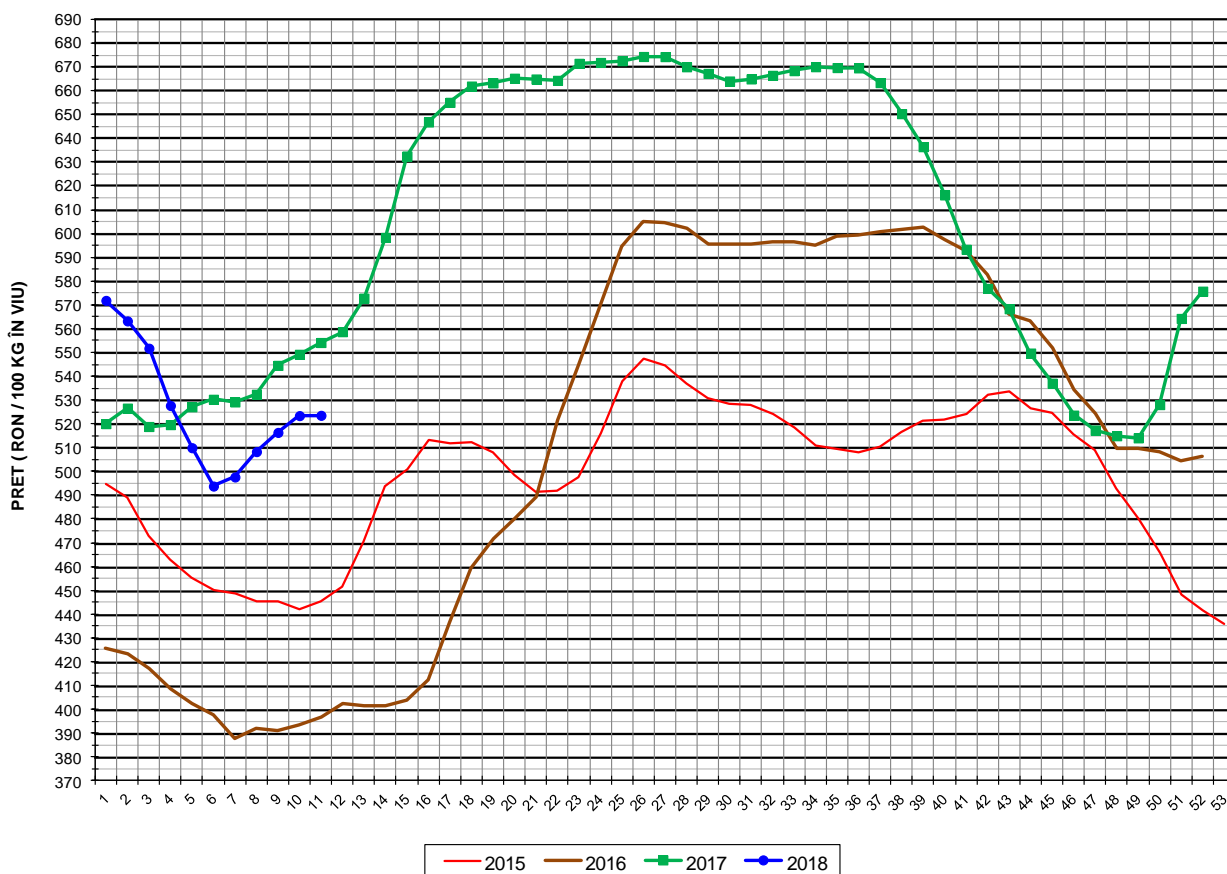


## Prețul de piață al porcilor în săptămâna 12 - 18 martie 2018

Clasa	% carne macră	Număr porci	% din total porci	Procent mediu carne macră	Greutate medie (kg)		Preț mediu (RON / 100 kg)	
					vie	carcasă caldă - 2%	viu	carcasă caldă - 2%
<b>S</b>	<b>≥ 60</b>	<b>37,047</b>	<b>54.58</b>	<b>62.4</b>	<b>108.2</b>	<b>83.7</b>	<b>528.27</b>	<b>682.93</b>
<b>E</b>	<b>55 - 59.9</b>	<b>25,657</b>	<b>37.80</b>	<b>58.0</b>	<b>113.4</b>	<b>88.0</b>	<b>523.54</b>	<b>674.68</b>
<b>U</b>	<b>50 - 54.9</b>	<b>4,706</b>	<b>6.93</b>	<b>53.3</b>	<b>117.9</b>	<b>91.8</b>	<b>498.06</b>	<b>639.57</b>
<b>ROP</b>	<b>&lt; 50</b>	<b>469</b>	<b>0.69</b>	<b>48.0</b>	<b>120.7</b>	<b>93.9</b>	<b>442.44</b>	<b>568.59</b>
<b>TOTAL</b>		<b>67,879</b>	<b>100.00</b>	<b>60.0</b>	<b>110.9</b>	<b>86.0</b>	<b>523.57</b>	<b>675.67</b>

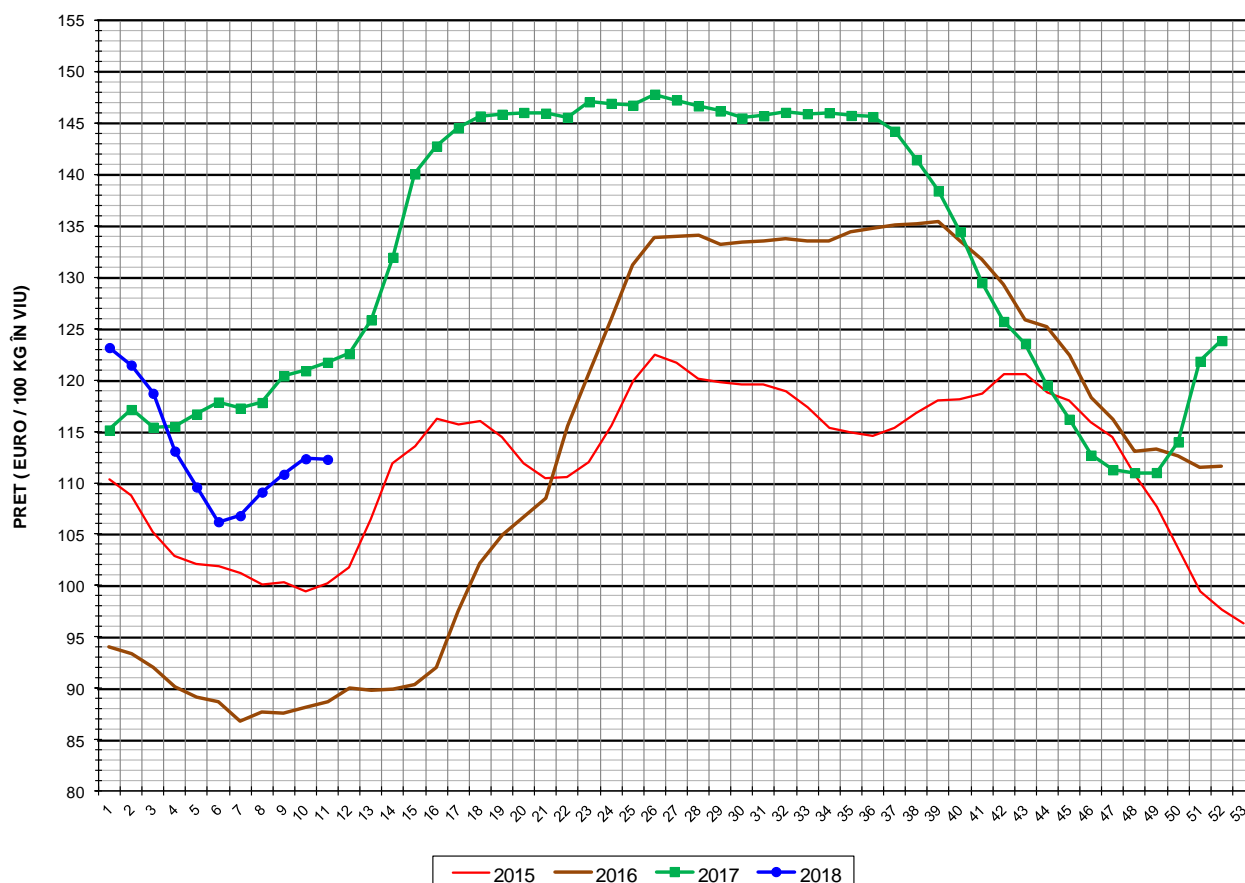


EVOLUȚIA SĂPTĂMÂNALĂ A PREȚULUI DE PIAȚĂ ÎN VIU AL PORCILOR ÎN ROMÂNIA (1)



PREȚ ÎN VIU			
SĂPT 11 / 2018	VARIAȚIE		
	1 SĂPT	4 SĂPT	1 AN
523.57 RON	0.02%	5.21%	-5.53%

EVOLUȚIA SĂPTĂMÂNALĂ A PREȚULUI DE PIAȚĂ ÎN VIU AL PORCILOR ÎN ROMÂNIA (2)



PREȚ ÎN VIU			
SĂPT 11 / 2018	VARIAȚIE		
	1 SĂPT	4 SĂPT	1 AN
112.29 €	-0.05%	5.13%	-7.76%



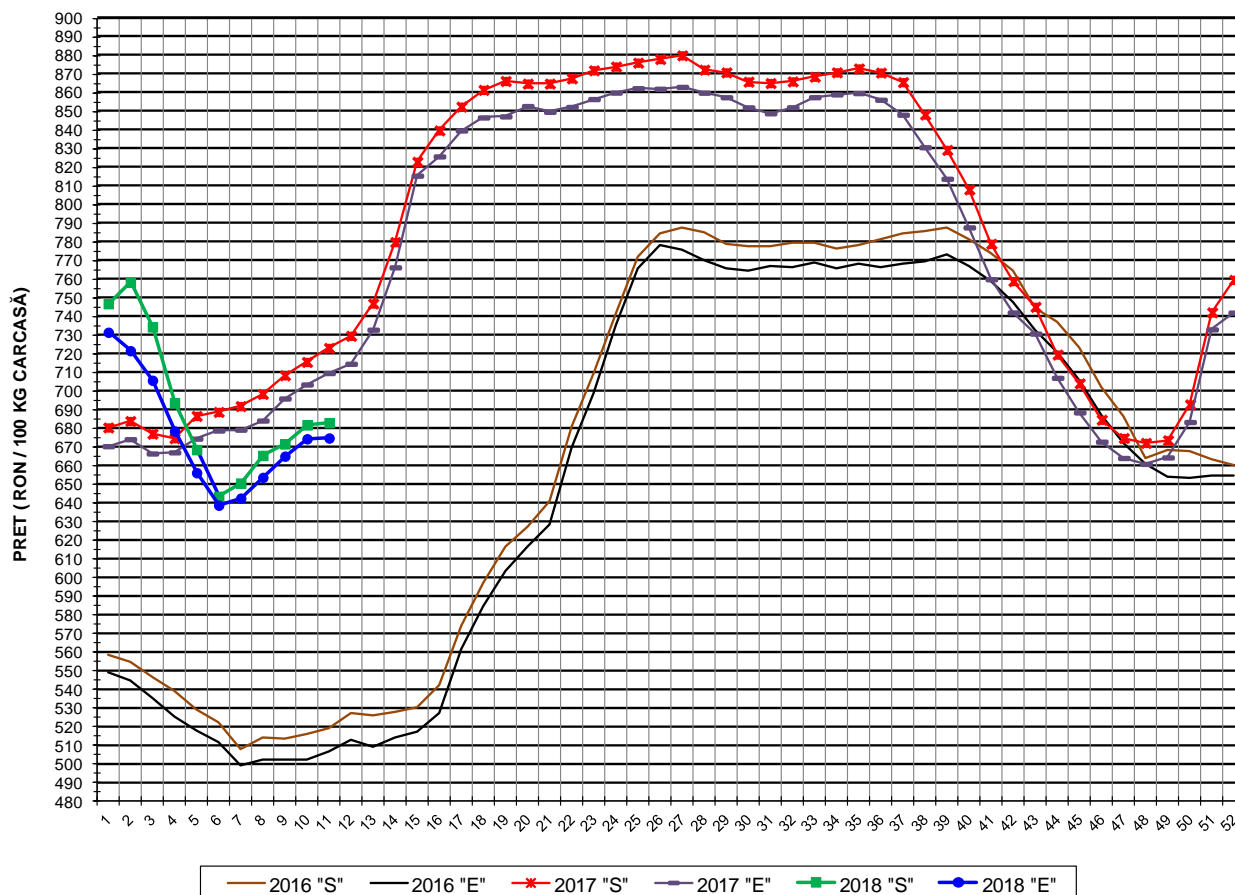
PREȚUL PE PROCENT CARNE MACRĂ AL PORCILOR  
ÎN SĂPTĂMÂNA 12 - 18 MARTIE 2018

% CARNE MACRĂ		NUMĂR PORCI	% CUMULATIV DIN TOTAL PORCI	GREUTATE (KG)		PREȚ MEDIU (RON/ 100 KG)	
NIVEL GRILA PREȚURI	MEDIE			VIE	CARCASA CALDĂ - 2%	VIU	CARCASA CALDĂ - 2%
≥64	65.2	7,091	10.45	107.17	83.28	525.30	675.95
63	63.4	5,143	18.02	106.76	82.63	525.34	678.77
62	62.4	7,284	28.75	107.28	82.93	527.78	682.72
61	61.5	8,683	41.55	108.42	83.73	530.12	686.38
60	60.5	8,846	54.58	110.40	85.23	530.84	687.59
59	59.5	7,699	65.92	111.21	86.12	530.30	684.80
58	58.5	6,521	75.53	113.01	87.62	526.15	678.65
57	57.5	5,050	82.97	114.07	88.57	521.69	671.87
56	56.5	3,727	88.46	115.59	89.89	516.07	663.58
55	55.5	2,660	92.38	116.30	90.57	512.51	658.13
54	54.5	1,831	95.07	117.42	91.42	508.83	653.50
53	53.5	1,229	96.88	117.57	91.63	501.44	643.43
52	52.5	794	98.05	118.97	92.60	496.26	637.61
51	51.5	521	98.82	119.65	93.26	483.45	620.21
≤50	49.0	800	100.00	118.79	92.38	446.80	574.53
MEDIE	60.0	67,879	100.00	110.92	85.95	523.57	675.67

Culorile de fond ale rândurilor din tabelul de mai sus au legătură cu grila de prețuri.

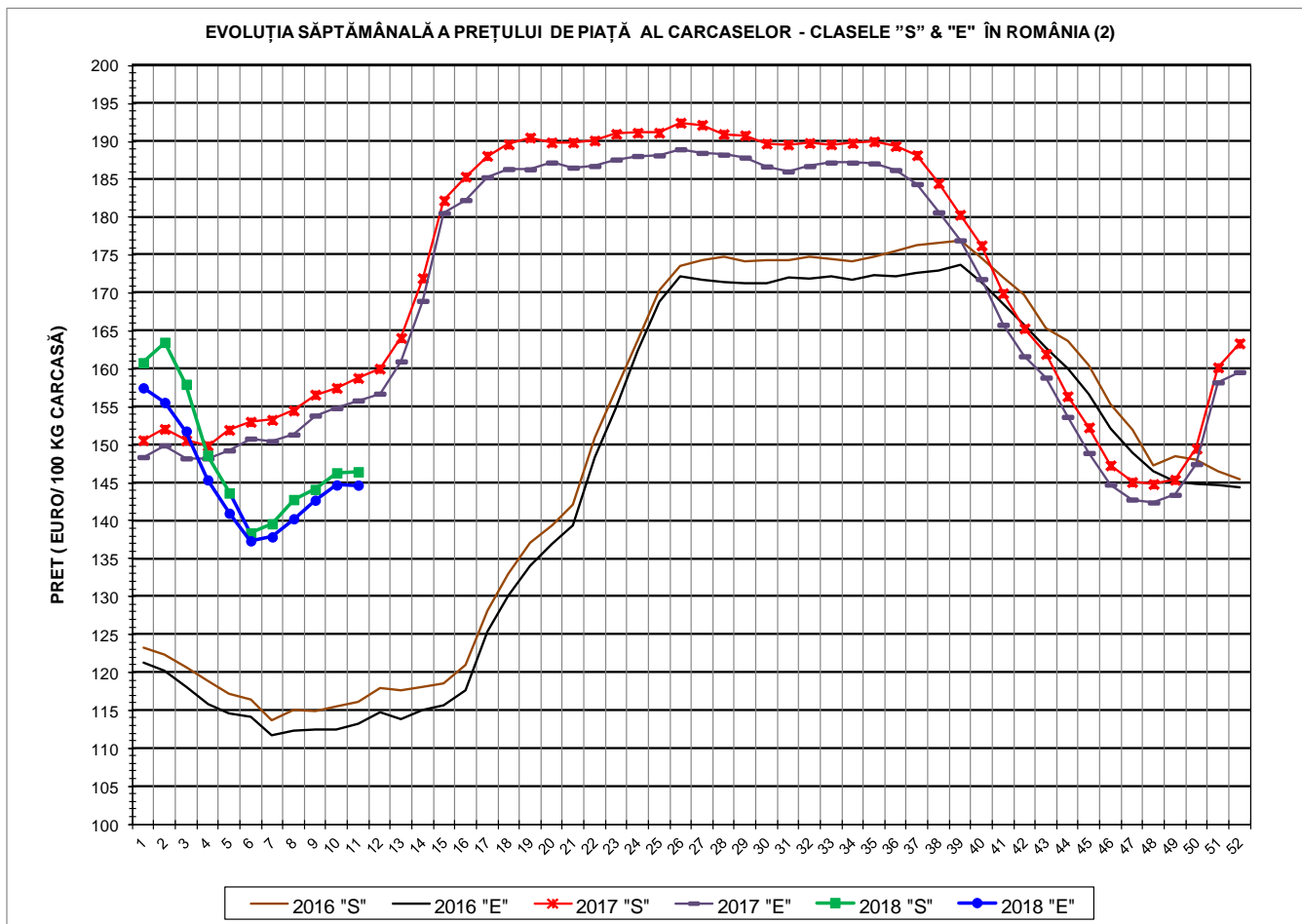


EVOLUȚIA SĂPTĂMÂNALĂ A PREȚULUI DE PIAȚĂ AL CARCASELOR - CLASELE "S" & "E" ÎN ROMÂNIA (1)



**PREȚ NAȚIONAL CARCASE**  
**CALITATEA STANDARD - CLASELE "S" & "E"**

CLASA	PREȚ SĂPT 11 / 2018	VARIAȚIE		
		1 SĂPT	4 SĂPT	1 AN
S	682.93 RON	0.17%	4.99%	-5.55%
E	674.68 RON	0.06%	5.03%	-4.92%



<b>PREȚ NAȚIONAL CARCASE</b>				
<b>CALITATEA STANDARD - CLASELE "S" &amp; "E"</b>				
<b>CLASA</b>	<b>PREȚ SAPT 11 / 2018</b>	<b>VARIAȚIE</b>		
		<b>1 SĂPT</b>	<b>4 SĂPT</b>	<b>1 AN</b>
<b>S</b>	<b>146.46 €</b>	<b>0.10%</b>	<b>4.91%</b>	<b>-7.78%</b>
<b>E</b>	<b>144.69 €</b>	<b>-0.01%</b>	<b>4.95%</b>	<b>-7.16%</b>



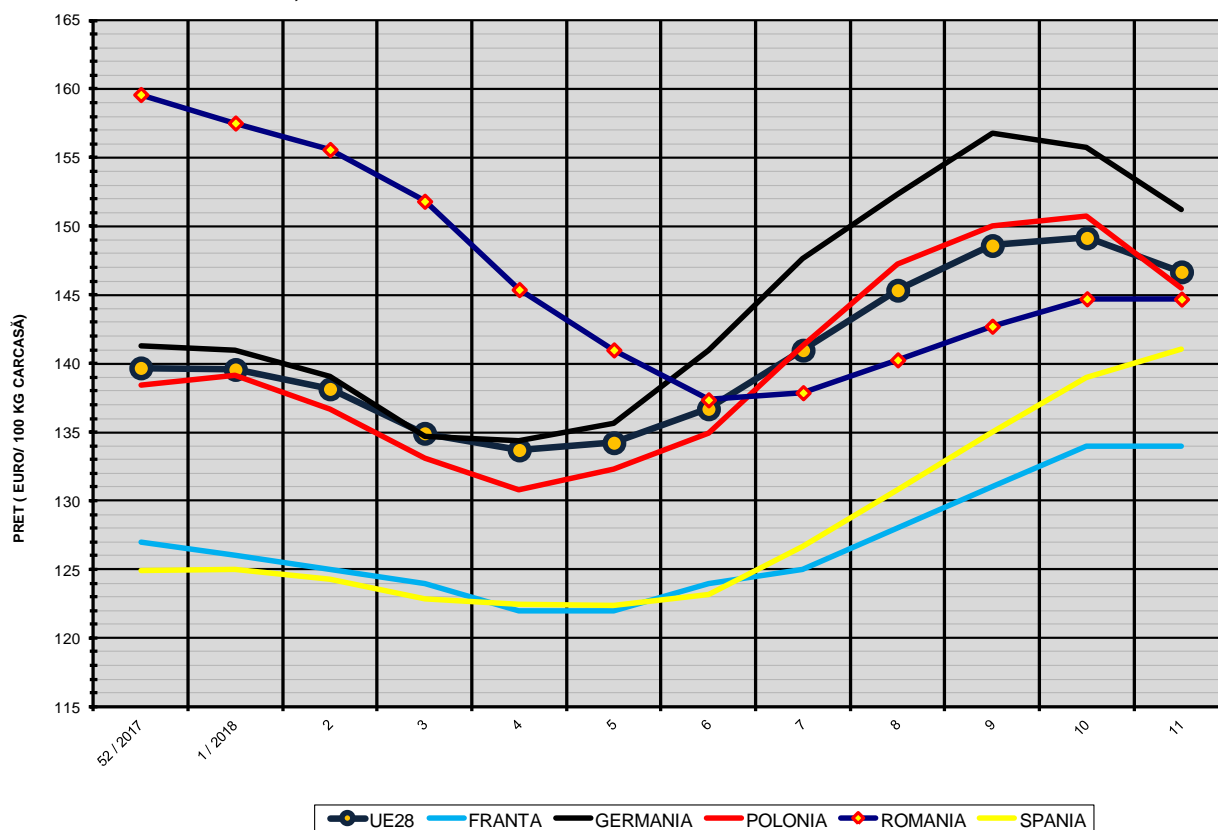


**% PREȚ DE PIAȚĂ ÎN ROMÂNIA ȘI ÎN UE28 vs PRAGUL (PREȚUL) DE REFERINȚĂ UE28**

SAPTAMANA	PREȚ (EUR)					% PREȚ vs PRAGUL (PREȚUL) DE REFERINȚĂ UE28 (*)				
	ROMÂNIA			UE28		ROMÂNIA			UE28	
	"S"	"E"	"S" + "E"	"S"	"E"	"S"	"E"	"S" + "E"	"S"	"E"
37 / 2017	188.20	184.39	186.77	170.36	167.64	124.68%	122.16%	123.74%	112.87%	111.07%
38	184.49	180.67	182.99	165.08	162.51	122.23%	119.69%	121.24%	109.37%	107.67%
39	180.34	176.97	179.06	161.14	157.99	119.48%	117.25%	118.63%	106.76%	104.67%
40	176.30	171.86	174.42	156.05	153.61	116.81%	113.86%	115.56%	103.39%	101.77%
41	169.99	165.83	168.23	152.96	151.88	112.62%	109.87%	111.46%	101.34%	100.63%
42	165.36	161.68	163.80	150.96	151.19	109.55%	107.12%	108.52%	100.01%	100.17%
43	162.00	158.87	160.64	148.43	149.29	107.33%	105.26%	106.42%	98.33%	98.90%
44	156.41	153.69	155.24	145.27	146.44	103.63%	101.82%	102.85%	96.24%	97.02%
45	152.31	148.93	150.84	144.18	145.84	100.91%	98.67%	99.93%	95.52%	96.62%
46	147.31	144.77	146.21	143.01	145.39	97.59%	95.91%	96.87%	94.75%	96.33%
47	145.11	142.80	144.17	143.17	145.26	96.14%	94.61%	95.52%	94.85%	96.24%
48	144.84	142.42	143.85	143.76	145.43	95.96%	94.35%	95.30%	95.25%	96.35%
49	145.41	143.42	144.57	143.07	145.15	96.34%	95.02%	95.78%	94.79%	96.17%
50	149.52	147.48	148.75	142.18	143.80	99.06%	97.71%	98.55%	94.20%	95.27%
51	160.22	158.25	159.51	140.35	141.38	106.15%	104.84%	105.68%	92.99%	93.67%
52	163.39	159.60	161.94	138.69	139.68	108.25%	105.74%	107.29%	91.88%	92.54%
1 / 2018	160.83	157.53	159.63	138.22	139.57	106.56%	104.36%	105.76%	91.58%	92.47%
2	163.52	155.60	159.89	137.15	138.15	108.34%	103.09%	105.93%	90.86%	91.53%
3	157.99	151.82	155.04	134.08	134.91	104.67%	100.59%	102.72%	88.83%	89.38%
4	148.64	145.39	147.13	133.08	133.70	98.47%	96.32%	97.47%	88.17%	88.58%
5	143.66	140.99	142.45	133.25	134.23	95.17%	93.41%	94.38%	88.28%	88.93%
6	138.38	137.35	137.93	134.40	136.70	91.68%	91.00%	91.38%	89.04%	90.56%
7	139.61	137.87	138.84	139.25	140.97	92.49%	91.34%	91.98%	92.26%	93.40%
8	142.79	140.27	141.66	143.86	145.34	94.60%	92.93%	93.85%	95.31%	96.29%
9	144.13	142.72	143.49	147.62	148.60	95.49%	94.55%	95.06%	97.80%	98.45%
10	146.32	144.71	145.61	149.16	149.16	96.94%	95.88%	96.47%	98.82%	98.82%
11	146.46	144.70	145.72	147.87	146.68	97.04%	95.86%	96.54%	97.97%	97.18%

(\*) 150.939 EUR conform Art. 7 [1] al Reg. [UE] nr. 1308/2013

EVOLUȚIA SĂPTĂMÂNALĂ A PREȚULUI CLASA "E" ÎN UE28 ȘI ÎN CÂTEVA STATE MEMBRE



COMPARAȚII DE PREȚURI

SĂPT 11 / 2018 =	UE28	FR	DE	PL	RO	ES	RO vs UE28	RO vs FR	RO vs DE	RO vs PL	RO vs ES
	146.68 €	134.00 €	151.25 €	145.51 €	144.69 €	141.06 €	-1.98 € -1.4%	10.69 € 8.0%	-6.56 € -4.3%	-0.81 € -0.6%	3.63 € 2.6%

