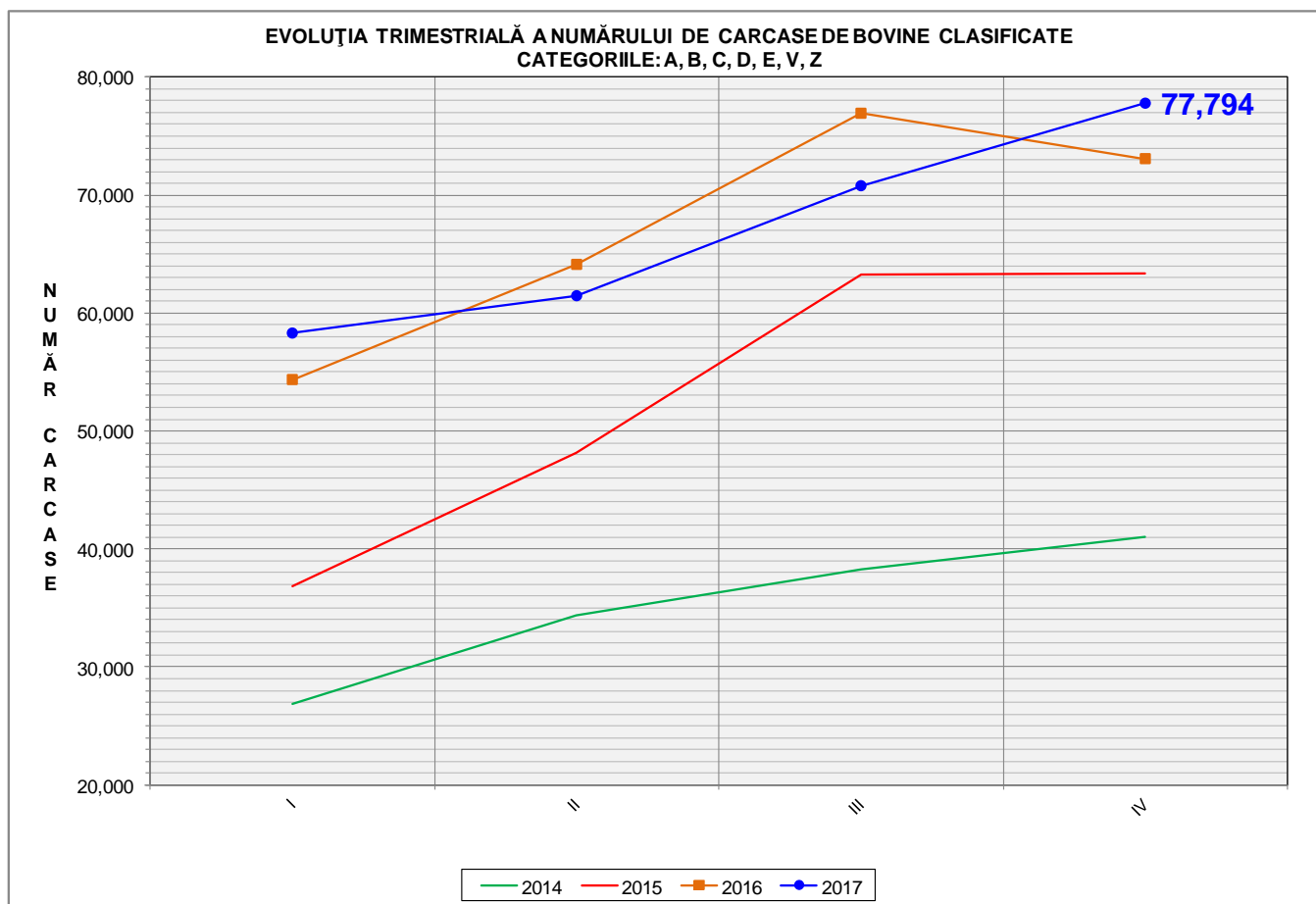




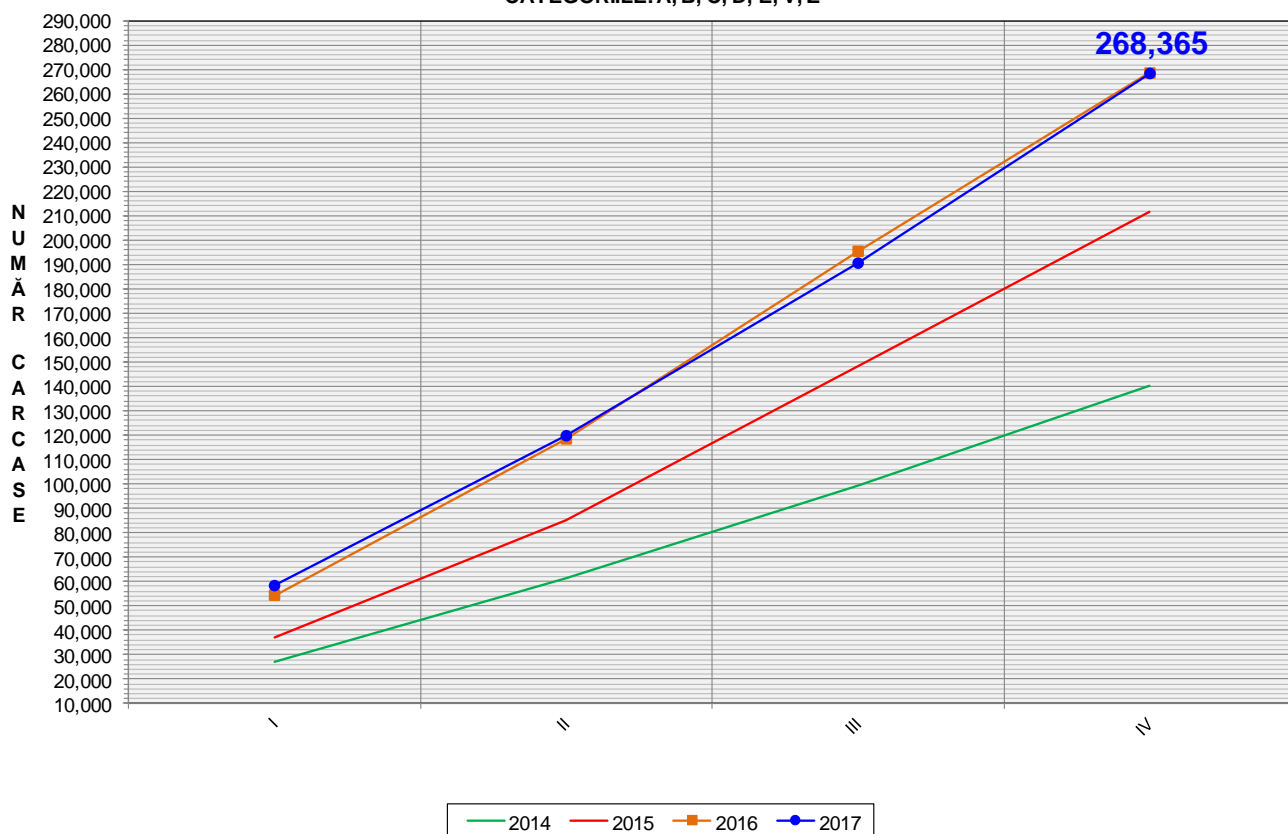
# Rezultatele clasificării carcaselor de bovine

## Trimestrul IV 2017



% Modificare	
1 TRIM	1 AN
9.9%	6.4%

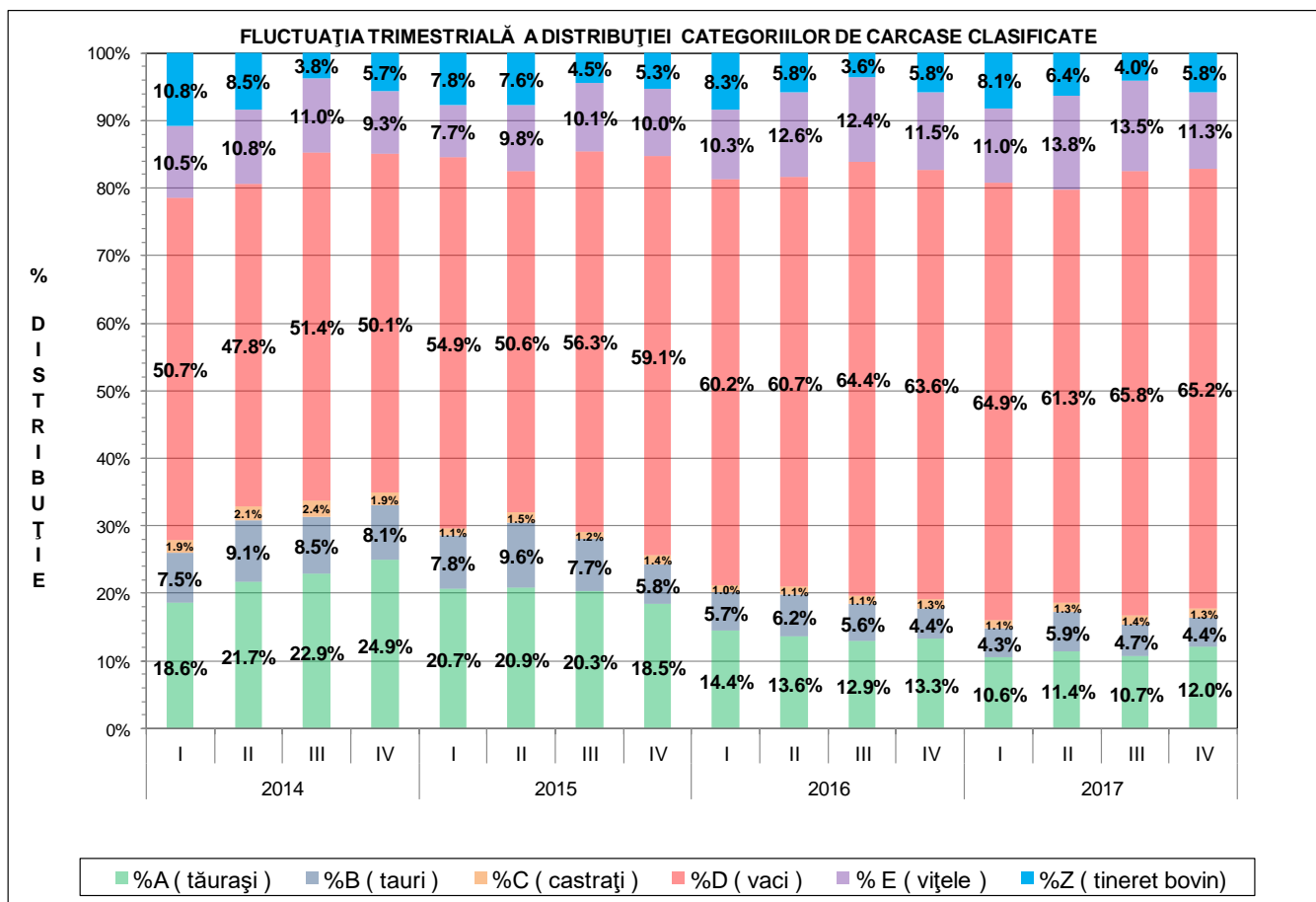
EVOLUȚIA TRIMESTRIALĂ CUMULATIVĂ A NUMĂRULUI DE CARCASE DE BOVINE CLASIFICATE  
CATEGORIILE: A, B, C, D, E, V, Z



% Modificare

1 AN

-0.1%





Report național clasificare carcase de bovine cu vârsta de 8 luni sau mai mult, conform grilei UE extinsă  
Perioada: trim IV 2017

"A"- CARCASE DE MASCULI TINERI NECASTRAȚI, CU VÂRSTA MAI MICĂ DE 2 ANI (TĂURAȘI)													
CONFORMAȚIE	GRĂSIMI										TOTAL		
	1		2		3		4		5		NUMĂR	% DIN TOTAL	GREUTATE MEDIE
	NUMĂR	% DIN TOTAL	NUMĂR	% DIN TOTAL	NUMĂR	% DIN TOTAL	NUMĂR	% DIN TOTAL	NUMĂR	% DIN TOTAL	NUMĂR	% DIN TOTAL	GREUTATE MEDIE
E	2	0.02	2	0.02	1	0.01	0	0.00	0	0.00	5	0.06	403.23
U	23	0.26	54	0.61	20	0.23	1	0.01	0	0.00	98	1.11	384.29
R	343	3.89	318	3.60	135	1.53	14	0.16	0	0.00	810	9.18	326.72
O+	1345	15.25	897	10.17	203	2.30	2	0.02	0	0.00	2447	27.74	274.49
-O	1207	13.68	492	5.58	67	0.76	2	0.02	0	0.00	1768	20.04	233.57
-P	2810	31.85	334	3.79	21	0.24	0	0.00	0	0.00	3165	35.88	193.12
P+	510	5.78	18	0.20	0	0.00	0	0.00	1	0.01	529	6.00	159.23
<b>TOTAL</b>	<b>6240</b>	<b>70.73</b>	<b>2115</b>	<b>23.97</b>	<b>447</b>	<b>5.07</b>	<b>19</b>	<b>0.22</b>	<b>1</b>	<b>0.01</b>	<b>8822</b>	<b>100.00</b>	<b>236.27</b>

"B"- CARCASE DE ALȚI MASCULI NECASTRAȚI (TAURI≥2 ANI)													
CONFORMAȚIE	GRĂSIMI										TOTAL		
	1		2		3		4		5		NUMĂR	% DIN TOTAL	GREUTATE MEDIE
	NUMĂR	% DIN TOTAL	NUMĂR	% DIN TOTAL	NUMĂR	% DIN TOTAL	NUMĂR	% DIN TOTAL	NUMĂR	% DIN TOTAL	NUMĂR	% DIN TOTAL	GREUTATE MEDIE
E	0	0.00	1	0.03	0	0.00	0	0.00	0	0.00	1	0.03	393.37
U	14	0.43	17	0.53	8	0.25	2	0.06	0	0.00	41	1.27	425.69
R	240	7.43	179	5.55	71	2.20	13	0.40	2	0.06	505	15.64	374.50
O+	544	16.85	303	9.39	115	3.56	5	0.15	0	0.00	967	29.96	295.65
-O	358	11.09	150	4.65	32	0.99	4	0.12	1	0.03	545	16.88	258.93
P+	695	21.53	96	2.97	11	0.34	0	0.00	0	0.00	802	24.85	204.27
-P	325	10.07	40	1.24	2	0.06	0	0.00	0	0.00	367	11.37	173.11
<b>TOTAL</b>	<b>2176</b>	<b>67.41</b>	<b>786</b>	<b>24.35</b>	<b>239</b>	<b>7.40</b>	<b>24</b>	<b>0.74</b>	<b>3</b>	<b>0.09</b>	<b>3228</b>	<b>100.00</b>	<b>266.83</b>

"C"- CARCASE DE MASCULI CASTRAȚI (BOI)													
CONFORMAȚIE	GRĂSIMI										TOTAL		
	1		2		3		4		5		NUMĂR	% DIN TOTAL	GREUTATE MEDIE
	NUMĂR	% DIN TOTAL	NUMĂR	% DIN TOTAL	NUMĂR	% DIN TOTAL	NUMĂR	% DIN TOTAL	NUMĂR	% DIN TOTAL	NUMĂR	% DIN TOTAL	GREUTATE MEDIE
E	0	0.00	0	0.00	0	0.00	0	0.00	0	0.00	0	0.00	0.00
U	0	0.00	1	0.10	0	0.00	0	0.00	0	0.00	1	0.10	440.02
R	10	1.05	57	5.96	422	44.14	85	8.89	0	0.00	574	60.04	311.96
O+	21	2.20	43	4.50	106	11.09	8	0.84	1	0.10	179	18.72	326.00
-O	16	1.67	33	3.45	26	2.72	1	0.10	0	0.00	76	7.95	369.64
P+	30	3.14	56	5.86	24	2.51	0	0.00	0	0.00	110	11.51	343.65
-P	14	1.46	2	0.21	0	0.00	0	0.00	0	0.00	16	1.67	196.17
<b>TOTAL</b>	<b>91</b>	<b>9.52</b>	<b>192</b>	<b>20.08</b>	<b>578</b>	<b>60.46</b>	<b>94</b>	<b>9.83</b>	<b>1</b>	<b>0.10</b>	<b>956</b>	<b>100.00</b>	<b>321.02</b>

"D"- CARCASE DE FEMELE CARE AU FĂTAT (VACI)													
CONFORMAȚIE	GRĂSIMI										TOTAL		
	1		2		3		4		5		NUMĂR	% DIN TOTAL	GREUTATE MEDIE
	NUMĂR	% DIN TOTAL	NUMĂR	% DIN TOTAL	NUMĂR	% DIN TOTAL	NUMĂR	% DIN TOTAL	NUMĂR	% DIN TOTAL	NUMĂR	% DIN TOTAL	GREUTATE MEDIE
E	0	0.00	0	0.00	0	0.00	0	0.00	0	0.00	0	0.00	0.00
U	12	0.03	9	0.02	26	0.05	24	0.05	6	0.01	77	0.16	392.26
R	508	1.06	602	1.26	548	1.14	195	0.41	35	0.07	1888	3.94	339.58
O+	3451	7.20	3662	7.64	2685	5.60	322	0.67	75	0.16	10195	21.26	283.80
-O	3265	6.81	2621	5.47	1372	2.86	153	0.32	8	0.02	7419	15.47	250.84
P+	8524	17.78	4797	10.00	1196	2.49	88	0.18	1	0.00	14606	30.46	219.56
-P	12350	25.76	1156	2.41	249	0.52	10	0.02	0	0.00	13765	28.71	185.51
<b>TOTAL</b>	<b>28110</b>	<b>58.62</b>	<b>12847</b>	<b>26.79</b>	<b>6076</b>	<b>12.67</b>	<b>792</b>	<b>1.65</b>	<b>125</b>	<b>0.26</b>	<b>47950</b>	<b>100.00</b>	<b>233.29</b>

"E"- CARCASE DE ALTE FEMELE (VIȚELE)													
CONFORMAȚIE	GRĂSIMI										TOTAL		
	1		2		3		4		5		NUMĂR	% DIN TOTAL	GREUTATE MEDIE
	NUMĂR	% DIN TOTAL	NUMĂR	% DIN TOTAL	NUMĂR	% DIN TOTAL	NUMĂR	% DIN TOTAL	NUMĂR	% DIN TOTAL	NUMĂR	% DIN TOTAL	GREUTATE MEDIE
E	0	0.00	0	0.00	0	0.00	0	0.00	0	0.00	0	0.00	0.00
U	8	0.10	11	0.13	11	0.13	3	0.04	4	0.05	37	0.45	325.51
R	117	1.41	117	1.41	382	4.60	132	1.59	5	0.06	753	9.07	290.81
O+	695	8.38	711	8.57	478	5.76	133	1.60	6	0.07	2023	24.38	255.34
-O	785	9.46	728	8.77	213	2.57	35	0.42	2	0.02	1763	21.25	227.47
P+	2032	24.49	616	7.42	147	1.77	21	0.25	0	0.00	2816	33.94	189.45
-P	787	9.48	109	1.31	9	0.11	1	0.01	0	0.00	906	10.92	154.00
<b>TOTAL</b>	<b>4424</b>	<b>53.31</b>	<b>2292</b>	<b>27.62</b>	<b>1240</b>	<b>14.94</b>	<b>325</b>	<b>3.92</b>	<b>17</b>	<b>0.20</b>	<b>8298</b>	<b>100.00</b>	<b>219.52</b>

"Z"- CARCASE DE BOVINE CU VÂRSTA CUPRINSĂ ÎNȚRE 8 LUNI ȘI MAI PUȚIN DE 12 LUNI (TINERET BOVIN)													
CONFORMAȚIE	GRĂSIMI										TOTAL		
	1		2		3		4		5		NUMĂR	% DIN TOTAL	GREUTATE MEDIE
	NUMĂR	% DIN TOTAL	NUMĂR	% DIN TOTAL	NUMĂR	% DIN TOTAL	NUMĂR	% DIN TOTAL	NUMĂR	% DIN TOTAL	NUMĂR	% DIN TOTAL	GREUTATE MEDIE
E	0	0.00	0	0.00	0	0.00	0	0.00	0	0.00	0	0.00	0.00
U	5	0.12	15	0.35	5	0.12	0	0.00	0	0.00	25	0.59	308.06
R	53	1.24	67	1.57	33	0.77	5	0.12	0	0.00	158	3.71	268.16
O+	317	7.44	224	5.25	54	1.27	3	0.07	0	0.00	598	14.03	222.08
-O	400	9.38	203	4.76	9	0.21	2	0.05	0	0.00	614	14.40	193.99
P+	2216	51.98	161	3.78	3	0.07	0	0.00	0	0.00	2380	55.83	153.84
-P	462	10.84	25	0.59	1	0.02	0	0.00	0	0.00	488	11.45	132.37
<b>TOTAL</b>	<b>3453</b>	<b>81.00</b>	<b>695</b>	<b>16.30</b>	<b>105</b>	<b>2.46</b>	<b>10</b>	<b>0.23</b>	<b>0</b>	<b>0.00</b>	<b>4263</b>	<b>100.00</b>	<b>171.88</b>

TOATE CATEGORIILE													
CONFORMAȚIE	GRĂSIMI										TOTAL		
	1		2		3		4		5		NUMĂR	% DIN TOTAL	GREUTATE MEDIE
	NUMĂR	% DIN TOTAL	NUMĂR	% DIN TOTAL	NUMĂR	% DIN TOTAL	NUMĂR	% DIN TOTAL	NUMĂR	% DIN TOTAL	NUMĂR	% DIN TOTAL	GREUTATE MEDIE
E	2	0.00	3	0.00	1	0.00	0	0.00	0	0.00	6	0.01	401.59
U	62	0.08	107	0.15	70	0.10	30	0.04	10	0.01	279	0.38	378.15
R	1271	1.73	1340	1.82	1591	2.16	444	0.60	42	0.06	4688	6.38	327.50
O+	6373	8.67	5840	7.94	3641	4.95	473	0.64	82	0.11	16409	22.32	277.81
-O	6031	8.20	4227	5.75	1719	2.34	197	0.27	11	0.01	12185	16.57	243.19
P+	16307	22.18	6060	8.24	1402	1.91	109	0.15	1	0.00	23879	32.48	206.01
-P	14448	19.65	1350	1.84	261	0.36	11	0.01	1	0.00	16071	21.86	180.98
<b>TOTAL</b>	<b>44494</b>	<b>60.52</b>	<b>18927</b>	<b>25.75</b>	<b>8685</b>	<b>11.81</b>	<b>1264</b>	<b>1.72</b>	<b>147</b>	<b>0.20</b>	<b>73517</b>	<b>100.00</b>	<b>231.14</b>



Raport național clasificare pentru categoria "A"- carcase de masculi necastrați cu vârsta cuprinsă între 12 luni și mai puțin de 24 de luni (tăurași)

Perioada: trim IV 2017

GRASIME	CONFORMAȚIE	NUMAR	PROCENT DIN TOTAL	GREUTATE MEDIE
1	E	2	0.02	432.97
	U	23	0.26	320.65
	R	343	3.89	308.32
	O+	1345	15.25	259.56
	-O	1207	13.68	222.24
	P+	2810	31.85	189.17
	-P	510	5.78	158.10
	<b>TOTAL</b>	<b>6240</b>	<b>70.73</b>	<b>215.31</b>
2	E	2	0.02	390.88
	U	54	0.61	391.60
	R	318	3.60	333.08
	O+	897	10.17	284.96
	-O	492	5.58	254.88
	P+	334	3.79	224.28
	-P	18	0.20	195.32
	<b>TOTAL</b>	<b>2115</b>	<b>23.97</b>	<b>277.68</b>
3	E	1	0.01	368.48
	U	20	0.23	440.17
	R	135	1.53	350.72
	O+	203	2.30	326.47
	-O	67	0.76	276.71
	P+	21	0.24	226.25
	-P	0	0.00	0.00
	<b>TOTAL</b>	<b>447</b>	<b>5.07</b>	<b>326.81</b>
4	E	0	0.00	0.00
	U	1	0.01	335.16
	R	14	0.16	401.56
	O+	2	0.02	344.57
	-O	2	0.02	379.02
	P+	0	0.00	0.00
	-P	0	0.00	0.00
	<b>TOTAL</b>	<b>19</b>	<b>0.22</b>	<b>389.69</b>
5	E	0	0.00	0.00
	U	0	0.00	0.00
	R	0	0.00	0.00
	O+	0	0.00	0.00
	-O	0	0.00	0.00
	P+	0	0.00	0.00
	-P	1	0.01	86.24
	<b>TOTAL</b>	<b>1</b>	<b>0.01</b>	<b>86.24</b>
TOTAL	E	5	0.06	403.23
	U	98	1.11	384.29
	R	810	9.18	326.72
	O+	2447	27.74	274.49
	-O	1768	20.04	233.57
	P+	3165	35.88	193.12
	-P	529	6.00	159.23
	<b>TOTAL</b>	<b>8822</b>	<b>100.00</b>	<b>236.27</b>



Raport național clasificare pentru categoria "B"- carcase de masculi necastrați cu vârsta de 24 de luni și mai mult (tauri)

Perioada: trim IV 2017

GRASIME	CONFORMAȚIE	NUMAR	PROCENT DIN TOTAL	GREUTATE MEDIE
1	E	0	0.00	0.00
	U	14	0.43	377.98
	R	240	7.43	353.92
	O+	544	16.85	279.73
	-O	358	11.09	249.81
	P+	695	21.53	199.40
	-P	325	10.07	168.76
	<b>TOTAL</b>	<b>2176</b>	<b>67.41</b>	<b>241.39</b>
2	E	1	0.03	393.37
	U	17	0.53	450.50
	R	179	5.55	390.76
	O+	303	9.39	301.81
	-O	150	4.65	271.60
	P+	96	2.97	232.68
	-P	40	1.24	206.92
	<b>TOTAL</b>	<b>786</b>	<b>24.35</b>	<b>306.36</b>
3	E	0	0.00	0.00
	U	8	0.25	451.32
	R	71	2.20	411.81
	O+	115	3.56	353.82
	-O	32	0.99	284.82
	P+	11	0.34	263.89
	-P	2	0.06	202.91
	<b>TOTAL</b>	<b>239</b>	<b>7.40</b>	<b>359.67</b>
4	E	0	0.00	0.00
	U	2	0.06	446.39
	R	13	0.40	329.28
	O+	5	0.15	316.97
	-O	4	0.12	369.71
	P+	0	0.00	0.00
	-P	0	0.00	0.00
	<b>TOTAL</b>	<b>24</b>	<b>0.74</b>	<b>343.21</b>
5	E	0	0.00	0.00
	U	0	0.00	0.00
	R	2	0.06	359.56
	O+	0	0.00	0.00
	-O	1	0.03	349.86
	P+	0	0.00	0.00
	-P	0	0.00	0.00
	<b>TOTAL</b>	<b>3</b>	<b>0.09</b>	<b>356.33</b>
TOTAL	E	1	0.03	393.37
	U	41	1.27	425.69
	R	505	15.64	374.50
	O+	967	29.96	295.65
	-O	545	16.88	258.93
	P+	802	24.85	204.27
	-P	367	11.37	173.11
	<b>TOTAL</b>	<b>3228</b>	<b>100.00</b>	<b>266.83</b>



Raport național clasificare pentru categoria "C" - carcase de masculi castrați cu vârsta de 12 luni și mai mult (boi)

Perioada: trim IV 2017

GRASIME	CONFORMAȚIE	NUMAR	PROCENT DIN TOTAL	GREUTATE MEDIE
1	E	0	0.00	0.00
	U	0	0.00	0.00
	R	10	1.05	307.86
	O+	21	2.20	297.71
	-O	16	1.67	251.44
	P+	30	3.14	245.62
	-P	14	1.46	194.66
	<b>TOTAL</b>	<b>91</b>	<b>9.52</b>	<b>257.66</b>
2	E	0	0.00	0.00
	U	1	0.10	440.02
	R	57	5.96	394.36
	O+	43	4.50	354.40
	-O	33	3.45	395.87
	P+	56	5.86	383.09
	-P	2	0.21	206.78
	<b>TOTAL</b>	<b>192</b>	<b>20.08</b>	<b>380.67</b>
3	E	0	0.00	0.00
	U	0	0.00	0.00
	R	422	44.14	301.58
	O+	106	11.09	317.30
	-O	26	2.72	403.97
	P+	24	2.51	374.14
	-P	0	0.00	0.00
	<b>TOTAL</b>	<b>578</b>	<b>60.46</b>	<b>312.09</b>
4	E	0	0.00	0.00
	U	0	0.00	0.00
	R	85	8.89	308.70
	O+	8	0.84	354.15
	-O	1	0.10	502.74
	P+	0	0.00	0.00
	-P	0	0.00	0.00
	<b>TOTAL</b>	<b>94</b>	<b>9.83</b>	<b>314.63</b>
5	E	0	0.00	0.00
	U	0	0.00	0.00
	R	0	0.00	0.00
	O+	1	0.10	396.30
	-O	0	0.00	0.00
	P+	0	0.00	0.00
	-P	0	0.00	0.00
	<b>TOTAL</b>	<b>1</b>	<b>0.10</b>	<b>396.30</b>
TOTAL	E	0	0.00	0.00
	U	1	0.10	440.02
	R	574	60.04	311.96
	O+	179	18.72	326.00
	-O	76	7.95	369.64
	P+	110	11.51	343.65
	-P	16	1.67	196.17
	<b>TOTAL</b>	<b>956</b>	<b>100.00</b>	<b>321.02</b>



Raport național clasificare pentru categoria "D"- carcase de femele care au fătat (vacii)

Perioada: trim IV 2017

GRASIME	CONFORMAȚIE	NUMAR	PROCENT DIN TOTAL	GREUTATE MEDIE
1	E	0	0.00	0.00
	U	12	0.03	305.97
	R	508	1.06	319.07
	O+	3451	7.20	246.75
	-O	3265	6.81	220.79
	P+	8524	17.78	205.08
	-P	12350	25.76	182.80
	<b>TOTAL</b>	<b>28110</b>	<b>58.62</b>	<b>204.33</b>
2	E	0	0.00	0.00
	U	9	0.02	377.91
	R	602	1.26	331.37
	O+	3662	7.64	284.43
	-O	2621	5.47	262.37
	P+	4797	10.00	233.50
	-P	1156	2.41	205.92
	<b>TOTAL</b>	<b>12847</b>	<b>26.79</b>	<b>256.11</b>
3	E	0	0.00	0.00
	U	26	0.05	389.20
	R	548	1.14	356.96
	O+	2685	5.60	321.98
	-O	1372	2.86	291.03
	P+	1196	2.49	259.72
	-P	249	0.52	222.19
	<b>TOTAL</b>	<b>6076</b>	<b>12.67</b>	<b>302.09</b>
4	E	0	0.00	0.00
	U	24	0.05	425.33
	R	195	0.41	358.43
	O+	322	0.67	333.12
	-O	153	0.32	327.31
	P+	88	0.18	316.41
	-P	10	0.02	256.30
	<b>TOTAL</b>	<b>792</b>	<b>1.65</b>	<b>338.20</b>
5	E	0	0.00	0.00
	U	6	0.01	467.37
	R	35	0.07	401.48
	O+	75	0.16	378.82
	-O	8	0.02	384.90
	P+	1	0.00	305.86
	-P	0	0.00	0.00
	<b>TOTAL</b>	<b>125</b>	<b>0.26</b>	<b>389.22</b>
TOTAL	E	0	0.00	0.00
	U	77	0.16	392.26
	R	1888	3.94	339.58
	O+	10195	21.26	283.80
	-O	7419	15.47	250.84
	P+	14606	30.46	219.56
	-P	13765	28.71	185.51
	<b>TOTAL</b>	<b>47950</b>	<b>100.00</b>	<b>233.29</b>





Raport național clasificare pentru categoria "E"- carcase ale altor bovine femele cu vârsta de 12 luni și mai mult (vițele)

Perioada: trim IV 2017

GRASIME	CONFORMAȚIE	NUMAR	PROCENT DIN TOTAL	GREUTATE MEDIE
1	E	0	0.00	0.00
	U	8	0.10	301.29
	R	117	1.41	272.95
	O+	695	8.38	238.14
	-O	785	9.46	201.49
	P+	2032	24.49	181.98
	-P	787	9.48	151.09
	<b>TOTAL</b>	<b>4424</b>	<b>53.31</b>	<b>191.39</b>
2	E	0	0.00	0.00
	U	11	0.13	270.02
	R	117	1.41	276.49
	O+	711	8.57	250.77
	-O	728	8.77	244.30
	P+	616	7.42	203.56
	-P	109	1.31	167.16
	<b>TOTAL</b>	<b>2292</b>	<b>27.62</b>	<b>233.45</b>
3	E	0	0.00	0.00
	U	11	0.13	345.04
	R	382	4.60	294.53
	O+	478	5.76	277.14
	-O	213	2.57	256.55
	P+	147	1.77	222.25
	-P	9	0.11	231.64
	<b>TOTAL</b>	<b>1240</b>	<b>14.94</b>	<b>272.72</b>
4	E	0	0.00	0.00
	U	3	0.04	406.45
	R	132	1.59	306.83
	O+	133	1.60	288.29
	-O	35	0.42	280.90
	P+	21	0.25	268.32
	-P	1	0.01	309.97
	<b>TOTAL</b>	<b>325</b>	<b>3.92</b>	<b>294.89</b>
5	E	0	0.00	0.00
	U	4	0.05	412.18
	R	5	0.06	336.81
	O+	6	0.07	320.62
	-O	2	0.02	271.31
	P+	0	0.00	0.00
	-P	0	0.00	0.00
	<b>TOTAL</b>	<b>17</b>	<b>0.20</b>	<b>341.12</b>
TOTAL	E	0	0.00	0.00
	U	37	0.45	325.51
	R	753	9.07	290.81
	O+	2023	24.38	255.34
	-O	1763	21.25	227.47
	P+	2816	33.94	189.45
	-P	906	10.92	154.00
	<b>TOTAL</b>	<b>8298</b>	<b>100.00</b>	<b>219.52</b>



**Raport național clasificare pentru categoria "Z"- carcase de bovine cu vârsta cuprinsă între 8 luni și mai puțin de 12 luni (tineret bovin)**

Perioada: trim IV 2017

GRASIME	CONFORMAȚIE	NUMAR	PROCENT DIN TOTAL	GREUTATE MEDIE
1	E	0	0.00	0.00
	U	5	0.12	252.09
	R	53	1.24	229.42
	O+	317	7.44	204.62
	-O	400	9.38	183.44
	P+	2216	51.98	151.85
	-P	462	10.84	131.12
	<b>TOTAL</b>	<b>3453</b>	<b>81.00</b>	<b>158.91</b>
2	E	0	0.00	0.00
	U	15	0.35	283.18
	R	67	1.57	264.52
	O+	224	5.25	234.80
	-O	203	4.76	211.82
	P+	161	3.78	181.13
	-P	25	0.59	152.82
	<b>TOTAL</b>	<b>695</b>	<b>16.30</b>	<b>216.62</b>
3	E	0	0.00	0.00
	U	5	0.12	438.67
	R	33	0.77	324.39
	O+	54	1.27	268.24
	-O	9	0.21	249.41
	P+	3	0.07	163.86
	-P	1	0.02	198.16
	<b>TOTAL</b>	<b>105</b>	<b>2.46</b>	<b>288.74</b>
4	E	0	0.00	0.00
	U	0	0.00	0.00
	R	5	0.12	356.45
	O+	3	0.07	285.44
	-O	2	0.05	245.45
	P+	0	0.00	0.00
	-P	0	0.00	0.00
	<b>TOTAL</b>	<b>10</b>	<b>0.23</b>	<b>312.95</b>
TOTAL	E	0	0.00	0.00
	U	25	0.59	308.06
	R	158	3.71	268.16
	O+	598	14.03	222.08
	-O	614	14.40	193.99
	P+	2380	55.83	153.84
	-P	488	11.45	132.37
	<b>TOTAL</b>	<b>4263</b>	<b>100.00</b>	<b>171.88</b>



Raport național clasificare toate categoriile de carcase de bovine cu vârsta de 8 luni sau mai mult

Perioada: trim IV 2017

GRASIME	CONFORMAȚIE	NUMAR	PROCENT DIN TOTAL	GREUTATE MEDIE
1	E	2	0.00	432.97
	U	62	0.08	322.73
	R	1271	1.73	314.68
	O+	6373	8.67	249.40
	-O	6031	8.20	217.90
	P+	16307	22.18	192.06
	-P	14448	19.65	178.24
	<b>TOTAL</b>	<b>44494</b>	<b>60.52</b>	<b>202.98</b>
2	E	3	0.00	391.71
	U	107	0.15	372.56
	R	1340	1.82	334.26
	O+	5840	7.94	279.93
	-O	4227	5.75	257.33
	P+	6060	8.24	229.92
	-P	1350	1.84	201.70
	<b>TOTAL</b>	<b>18927</b>	<b>25.75</b>	<b>257.68</b>
3	E	1	0.00	368.48
	U	70	0.10	407.46
	R	1591	2.16	328.53
	O+	3641	4.95	316.41
	-O	1719	2.34	287.58
	P+	1402	1.91	257.07
	-P	261	0.36	222.28
	<b>TOTAL</b>	<b>8685</b>	<b>11.81</b>	<b>301.26</b>
4	E	0	0.00	0.00
	U	30	0.04	421.84
	R	444	0.60	334.05
	O+	473	0.64	320.45
	-O	197	0.27	320.51
	P+	109	0.15	307.15
	-P	11	0.01	261.18
	<b>TOTAL</b>	<b>1264</b>	<b>1.72</b>	<b>325.98</b>
5	E	0	0.00	0.00
	U	10	0.01	445.29
	R	42	0.06	391.78
	O+	82	0.11	374.78
	-O	11	0.01	361.06
	P+	1	0.00	305.86
	-P	1	0.00	86.24
	<b>TOTAL</b>	<b>147</b>	<b>0.20</b>	<b>380.98</b>
TOTAL	E	6	0.01	401.59
	U	279	0.38	378.15
	R	4688	6.38	327.50
	O+	16409	22.32	277.81
	-O	12185	16.57	243.19
	P+	23879	32.48	206.01
	-P	16071	21.86	180.98
	<b>TOTAL</b>	<b>73517</b>	<b>100.00</b>	<b>231.14</b>