



Prețul de piață al bovinelor la intrarea în abator Săptămâna 7 (12 – 18 februarie 2018)

SITUAȚIA CARCASELOR DE BOVINE CLASIFICATE ÎN FUNCȚIE DE PROVENIENȚA BOVINELOR SACRIFICATE ÎN SĂPTĂMÂNA 12 - 18 FEBRUARIE 2018

PROVENIENȚĂ BOVINE SACRIFICATE	CARCASE CLASIFICATE:						PREȚ FEZABIL CATEGORIILE:						
	BOVINE CU VÂRSTA:				TOTAL		A, B, C, D, E, Z				V		
	DE 8 LUNI SAU MAI MULT (A, B, C, D, E, Z)		MAI MICĂ DE 8 LUNI (V)				TOATE CLASELE		CLASELE CONFORM REGULAMENTULUI (UE) NR. 148 /2014		TOATE CLASELE		
	NUMĂR	%	NUMĂR	%	NUMĂR	%	NUMĂR	%	NUMĂR	%	NUMĂR	%	
CUMPĂRATE	1,803	46.5	55	1.4	1,858	47.9	1,703	43.9	806	20.8	42	1.1	
FERME PROPRII ALE ABATOARELOR	375	9.7	16	0.4	391	10.1	373	9.6	156	4.0	16	0.4	
PRESTĂRI SERVICII	PRODUCĂTORI	1,276	32.9	39	1.0	1,315	33.9	1,273	32.8	519	13.4	39	1.0
	COMERCIANȚI	291	7.5	23	0.6	314	8.1	195	5.0	37	1.0	17	0.4
TOTAL	3,745	96.6	133	3.4	3,878	100.0	3,544	91.4	1,518	39.1	114	2.9	

2,076 Carcase incluse în rapoartele naționale de prețuri de piață pentru carcasele de bovine cu vârsta de 8 luni sau mai mult
53.5% din total carcase clasificate

962 Carcase incluse în raportul național de prețuri de piață pentru Comisia Europeană
24.8% din total carcase clasificate

58 Carcase incluse în rapoartele naționale de prețuri de piață pentru carcasele de bovine cu vârsta mai mică de 8 luni (viței)
1.5% din total carcase clasificate

Factor general de ajustare pentru cheltuielile de transport a prețurilor raportate: 0.08 RON/kg carcasă caldă-2%

N.B. Diferențele dintre valorile de la paginile 2 și 7 pe de o parte și cele de la paginile 3 și 4 pe de altă parte, se explică prin ponderile diferite aplicate pentru calcularea prețurilor medii ponderate: ponderi "real time" (paginile 2 și 7) și, respectiv, ponderi calculate anual de Comisia Europeană, bazate pe "cifrele istorice" comunicate de statele membre privind distribuția în clasele SEUROP (paginile 3 și 4).



Prețul bovinelor din toate clasele de conformație și acoperire cu grăsime la intrarea în abator
în săptămâna 12 - 18 februarie 2018

Categoria	Număr	Greutate în viu (kg)	Preț în viu (RON / 100 kg)	Greutate carcasă caldă-2% (kg)	Preț carcasă (RON / 100 kg)	Modificare preț vs săptămâna anterioară	
						În viu	Carcasă
"A" - TĂURAȘI	327	519.8	677.5	273.3	1288.7	4.58%	3.79%
"B" - TAURI	70	539.7	643.1	276.9	1253.6	5.36%	5.20%
"C" - BOI	20	691.5	660.3	358.0	1275.5	5.75%	3.19%
"D" - VACI	1,199	521.6	522.6	251.6	1083.3	1.89%	0.34%
"E" - VIȚELE	247	449.7	597.9	222.1	1210.6	1.69%	2.46%
"Z" - TINERET BOVIN	213	372.7	608.8	191.4	1185.7	5.74%	4.80%
A + B + C + D + E + Z	2,076	499.7	568.8	247.2	1149.9	3.80%	2.37%
"V" - VIȚEI	58	243.6	610.1	121.2	1226.4	-1.45%	-1.25%



**Raport prețuri de piață din România versus prețuri de piață comunitare
conform Art.14.1 Regulamentul (CE) 1249/2008 modificat de Art.1.1 Regulamentul (UE) 148/2014**

Săptămâna: 7

din: 12/02/18

până în: 18/02/18

CATEGORIA	CLASA	PREȚ MEDIU			PREȚ RO /PREȚ COMUNITAR (%)
		ROMANIA		UE	
		RON / 100 kg	€ / 100 kg	€ / 100 kg	
Z	U2	1270.00	272.57	442.75	-38.44
Z	U3	0.00	0.00	419.68	
Z	R2	1337.41	287.04	398.82	-28.03
Z	R3	1286.00	276.01	402.60	-31.44 *
Z	O2	1214.23	260.60	358.91	-27.39
Z	O3	1193.69	256.20	361.85	-29.2
Z		1226.41	263.22	386.64	-31.92
A	U2	1244.85	267.18	418.65	-36.18
A	U3	0.00	0.00	404.24	
A	R2	1442.53	309.60	388.09	-20.22
A	R3	1267.89	272.12	387.71	-29.81 *
A	O2	1275.13	273.67	349.23	-21.64
A	O3	1252.65	268.85	361.90	-25.71
A		1292.61	277.42	388.98	-28.68
B	R3	0.00	0.00	344.65	
C	U2	0.00	0.00	404.11	
C	U3	0.00	0.00	408.96	
C	U4	0.00	0.00	406.60	
C	R3	1364.61	292.88	393.88	-25.64
C	R4	0.00	0.00	403.94	
C	O3	1237.28	265.55	365.80	-27.41
C	O4	0.00	0.00	382.11	
C		1311.28	281.43	389.44	-27.73
D	R3	1140.75	244.83	338.30	-27.63
D	R4	1157.00	248.32	325.03	-23.60
D	O2	1142.05	245.11	277.52	-11.68
D	O3	1132.44	243.05	296.95	-18.15 *
D	O4	1074.52	230.62	307.52	-25.01
D	P2	1018.00	218.49	246.19	-11.25
D	P3	1050.06	225.37	278.77	-19.16
D		1086.54	233.20	290.00	-19.59
E	U2	1204.00	258.41	438.05	-41.01
E	U3	0.00	0.00	425.72	
E	R2	1219.87	261.81	382.45	-31.54
E	R3	1266.24	271.77	388.37	-30.02 *
E	R4	0.00	0.00	396.74	
E	O2	1230.34	264.06	312.36	-15.46
E	O3	1239.44	266.01	341.57	-22.12
E	O4	1192.23	255.88	374.94	-31.75
E		1232.57	264.54	389.15	-32.02
TOATE CATEGORIILE		1158.71	248.69	352.88	-29.53

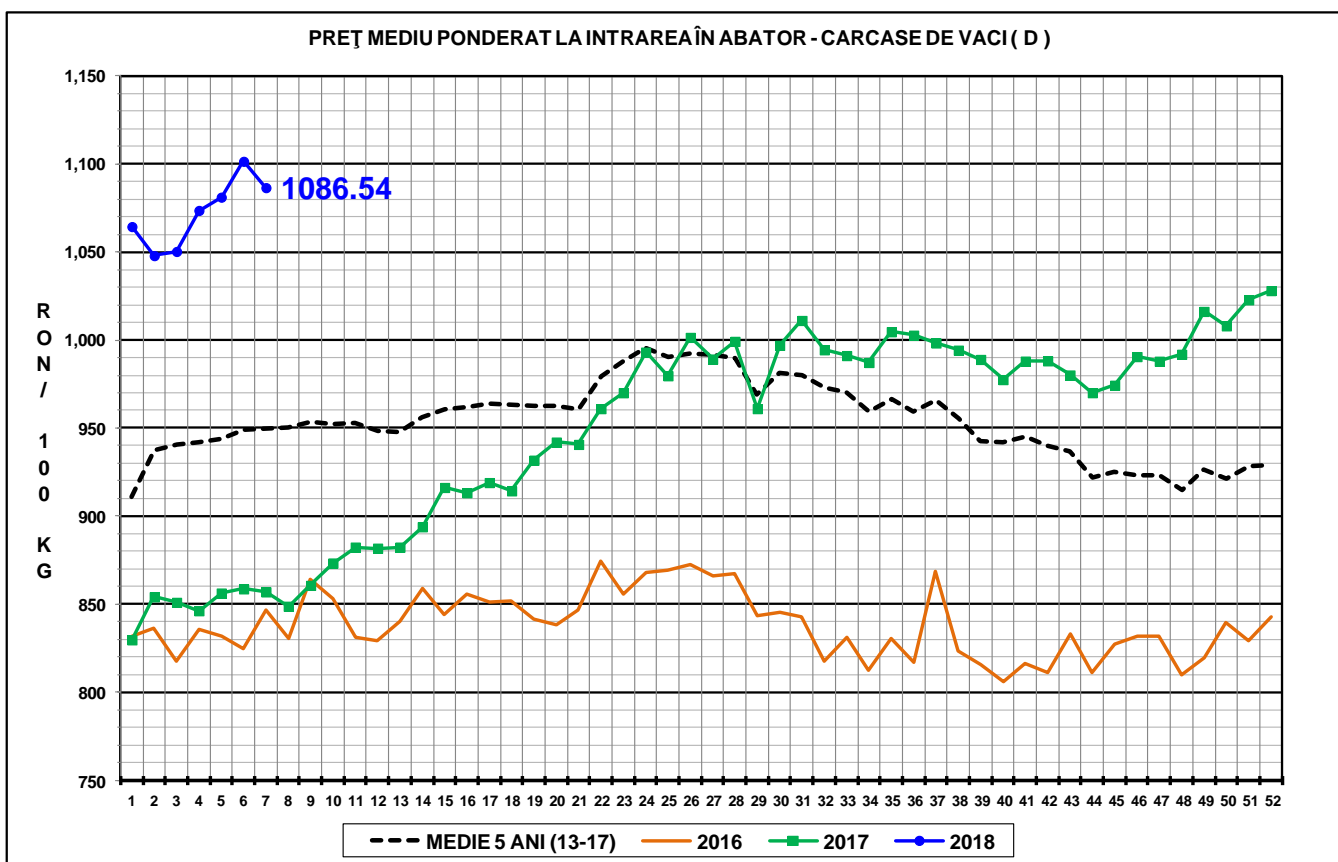
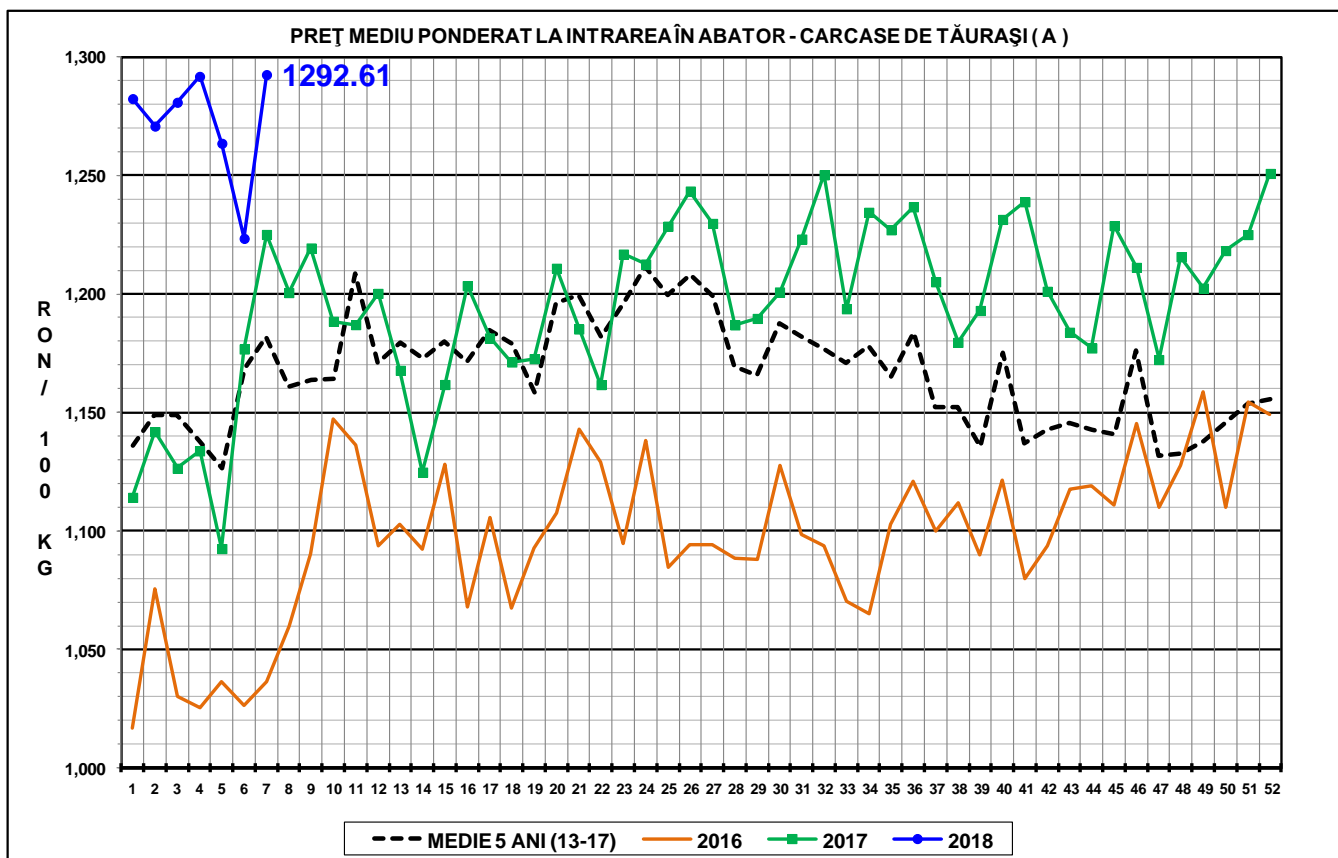
* CATEGORII ȘI CLASE DE REFERINȚĂ ÎN UE28: Z3, AR3, CR3, DO3 ȘI ER3



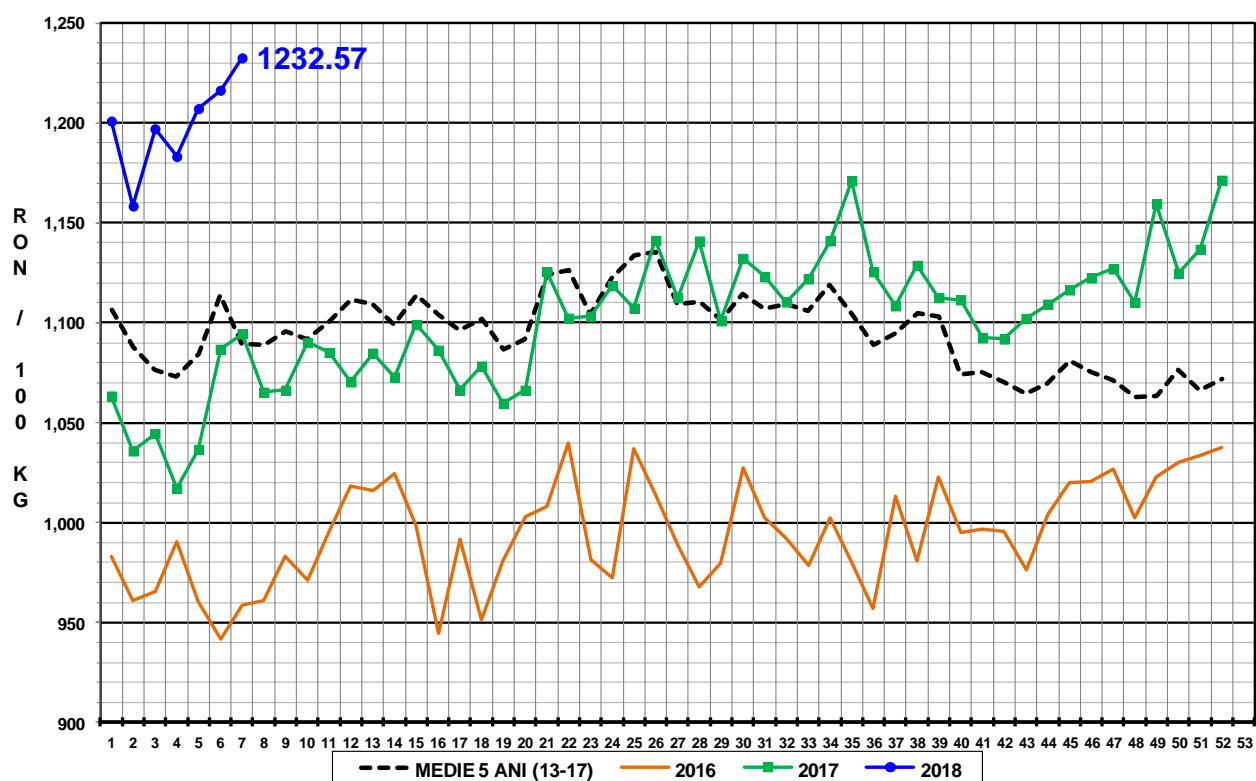
**CARCASE DE CARCASE DE BOVINE CU VÂRSTA DE 8 LUNI SAU MAI MULT LA INTRAREA ÎN ABATOR
CONFORM ART.14.1 REGULAMENTUL (CE) 1249/2008 MODIFICAT DE ART.1.1 REGULAMENTUL (UE) 148/2014**

Cotații naționale (RON / 100 kg)	SĂPT 7 / 2018	VARIAȚIE		
		1 SĂPT	1 AN	Medie 5 ani (13 - 17)
Tăurași "A"	1,292.61	5.65%	5.51%	9.37%
Vaci "D"	1,086.54	-1.36%	26.79%	14.42%
Vițele "E"	1,232.57	1.33%	12.61%	13.15%

Prețuri medii europene (€ / 100 kg)	SĂPT 7 / 2018			VARIAȚIE					
				1 SĂPT			1 AN		
	A	D	E	A	D	E	A	D	E
Uniunea Europeană	388.98	290.00	389.15	0.01%	0.02%	0.06%	3.77%	5.76%	1.57%
Franța	391.96	308.01	399.13	-0.30%	0.21%	-0.29%	4.08%	-1.75%	-0.96%
Germania	398.63	299.98	359.60	0.97%	0.96%	0.20%	5.23%	10.00%	5.80%
Italia	433.93	268.61	450.18	-1.90%	-1.70%	0.84%	4.38%	19.44%	1.50%
Marea Britanie	376.17	300.66	401.83	-0.24%	0.84%	-0.41%	-1.88%	7.19%	-2.27%
Olanda	318.81	272.52	255.57	-8.81%	0.08%	5.87%	12.77%	12.20%	11.96%
Polonia	342.04	285.19	322.03	-0.96%	-0.16%	0.03%	8.16%	14.25%	8.19%
România	277.43	233.20	264.54	5.42%	-5.26%	1.11%	2.19%	22.80%	9.07%
Ungaria	248.89	199.60	220.86	1.15%	-2.18%	-11.40%	-4.07%	8.98%	-0.24%



PREȚ MEDIU PONDERAT LA INTRAREA ÎN ABATOR - CARCASE DE VIȚELE (E)





Raport național prețuri de piață carcase de bovine cu vârsta de 8 luni sau mai mult, la intrarea în abator conform grilei UE

Săptămâna: 7

din: 12/02/18

până în 18/02/18

"A"- CARCASE DE MASCULI NECASTRAȚI CU VÂRSTA CUPRINSĂ ÎNȚRE 12 LUNI ȘI MAI PUȚIN DE 24 DE LUNI (TĂURAȘI)								
CONFORMAȚIE	PREȚ MEDIU (RON / 100 kg)					NUMĂR CARCASE	TOTAL	
	GRĂSIMI						GREUTATE MEDIE	PREȚ MEDIU (RON / 100 kg)
	1	2	3	4	5			
E	0.0	0.0	0.0	0.0	0.0	0	0.0	0.0
U	0.0	1244.8	0.0	0.0	0.0	7	381.1	1244.8
R	1350.6	1442.5	1267.9	0.0	0.0	49	327.9	1379.8
O	1282.3	1275.1	1252.6	0.0	0.0	198	274.7	1274.5
P	1267.8	1240.7	1217.0	0.0	0.0	73	222.4	1253.5
TOTAL	1285.9	1300.7	1253.9	0.0	0.0	327	273.3	1288.7

"B"- CARCASE DE MASCULI NECASTRAȚI CU VÂRSTA DE 24 DE LUNI ȘI MAI MULT (TAURI)								
CONFORMAȚIE	PREȚ MEDIU (RON / 100 kg)					NUMĂR CARCASE	TOTAL	
	GRĂSIMI						GREUTATE MEDIE	PREȚ MEDIU (RON / 100 kg)
	1	2	3	4	5			
E	0.0	0.0	0.0	0.0	0.0	0	0.0	0.0
U	0.0	985.0	0.0	0.0	0.0	1	476.3	985.0
R	1329.7	1283.6	0.0	0.0	0.0	15	345.5	1303.5
O	1287.4	1297.9	1212.7	1059.5	0.0	40	273.6	1271.0
P	1138.5	1138.4	0.0	0.0	0.0	14	198.3	1138.5
TOTAL	1264.2	1262.6	1212.7	1059.5	0.0	70	276.9	1253.6

"C"- CARCASE DE MASCULI CASTRAȚI CU VÂRSTA DE 12 LUNI ȘI MAI MULT (BOI)								
CONFORMAȚIE	PREȚ MEDIU (RON / 100 kg)					NUMĂR CARCASE	TOTAL	
	GRĂSIMI						GREUTATE MEDIE	PREȚ MEDIU (RON / 100 kg)
	1	2	3	4	5			
E	0.0	0.0	0.0	0.0	0.0	0	0.0	0.0
U	0.0	0.0	0.0	0.0	0.0	0	0.0	0.0
R	0.0	1277.2	1364.6	0.0	0.0	8	316.1	1342.3
O	0.0	1149.7	1237.3	0.0	0.0	8	403.1	1217.8
P	0.0	1279.3	1306.0	0.0	0.0	4	351.6	1287.7
TOTAL	0.0	1238.8	1293.2	0.0	0.0	20	358.0	1275.5

"D"- CARCASE DE FEMELE CARE AU FĂTAT (VACI)								
CONFORMAȚIE	PREȚ MEDIU (RON / 100 kg)					NUMĂR CARCASE	TOTAL	
	GRĂSIMI						GREUTATE MEDIE	PREȚ MEDIU (RON / 100 kg)
	1	2	3	4	5			
E	0.0	0.0	0.0	0.0	0.0	0	0.0	0.0
U	1180.0	0.0	1127.3	1137.0	0.0	5	434.5	1139.0
R	1146.5	1173.0	1140.8	1157.0	0.0	67	349.4	1157.1
O	1145.4	1142.1	1132.4	1074.5	0.0	526	272.6	1136.2
P	1001.2	1018.0	1050.1	1003.5	1091.0	601	220.8	1012.2
TOTAL	1049.0	1099.0	1114.4	1078.4	1091.0	1199	251.6	1083.3

"E"- CARCASE ALE ALTOR BOVINE FEMELE CU VÂRSTA DE 12 LUNI ȘI MAI MULT (VIȚELE)								
CONFORMAȚIE	PREȚ MEDIU (RON / 100 kg)					NUMĂR CARCASE	TOTAL	
	GRĂSIMI						GREUTATE MEDIE	PREȚ MEDIU (RON / 100 kg)
	1	2	3	4	5			
E	0.0	0.0	0.0	0.0	0.0	0	0.0	0.0
U	0.0	1204.0	0.0	0.0	0.0	1	293.0	1204.0
R	1297.0	1219.9	1266.2	0.0	1406.0	24	314.9	1265.8
O	1244.1	1230.3	1239.4	1192.2	0.0	111	239.4	1235.4
P	1162.7	1149.0	1161.4	0.0	0.0	111	184.0	1158.1
TOTAL	1201.3	1203.6	1236.1	1192.2	1406.0	247	222.1	1210.6

"Z"- CARCASE DE BOVINE CU VÂRSTA CUPRINSĂ ÎNȚRE 8 LUNI ȘI MAI PUȚIN DE 12 LUNI (TINERET BOVIN)								
CONFORMAȚIE	PREȚ MEDIU (RON / 100 kg)					NUMĂR CARCASE	TOTAL	
	GRĂSIMI						GREUTATE MEDIE	PREȚ MEDIU (RON / 100 kg)
	1	2	3	4	5			
E	0.0	0.0	0.0	0.0	0.0	0	0.0	0.0
U	0.0	1270.0	0.0	0.0	0.0	1	366.5	1270.0
R	1360.7	1337.4	1286.0	0.0	0.0	8	248.8	1338.0
O	1195.6	1214.2	1193.7	0.0	0.0	102	203.9	1204.0
P	1157.4	1107.5	1221.0	0.0	0.0	102	172.6	1145.2
TOTAL	1179.3	1192.8	1210.7	0.0	0.0	213	191.4	1185.7

TOATE CATEGORIILE								
CONFORMAȚIE	PREȚ MEDIU (RON / 100 kg)					NUMĂR CARCASE	TOTAL	
	GRĂSIMI						GREUTATE MEDIE	PREȚ MEDIU (RON / 100 kg)
	1	2	3	4	5			
E	0.0	0.0	0.0	0.0	0.0	0	0.0	0.0
U	1180.0	1211.6	1127.3	1137.0	0.0	15	398.4	1185.2
R	1298.9	1289.2	1219.5	1157.0	1406.0	171	331.8	1262.6
O	1208.2	1192.8	1165.6	1082.0	0.0	985	263.3	1187.5
P	1062.0	1065.0	1083.1	1003.5	1091.0	905	211.2	1064.4
TOTAL	1131.4	1166.5	1161.0	1083.1	1296.9	2076	247.2	1149.9



Raport național parțial prețuri de piață carcase de bovine cu vârsta de 8 luni sau mai mult, la intrarea în abator conform grilei UE (*)

Săptămâna: 7

din: 12/02/18

până în 18/02/18

"A"- CARCASE DE MASCULI NECASTRAȚI CU VÂRSTA CUPRINSĂ ÎNȚRE 12 LUNI ȘI MAI PUȚIN DE 24 DE LUNI (TĂURAȘI)								
CONFORMAȚIE	PREȚ MEDIU (RON / 100 kg)					NUMĂR CARCASE	TOTAL	
	GRĂSIME						GREUTATE MEDIE	PREȚ MEDIU (RON / 100 kg)
	1	2	3	4	5			
E	0.0	0.0	0.0	0.0	0.0	0	0.0	0.0
U	0.0	1244.8	0.0	0.0	0.0	7	381.1	1244.8
R	1354.4	1461.2	1237.5	0.0	0.0	41	319.1	1395.1
O	1316.7	1322.1	1325.7	0.0	0.0	125	270.8	1320.3
P	1291.1	1268.6	0.0	0.0	0.0	43	200.1	1284.3
TOTAL	1315.3	1345.8	1289.0	0.0	0.0	216	269.5	1328.3

"B"- CARCASE DE MASCULI NECASTRAȚI CU VÂRSTA DE 24 DE LUNI ȘI MAI MULT (TAURI)								
CONFORMAȚIE	PREȚ MEDIU (RON / 100 kg)					NUMĂR CARCASE	TOTAL	
	GRĂSIME						GREUTATE MEDIE	PREȚ MEDIU (RON / 100 kg)
	1	2	3	4	5			
E	0.0	0.0	0.0	0.0	0.0	0	0.0	0.0
U	0.0	985.0	0.0	0.0	0.0	1	476.3	985.0
R	1329.7	1264.1	0.0	0.0	0.0	10	342.4	1306.8
O	1305.3	1312.2	0.0	1059.5	0.0	33	274.4	1285.9
P	1138.5	1010.4	0.0	0.0	0.0	13	197.0	1120.7
TOTAL	1271.2	1254.1	0.0	1059.5	0.0	57	272.2	1254.0

"C"- CARCASE DE MASCULI CASTRAȚI CU VÂRSTA DE 12 LUNI ȘI MAI MULT (BOI)								
CONFORMAȚIE	PREȚ MEDIU (RON / 100 kg)					NUMĂR CARCASE	TOTAL	
	GRĂSIME						GREUTATE MEDIE	PREȚ MEDIU (RON / 100 kg)
	1	2	3	4	5			
E	0.0	0.0	0.0	0.0	0.0	0	0.0	0.0
U	0.0	0.0	0.0	0.0	0.0	0	0.0	0.0
R	0.0	1277.2	1364.6	0.0	0.0	8	316.1	1342.3
O	0.0	1149.7	1237.3	0.0	0.0	8	403.1	1217.8
P	0.0	1279.3	1306.0	0.0	0.0	4	351.6	1287.7
TOTAL	0.0	1238.8	1293.2	0.0	0.0	20	358.0	1275.5

"D"- CARCASE DE FEMELE CARE AU FĂTAT (VACI)								
CONFORMAȚIE	PREȚ MEDIU (RON / 100 kg)					NUMĂR CARCASE	TOTAL	
	GRĂSIME						GREUTATE MEDIE	PREȚ MEDIU (RON / 100 kg)
	1	2	3	4	5			
E	0.0	0.0	0.0	0.0	0.0	0	0.0	0.0
U	1180.0	0.0	1127.3	1137.0	0.0	5	434.5	1139.0
R	1146.5	1175.6	1149.5	1157.0	0.0	62	352.1	1162.2
O	1143.0	1142.4	1130.8	1071.3	0.0	471	272.7	1135.2
P	994.8	1012.7	1057.6	1003.5	0.0	509	220.2	1007.8
TOTAL	1048.2	1097.3	1117.6	1076.7	0.0	1047	252.6	1083.5

"E"- CARCASE ALE ALTOR BOVINE FEMELE CU VÂRSTA DE 12 LUNI ȘI MAI MULT (VIȚELE)								
CONFORMAȚIE	PREȚ MEDIU (RON / 100 kg)					NUMĂR CARCASE	TOTAL	
	GRĂSIME						GREUTATE MEDIE	PREȚ MEDIU (RON / 100 kg)
	1	2	3	4	5			
E	0.0	0.0	0.0	0.0	0.0	0	0.0	0.0
U	0.0	1204.0	0.0	0.0	0.0	1	293.0	1204.0
R	1297.0	1219.9	1269.1	0.0	1406.0	18	307.3	1267.3
O	1248.1	1229.8	1255.3	1185.0	0.0	90	243.7	1238.6
P	1163.0	1152.9	1217.3	0.0	0.0	76	185.3	1162.1
TOTAL	1209.0	1206.0	1257.9	1185.0	1406.0	185	226.2	1216.4

"Z"- CARCASE DE BOVINE CU VÂRSTA CUPRINSĂ ÎNȚRE 8 LUNI ȘI MAI PUȚIN DE 12 LUNI (TINERET BOVIN)								
CONFORMAȚIE	PREȚ MEDIU (RON / 100 kg)					NUMĂR CARCASE	TOTAL	
	GRĂSIME						GREUTATE MEDIE	PREȚ MEDIU (RON / 100 kg)
	1	2	3	4	5			
E	0.0	0.0	0.0	0.0	0.0	0	0.0	0.0
U	0.0	1270.0	0.0	0.0	0.0	1	366.5	1270.0
R	1360.7	1337.4	1286.0	0.0	0.0	8	248.8	1338.0
O	1197.7	1217.7	1199.0	0.0	0.0	98	204.5	1206.8
P	1132.3	1067.6	0.0	0.0	0.0	71	176.0	1117.6
TOTAL	1171.6	1196.7	1216.0	0.0	0.0	178	196.0	1183.0

TOATE CATEGORIILE								
CONFORMAȚIE	PREȚ MEDIU (RON / 100 kg)					NUMĂR CARCASE	TOTAL	
	GRĂSIME						GREUTATE MEDIE	PREȚ MEDIU (RON / 100 kg)
	1	2	3	4	5			
E	0.0	0.0	0.0	0.0	0.0	0	0.0	0.0
U	1180.0	1211.6	1127.3	1137.0	0.0	15	398.4	1185.2
R	1298.3	1290.2	1215.4	1157.0	1406.0	147	329.2	1264.0
O	1211.3	1195.6	1161.0	1075.4	0.0	825	262.5	1188.8
P	1051.8	1047.1	1075.4	1003.5	0.0	716	211.2	1051.5
TOTAL	1132.0	1164.0	1157.2	1078.9	1406.0	1703	247.9	1148.2

(*) Pentru calcularea prețurilor medii au fost luate în considerare doar bovinele cumparate de către abatoare