



Prețul de piață al bovinelor la intrarea în abator Săptămâna 6 (5 – 11 februarie 2018)

SITUAȚIA CARCASELOR DE BOVINE CLASIFICATE ÎN FUNCȚIE DE PROVENIENȚA BOVINELOR SACRIFICATE ÎN SĂPTĂMÂNA 5 - 11 FEBRUARIE 2018

PROVENIENȚĂ BOVINE SACRIFICATE	CARCASE CLASIFICATE:						PREȚ FEZABIL CATEGORIILE:						
	BOVINE CU VÂRSTA:				TOTAL		A, B, C, D, E, Z				V		
	DE 8 LUNI SAU MAI MULT (A, B, C, D, E, Z)		MAI MICĂ DE 8 LUNI (V)				TOATE CLASELE		CLASELE CONFORM REGULAMENTULUI (UE) NR. 148 /2014		TOATE CLASELE		
	NUMĂR	%	NUMĂR	%	NUMĂR	%	NUMĂR	%	NUMĂR	%	NUMĂR	%	
CUMPĂRATE	1,672	45.6	50	1.4	1,722	46.9	1,597	43.5	764	20.8	32	0.9	
FERME PROPRII ALE ABATOARELOR	428	11.7	11	0.3	439	12.0	421	11.5	182	5.0	9	0.2	
PRESTĂRI SERVICII	PRODUCĂTORI	1,030	28.1	44	1.2	1,074	29.3	1,015	27.7	385	10.5	42	1.1
	COMERCIANȚI	396	10.8	39	1.1	435	11.9	302	8.2	81	2.2	36	1.0
TOTAL	3,526	96.1	144	3.9	3,670	100.0	3,335	90.9	1,412	38.5	119	3.2	

2,018 Carcase incluse în rapoartele naționale de prețuri de piață pentru carcasele de bovine cu vârsta de 8 luni sau mai mult
55.0% din total carcase clasificate

946 Carcase incluse în raportul național de prețuri de piață pentru Comisia Europeană
25.8% din total carcase clasificate

41 Carcase incluse în rapoartele naționale de prețuri de piață pentru carcasele de bovine cu vârsta mai mică de 8 luni (viței)
1.1% din total carcase clasificate

Factor general de ajustare pentru cheltuielile de transport a prețurilor raportate: 0.08 RON/kg carcasă caldă-2%

N.B. Diferențele dintre valorile de la paginile 2 și 7 pe de o parte și cele de la paginile 3 și 4 pe de altă parte, se explică prin ponderile diferite aplicate pentru calcularea prețurilor medii ponderate: *ponderi "real time"* (paginile 2 și 7) și, respectiv, *ponderi calculate anual de Comisia Europeană, bazate pe "cifrele istorice"* comunicate de statele membre privind distribuția în clasele SEUROP (paginile 3 și 4).



Prețul bovinelor din toate clasele de conformație și acoperire cu grăsime la intrarea în abator
în săptămâna 5 - 11 februarie 2018

Categoria	Număr	Greutate în viu (kg)	Preț în viu (RON / 100 kg)	Greutate carcasă caldă-2% (kg)	Preț carcasă (RON / 100 kg)	Modificare preț vs săptămâna anterioară	
						În viu	Carcasă
"A" - TĂURAȘI	263	522.9	647.8	272.8	1241.6	-0.92%	-1.81%
"B" - TAURI	65	556.7	610.4	285.1	1191.7	-4.46%	-5.09%
"C" - BOI	7	729.7	624.4	368.6	1236.1	1.07%	2.43%
"D" - VACI	1,230	531.2	512.9	252.4	1079.6	0.71%	1.14%
"E" - VIȚELE	242	453.3	587.9	225.6	1181.6	-0.48%	-0.57%
"Z" - TINERET BOVIN	211	379.2	575.7	193.0	1131.4	-3.40%	-2.20%
A + B + C + D + E + Z	2,018	506.4	548.0	247.1	1123.3	-0.29%	-0.10%
"V" - VIȚEI	41	258.7	619.1	128.9	1242.0	3.85%	4.90%



**Raport prețuri de piață din România versus prețuri de piață comunitare
conform Art.14.1 Regulamentul (CE) 1249/2008 modificat de Art.1.1 Regulamentul (UE) 148/2014**

Săptămâna: 6

din: 05/02/18

până în: 11/02/18

CATEGORIA	CLASA	PREȚ MEDIU			PREȚ RO /PREȚ COMUNITAR (%)
		ROMANIA		UE	
		RON / 100 kg	€ / 100 kg	€ / 100 kg	
Z	U2	0.00	0.00	439.25	
Z	U3	0.00	0.00	418.70	
Z	R2	1267.55	272.64	399.13	-31.69
Z	R3	0.00	0.00	402.24	*
Z	O2	1095.19	235.57	352.53	-33.18
Z	O3	1095.21	235.57	363.53	-35.2
Z		1111.85	239.15	384.64	-37.82
A	U2	1265.17	272.13	419.25	-35.09
A	U3	0.00	0.00	405.64	
A	R2	1336.80	287.54	386.72	-25.65
A	R3	1264.96	272.09	388.35	-29.94 *
A	O2	1215.44	261.44	348.50	-24.98
A	O3	1122.86	241.52	360.21	-32.95
A		1223.47	263.17	388.94	-32.34
B	R3	1388.88	298.74	344.87	-13.38
C	U2	0.00	0.00	406.34	
C	U3	0.00	0.00	411.53	
C	U4	0.00	0.00	409.23	
C	R3	1258.00	270.59	394.55	-31.42
C	R4	0.00	0.00	404.88	
C	O3	0.00	0.00	366.88	
C	O4	0.00	0.00	381.08	
C		1258.00	270.59	390.36	-30.68
D	R3	1162.35	250.02	337.68	-25.96
D	R4	1245.57	267.92	322.29	-16.87
D	O2	1136.09	244.37	276.05	-11.48
D	O3	1167.70	251.17	295.50	-15.00 *
D	O4	1144.17	246.11	306.37	-19.67
D	P2	1027.77	221.07	246.07	-10.16
D	P3	1101.68	236.97	278.22	-14.83
D		1101.49	236.93	289.94	-18.28
E	U2	1225.00	263.49	434.53	-39.36
E	U3	1348.00	289.95	426.06	-31.95
E	R2	1231.18	264.82	384.45	-31.12
E	R3	1326.51	285.33	387.66	-26.40 *
E	R4	1295.00	278.55	398.49	-30.10
E	O2	1202.23	258.59	312.57	-17.27
E	O3	1215.81	261.52	340.08	-23.10
E	O4	1158.71	249.23	374.00	-33.36
E		1216.39	261.64	388.90	-32.72
TOATE CATEGORIILE		1143.26	245.91	352.74	-30.29

* CATEGORII ȘI CLASE DE REFERINȚĂ ÎN UE28: Z3, AR3, CR3, DO3 ȘI ER3



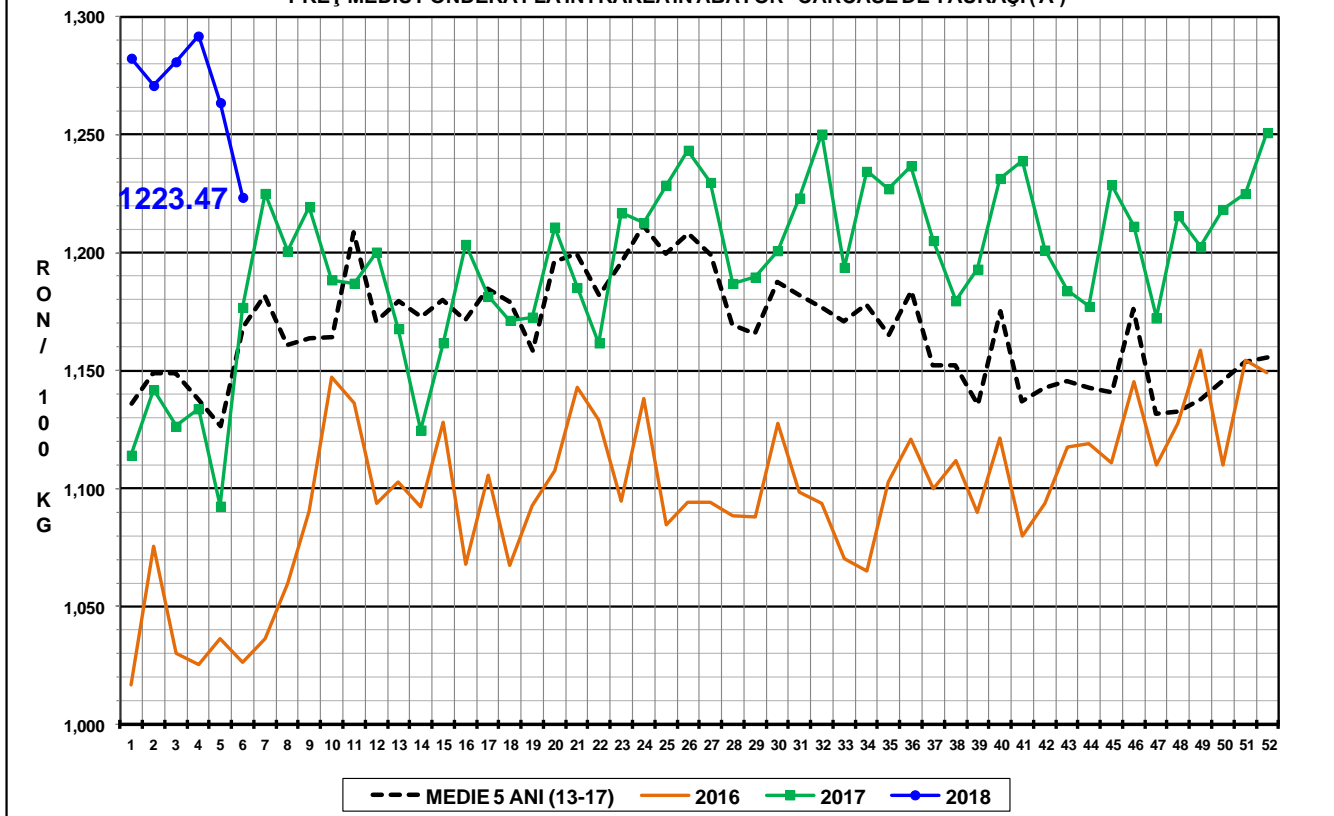
**CARCASE DE CARCASE DE BOVINE CU VÂRSTA DE 8 LUNI SAU MAI MULT LA INTRAREA ÎN ABATOR
CONFORM ART.14.1 REGULAMENTUL (CE) 1249/2008 MODIFICAT DE ART.1.1 REGULAMENTUL (UE) 148/2014**

Cotații naționale (RON / 100 kg)	SĂPT 6 / 2018	VARIAȚIE		
		1 SĂPT	1 AN	Medie 5 ani (13 - 17)
Tăurași "A"	1,223.47	-3.18%	3.97%	4.71%
Vaci "D"	1,101.49	1.88%	28.28%	16.04%
Vițele "E"	1,216.39	0.76%	11.93%	9.23%

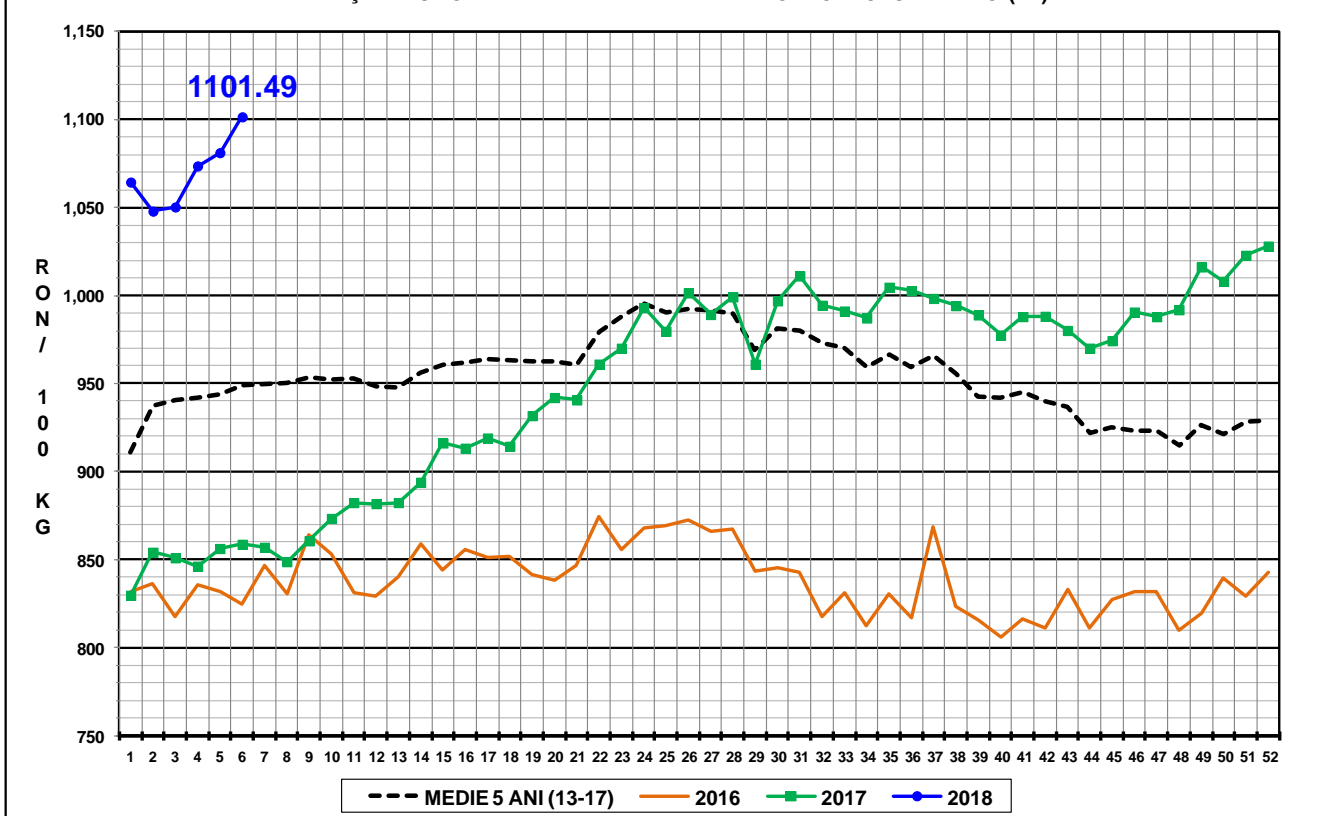
Prețuri medii europene (€ / 100 kg)	SĂPT 6 / 2018			VARIAȚIE					
				1 SĂPT			1 AN		
	A	D	E	A	D	E	A	D	E
Uniunea Europeană	388.94	289.94	388.90	-0.47%	0.06%	-0.35%	3.50%	6.11%	1.72%
Franța	393.15	307.35	400.30	-0.41%	0.27%	-0.63%	4.71%	-1.45%	-0.76%
Germania	394.82	297.12	358.88	-0.18%	-0.07%	0.40%	3.84%	9.20%	5.32%
Italia	442.33	273.26	446.41	-0.53%	-0.04%	-0.22%	4.29%	21.46%	1.29%
Marea Britanie	377.08	298.17	403.50	-1.48%	-0.08%	-1.08%	-1.08%	7.28%	-1.55%
Olanda	349.61	272.32	241.40	-1.54%	-0.40%	2.14%	5.26%	12.51%	5.87%
Polonia	345.34	285.64	321.94	-0.22%	-0.21%	0.50%	9.62%	16.81%	8.62%
România	263.16	236.93	261.64	-3.09%	1.97%	0.85%	0.63%	24.16%	8.33%
Ungaria	246.07	204.05	249.28	-3.43%	3.05%	6.95%	-4.43%	10.90%	17.35%



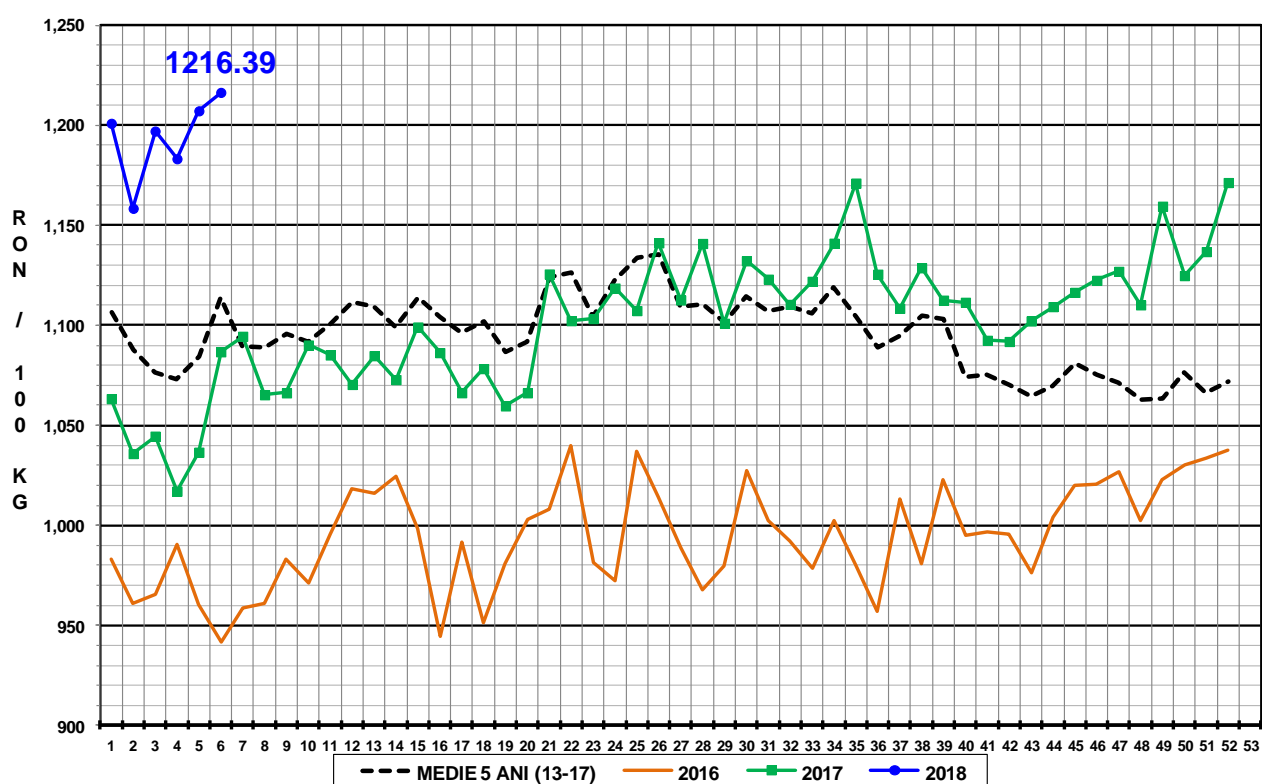
PREȚ MEDIU PONDERAT LA INTRAREA ÎN ABATOR - CARCASE DE TĂURAȘI (A)



PREȚ MEDIU PONDERAT LA INTRAREA ÎN ABATOR - CARCASE DE VACI (D)



PREȚ MEDIU PONDERAT LA INTRAREA ÎN ABATOR - CARCASE DE VIȚELE (E)





Raport național prețuri de piață carcase de bovine cu vârsta de 8 luni sau mai mult, la intrarea în abator conform grilei UE

Săptămâna: 6

din: 05/02/18

până în 11/02/18

"A"- CARCASE DE MASCU LI NECASTRATI CU VÂRSTA CUPRINSĂ ÎN TRE 12 LUNI Ș I MAI PUȚ IN DE 24 DE LUNI (TĂURAȘ I)								
CONFORMAȚIE	PREȚ MEDIU (RON / 100 kg)					NUMĂR CARCASE	TOTAL	
	GRĂSIME						GREUTATE MEDIE	PREȚ MEDIU (RON / 100 kg)
	1	2	3	4	5			
E	0.0	0.0	0.0	0.0	0.0	0	0.0	0.0
U	0.0	1265.2	0.0	0.0	0.0	3	337.1	1265.2
R	1280.1	1336.8	1265.0	0.0	0.0	57	321.2	1308.2
O	1259.3	1215.4	1122.9	0.0	0.0	149	278.8	1218.9
P	1212.2	1237.0	1186.0	0.0	0.0	54	201.7	1214.1
TOTAL	1248.8	1258.5	1170.7	0.0	0.0	263	272.8	1241.6

"B"- CARCASE DE MASCU LI NECASTRATI CU VÂRSTA DE 24 DE LUNI Ș I MAI MULT (TAURI)								
CONFORMAȚIE	PREȚ MEDIU (RON / 100 kg)					NUMĂR CARCASE	TOTAL	
	GRĂSIME						GREUTATE MEDIE	PREȚ MEDIU (RON / 100 kg)
	1	2	3	4	5			
E	0.0	0.0	0.0	0.0	0.0	0	0.0	0.0
U	0.0	0.0	1088.0	0.0	0.0	1	341.0	1088.0
R	1342.8	1220.8	1388.9	0.0	0.0	14	358.0	1319.5
O	1156.8	1182.2	1267.6	0.0	0.0	34	300.6	1180.2
P	1022.1	1123.0	0.0	0.0	0.0	16	185.1	1026.7
TOTAL	1147.3	1191.3	1315.1	0.0	0.0	65	285.1	1191.7

"C"- CARCASE DE MASCU LI CASTRAȚ I CU VÂRSTA DE 12 LUNI Ș I MAI MULT (BOI)								
CONFORMAȚIE	PREȚ MEDIU (RON / 100 kg)					NUMĂR CARCASE	TOTAL	
	GRĂSIME						GREUTATE MEDIE	PREȚ MEDIU (RON / 100 kg)
	1	2	3	4	5			
E	0.0	0.0	0.0	0.0	0.0	0	0.0	0.0
U	0.0	0.0	0.0	0.0	0.0	0	0.0	0.0
R	0.0	1259.0	1258.0	0.0	0.0	4	397.1	1258.5
O	0.0	1257.0	0.0	0.0	0.0	2	383.2	1257.0
P	1007.0	0.0	0.0	0.0	0.0	1	225.3	1007.0
TOTAL	1007.0	1258.0	1258.0	0.0	0.0	7	368.6	1236.1

"D"- CARCASE DE FEME LE CARE AU FĂTAT (VACI)								
CONFORMAȚIE	PREȚ MEDIU (RON / 100 kg)					NUMĂR CARCASE	TOTAL	
	GRĂSIME						GREUTATE MEDIE	PREȚ MEDIU (RON / 100 kg)
	1	2	3	4	5			
E	0.0	0.0	0.0	0.0	0.0	0	0.0	0.0
U	0.0	1118.2	1141.9	1270.4	0.0	6	407.5	1188.9
R	1116.3	1132.4	1162.4	1245.6	1257.0	59	346.1	1164.9
O	1071.4	1136.1	1167.7	1144.2	1076.0	508	282.4	1129.8
P	983.7	1027.8	1101.7	1067.3	1108.0	657	219.3	1015.7
TOTAL	1012.3	1092.9	1148.1	1159.3	1144.4	1230	252.4	1079.6

"E"- CARCASE ALE ALTOR BOVINE FEME LE CU VÂRSTA DE 12 LUNI Ș I MAI MULT (VIȚELE)								
CONFORMAȚIE	PREȚ MEDIU (RON / 100 kg)					NUMĂR CARCASE	TOTAL	
	GRĂSIME						GREUTATE MEDIE	PREȚ MEDIU (RON / 100 kg)
	1	2	3	4	5			
E	0.0	0.0	0.0	0.0	0.0	0	0.0	0.0
U	0.0	1225.0	1348.0	0.0	0.0	2	322.4	1293.0
R	1217.0	1231.2	1326.5	1295.0	0.0	13	272.0	1259.6
O	1210.2	1202.2	1215.8	1158.7	0.0	122	249.2	1204.6
P	1118.9	1146.6	1115.2	0.0	0.0	105	190.5	1129.1
TOTAL	1151.5	1186.0	1210.2	1171.3	0.0	242	225.6	1181.6

"Z"- CARCASE DE BOVINE CU VÂRSTA CUPRINSĂ ÎN TRE 8 LUNI Ș I MAI PUȚ IN DE 12 LUNI (TINERET BOVIN)								
CONFORMAȚIE	PREȚ MEDIU (RON / 100 kg)					NUMĂR CARCASE	TOTAL	
	GRĂSIME						GREUTATE MEDIE	PREȚ MEDIU (RON / 100 kg)
	1	2	3	4	5			
E	0.0	0.0	0.0	0.0	0.0	0	0.0	0.0
U	0.0	0.0	0.0	0.0	0.0	0	0.0	0.0
R	1269.8	1267.5	0.0	0.0	0.0	8	263.3	1268.6
O	1120.7	1095.2	1095.2	0.0	0.0	89	224.4	1106.7
P	1158.1	1110.8	1127.0	0.0	0.0	114	163.5	1142.3
TOTAL	1147.9	1112.5	1105.3	0.0	0.0	211	193.0	1131.4

TOATE CATEGORIILE								
CONFORMAȚIE	PREȚ MEDIU (RON / 100 kg)					NUMĂR CARCASE	TOTAL	
	GRĂSIME						GREUTATE MEDIE	PREȚ MEDIU (RON / 100 kg)
	1	2	3	4	5			
E	0.0	0.0	0.0	0.0	0.0	0	0.0	0.0
U	0.0	1215.1	1176.5	1270.4	0.0	12	370.2	1213.7
R	1260.2	1248.1	1229.8	1249.1	1257.0	155	328.8	1245.3
O	1140.3	1156.0	1171.2	1147.5	1076.0	904	272.5	1154.7
P	1035.5	1055.4	1105.3	1067.3	1108.0	947	207.8	1050.3
TOTAL	1085.4	1135.8	1165.0	1161.1	1144.4	2018	247.1	1123.3



Raport național parțial prețuri de piață carcase de bovine cu vârsta de 8 luni sau mai mult, la intrarea în abator conform grilei UE (*)

Săptămâna: 6

din: 05/02/18

până în 11/02/18

"A"- CARCASE DE MASCULI NECASTRAȚI CU VÂRSTA CUPRINSĂ ÎNȚRE 12 LUNI ȘI MAI PUȚIN DE 24 DE LUNI (TĂURAȘI)								
CONFORMAȚIE	PREȚ MEDIU (RON / 100 kg)					NUMĂR CARCASE	TOTAL	
	GRĂSIMI						GREUTATE MEDIE	PREȚ MEDIU (RON / 100 kg)
	1	2	3	4	5			
E	0.0	0.0	0.0	0.0	0.0	0	0.0	0.0
U	0.0	1265.2	0.0	0.0	0.0	3	337.1	1265.2
R	1280.1	1350.0	1265.0	0.0	0.0	54	317.1	1313.0
O	1261.9	1167.0	1031.1	0.0	0.0	92	272.5	1197.6
P	1212.3	1288.1	0.0	0.0	0.0	45	195.2	1217.1
TOTAL	1250.0	1262.3	1143.1	0.0	0.0	194	268.0	1240.2

"B"- CARCASE DE MASCULI NECASTRAȚI CU VÂRSTA DE 24 DE LUNI ȘI MAI MULT (TAURI)								
CONFORMAȚIE	PREȚ MEDIU (RON / 100 kg)					NUMĂR CARCASE	TOTAL	
	GRĂSIMI						GREUTATE MEDIE	PREȚ MEDIU (RON / 100 kg)
	1	2	3	4	5			
E	0.0	0.0	0.0	0.0	0.0	0	0.0	0.0
U	0.0	0.0	1088.0	0.0	0.0	1	341.0	1088.0
R	1342.8	1240.5	1400.8	0.0	0.0	11	345.0	1325.2
O	1162.1	1233.0	1284.1	0.0	0.0	24	294.3	1191.8
P	1012.3	1123.0	0.0	0.0	0.0	14	178.1	1018.4
TOTAL	1154.0	1231.3	1310.9	0.0	0.0	50	273.8	1194.6

"C"- CARCASE DE MASCULI CASTRAȚI CU VÂRSTA DE 12 LUNI ȘI MAI MULT (BOI)								
CONFORMAȚIE	PREȚ MEDIU (RON / 100 kg)					NUMĂR CARCASE	TOTAL	
	GRĂSIMI						GREUTATE MEDIE	PREȚ MEDIU (RON / 100 kg)
	1	2	3	4	5			
E	0.0	0.0	0.0	0.0	0.0	0	0.0	0.0
U	0.0	0.0	0.0	0.0	0.0	0	0.0	0.0
R	0.0	1259.0	1258.0	0.0	0.0	4	397.1	1258.5
O	0.0	1257.0	0.0	0.0	0.0	2	383.2	1257.0
P	1007.0	0.0	0.0	0.0	0.0	1	225.3	1007.0
TOTAL	1007.0	1258.0	1258.0	0.0	0.0	7	368.6	1236.1

"D"- CARCASE DE FEMELE CARE AU FĂTAT (VACI)								
CONFORMAȚIE	PREȚ MEDIU (RON / 100 kg)					NUMĂR CARCASE	TOTAL	
	GRĂSIMI						GREUTATE MEDIE	PREȚ MEDIU (RON / 100 kg)
	1	2	3	4	5			
E	0.0	0.0	0.0	0.0	0.0	0	0.0	0.0
U	0.0	1118.2	1255.0	1270.4	0.0	5	398.9	1224.9
R	1116.3	1132.4	1163.8	1245.6	1257.0	58	347.1	1165.5
O	1071.0	1141.8	1181.2	1161.8	1076.0	435	280.5	1136.4
P	973.7	1030.3	1123.4	1075.0	1108.0	544	220.0	1016.0
TOTAL	1007.3	1096.8	1163.3	1174.1	1144.4	1042	253.2	1084.7

"E"- CARCASE ALE ALTOR BOVINE FEMELE CU VÂRSTA DE 12 LUNI ȘI MAI MULT (VIȚELE)								
CONFORMAȚIE	PREȚ MEDIU (RON / 100 kg)					NUMĂR CARCASE	TOTAL	
	GRĂSIMI						GREUTATE MEDIE	PREȚ MEDIU (RON / 100 kg)
	1	2	3	4	5			
E	0.0	0.0	0.0	0.0	0.0	0	0.0	0.0
U	0.0	1225.0	1348.0	0.0	0.0	2	322.4	1293.0
R	1217.0	1231.2	1326.5	1295.0	0.0	13	272.0	1259.6
O	1203.8	1196.6	1235.3	1108.0	0.0	85	243.3	1200.7
P	1119.1	1161.9	1147.8	0.0	0.0	85	186.9	1134.7
TOTAL	1148.4	1190.9	1246.4	1140.6	0.0	185	220.2	1181.5

"Z"- CARCASE DE BOVINE CU VÂRSTA CUPRINSĂ ÎNȚRE 8 LUNI ȘI MAI PUȚIN DE 12 LUNI (TINERET BOVIN)								
CONFORMAȚIE	PREȚ MEDIU (RON / 100 kg)					NUMĂR CARCASE	TOTAL	
	GRĂSIMI						GREUTATE MEDIE	PREȚ MEDIU (RON / 100 kg)
	1	2	3	4	5			
E	0.0	0.0	0.0	0.0	0.0	0	0.0	0.0
U	0.0	0.0	0.0	0.0	0.0	0	0.0	0.0
R	1269.8	1267.5	0.0	0.0	0.0	8	263.3	1268.6
O	1090.0	1080.3	1072.5	0.0	0.0	48	225.6	1083.3
P	1161.8	1100.1	0.0	0.0	0.0	63	162.7	1141.0
TOTAL	1147.7	1105.2	1072.5	0.0	0.0	119	194.8	1125.6

TOATE CATEGORIILE								
CONFORMAȚIE	PREȚ MEDIU (RON / 100 kg)					NUMĂR CARCASE	TOTAL	
	GRĂSIMI						GREUTATE MEDIE	PREȚ MEDIU (RON / 100 kg)
	1	2	3	4	5			
E	0.0	0.0	0.0	0.0	0.0	0	0.0	0.0
U	0.0	1215.1	1234.2	1270.4	0.0	11	362.9	1234.4
R	1260.2	1250.3	1223.4	1249.1	1257.0	148	326.2	1244.8
O	1137.5	1149.7	1173.3	1152.8	1076.0	686	271.8	1151.3
P	1028.7	1052.1	1124.3	1075.0	1108.0	752	209.2	1047.4
TOTAL	1082.8	1132.6	1172.6	1170.7	1144.4	1597	248.0	1122.3

(*) Pentru calcularea prețurilor medii au fost luate în considerare doar bovinele cumparate de către abatoare